

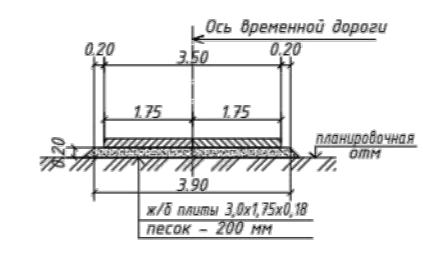
Грузовая характеристика крана КБСМ-503Б

Вылет (градус), м	Угол наклона, град	м/т	Грузоподъемность в зависимости от вылета, м/т																
			14	16	18	20	25	26.6	28	30	31	35	35.2	39.6	40	43.9	45	48	50
50	0	7.5-14	10	8.8	7.8	6.9	5.5	5.1	4.9	4.5	4.3	3.9	3.8	3.2	3.1	3.0	2.9	2.6	2.5
	30	7.5-14	10	8.8	7.8	6.9	5.5	5.1	4.9	4.5	4.3	3.9	3.8	3.2	3.1	3.0	2.9	2.6	2.5
45	0	7.2-20	10	10	10	10	7.9	7.2	7.0	6.3	6.1	5.4	5.35	4.7	4.65	4.1	4.0		
	30	7.2-20	10	10	10	10	7.9	7.2	7.0	6.3	6.1	5.4	5.35	4.7	4.65	4.1	4.0		
40	0	7.2-25	10	10	10	10	10	9.2	8.9	8.0	7.8	7.1	6.75	5.9	5.70				
	30	7.2-25	10	10	10	10	10	9.2	8.9	8.0	7.8	7.1	6.75	5.9	5.70				
35	0	7.2-28	10	10	10	10	10	10	10	10	9.1	9.0	7.5						
	30	7.2-28	10	10	10	10	10	10	10	10	9.1	9.0	7.5						
30	0	7.2-30	10	10	10	10	10	10	10	10	10	10	10						
	30	7.2-30	10	10	10	10	10	10	10	10	10	10	10						

Экспликация зданий и сооружений

Номер на плане	Наименование	Примечание
Первый этап строительства		
1	Жилой дом	проектируемый
2	Жилой дом	проектируемый
8	Трансформаторная подстанция	проектируемая
10.1	Площадка для хранения легковых автомашин 10 м/м	проектируемая
Второй этап строительства		
3	Жилой дом	проектируемый
Третий этап строительства		
7	Жилой дом	проектируемый
11	Площадка для отдыха (детская)	проектируемая
12	Площадка для отдыха (для взрослых)	проектируемая
Четвертый этап строительства		
6	Жилой дом	проектируемый
Пятый этап строительства		
4	Жилой дом	проектируемый
Шестой этап строительства		
5	Жилой дом	проектируемый
9	Артезианская скважина	существующая
10.2	Площадка для хранения легковых автомашин 4 м/м	проектируемая
13	Площадка для мусоросборников	проектируемая
14	Площадка для разворота пожарной техники	проектируемая

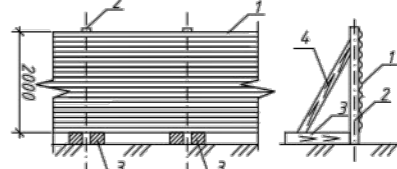
Конструкция временной дороги



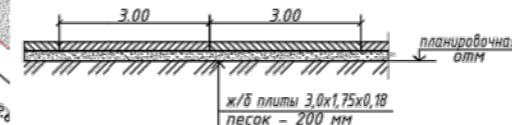
Конструкции временного ограждения

ПО ГОСТ 23407-78

- Профлист
- Стойка (брус или металл. труба)
- Лежень (двойная доска)
- Подкос стойки (доска)



Конструкция технологической площадки



Расчет опасной зоны грузов

Наименования груза	Габариты груза, м		Вес, т	Минимальное расстояние отлета перевозящего груза а, м	Максимальный рабочий вылет, м	Опасная зона, м	
	Lmax	Lmin				R0=a+Rmax+Lmax	R0=a+0.5*Lmax+Lmax+a
Бункер с бетоном	3.0	1.5	3.0	6	40.0	49.75	9.75
Арматура	4.0	0.5	0.7	6	40.0	51.35	11.35
				7.6	46.95	6.95	
Панель стеновая	6.0	3.0	8.7	6	40.0	56.20	16.20
				7.6	57.80	17.80	
Плита перекрытия	6.0	3.0	2.7	6	40.0	50.20	10.20
				7.6	51.80	11.80	

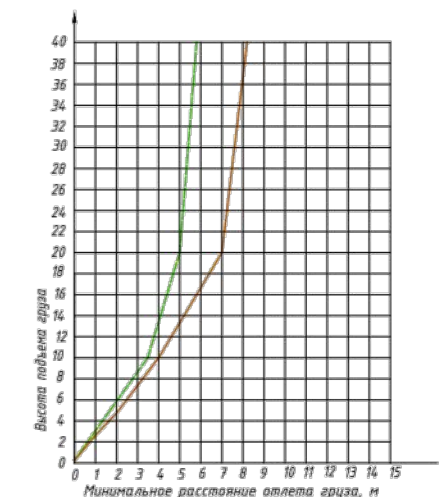
Таблица норм освещенности

Наименование работ	Освещенность, люкс
1. Автомобильные проезды	2
2. Земляные работы	10
3. Монтажные работы	30
4. Участки бетонирования	10
5. Участки позвучно-разрузных работ	5
6. Проходы к рабочим местам	5

Ведомость временных сооружений

№п/п	Наименование	Ед.изм	Количество
1	Информационный щит	шт.	1
2	Бытовка-охрана	шт.	1
3	Мойка колес автотранспорта	шт.	1
4	Знаки ограничения скорости	шт.	2
5	Ворота	шт.	2
6	Биотуалеты	шт.	8
7	Бытовки	шт.	21
8	Проектные планы	шт.	7
9	Контейнер для складирования выт.отходов	шт.	1
10	Контейнер для строительного мусора	шт.	7
11	Временное ограждение строительной площадки	м.л.	430
12	Временная дорога из ж.б. плит: ж.б. плиты 3,0x1,75x0,18м -песок 200мм	м²	1740
		шт.	331
		м³	348

График минимального расстояния отлета груза при его падении



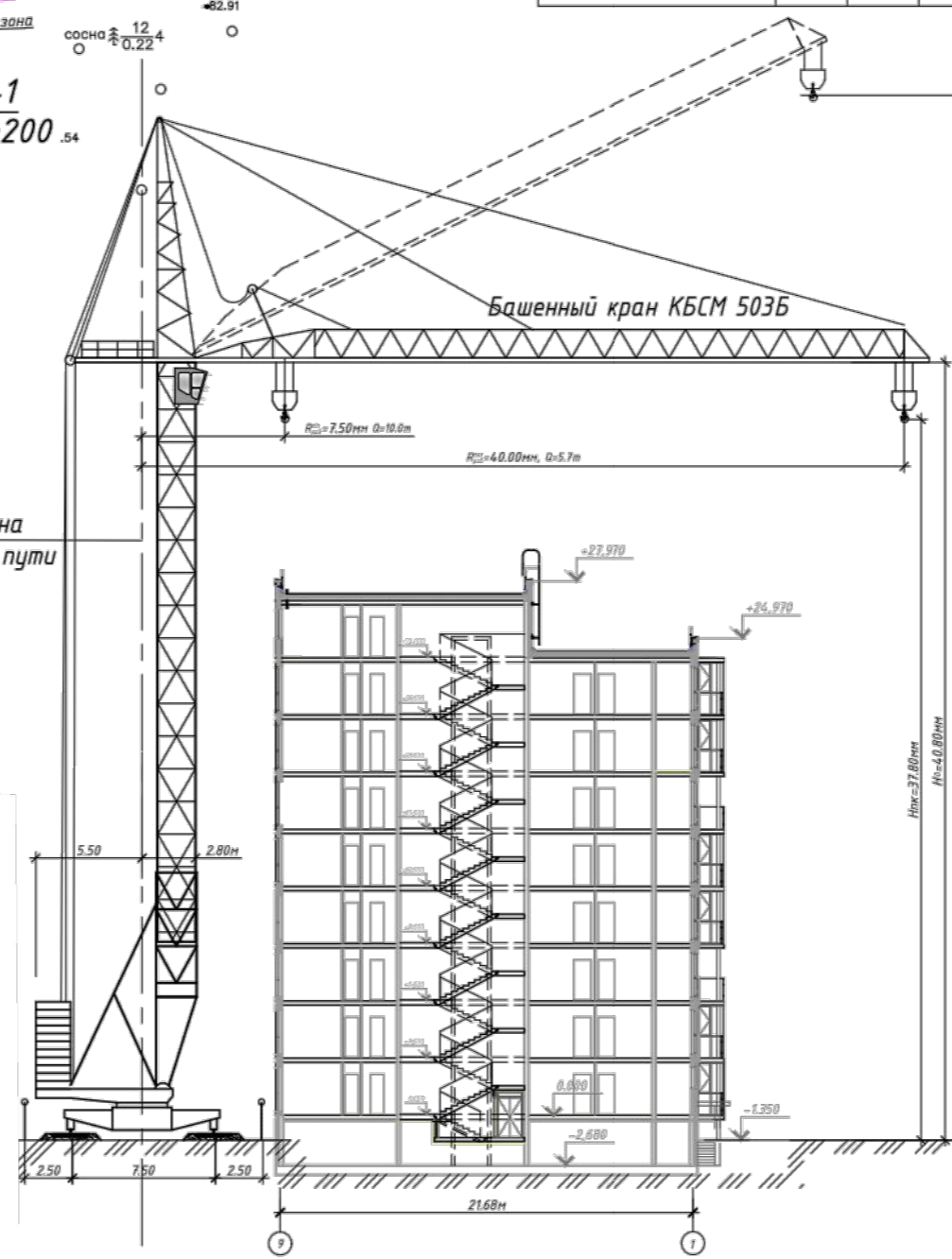
Примечания:

- Строительно-монтажные работы при возведении жилых зданий выполняются башенным краном - КБСМ-503Б.
- Марка башенного крана, его привязка уточняется на стадии разработки ППР.
- Конструкции кранового пути выполняются по отдельным проектам, выполненным специализированными организациями или организацией-владелец кранов.
- Для уменьшения опасной зоны при перемещении груза краном необходимо ограничить зону обслуживания крана с помощью системы СОЗ (ограничить вылет груза, высоту подъема груза) на стадии разработки ППР.
- В случае выхода опасной зоны от действия крана за ограждение строительной площадки дополнительно выставляется временное сигнальное ограждение по ГОСТ 23407-78.

Условные обозначения:

	ГРАНИЦА ЗЕМЕЛЬНОГО УЧАСТКА		ПОЖАРНЫЙ ЩИТ
	ГРАНИЦА БЛАГОУСТРОЙСТВА		ВЪЕЗД/ВЫЕЗД, НАПРАВЛЕНИЕ ДВИЖЕНИЯ А/Т
	ПЛОЩАДКИ СКЛАДИРОВАНИЯ		БИОТУАЛЕТ
	ВРЕМЕННЫЕ ДОРОГИ ИЗ Ж/Б ПЛИТ		БЫТОВКИ
	ВРЕМЕННОЕ ОГРАЖДЕНИЕ		СУЩЕСТВУЮЩИЕ ЗДАНИЯ И СООРУЖЕНИЯ
	ВОРОТА		СТРОИТЕЛЬНОЕ ЗДАНИЕ
	МОЙКА КОЛЕС А/Т		ЗДАНИЕ НА ЭТАПЕ ОТДЕЛКИ
	ИНФОРМАЦИОННЫЙ ЩИТ		ЗНАК "ВНИМАНИЕ! ОПАСНАЯ ЗОНА!"
	ЗНАК ОГРАНИЧЕНИЯ СКОРОСТИ		Проектируемые лоток водоотводной
	ПРОЕКТНЫЕ МАЧТЫ		Водопровод хозяйственно-питьевой-противопожарный
	ЛИНИЯ ГРАНИЦЫ ОПАСНОЙ ЗОНЫ ПРИ РАБОТЕ КРАНА		Бытовая канализация
	ЛИНИЯ ОГРАНИЧЕНИЯ ЗОНЫ ДЕЙСТВИЯ КРАНА		Дождевая канализация
	ЛИНИЯ ГРАНИЦЫ ЗОНЫ ДЕЙСТВИЯ КРАНА		Электрический кабель 0,4кВ
	КОНТЕЙНЕР ДЛЯ СКЛАДИРОВАНИЯ БЫТОВЫХ ОТХОДОВ		Электрический кабель 6кВ
	ПОСТ ОХРАНЫ		Теплотрасса

Ось вращения крана
Ось подкранового пути



1. Инженерно-геологические выработки нанесены на план по координатам, выполненным ОАО "РУГК" в июне 2014г.,

Файл: 2016.03.14-Аглатово2.dwg

Вып. инв. №

Лист и дата

Имя, № подл.

Система координат местная 1964г. г.Санкт-Петербург	
ООО "ВИЗ Фронт"	Лист 1
План горизонтальной съемки	Лист 1
Объект: земельный участок	Дата: январь 2014г.
Адрес: Ленинградская обл., Всеволожский район, д.Аглатово	Масштаб: 1:500
Ген.директор: Васильев И.Г.	Корректор: Иванов В.В.
Исполнитель: Иванов В.В.	Лист 1 из 1

10-13-А-ППР			
Ленинградская область, Всеволожский район д. Аглатово			
Изм.	Кол.ч.	Лист	№подл.
Разраб.			
Проверил			
7 многоквартирных жилых домов с трансформаторной подстанцией		Стадия	Лист
Кадастровый номер 47:07:04:02016:21		РД	1
Стройгенплан.		ООО "ЛМС-78"	