

ВЕДОМОСТЬ РАБОЧИХ ЧЕРТЕЖЕЙ ОСНОВНОГО КОМПЛЕКТА АР

Лист	Наименование	Примечание
1.1	Общие данные (начало)	
1.2	Общие данные (окончание)	
2	План на отм. 0,000 (кладочный)	
3	План на отм. 0,000 (отделочный)	
4	Экспликация помещений	
5	Фасад 1-9 Фасад Г-А	
6	Фасад 9-1 Фасад А-Г	
7	Разрез 1-1 Разрез 2-2	
8	План кровли	
9	Спецификация элементов кровли и водостока	
10	Схемы элементов заполнения оконных проемов ОК1÷ОК3 Схемы элементов заполнения дверных проемов 1, 1.1, 1.2 Схемы витражей В1÷В2	
11	Схемы элементов заполнения дверных проемов 2, 2.1, 2.2, 3, 3.1, 3.2, 4	
12	Экспликация полов	
13	Ведомость перемычек	
14	Разрез 3-3 Разрез 4-4	
15	Развертки стен с вентиляционными и дымовыми каналами по осям Г, Б-А, 5-4, 7/Г Разрезы 1-1 - 4-4	

ВЕДОМОСТЬ СПЕЦИФИКАЦИЙ ОСНОВНОГО КОМПЛЕКТА АР

Лист	Наименование	Примечание
9	Спецификация элементов кровли, водосточной системы	
11	Спецификация элементов заполнения проемов	
13	Спецификация элементов перемычек	

ОБЩИЕ УКАЗАНИЯ

- За нулевую отметку принята отметка уровня чистого пола первого этажа, что соответствует абсолютной отметке на генплане -
- Наружные и внутренние стены б = 380 мм, выступы наружных стен б = 510 мм, колонны и пилястры выполнить из кирпича КОРПо 1НФ/100/2,0/ГОСТ 530-2012 на цементно-песчаном растворе М100, V кирпича=141,25 м³, V раствора = 37,29 м³.
- Пилястры размером 380*190 мм и выступы размером 1510*510 мм армируются сетками из проволоки Вр-1 Ø4 мм с ячейками 50*50 мм через каждые 5 рядов кладки и в каждом ряду последние 5 рядов кладки.
- Перегородки б = 120 мм выполнить из кирпича КОРПо 1НФ/100/2,0/ГОСТ 530-2010 на цементно-песчаном растворе М100, V кирпича=4,766 м³, V раствора =1,258 м³. Перегородки не доводить до несущих конструкций перекрытия на 30 мм, зазоры заполнить упругим материалом. Перегородки армировать через 5 рядов кладки по высоте 2 Ø8AIII (ГОСТ 6787-80), поперечное армирование 2 Ø4BpI с шагом 400 мм.
- Перегородки б = 100 мм выполнить из газобетонных блоков Б1 - D600- B2.5 ГОСТ 31360-2007 на клеевом составе, V=5,489 м³.
- Узлы крепления перегородок выполнять по серии 2.260-1, в. 5 "Детали стен и перегородок общественных зданий."
- Производство работ вести в соответствии с действующими строительными нормами и правилами производства работ.
- Проектом предусмотрено производство строительно-монтажных работ в летних условиях в соответствии с действующими строительными нормами и правилами по производству работ и настоящими указаниями.
- Все виды работ производить в соответствии со СНиП 12-03-2001 "Безопасность труда в строительстве. Часть 1".
- При выполнении строительно-монтажных работ необходимо установить контроль за выполнением правил пожарной безопасности и правил техники безопасности в строительстве. 10. Все материалы, применяемые для строительства, должны иметь сертификаты соответствия.

ВЕДОМОСТЬ ОСНОВНЫХ КОМПЛЕКТОВ РАБОЧИХ ЧЕРТЕЖЕЙ

Обозначение	Наименование	Примечание
-2016-АР	Архитектурные решения	Ведущая марка
-2016-КЖ	Конструкции железобетонные	

ВЕДОМОСТЬ ССЫЛОЧНЫХ И ПРИЛАГАЕМЫХ ДОКУМЕНТОВ

Обозначение	Наименование	Примечание
<u>Ссылочные документы</u>		
ГОСТ 6629-88	Двери деревянные внутренние для жилых и общественных зданий	
ГОСТ 24698-81	Двери деревянные, наружные для жилых и общественных зданий	
ГОСТ 31173-2003	Блоки дверные стальные. Технические условия	
ГОСТ 30674-99	Блоки оконные из поливинилхлоридных профилей. Технические условия	
ГОСТ 30673-99	Профили поливинилхлоридные для оконных и дверных блоков. Технические условия	
ГОСТ 30970-2002	Блоки дверные из поливинилхлоридных профилей. Технические условия	
ГОСТ 5781-82*	Сталь горячекатанная для армирования железобетонных конструкций. Тех. условия	
ГОСТ 9757-90	Гравий, щебень и песок искусственные пористые. Технические условия	
ГОСТ 27772-88	Прокат для строительных стальных конструкций. Общие технические условия	

ТЕХНИКО-ЭКОНОМИЧЕСКИЕ ПОКАЗАТЕЛИ

№ п.п.	Наименование показателя	Ед. изм.	Количество
1	Общая площадь	м²	290,59
4	Площадь застройки	м²	341,87
5	Строительный объём	м³	1452,95

2016-АР

Изм.	Кол.уч.	Лист	Недок.	Подпись	Дата				
Разработал	Гудович Ю.В.					Индивидуальный жилой дом в Мошковском районе НСО	Стадия	Лист	Листов
Проверил	Есиков Д.С.						Р	1.1	15
Общие данные (начало)									

ВЕДОМОСТЬ ОТДЕЛКИ ПОМЕЩЕНИЙ

Наименование или номер помещения	Потолок		Стены или перегородки		Примечание
	Площадь м ²	Вид отделки помещения	Площадь м ²	Вид отделки помещения	
101	44,50	7	45,54	10	
102	12,11	7	27,46	4,6	
103	13,50	7	37,42	4,6	
104	9,05	7	30,33	4,6	
105	5,83	7	25,06	2,3	п.1
106	17,71	7	38,81	1,5	
107	5,08	7	23,91	1,5	
108	2,70	7	15,44	2,3	п.1
109	3,93	7	21,82	2,3	п.1
110	7,22	7	27,92	2,3	п.1
111	8,20	7	30,37	2,3	п.1
112	70,67	7	98,50	5	
113	8,12	7	31,55	1,5	
114	12,17	7	40,11	1,5	
115	24,82	7	49,77	8	
116	30,57	7	10,88	8	
117	14,41	7	34,63	8	

ВЕДОМОСТЬ ПЕРЕГОРОДОК

Условное обозначение	Тип перегородки	Схема перегородки или тип перегородки по серии	Данные элементов перегородки	Площадь, м ²	Примечание
	П-1		Кирпич марки КURПу1,4/НФ/100/1,4/50 ГОСТ 530-2012 на цементно-песчаном растворе М50 - 120 мм		
	П-2		Газобетонные перегородочные блоки Б1-D600-B2.5 ГОСТ 31360-2007 на клеевом составе - 100 мм		

ВИДЫ ОТДЕЛКИ ПОМЕЩЕНИЙ:

- 1 - Штукатурка улучшенная газобетонных поверхностей, шпатлевка, водоэмульсионная окраска.
- 2 - Облицовка кирпичных поверхностей глазурованной плиткой.
- 3 - Облицовка газобетонных поверхностей глазурованной плиткой.
- 4 - Штукатурка улучшенная газобетонных поверхностей, оклейка обоями.
- 5 - Штукатурка улучшенная кирпичных поверхностей, водоэмульсионная окраска.
- 6 - Штукатурка улучшенная кирпичных поверхностей, оклейка обоями.
- 7 - Затирка бетонных поверхностей, заделка швов, водоэмульсионная окраска.
- 8 - Облицовка клинкерной плиткой.

1. В помещениях, в которых для отделки пола и стен одновременно используется керамическая плитка, плинтус не предусматривается.
2. Перед окраской бетонные поверхности затираются цементным раствором, шпатлюются; кирпичные и поверхности из газобетонных блоков - оштукатуриваются и шпатлюются.
3. Радиаторы и стояки всех помещений окрасить масляной краской в цвет стен.
4. Экспликацию помещений см. лист 4.

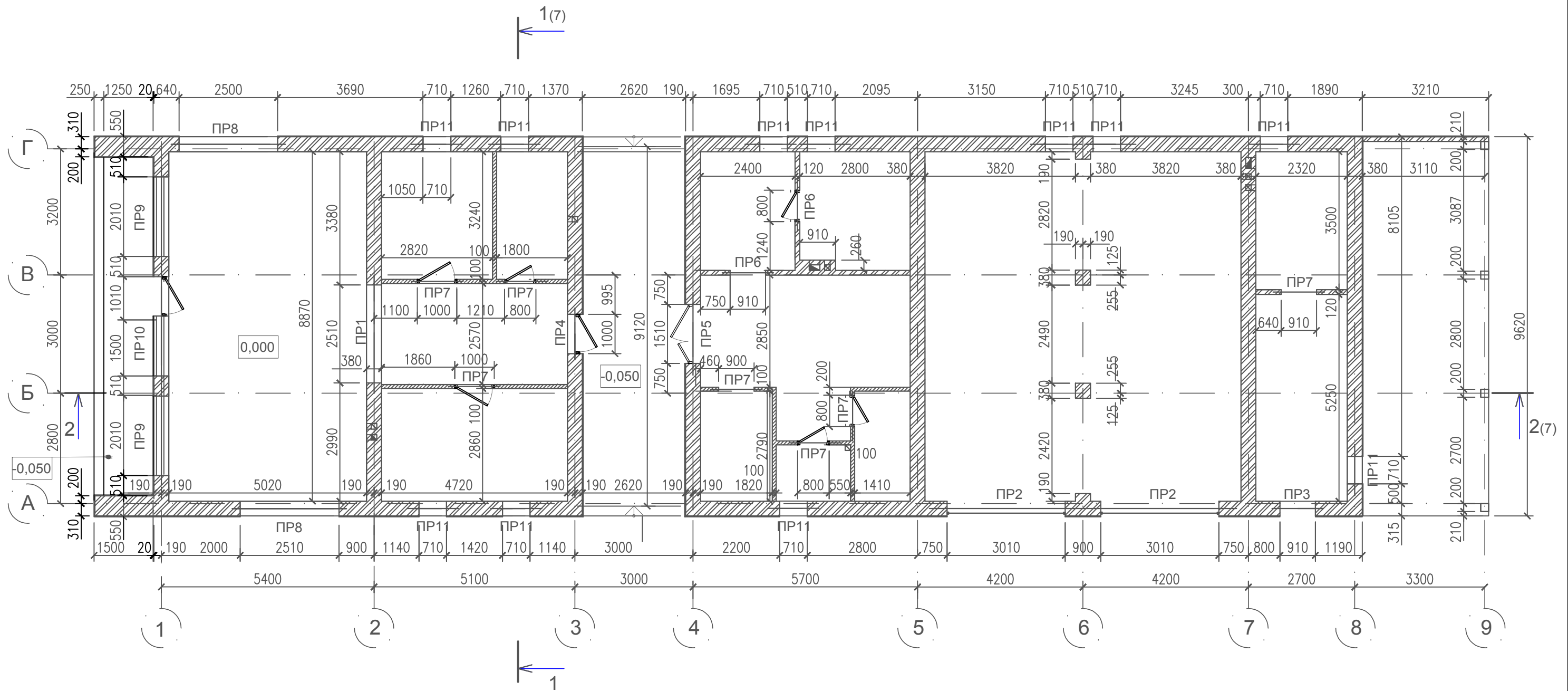
Согласовано

Взам. инв. №

Подп. и дата

Инв. № подл.



						2016-AP			
Изм.	Кол.уч	Лист	Недок.	Подпись	Дата				
Разработал				Гудович Ю.В.		Индивидуальный жилой дом в Мошковском районе НСО	Стадия	Лист	Листов
Проверил				Есиков Д.С.			Р	1.2	
						Общие данные (окончание)			



Согласовано

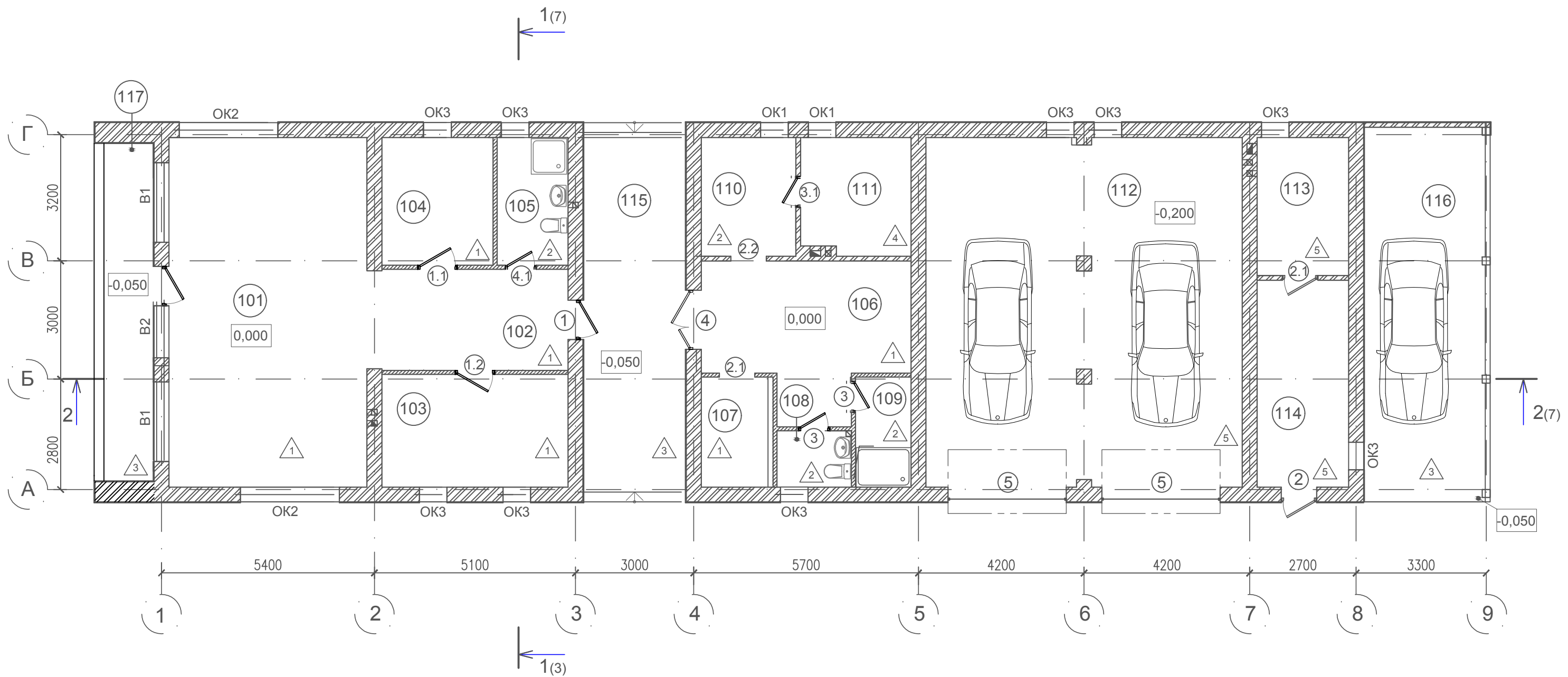
Инов. № подл.	Подп. и дата	Взам. инв. №

УСЛОВНЫЕ ОБОЗНАЧЕНИЯ:

-  - стены, перегородки из кирпича;
-  - перегородки из газобетона;




1. Технические требования см. л. о.у.
2. Спецификацию элементов перемычек и ведомость перемычек см. лист 12.
3. Вентканалы открыть на отм. +2,410.

						2016-AP			
Изм.	Кол.уч.	Лист	Недок.	Подпись	Дата				
Разработал	Гудович Ю.В.					Индивидуальный жилой дом в Мошковском районе НСО	Стадия	Лист	Листов
Проверил	Есиков Д.С.						Р	2	
						План на отм. 0,000 (кладочный)			



1. Экспликацию полов см. лист 11.
2. Спецификацию элементов заполнения проемов и ведомость проёмов дверей см. лист 10.
3. Ведомость отделки помещений см. лист 1.2.

УСЛОВНЫЕ ОБОЗНАЧЕНИЯ:

-  - стены, перегородки из кирпича;
-  - перегородки из газобетона;
-  - тип пола;

						2016-AP			
Изм.	Кол.уч	Лист	Недок.	Подпись	Дата				
Разработал	Гудович Ю.В.					Индивидуальный жилой дом в Мошковском районе НСО	Стадия	Лист	Листов
Проверил	Есиков Д.С.						Р	3	
						План на отм. 0,000 (отделочный)			

Инов. № подл.	Подп. и дата	Взам. инв. №

ЭКСПЛИКАЦИЯ ПОМЕЩЕНИЙ НА ОТМ. 0,000

Номер помещения	Наименования	Площадь, м ²	Категория помещения
101	Гостиная-кухня	44,50	
102	Прихожая	12,11	
103	Спальня	13,50	
104	Спальня	9,05	
105	Санитарный узел	5,83	
106	Комната отдыха	17,71	
107	Гардеробная	5,08	
108	Санитарный узел	2,70	
109	Душевая	3,93	
110	Моечная	7,22	
111	Парная	8,20	
112	Гараж	70,67	
113	Котельная	8,12	
114	Подсобное помещение	12,17	
115	Веранда	24,82	
116	Веранда	30,57	
117	Веранда	14,41	
	ОБЩАЯ ПЛОЩАДЬ	290,59	

Согласовано

Взам. инв. №

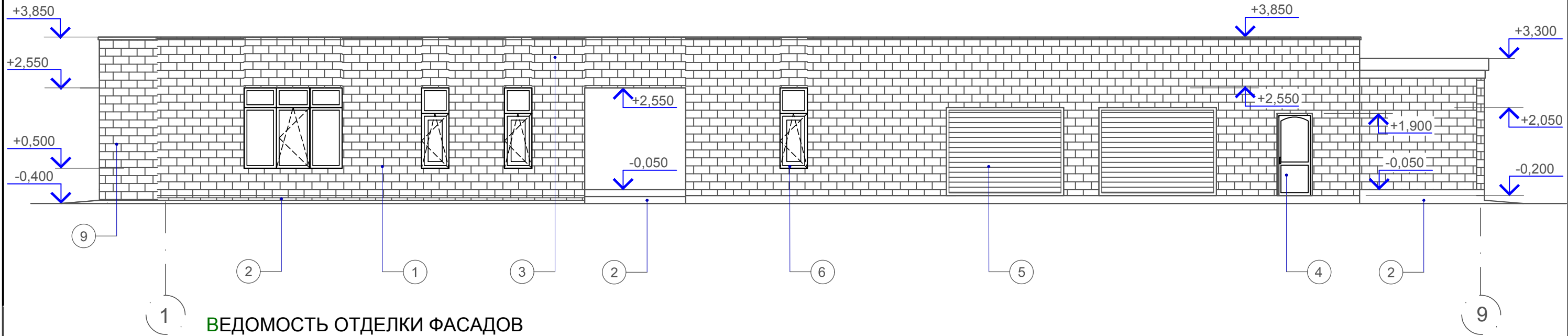
Подп. и дата

Инв. № подл.

2016-AP

Изм.	Кол.уч	Лист	№ док.	Подпись	Дата				
Разработал				Гудович Ю.В.		Индивидуальный жилой дом в Мошковском районе НСО	Стадия	Лист	Листов
Проверил				Есиков Д.С.			Р	4	
						Экспликация помещений			

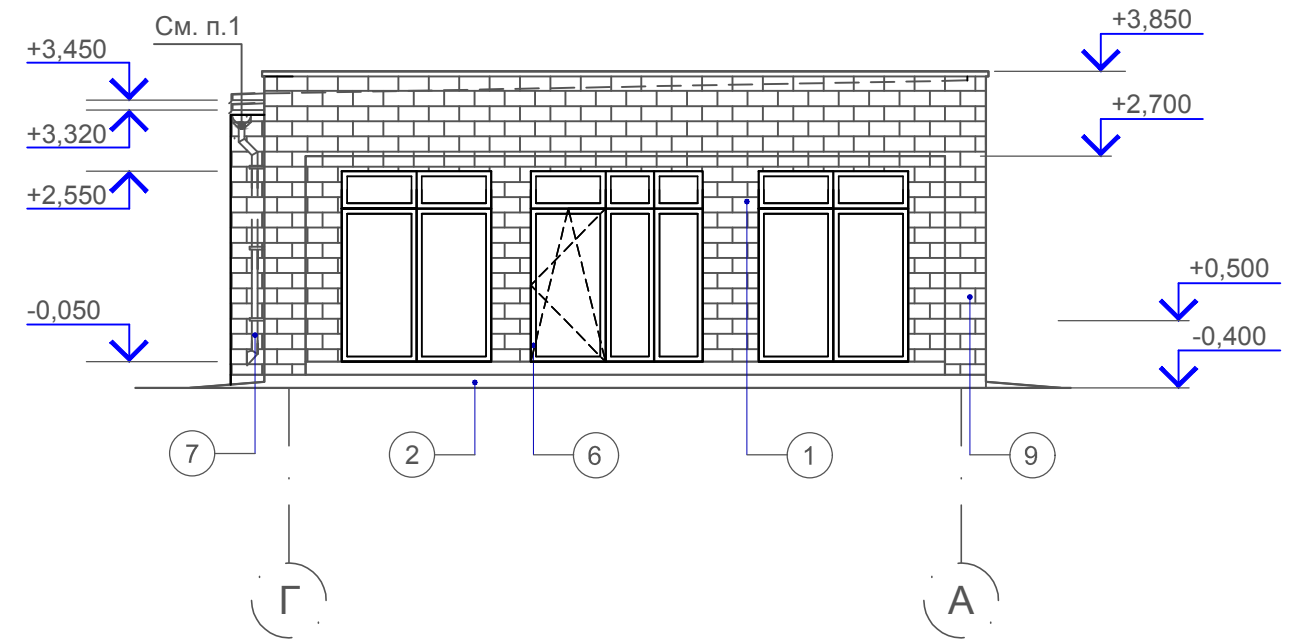
ФАСАД 1-9



ВЕДОМОСТЬ ОТДЕЛКИ ФАСАДОВ

Поз. отделки	Наименование элемента фасада	Наименование материала отделки	Наименование и номер эталона цвета или образец колера	Примечание
1	Стены	Облицовка клинкерной плиткой (под кирпич)	МРО-002 240x60x10 mm См. цветовой каталог плитки компании "ТерраКерамика", г. Новосибирск, ул. Фабричная, 55	
2	Цоколь, боковые стенки крылец	Облицовка клинкерной плиткой (под кирпич)	МРО-010 240x60x10 mm См. цветовой каталог плитки компании "ТерраКерамика", г. Новосибирск, ул. Фабричная, 55	
3	Кровля (навес)			
4	Входные двери	Стальные с полимерным покрытием	RAL 8011	
5	Ворота	Стальные с полимерным покрытием	RAL 8011	
6	Окна	ПВХ по ГОСТ 30674-99	RAL 8011	Указан цвет переплетов
7	Водосточная система	Окраска порошковыми красками по металлу	RAL 8011	
8	Декоративная решетка, лобовая доска	Деревянная		
9	Выступы навеса	Облицовка клинкерной плиткой (под кирпич)	МРО-002 240x60x10 mm См. цветовой каталог плитки компании "ТерраКерамика", г. Новосибирск, ул. Фабричная, 55	

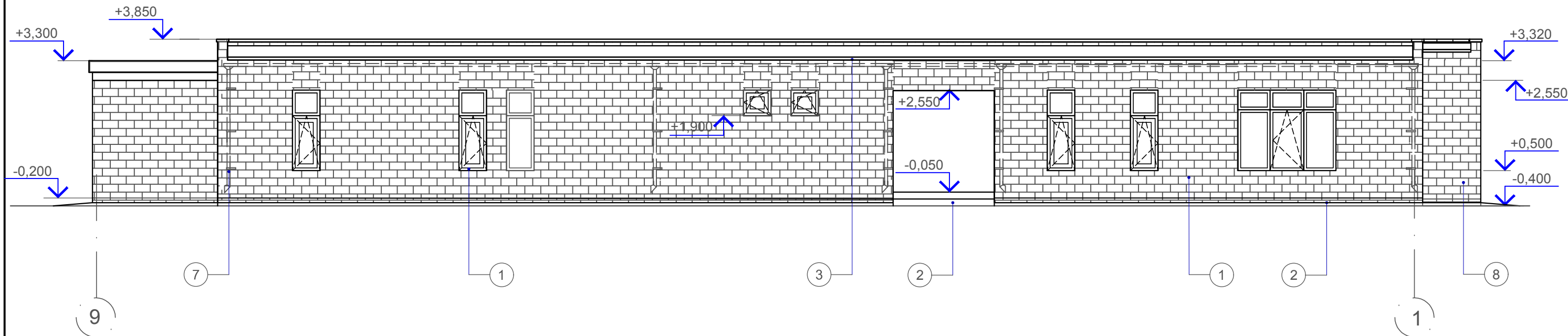
ФАСАД Г-А



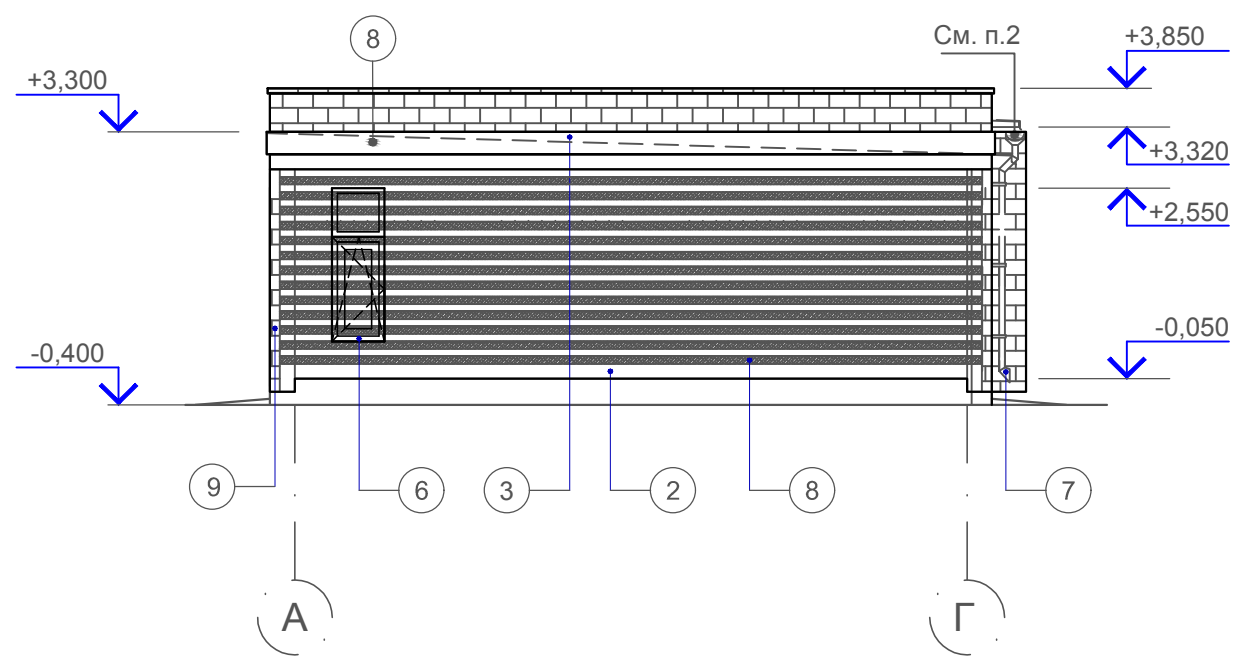
1. Водосточный желоб и трубы закрыть коробом из облицовочной плитки.
2. Вентиляционные шахты условно не показаны.

						2016-AP			
Изм.	Кол.уч.	Лист	Недок.	Подпись	Дата				
				Гудович Ю.В.		Индивидуальный жилой дом в Мошковском районе НСО	Стадия	Лист	Листов
				Есиков Д.С.			Р	5	
						Фасад 1-9 Фасад Г-А			

ФАСАД 9-1



ФАСАД А-Г

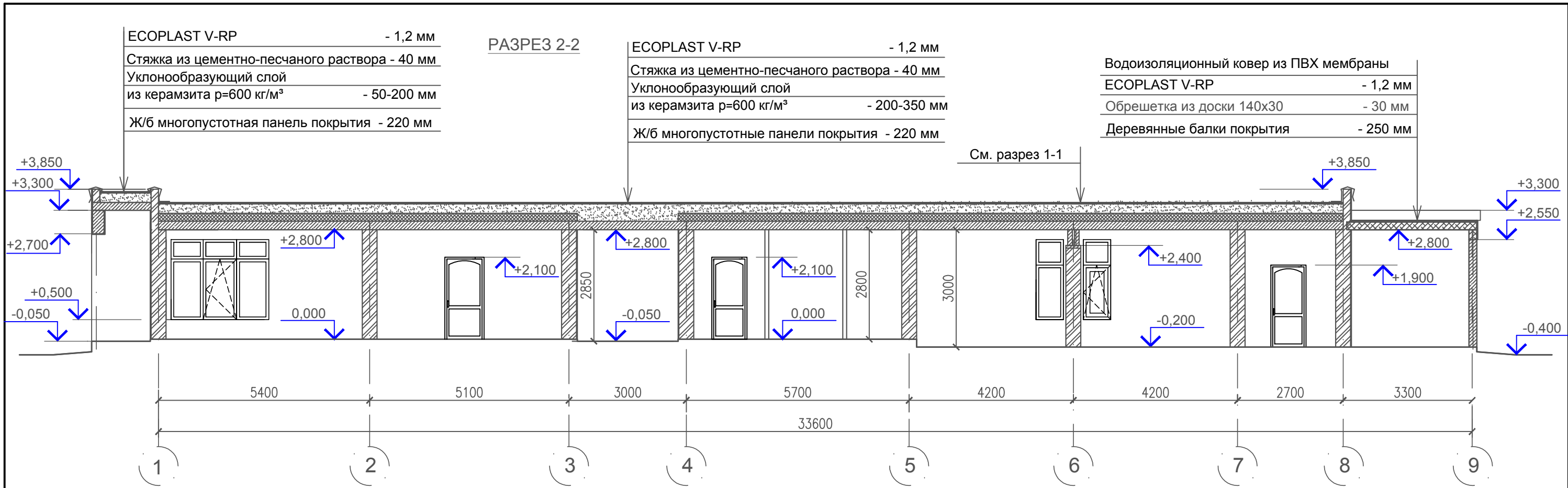


1. Ведомость отделки фасадов см. лист 5.
2. Водосточный желоб и трубы закрыть коробом из облицовочной плитки.
3. Вентиляционные шахты условно не показаны.

Согласовано

Изм. №	Изм. инв. №
Подп. и дата	
Изм. № подл.	

						2016-AP			
Изм.	Кол.уч	Лист	Недок.	Подпись	Дата				
Разработал	Гудович Ю.В.					Индивидуальный жилой дом в Мошковском районе НСО	Стадия	Лист	Листов
Проверил	Есиков Д.С.						Р	6	
Фасад 9-1 Фасад А-Г									



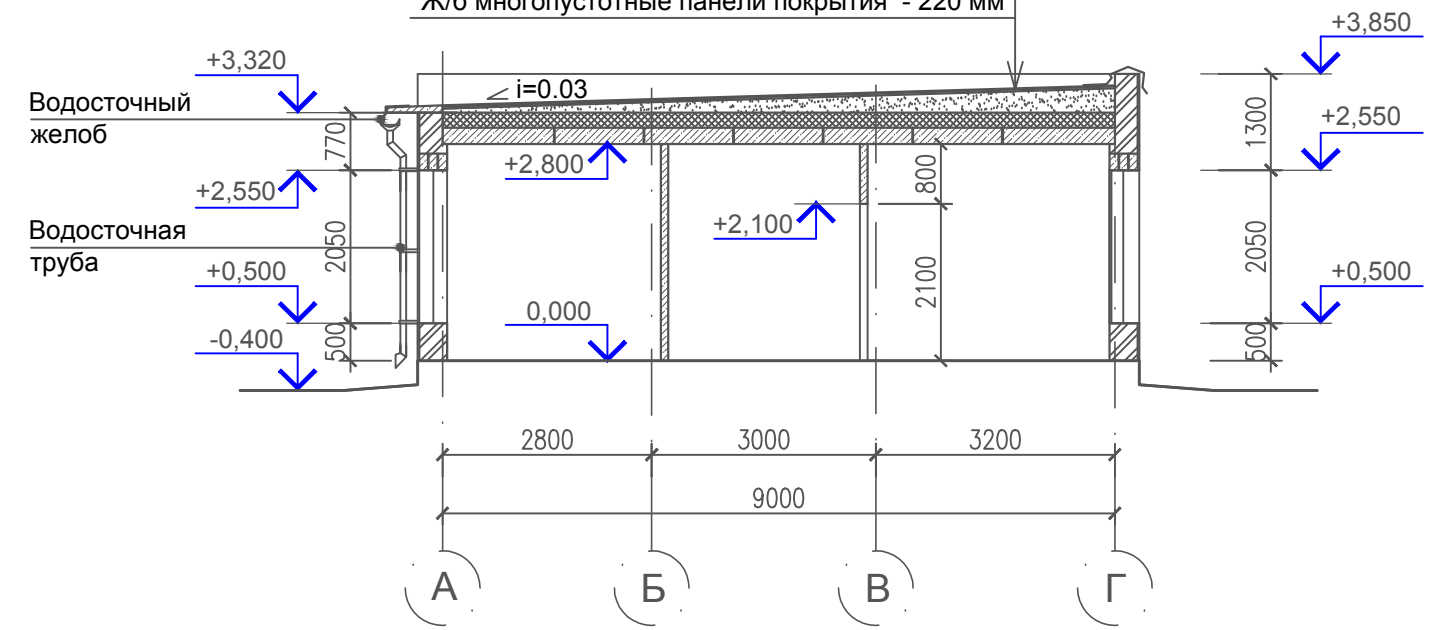
ECOPLAST V-RP	- 1,2 мм
Стяжка из цементно-песчаного раствора	- 40 мм
Уклонообразующий слой из керамзита $\rho=600 \text{ кг/м}^3$	- 50-200 мм
Ж/б многопустотная панель покрытия	- 220 мм

ECOPLAST V-RP	- 1,2 мм
Стяжка из цементно-песчаного раствора	- 40 мм
Уклонообразующий слой из керамзита $\rho=600 \text{ кг/м}^3$	- 200-350 мм
Ж/б многопустотные панели покрытия	- 220 мм

Водоизоляционный ковер из ПВХ мембраны	
ECOPLAST V-RP	- 1,2 мм
Обрешетка из доски 140x30	- 30 мм
Деревянные балки покрытия	- 250 мм

РАЗРЕЗ 1-1

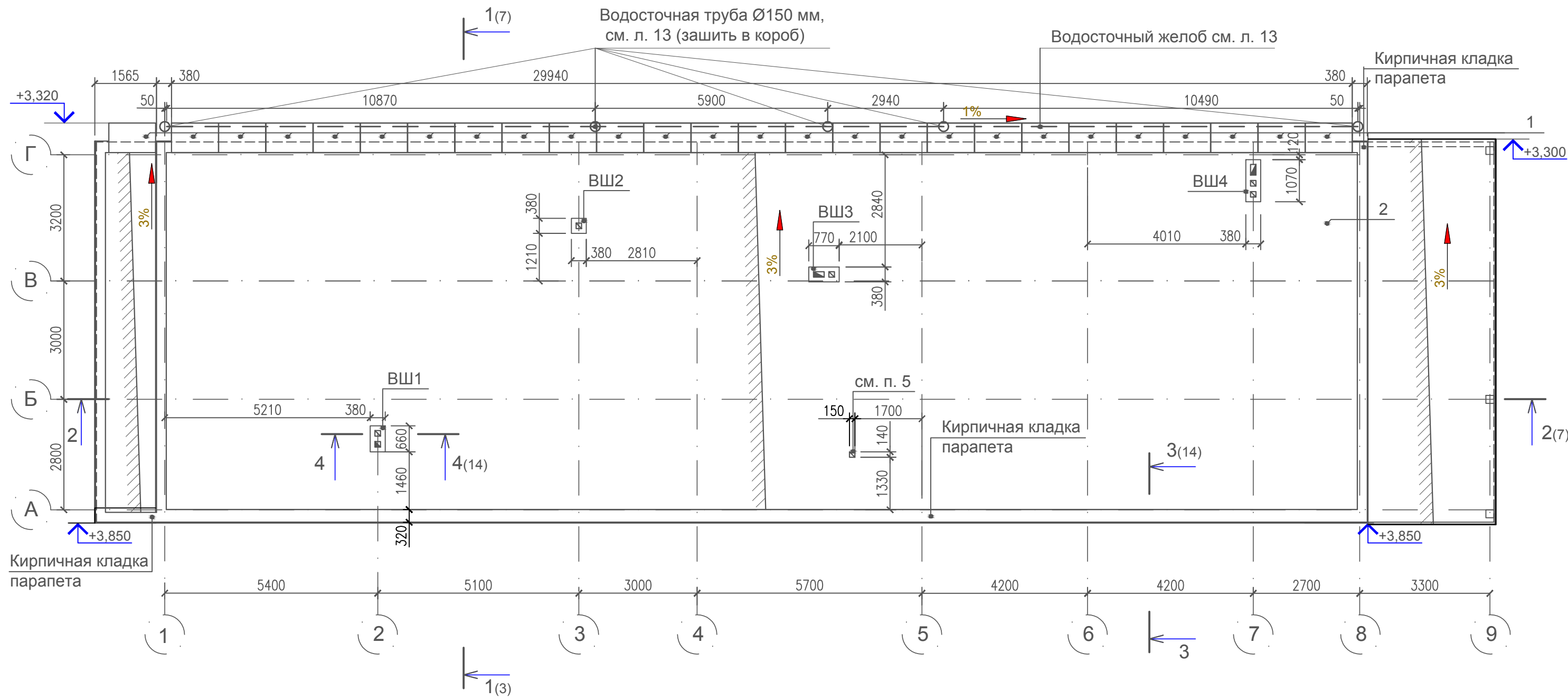
Водоизоляционный ковер из ПВХ мембраны	
ECOPLAST V-RP	- 1,2 мм
Стяжка из цементно-песчаного раствора	- 40 мм
Уклонообразующий слой из керамзита $\rho=600 \text{ кг/м}^3$	- 50-200 мм
Ветрогидрозащитная мембрана	
Теплоизоляция из минераловатных плит "Акси Руф В" ($\rho= 180 \text{ кг/м}^3$)	- 50 мм
Теплоизоляция из минераловатных плит "Акси Руф Н" ($\rho= 135 \text{ кг/м}^3$)	-100 мм
Пленка пароизоляционная Технониколь	
Ж/б многопустотные панели покрытия	- 220 мм



Согласовано

Взам. инв. №	
Подп. и дата	
Инв. № подл.	

						2016-AP			
Изм.	Кол.уч.	Лист	Недод.	Подпись	Дата				
Разработал		Гудович Ю.В.				Индивидуальный жилой дом в Мошковском районе НСО	Стадия	Лист	Листов
Проверил		Есиков Д.С.					Р	7	
Разрез 1-1 Разрез 2-2									



Согласовано

Инд. № подл.	Подп. и дата	Взам. инв. №

1. Конструкции стропил изготовить из древесины хвойных пород по ГОСТ 8486-86* влажностью не более 20%.
2. Для несущих элементов использовать пиломатериалы только 1-го сорта; для остальных элементов применять пиломатериалы 2-го сорта (обрешетка).
3. Защиту древесины от возгорания и гниения производить в соответствии с указаниями СНиП II-25-80 "Деревянные конструкции", СНиП 3.03.01-87 "Несущие и ограждающие конструкции. Правила производства работ", все деревянные конструкции стропил пропитать антисептиками (фтористым натрием) с последующим нанесением на поверхность вспучивающего покрытия ВПД (ГОСТ 25130-82).
4. Узлы примыкания вентиляционных шахт к кровле выполнить по серии 5.905-27.01 вып.1 "Дымовые и вентиляционные каналы".
5. Вентиляционный стояк выполнить коробом из оцинкованной стали 150x150 мм.

						2016-AP			
Изм.	Кол.уч.	Лист	Недок.	Подпись	Дата	Индивидуальный жилой дом в Мошковском районе НСО	Стадия	Лист	Листов
Разработал	Гудович Ю.В.						Р	8	
Проверил	Есиков Д.С.					План кровли			

СПЕЦИФИКАЦИЯ ЭЛЕМЕНТОВ КРОВЛИ, ВОДОСТОЧНОЙ СИСТЕМЫ

Марка, поз.	Обозначение	Наименование	Кол	Масса ед., кг	Примечание
		<u>Элементы кровли</u>			
		<u>Плиты карнизные</u>			
1	Серия 1.138-3 вып. 1	АК-12.8	26	180,0	шт
		<u>Материалы</u>			
2	Компания "Технониколь"	Кровельная ПВХ мембрана ESOPLAST V-RP толщ. 1,2 мм	391,4 5		м ²
3	ГОСТ 28013-98	Раствор цементно-песчаный М100	10,84		м ³
4	ГОСТ 9757-90	Гравий керамзитовый ρ=600 кг/м ³	60,25		м ³
5	Компания "Технониколь"	Плиты теплоизоляционные минераловатные "Акси Руф Н" (ρ= 135 кг/м ³)	251,3		м ²
6	Компания "Технониколь"	Плиты теплоизоляционные минераловатные "Акси Руф В" (ρ= 180 кг/м ³)	251,3		м ²
7	Компания "Технониколь"	Пленка пароизоляционная	274,8		м ²
		<u>Водосточная система</u>			
8	ООО "Завод Металл Профиль"	Держатель желоба D185x350	34		шт
9	ООО "Завод Металл Профиль"	Желоб водосточный D185x3000	10		шт
10	ООО "Завод Металл Профиль"	Труба водосточная D 150, L=2,1м	5		шт
11	ООО "Завод Металл Профиль"	Держатель трубы D 150	15		шт
12	ООО "Завод Металл Профиль"	Воронка выпускная D 185/150	5		шт
13	ООО "Завод Металл Профиль"	Колено трубы D 150 (60°)	5		шт
14	ООО "Завод Металл Профиль"	Колено трубы сливное D 150 (60°)	5		шт
15	ООО "Завод Металл Профиль"	Заглушка желоба D 185	5		шт
16	ООО "Завод Металл Профиль"	Заклепки на заглушку желоба	20		шт
		<u>Элементы свесов кровли</u>			
17	ГОСТ 14918-80	Сталь тонколистовая оцинкованная с полимерным покрытием	82,18		м ²
18	ГОСТ 8486-86	Доска лобовая 25x100 (имитация бруса)	8,12		м ²

Согласовано

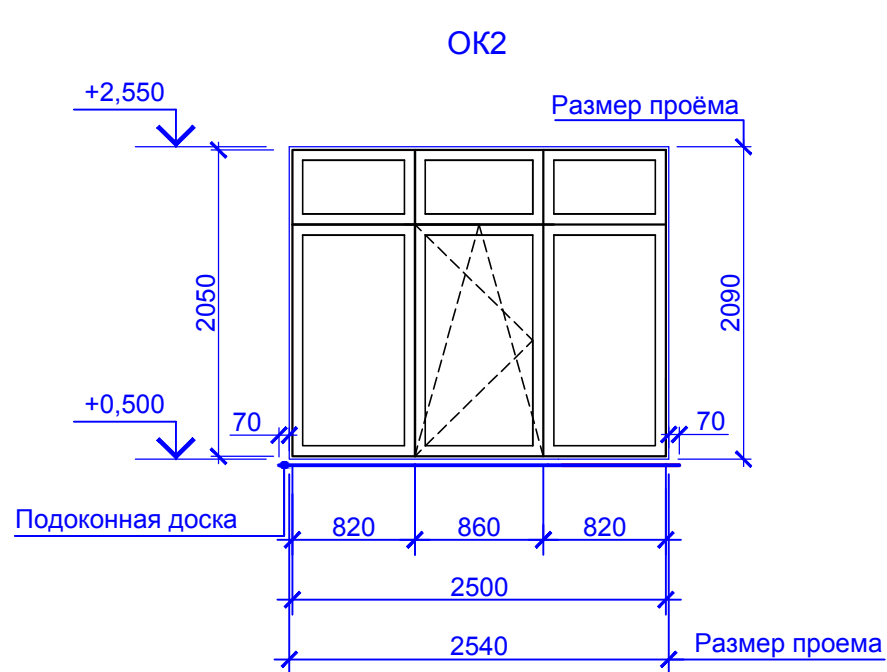
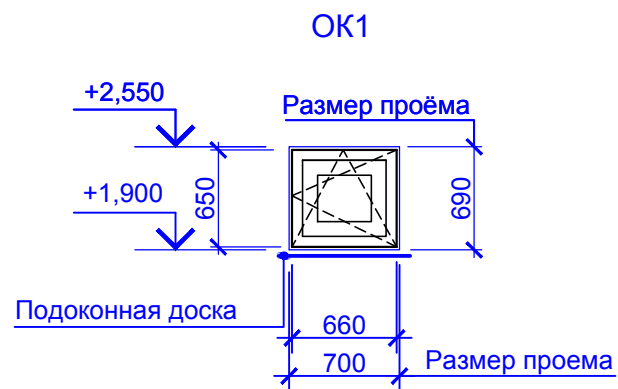
Взам. инв. №

Подп. и дата

Инв. № подл.

Изм.	Кол.уч	Лист	№ док.	Подпись	Дата				
Разработал						Индивидуальный жилой дом в Мошковском районе НСО	Стадия	Лист	Листов
Проверил						Р	9		
						Спецификация элементов кровли и водосточной системы			

СХЕМЫ ЭЛЕМЕНТОВ ЗАПОЛНЕНИЯ ОКОННЫХ ПРОЕМОВ ОК1÷ОК3



СХЕМЫ ВИТРАЖЕЙ В1÷В2

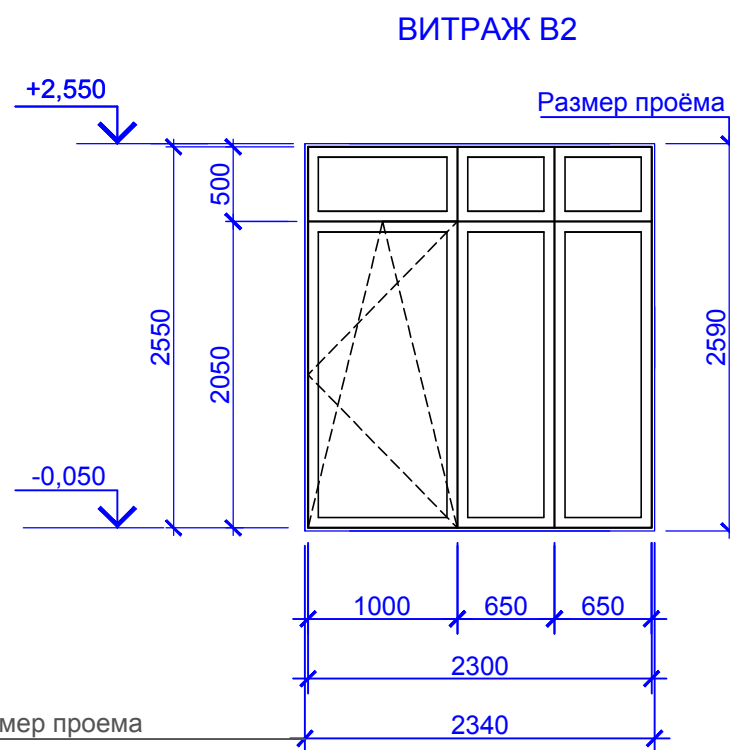
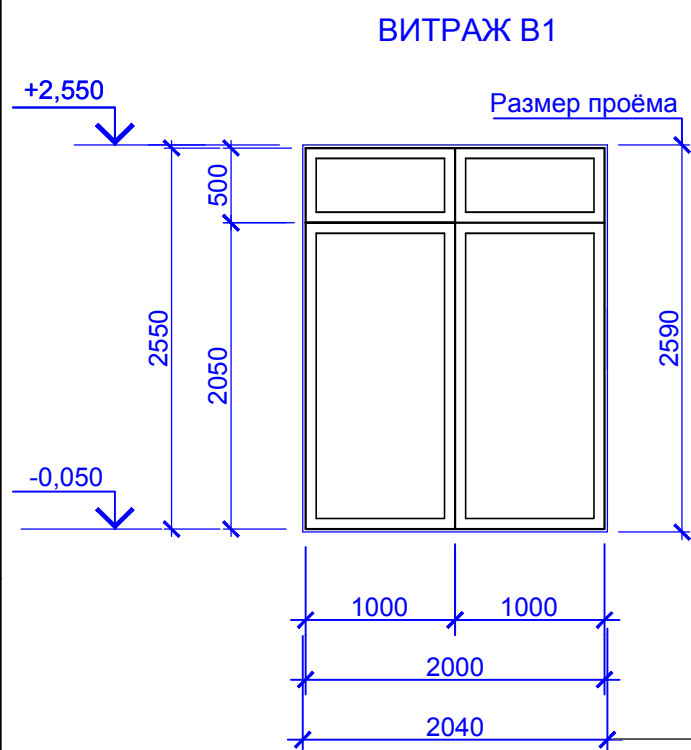
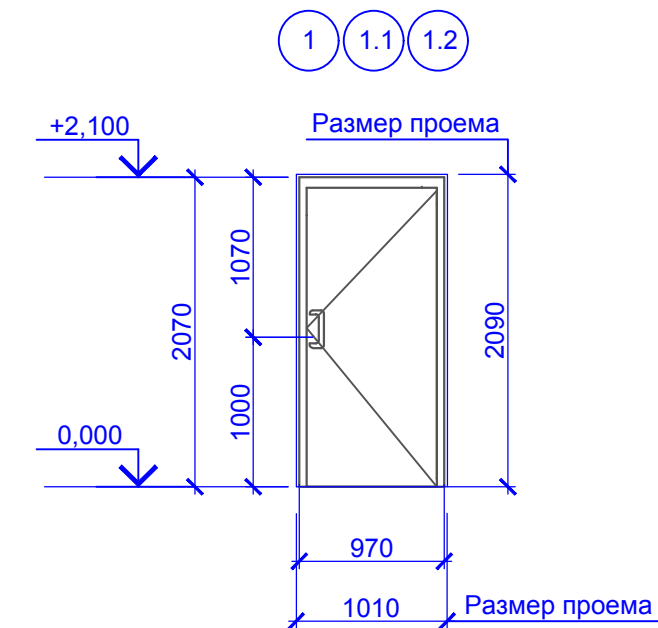


СХЕМА ЭЛЕМЕНТОВ ЗАПОЛНЕНИЯ ДВЕРНЫХ ПРОЕМОВ 1, 1.1, 1.2



1. Окна изготовить по ГОСТ 30674-99 с тройным остеклением, цвет - коричневый.
2. Все размеры окон уточнить по месту до их изготовления.
3. Спецификацию элементов заполнения проёмов см. лист 10.

Согласовано

Взам. инв. №

Подп. и дата

Инв. № подл.

						2016-AP		
Изм.	Кол.уч	Лист	Недок.	Подпись	Дата			
Разработал	Гудович Ю.В.					Индивидуальный жилой дом в Мошковском районе НСО		
Проверил	Есиков Д.С.							
						Стадия	Лист	Листов
						Р	10	
						Схемы элементов заполнения оконных проёмов ОК1÷ОК3. Схемы витражей В1÷В2 Схема элементов заполнения дверных проёмов 1, 1.1, 1.2		

СПЕЦИФИКАЦИЯ ЭЛЕМЕНТОВ ЗАПОЛНЕНИЯ ПРОЁМОВ

Марка, поз.	Обозначение	Наименование	Всего на здание	Масса ед., кг.	Примечание
		<u>Окна</u>			
ОК1	Лист 9	ОП В2 650-700(4М1-12-4М1-12-4М1) Подоконная доска ПВХ 350x840	2		
ОК2	Лист 9	ОП В2 2050-2500(4М1-12-4М1-12-4М1) Подоконная доска ПВХ 350x2640	2		
ОК3	Лист 9	ОП В2 2050-700(4М1-12-4М1-12-4М1) Подоконная доска ПВХ 350x840	9		
		<u>Двери</u>			
1	ГОСТ 30970-2002	ДПН-О П Пр 2070-970	1		
1.1	ГОСТ 6629-88	ДГ 21-10	1		
1.2	ГОСТ 6629-88	ДГ 21-10Л	1		
2	ГОСТ 31173-2003	ДСН-ППН 3-3-3 М1 2070-870	1		
2.1	ГОСТ 6629-88	ДГ 21-9	2		
2.2	ГОСТ 6629-88	ДГ 21-9Л	1		
3	ГОСТ 6629-88	ДГ 21-8	2		
3.1	ГОСТ 6629-88	ДГ 21-8Л	1		
4	ГОСТ 30970-2002	ДПН О П Дв 2070-1510	1		
		<u>Ворота</u>			
5	ГОСТ 31174-2003	ВМ ПП 2,25x3,0	2		
		<u>Витражи</u>			
В1	Лист 9	Витраж В-1	1		
В2	Лист 9	Витраж В-2	1		

СХЕМА ЭЛЕМЕНТОВ ЗАПОЛНЕНИЯ ДВЕРНЫХ ПРОЕМОВ 2, 2.1, 2.2

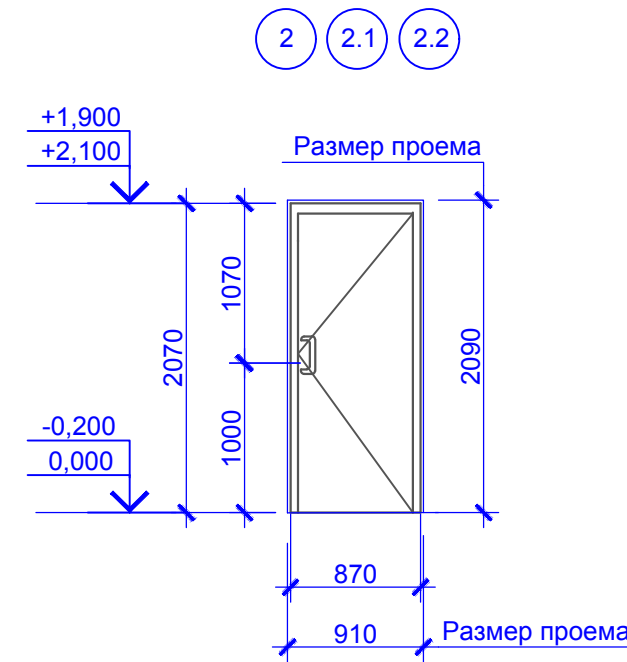
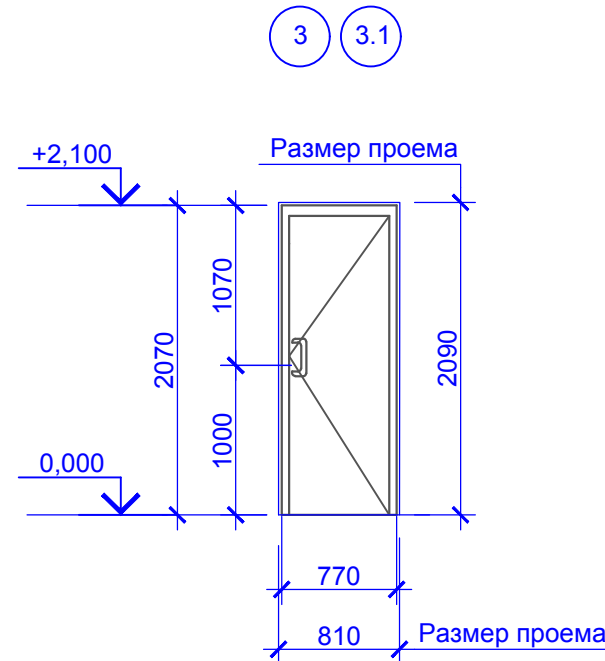


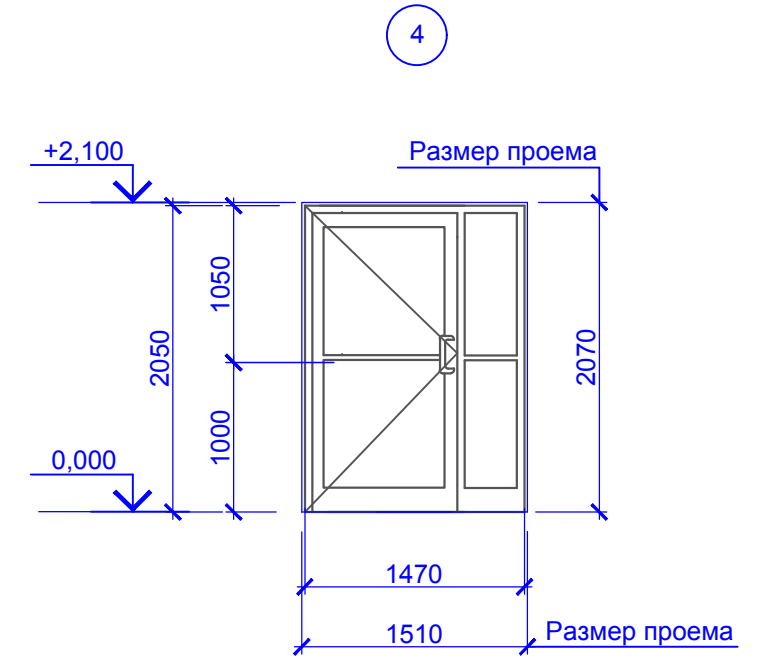
СХЕМА ЭЛЕМЕНТОВ ЗАПОЛНЕНИЯ ДВЕРНЫХ ПРОЕМОВ 3, 3.1



ВЕДОМОСТЬ ПРОЕМОВ ДВЕРЕЙ И ВОРОТ

Марка, поз.	Размер проема, мм
1, 1.1, 1.2	1010x2100
2, 2.1, 2.2	910x2100
3, 3.1	810x2100
4	1510x2100
5	3010x2250

СХЕМА ЭЛЕМЕНТОВ ЗАПОЛНЕНИЯ ДВЕРНОГО ПРОЕМА 4



Согласовано

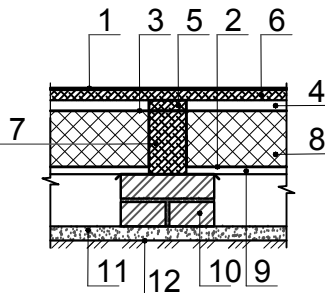
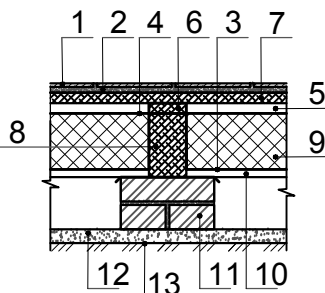
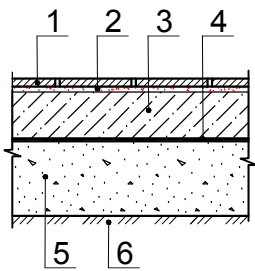
Взам. инв. №

Подп. и дата

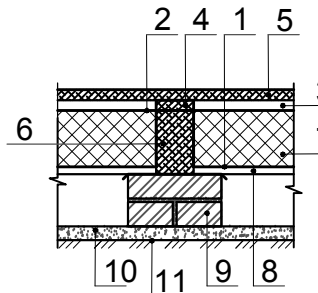
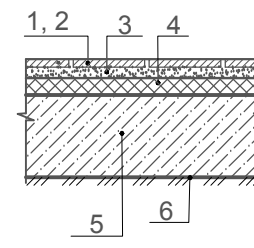
Инв. № подл.

						2016-AP			
Изм.	Кол.уч.	Лист	Недок.	Подпись	Дата				
Разработал				Гудович Ю.В.		Индивидуальный жилой дом в Мошковском районе НСО	Стадия	Лист	Листов
Проверил				Есиков Д.С.			Р	11	
Схемы элементов заполнения дверных проёмов 2, 2.1, 2.2, 3, 3.1, 4									

ЭКСПЛИКАЦИЯ ПОЛОВ (начало)

Номер помещения	Тип пола	Схема пола или номер узла по серии	Данные элементов пола (наименование, толщина, основание и др.), мм	Площадь, м²
101, 102, 103, 104, 106, 107	1		1 - Покрытие пола 2 - Гидроизоляция - полипропиленовая пленка 200 мкм - 2 слоя 3 - Пароизоляционная мембрана 4 - Вентиляционный зазор - 25 мм 5 - Контррейка - 25 мм 6 - Чистовой пол из досок - 35 мм 7 - Лаги из бруса 100x175(h) мм, шаг 800 мм - 150 мм 8 - Утеплитель - ЭППС Пеноплэкс Основа - 150 мм 9 - Черновой пол из досок - 20 мм 10 - Кирпичный столбик 250x250x140 мм на цементно-песчаном растворе - 140 мм 11 - Выравнивающий слой из песчано-гравийной смеси - 50 мм 12 - Уплотненный грунт	101,95
105, 108, 109, 110	2		1 - Керамическая плитка - 10 мм 2 - Прослойка и заполнение швов из плиточного раствора - 10 мм 3 - Гидроизоляция - полипропиленовая пленка 200 мкм - 2 слоя 4 - Пароизоляционная мембрана 5 - Вентиляционный зазор - 25 мм 6 - Контррейка - 25 мм 7 - Чистовой пол из досок - 35 мм 8 - Лаги из бруса 100x175(h) мм, шаг 800 мм - 150 мм 9 - Утеплитель - ЭППС Пеноплэкс Основа - 150 мм 10 - Черновой пол из досок - 20 мм 11 - Кирпичный столбик 250x250x140 мм на цементно-песчаном растворе - 140 мм 12 - Выравнивающий слой из песчано-гравийной смеси - 50 мм 13 - Уплотненный грунт	19,68
115, 116, 117	3		1 - Тротуарная плитка - 30 мм 2 - Прослойка и заполнение швов из плиточного раствора - 10 мм 3 - Бетонная плита (бетон В15) - 80 мм 4 - Гидроизоляция - полипропиленовая пленка 200 мкм в 2 слоя 5 - Песчано-гравийная смесь - 230 мм 6 - Уплотненный грунт	69,80

ЭКСПЛИКАЦИЯ ПОЛОВ (окончание)

Номер помещения	Тип пола	Схема пола или номер узла по серии	Данные элементов пола (наименование, толщина, основание и др.), мм	Площадь, м²
111	4		1 - Гидроизоляция - полипропиленовая пленка 200 мкм - 2 слоя 2 - Пароизоляционная мембрана 3 - Вентиляционный зазор - 25 мм 4 - Контррейка - 25 мм 5 - Чистовой пол из досок - 35 мм 6 - Лаги из бруса 100x175(h) мм, шаг 800 мм - 150 мм 7 - Утеплитель - ЭППС Пеноплэкс Основа - 150 мм 8 - Черновой пол из досок - 20 мм 9 - Кирпичный столбик 250x250x140 мм на цементно-песчаном растворе - 140 мм 10 - Выравнивающий слой из песчано-гравийной смеси - 50 мм 11 - Уплотненный грунт	8,20
112, 113, 114	5		1 - напольная керамическая плитка - 13 мм 2 - прослойка и заполнение швов из цементно-песчаного раствора - 15 мм 3 - стяжка из цементно-песчаного раствора М150, армированная 4Вр-I с ячейкой 100x100 - 40 мм 4 - пенополистирол ПСБ-С 50 - 50 мм 5 - монолитная ж/б плита - 80 мм 6 - грунт основания с втрамбованным щебнем или гравием крупностью 40-60 мм	90,96

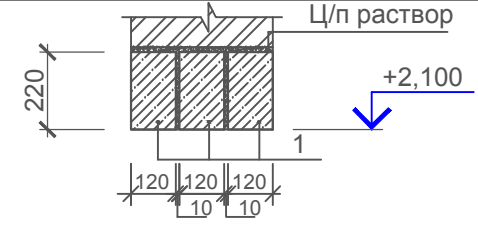
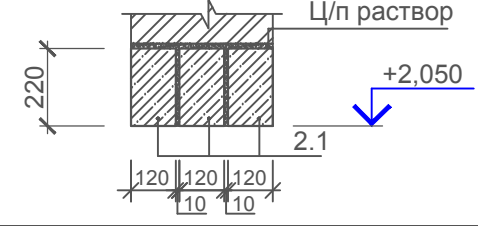
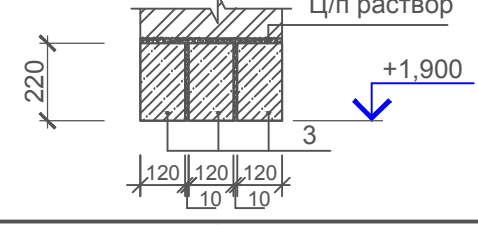
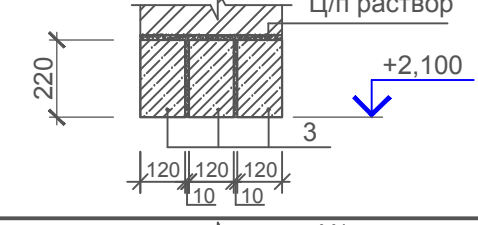
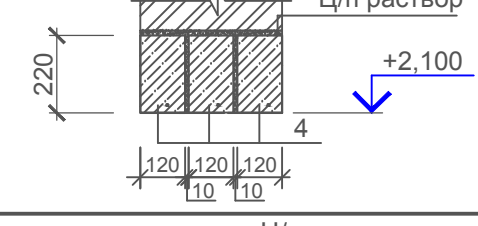
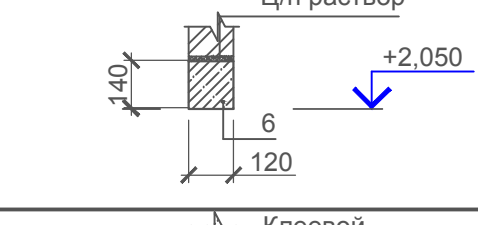
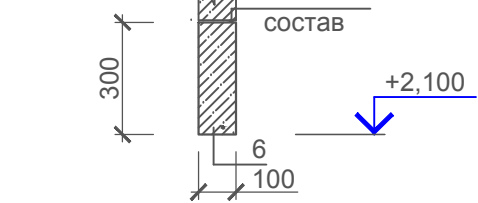
1. Напольную керамическую плитку предусмотреть с шероховатой лицевой поверхностью, препятствующей скольжению.

Согласовано

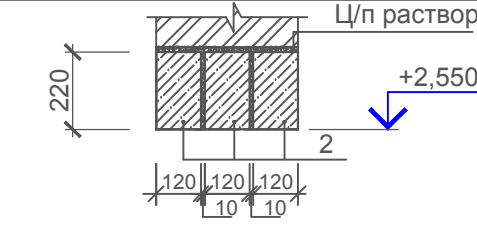
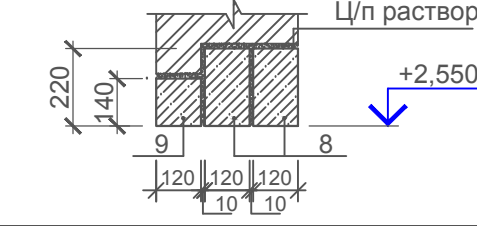
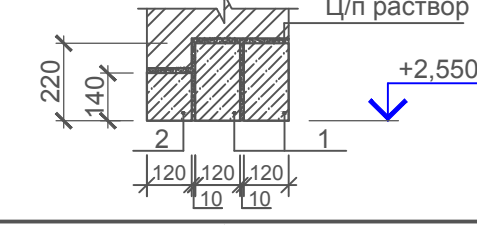
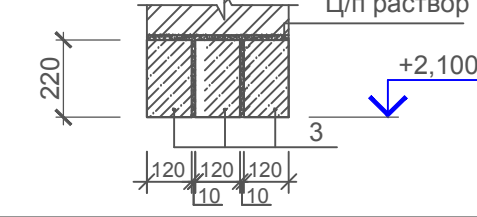
Взам. инв. №
Подп. и дата
Инв. № подл.

						2016-AP			
Изм.	Кол.уч.	Лист	Недок.	Подпись	Дата				
Разработал	Гудович Ю.В.					Индивидуальный жилой дом в Мошковском районе НСО	Стадия	Лист	Листов
Проверил	Есиков Д.С.						Р	12	
						Экспликация полов			

ВЕДОМОСТЬ ПЕРЕМЫЧЕК (начало)

Марка, кол.	Схема сечения
ПР1 (1 шт.)	
ПР2 (2 шт.)	
ПР3 (1 шт.)	
ПР4 (1 шт.)	
ПР5 (1 шт.)	
ПР6 (2 шт.)	
ПР7 (7 шт.)	

ВЕДОМОСТЬ ПЕРЕМЫЧЕК (окончание)

Марка, кол.	Схема сечения
ПР8 (2 шт.)	
ПР9 (2 шт.)	
ПР10 (1 шт.)	
ПР11 (11 шт.)	

СПЕЦИФИКАЦИЯ ПЕРЕМЫЧЕК

Марка, поз.	Обозначение	Наименование	Всего на здание	Масса ед., кг.	Примечание
		<u>Двери</u>			
1	Серия 1.038.1-1 Вып.1	ЗПБ 30-8-п	5	197,00	
2		2ПБ 29-4-п	7	120,00	
2.1		ЗПБ 39-8-п	6	257,00	
3		ЗПБ 13-37-п	36	85,00	
4		ЗПБ 18-8-п	3	119,00	
5		ЗПБ 21-8-п	3	137,00	
6		2ПБ 13-1-п	2	54,00	
7	СТО 39136230-01-2008 ТУ 5828-001-39136230-95	ПБ24	7	32,00	
		<u>Окна</u>			
8	Серия 1.038.1-1 Вып.1	ЗПБ 25-8-п	4	165,00	
9		2ПБ 26-4-п	2	109,00	

Согласовано

Взам. инв. №

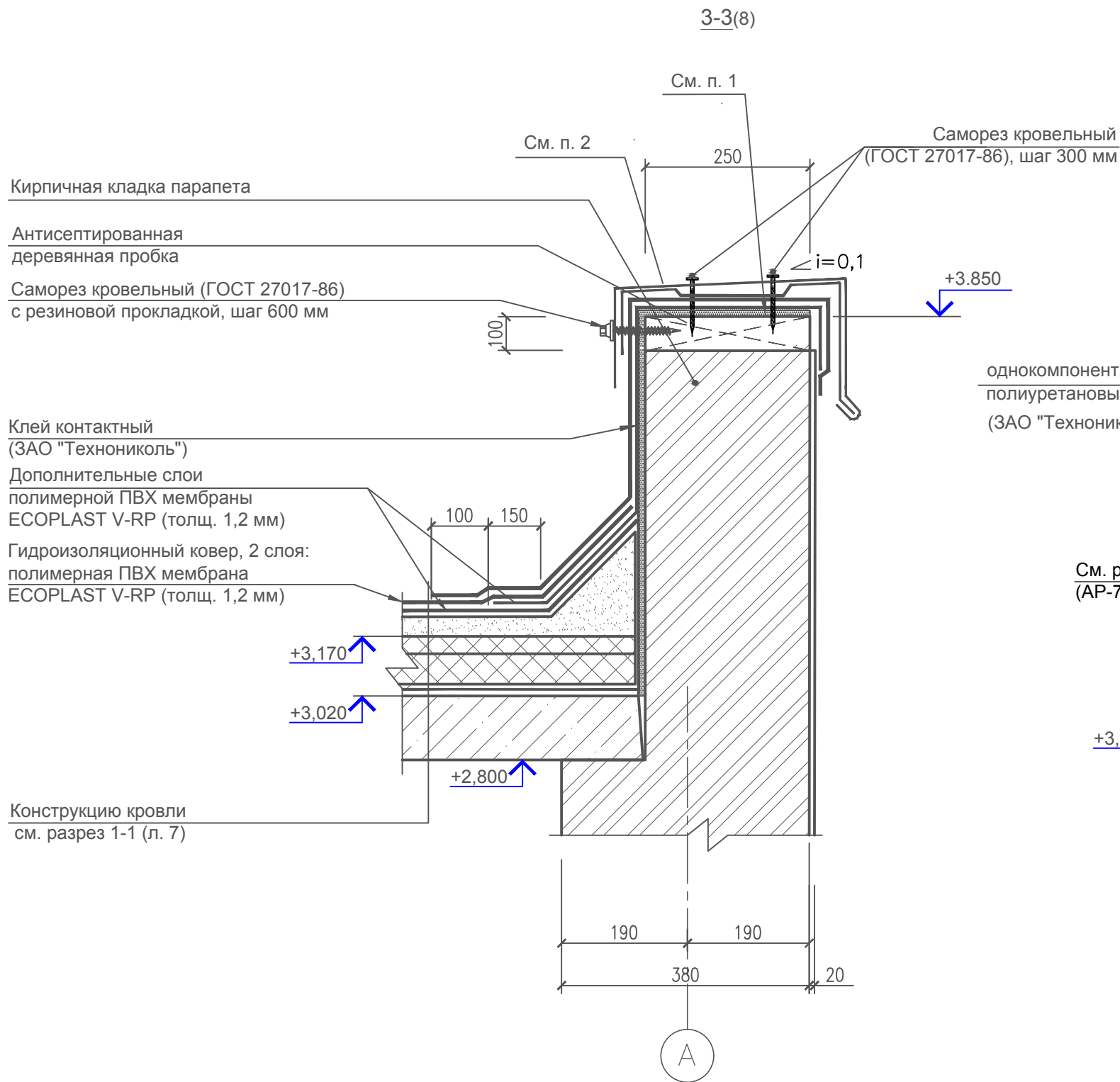
Подп. и дата

Инв. № подл.

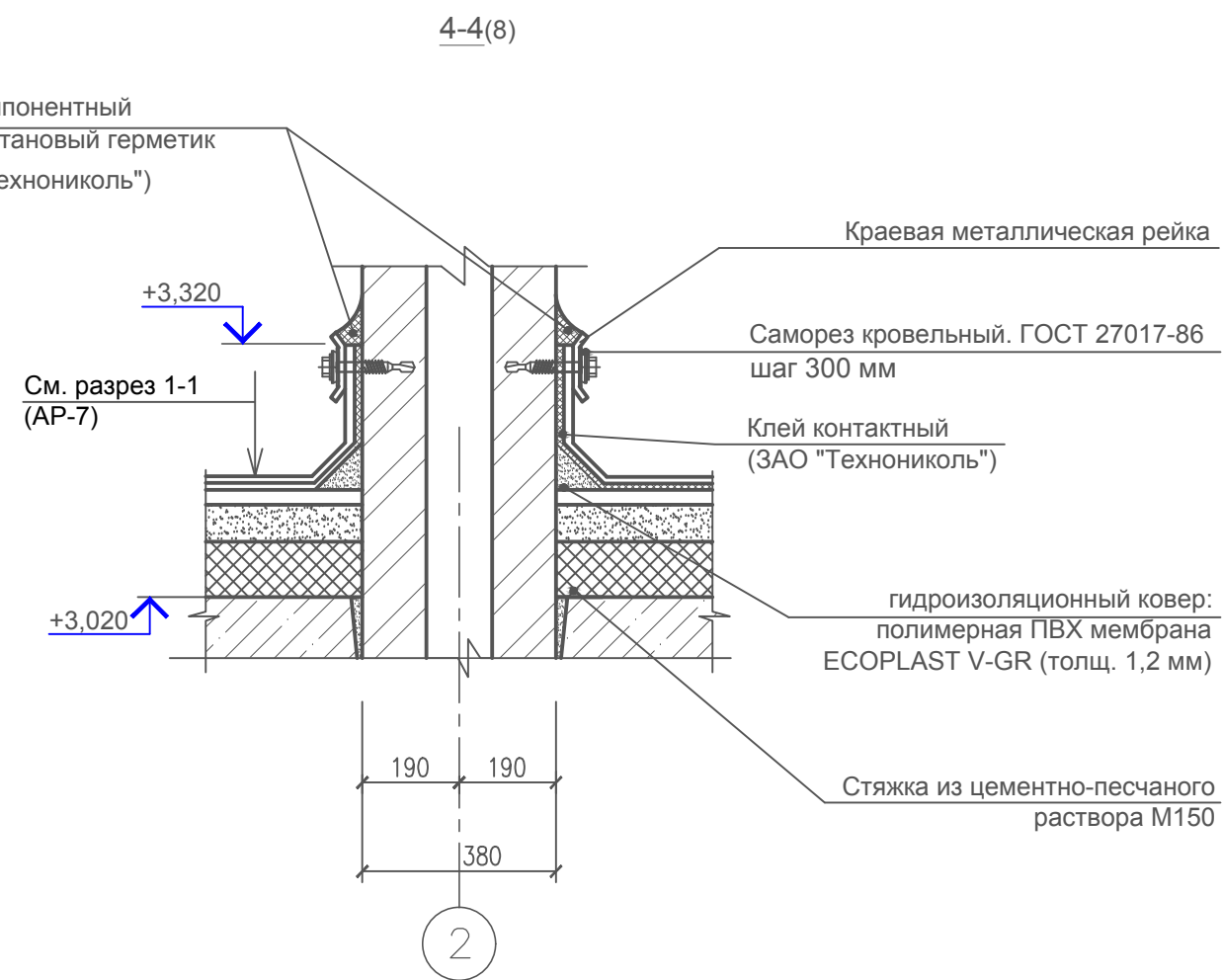
1. Технические требования см. лист о.у.

						2016-AP			
Изм.	Кол.уч.	Лист	Недок.	Подпись	Дата				
Разработал	Гудович Ю.В.					Индивидуальный жилой дом в Мошковском районе НСО	Стадия	Лист	Листов
Проверил	Есиков Д.С.						Р	13	
						Ведомость перемычек			

Согласовано



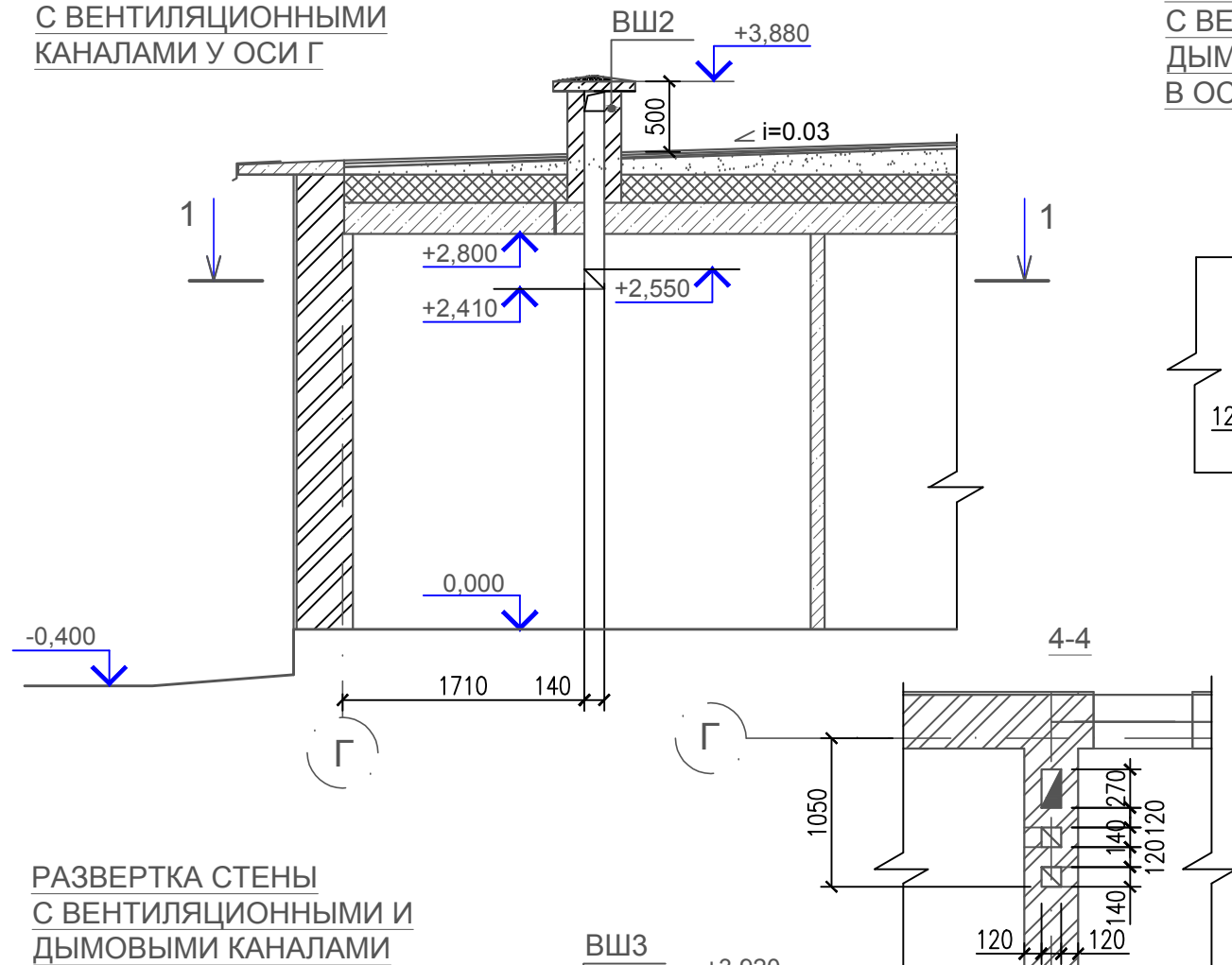
Конструкцию кровли см. разрез 1-1 (л. 7)



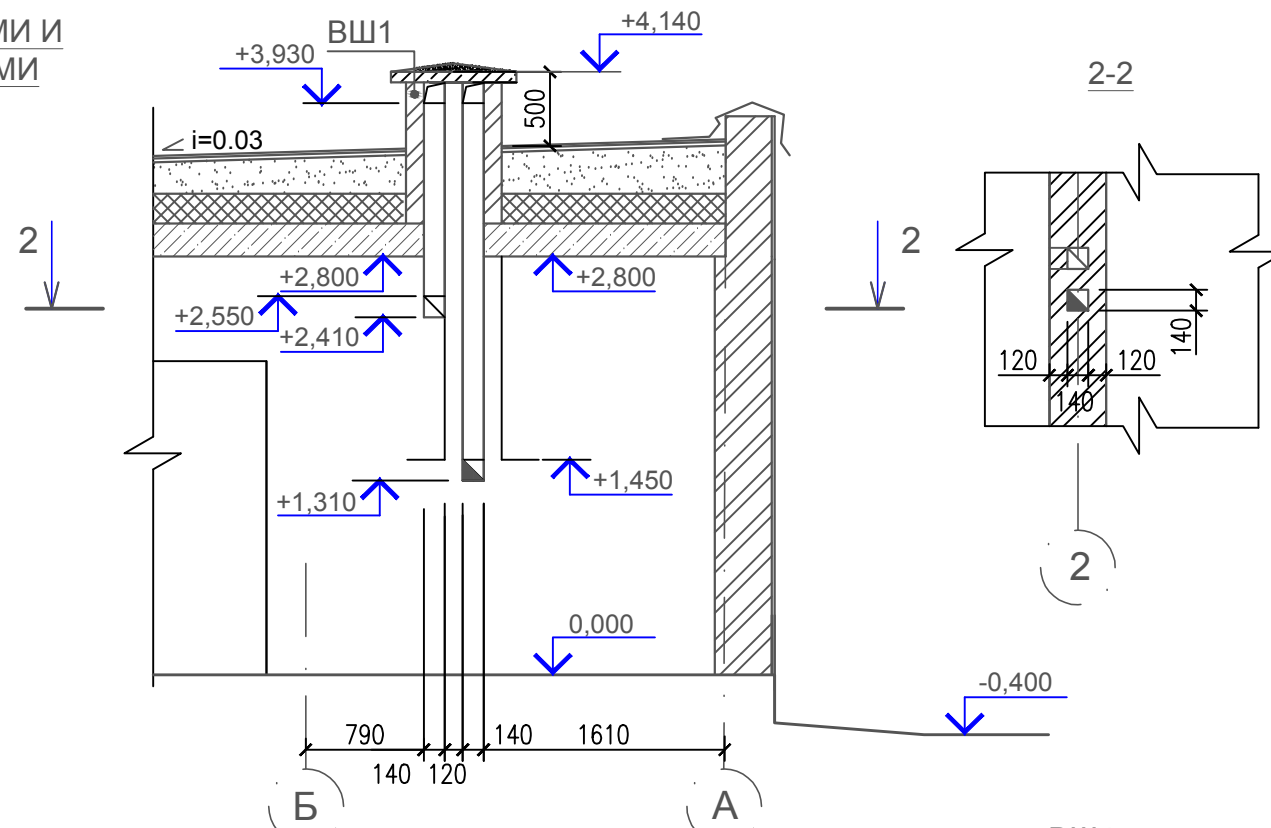
1. Поверхность парапета оштукатурить цементно-песчаным раствором М200 по металлической сетке, зафиксированной саморезами к стене.
2. Сливные фартуки на парапет изготавливаются из оцинкованного тонколистового проката толщиной 0,8 мм (ГОСТ 14918-80) с цинковым покрытием толщиной 40 мкм и дополнительным полимерным лакокрасочным покрытием толщиной 70 мкм.
3. При монтаже парапетных сливных фартуков необходимо обеспечить сток воды с плоскости фартуков внутрь кровли.
4. Для отделки свесов карниза навесов и для обеспечения водостока использовать профили из ламинированного ПВХ металла, привариваемые к ПВХ мембране.

						2016-AP			
Изм.	Кол.уч.	Лист	Недок.	Подпись	Дата				
Разработал	Гудович Ю.В.					Индивидуальный жилой дом в Мошковском районе НСО	Стадия	Лист	Листов
Проверил	Есиков Д.С.						Р	14	
						Разрез 3-3 Разрез 4-4			

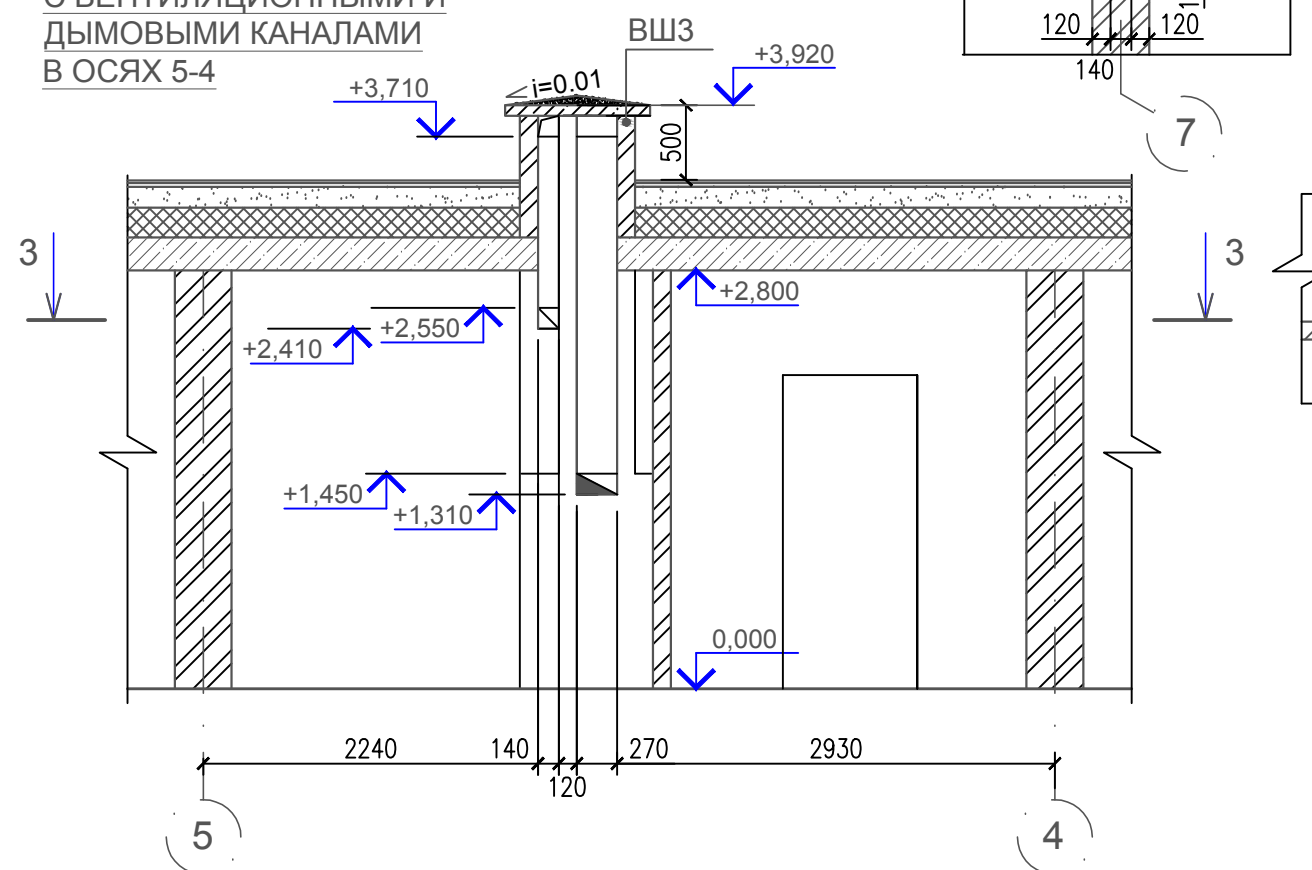
РАЗВЕРТКА СТЕНЫ
С ВЕНТИЛЯЦИОННЫМИ
КАНАЛАМИ У ОСИ Г



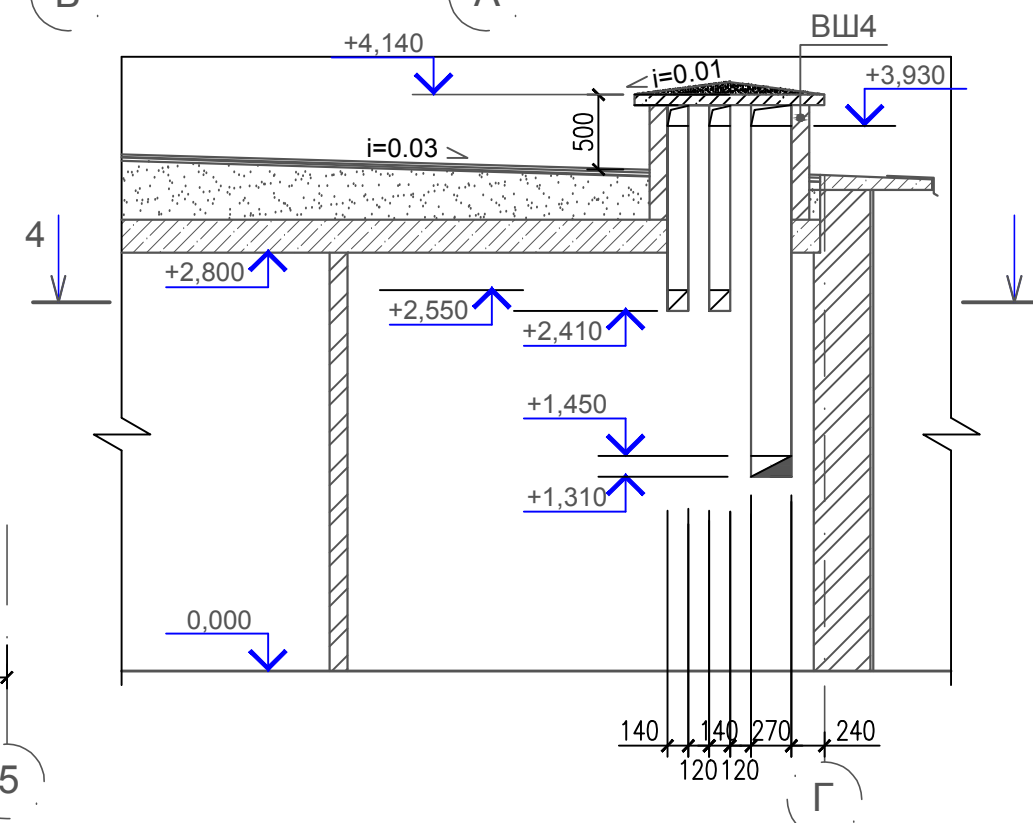
РАЗВЕРТКА СТЕНЫ
С ВЕНТИЛЯЦИОННЫМИ И
ДЫМОВЫМИ КАНАЛАМИ
В ОСЯХ Б-А



РАЗВЕРТКА СТЕНЫ
С ВЕНТИЛЯЦИОННЫМИ И
ДЫМОВЫМИ КАНАЛАМИ
В ОСЯХ 5-4



РАЗВЕРТКА СТЕНЫ
С ВЕНТИЛЯЦИОННЫМИ И
ДЫМОВЫМИ КАНАЛАМИ
В ОСЯХ Г/7



Согласовано

Интв. № подл.	Подп. и дата	Взам. инв. №

1. Вентиляционные шахты перекрыть кирпичной кладкой.
2. Внутренние и наружные поверхности вентиляционных шахт оштукатурить цементно-песчаным раствором М150, предварительно очистив их от наплывов кладочного раствора.
3. По верху перекрытия вентиляционных шахт выполнить стяжку из цементно-песчаного раствора М100 с уклоном 0,01%.

2016-AP					
Изм.	Кол.уч	Лист	Недок.	Подпись	Дата
Разработал	Гудович Ю.В.				
Проверил	Есиков Д.С.				
Индивидуальный жилой дом в Мошковском районе НСО				Стадия	Лист
Развертки стен с вентиляционными и дымовыми каналами по осям Г, Б-А, 5-4, 7/Г Разрезы 1-1 - 4-4				Р	15
				Листов	