

ООО "Т-Строй"

г. Москва, м.Партизанская, ул.Борисовская, д.9

тел. +7 (916) 354-08-53

www.teSStroy.ru

Квартира

РАБОЧАЯ ДОКУМЕНТАЦИЯ

Квартира по адресу: г.Москва,
Дмитровское шоссе, д.107, к.4,
кв.296

Проект водоснабжения и канализации

Генеральный директор _____ С.А.Галкин

Главный инженер _____

2019

Ведомость рабочих чертежей основного комплекта

Лист	Наименование	Примечание
1	Общие данные	
2	План водоснабжения	
3	План канализации	
4	Схема сети водоснабжения	
5	Схема сети канализации	
6	Гидроизоляция мокрых зон	
7.1-7.2	Спецификация оборудования, изделий и материалов	

Ведомость ссылочных и прилагаемых документов

Обозначение	Наименование	Примечание
	<u>Ссылочные документы</u>	
СНиП 2.04.01-85*	Внутренний водопровод и канализация зданий	
СП 30.13330-2016	Внутренний водопровод и канализация зданий	
	Актуализированная редакция СНиП 2.01.04-85*;	
СНиП 3.05.01-85	Внутренние санитарно-технические системы зданий	
СП 73.13330.2016	Внутренние санитарно-технические системы зданий. Актуализированная редакция СНиП 3.05.01-85	
серия 4.904-69 выпуск 4	Детали крепления санитарно-технических приборов и трубопроводов	
	<u>Прилагаемые документы</u>	

ОБЩИЕ УКАЗАНИЯ

Проект подключения потребителей водоснабжения и канализации квартиры выполнен в соответствии со следующими нормами и правилами:
 СП 30.13330.2016 "Внутренний водопровод и канализация зданий";
 СП 54.13330.2016 "Здания жилые многоквартирные";
 СП 73.13330.2016 "Внутренние санитарно-технические системы зданий".

В данном проекте разработано решение по подключению потребителей квартиры к сетям водоснабжения и канализации.

Системы холодного и горячего водоснабжения приняты - RAUTITAN Stabil, металло-полимерная труба из молекулярно сшитого полиэтилена, производства Rehau. Трубопроводы водоснабжения прокладываются скрыто в стяжке пола в защитной пенополиэтиленовой изоляции и стенах с выводом водоразборных розеток из стен для подключения потребителей. Разводка водоснабжения для потребителей принята лучевая от коллекторного шкафа, расположенного в шахте ВК помещений ванной и санузла. Для отключения потребителей на коллекторах предусмотрена запорная арматура.

Система бытовой самотечной канализации монтируется из полипропиленовых труб Rehau Rauriano Plus производства Rehau. Трубопроводы канализации прокладываются скрыто в стяжке пола, коробе и стенах.

Марка смесителей и сифонов принимается согласно дизайн-проекта. По согласованию с Заказчиком количество и типы устанавливаемого оборудования и материалы могут быть изменены и отличаться от данных в проекте.

В местах ревизий запорной арматуры установить смотровые люки размером порядка 600x400.

В процессе работ обеспечить целостность вентиляционных коробов.

Монтаж всех систем выполнить в соответствии с СП 73.13330.2016 и указаниями заводов-изготовителей.

После завершения монтажных работ провести испытания систем холодного и горячего водоснабжения гидростатическим или манометрическим методом, а испытание системы канализации методом пролива воды согласно СП 73.13330.2016 и СП 40-102-2000.

Согласовано

Взам. инв. №

Подп. и дата

Инв. № подл.

						Заказчик:			
						Квартира по адресу: г.Москва, Дмитровское шоссе, д.107, к.4, кв.296			
Изм.	Колуч	Лист	№ док.	Подпись	Дата	Проект водоснабжения и канализации	Стадия	Лист	Листов
Разработал							Р	1	7
ГИП						Общие данные			
Н. контр.									

Согласовано

Взам. инв. №
Подп. и дата
Инв. № подл.

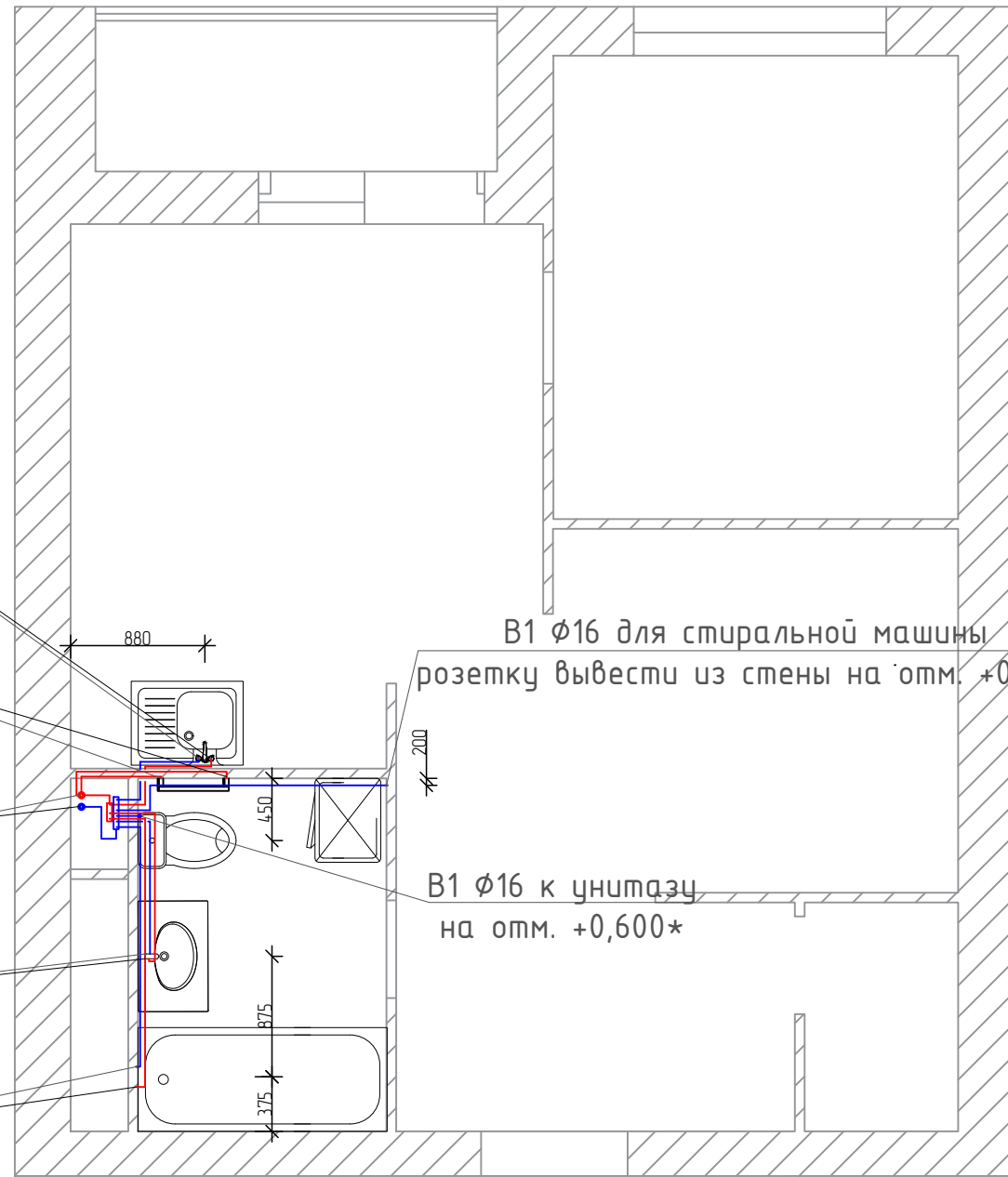
V1, T3 ϕ 16
к смесителю кухонной мойки
розетки вывести из стены
на отм. +0,450*

T3 ϕ 20
к полотенцесушителю
розетки вывести из стены
на отм. +1,300*

Ст T3, V1 (существ.)

V1, T3 ϕ 16 для смесителя раковины
розетки вывести из стены на отм. +0,690*

V1, T3 ϕ 16 к смесителю для ванны с душем
розетки вывести из стены на отм. +0,800*



V1 ϕ 16 для стиральной машины
розетки вывести из стены на отм. +0,450

V1 ϕ 16 к унитазу
на отм. +0,600*

Условные обозначения:

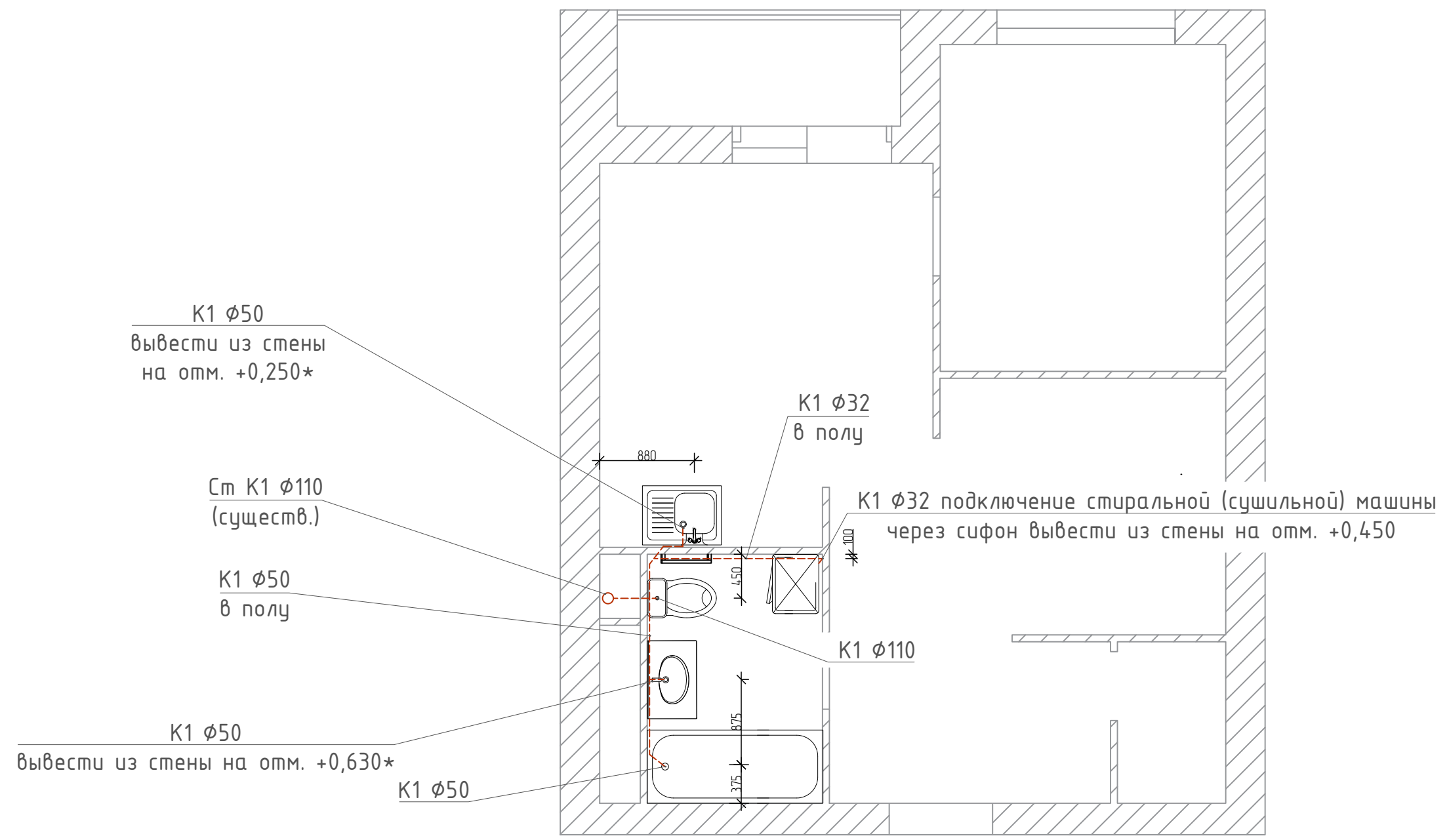
- трубопровод ХВС (V1)
- трубопровод ГВС (T3)

Примечания:

1. Размеры со * уточнить при монтаже.
2. Высотные отметки даны от чистого пола.

						Заказчик:			
						Квартира по адресу: г.Москва, Дмитровское шоссе, д.107, к.4, кв.296			
Изм.	Колуч	Лист	№ док.	Подпись	Дата	Проект водоснабжения и канализации	Стадия	Лист	Листов
Разработал							Р	2	7
ГИП						План водоснабжения			
Н. контр.									

Согласовано



Условные обозначения:

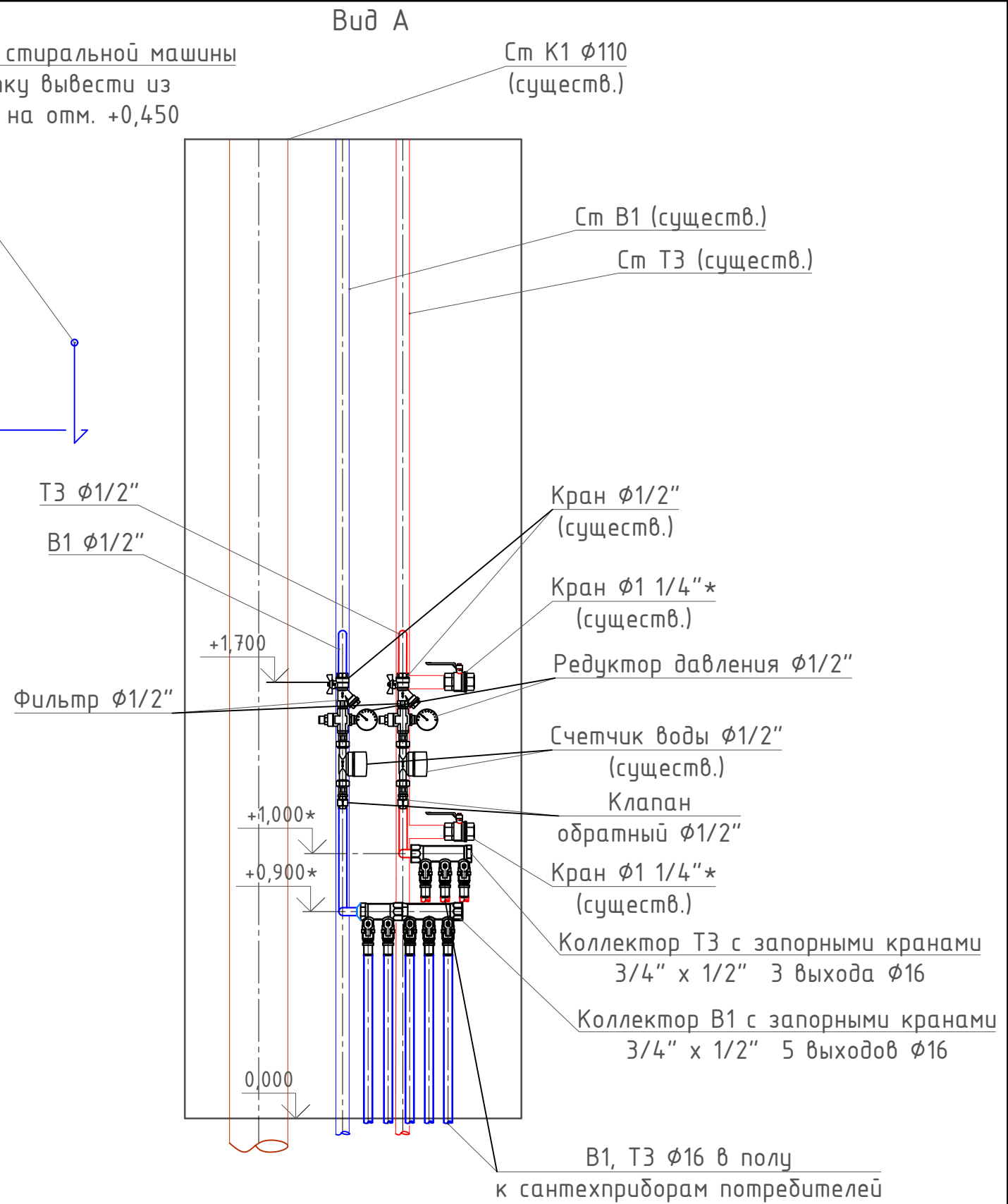
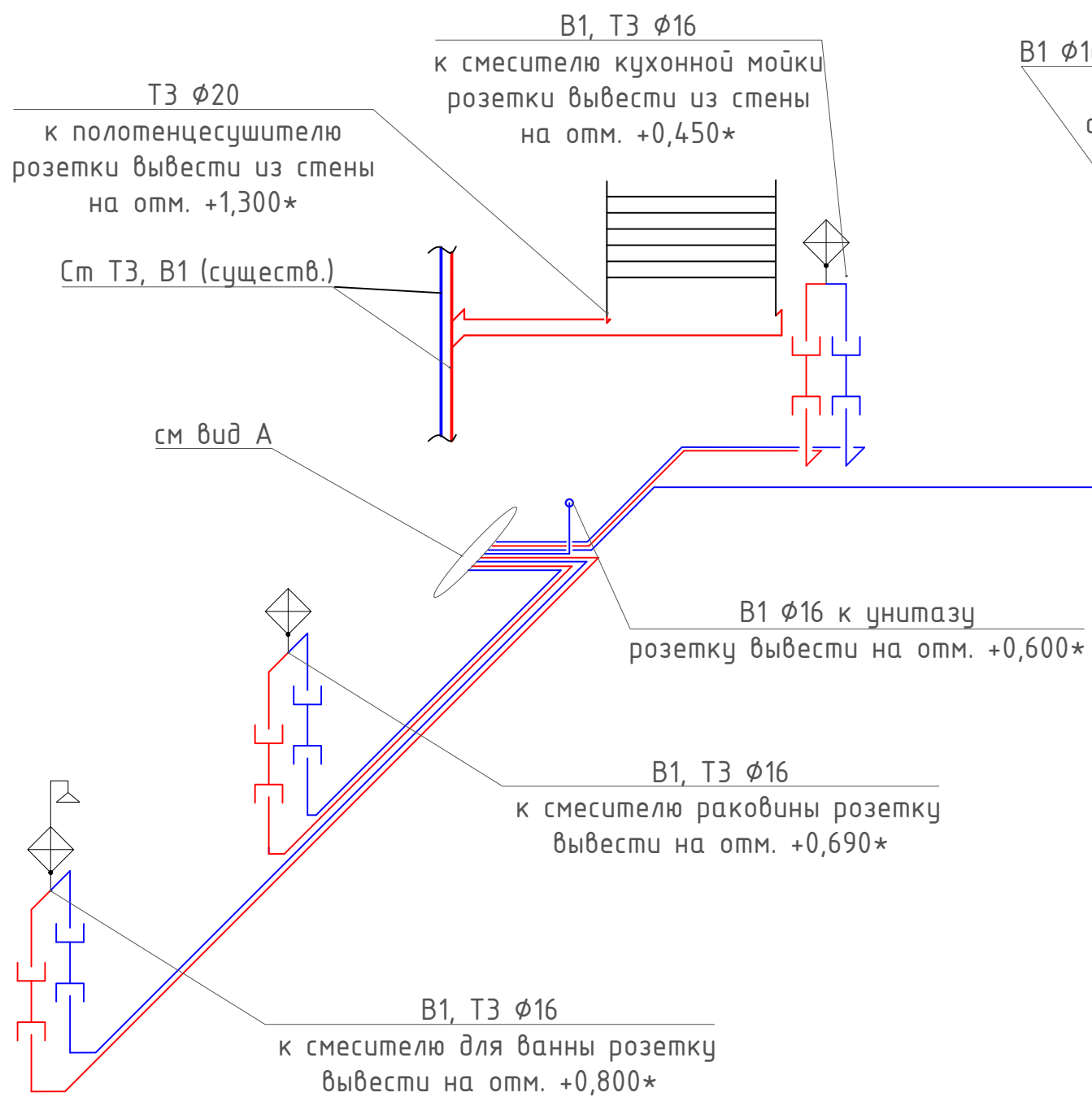
— K1 — - система бытовой канализации (самотечная)

Примечания:

1. Размеры со * уточнить при монтаже.
2. Высотные отметки даны от чистого пола.

						Заказчик:			
						Квартира по адресу: г.Москва, Дмитровское шоссе, д.107, к.4, кв.296			
Изм.	Колуч	Лист	№ док.	Подпись	Дата	Проект водоснабжения и канализации	Стадия	Лист	Листов
Разработал							Р	3	7
ГИП						План канализации			
Н. контр.									

Инв. № подл. Подп. и дата. Взам. инв. №



Условные обозначения:

— трубапровод ХВС (В1)
 — трубапровод ГВС (Т3)

Примечания:

1. Размеры со * уточнить при монтаже.
2. Высотные отметки даны от чистого пола

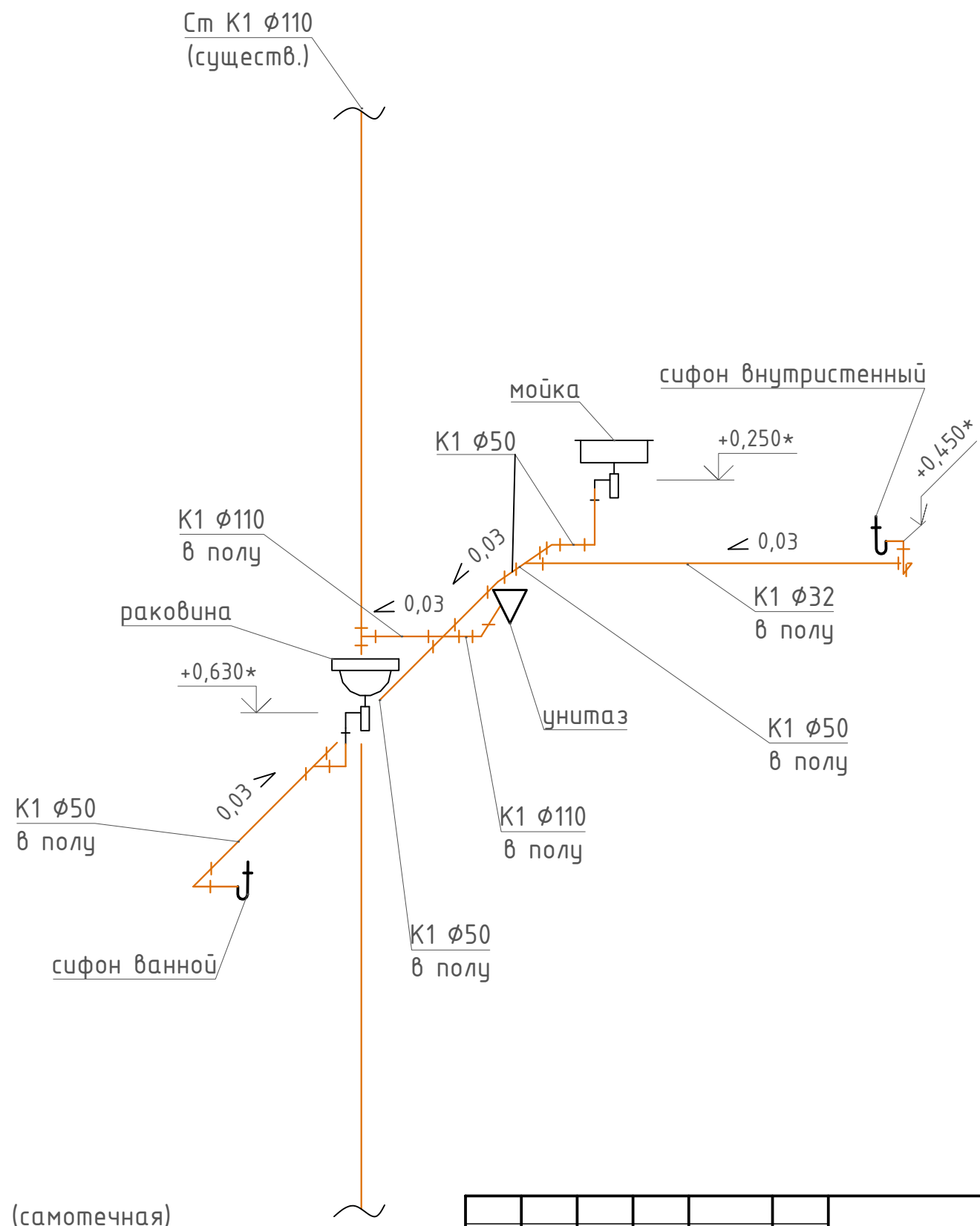
						Заказчик:			
						Квартира по адресу: г.Москва, Дмитровское шоссе, д.107, к.4, кв.296			
Изм.	Колуч	Лист	№ док.	Подпись	Дата	Проект водоснабжения и канализации	Стадия	Лист	Листов
Разработал							Р	4	7
ГИП									
Н. контр.						Схема сети водоснабжения			

Согласовано

Взам. инв. №	
Подп. и дата	
Инв. № подл.	

Согласовано

Инв. № подл.	Подп. и дата	Взам. инв. №



Условные обозначения:

— K1 — система бытовой канализации (самотечная)

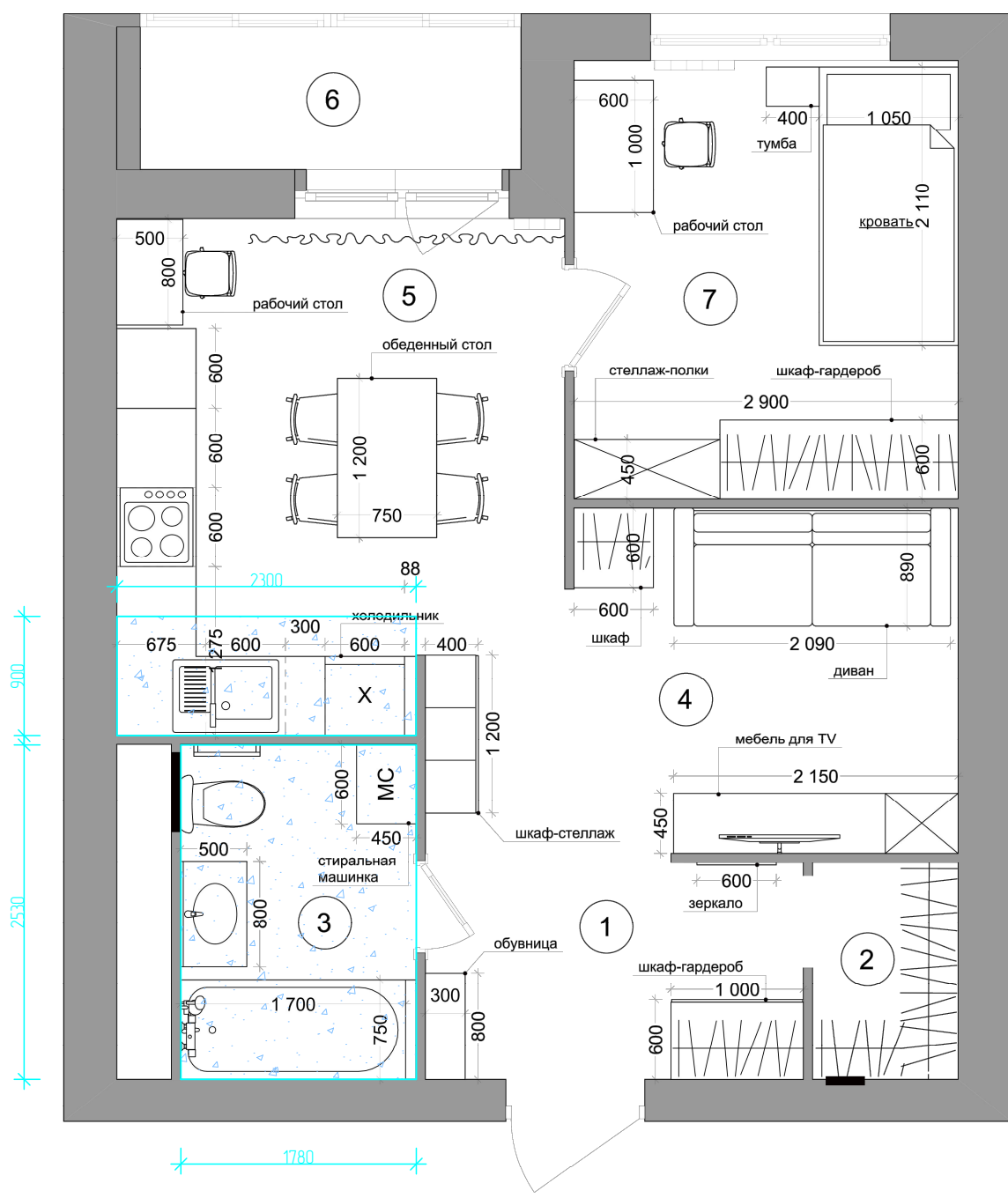
Примечания:

1. Размеры со * уточнить при монтаже.
2. Высотные отметки даны от чистого пола

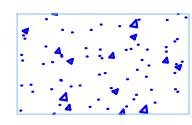
Изм.						Заказчик:					
Разработал						Квартира по адресу: г.Москва, Дмитровское шоссе, д.107, к.4, кв.296					
ГИП						Проект водоснабжения и канализации			Стадия	Лист	Листов
Н. контр.						Схема сети канализации			Р	5	7

Согласовано

Взам. инв. №
Подп. и дата
Инв. № подл.



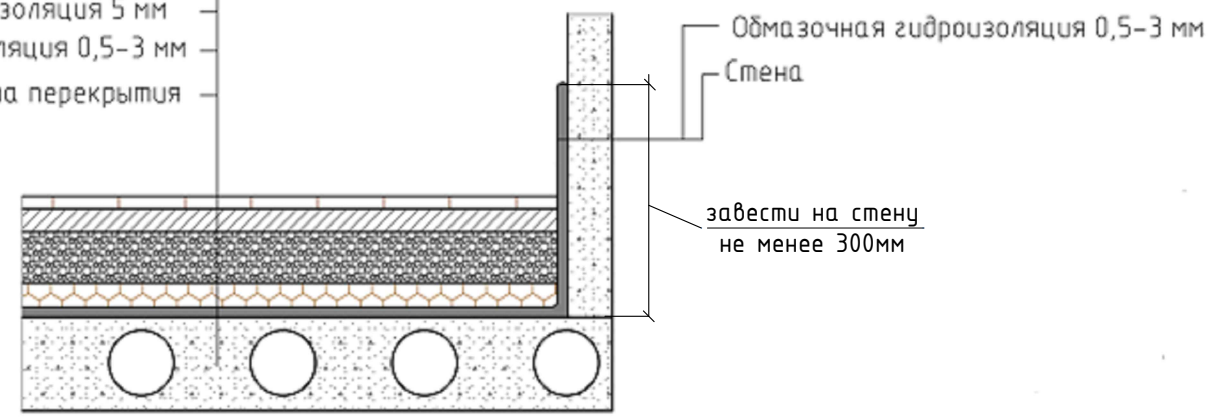
Условные обозначения



обмазочная гидроизоляция пола

Пирог пола гидроизоляции

- Керамогранит 9 мм
- Плиточный клей 6 мм
- Цементно-песчаная стяжка 70 мм
- Шумоизоляция 5 мм
- Обмазочная гидроизоляция 0,5-3 мм
- Плита перекрытия



Изм.	Колуч	Лист	№ док.	Подпись	Дата
Разработал					
ГИП					
Н. контр.					

Заказчик:			
Квартира по адресу: г.Москва, Дмитровское шоссе, д.107, к.4, кв.296			
Проект водоснабжения и канализации	Стадия	Лист	Листов
	Р	6	7
Гидроизоляция мокрых зон			

Позиция	Наименование и техническая характеристика	Тип, марка, обозначение документа, опросного листа	Код оборудования изделия, материала	Завод изготовитель	Единица измерения	Количество	Масса единицы, кг	Примечание
1	2	3	4	5	6	7	8	9
Системы В1, Т3								
1	Смеситель Bravat Pure F1105161C для раковины				шт	1		марка и тип согласно дизайн-проекта
2	Смеситель Bravat Stream F63783C-B для ванны				шт	1		марка и тип согласно дизайн-проекта
3	Полотенцесушитель водяной Terminus Контур П6 500700				шт	1		марка и тип согласно дизайн-проекта
4	Коллектор с регулиров. вент. резьба 3/4"x1/2" 3вых.			FAR	шт	2		
5	Коллектор с регулиров. вент. резьба 3/4"x1/2" 2вых.			FAR	шт	1		
6	Пластина универсальная для креплений коллектора L=300 мм			FAR	шт	2		
7	Крепление коллектора ПОД ПЛАСТИНУ универ. (набор 2шт.) 3/4",			FAR	шт	2		
8	Универсальная металлополимерная труба RAUTITAN stabil Ø16			Rehau	м.п.	30		
9	Универсальная металлополимерная труба RAUTITAN stabil Ø20			Rehau	м.п.	8		
10	Клапан обратный 1/2"			FAR	шт	2		
11	Соед. НГ прокладка 16x1/2" PEX			Rehau	шт	8		
12	Водорозетка вн 16x1/2" PEX			Rehau	шт	8		
13	Водорозетка вн 20x1/2" PEX			Rehau	шт	2		
14	Отражатель плоский 1/2"		1429	Terminus	шт	4		
15	Вентиль запорный угловой штуцер/гайка 1/2x3/4"		0161	Terminus	шт	2		
16	Пробка 1/2" длинная (красная, синяя) PPR				шт	8		
17	Гильза надвижная 16 PEX			Rehau	шт	16		
18	Угол 90° 20 PEX			Rehau	шт	4		
19	Утеплитель трубный 18x9 Super Protect КРАСНЫЙ			Energoflex	м.п.	9		
20	Утеплитель трубный 18x9 Super Protect КРАСНЫЙ			Energoflex	м.п.	21		
21	Утеплитель трубный 22x9 Super Protect КРАСНЫЙ			Energoflex	м.п.	6		
22	Утеплитель трубный 22x9 Super Protect СИНИЙ			Energoflex	м.п.	2		

Согласовано

Взам. инв. №

Подп. и дата

Инв. № подл.

						Заказчик:			
						Квартира по адресу: г.Москва, Дмитровское шоссе, д.107, к.4, кв.296			
Изм.	Колч.	Лист	№ док.	Подпись	Дата	Проект водоснабжения и канализации	Стадия	Лист	Листов
Разработал							Р	7.1	2
ГИП									
Н. контр.						Спецификация оборудования, изделий и материалов			

Позиция	Наименование и техническая характеристика	Тип, марка, обозначение документа, опросного листа	Код оборудования изделия, материала	Завод изготовитель	Единица измерения	Количество	Масса единицы, кг	Примечание
1	2	3	4	5	6	7	8	9
23	Кран угловой Наружный-Наружный 1/2"-1/2"			ARCO	шт	2		
24	Соед. НГ прокладка 20x3/4" PEX			Rehau	шт	6		
25	Футорка 1 1/4" x 3/4"			Valtec	шт	2		
26	Пробка 3/4"				шт	8		
27	Пробка 3/4" длинная (красная, синяя) PPR				шт	2		
	Система К1							
1	Тумба с раковиной Аквастон Стоун 80				шт	1		марка и тип согласно дизайн-проекта
2	Стальная ванна Bette Form 3710				шт	1		марка и тип согласно дизайн-проекта
3	Чумаз компак Della Quattro Via Super Plus				шт	1		марка и тип согласно дизайн-проекта
4	Мойка кухонная				шт	1		марка и тип согласно дизайн-проекта
5	Сифон для раковины				шт	2		
6	Сифон скрытой установки для стиральной или посудомоечной машины или умывальника	HL4000.2		Hutterer & Lechner	шт	1		
7	Комплект для присоединения 2 стиральных машин, подходит к сифон HL4000.0	HL4000.0		Hutterer & Lechner	шт	1		
8	Выпуск-полуавтомат для ванн 6/4" вместе с сифоном				шт	1		
	Трубопровод из канализационных труб ШУМОПОГЛОЩ. ВНУТР.			Raupiano Plus				
9		∅50			м.п.	4,0		
10		∅110			м.п.	0,5		
	Трубопровод из канализационных труб внутр.			Ostendorf				
11		∅32			м.п.	2,5		

Согласовано

И-№. № подл. Подп. и дата. Взам. инв. №

Изм.	Кол.уч	Лист	№ док.	Подпись	Дата

Лист
7.2