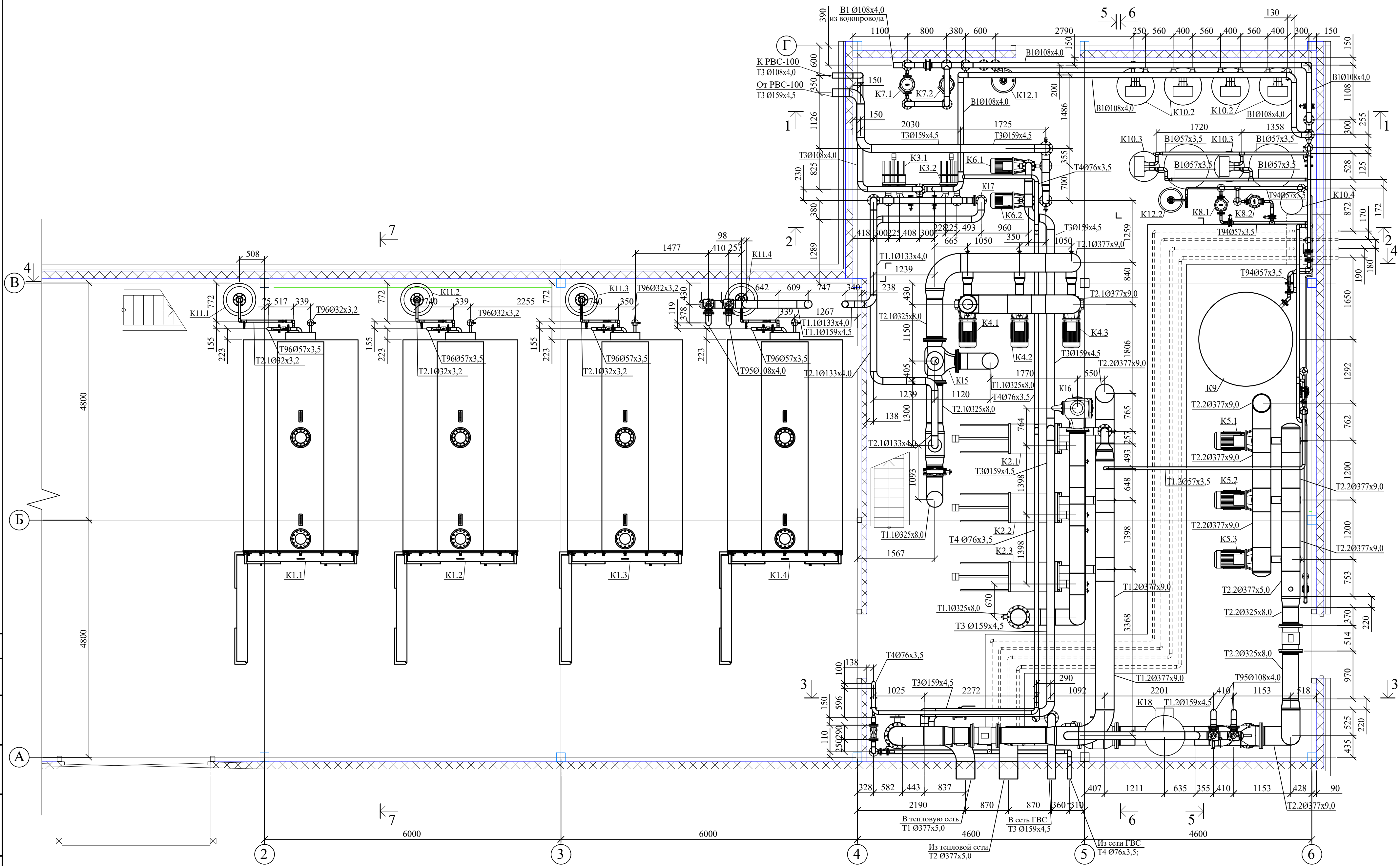
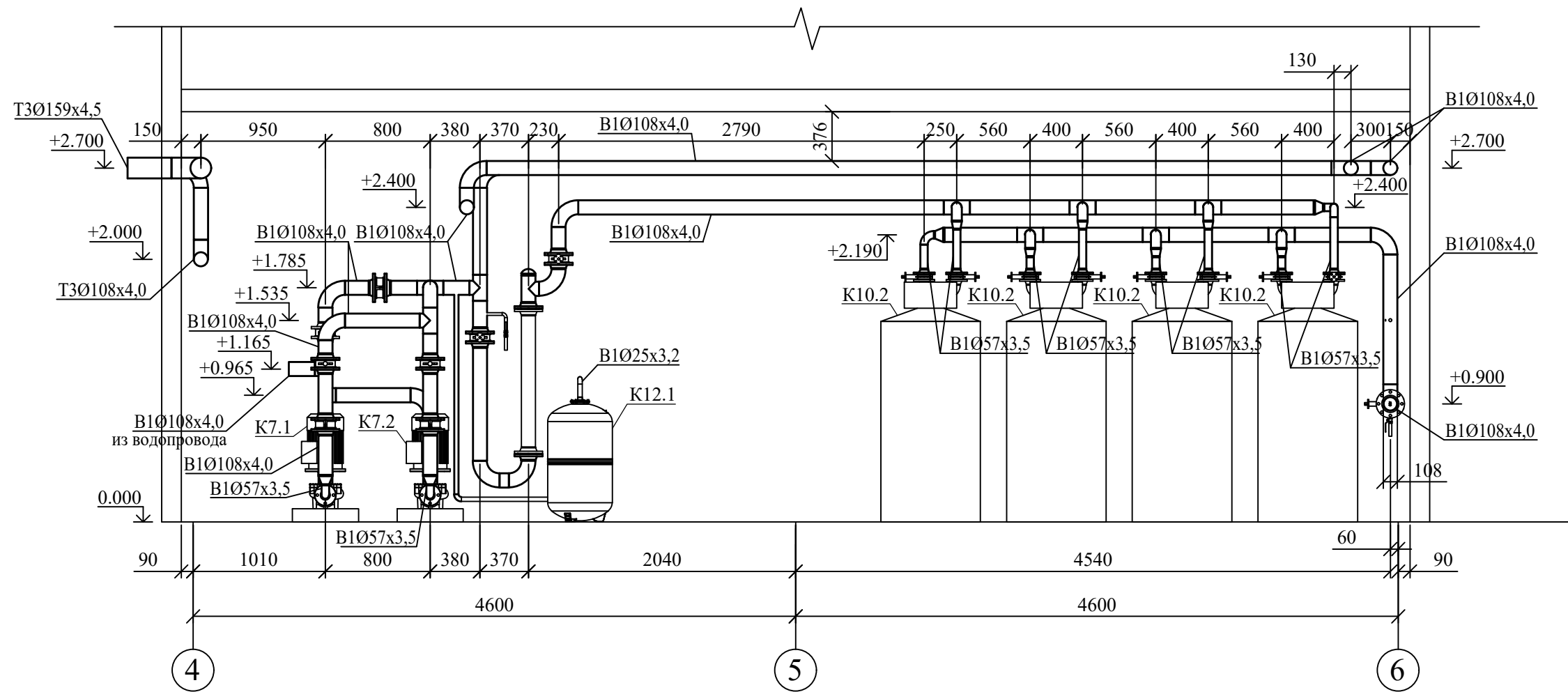


Согласовано

Инд. № подл. Подп. и дата. Взам. инв. №



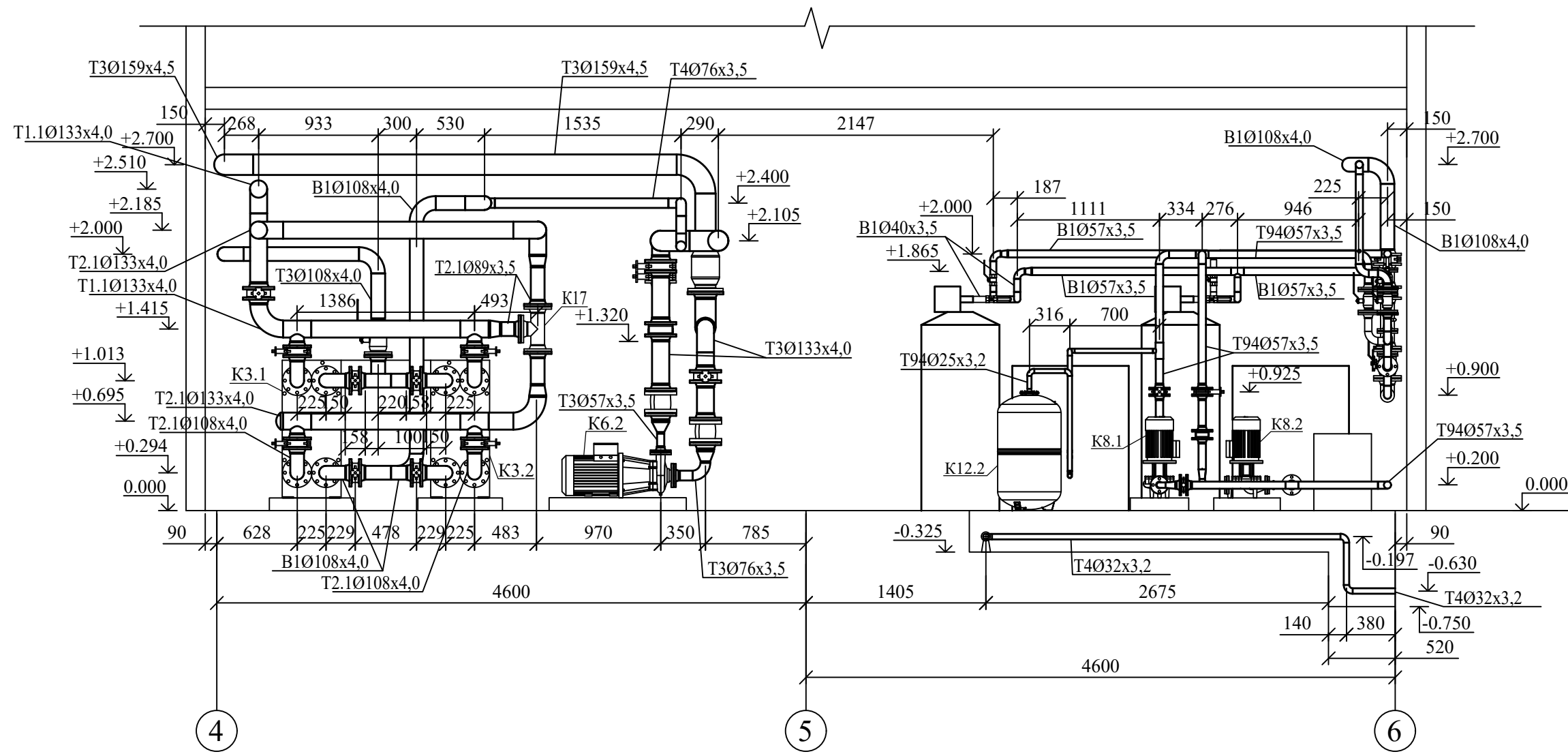
План на отг. 0.000 (M1:50).  
Трубопроводы котельной.



Согласовано

Инд. № подл.	Подп. и дата	Взам. инв. №

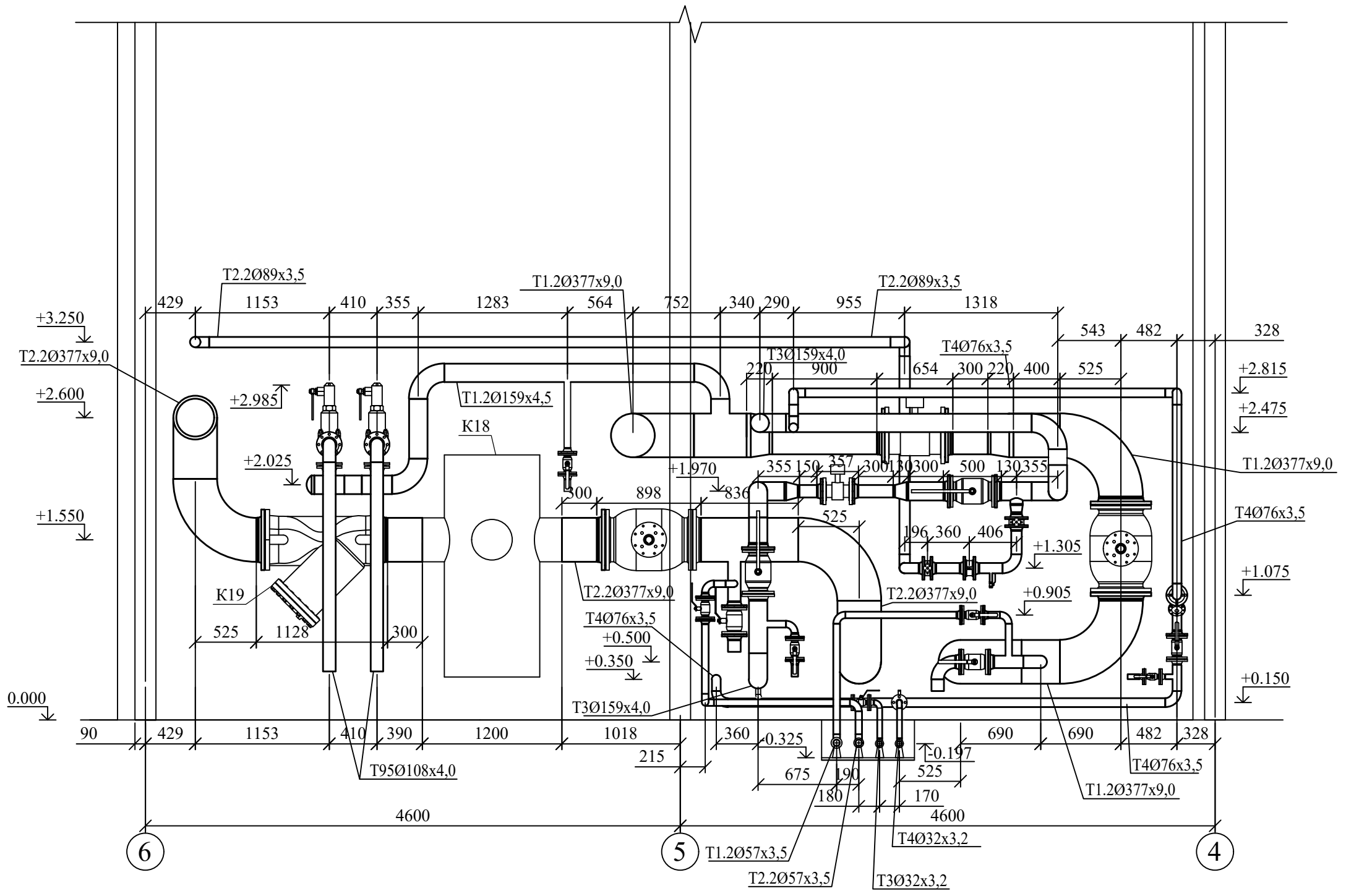
Разрез 1-1 (M1:40).  
Трубопроводы котельной.



Согласовано

Инд. № подл.	Подп. и дата	Взам. инв. №

Разрез 2-2 (M1:40).  
Трубопроводы котельной.

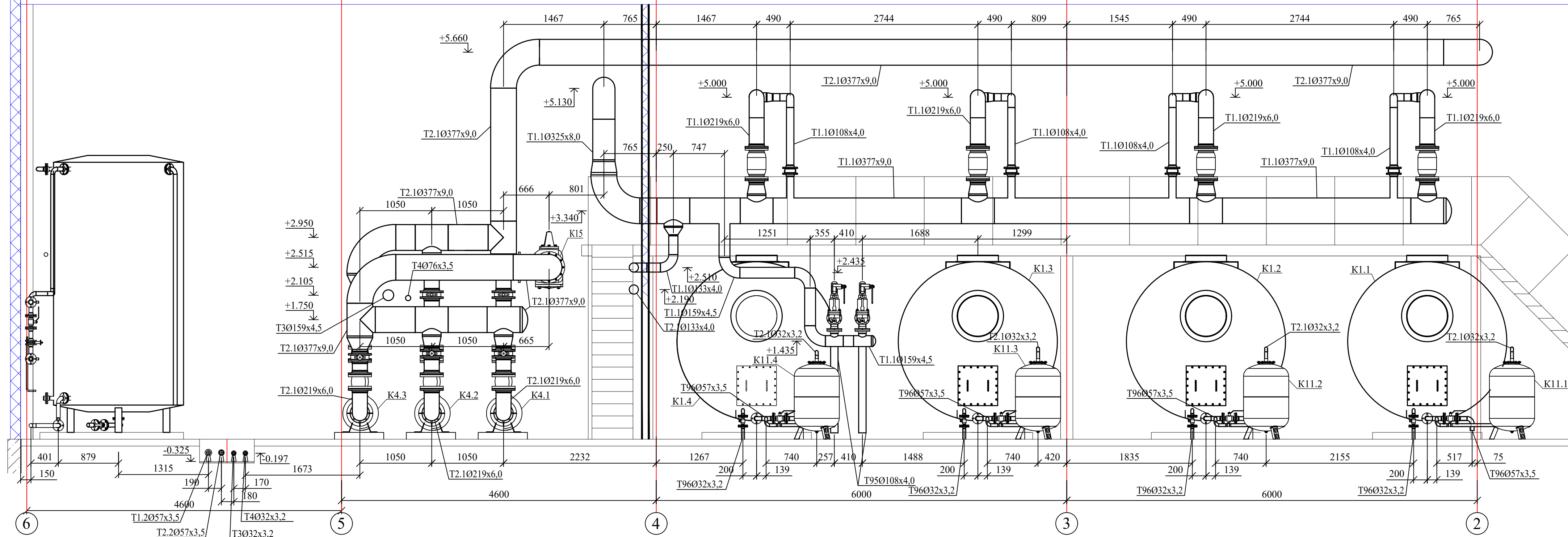


Согласовано

Инов. № подл.	Подп. и дата	Взам. инв. №

Разрез 3-3 (M1:40).  
Трубопроводы котельной.

Согласовано	
Изм. № подл.	
Подп. и дата	
Взам. инв. №	



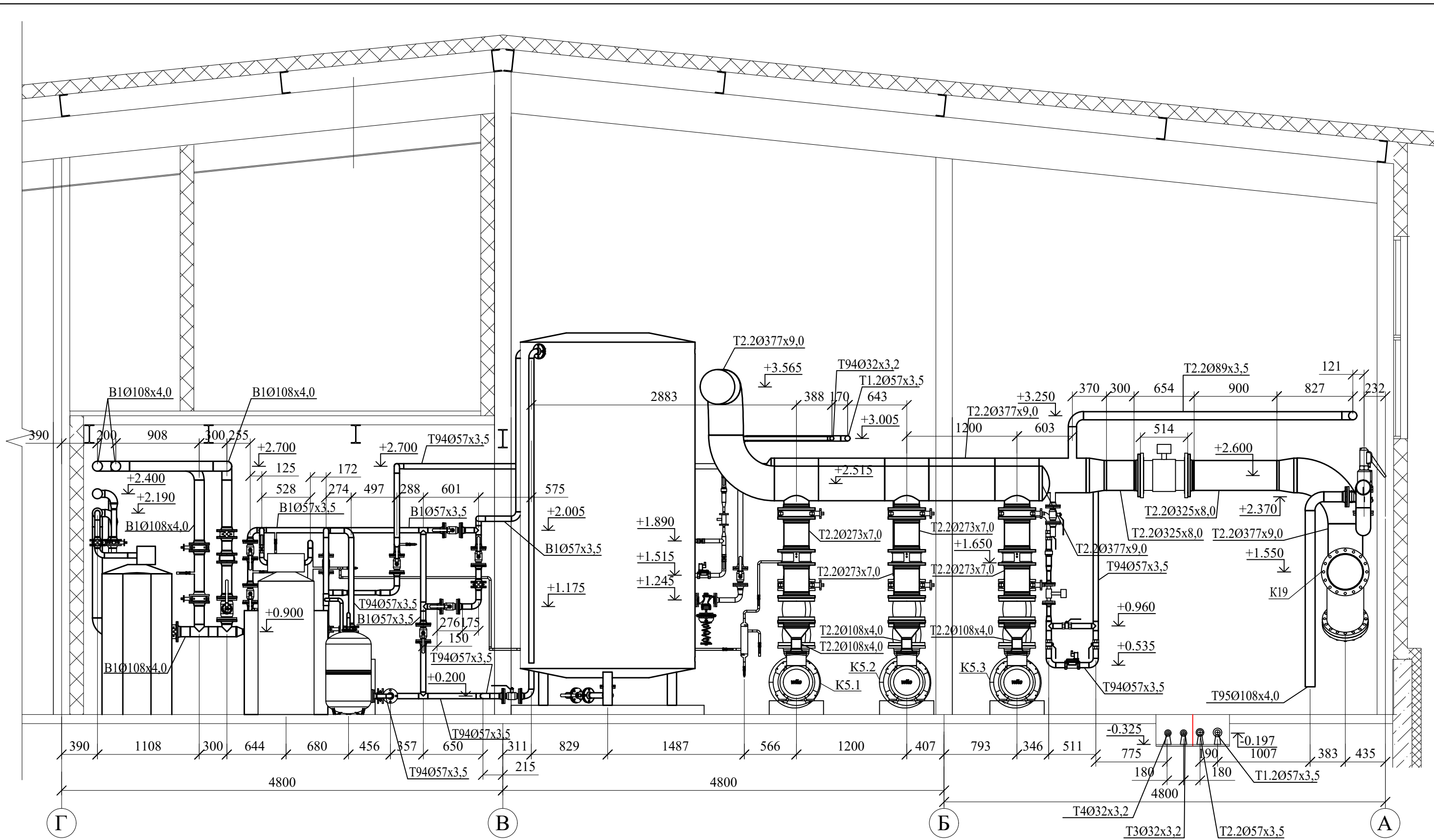
Разрез 4-4 (M1:40).  
Трубопроводы котельной.

Согласовано

Взам. инв. №

Подп. и дата

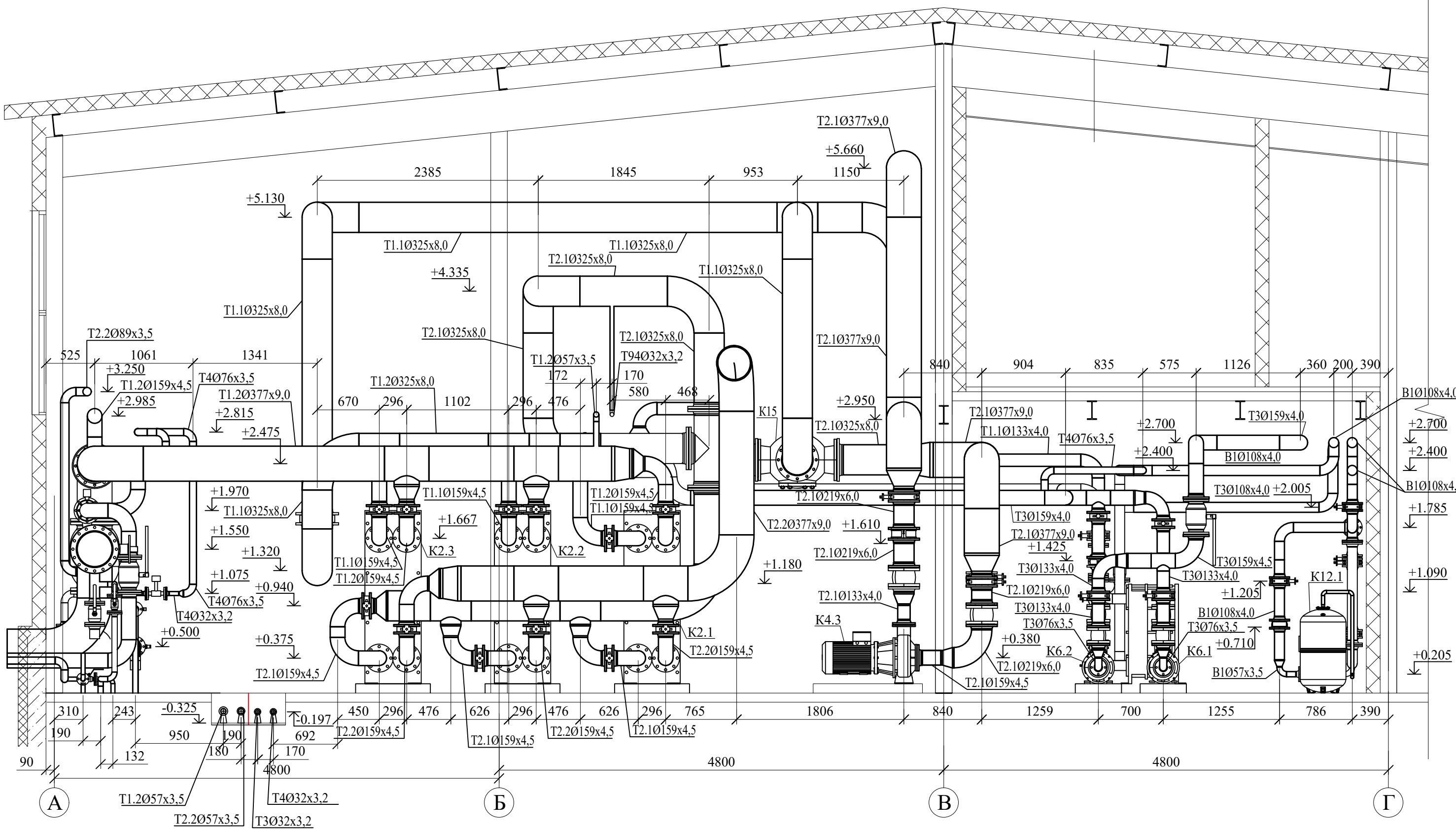
Инв. № подл.



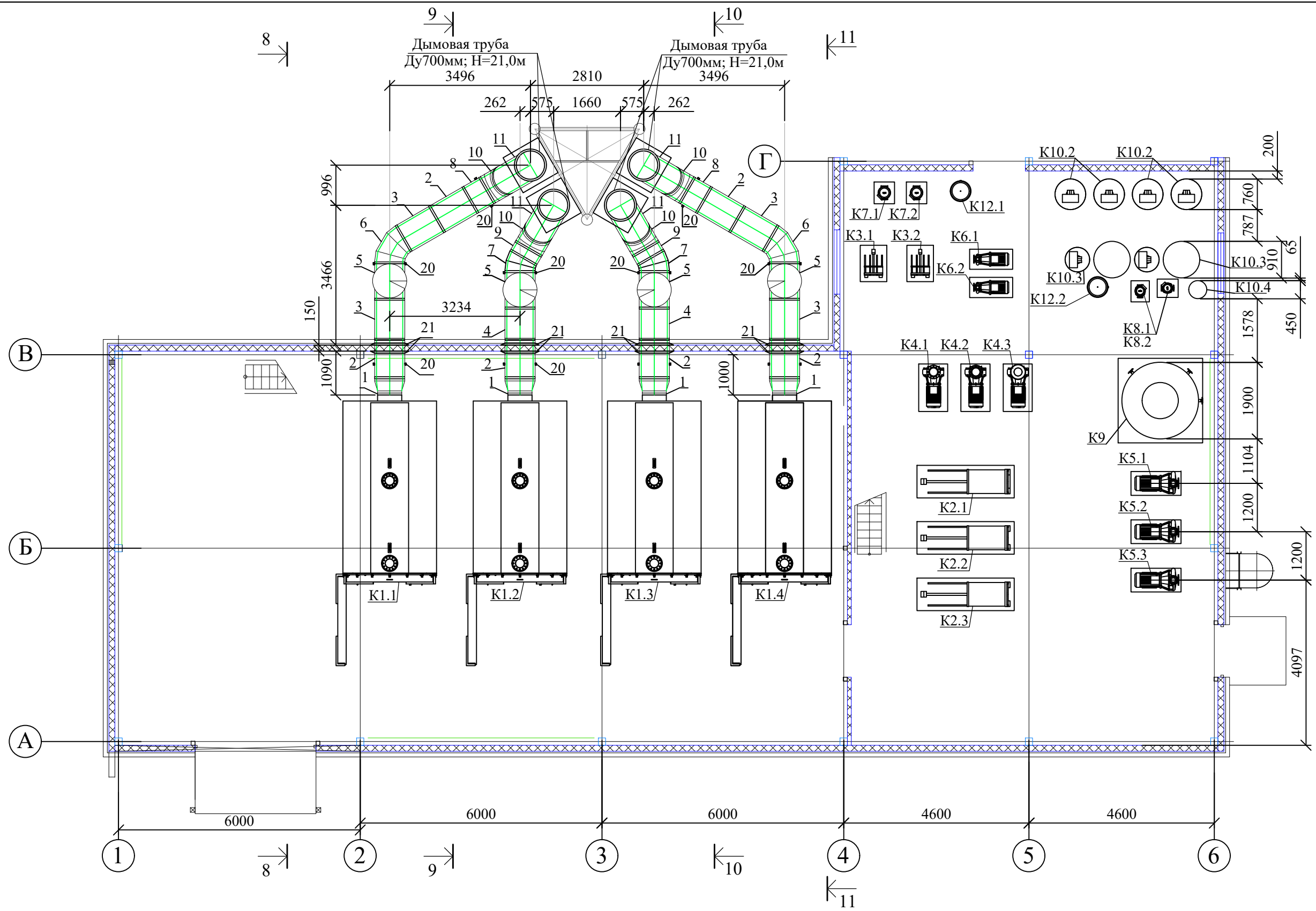


Согласовано

Ивв. № подл.	
Подп. и дата	
Взам. инв. №	



Разрез 6-6 (М1:40).  
Трубопроводы котельной.



1. Соединение: гофра-раструб, высота 45 мм
2. Сварка внешнего и внутреннего контура производится встык
3. Утеплитель:
  - Тизол Euro-РУФ при  $\varnothing < 410$ ;
  - Базальтовое волокно Евро-Тизол при  $\varnothing > 400$ .
4. При  $\varnothing > 400$  все элементы комплектуются кольцами жёсткости

План на отм. 0.000 (M1:100).  
Газоходы котельной.

Согласовано	
Взам. инв. №	
Подп. и дата	
Инв. № подл.	