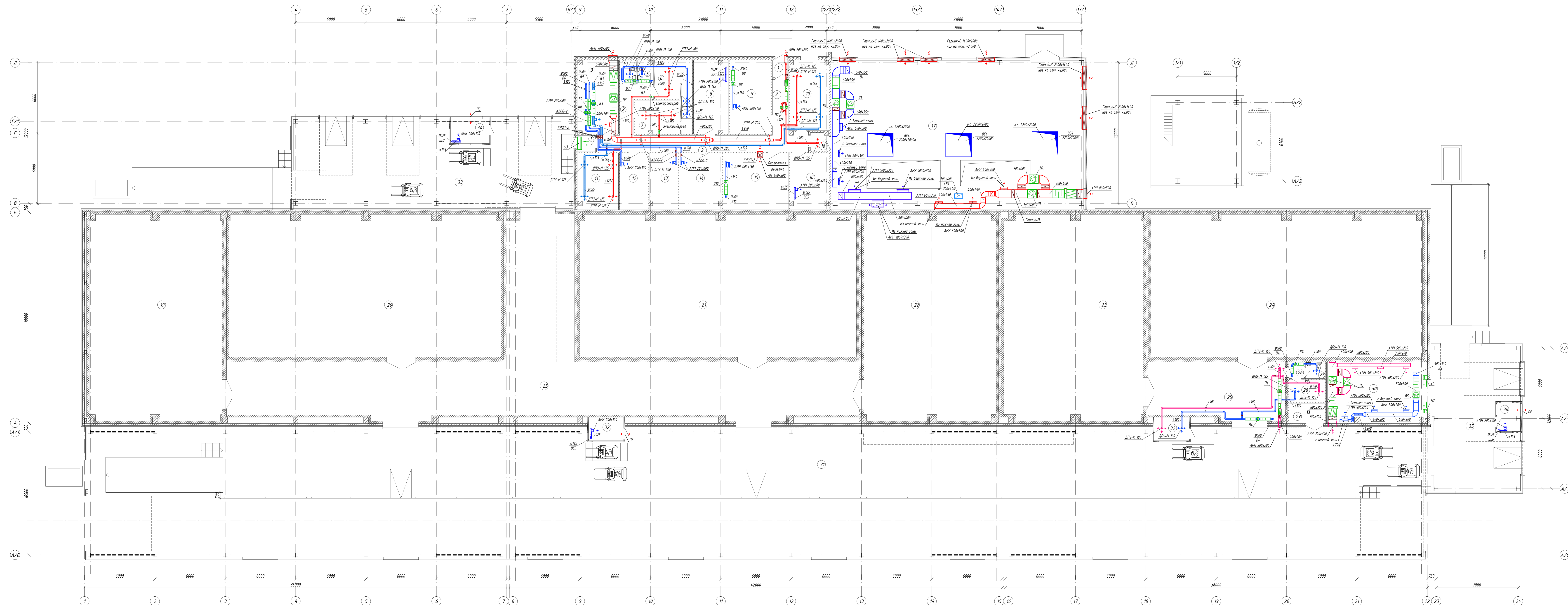


План на отм. 0,000



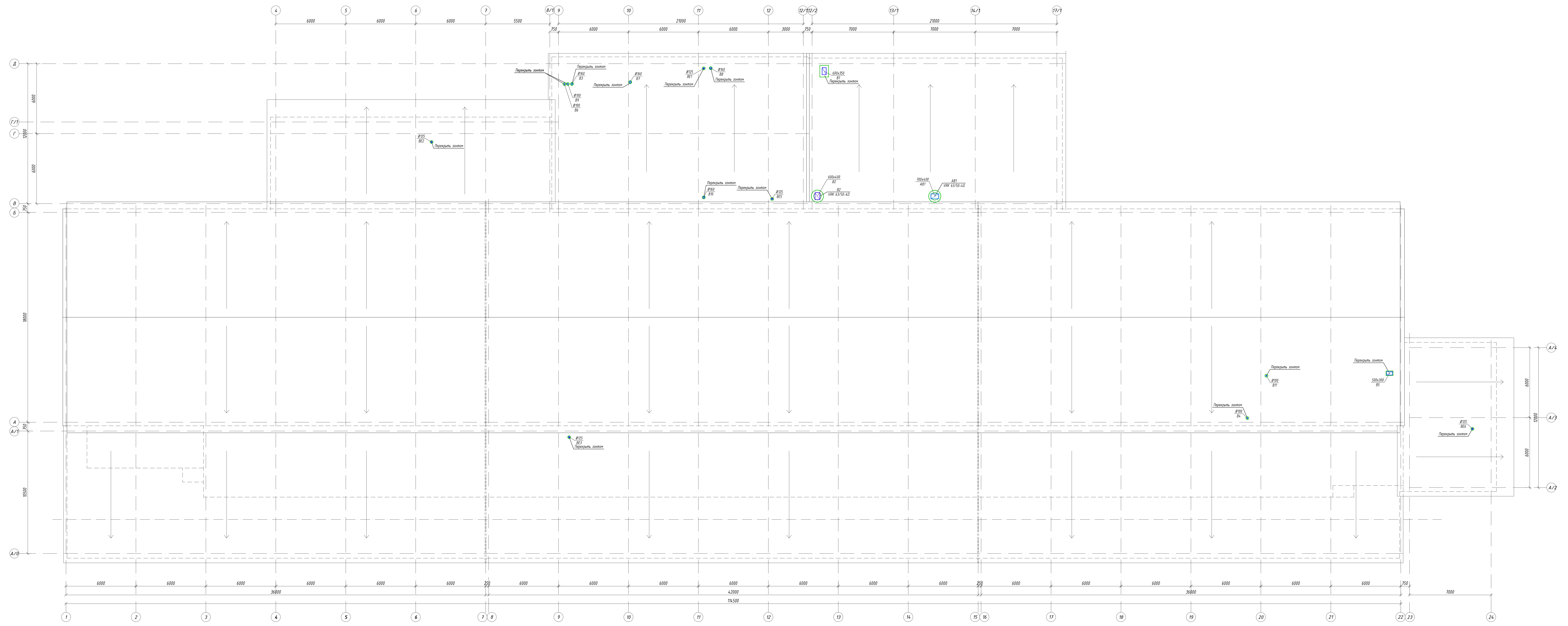
Экспликация помещений

Номер помещения	Наименование	Площадь, м <sup>2</sup>	Кот. лит.
1	Гамбур	194,194	-
2	Коридор	39,55	-
3	Венткамера	21,93	B3
4	Туалет мужской	2,86	-
5	Туалет женский	2,65	-
6	Раздевалка женская с душевой	11,07	B4
7	Раздевалка мужская с душевой	13,24	-
8	Электрощитовая	18,72	-
9	Тепловой пункт. Водяной узел	22,30	-
10	Помещение операторов АХУ	19,84	-
11	Камера обогрева	16,89	-
12	Камера сушки спецодежды	11,73	-
13	Кладова хозяйственного инвентаря	11,72	-
14	Кладова ЗИП	17,62	-
15	Воздушная компрессорная	27,16	-
16	Электрощитовая компрессорной	15,90	-
17	Машиное отделение (компрессорный цех)	280,17	A
18	Гамбург-шлюз	2,41	-
19	Холодильная камера ИР1	197,41	-
20	Холодильная камера ИР2	280,64	-
21	Холодильная камера ИР3	285,71	-
22	Холодильная камера ИР4	196,47	-
23	Холодильная камера ИР5	207,22	-
24	Холодильная камера ИР6	280,47	-
25	Технологический коридор	322,37+55,45	-
26	Гамбург	1,82	-
27	Туалет	2,38	-
28	Помещение обогрева	5,89	-
29	Дефрагационная	5,23	-
30	Моща полуручной и технологического инвентаря	43,97	-
31	Закрытая ж/д рама	1269,38	-
32	Весовая	6,00+6,00	-
33	Закрытая автомобильная рама ИР1	187,69	-
34	Диспетчерская - весовая	6,78	-
35	Закрытая автомобильная рама ИР2	95,71	-
36	Диспетчерская поручнино-разгрузочных работ	4,74	-

										-08
Изм.	Кол-во	Лист	№	Вкл.	Подп.	Дата	ДВФФ по адресу: г. Южно-Сахалинск, п/р Ново-Александровск			
Разработчик		Специальство холодильного комплекса, складских сооружений и открытых площадок хранения				Страниц	Лист	Листов		
Проектировщик						Р	2			
ГИП						Вентиляция				
Инженер						План первого этажа на отм. 0,000				



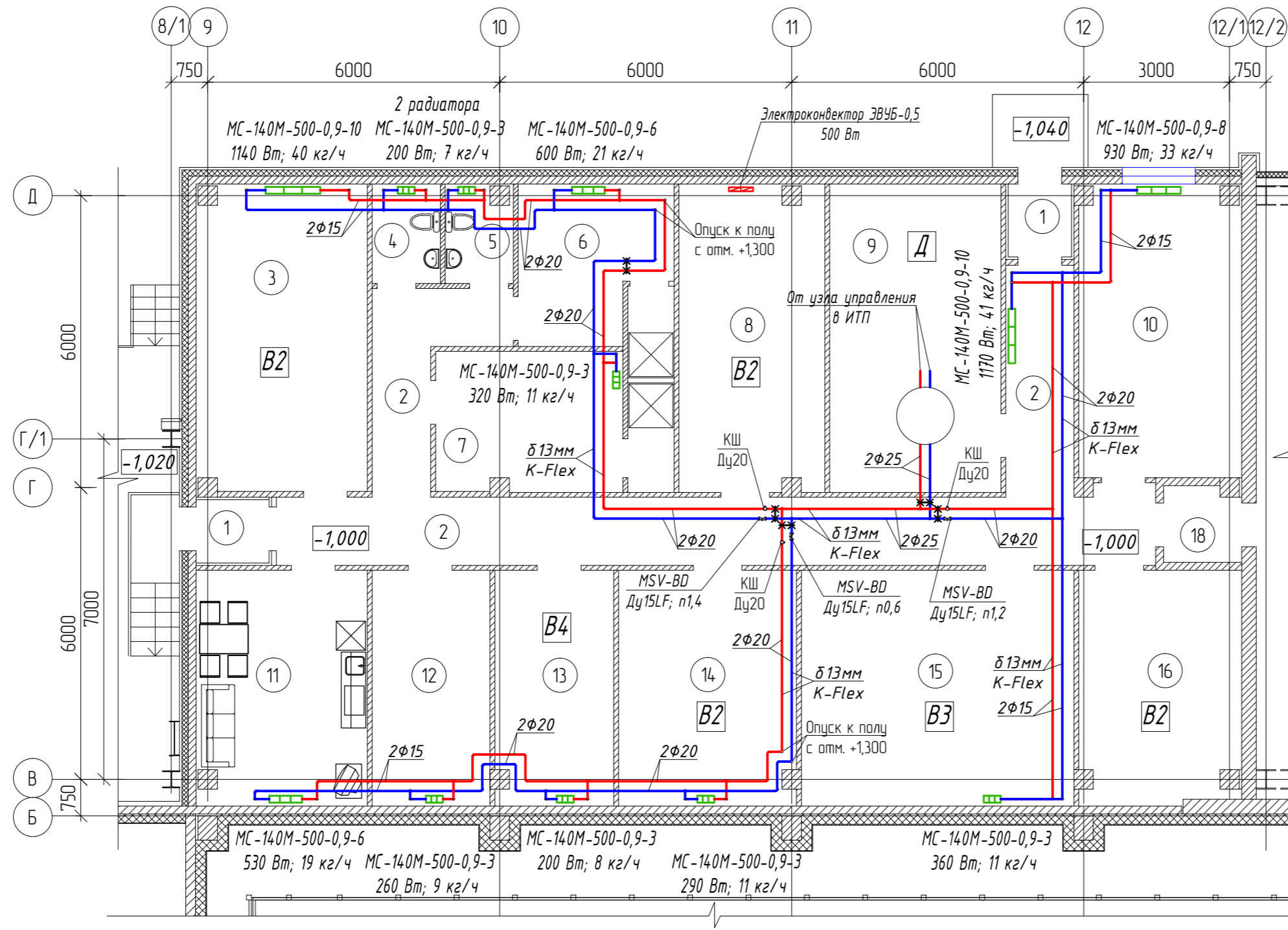
План кровли



Имя	И.И.И.
Фамилия	И.И.И.
Пол	М
Дата	11.15
Время	11:15
Место	Москва
Страна	Россия

-08									
ДВФФ по адресу: с. Кюно-Сохалник, п/р Ново-Александровск									
Имя	Колуч	Лист	№	Век	Подп.	Дата	Строительство холодильного комплекса, складских сооружений и открытых площадок хранения		
Разработчик						11.15	Станд.	Лист	Листов
Проверил						11.15	Р	3	
ГИП						11.15	Вентиляция		
Инженер						11.15	План кровли		

План на отм. -1,000.  
Система радиаторного отопления (зона АБК)

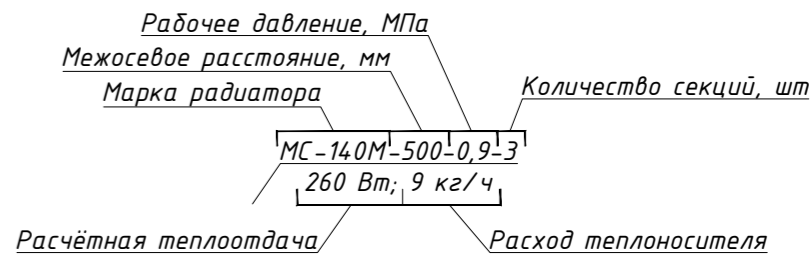


Экспликация помещений

Номер помещения	Наименование	Площадь, м <sup>2</sup>	Кот. помеще-ния
1	Тамбур	194,194	-
2	Коридор	39,55	-
3	Венткамера	21,93	В2
4	Туалет мужской	2,86	-
5	Туалет женский	2,65	-
6	Раздевалка женская с душевой	11,07	-
7	Раздевалка мужская с душевой	13,24	-
8	Электрощитовая	18,72	В2
9	Тепловой пункт. Водомерный узел	22,30	Д
10	Помещение операторов АХУ	19,84	-
11	Комната обогрева	16,89	-
12	Комната сушки спецодежды	11,73	-
13	Кладовая хозяйственного инвентаря	11,72	В4
14	Кладовая ЗИП	17,62	В2
15	Воздушная компрессорная	27,16	В3
16	Электрощитовая компрессорной	15,90	В4
18	Тамбур-шлюз	2,41	-

Условные обозначения:

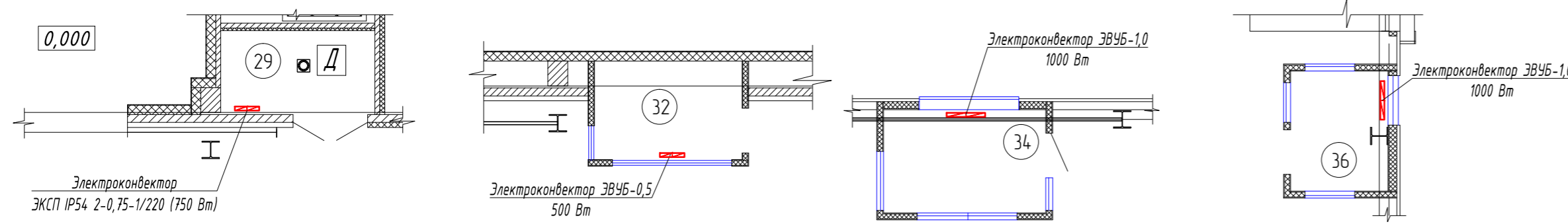
— труба подающая системы отопления с параметрами 95°C  
— труба обратная системы отопления с параметрами 70°C



Примечания:

- 1 Трубопроводы и приборы отопления отнесены от стен условно.
- 2 Все опуски к полу и трубопроводы, прокладываемые под перекрытием - теплоизолировать. Материал теплоизоляции - трубки из вспененного каучука K-Flex ST, толщиной 13 мм. Теплоизоляция условно не показана.
- 3 Места прохода трубопроводов уточнить при производстве монтажных работ.
- 4 Уклон трубопроводов принят в сторону ИТП и сливных краев.
- 5 Радиаторы комплектуются пробками и краном Маевского.
- 6 Узлы обвязки радиаторов - см. л. в этого раздела.

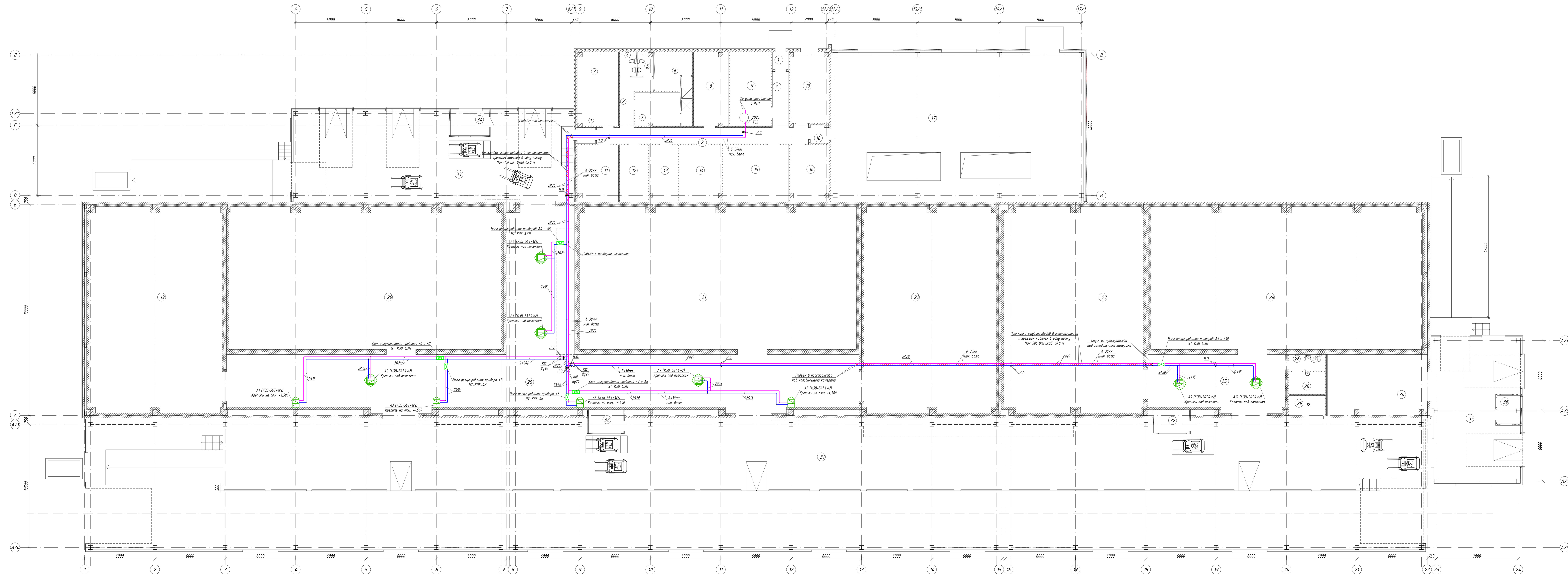
Система электрического отопления



ДВФО по адресу: г. Южно-Сахалинск, п/р Ново-Александровск									
Изм.	Кол.ч	Лист	№ док.	Подп.	Дата	Строительство холодильного комплекса, складских сооружений и открытых площадок хранения	Стадия	Лист	Листов
Разработал									
Проверил						Отопление.			
ГИП						План на отм. -1,000 между осями 8/1-12/2 и Б-Д.			
Н.контроль						Системы радиаторного отопления (зона АБК) и электрического отопления.			



План на отм. 0,000



Экспликация помещений

Номер помещения	Наименование	Площадь, кв. м	Кот. лит.
1	Гамбур	194,194	-
2	Коридор	39,55	-
3	Вентилятора	21,93	B3
4	Туалет мужской	2,86	-
5	Туалет женский	2,65	-
6	Раздевалка женская с душевой	11,07	B4
7	Раздевалка мужская с душевой	13,24	-
8	Электрощитовая	18,72	-
9	Тепловой пункт. Водяной узел	22,30	-
10	Помещение операторов АХУ	19,84	-
11	Камера обогрева	16,89	-
12	Камера сушки спецодежды	11,73	-
13	Кладовая хозяйственного инвентаря	11,72	-
14	Кладовая ЗИП	17,62	-
15	Воздушная компрессорная	27,16	-
16	Электрощитовая компрессорной	15,90	-
17	Машинное отделение (компрессорный цех)	280,17	A
18	Гамбург-шлюз	2,41	-
19	Холодильная камера ИР1	197,41	-
20	Холодильная камера ИР2	280,64	-
21	Холодильная камера ИР3	285,71	-
22	Холодильная камера ИР4	196,47	-
23	Холодильная камера ИР5	207,22	-
24	Холодильная камера ИР6	280,47	-
25	Технологический коридор	322,37+55,45	-
26	Гамбург	1,82	-
27	Туалет	2,38	-
28	Помещение обогрева	5,89	-
29	Дефростационная	5,23	-
30	Моща полуразмороженных и технологического инвентаря	43,97	-
31	Закрытая ж/д рампа	1269,38	-
32	Весовая	6,00+6,00	-
33	Закрытая автомобильная рампа ИР1	187,69	-
34	Диспетчерская - весовая	6,78	-
35	Закрытая автомобильная рампа ИР2	95,71	-
36	Диспетчерская полуразмороженных работ	4,74	-

**Условные обозначения:**  
— трубопровод подачи с параметрами 95°C системы теплоснабжения теплодемпфера  
— трубопровод обратный с параметрами 70°C системы теплоснабжения теплодемпфера

**Примечания:**

- 1 Трубопроводы отнесены от стен условно.
- 2 Все трубопроводы - металлополиэтилен.
- 3 Материал теплоизоляции - цилиндры минераловатные покрытые фольгой, толщиной 30 мм. Теплоизоляция условно не показана.
- 4 Узлы трубопроводов указаны при проходе в помещениях работ.

Изм.	Колуч	Лист	Вск	Подп.	Дата
Разработчик					
Проектировщик					
ГИП					
Н.Контроль					

-0В

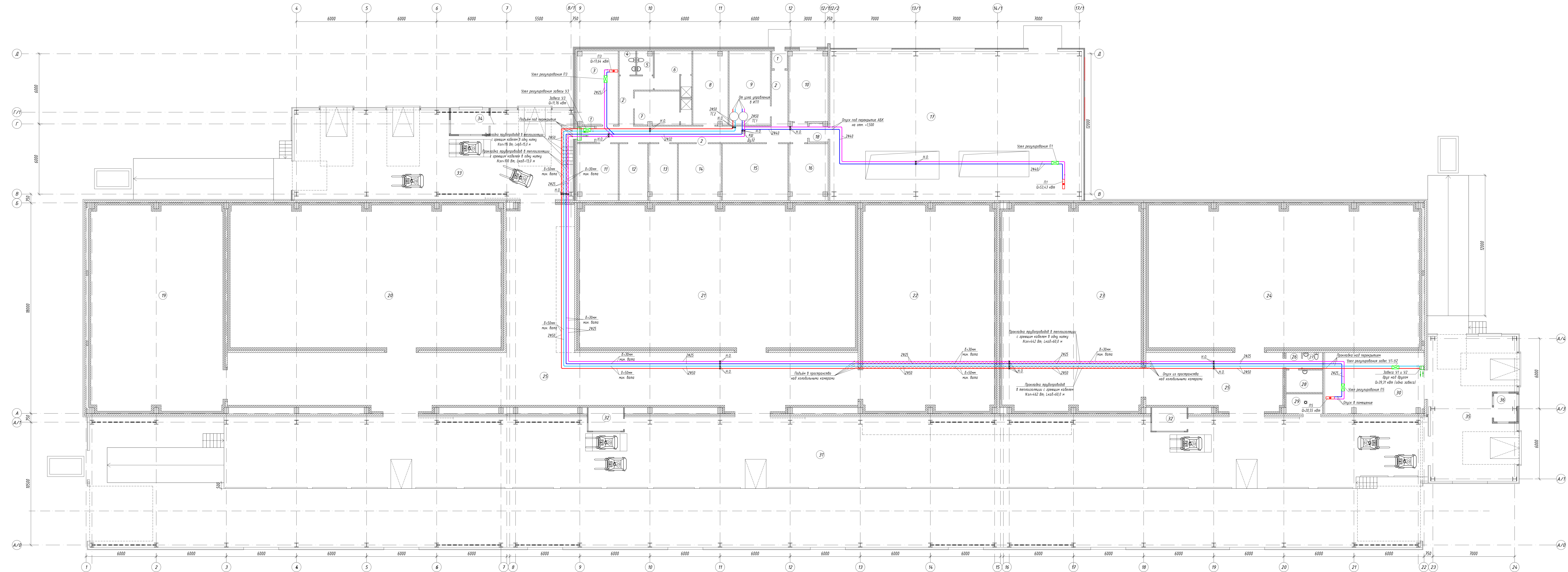
ДВФФ по адресу: г. Южно-Сахалинск, п/р Ново-Александровск

Спроектировано	Складские сооружения и открытые площадки хранения	Станд.	Лист	Листов
Р			5	

Система теплоснабжения теплодемпфера  
 План первого этажа на отм. 0,000



Теплоснабжение.  
Системы теплоснабжения ТС1 и ТС2  
План первого этажа на отм. 0,000



Экспликация помещений

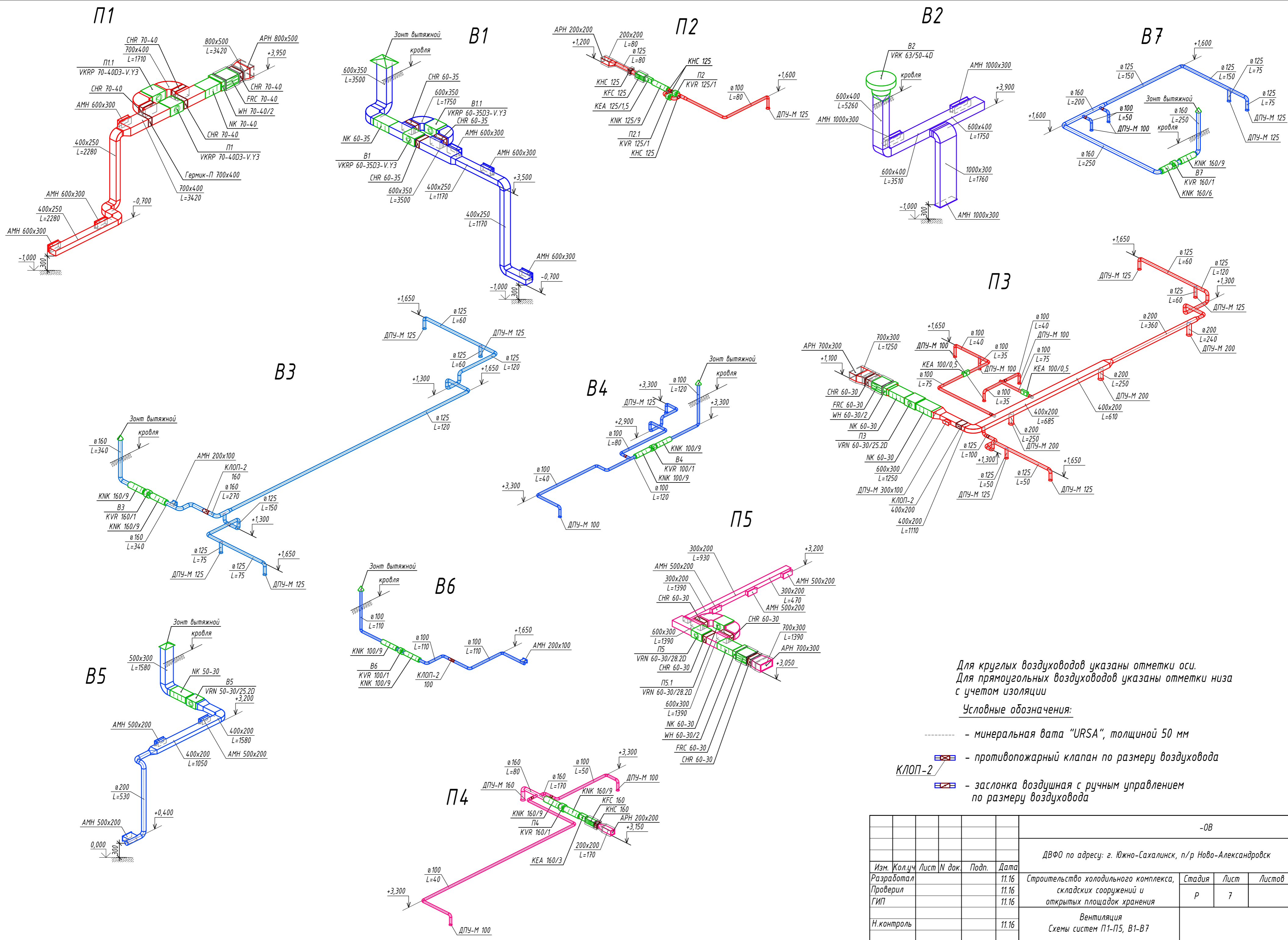
Номер помещения	Наименование	Площадь, кв. м	Кот. лит.
1	Гамбур	194,194	-
2	Коридор	39,55	-
3	Венткамера	21,93	В3
4	Туалет мужской	2,86	-
5	Туалет женский	2,65	-
6	Раздевалка женская с душевой	11,07	В4
7	Раздевалка мужская с душевой	13,24	-
8	Электрощитовая	18,72	-
9	Тепловой пункт. Водяной узел	22,30	-
10	Помещение операторов АХУ	19,84	-
11	Камера обработки	16,89	-
12	Камера сушки спецодежды	11,73	-
13	Кладовая хозяйственного инвентаря	11,72	-
14	Кладовая ЗИП	17,62	-
15	Воздушная компрессорная	27,16	-
16	Электрощитовая компрессорной	15,90	-
17	Машинное отделение (компрессорный цех)	280,17	А
18	Гамбур-шелез	2,41	-
19	Холодильная камера ИР1	197,41	-
20	Холодильная камера ИР2	280,64	-
21	Холодильная камера ИР3	285,71	-
22	Холодильная камера ИР4	196,47	-
23	Холодильная камера ИР5	207,22	-
24	Холодильная камера ИР6	280,47	-
25	Технологический коридор	322,37+55,45	-
26	Гамбур	1,82	-
27	Туалет	2,38	-
28	Помещение обработки	5,89	-
29	Дефростационная	5,23	-
30	Моща погрузочной и технологического инвентаря	43,97	-
31	Закрытая ж/д рампа	1269,38	-
32	Весовая	6,00+6,00	-
33	Закрытая автомобильная рампа ИР1	187,69	-
34	Диспетчерская - весовая	6,78	-
35	Закрытая автомобильная рампа ИР2	95,71	-
36	Диспетчерская погрузочно-разгрузочных работ	4,74	-

- Условные обозначения:**
- трубопровод подающий с параметрами 95°C системы теплоснабжения приточных установок П1, П3 и П5
  - трубопровод обратный с параметрами 70°C системы теплоснабжения приточных установок П1, П3 и П5
  - трубопровод подающий с параметрами 95°C системы теплоснабжения воздушно-тепловых завес В1-В3
  - трубопровод обратный с параметрами 70°C системы теплоснабжения воздушно-тепловых завес В1-В3

- Примечания:**
- Трубопроводы отмечены от стен условно.
  - Все отпуски к полу и трубопроводы, прокладываемые под перекрытием — теплоизолировать. Материал теплоизоляции — шпательные минераловатные покрытия фольгой, толщиной 30 мм и 50 мм. Теплоизоляция условно не показана.
  - Места прохода трубопроводов отметены, при производстве монтажных работ.
  - Места трубопроводов отметены в сторону ИТП и сливной канавы.
  - Расстояние от калибра приточной установки до узла регулирования — не более 3 метров.

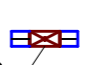
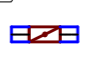
						-0В		
						ДВФФ по адресу: г. Южно-Сахалинск, п/р Ново-Александровск		
Изм.	Кол-во	Лист	ИВ	Вок	Подп.	Дата		
Разработал							Строительство холодильного комплекса, складских сооружений и открытых площадок хранения	Станд.
Проектировщик							Теплоснабжение.	Лист
ГИП							Системы теплоснабжения ТС1 и ТС2	6
Инженер							План первого этажа на отм. 0,000	



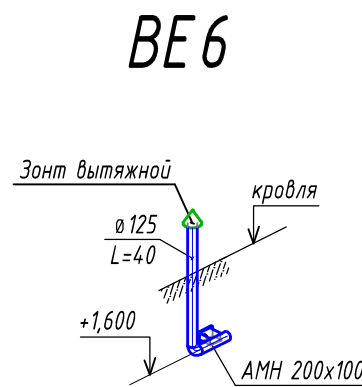
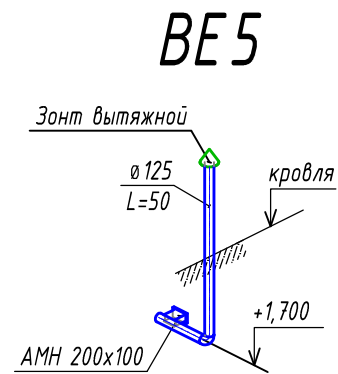
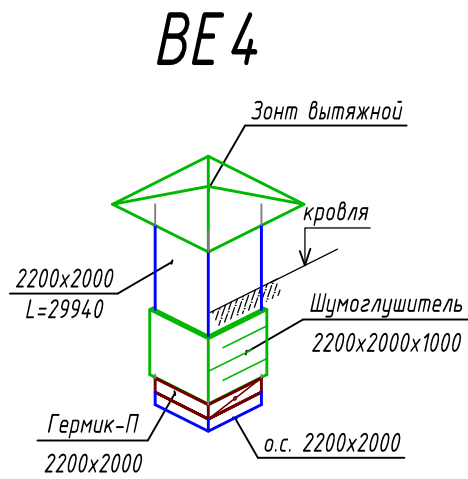
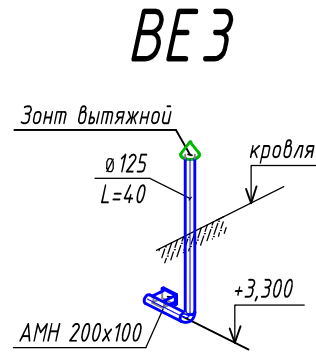
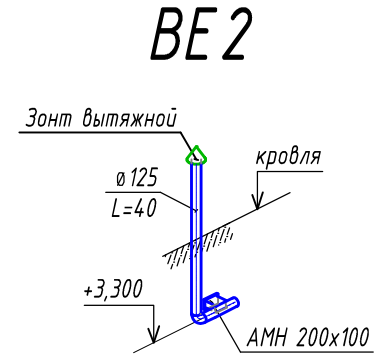
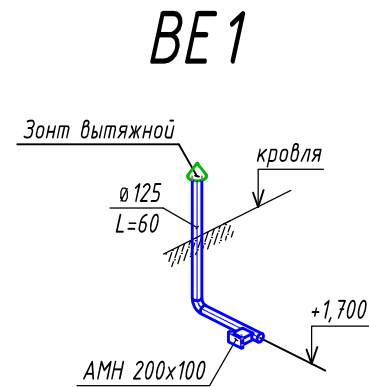
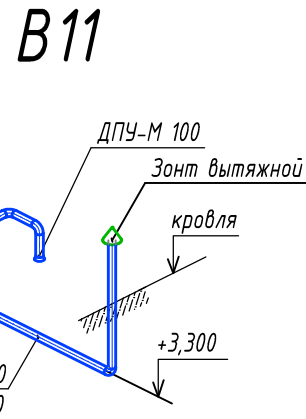
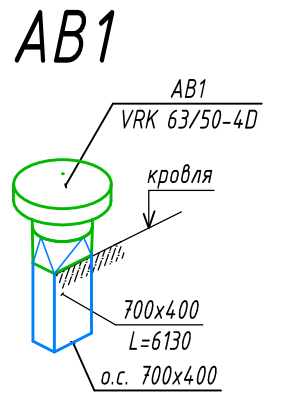
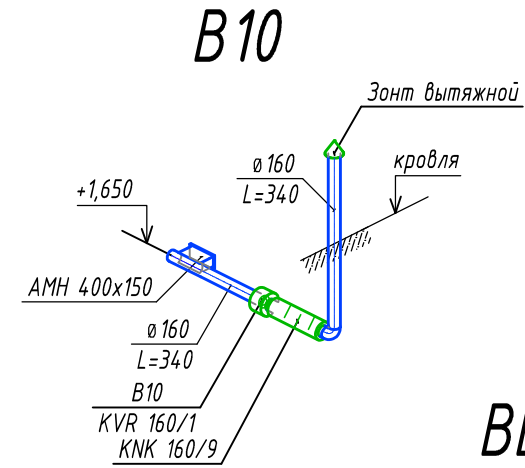
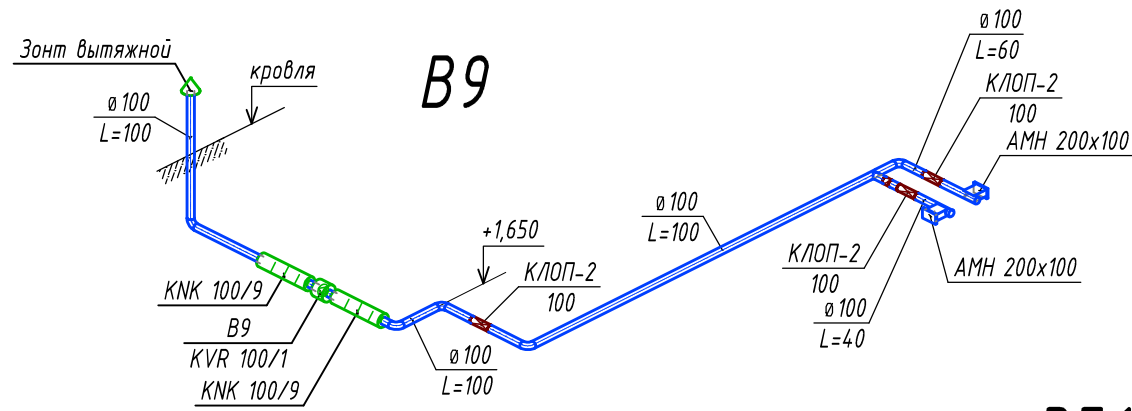
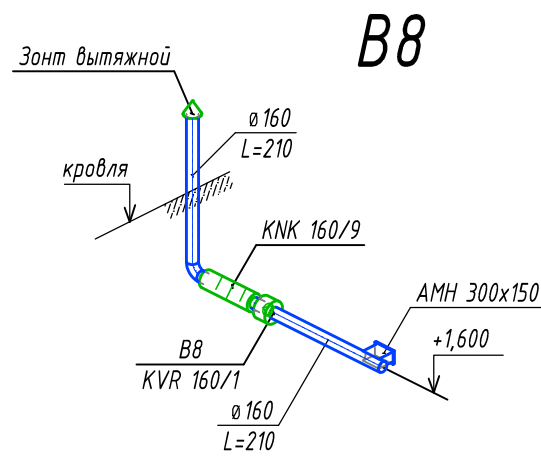


Для круглых воздуховодов указаны отметки оси.  
 Для прямоугольных воздуховодов указаны отметки низа с учетом изоляции

Условные обозначения:


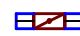
- - минеральная вата "URSA", толщиной 50 мм
-  - противопожарный клапан по размеру воздуховода
-  - заслонка воздушная с ручным управлением по размеру воздуховода

-ОВ									
ДВФО по адресу: г. Южно-Сахалинск, п/р Ново-Александровск									
Изм.	Кол.ч	Лист	№ док.	Подп.	Дата	Строительство холодильного комплекса, складских сооружений и открытых площадок хранения	Стадия	Лист	Листов
Разработал					11.16				
Проверил					11.16				
ГИП					11.16				
Н.контроль					11.16	Вентиляция Схемы систем П1-П5, В1-В7			



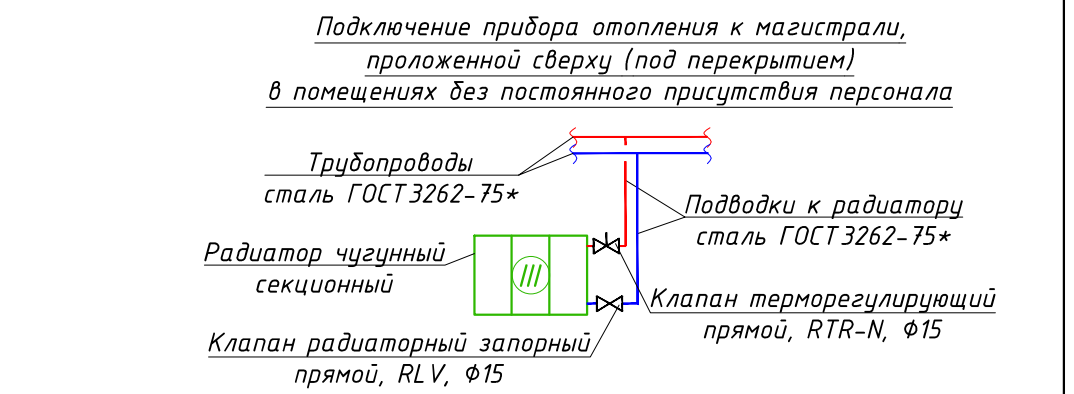
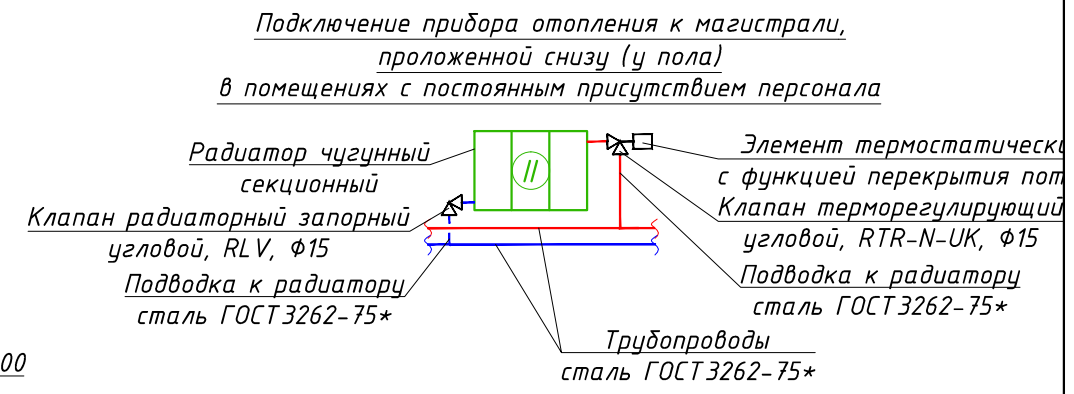
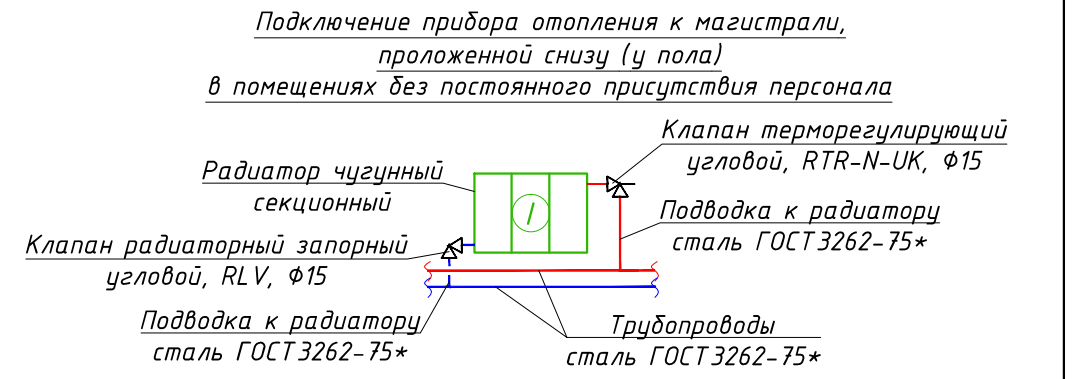
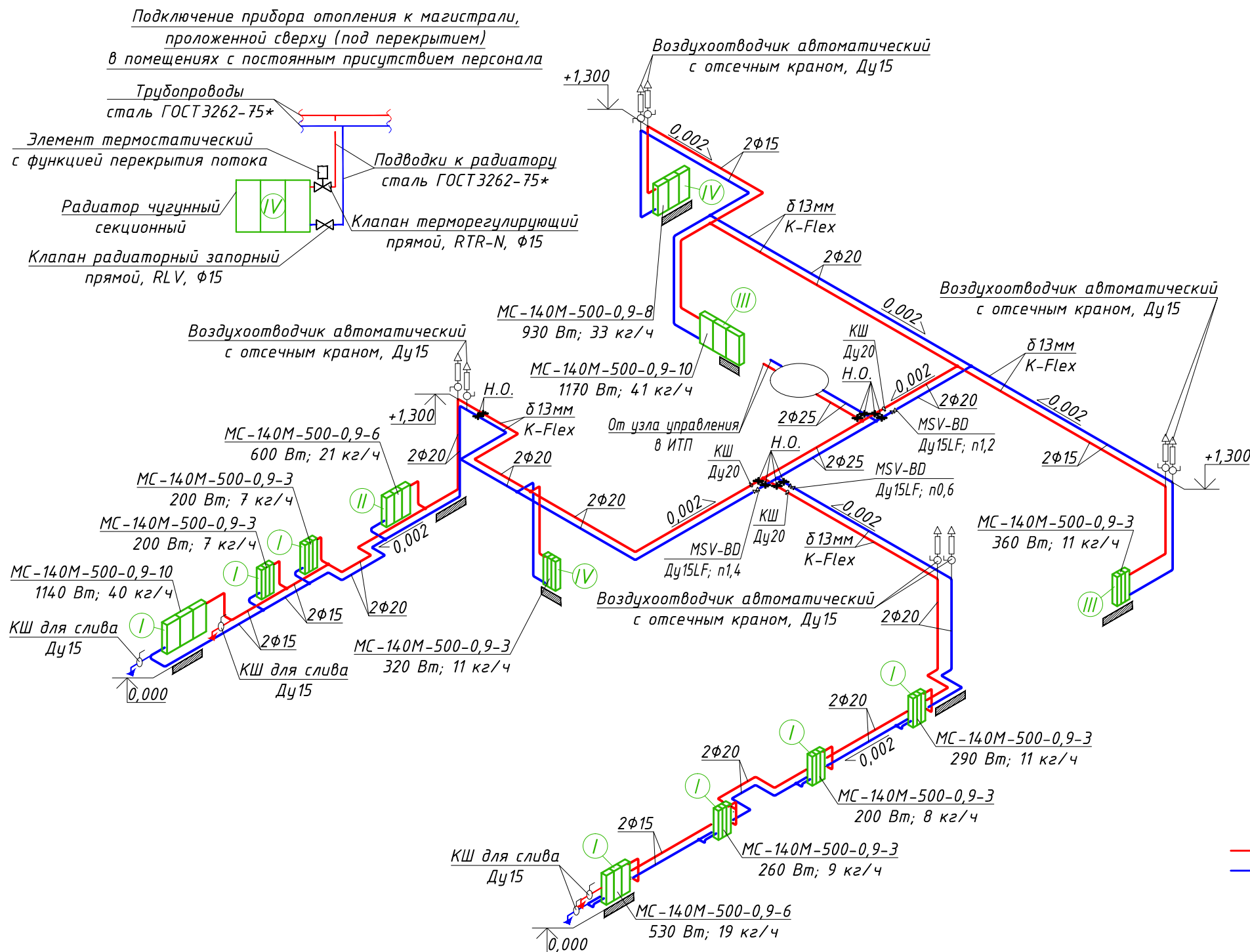
Для круглых воздуховодов указаны отметки оси.  
Для прямоугольных воздуховодов указаны отметки низа  
с учетом изоляции

Условные обозначения:

-  - противопожарный клапан по размеру воздуховода
-  - заслонка воздушная с ручным управлением по размеру воздуховода

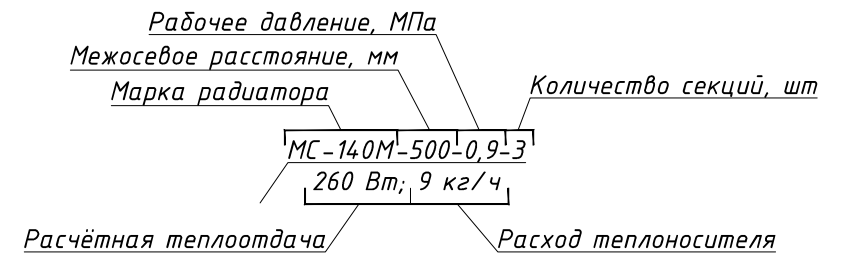
						-0В			
						ДВФО по адресу: г. Южно-Сахалинск, п/р Ново-Александровск			
Изм.	Кол.уч	Лист	N док.	Подп.	Дата	Строительство холодильного комплекса, складских сооружений и открытых площадок хранения	Стадия	Лист	Листов
Разработал					11.16		Р	8	
Проверил					11.16				
ГИП					11.16				
Н.контроль					11.16	Вентиляция Схемы систем В8-В11, АВ1, ВЕ1-ВЕ6			

# Схема системы радиаторного отопления (зона АБК)



### Условные обозначения:

- трубопровод подающий системы отопления с параметрами 95°C
- трубопровод обратный системы отопления с параметрами 70°C



### Примечания:

- Все опуски к полу и трубопроводы, прокладываемые под перекрытием - теплоизолировать. Материал теплоизоляции - трубки из вспененного каучука K-Flex ST, толщиной 13 мм. Теплоизоляция условно не показана.
- Места прохода и отметки трубопроводов уточнить при производстве монтажных работ.
- Уклон трубопроводов принят в сторону ИТП и сливных кранов.
- Радиаторы комплектуются пробками и краном Маевского.

					-0В				
					ДВФО по адресу: г. Южно-Сахалинск, п/р Ново-Александровск				
Изм.	Кол.уч	Лист	N док.	Подп.	Дата	Строительство холодильного комплекса, складских сооружений и открытых площадок хранения	Стадия	Лист	Листов
Разработал							Р	9	
Проверил									
ГИП						Схема системы радиаторного отопления (зона АБК)			
Н.контроль									

Согласовано

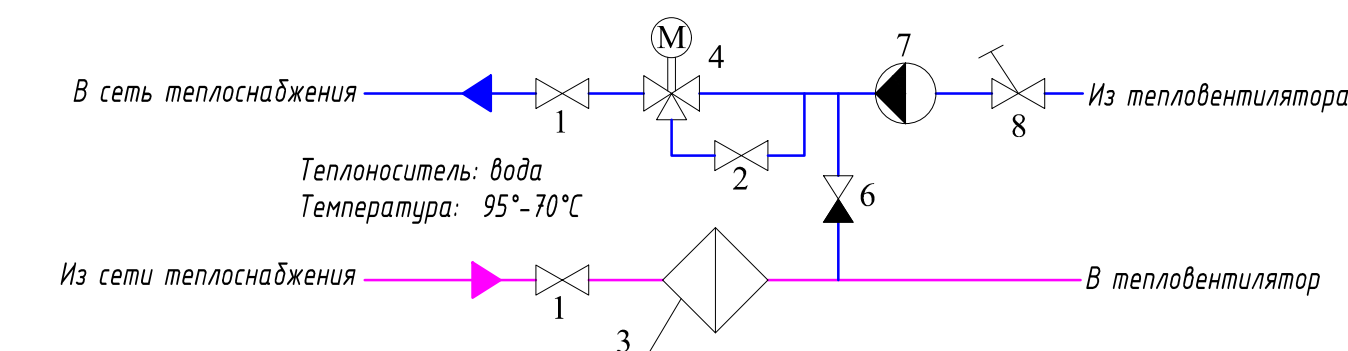
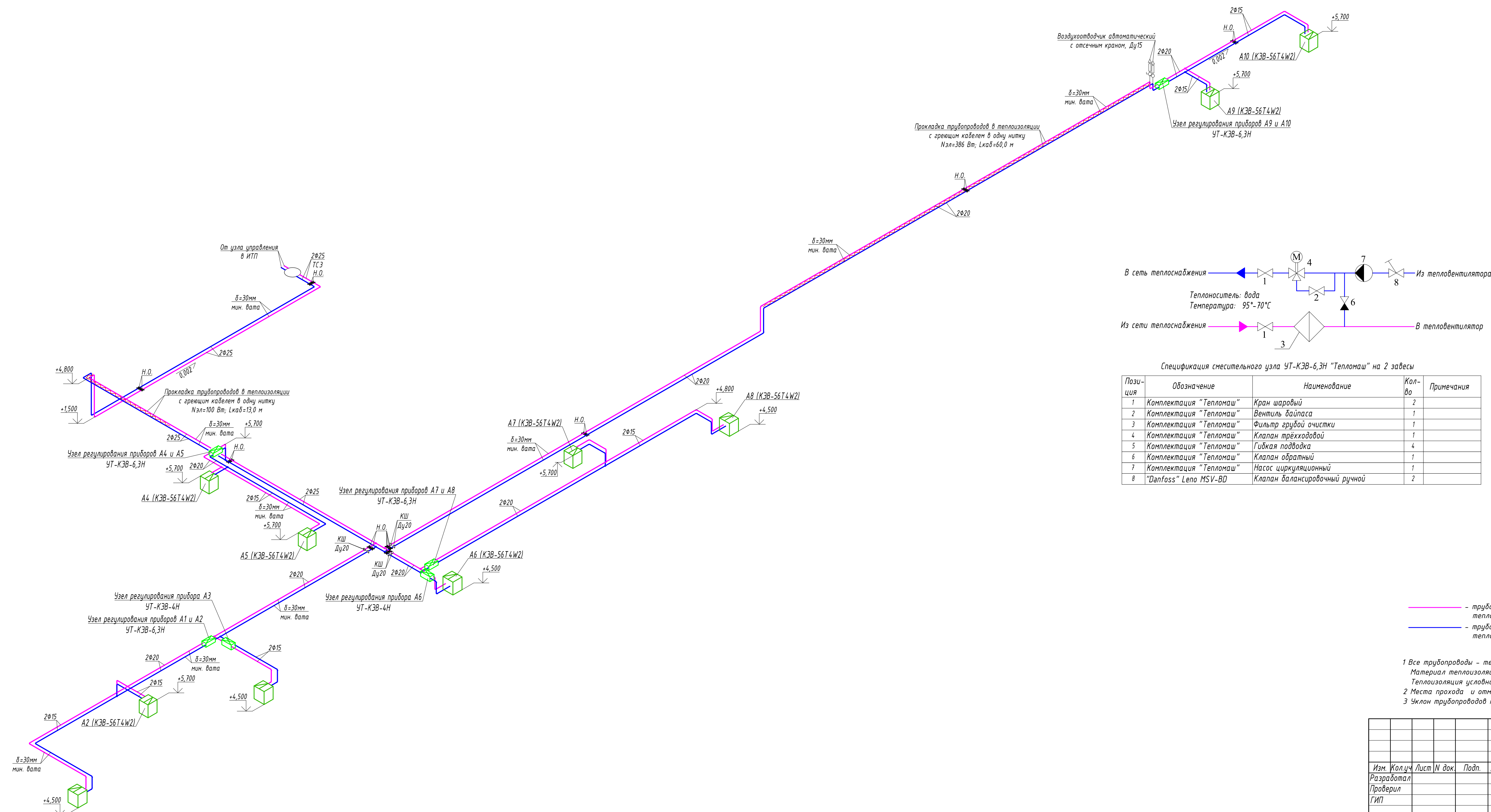
Взам. инв.№

Подп. и дата

Инв. № подл.



Схема системы теплоснабжения 3  
(Тепловентиляторы А1-А10)



Спецификация смешительного узла УТ-КЗВ-6,3Н "Тепломаш" на 2 завесы

Позиция	Обозначение	Наименование	Кол-во	Примечания
1	Комплекция "Тепломаш"	Кран шаровый	2	
2	Комплекция "Тепломаш"	Вентиль байпаса	1	
3	Комплекция "Тепломаш"	Фильтр грубой очистки	1	
4	Комплекция "Тепломаш"	Клапан трёхходовой	1	
5	Комплекция "Тепломаш"	Гибкая подводка	4	
6	Комплекция "Тепломаш"	Клапан обратный	1	
7	Комплекция "Тепломаш"	Насос циркуляционный	1	
8	"Danfoss" Leno MSV-BD	Клапан балансировочный ручной	2	

**Условные обозначения:**

- трубопровод подающий с параметрами 95°C системы теплоснабжения тепловентиляторов
- трубопровод обратный с параметрами 70°C системы теплоснабжения тепловентиляторов

**Примечания:**

- Все трубопроводы - теплоизолировать.
- Материал теплоизоляции - цилиндры минераловатные покрытые фольгой, толщиной 30 мм. Теплоизоляция условно не показана.
- Места прохода и отметки трубопроводов уточнить при производстве монтажных работ.
- Уклон трубопроводов принят в сторону ИТП и сливных кранов.

					-ОВ				
					ДВФО по адресу: г. Южно-Сахалинск, п/р Ново-Александровск				
Изм.	Кол.уч.	Лист	№ док.	Подп.	Дата	Строительство холодильного комплекса, складских сооружений и открытых площадок хранения	Стadia	Лист	Листов
Разработал							Р	10	
Проверил									
ГИП									
Н.контроль						Схема системы теплоснабжения 3 (Тепловентиляторы А1-А10)			