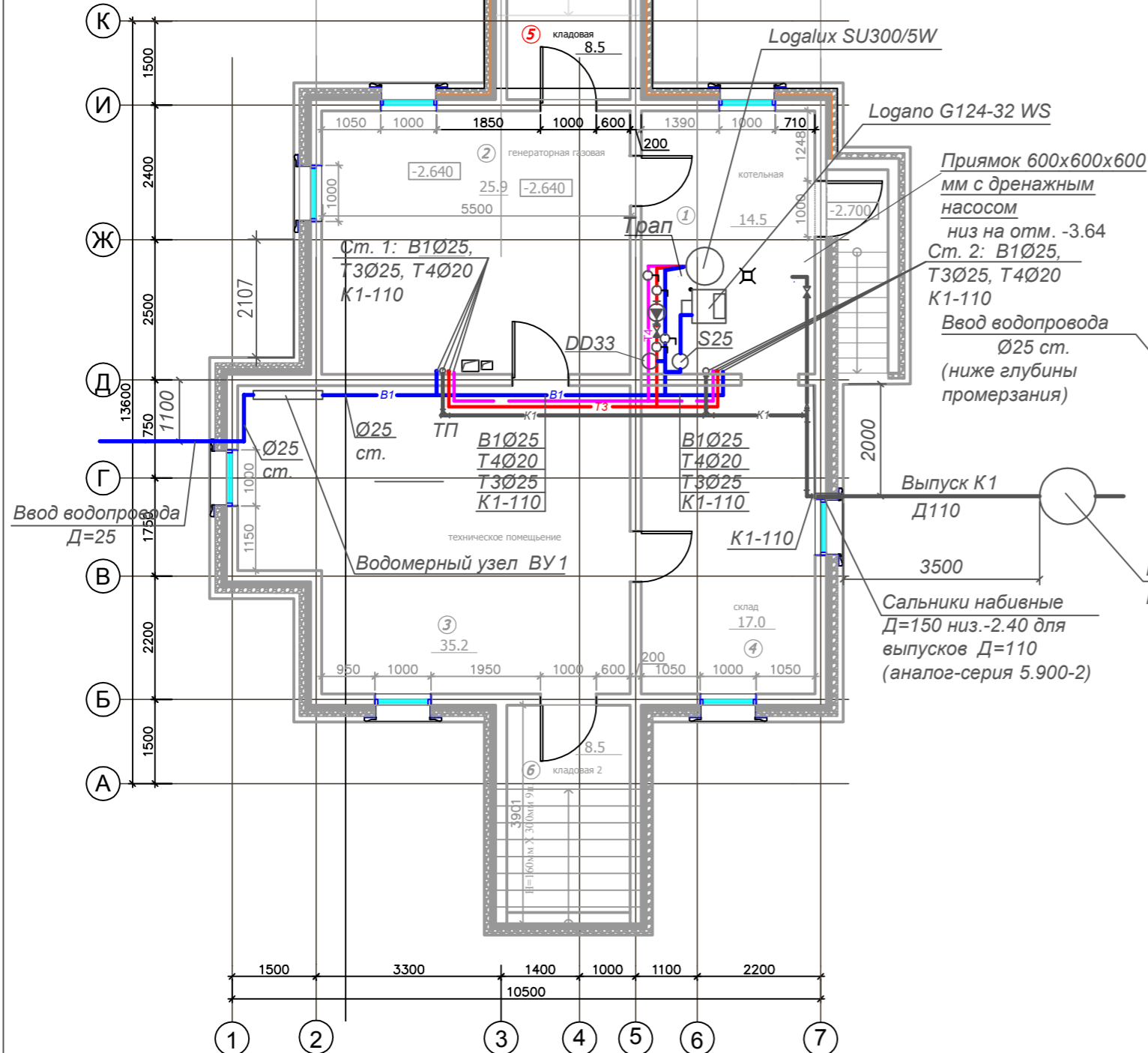


ЭКСПЛИКАЦИЯ ПОМЕЩЕНИЙ :

план подвала

1.	котельная	14.5
2.	газовая генераторная	25.9
3.	тех. пом	35.2
4.	склад	17
5.	кладовая	8.5
6.	кладовая 2	8.5

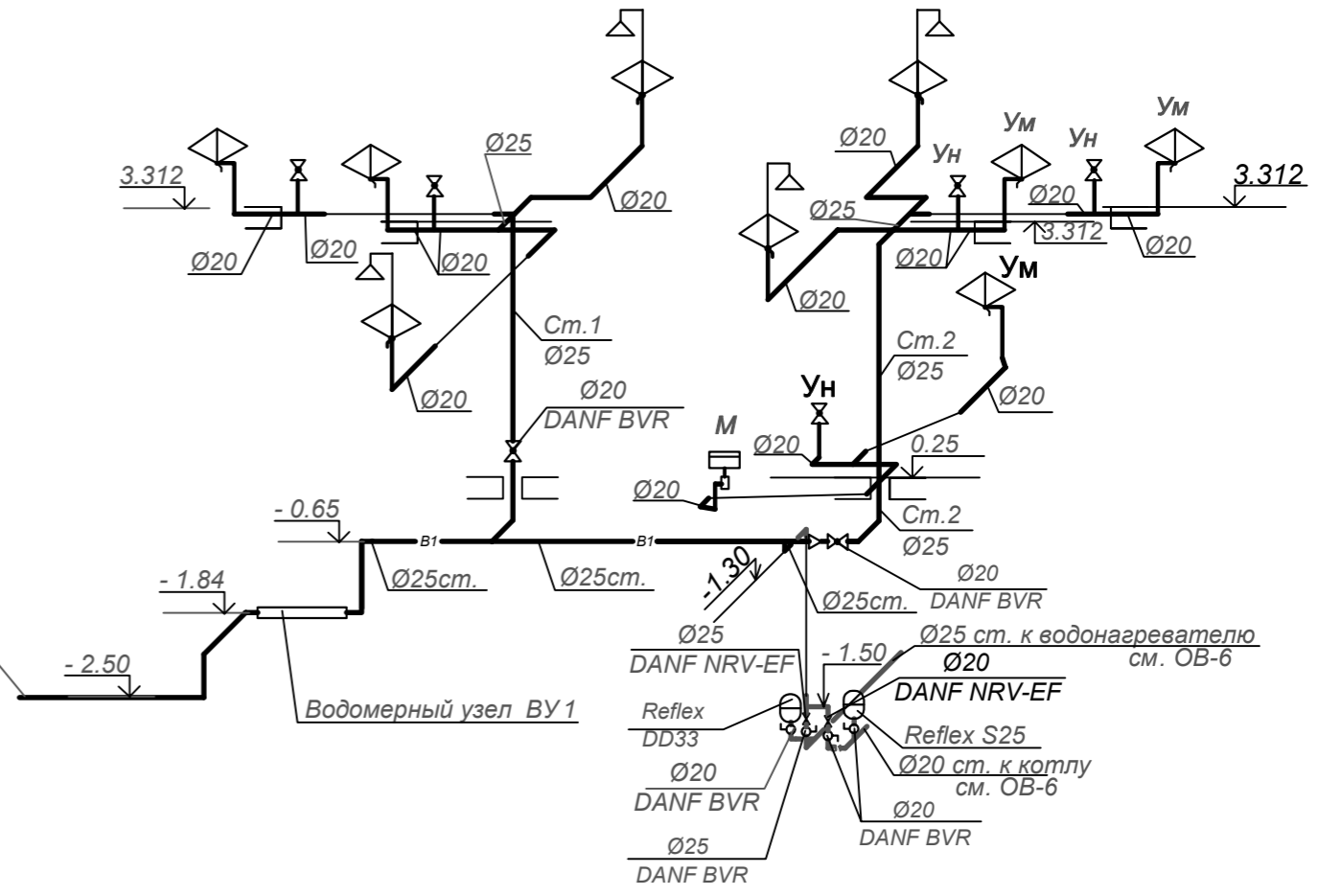
109.6 м2



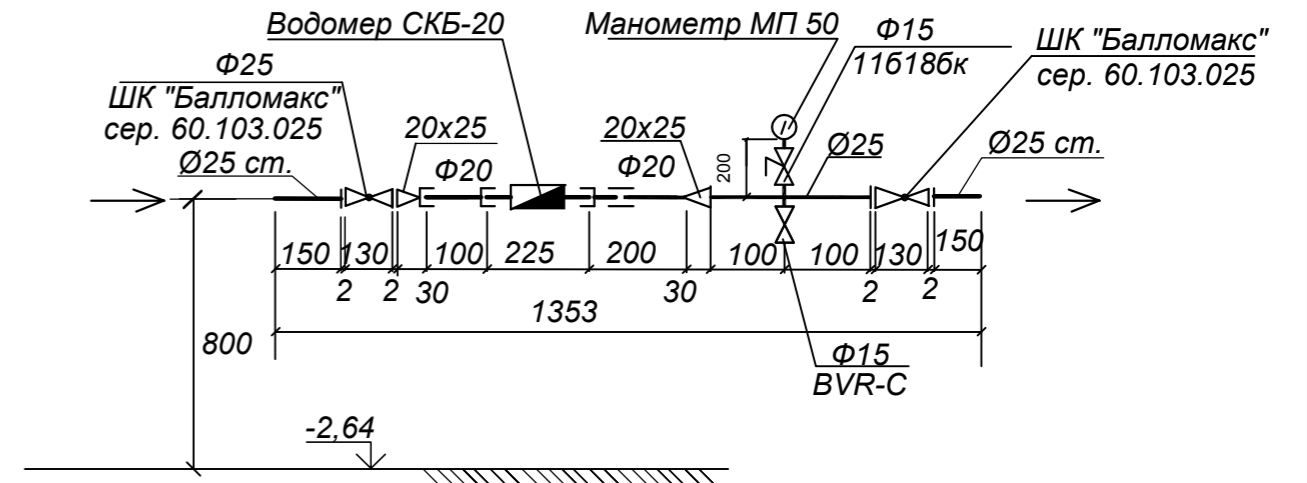
Условные обозначения :

- В1 — водопровод
- Т3 — горячее водоснабжение
- — циркуляционный трубопровод
- К1 — хоз-бытовая канализация

Схема системы В1.

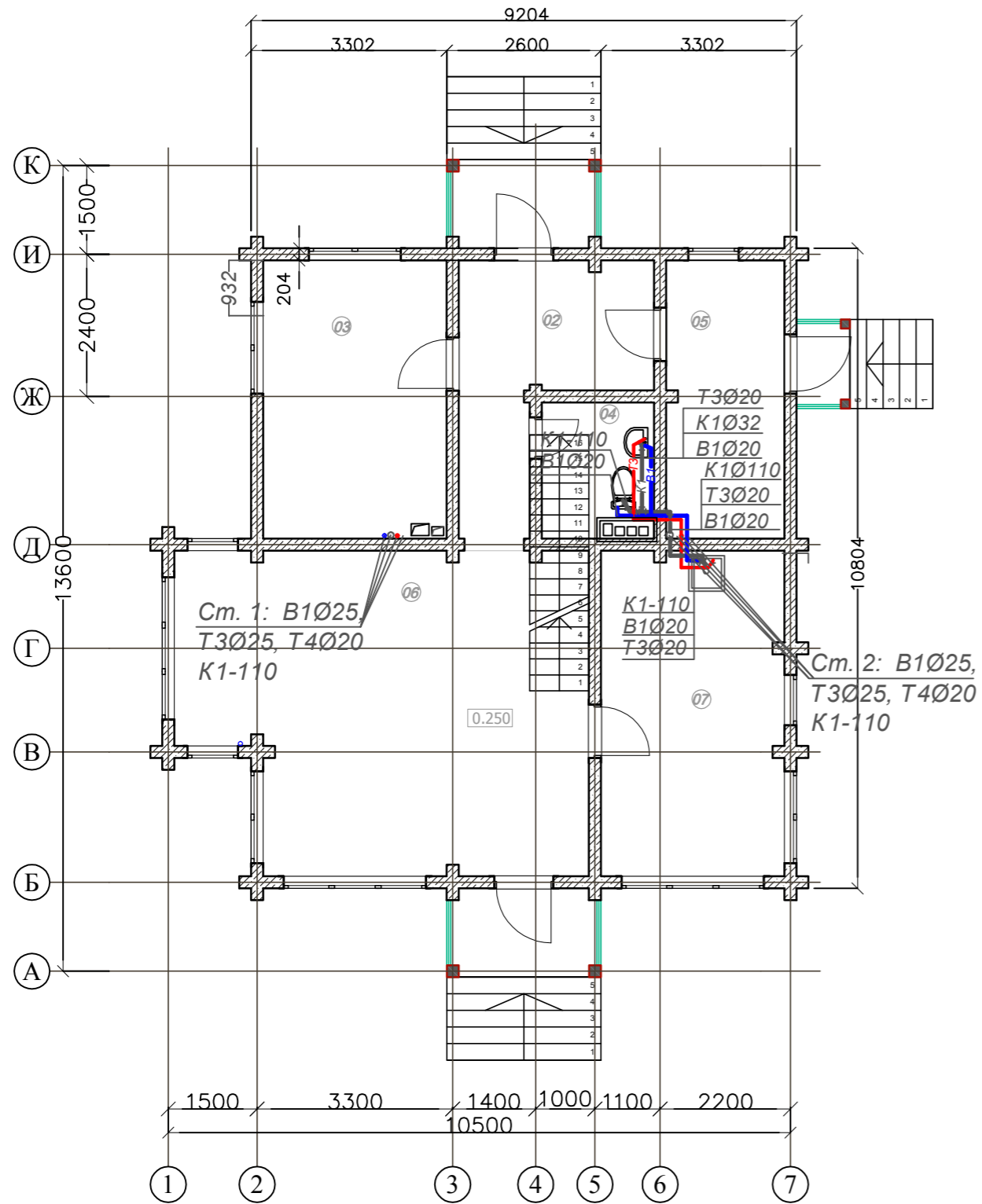


Водомерный узел ВУ1

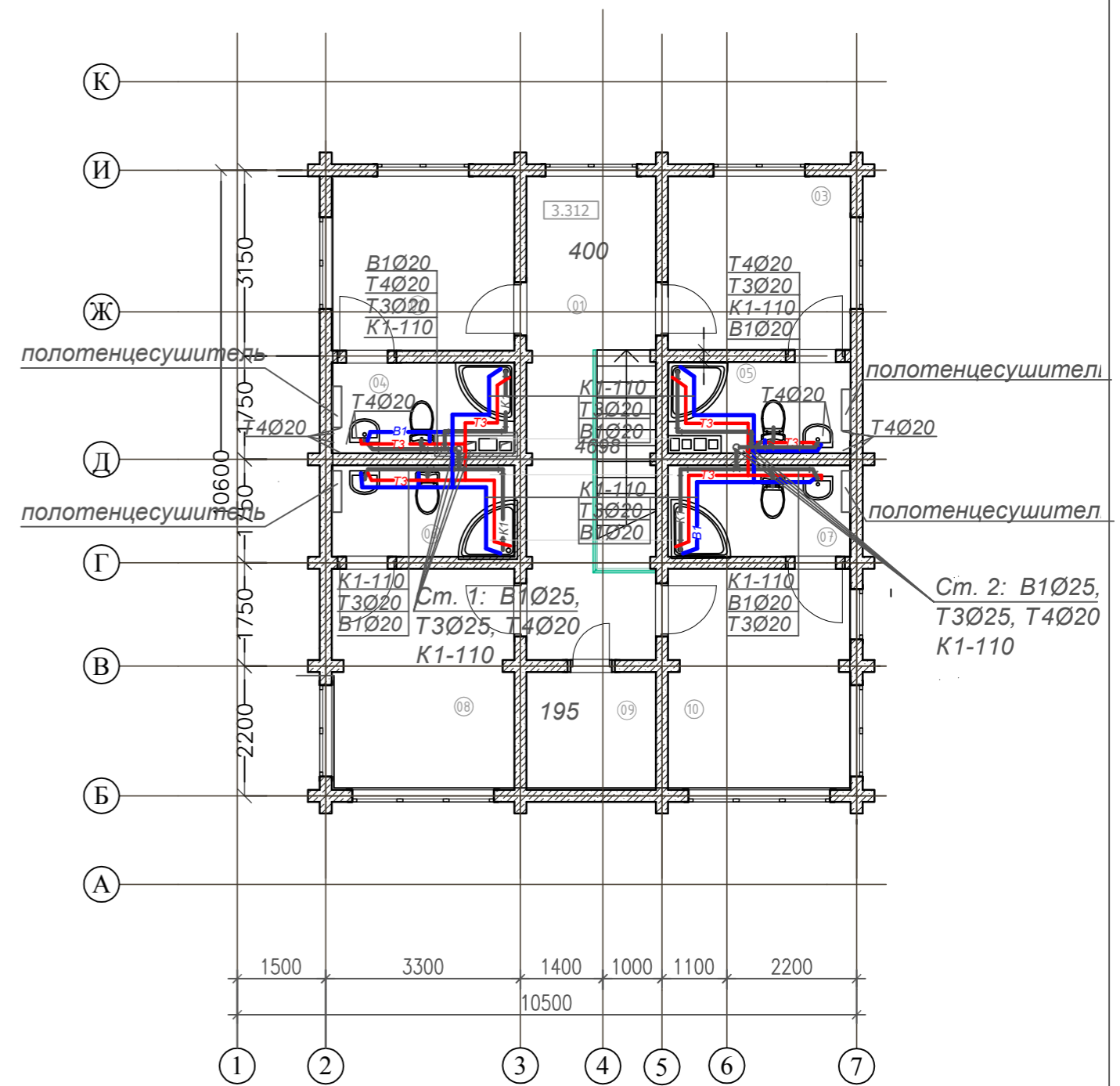


						ВК-0802-17			
Изм.	Кол.	Лист	№ док.	Подпись	Дата	Грузия, Тбилиси, Дигоми в районе «Лиси парк» (КОД УЧАСТКА № 01.14.17.001.199) ПО ПРАВОЙ СТОРОНЕ ДОРОГИ К СЕЛУ ЛИСИ			
ГИП	Сопруненко					Гостевой дом	Стадия	Лист	Листов
Исполн.	Подгорнова						P	2	
Водоснабжение и канализация. План цокольного этажа. Схема системы водоснабжения							АРХ ДМ		

План 1 этажа.



План 2 этажа.



						ВК-0802-17					
Изм.	Кол.	Лист	№ док.	Подпись	Дата	Грузия, Тбилиси, Дигоми в районе «Лиси парк» (КОД УЧАСТКА № 01.14.17.001.199) ПО ПРАВОЙ СТОРОНЕ ДОРОГИ К СЕЛУ ЛИСИ					
ГИП	Сопруненко					Гостевой дом			Стадия	Лист	Листов
Исполн.	Подгорнова								Р	3	
						Водоснабжение и канализация. План 1 этажа. Схема систем водоснабжения и канализации.			АРХ ДМ		
Н. контр.	Подгорнова										

Схема системы канализации К1

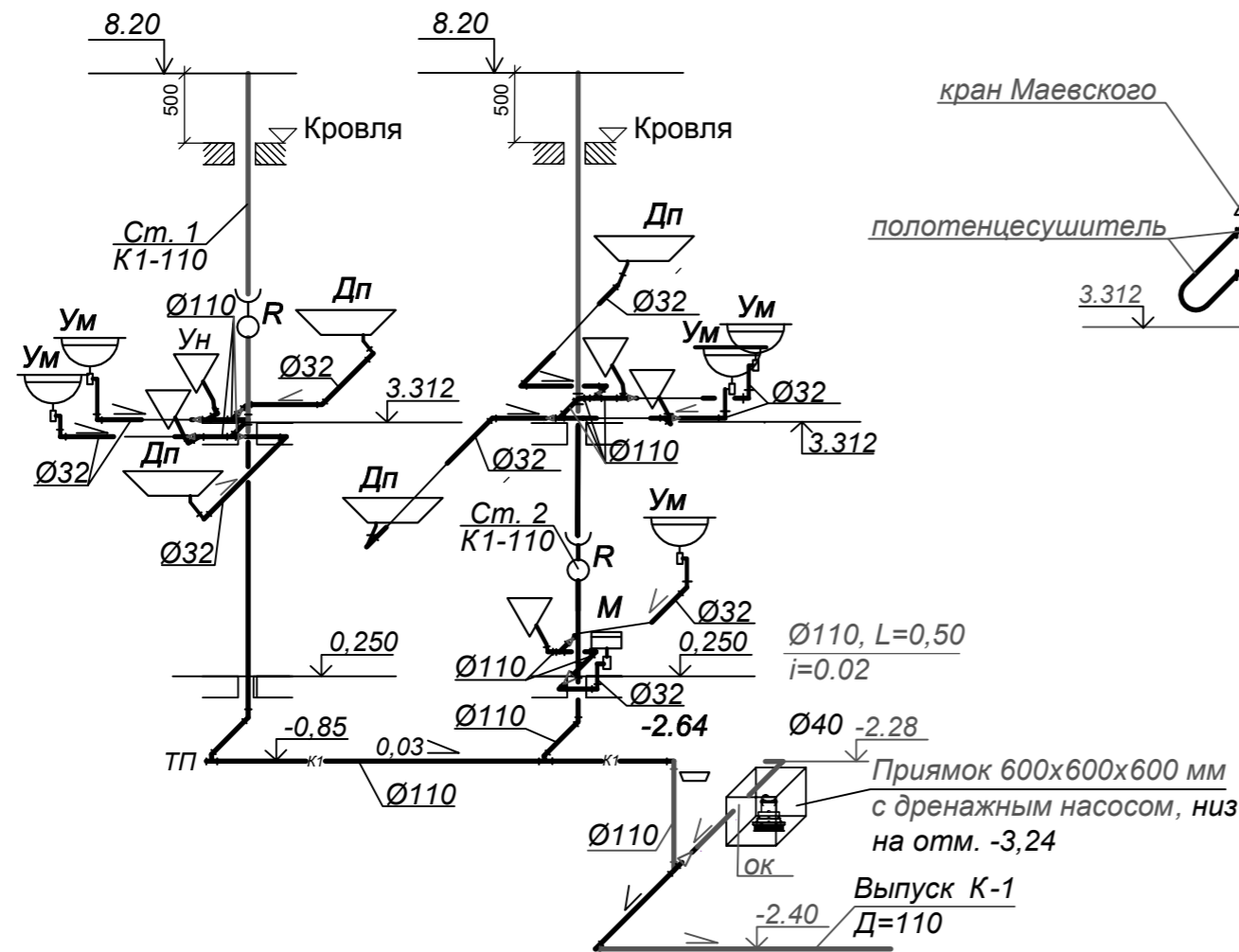
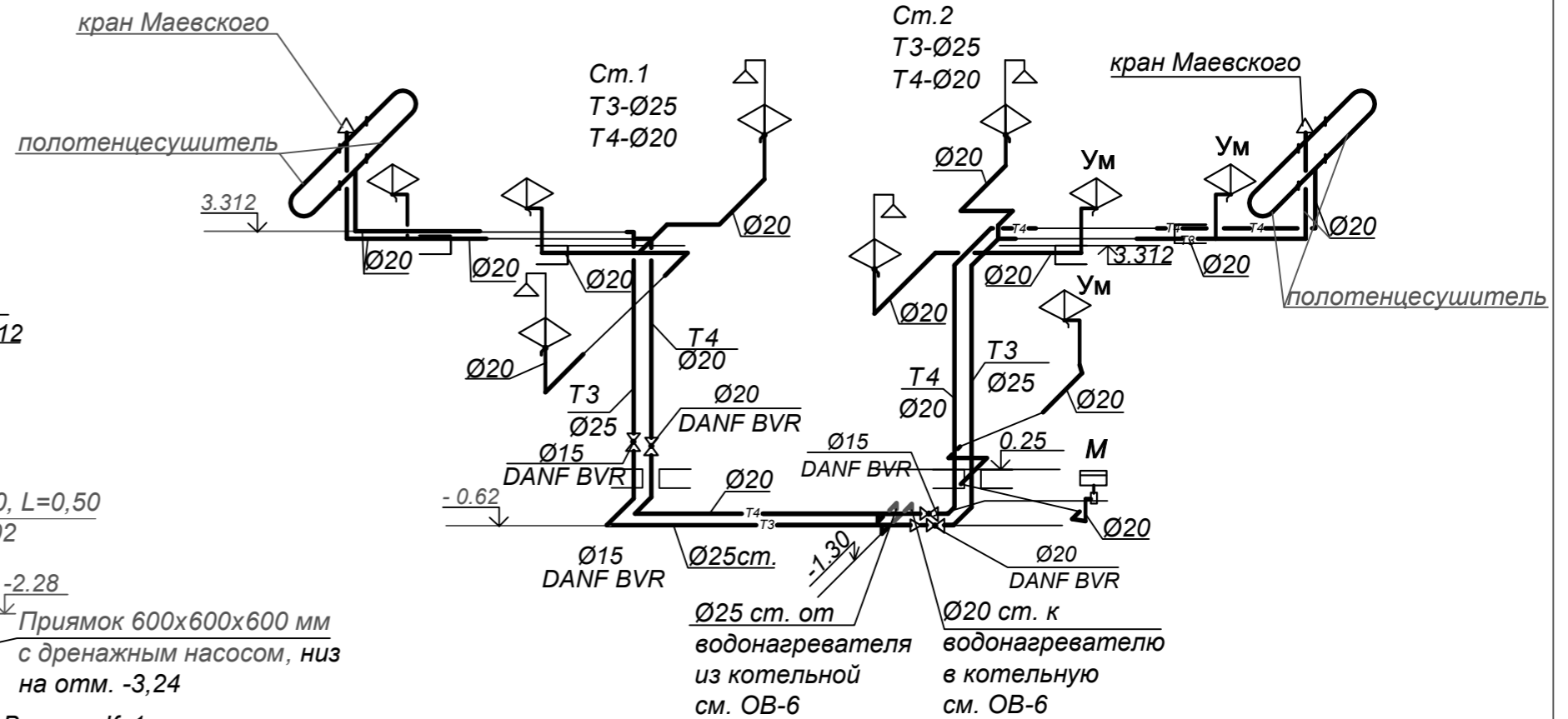


Схема системы горячего водоснабжения Т3, Т4



Примечания:

1. Фасонные части для соединения труб СП, детали крепления (подвеска резб., хомуты, дюб.) принимать по монтажным чертежам подрядчика.
2. После монтажа всех стояков устраиваются герметично декорированные короба с дверцами из негорючих материалов.
3. Стальные трубы, опоры, подвески, крепления подлежат химзащите («нержапласт»).
4. Расстояние между крепёжными ст. хомутами с прокладками для Rautitan his трубы Ø20 составляет 1 м, для Ø25 составляет по 1.2 м, между неподвижными опорами - 6 м. В местах присоединения к стоякам горизонтальных трубопроводов выполняется неподвижная опора с помощью ст. монтажной скобы с хомутами. Неподвижные опоры и противопожарные манжеты устанавливаются в перекрытии.
5. Монтаж систем В1, Т3, Т4 выполнять по ТСП 41-109-2005 "Проектирование и монтаж систем внутреннего водопровода и отопления зданий с использованием труб из «сшитого» полиэтилена" и по документации технологии фирмы сертифицированными специалистами.

Трубы канализации прокладывают с уклоном 0,03

						ВК-0802-17				
Изм.	Кол.	Лист	N док.	Подпись	Дата	Грузия, Тбилиси, Дигоми в районе «Лиси парк» (КОД УЧАСТКА № 01.14.17.001.199) ПО ПРАВОЙ СТОРОНЕ ДОРОГИ К СЕЛУ ЛИСИ				
ГИП		Сопруненко				Гостевой дом		Стадия	Лист	Листов
Исполн		Подгорнова						Р	4	4
						Водоснабжение и канализация. Схема системы горячего водоснабжения. Схема системы канализации.				
						АРХ ДМ				

Позиция	Наименование и техническая характеристика	Тип, марка, обозначение документа, опросного листа	Код оборудования, изделия, материала	Завод-изготовитель	Единица измерения	Количество	Масса единицы, кг	Примечание
1	2	3	4	5	6	7	8	9
	В1 Водомерный узел 1							
1.	Водомерный узел , в том числе:				комплект	2		
a)	Счётчик крыльчатый холодной воды $\varnothing 20$	СКБ-20		ОАО «Водоприбор»	шт.	1		
b)	Кран ст. шаровой фланцевый (КШ) $\varnothing 25$	сер. 60.103.050		"Балломакс"	шт.	2		
c)	Кран бр.шаровой муфтовый с завинченным штуцером под шланг $\varnothing 15$	Optiflex 1033316		Oventrop	шт.	1		
d)	Кран 3-х ходовой муфтовый с контр. фланцем $\varnothing 15$	11Б18БК		"Сантехкомплект"	шт.	1		
e)	Переход ст. бесш. оцинк. приварн. концентрич.	ГОСТ 17375-83*		"Сантехкомплект"	шт.	2	0,2	
f)	Отвод крутоизогнутый бесш. оцинк. приварн. $\varnothing 25$	ГОСТ 17375-83*		"Сантехкомплект"	шт.	2	0,5	
g)	Манометр показывающий с контр. фланцем P=0-6 МПа МП 50	ГОСТ 2405-88		ОАО "Тепловономер"	шт.	1		
h)	Труба стальная водогазопроводная Ц 25x2,8 ГОСТ 3262-75*	Дн 33,5			м	0,5		в гидротеплоизоляции
	<u>Водопровод хозяйственно-питьевой (В1)</u>							
1.	Труба стальная водогазопроводная Ц 25x4,0 ГОСТ 3262-75*	Дн 33,5			м	12,5		в гидротеплоизоляции
2.	Трубы из сшитого полиэтилена Rautitan his (PE-Xa) $\varnothing 25 \times 3.5$			«Rehau»	м	20,0		На фитингах с крепл.
3.	То же, $\varnothing 20 \times 2.8$			«Rehau»	м	30,0		На фитингах с крепл.
4.	То же, $\varnothing 16 \times 2.2$			«Rehau»	м	-		На фитингах с крепл.
5.	Шаровой кран $\varnothing 25$ ВР	BVR	065B8209	Danfoss	шт.	-		
6.	То же, $\varnothing 20$	BVR	065B8208	Danfoss	шт.	2		
7.	То же, $\varnothing 15$	BVR	065B8207	Danfoss	шт.	4		
8.	Теплоизоляция трубная. вспенен. ПЭ $\delta = 6$ мм для $\varnothing 32/25/20$			Энергофлекс	м	20,0		
9.	Опора ОК подвижная для ст. труб (уголок, полоса) $\varnothing 25$				шт.	8	0,5	
10.	Опора со ст. хомутами и прокл. для PE-X труб $\varnothing 16-25$			«Rehau»	шт.	9		

						ВК-0802-17				
						<i>Грузия, Тбилиси, Дигоми в районе «Лиси парк» (КОД УЧАСТКА № 01.14.17.001.199) ПО ПРАВОЙ СТОРОНЕ ДОРОГИ К СЕЛУ ЛИСИ</i>				
Изм	Кол.уч	Лист	Ндок	Подпись	Дата	Гостевой дом. Водоснабжение и канализация.		Стадия	Лист	Листов
								Р	1	3
ГИП		Сопруненко				Спецификация		АРХ ДМ		
Исполнит.		Подгорнова								

1	2	3	4	5	6	7	8	9
	<u>Водопровод горячего водоснабжения (ТЗ, Т4)</u>							
1.	Трубы из сшитого полиэтилена Rautitan his (PE-Xa) ø 25x3.5			«Rehau»	м	15,0		На фитингах с крепл.
2.	Трубы из сшитого полиэтилена Rautitan his (PE-Xa) ø 20x2,8			«Rehau»	м	37,0		На фитингах с крепл.
3.	Трубы из сшитого полиэтилена Rautitan his (PE-Xa) ø 16x2,2			«Rehau»	м	-		На фитингах с крепл.
4.	То же, Ø20	BVR	065B8208	Danfoss	шт	6		
5.	То же, Ø15	BVR	065B8207	Danfoss	шт	14		
6.	Теплоизоляция трубная. вспенен. ПЭ δ= 9 мм для ø 25			Энергофлекс	м	15,0		
7.	Теплоизоляция трубная. вспенен. ПЭ δ= 9 мм для ø 20			Энергофлекс	м	-		
8.	Теплоизоляция трубная. вспенен. ПЭ δ= 9 мм для ø 16			Энергофлекс	м	-		
9.	Опора со ст. хомутами и прокл. для PE-X труб ø 16-25			«Rehau»	шт	26		
	<u>Сантехническое оборудование</u>							
1.	Умывальник + слив-перелив				шт.	5		
2.	Смеситель для раковины DN 15				шт.	5		
3.	Унитаз-компакт с бачком				Компл.	5		
	а) унитаз с задним выпуском							
	б) бачок с нижней подводкой,							
	в) сиденье							
4.	Манжета резиновая для унитаза, Ø 110			ЗАО "Сантехкомплект"	шт.	5		
5.	Гофропровод для унитаза, Ø 110			ЗАО "Сантехкомплект"	шт.	5		
6.	Душевой поддон со смесителем, выпуском и сифоном				компл	4		
7.	Полотенцесушитель				шт.	4		190 Вт
8.	Мойка со смесителем, сифоном, отводом и кронштейном				компл	1		
	<u>Канализация бытовых стоков (К1)</u>							
1.	Трубы ПП канализационные раструбные Д=110 х2.7	DIN 19560		Ostendorf (Германия)	м	38,0		
2.	Трубы ПП канализационные раструбные Д=32 х1.8	DIN 19560		Ostendorf (Германия)	м	21,0		
3.	НТЭД - крестовина угловая (двухплоскостная) 87° 110/110/110	DIN 19560		Ostendorf (Германия)	шт.	2		
4.	Тройник ПП 67° Д=110х110	DIN 19560		Ostendorf (Германия)	шт.	4		
5.	Тройник ПП 87° Д=110х110	DIN 19560		Ostendorf (Германия)	шт.	4		
6.	Тройник ПП 87° Д=110х50	DIN 19560		Ostendorf (Германия)	шт.	2		
7.	Крестовина 110/110/110 87°	DIN 19560	115930	Ostendorf (Германия)	шт.	1		
8.	Крестовина угловая (двухплоскостная) 110/110/110 87°	DIN 19560	115940	Ostendorf (Германия)	шт.	2		

1	2	3	4	5	6	7	8	9
9.	Отвод ПП 87° Д=110x110	DIN 19560		Ostendorf (Германия)	шт.	4		
10.	Отвод ПП 45° Д=110x110	DIN 19560		Ostendorf (Германия)	шт.	1		
11.	Отвод ПП 87° Д=40x40	DIN 19560		Ostendorf (Германия)	шт.	2		
12.	Отвод ПП 87° Д=32x32	DIN 19560		Ostendorf (Германия)	шт.	10		
13.	Отвод ПП 30° Д=32x32	DIN 19560		Ostendorf (Германия)	шт.	4		
14.	Переход 110x50	DIN 19560		Ostendorf (Германия)	шт.	1		
15.	Переход 50x40	DIN 19560		Ostendorf (Германия)	шт.	1		
16.	Переход 50x32	DIN 19560		Ostendorf (Германия)	шт.	7		
17.	Ревизия ПП с крышкой Д110	DIN 19560		Ostendorf (Германия)	шт.	2		
18.	Заглушка (прочистка) ПП Д110	DIN 19560		Ostendorf (Германия)	шт.	1		
19.	Опора ОВ со ст. хомутами с резин. прокл. для ПП труб Д=110			Ostendorf (Германия)	шт.	10		
20.	Крепёжные хомуты с резин. прокл для труб Д=110		388210	Ostendorf (Германия)	шт.	8		
21.	Плётка ПЭ толщ. 0.6 мм для прохода трубами перекр.				м²	1,5		
22.	Насос дрен. с попл. выкл. Q=12 м³/ч, Н=6 м, N=0.7 кВт, 220 В	Unilift AP 12.40.04.A1	96011018	Grundfos	шт.	1		
23.	Клапан обратный шаровой муфтовый ПВХ Д=40	№ изд. 96 02 38 43		Grundfos	шт.	1		
24.	Трубы напорные из ПЭ 63 SDR 17.6 Ду=40x2.3	ГОСТ 18599-01		-	м	3,5		
25.	Трап для внутренних помещений, с решеткой 115x115 мм в подрамнике 123x123 мм, высотой гидрозатвора 50 мм, с горизонтальным выпуском			HL, Австрия	шт.	1		
26.	Уплотнительное кольцо Д110	DIN 19560		Ostendorf (Германия)	шт.	63		
27.	Уплотнительное кольцо Д32	DIN 19560		Ostendorf (Германия)	шт.	42		
28.	Противопожарная манжета МП Д110	DIN 19560	909005	Ostendorf (Германия)	шт.	4		