

Индивидуальный жилой дом

г.Омск

Проектная документация

Конструктивный раздел

001-МД-17,7х11-153

г.Новокузнецк

2019г.

ПОЯСНИТЕЛЬНАЯ ЗАПИСКА

ОБЩИЕ ДАННЫЕ:

Архитектурный проект строительства индивидуального дома
Стадия - Конструктивный раздел.

ТЕХНИКО-ЭКОНОМИЧЕСКИЕ ПОКАЗАТЕЛИ:

Площадь застройки - 173,3 м²

Общая площадь здания - 153 м²

Жилая площадь здания - 114,7 м²

Площадь террасы и крыльца здания - 20,3

ОБЪЕМО - ПЛАНИРОВОЧНЫЕ РЕШЕНИЯ:

Проектируемое здание представляет собой 1,5 - этажный дом, с максимальными габаритными размерами 11 х 17,5м (г-образной формы).

+терраса 2,6х7м + крыльцо 1х2,1м

Высота первого этажа 2,8 м.

Высота второго этажа(мансардного) 1,4-2,25м.

КОНСТРУКТИВНЫЕ РЕШЕНИЯ:

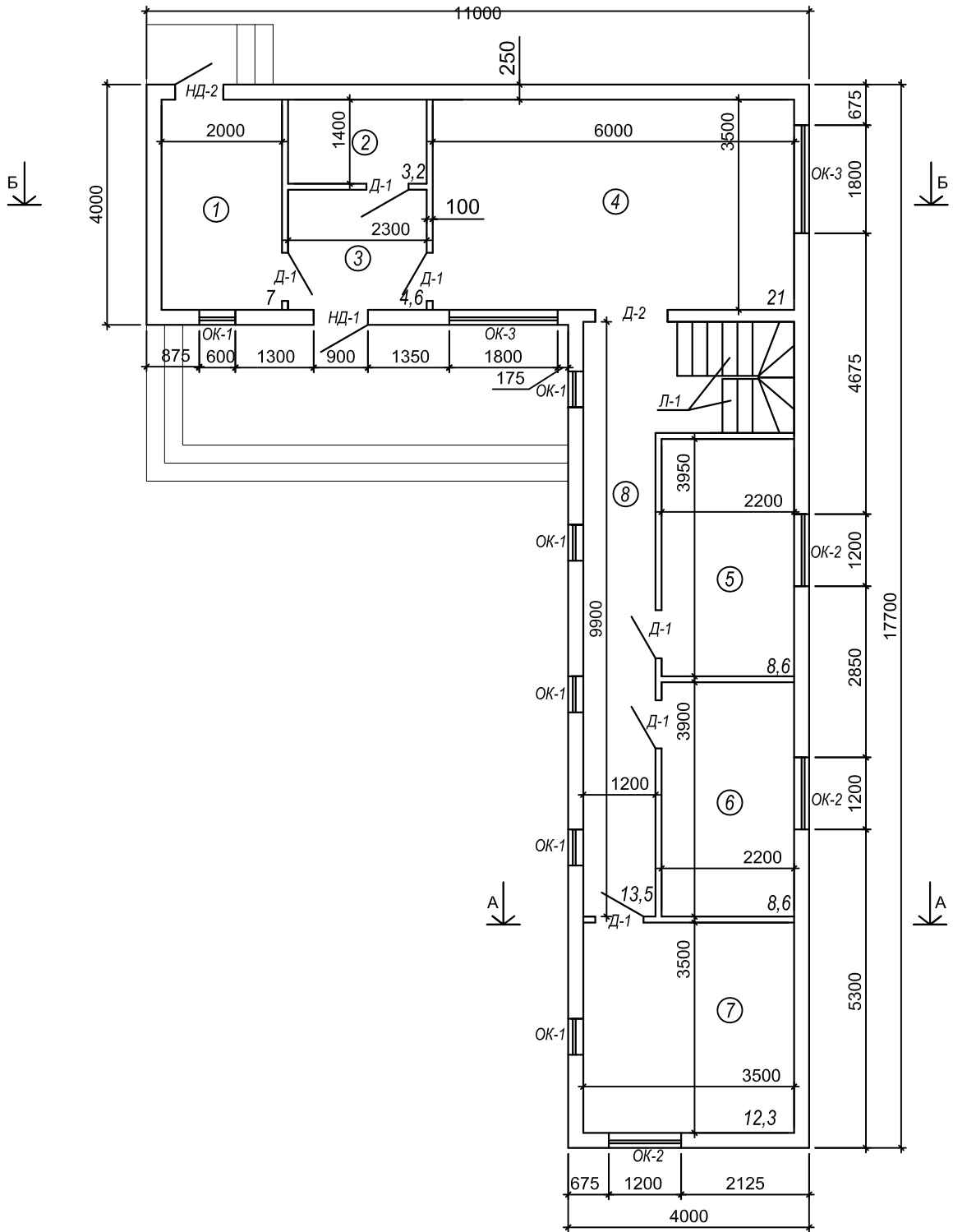
Конструктивная схема - каркасная система, утепление 200мм (мин.вата).

СОДЕРЖАНИЕ

План 1-этажа.....	1
Спецификация листа 1.....	1/1
План фундамента и половых лаг.....	2
Спецификация листа 2.....	2/1
План стоек каркаса 1-этажа.....	3
Верхняя и нижняя обвязка стоек каркаса 1-этажа.....	4
Спецификация листа 4.....	4/1
Стены 1-этажа.....	5
Схема обвязки стен 1-этажа.....	8
Спецификация листа 8.....	8/1
Схема перекрытия 1-этажа.....	9
Спецификация листа 9.....	9/1
План мансардного этажа.....	10
Спецификация листа 10.....	10/1
План стоек каркаса мансардного этажа.....	11
Стены мансардного этажа.....	12
Спецификация листов 11-13.....	13/1
Схема раскладки мауэрлата.....	14
Схема стропильных ног.....	15
Спецификация листа 15.....	15/1
Разрезы А-А и Б-Б.....	16

План 1 этажа

1



Изм.	Кол.	№ док.	Лист	Подпись	Дата
Исполнил					
Проверил					

001-МД-17,7x11-153

План первого этажа

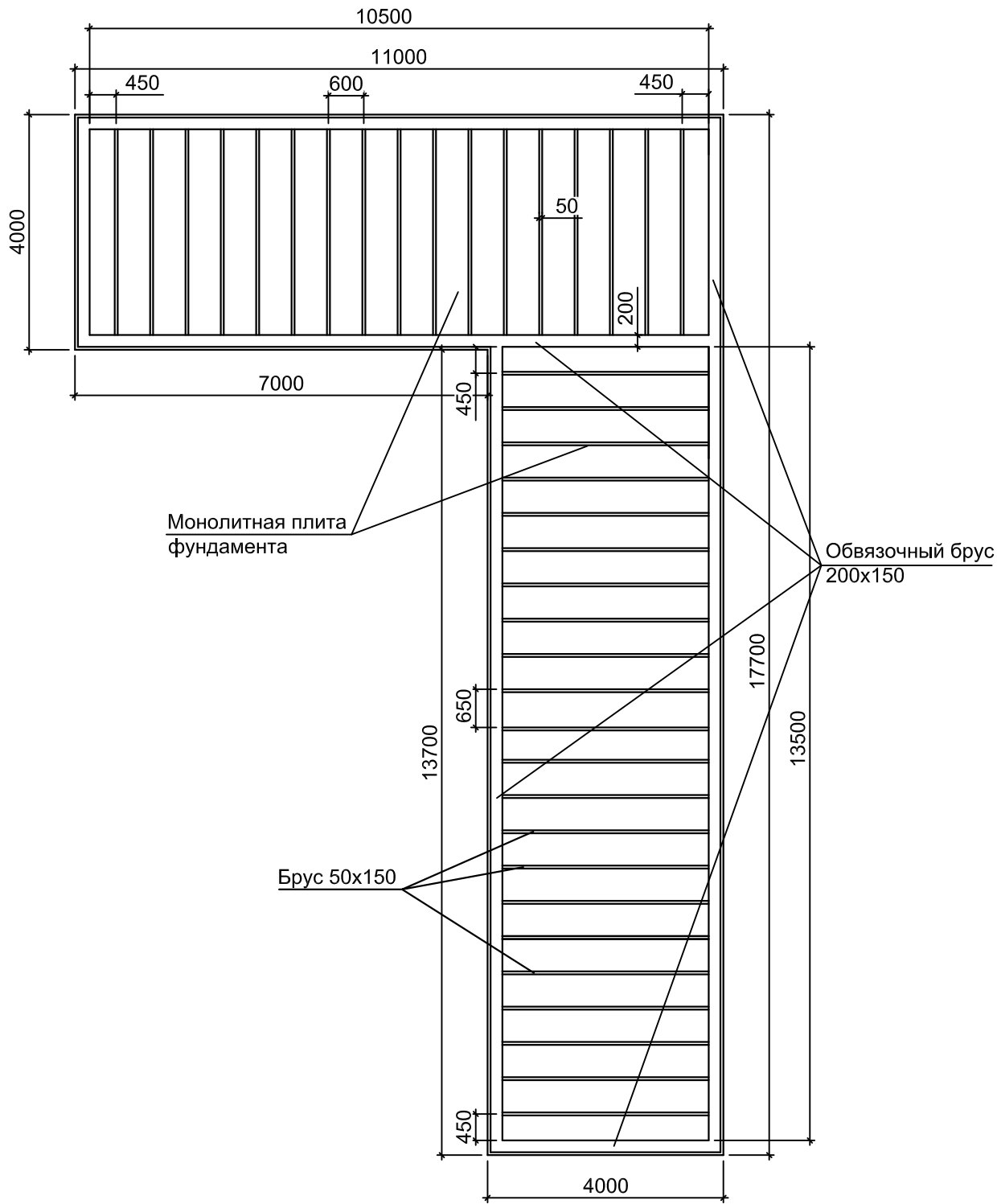
Стадия	Масса	Масштаб
КР		1:100
Лист 1	Листов 23	

г.Новокузнецк

Поз.	Обозначение	Наименование	Кол.	Масса ед.кг	Приме- чание
1.	1	Котельная	м2 7	-	-
2.	2	Сан. узел	м2 3,2	-	-
3.	3	Коридор	м2 4,6	-	-
4.	4	Кухня - гостиная	м2 21	-	-
5.	5	Спальня	м2 8,6	-	-
6.	6	Спальня	м2 8,6	-	-
7.	7	Спальня	м2 12,3	-	-
8.	8	Коридор	м2 13,5	-	-
9.	ОК-1	Окно 600x1800	м2 1,08	-	-
10.	ОК-2	Окно 1200x1800	м2 2,16	-	-
11.	ОК-3	Окно 1800x1800	м2 3,24	-	-
12.	Л-1	Лестница 14 ступеней	м2 2,9	-	-
13.	НД-1	Дверь 900x2200	м2 1,98	-	-
14.	НД-2	Дверь 800x2200	м2 1,76	-	-
15.	Д-1	Дверь 800x2200	м2 1,76	-	-
16.	Д-2	Дверь 1200x2200	м2 2,64	-	-

						001-МД-17,7x11-153		
Изм.	Кол.	Недок	Лист	Подпись	Дата	Стадия	Масса	Масштаб
						КР		1:100
						Лист 2	Листов 23	
Исполнил						г.Новокузнецк		
Проверил								

План фундамента и половых лаг



Изм.	Кол.	Недок.	Лист	Подпись	Дата
Исполнил	Бурова				
Проверил					

001-МД-17,7x11-153

План фундамента и половых лаг

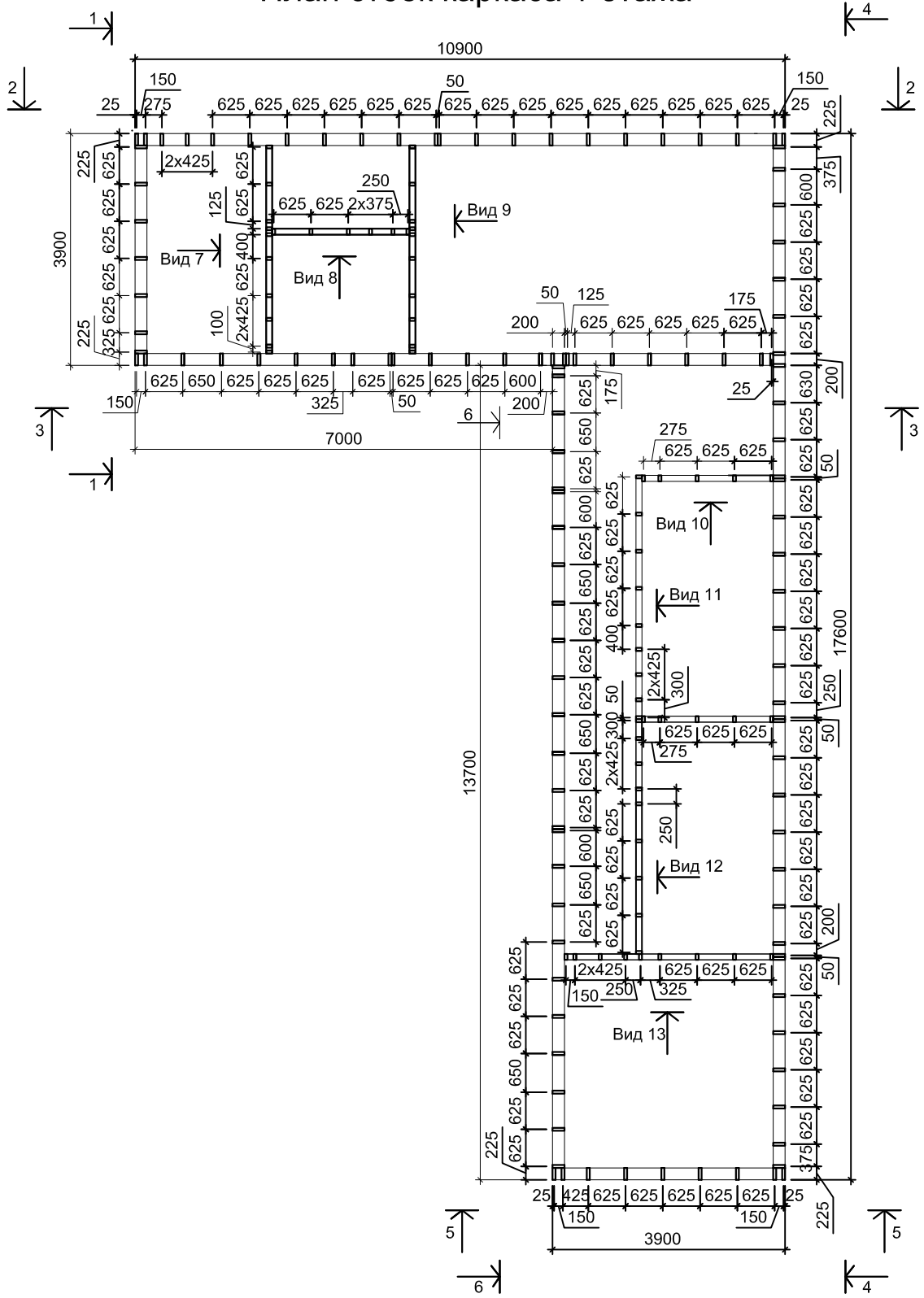
Стадия	Масса	Масштаб
КР		1:100
Лист 3	Листов 23	

г.Новокузнецк

Поз.	Обозначение	Наименование	Кол.	Масса ед.кг	Приме- чание
1.		Монолитная плита	м2 98	-	-
2.		Брус 150x200	м 59,9	-	-
3.		Брус 150x50	м 136,5	-	-

						001-МД-17,7x11-153		
Изм.	Кол.	Недок	Лист	Подпись	Дата	Стадия	Масса	Масштаб
						КР		1:100
						Лист 4	Листов 23	
Исполнил						г.Новокузнецк		
Проверил								

План стоек каркаса 1-этажа



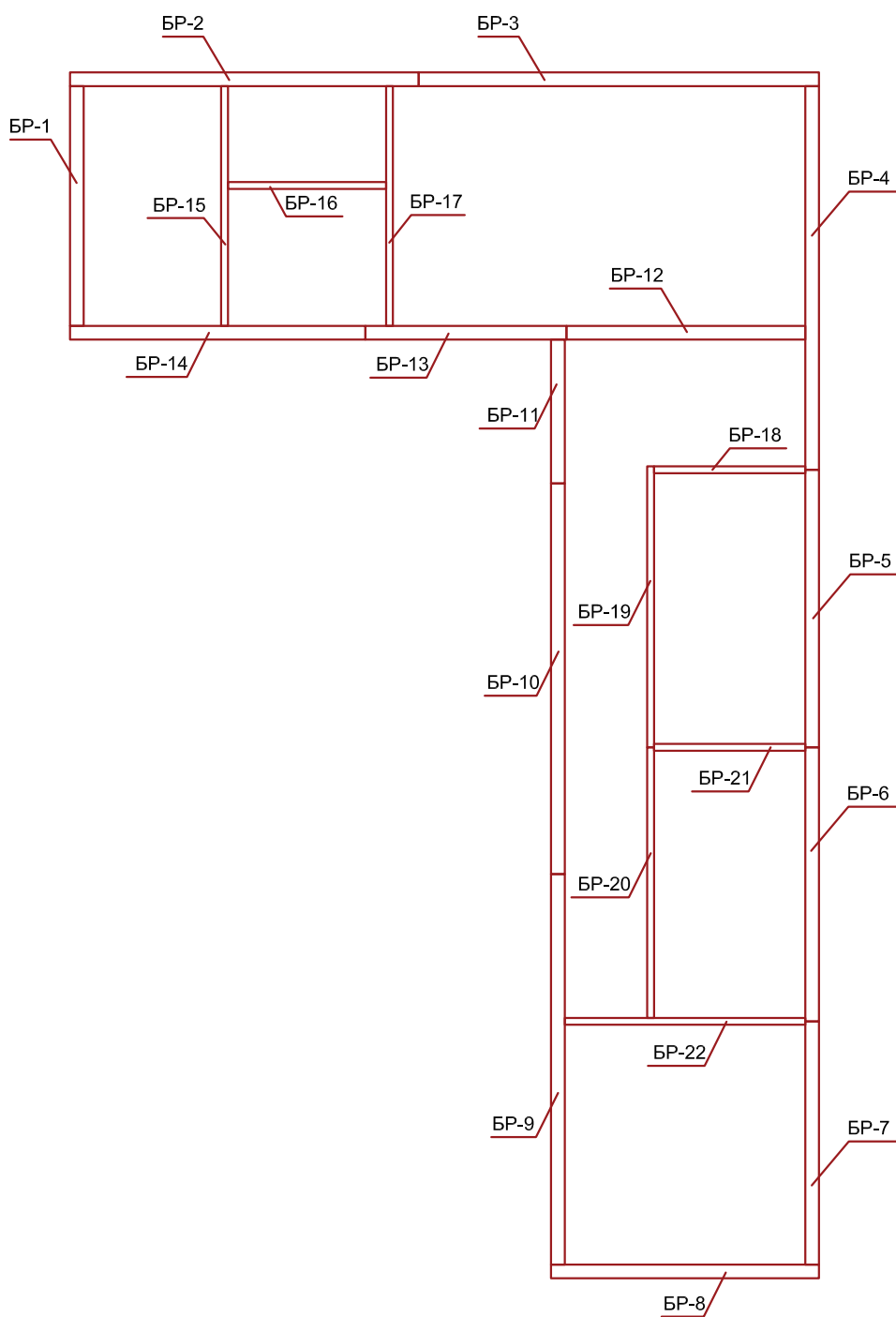
Изм.	Кол.	№ док.	Лист	Подпись	Дата
Исполнил					
Проверил					

001-МД-17,7x11-153

План стоек 1 этажа

Стадия	Масса	Масштаб
КР		1:100
Лист 5	Листов 23	
г.Новокузнецк		

Верхняя и нижняя обвязка стоек каркаса



Изм.	Кол.	№ док.	Лист	Подпись	Дата
Исполнил					
Проверил					

001-МД-17,7x11-153

Спецификация

Стадия	Масса	Масштаб
КР		1:100
Лист 6	Листов 23	

г.Новокузнецк

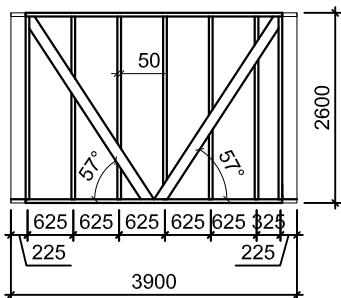
Поз.	Обозначение	Наименование	Кол.	Масса ед.кг	Приме- чание
1.		Стойки 50x200x2500 шт.	121	-	-
2.		Стойки 50x100x2500 шт.	63	-	-
3.		Брус 150x50 м	136,5	-	-
4.	БР-1	Брус 50x200x3500	1	-	-
5.	БР-2	Брус 50x200x5075	1	-	-
6.	БР-3	Брус 50x200x5825	1	-	-
7.	БР-4	Брус 50x200x5600	1	-	-
8.	БР-5	Брус 50x200x4050	1	-	-
9.	БР-6	Брус 50x200x4000	1	-	-
10.	БР-7	Брус 50x200x3550	1	-	-
11.	БР-8	Брус 50x200x3900	1	-	-
12.	БР-9	Брус 50x200x5700	1	-	-
13.	БР-10	Брус 50x200x5700	1	-	-
14.	БР-11	Брус 50x200x2100	1	-	-
15.	БР-12	Брус 50x200x3475	1	-	-
16.	БР-13	Брус 50x200x2925	1	-	-
17.	БР-14	Брус 50x200x4300	1	-	-
18.	БР-15	Брус 50x100x3500	1	-	-
19.	БР-16	Брус 50x100x2300	1	-	-
20.	БР-17	Брус 50x100x3500	1	-	-
21.	БР-18	Брус 50x100x2200	1	-	-
22.	БР-19	Брус 50x100x4100	1	-	-
23.	БР-20	Брус 50x100x3950	1	-	-
24.	БР-21	Брус 50x100x2200	1	-	-
25.	БР-22	Брус 50x100x3500	1	-	-

001-МД-17,7x11-153

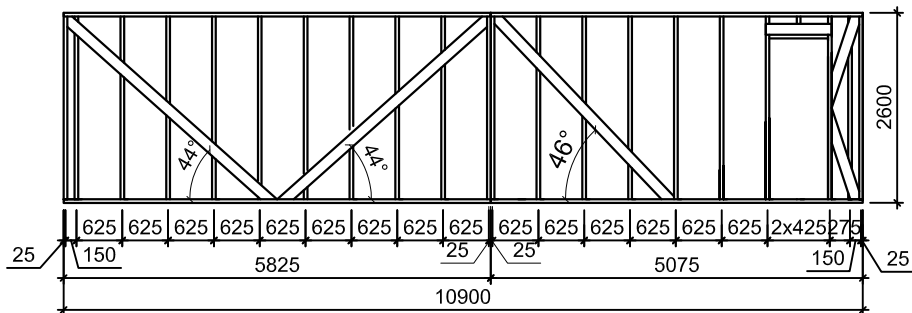
Изм.	Кол.	№ док.	Лист	Подпись	Дата	001-МД-17,7x11-153	Стадия	Масса	Масштаб
							КР		1:100
							Лист 7	Листов 23	
Исполнил							г.Новокузнецк		
Проверил									

Стены 1-этажа

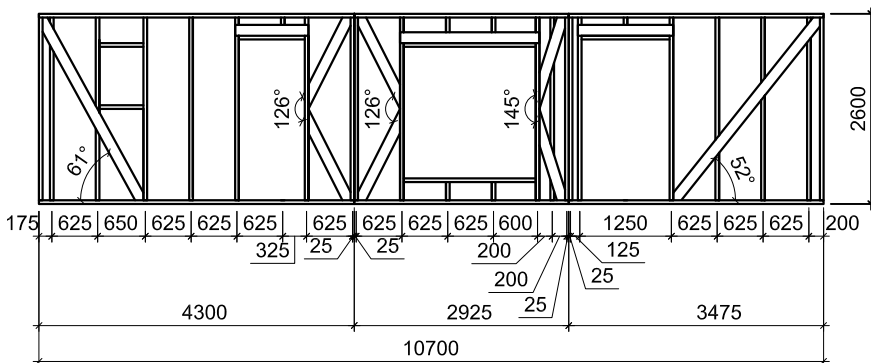
Вид 1-1



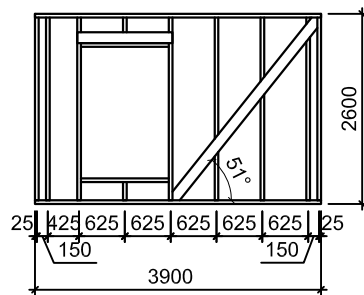
Вид 2-2



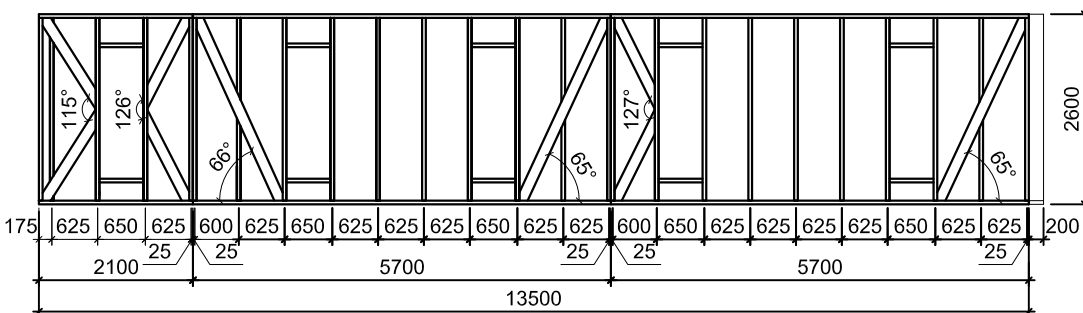
Вид 3-3



Вид 5-5



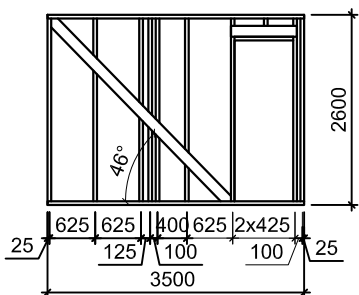
Вид 6-6



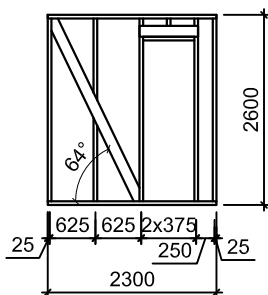
						001-МД-17,7x11-153		
						Стадия	Масса	Масштаб
Изм.	Кол.	№ док.	Лист	Подпись	Дата	КР		1:100
						Лист 8		Листов 23
Исполнил						г.Новокузнецк		
Проверил								

Стены 1-этажа

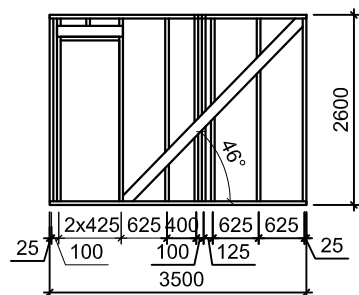
Вид 7



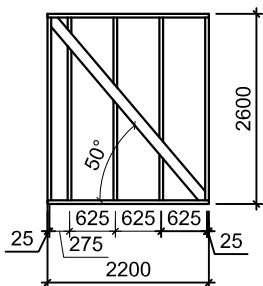
Вид 8



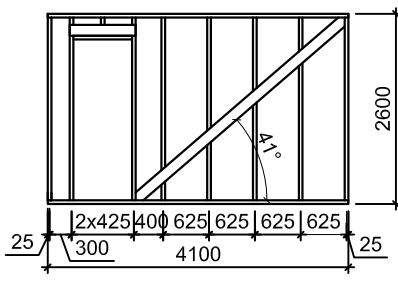
Вид 9



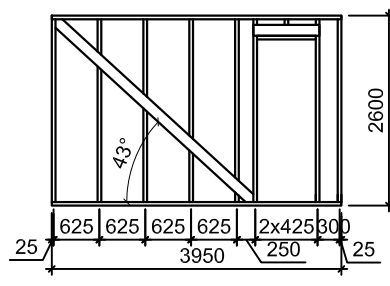
Вид 10



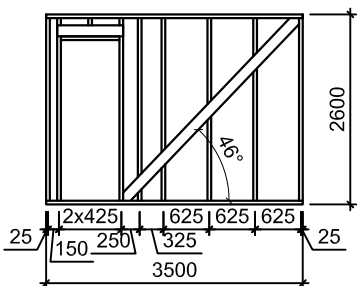
Вид 11



Вид 12



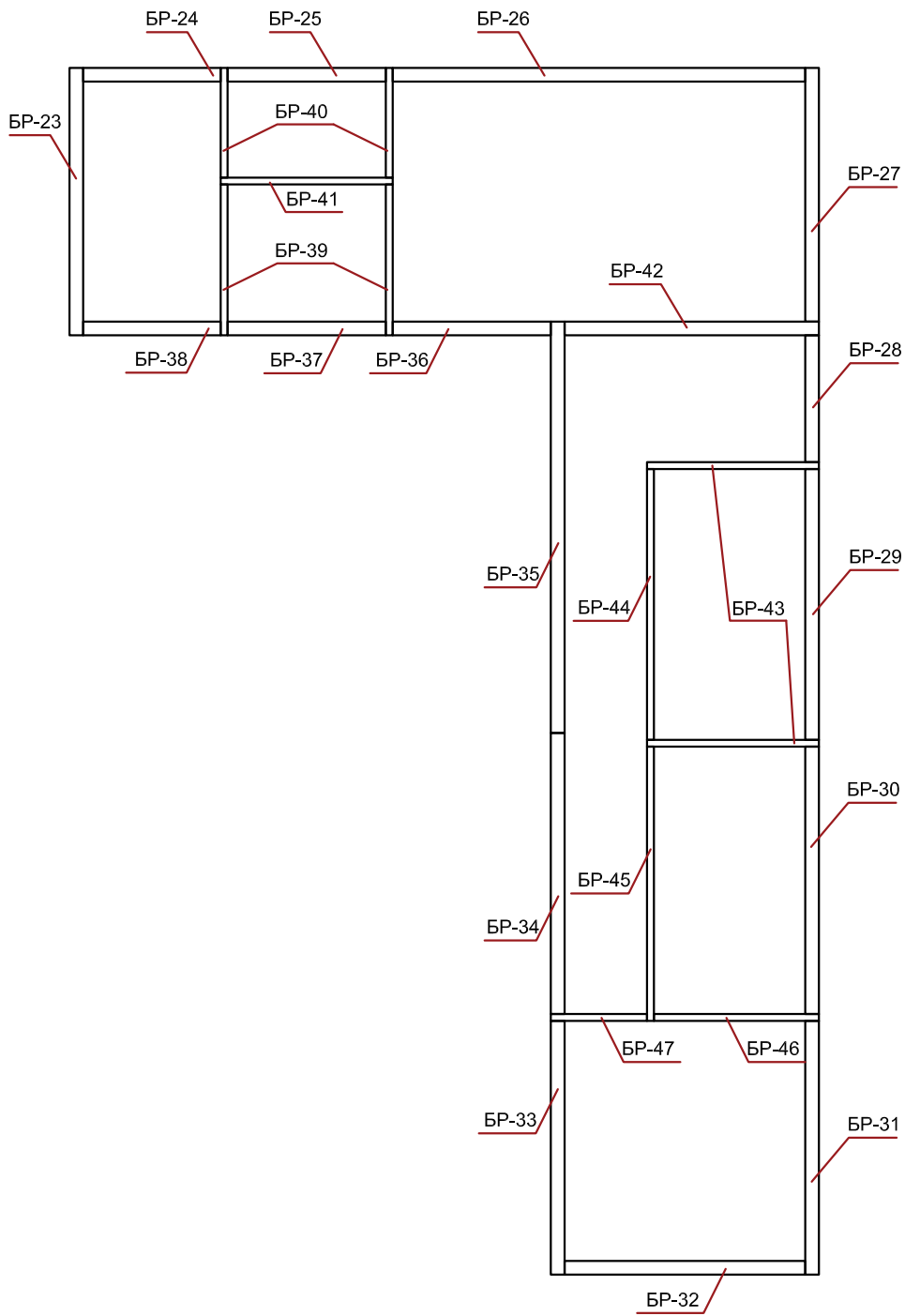
Вид 13



						001-МД-17,7x11-153		
						Стадия	Масса	Масштаб
Изм.	Кол.	№ док.	Лист	Подпись	Дата	КР		1:100
								Лист 10
						Исполнил		
Проверил								

Вид 7, Вид 8, Вид 9
Вид 10, Вид 11, Вид 12, Вид 13

Схема обвязки стен 1-этажа



Изм.	Кол.	Недок	Лист	Подпись	Дата
Исполнил					
Проверил					

001-МД-17,7x11-153

Схема обвязки стен 1 этажа

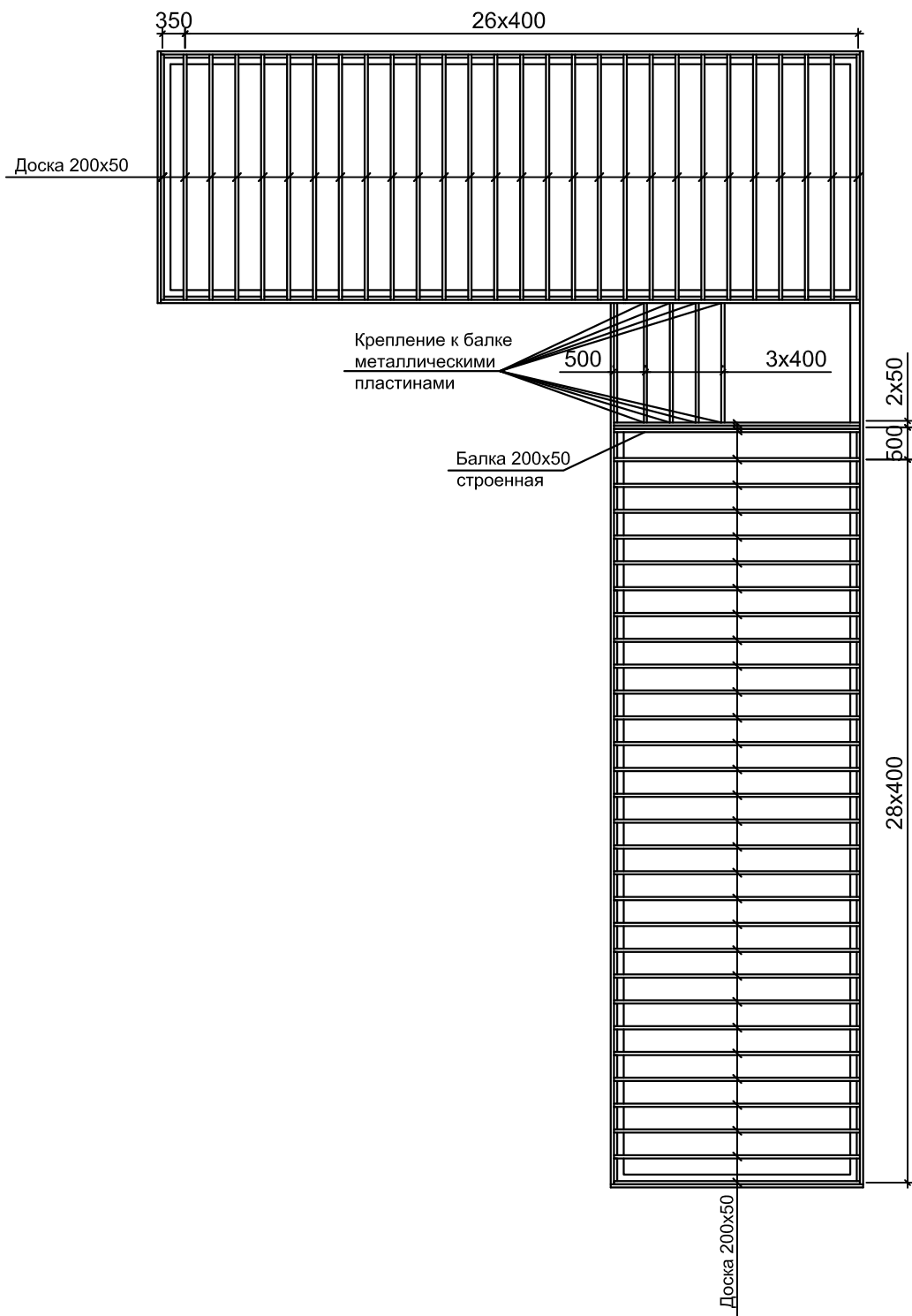
Стадия	Масса	Масштаб
КР		1:100
Лист 11	Листов 23	

г.Новокузнецк

Поз.	Обозначение	Наименование	Кол.	Масса ед.кг	Приме- чание
1.	БР-23	Брус 50x200x3900	1	-	-
2.	БР-24	Брус 50x200x2000	1	-	-
3.	БР-25	Брус 50x200x2300	1	-	-
4.	БР-26	Брус 50x200x6000	1	-	-
5.	БР-27	Брус 50x200x3700	1	-	-
6.	БР-28	Брус 50x200x1850	1	-	-
7.	БР-29	Брус 50x200x3950	1	-	-
8.	БР-30	Брус 50x200x3900	1	-	-
9.	БР-31	Брус 50x200x3700	1	-	-
10.	БР-32	Брус 50x200x3500	1	-	-
11.	БР-33	Брус 50x200x3700	1	-	-
12.	БР-34	Брус 50x200x4100	1	-	-
13.	БР-35	Брус 50x200x6000	1	-	-
14.	БР-36	Брус 50x200x2300	1	-	-
15.	БР-37	Брус 50x200x2300	1	-	-
16.	БР-38	Брус 50x200x2000	1	-	-
17.	БР-39	Брус 50x100x2200	1	-	-
18.	БР-40	Брус 50x100x1600	1	-	-
19.	БР-41	Брус 50x100x2500	1	-	-
20.	БР-42	Брус 50x200x3700	1	-	-
21.	БР-43	Брус 50x100x2500	1	-	-
22.	БР-44	Брус 50x100x3950	1	-	-
23.	БР-45	Брус 50x100x4000	1	-	-
24.	БР-46	Брус 50x100x2400	1	-	-
25.	БР-47	Брус 50x100x1400	1	-	-

						001-МД-17,7x11-153			
							Стадия	Масса	Масштаб
Изм.	Кол.	Недок.	Лист	Подпись	Дата	Спецификация 8 листа	КР		1:100
							Лист 12	Листов 23	
Исполнил							г.Новокузнецк		
Проверил									

Схема перекрытия 1-этажа



Изм.	Кол.	Недок.	Лист	Подпись	Дата
Исполнил					
Проверил					

001-МД-17,7x11-153

Схема перекрытия 1 этажа

Стадия	Масса	Масштаб
КР		1:100
Лист 12	Листов 23	

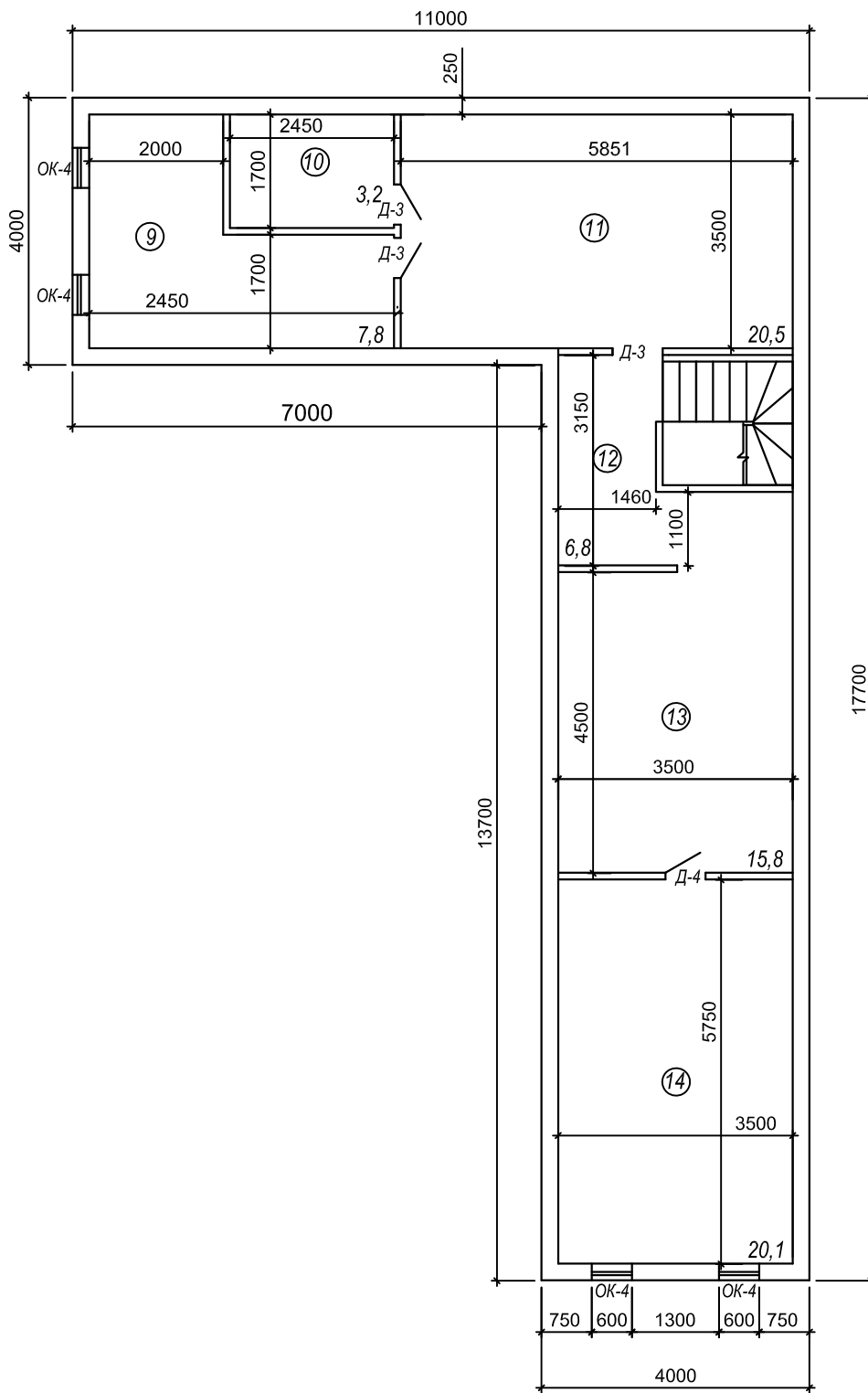
г.Новокузнецк

Поз.	Обозначение	Наименование	Кол.	Масса ед.кг	Приме- чание
1.		Брус 50x200 м	334	-	-
2.		Крепление перекрытия	8	-	-

						001-МД-17,7x11-153		
Изм.	Кол.	Недок.	Лист	Подпись	Дата	Стадия	Масса	Масштаб
						КР		1:100
						Лист 13	Листов 23	
Исполнил						г.Новокузнецк		
Проверил								

Спецификация 9 листа

План мансардного этажа



Изм.	Кол.	Недок.	Лист	Подпись	Дата
Исполнил					
Проверил					

001-МД-17,7x11-153

План первого этажа

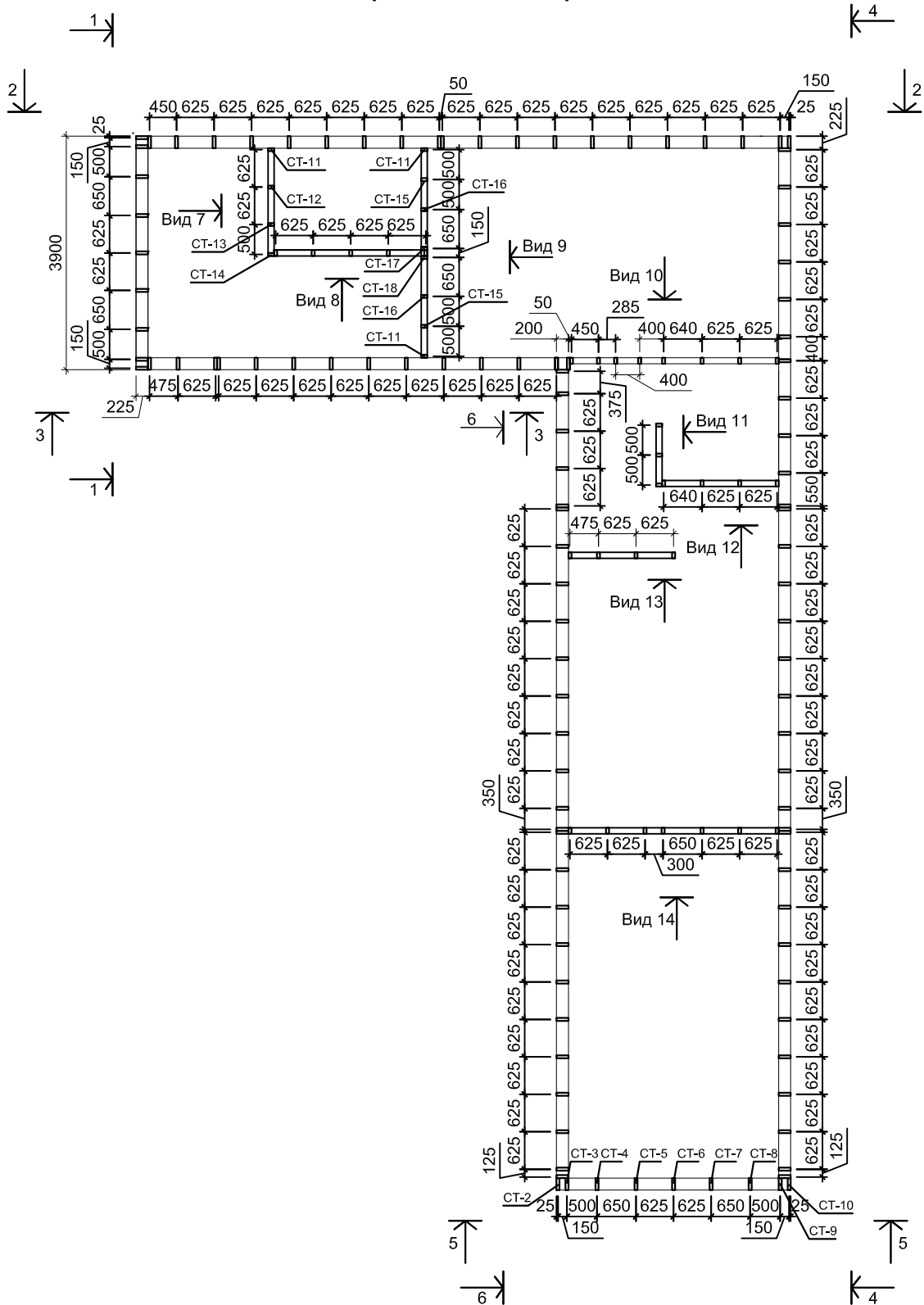
Стадия	Масса	Масштаб
КР		1:100
Лист 14	Листов 23	

г.Новокузнецк

Поз.	Обозначение	Наименование	Кол.	Масса ед.кг	Приме- чание
1.	9	Спальня	м2 7,8	-	-
2.	10	Сан. узел	м2 3,2	-	-
3.	11	Гостиная	м2 20,5	-	-
4.	12	Коридор	м2 6,8	-	-
5.	13	Комната отдыха	м2 15,8	-	-
6.	14	Спальня	м2 20,1	-	-
7.	ОК-4	Окно 600x900	м2 0,54	-	-
8.	Д-3	Окно 600x2000	м2 1,2	-	-
9.	Д-4	Окно 800x2000	м2 1,6	-	-

						001-МД-17,7x11-153		
Изм.	Кол.	Недок	Лист	Подпись	Дата	Стадия	Масса	Масштаб
						КР		1:100
						Лист 15	Листов 23	
Исполнил						г.Новокузнецк		
Проверил								

План стоек каркаса мансардного этажа



Изм.	Кол.	№ док.	Лист	Подпись	Дата
Исполнил					
Проверил					

001-МД-17,7x11-153

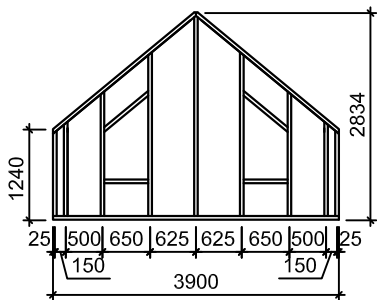
План стоек 1 этажа

Стадия	Масса	Масштаб
КР		1:100
Лист 16	Листов 23	

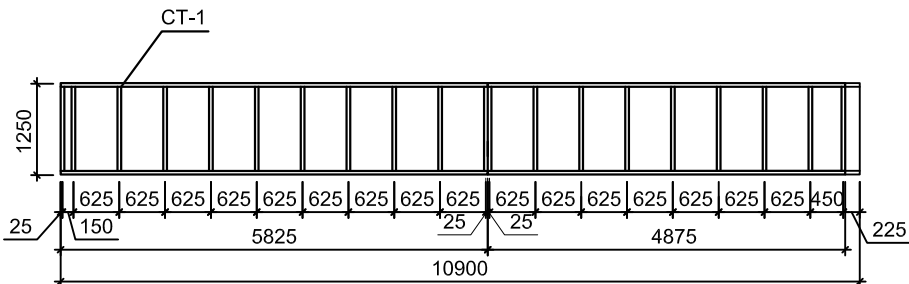
г.Новокузнецк

Стены мансардного этажа

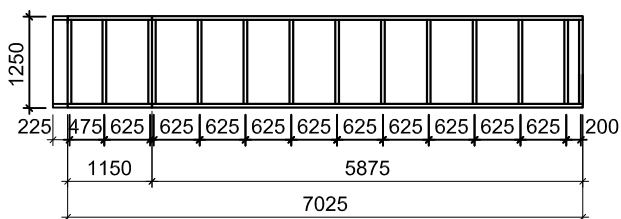
Вид 1-1, 5-5



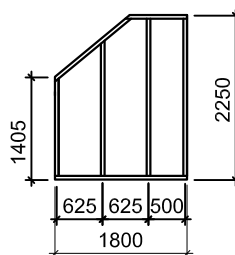
Вид 2-2



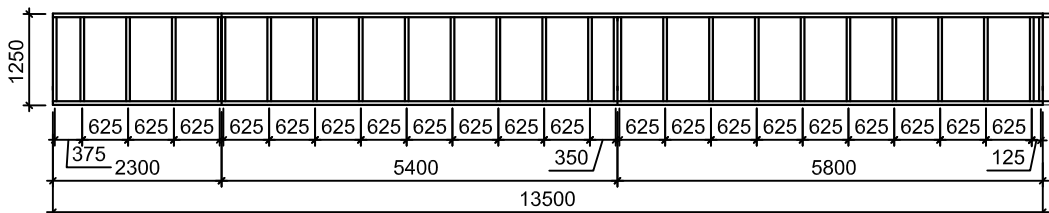
Вид 3-3



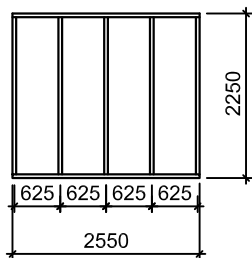
Вид 7



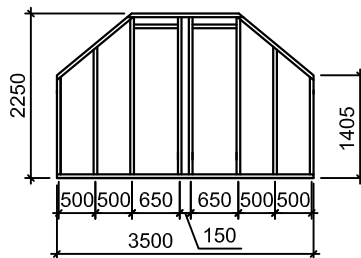
Вид 6-6



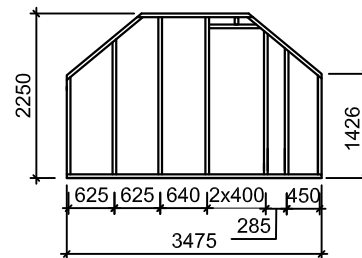
Вид 8



Вид 9



Вид 10

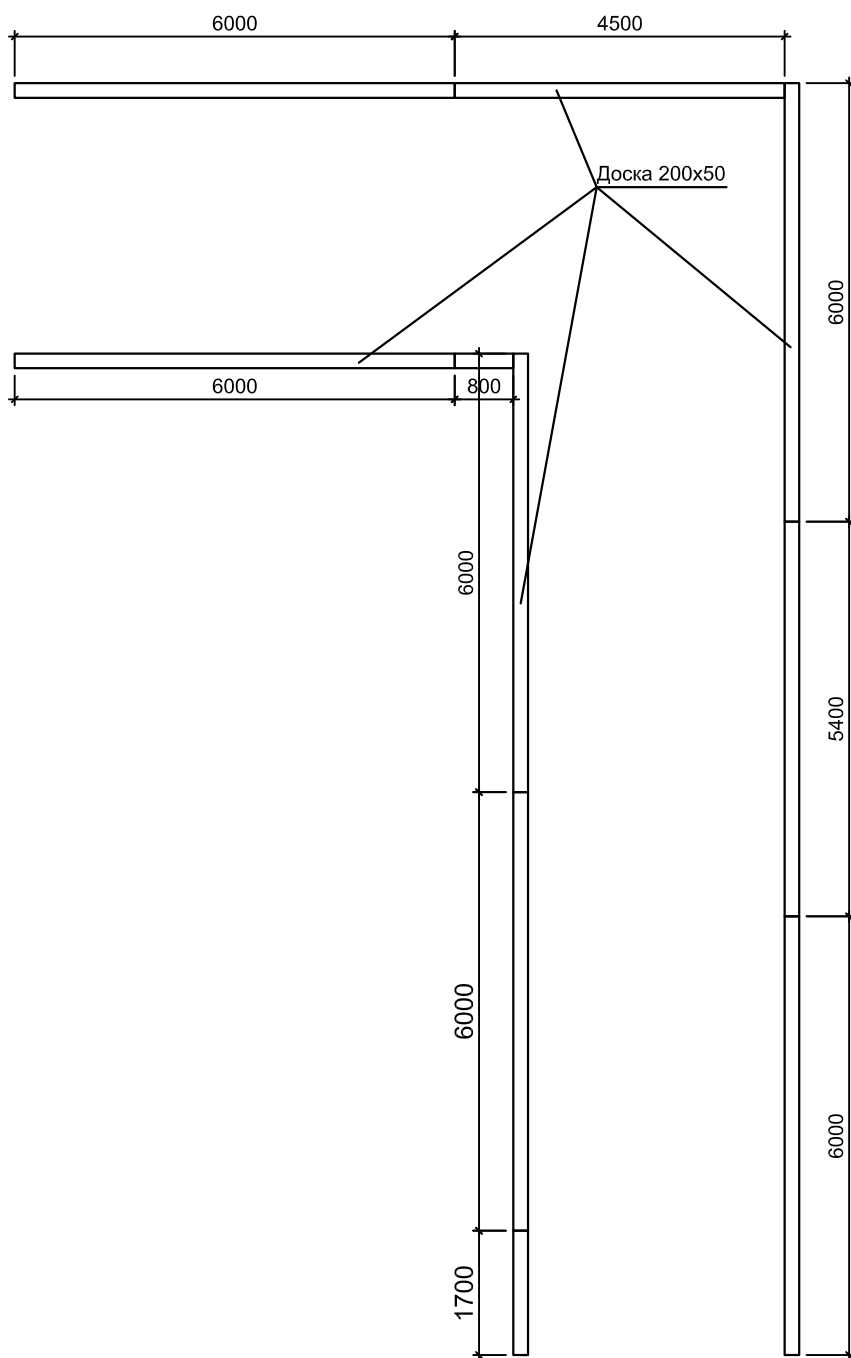


						001-МД-17,7x11-153			
Изм.	Кол.	№ док.	Лист	Подпись	Дата	Вид 1-1, Вид 2-2, Вид 3-3 Вид 5-5, Вид 6-6	Стадия	Масса	Масштаб
							КР		1:100
							Лист 17	Листов 23	
Исполнил						г.Новокузнецк			
Проверил									

Поз.	Обозначение	Наименование	Кол.	Масса ед.кг	Приме- чание
1.	СТ-1	Стойка 50x200x1150	1	-	-
2.	СТ-2	Стойка 50x200x1166	1	-	-
3.	СТ-3	Стойка 50x200x1290	1	-	-
4.	СТ-4	Стойка 50x200x1705	1	-	-
5.	СТ-5	Стойка 50x200x2243	1	-	-
6.	СТ-6	Стойка 50x200x2740	1	-	-
7.	СТ-7	Стойка 50x200x2243	1	-	-
8.	СТ-8	Стойка 50x200x1705	1	-	-
9.	СТ-9	Стойка 50x200x1290	1	-	-
10.	СТ-10	Стойка 50x200x1166	1	-	-
11.	СТ-11	Стойка 50x100x1332	1	-	-
12.	СТ-12	Стойка 50x100x1850	1	-	-
13.	СТ-13	Стойка 50x100x2150	1	-	-
14.	СТ-14	Стойка 50x100x2150	1	-	-
15.	СТ-15	Стойка 50x100x1746	1	-	-
16.	СТ-16	Стойка 50x100x2150	1	-	-
17.	СТ-17	Стойка 50x100x2150	1	-	-
18.	СТ-18	Стойка 50x100x2150	1	-	-
19.	СТ-19	Стойка 50x100x1332	1	-	-
20.	СТ-20	Стойка 50x200x1689	1	-	-

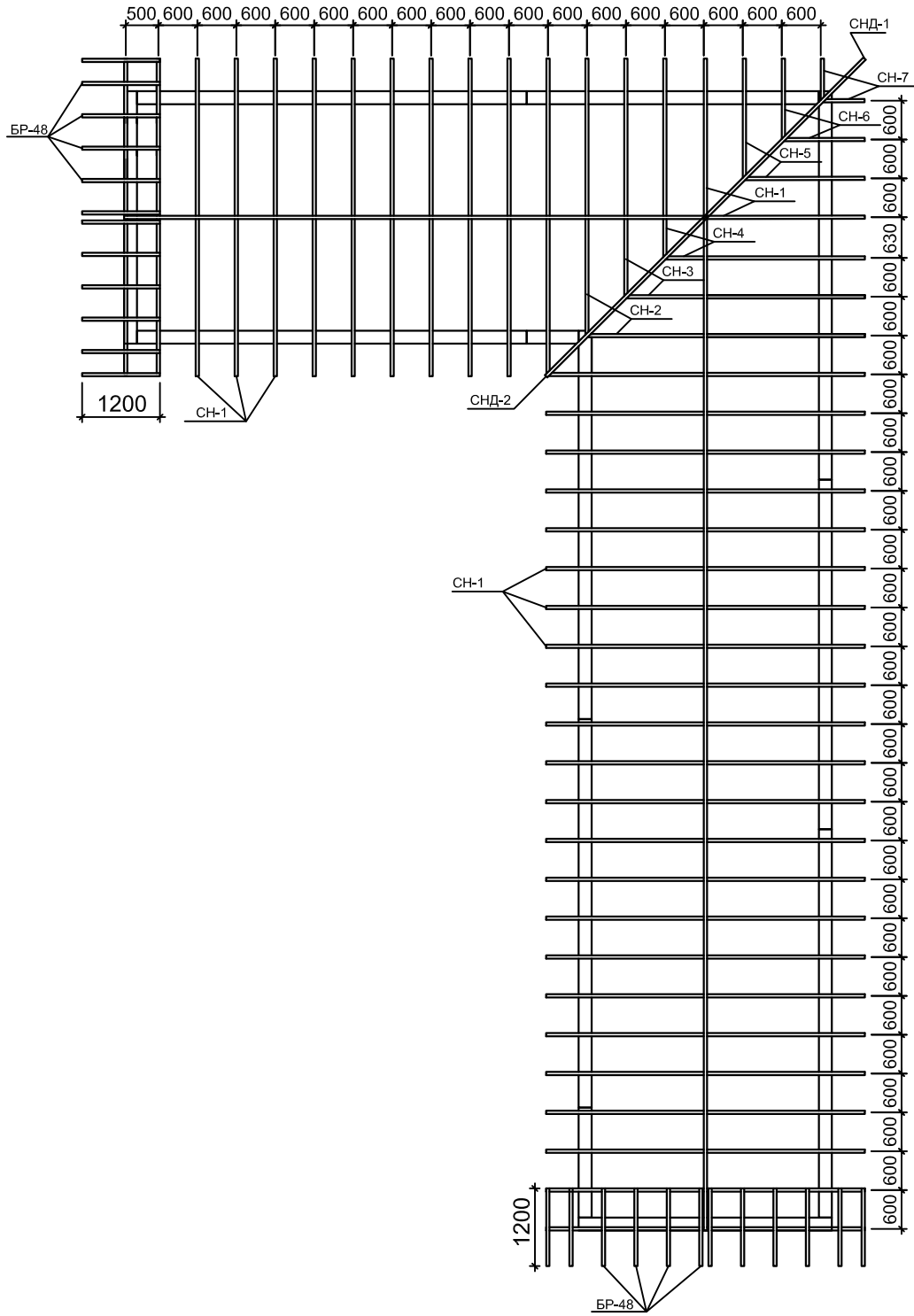
						001-МД-17,7x11-153		
						Стадия	Масса	Масштаб
Изм.	Кол.	Недок.	Лист	Подпись	Дата	КР		1:100
						Лист 19	Листов 23	
Исполнил						г.Новокузнецк		
Проверил								

Схема раскладки мауэрлата



						001-МД-17,7x11-153		
						Стадия	Масса	Масштаб
Изм.	Кол.	Недок.	Лист	Подпись	Дата	КР		1:100
						Лист 20		Листов 23
Схема обвязки стен 1 этажа						г.Новокузнецк		
Исполнил								
Проверил								

Схема стропильных ног



Изм.	Кол.	№ док.	Лист	Подпись	Дата
Исполнил					
Проверил					

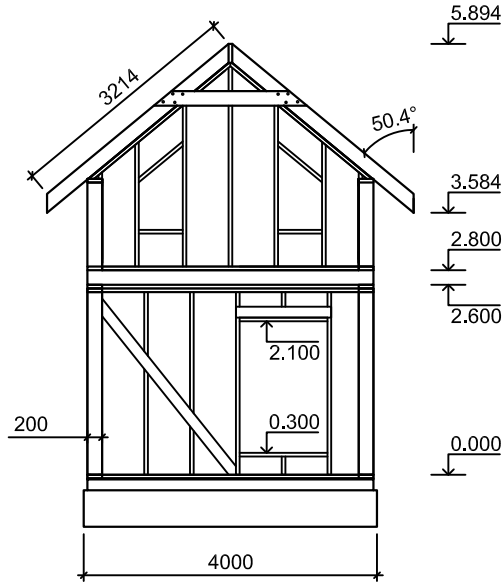
001-МД-17,7x11-153

Схема перекрытия 1 этажа

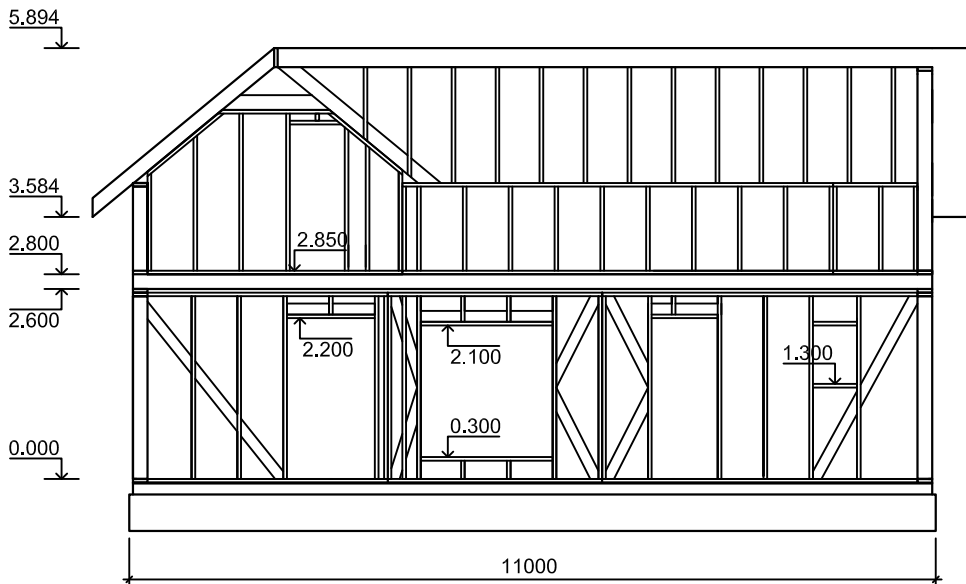
Стадия	Масса	Масштаб
КР		1:100
Лист 21	Листов 23	

г.Новокузнецк

Разрез А-А



Разрез Б-Б



						001-МД-17,7x11-153		
						Стадия	Масса	Масштаб
Изм.	Кол.	№ док.	Лист	Подпись	Дата	КР		1:100
						Лист 23	Листов 23	
Исполнил						г.Новокузнецк		
Проверил								