

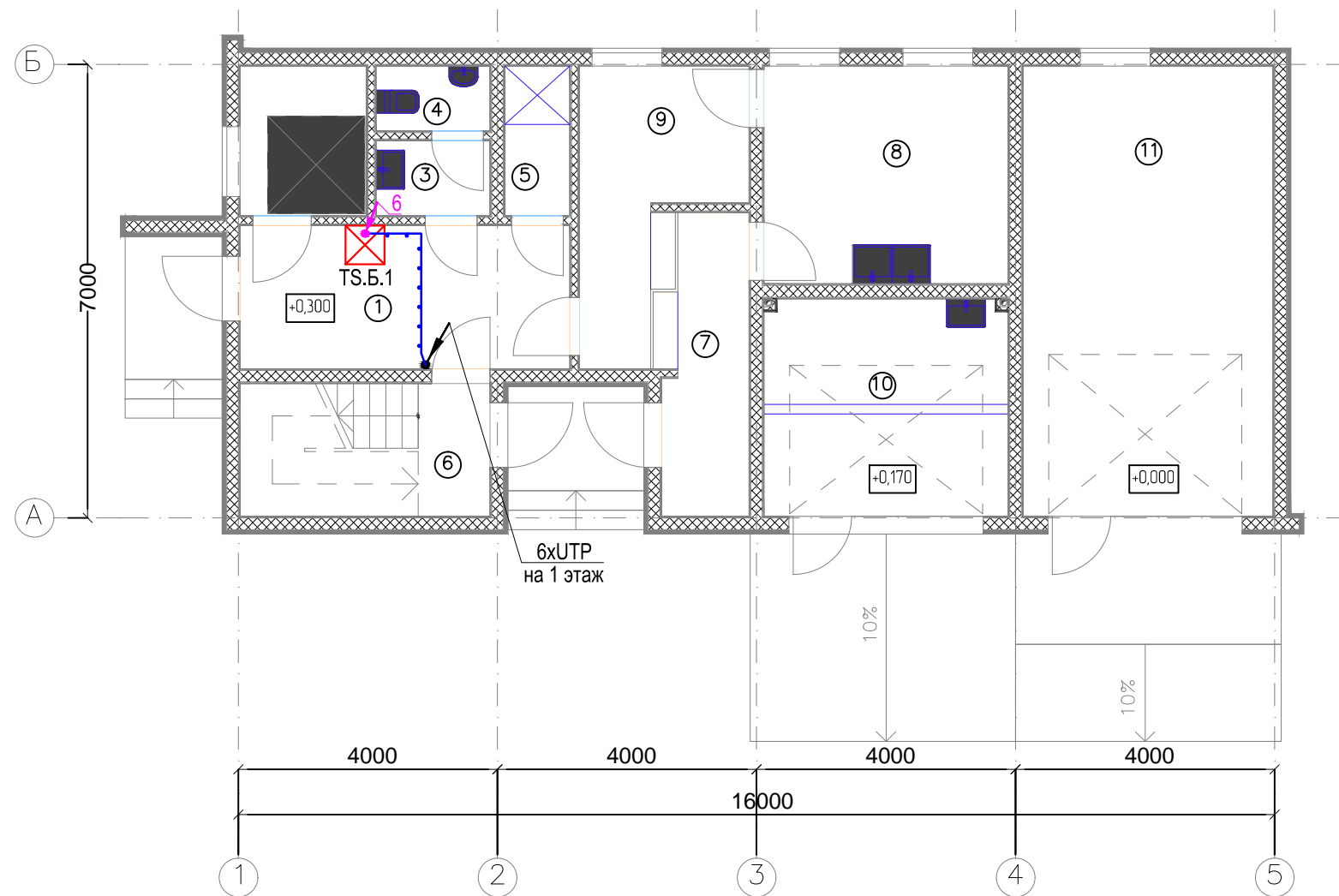
- Условные обозначения
- X-Y-Y > - розетка СКС, 2 порта RJ45 монтаж в кабель-канал
 - X-Y-Y > - розетка СКС, 2 порта RJ45 скрытого монтажа
 - X-Y-Y > - розетка СКС, 2 порта RJ45 монтаж в напольный люк
 - X-Y-Y > - розетка СКС, 1 порт RJ45 накладного монтажа
- в обозначении розеток:
- X - буквенное обозначение здания, Y - номер порта
 - [Symbol] - шкаф коммутационный 19"
 - [Symbol] - кабель, прокладываемый в трубе
 - [Symbol] - кабель, прокладываемый в кабель-канале
 - [Symbol] - кабель, прокладываемый в лотке
 - [Symbol] - кабельная линия поднимается вверх (подъем), количество
 - [Symbol] - кабельная линия опускается вниз (опуск), количество





Номер помещения	Наименование	Площадь, м2	Кат. помещения	Номер помещения	Наименование	Площадь, м2	Кат. помещения	Номер помещения	Наименование	Площадь, м2	Кат. помещения	Номер помещения	Наименование	Площадь, м2	Кат. помещения	Номер помещения	Наименование	Площадь, м2	Кат. помещения
1.1	Фойе	137,9		4.2	Тамбур	3,2		4.17	Операционная	12,1		6.10	Раздевалка М	5,8		8.6	Карантин	12,7	
1.2	Тамбур	6,2		4.3	Смотровая	10,4		4.18	Операционная	12,0		6.11	Раздевалка для верхней одежды	10,7		8.7	Изолятор	12,7	
1.3	Санузел гостевой	2,0		4.4	Смотровая	10,4		4.19	Временное хранение медицинских отходов	2,8		6.12	Комната отдыха	16,0		9.1	Коридор	50,5	
1.4	Санузел гостевой	5,4		4.5	Холл	25,0		4.20	Тамбур	4,8		6.13	Кабинет	6,4		9.2	Тамбур	4,4	
1.5	Помещение уборочного инвентаря	4,1		4.6	Лаборатория	5,3		5.1	Хозяйственное отделение	19,6		7.1	Смотровая	34,3		9.3	Временное хранение медицинских отходов	3,2	
2.1	Офис 2	25,9		4.7	Аптечный склад	10,5		5.2	Вольеры	34,5		7.2	Ожидание	33,9		9.4	Склад	22,4	
2.2	Переговорная	23,7		4.8	Аптечный склад	1,7		6.1	Тамбур	2,4		7.3	Хозяйственное помещение	8,8		9.5	Приготовление и хранение дезрастворов	6,2	
3.1	Офис 1	47,7		4.9	Санузел	2,7		6.2	Раздевалка для верхней одежды	8,0		7.4	Карантин, щенки	26,0		9.6	СС, ЭЩ	7,3	
3.2	Кабинет	8,6		4.10	Тамбур	3,6		6.3	Раздевалка Ж	6,7		7.5	Хозяйственное помещение	12,8		9.7	Серверная	13,9	
3.3	Кабинет	8,4		4.11	Предоперационная	54,9		6.4	Санузел Ж	1,3		7.6	Изолятор, собаки	40,0		10	Узел ввода воды и тепла	8,9	
3.4	Комната отдыха	15,2		4.12	Послеоперационная, собаки	30,1		6.5	Душевая Ж	4,2		8.1	Хозяйственное помещение	15,2				1 164,0 м ²	
3.5	Коридор	6,2		4.13	Рентген-кабинет	14,0		6.6	Раздевалка Ж	5,8		8.2	Кожкин дом	35,8					
3.6	Санузел	3,9		4.14	Послеоперационная, кошки	9,3		6.7	Раздевалка М	6,7		8.3	Кожкин дом	69,0					
3.7	Помещение охраны	15,0		4.15	Автоклабная	6,0		6.8	Санузел М	1,3		8.4	Коридор	14,2					
4.1	Приемная клинчки	45,2		4.16	Кладовка	5,8		6.9	Душевая М	4,2		8.5	Смотровая	18,2					

- Примечания:
- Активное коммутационное оборудование и источники бесперебойного электроснабжения со шкафами учитываются в разделе "Локальные вычислительные сети" (ЛВС).
 - Прокладку кабельных трасс осуществить по месту с учетом требования нормативных документов, в том числе в части администрирования СКС.
 - Коммутационные розетки монтируемые в кабель-канал установить в горизонтальные или вертикальные участки кабель-канала, применяя каркасы и рамки. Кабельные каналы учтены в разделе ЭС.
 - Напольные монтажные конструкции (люки) для скрытого монтажа учтены в разделе ЭС.
 - При прокладке трасс кабельные линии уложить в выгороженный отсек кабель-канала раздела ЭС.
 - Вертикальные участки кабель-канала проложить в точках, указанных на планах (подъемы и опуски).
 - Лотки учтены в разделе "Кабеленесущие конструкции" (КТ).

Изм.		К. уч.		Лист		Мод.		Подпись		Дата		
Шифр-СКС												
Объект												
Разраб.	Проверил	Структурированная кабельная система						Стадия	Лист	Листов		
								Р	4			
Фирма												
План сетей и оборудования в здании реабилитационного центра												

Printed: Copied: File: Формат А1



- Условные обозначения
-  - шкаф коммутационный 19"
 -  - кабель, прокладываемый в трубе
 -  - кабельная линия поднимается вверх (подъем), количество/направление
 -  - кабельная линия опускается вниз (опуск), количество/направление

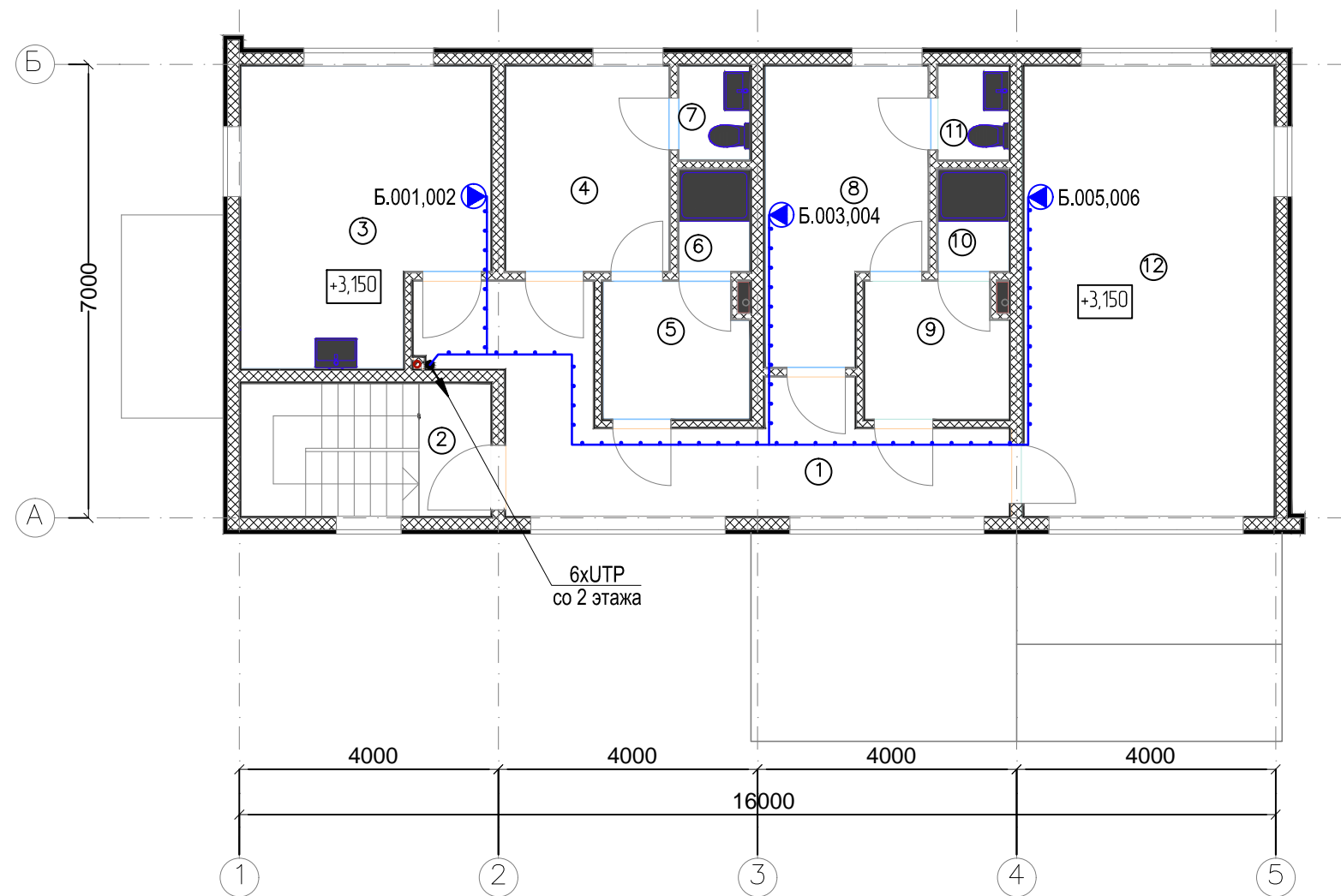
Экспликация помещений 1-го этажа







Номер помещения	Наименование	Площадь, м ²	Кат. помещения
1	Холл	11,25	—
2	Техническое помещение. Ввод воды и тепла.	4,50	—
3	Санузел	2,04	—
4	Санузел	1,76	—
5	ПУИ	2,31	В4
6	Лестница	7,91	—
7	Прием и хранение грязного белья	6,14	В4
8	Стирка белья	12,67	В4
9	Сушка и глажка белья	8,79	В4
10	Приготовление и хранение растворов для дезинсекции	12,67	В4
11	Помещение для хранения техники	26,83	В4
		96,87 м ²	

Примечания:

- Активное коммутационное оборудование и источники бесперебойного электроснабжения со шкафами учитываются в разделе "Локальные вычислительные сети" (ЛВС).
- Прокладку кабельных трасс осуществить по месту с учетом требования нормативных документов, в том числе в части администрирования СКС.
- Коммутационные розетки монтируемые в кабель-канал установить в горизонтальные или вертикальные участки кабель-канала, применяя каркасы и рамки. Кабельные каналы учтены в разделе ЭС.
- Напольные монтажные конструкции (люки) для скрытого монтажа учтены в разделе ЭС.
- При прокладке трасс кабельные линии уложить в выгороженный отсек кабель-канала раздела ЭС.
- Вертикальные участки кабель-канала проложить в точках, указанных на планах (подъемы и опуски).

Шифр-СКС					
Объект					
Изм.	К. уч.	Лист	№ док.	Подпись	Дата
Разраб.					
Проверил					
Структурированная кабельная система				Стадия	Лист
				Р	6
Н.контр				Фирма	
ГИП					



- Условные обозначения
-  - шкаф коммутационный 19"
 - X-Y,Y  - розетка СКС, 2 порта RJ45 скрытого монтажа
 - в обозначении розеток:
 -  X - буквенное обозначение здания, Y - номер порта
 -  - кабель, прокладываемый в трубе
 -  - кабельная линия поднимается вверх (подъем), количество/направление
 -  - кабельная линия опускается вниз (опуск), количество/направление

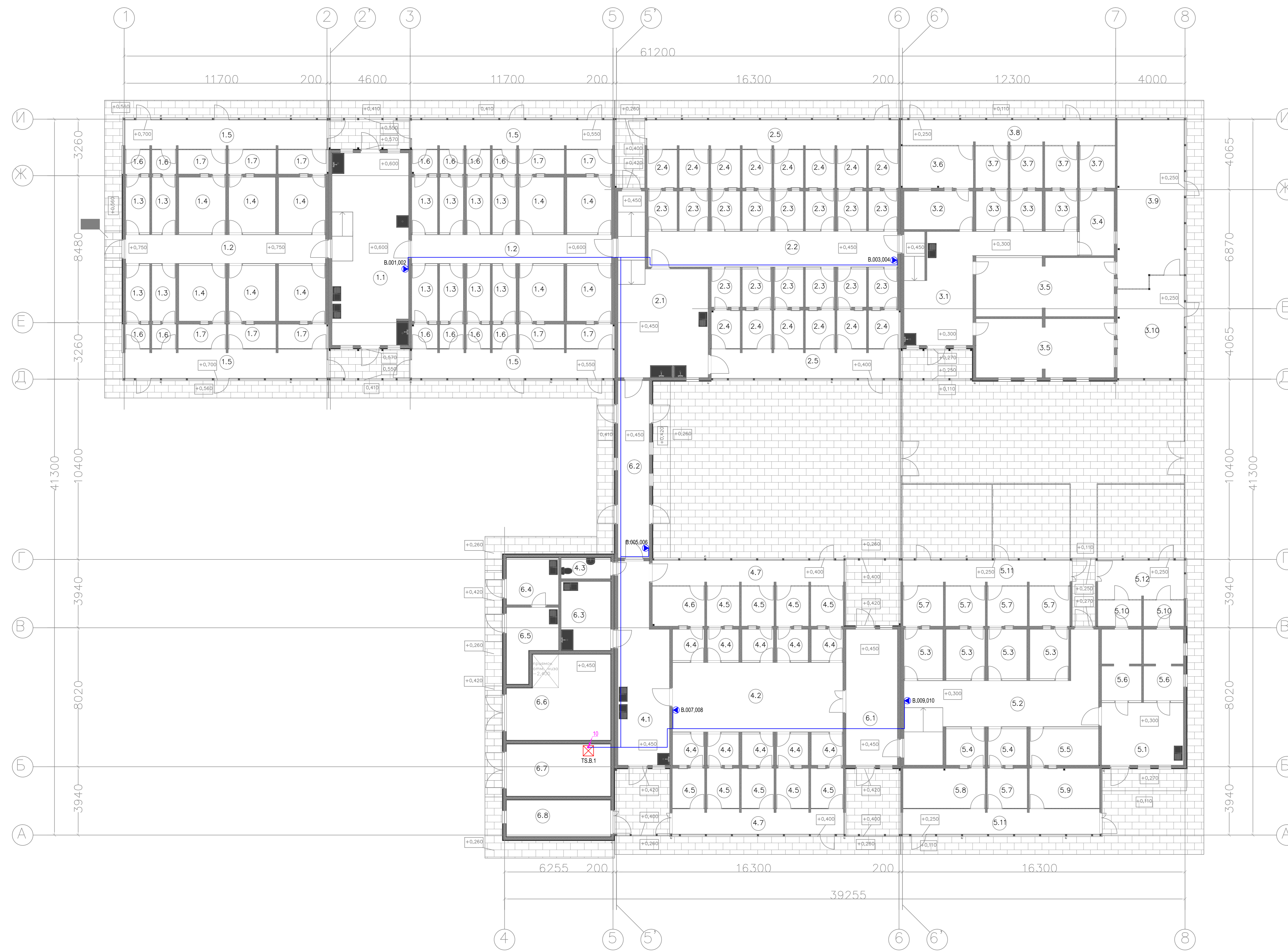
Экспликация помещений 2-го этажа

Номер помещения	Наименование	Площадь, м ²	Кат. помещения
1	Холл	16,66	-
2	Лестница	7,91	-
3	Комната приема пищи	16,00	-
4	Спальня	7,99	-
5	Раздевалка	4,66	-
6	Душевая	1,73	-
7	Санузел	1,59	-
8	Спальня	10,17	-
9	Раздевалка	4,57	-
10	Душевая	1,73	-
11	Санузел	1,59	-
12	Комната отдыха персонала	27,11	-

Примечания:

- Активное коммутационное оборудование и источники бесперебойного электроснабжения со шкафами учитываются в разделе "Локальные вычислительные сети" (ЛВС).
- Прокладку кабельных трасс осуществить по месту с учетом требования нормативных документов, в том числе в части администрирования СКС.
- Коммутационные розетки монтируемые в кабель-канал установить в горизонтальные или вертикальные участки кабель-канала, применяя каркасы и рамки. Кабельные каналы учтены в разделе ЭС.
- Напольные монтажные конструкции (люки) для скрытого монтажа учтены в разделе ЭС.
- При прокладке трасс кабельные линии уложить в выгороженный отсек кабель-канала раздела ЭС.
- Вертикальные участки кабель-канала проложить в точках, указанных на планах (подъемы и опуски).

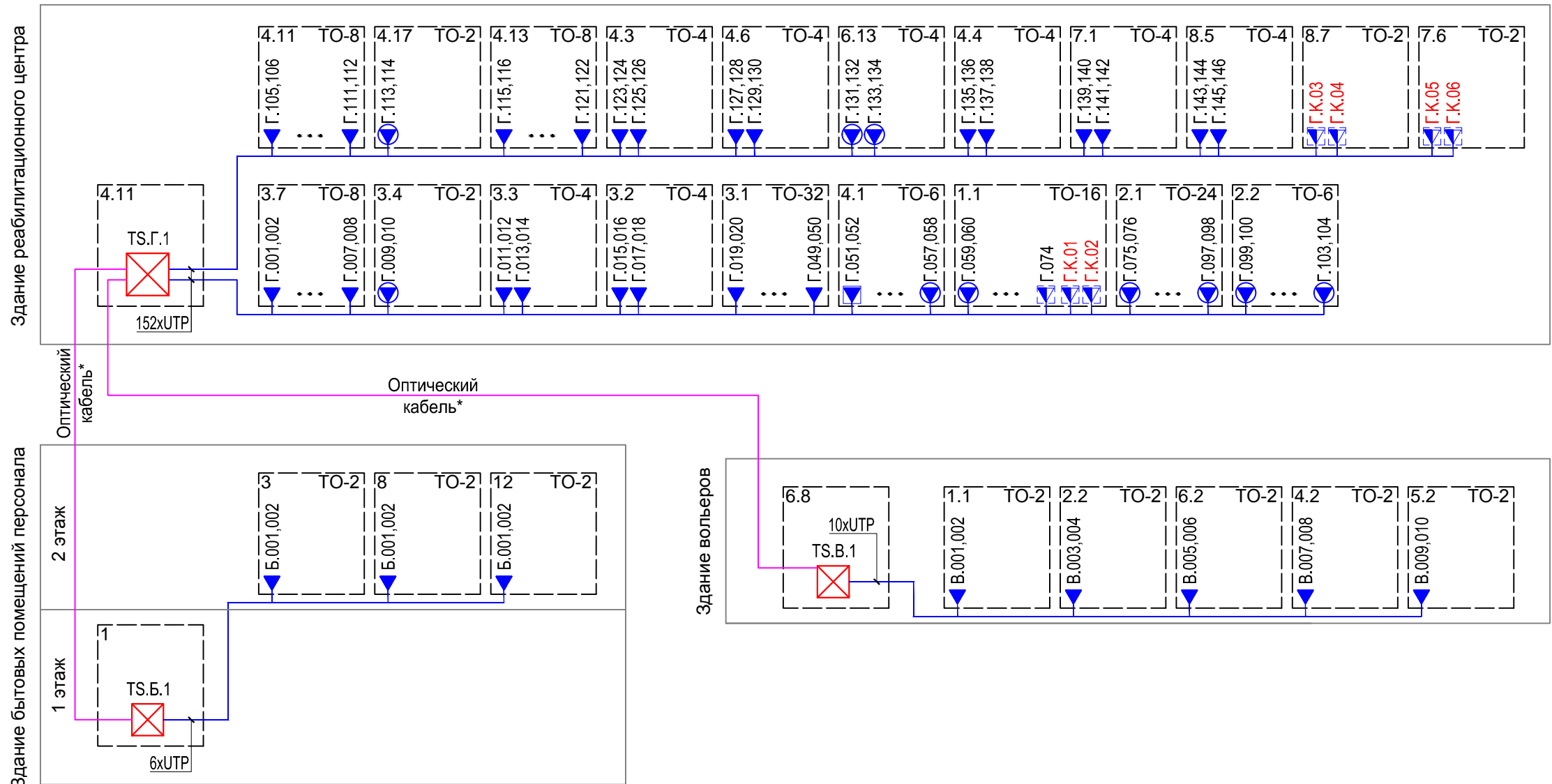
Изм.						Шифр-СКС		
К. уч.						Объект		
Лист						Структурированная кабельная система		
№ док.						Р	7	
Подпись						План сетей и оборудования в здании бытовых помещений персонала, 2 этаж		
Дата						Фирма		
Разраб.								
Проверил								
Н.контр								
ГИП								



- Условные обозначения
- ☒ - шкаф коммуникационный 19"
 - X.Y.Y - розетка СКС, 2 порта RJ45 скрытого монтажа
 - в обозначении розеток:
 - X - буквенное обозначение здания, Y - номер порта
 - кабель, прокладываемый в трубе

Имя N лист, Подпись и дата, Владелец N

				Шифр-СКС		
				Объект		
Имя	К.уч.	Лист	Изд.	Подпись	Дата	
Разработ						
Проверил						
				Структурированная кабельная система		
				План сетей и оборудования в вольерах		
Начальн						
ГИП						
				Фирма		
				Формат А0		
Printed:				Copied:		File:



Условные обозначения

- X.Y,Y ▲ - розетка СКС, 2 порта RJ45 монтаж в кабель-канал
- X.Y,Y ● - розетка СКС, 2 порта RJ45 скрытого монтажа
- X.Y,Y ▣ - розетка СКС, 2 порта RJ45 монтаж в напольный люк
- X.Y ▤ - розетка СКС, 1 порт RJ45 накладного монтажа

в обозначении розеток:

X - буквенное обозначение здания, Y - номер порта

☒ - шкаф коммутационный 19"

* - оптический кабель учтен в разделе СП-СС/1-Ц-20/1-СОТ

Примечания:

1. Волоконно-оптическая линия связи учтена в разделе СОТ.
2. Активное коммутационное оборудование и источники бесперебойного электроснабжения учитываются в разделе "Локальные вычислительные сети" (ЛВС).

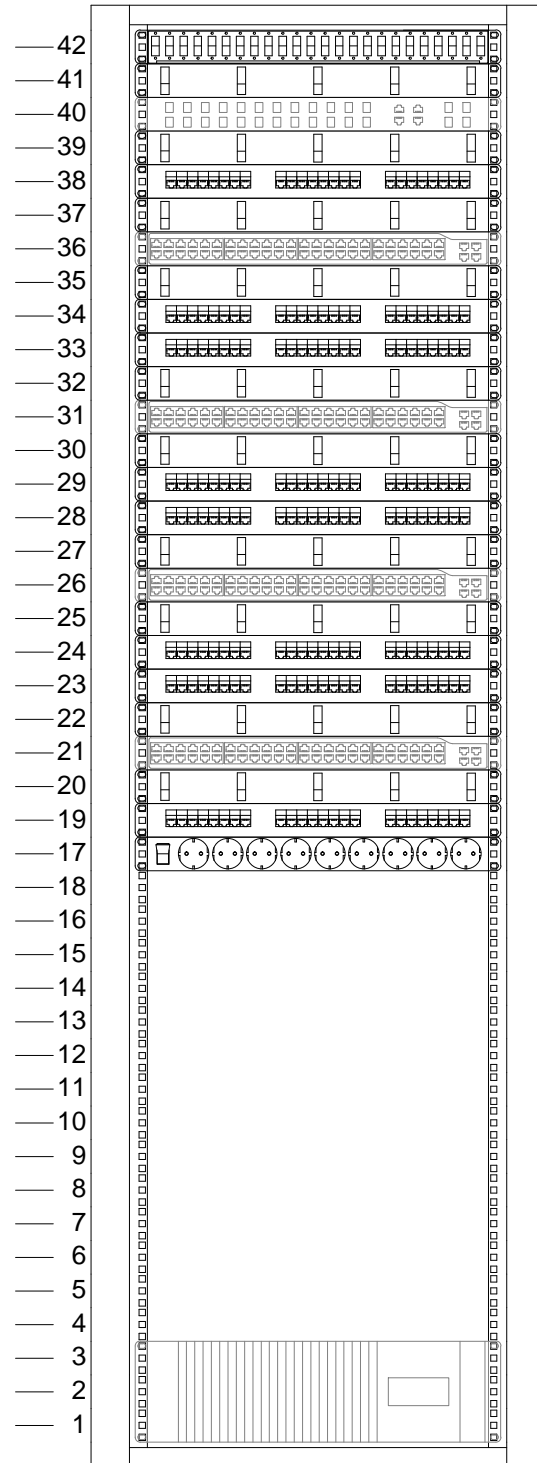
Ивв. N подл.	Подпись и дата	Взам. инв. N

Изм.						Шифр-СКС					
К. уч.						Объект					
Лист						Структурированная кабельная система					
№ док.						Стадия			Лист		
Подпись						Р			9		
Дата						Фирма					
Разраб.						Схема структурная					
Проверил											
Н.контр											
ГИП											

Эскиз размещения оборудования в кроссовой стойке.

Стойка: TS.G.1

Количество портов до 192



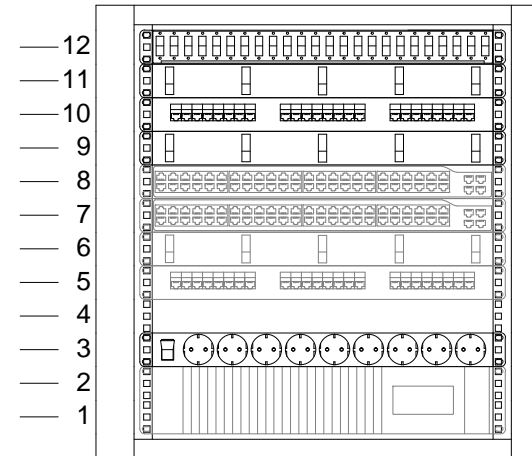
- Кросс оптический ШКОС-Л-1U/2-24-SC-24-SC/APC-24-SC/APC
- Органайзер кабельный горизонтальный Hyperline CM-1U-ML-COV
- Оптический коммутатор (ЛВС)
- Органайзер кабельный горизонтальный Hyperline CM-1U-ML-COV
- Патч-панель Hyperline PP2-19-24-8P8C-C5e-110D
- Органайзер кабельный горизонтальный Hyperline CM-1U-ML-COV
- Коммутатор (ЛВС)
- Органайзер кабельный горизонтальный Hyperline CM-1U-ML-COV
- Патч-панель Hyperline PP2-19-24-8P8C-C5e-110D
- Патч-панель Hyperline PP2-19-24-8P8C-C5e-110D
- Органайзер кабельный горизонтальный Hyperline CM-1U-ML-COV
- Коммутатор (ЛВС)
- Органайзер кабельный горизонтальный Hyperline CM-1U-ML-COV
- Патч-панель Hyperline PP2-19-24-8P8C-C5e-110D
- Патч-панель Hyperline PP2-19-24-8P8C-C5e-110D
- Органайзер кабельный горизонтальный Hyperline CM-1U-ML-COV
- Коммутатор (ЛВС)
- Органайзер кабельный горизонтальный Hyperline CM-1U-ML-COV
- Патч-панель Hyperline PP2-19-24-8P8C-C5e-110D
- Патч-панель Hyperline PP2-19-24-8P8C-C5e-110D
- Органайзер кабельный горизонтальный Hyperline CM-1U-ML-COV
- Коммутатор (ЛВС)
- Органайзер кабельный горизонтальный Hyperline CM-1U-ML-COV
- Патч-панель Hyperline PP2-19-24-8P8C-C5e-110D
- Патч-панель Hyperline PP2-19-24-8P8C-C5e-110D
- Органайзер кабельный горизонтальный Hyperline CM-1U-ML-COV
- Коммутатор (ЛВС)
- Органайзер кабельный горизонтальный Hyperline CM-1U-ML-COV
- Патч-панель Hyperline PP2-19-24-8P8C-C5e-110D
- Блок розеток

Источник бесперебойного питания (ЛВС)

Эскиз размещения оборудования в кроссовой стойке.

Стойка: TS.Б.1

Количество портов до 24



- Кросс оптический ШКОС-Л-1U/2-24-SC-24-SC/APC-24-SC/APC
- Органайзер кабельный горизонтальный Hyperline CM-1U-ML-COV
- Патч-панель Hyperline PP2-19-24-8P8C-C5e-110D
- Органайзер кабельный горизонтальный Hyperline CM-1U-ML-COV
- Коммутатор (ЛВС)
- Коммутатор (COT)
- Органайзер кабельный горизонтальный Hyperline CM-1U-ML-COV (COT)
- Патч-панель Hyperline PP2-19-24-8P8C-C5e-110D (COT)

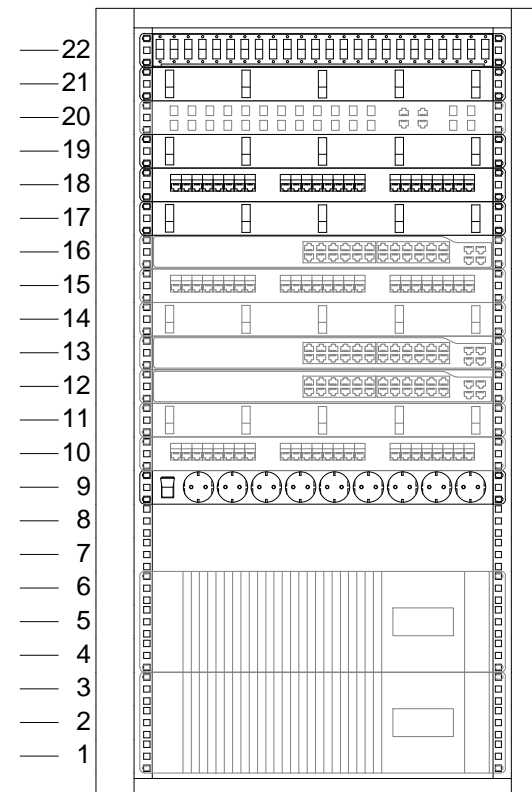
Блок розеток

Источник бесперебойного питания (COT)

Эскиз размещения оборудования в кроссовой стойке.

Стойка: TS.В.1

Количество портов до 48



- Кросс оптический ШКОС-Л-1U/2-24-SC-24-SC/APC-24-SC/APC
- Органайзер кабельный горизонтальный Hyperline CM-1U-ML-COV
- Оптический коммутатор (COT)
- Органайзер кабельный горизонтальный Hyperline CM-1U-ML-COV
- Патч-панель Hyperline PP2-19-24-8P8C-C5e-110D
- Органайзер кабельный горизонтальный Hyperline CM-1U-ML-COV
- Коммутатор (ЛВС)
- Патч-панель Hyperline PP2-19-24-8P8C-C5e-110D (COT)
- Органайзер кабельный горизонтальный Hyperline CM-1U-ML-COV (COT)
- Коммутатор (COT)
- Коммутатор (COT)
- Органайзер кабельный горизонтальный Hyperline CM-1U-ML-COV (COT)
- Патч-панель Hyperline PP2-19-24-8P8C-C5e-110D (COT)
- Блок розеток

Источник бесперебойного питания (COT)

Дополнительная батарея ИБП (COT)

Примечания:

1. Активное коммутационное оборудование и источники бесперебойного электроснабжения учитываются в разделе "Локальные вычислительные сети" (ЛВС) и "Система охранного телевидения" (COT).
2. Приведенные эскизы носят рекомендательный характер. Монтаж оборудования осуществить по месту с учетом требования нормативных документов, в том числе в части администрирования СКС.

Изн. N подл.	
Подпись и дата	
Взам. инв. N	

						Шифр-СКС			
						Объект			
Изм.	К. уч.	Лист	№ док.	Подпись	Дата				
Разраб.						Структурированная кабельная система	Стадия	Лист	Листов
Проверил							P	10	
Н.контр						Эскизы размещения оборудования в телекоммуникационных стойках	Фирма		
ГИП									

Printed:

Copied:

File:

Формат А3