

Общество с ограниченной ответственностью

«.....»

Жилой дом №
расположенный по адресу:
г.Москва,

ПРОЕКТНАЯ ДОКУМЕНТАЦИЯ

Корректировка

Раздел 5

**Сведения об инженерном оборудовании,
о сетях инженерно-технического обеспечения,
перечень инженерно-технических мероприятий,
содержание технологических решений**

**подраздел 3. Система водоотведения.
5.3 Внутренние системы водоотведения.
Жилой дом**

П-011-ИОСЗ

**Москва
2018 г.**

Общество с ограниченной ответственностью

«.....»

Жилой дом №
расположенный по адресу:
г.Москва,

ПРОЕКТНАЯ ДОКУМЕНТАЦИЯ

Корректировка

Раздел 5

Сведения об инженерном оборудовании,
о сетях инженерно-технического обеспечения,
перечень инженерно-технических мероприятий,
содержание технологических решений

Подраздел 3. Система водоотведения

5.3

Внутренние системы водоотведения.
Жилой дом

П-011-ИОСЗ

Руководитель проекта

Главный инженер проекта

Главный специалист ВК

Москва
2018 г.

Общпрп от 21.09.18

на № _____ от _____

**ВЫПИСКА ИЗ РЕЕСТРА ЧЛЕНОВ САМОРЕГУЛИРУЕМОЙ
ОРГАНИЗАЦИИ**21 сентября 2018 года 1452
(дата) (номер)

Ассоциация по защите прав и законных интересов лиц, осуществляющих подготовку проектной документации, саморегулируемая организация «ЦЕНТРРЕГИОНПРОЕКТ»
(полное наименование саморегулируемой организации)

109004, г. Москва, Земляной Вал, д. 64, стр.2, <http://www.centerregionproject.ru>
(адрес места нахождения, адрес официального сайта в информационно-телекоммуникационной сети “Интернет”)

СРО-П-025-15092009

(регистрационный номер записи в государственном реестре саморегулируемых организаций)

№ п/п	Наименование	Сведения
1	Сведения о члене саморегулируемой организации: идентификационный номер налогоплательщика, полное и сокращенное (при наличии) наименование юридического лица, адрес места нахождения, фамилия, имя, отчество индивидуального предпринимателя, дата рождения, место фактического осуществления деятельности, регистрационный номер члена саморегулируемой организации в реестре членов и дата его регистрации в реестре членов	ИНН Общество с ограниченной ответственностью «.....», ООО «.....», 123056, РФ, г. Москва, регистрационный номер в реестре членов № от «...» 2017 г.
1	Дата и номер решения о приеме в члены саморегулируемой организации	Протокол Совета № от «..» 2017 г.
	Дата вступления в силу решения о приеме в члены саморегулируемой организации	«..» 2017 г.
3	Дата и номер решения об исключении из членов саморегулируемой организации, основания исключения	Сведения отсутствуют

№ п/п	Наименование	Сведения
4	<p>Сведения о наличии у члена саморегулируемой организации права осуществлять подготовку проектной документации по договору подряда на подготовку проектной документации, заключаемым с использованием конкурентных способов заключения договоров:</p> <p>а) в отношении объектов капитального строительства (кроме особо опасных, технически сложных и уникальных объектов, объектов использования атомной энергии);</p> <p>б) в отношении особо опасных, технически сложных и уникальных объектов капитального строительства (кроме объектов использования атомной энергии);</p> <p>в) в отношении объектов использования атомной энергии</p>	<p>Общество с ограниченной ответственностью «.....» (ИНН) имеет право осуществлять подготовку проектной документации по договору подряда на подготовку проектной документации, заключаемым с использованием конкурентных способов заключения договоров в отношении объектов капитального строительства (кроме особо опасных, технически сложных и уникальных объектов, объектов использования атомной энергии)</p>
5	<p>Сведения об уровне ответственности члена саморегулируемой организации по обязательствам по договору подряда на подготовку проектной документации в соответствии с которым указанным членом внесен взнос в компенсационный фонд возмещения вреда</p>	<p>Стоимость по одному договору на подготовку проектной документации не превышает 25 000 000 (двадцать пять миллионов) рублей, 1 (первый) уровень ответственности члена саморегулируемой организации</p>
6	<p>Сведения об уровне ответственности члена саморегулируемой организации по обязательствам по договорам подряда на подготовку проектной документации, заключаемым с использованием конкурентных способов заключения договоров, в соответствии с которым указанным членом внесен взнос в компенсационный фонд обеспечения договорных обязательств</p>	<p>Сведения отсутствуют</p>
7	<p>Сведения о приостановлении права осуществлять подготовку проектной документации объектов капитального строительства</p>	<p>Сведения отсутствуют</p>

Заместитель директора
Ассоциации СРО «ЦЕНТРЕГИОНПРОЕКТ»



А.В. Шамаев

Содержание тома

Обозначение	Наименование	Примечание
	Титульный лист	
	Выписка из реестра членов СРО	
П-11-ИОС 5.3.С	Содержание тома	
П-11-ИОС 5.3.СП	Состав проектной документации	
	Справка ГИПа	
	Справка о внесении корректировок	
П-11-ИОС 5.3.ПЗ	Пояснительная записка.	
	Графическая часть	
П-11-ИОС 5.3	Принципиальная схема хоз.-быт. канализации К1 (начало).	
П-11-ИОС 5.3	Принципиальная схема хоз.-быт. канализации К1 (продолжение).	
П-11-ИОС 5.3	Принципиальная схема хоз.-быт. канализации К1 (окончание).	
П-11-ИОС 5.3	Принципиальная схема дождевой и условно-чистой канализации К2 (начало).	
П-11-ИОС 5.3	Принципиальная схема дождевой и условно-чистой канализации К2 (окончание).	
П-11-ИОС 5.3	Система водоотведения. План подвала.	
П-11-ИОС 5.3	Система водоотведения. План 1-го этажа.	
П-11-ИОС 5.3	Система водоотведения. План 3-7 этажей.	
П-11-ИОС 5.3	Система водоотведения. План 8-12 этажей.	
П-11-ИОС 5.3	Система водоотведения. План 13-16 этажей.	
П-11-ИОС 5.3	Система водоотведения. План 17-го этажа.	
П-11-ИОС 5.3	Система водоотведения. План технического этажа.	
П-11-ИОС 5.3	Система водоотведения. План кровли.	
	Прилагаемые документы	
	Баланс водопотребления и водоотведения	

Согласовано

Взаим. инв. №

Подпись и дата

Инв. № подл

						П-11-ИОС 5.3			
						Жилой дом №....., расположенный по адресу: г. Москва,			
Изм.	Кол.	Лист	№	Подп.	Дата				
Разработ						Система водоотведения	Стадия	ЛИСТ	Листов
Рук. проекта							П	1	1
ГИП						Содержание тома			
Н. контр									

СПРАВКА ГИПа

Проект на строительство «Жилого дома № по адресу: г. Москва,, разработан в соответствии с действующими строительными, технологическими и санитарными нормами и правилами, техническими регламентами, документам по отводу земельного участка, заданием на проектирование и техническими условиям, на инженерное обеспечение объекта, предусматривает мероприятия, обеспечивающие безопасность эксплуатацию объекта, конструктивную надежность, взрывопожарную безопасность объекта, защиту объекта в чрезвычайных ситуациях, защиту окружающей среды при его эксплуатации и отвечает основным требованиям Градостроительного Кодекса РФ и Градостроительного Кодекса г. Москвы.

Главный инженер проекта:

Справка о внесении корректировок

«Система водоотведения»

Все изменения выполнены на основании требований Заказчика и заданием на корректировку проектной документации, утвержденным в установленном порядке.

Проект 15-03.15	Проект П-011	Причины изменений
Система водоотведения		
Технические условия на водоснабжение и канализование № от Г., выданные Московским государственным унитарным предприятием «Моводоканал».	Технические условия АО»Мосводоканал» № ДП-К о подключении (технологическом присоединении) к централизованной системе водоотведения отГ. Технические условия ГУП «Мосводосток» №..... от на подключение к централизованной системе водоотведения поверхностных сточных вод.	Внесение в список документов Технических условий на подключение к системам водоотведения, в связи с заменой Технических Условий.
Требования нормативной документации, в т.ч. СНиП 2.04.01-85* «Внутренний водопровод и канализация зданий»	Требования нормативной документации, в т.ч. СП 30.13330.2016.	Замена актуализированных нормативных документов, в связи с изменениями нормативной документации.
ПЗ	Замена таблицы технико-экономических показателей и текстовой части характеристики объекта в связи с изменениями раздела АР. Изменение расчетных расходов.	В связи с изменениями архитектурно-планировочных решений.

Структура, трассировка и расположение труб и сантехнических приборов	Структура, трассировка и расположение труб и сантехнических приборов	Изменение архитектурно-планировочных решений
--	--	--

Остальные проектные решения сохраняются в соответствии с проектной документацией, получившей положительное заключение-строительного управления «.....» рег. № отг.

Состав проектной документации (стадия “П”) корректировка

№	Обозначение	Наименование	Примечание
1	П-011-ПЗ	Раздел 1. Пояснительная записка.	
2	П-011-ПЗУ	Раздел 2. Схема планировочной организации земельного участка.	
		Раздел 3. Архитектурные решения.	
3	П-011-АР	Жилой дом корпус №	
		Раздел 4. Конструктивные и объемно-планировочные решения.	
4	П-011-КР	Жилой дом корпус №	
		Раздел 5. Сведения об инженерном оборудовании, о сетях инженерно-технического обеспечения, перечень инженерно-технических мероприятий, содержание технологических решений	
		Подраздел 1. Система электроснабжения	
5.1	П-011-ИОС.1	Внутренние системы электроснабжения. Жилой дом корпус №	
		Подраздел 2. Система Водоснабжения	
5.2	П-011-ИОС.2	Внутренние системы водоснабжения. Жилой дом корпус №	
		Подраздел 3. Система водоотведения	
5.3	П-011-ИОС.3	Внутренние системы водоотведения. Жилой дом корпус №	

Взам. инв. №

Подпись и дата

Инв. № подл.

П-011-ИОС5.3.СП

Изм.	Колу	Лист	Ндок	Подп.	Дата
Разработал					11.18
ГИП					11.18
Н.контр.					11.18

Состав проекта

Стадия	Лист	Листов
П	1	2

№	Обозначение	Наименование	Примечание
		Подраздел 4. Отопление, вентиляция и кондиционирование воздуха	
5.4.1	П-011-ИОС.4.1	Внутренние системы отопления, вентиляции и кондиционирование воздуха. Часть 1 . Жилой дом №	
5.4.2	П-011-ИОС.4.2	Часть 2. Индивидуальный тепловой пункт. ИТП	
5.7	П-011-ИОС.7	Подраздел 7. Технологические решения	
		Раздел 6. Проект организации строительства	
6	П-011-ПОС	Жилой дом корпус №	
		Раздел 9. Мероприятия по обеспечению пожарной безопасности.	
7	П-011-ПБ	Жилой дом корпус №	
		Раздел 10. Мероприятия по обеспечению доступа инвалидов.	
8	П-011-ОДИ	Жилой дом корпус №	
9	П-011-ЭЭ	Раздел 10.1. Мероприятия по обеспечению соблюдения требований энергетической эффективности и требований оснащенности зданий, строений и сооружений приборами учета используемых энергетических ресурсов	
		Раздел 12. Иная документация, предусмотренная федеральными законами	
10	П-011-ОЗДС	Подраздел 12.1. Охранно-защитная дератизационная система. Жилой дом корпус №	

Изм. № подл.	Подпись и дата	Взам. инв. №

Изм.	Колуч	Лист	Ндок.	Подпись	Дата
------	-------	------	-------	---------	------

П-011-ИОС5.3.СП

Лист

2

ПОЯСНИТЕЛЬНАЯ ЗАПИСКА

«Системы водоотведения»

Корректировка проектной документации на строительство «Жилого дома № по адресу: г. Москва,

Разработана на основании:

- поручения заказчика;
- дополнения к заданию на разработку проектной документации жилого дома. Данный проект был разработан и рассмотрен в негосударственной экспертизе -«Общество с ограниченной ответственностью «.....-строительное управление «.....» (Свидетельство об аккредитации № от года) в 20...году. Положительное заключение № отг

1. Общие данные

Настоящий раздел проекта содержит проектные решения по внутренним системам водоотведения четырех подъездного, шестнадцати - семнадцатипятиэтажного жилого дома, расположенного по адресу: г. Москва,

1.1. Характеристика объекта

Здание состоит из 4 секций (А, Б, В, Г), сблокированных в две блок - секции (секции А и Б - 16 этажей; секции В и Г - 17 этажей). К секции А примыкает здание 4-х этажной поликлиники.

Количество жилых этажей - 15 - 16.

Форма жилого здания в плане сложная, с поворотными вставками. Размеры в плане 65,5х45,1 м, высота 57,4 м в верхней точке.

Здание включает: - подвальный этаж высотой 2,95 м,(от пола до пола),

Взам. инв. №

Подпись и дата

Инв. № подл.

						П-011-ИОС5.3.ПЗ			
Изм.	Кол.уч	Лист	№док	Подпись	Дата				
Разработал					11.18	Пояснительная записка	Стадия	Лист	Листов
ГИП					11.18		П	1	9
Рук. проекта					11.18				
/И.контр.					11.18				

- технический этаж высотой 1,79 м, в чистоте,
- 1-й этаж высотой 3,6 м от пола до пола (3,3 м в «чистоте» от пола до потолка)
- жилые этажи высотой 3,0 м от пола до пола (2,7 м в «чистоте» от пола до потолка).

На верхних технических этажах размещены машинные отделения лифтов, технические помещения для разводки инженерных систем.

Кровля предусмотрена плоской, разноуровневой, с внутренним водостоком.

Выходы на кровлю осуществляются по эвакуационным лестницам жилого дома.

За отметку +0.000 принята отметка пола первого этажа, соответствующая абсолютная отм. 172,000.

Основные технико-экономические показатели:

Площадь участка, га	8613±20кв. м	
	После корректировки	До корректировки
Площадь застройки, кв. м	1414,00	1414,00
Строительный объем, куб. м	72934,70	72934,70
В том числе: выше 0.000, куб.м	68927,50	68927,50
ниже 0.000 куб. м	4007,20	4007,20
Площадь жилого здания, кв. м	21701,44	20703,6
Общая площадь квартир, кв. м	13964,64	14085,00
Количество этажей	16-17 + подвал +верхний технический этаж	16-17 + подвал +верхний технический этаж
Количество квартир	279	279
в том числе:		
Однокомнатных	141	141
Двухкомнатных	123	123
трехкомнатных	15	15
Общая площадь нежилых – помещения офисов, кв. м	698,00	698,00

Взам. инв. №	
Подпись и дата	
Инв. № подл.	

Изм.	Кол.	Лист	Недок	Подпись	Дата

П-011-ИОС5.3.ПЗ

Лист

2

1.2. Основание для разработки

Проект внутренних систем водоснабжения жилого дома выполнен на основании следующих исходных данных и нормативных документов:

- технико-экономических показателей (ТЭП), утвержденных Заказчиком;
- технического задания Заказчика;
- архитектурно-строительных чертежей;
- технологических заданий;
- генплана;
- вертикальной планировки;
- геологических изысканий;
- Технических условий АО «Мосводоканал» № ДП-К о подключении (технологическом присоединении) к централизованной системе водоотведения отг.;
- Технических условий ГУП «Мосводосток» №..... от на подключение к централизованной системе водоотведения поверхностных сточных вод.;
- Федерального закона Российской Федерации от 29 декабря 2004г. № 190-ФЗ «Градостроительный кодекс Российской Федерации»;
- Федерального закона Российской Федерации от 22 июля 2008г. №123-ФЗ «Технический регламент о требованиях пожарной безопасности»;
- Федерального закона Российской Федерации от 30.12.2009 № 384-ФЗ «Технический регламент о безопасности зданий и сооружений»;
- Федерального закона Российской Федерации от 27.12.2002 № 184-ФЗ «О техническом регулировании»;
- Постановления Правительства РФ от 16 февраля 2008г. № 87 «О составе разделов проектной документации и требованиях к их содержанию» с изменениями;
- СП 30.13330.2016 «Внутренний водопровод и канализация зданий»;
- СП 31.13330.2012 «Водоснабжение. Наружные сети и сооружения»;
- СП 42.13330.2011 «Градостроительство. Планировка и застройка городских и сельских поселений»;
- СП 118.13330.2012 «Общественные здания и сооружения»;
- СП 54.13330.2011 «Здания жилые многоквартирные»;

Инов. № подл.	Подпись и дата	Взам. инв. №							П-011-ИОС5.3.ПЗ	Лист
			Изм.	Кол.	Лист	Недок	Подпись	Дата		3

- СП 4.13130.2009 «Системы противопожарной защиты. Ограничение распространения пожара на объектах защиты. Требования к объемно-планировочным и конструктивным решениям»;
- МГСН 6.02-03 «Тепловая изоляция трубопроводов различного назначения»;

Инв. № подл.	Подпись и дата					Взам. инв. №
Изм.	Кол.	Лист	Недок	Подпись	Дата	Лист 4

П-011-ИОС5.3.ПЗ

2. Системы водоотведения

2.1. Общая часть

В здании жилого дома запроектированы следующие системы водоотведения:

- хозяйственно-бытовая канализация (К1);
- дождевая канализация (К2);
- канализация условно-чистых вод (К13н).

Количество хозяйственно-бытовых стоков (максимальные расходы):

135,72 м3/сут; 11,68 м3/час.

Количество дождевых стоков с кровли – 12,9 л/сек.

Для дождевых стоков предусмотрены локальные очистные сооружения на весь жилой и общественный комплекс в северо-восточной части рассматриваемой территории. Очистка дождевых и талых сточных вод предусмотрена до показателей водоемов рыбохозяйственного назначения. Качественный состав поверхностного стока после очистки по взвешенным веществам - 3,0 мг/л, по нефтепродуктам - 0,05 мг/л.

2.2. Хозяйственно-бытовая канализация (К1).

Хозяйственно-бытовые стоки от санитарных приборов и технологического оборудования самотеком отводятся в наружную систему хозяйственно-бытовых стоков. Прокладка трубопроводов проектируемой системы бытовой канализации от здания до первого колодца выполняется из труб ПВХ. Диаметр выпусков 100-150 мм.

Вентиляция хозяйственно-бытовой канализации предусматривается через стояки внутренней канализации. Самотечная сеть хозяйственно-бытовой канализации предусмотрена из труб ПВХ диаметрами 160 мм. Колодцы на сети выполняются из сборных железобетонных элементов диаметром 1,5 м по ГОСТ 8020-90 по типовому проекту Мосинжпроект СК 2409-93 и типовому проекту Моспроект ПП 16-8.

2.3. Дождевая канализация (К2).

Отвод поверхностного стока (дождевых и талых вод) всего комплекса обеспечивается уклонами проектного рельефа и будет осуществляться в существующую наружную сеть дождевой канализации диаметром 400 мм

Взам. инв. №	
Подпись и дата	
Инв. № подл.	

Изм.	Кол.	Лист	Чедок	Подпись	Дата	П-011-ИОС5.3.ПЗ					Лист
											5

Поверхностные стоки с территории застройки стекают в дождеприёмные колодцы и, далее в закрытую сеть дождевой канализации, по которой транспортируются на очистные сооружения поверхностного стока закрытого типа.

Поверхностный сток отводится с территории водосбора площадью 0,48 га, в том числе:

- с площади твердых покрытий – 0,37 га;
- с площади озеленения – 0,11 га;

Расчетные расходы дождевых вод определены на основании СП 32.13330.2012 п.7.4.:

$$q_{r} = \frac{\Psi_{mid} \cdot A^{1.2} \cdot F}{t_r^{1.2n-0.1}}$$

где А, п - параметры, характеризующие соответственно интенсивность и продолжительность дождя для конкретной местности (определяются по 7.4.2);

Ψ_{mid} - средний коэффициент стока, определяемый в соответствии с указаниями 7.3.1 как средневзвешенная величина в зависимости от значения Ψ_i для различных видов поверхностей водосбора;

$$\Psi_{mid} = (0,95 \times 0,37 + 0,1 \times 0,11) / 0,48 = 0,775$$

F - расчетная площадь стока, га;

t_r - расчетная продолжительность дождя, равная продолжительности протекания дождевых вод по поверхности и трубам до расчетного участка (определяется в соответствии с указаниями, приведенными в 7.4.5).

A – параметр, определяемый по формуле:

$$A = q_{20} 20^n \left(1 + \frac{\lg P}{\lg m_r} \right)^y,$$

q_{20} - интенсивность дождя для данной местности (продолжительностью 20 мин при P=1 год в л/с на 1 га), определяемый по приложению Б СП 32.13330.2012 и равной 80 л/сек

n – показатель степени, определяемый по табл. 9 и равный 0,71;

m_r – среднее количество дождей за год, принимаемое по табл. 9 – 150;

y- показатель степени, принимаемый по табл. 9 - 1,33;

P – период однократного превышения расчетной интенсивности – 1

$$A = 80 \cdot 20^{0,71} = 671,15$$

t_r – расчетная продолжительность протекания дождевых вод составляет 8,64

МИН

Инов. № подл.	Подпись и дата	Взам. инв. №

Изм.	Кол.	Лист	Недок	Подпись	Дата	П-011-ИОС5.3.ПЗ	Лист
							6

$$t_r = t_{con} + t_{can} + t_r = 10,28 \text{ мин};$$

$$t_{con} = 5 \text{ мин};$$

$$t_{can} = 0,021 \sum \frac{l_{can}}{v_{can}} = 0$$

$L = 0,00$ м - длина участков лотков;

$$t_r = 0,017 \sum \frac{l_r}{v_r} = 5,28 \text{ мин}$$

$$L = 248,5 \text{ м};$$

$$Q_r = \frac{0,775 \cdot 671 \cdot 15^{1,2} \cdot 0,48}{10,28^{1,2+0,71-0,1}} = 159,11 \text{ л/с}.$$

Расход стоков составляет: $q_{cal} = \beta Q_r = 0,65 \times 159,11 = 103,42$ л/сек

где β – коэффициент, учитывающий заполнение свободной емкости сети в момент возникновения напорного режима.

Среднегодовой объем поверхностных сточных вод в период выпадения дождей, таяния снега и мойки дорожных покрытий, определяется по формуле:

$$W_r = W_q + W_T + W_{n-m},$$

где: W_q – годовой объем осадков (жидких), м^3 ;

W_T – годовой объем осадков (твердых), м^3 ;

W_{n-m} – объем стока от поливомоечных работ, м^3 .

Годовой расход поверхностных дождевых вод составляет:

$$W_q = 10 \times H_q \times f_q \times F, \text{ м}^3$$

где: F – площадь водосбора, га;

H_q – среднее многолетнее годовое количество осадков,

$H_q = 644$ мм, из них твердых – 201 мм.

f_q – коэффициент дождевого стока; определяется, как средневзвешенная величина в зависимости от коэффициентов f характеризующих поверхность бассейна принимаем:

$f = 0,8$ – для твердых покрытий, $f = 0,4$ – для спец. покрытий, $f = 0,1$ – для газонов.

Площадь водосбора – 0,48 га, из них:

- площадь застройки, асфальтового покрытия и дорог – 0,37 га;
- площадь озеленения – 0,11 га.

$$f_q = (0,8 \times 0,37 + 0,1 \times 0,11) / 0,48 = 0,640$$

Взам. инв. №	
Подпись и дата	
Инв. № подл.	

Изм.	Кол.	Лист	Недок	Подпись	Дата

П-011-ИОС5.3.ПЗ

Лист

7

$$W_q = 10 \times 443 \times 0,640 \times 0,48 = 1360,9 \text{ м}^3/\text{год}$$

Годовой расход талых вод составляет:

$$W_T = 10 \times H_T \times f_T \times F, \text{ м}^3$$

f_T – коэффициент талых вод; принимаем $f_T = 0,6$.

$$W_T = 10 \times 201 \times 0,6 \times 0,48 = 578,88 \text{ м}^3/\text{год}$$

Годовое количество поливочных вод W_{n-m} , определяется по формуле:

$$W_{n-m} = K \times m \times F_M, \text{ м}^3/\text{год},$$

где: K – количество поливов в году, равное 150;

m – норма расхода воды на полив в куб.м/кв.м, принимается равной 1,2 л/м²; $\psi_m = 0,5$ коэффициент стока для поливомоечных вод;

$F = 0,18$ га – площадь покрытий, подвергающихся мокрой уборке.

$$W_{n-m} = 10 \times 1,2 \times 0,5 \times 0,18 \times 150 = 162 \text{ м}^3/\text{год}.$$

Объем годового стока, м³, рассчитывается по формуле:

$$W_r = 1360,9 + 578,88 + 162 = 2101,78 \text{ м}^3/\text{год}$$

Объем дождевого стока от расчетного дождя, отводимого на очистные сооружения с территории строительства составляет:

$$W_{оч} = 10 h_a \psi_{mid} F;$$

где: $h_a = 6,5$ мм – максимальный слой осадков за дождь;

$\psi_{mid} = 0,641$ - средний коэффициент стока от расчетного дождя;

$F = 0,87$ га – площадь стока.

$$W_{оч} = 10 \times 6,5 \times 0,640 \times 0,48 = 19,97 \text{ м}^3$$

Дождевые стоки с территории всего микрорайона будут собираться и отводятся в проектируемую систему дождевой канализации.

Минимальная глубина заложения самотечных труб – 1.10м.

3. Мероприятия по эксплуатации инженерных сетей и сооружений

Работники инженерных сетей и сооружений должны руководствоваться ПОТ Р М-025- 2002 г. «Межотраслевые правила по охране труда при эксплуатации водопроводно-канализационного хозяйства», утвержденными Минтруда России за № 61 от 16.08.2002 г.,

«Положение о проведении планово-предупредительного ремонта на

Инов. № подл.	Подпись и дата	Взам. инв. №

Изм.	Кол.	Лист	Недок	Подпись	Дата	П-011-ИОС5.3.ПЗ	Лист
							8

предприятия водопроводно-канализационного хозяйства» утвержденное 01.06.1989 г. Госстроем РСФСР.

Эксплуатацию инженерных сетей и сооружений следует осуществлять в соответствии с требованиями норм, изложенных в ВСН58-88(р) Госкомархитектуры «Положение о проведении реконструкции, ремонта и технического обслуживания зданий, объектов коммунального и социально-культурного назначения», М., 1990 г. В задачу эксплуатационной службы сетей и насосных станций входят:

- обеспечение условий для пропуска расчетных расходов воды;
- обеспечение нормальной вентиляции трубопроводов и сооружений;
- предотвращение возможности подтопления отдельных частей зданий и территорий в результате неисправных сетей и оборудования.

Состав работ при эксплуатации сетей включает наблюдение за строительством, приемкой в эксплуатацию и работой сети. Наблюдение за работой сети состоит из наружного и глубокого (технического) осмотра сети, трубопроводов и сооружений на них. В целях профилактики должна проводиться промывка, дезинфекция и прочистка сетей с целью удаления из труб отложений и осадка для восстановления их работоспособности.

Техническая эксплуатация насосных станций должна обеспечивать бесперебойную и надежную перекачку расчетных расходов и высокие технико-экономические показатели работы оборудования.

Для централизованного управления инженерными сетями и оборудованием необходимо создать диспетчерскую службу.

Генеральный подрядчик в течение 2-х годичного срока с момента сдачи в эксплуатацию законченного строительством сетей и сооружений обязан гарантировать качество строительных работ и за свой счет устранять допущенные по его вине дефекты и недоделки.

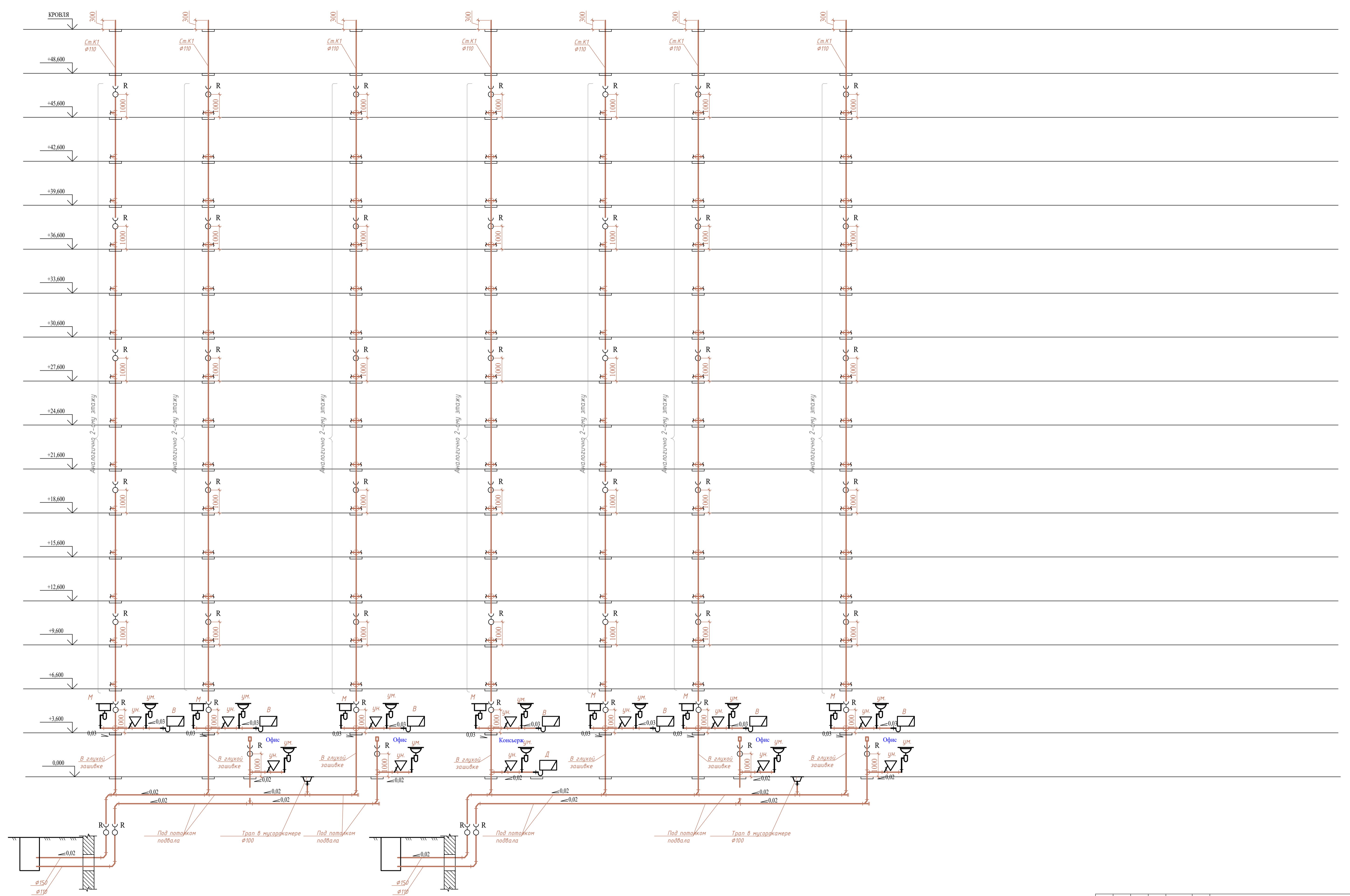
Текущий ремонт сетей и сооружений должен проводиться с периодичностью, обеспечивающей их эффективную эксплуатацию с момента завершения строительства до момента постановки на капитальный ремонт.

Капитальный ремонт сетей и сооружений должен включать устранение неисправностей всех изношенных элементов, восстановление и замену их на более долговечные и экономичные, улучшающие эксплуатационные показатели.

Взам. инв. №							
	Подпись и дата						
Инов. № подл.							
Изм.	Кол.	Лист	Недод.	Подпись	Дата	П-011-ИОС5.3.ПЗ	Лист
							9

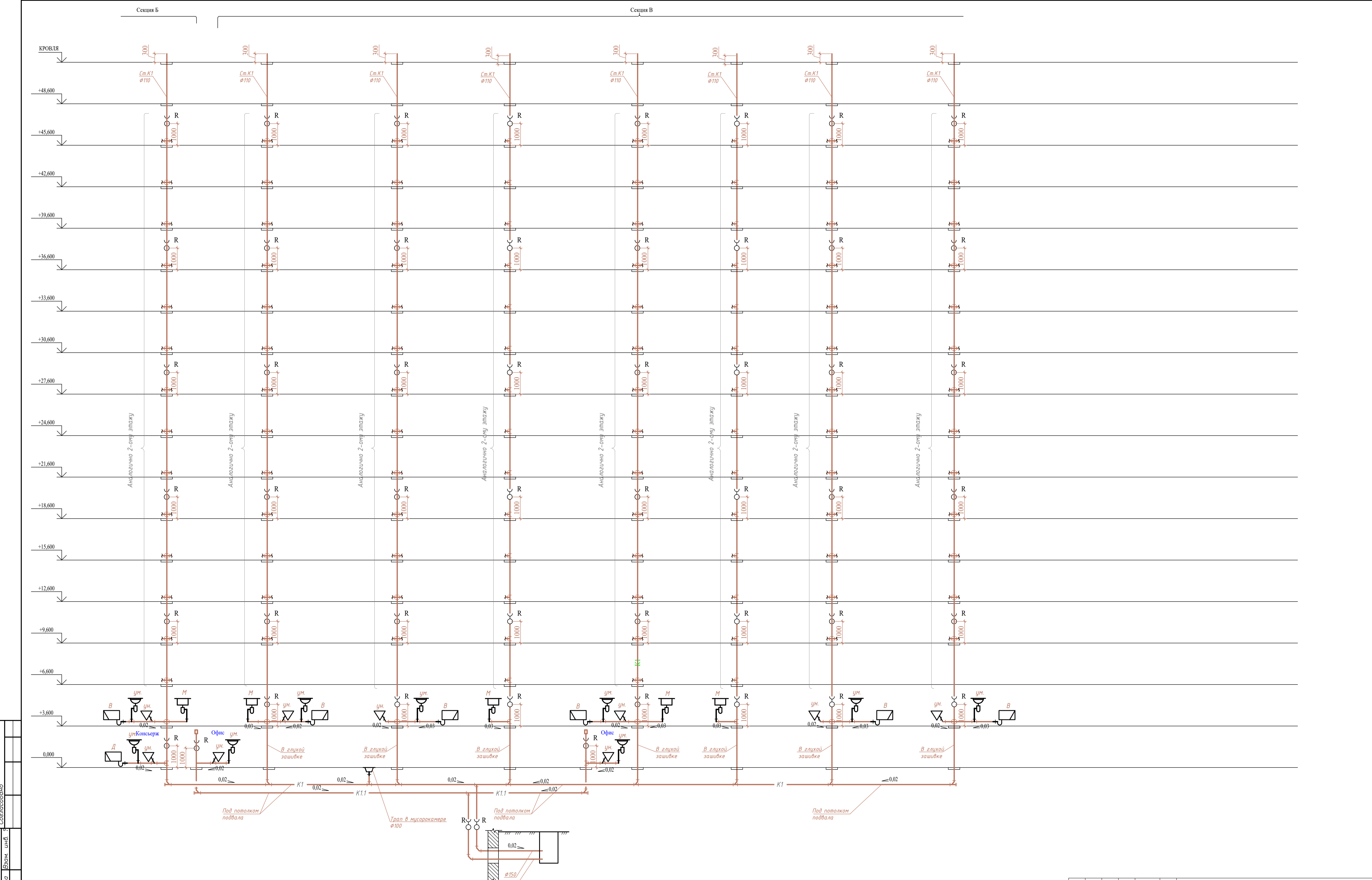
Секция А

Секция Б



Инв. ? подл. Погр. и дата
 Согласована
 Разработчик
 Рук. проекта
 ГИП
 Норм. контр.

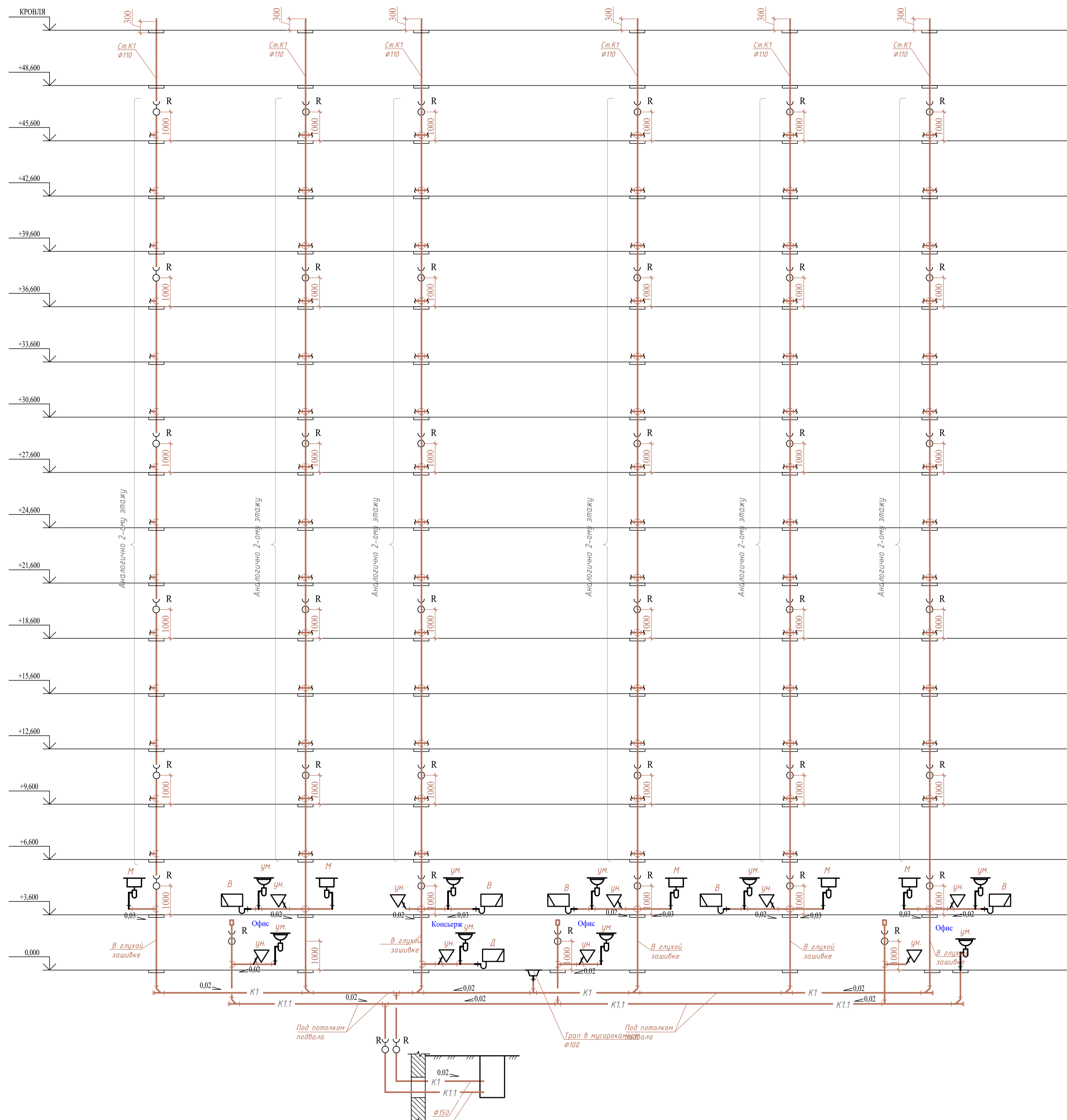
			П-011-ИОС 5.3		
Изм.	№	Лист	Лист	Подп.	Дата
Разработчик					
Рук. проекта					
ГИП					
Норм. контр.					
Система водоотведения			Стадия	Лист	Листов
Принципиальная схема хозяйственно-бытовой канализации К1 (начало)			П	1	
Формат А1					



Изм. ? подд. Подр. и дата
 Согласована
 Разработал
 Рук. проекта
 ГИП
 Норм. контр.

			П-011-ИОС 5.3		
Изм.	№	Лист	Подп.	Дата	
Разработал					
Рук. проекта					
ГИП					
Норм. контр.					
Система водоотведения			Стадия	Лист	Листов
Принципиальная схема хозяйственно-бытовой канализации(продолжение)			П	2	
			Формат А1		

Секция Г



Изм. ? посл. Попр. и дата
 Согласована
 Разработал
 Рук. проекта
 ГИП
 Норм. контр.

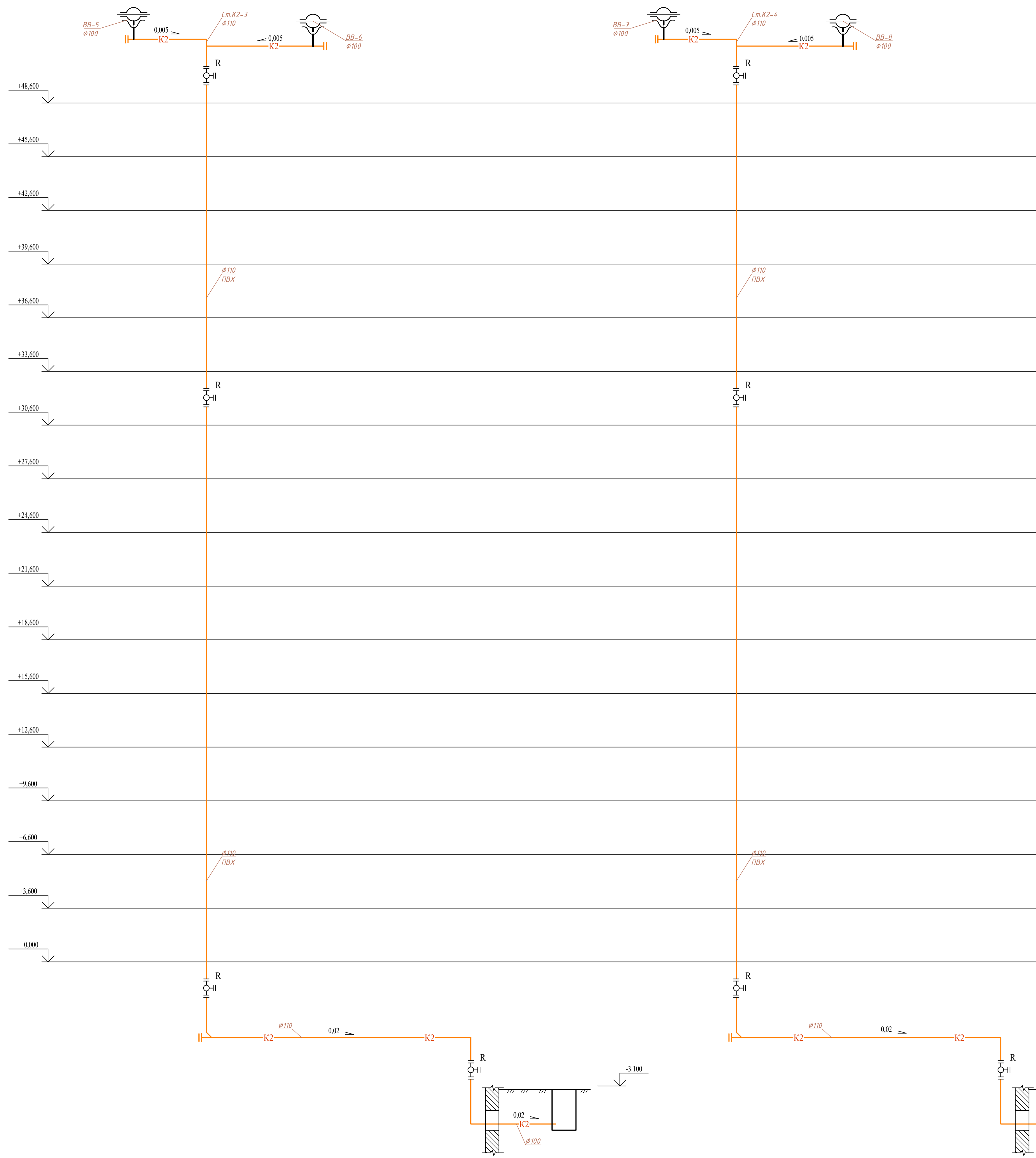
				П-011-ИОС 5.3		
Изм.	№	Лист	№ док.	Подп.	Дата	
Разработал						
Рук. проекта						
ГИП						
Норм. контр.						
				Система водоотведения		
				Принципиальная схема		
				хозяйственно-бытовой		
				канализации (окончание)		
				Стадия	Лист	Листов
				П	3	
				Формат А1		



Прямаяк 500x500x500 с насосом ГНОМ 10-10К, Q=10м.в.ст., N=1.1кВт
 Прямаяк 500x500x500 с насосом ГНОМ 10-10К, Q=10м.в.ст., N=1.1кВт
 Прямаяк 500x500x500 с насосом ГНОМ 10-10К, Q=10м.в.ст., N=1.1кВт

				П-011-ИОС 5.3		
Изм.	№	Лист № док.	Подп.	Дата		
Разработал						
Рук. проекта						
ГИП						
Норм. контр.						
					Система водоотведения	
					Стадия	
					Лист	
					Листов	
					П 4	
					Принципиальная схема дождевой и условно чистой канализации(начало)	
					Формат А1	

Изм. ? посл. Погр. и дата Изм. инв. ? Согласована

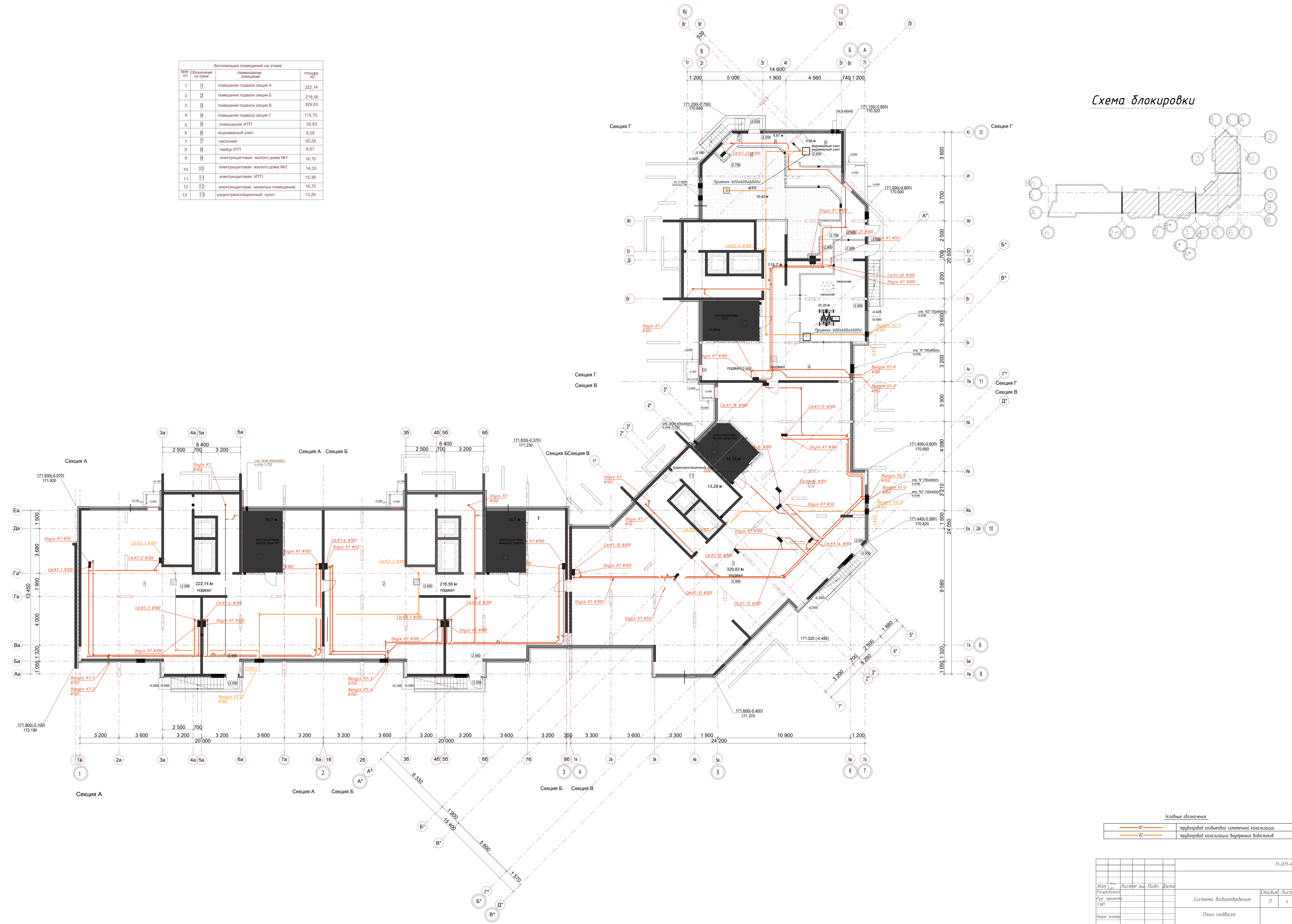
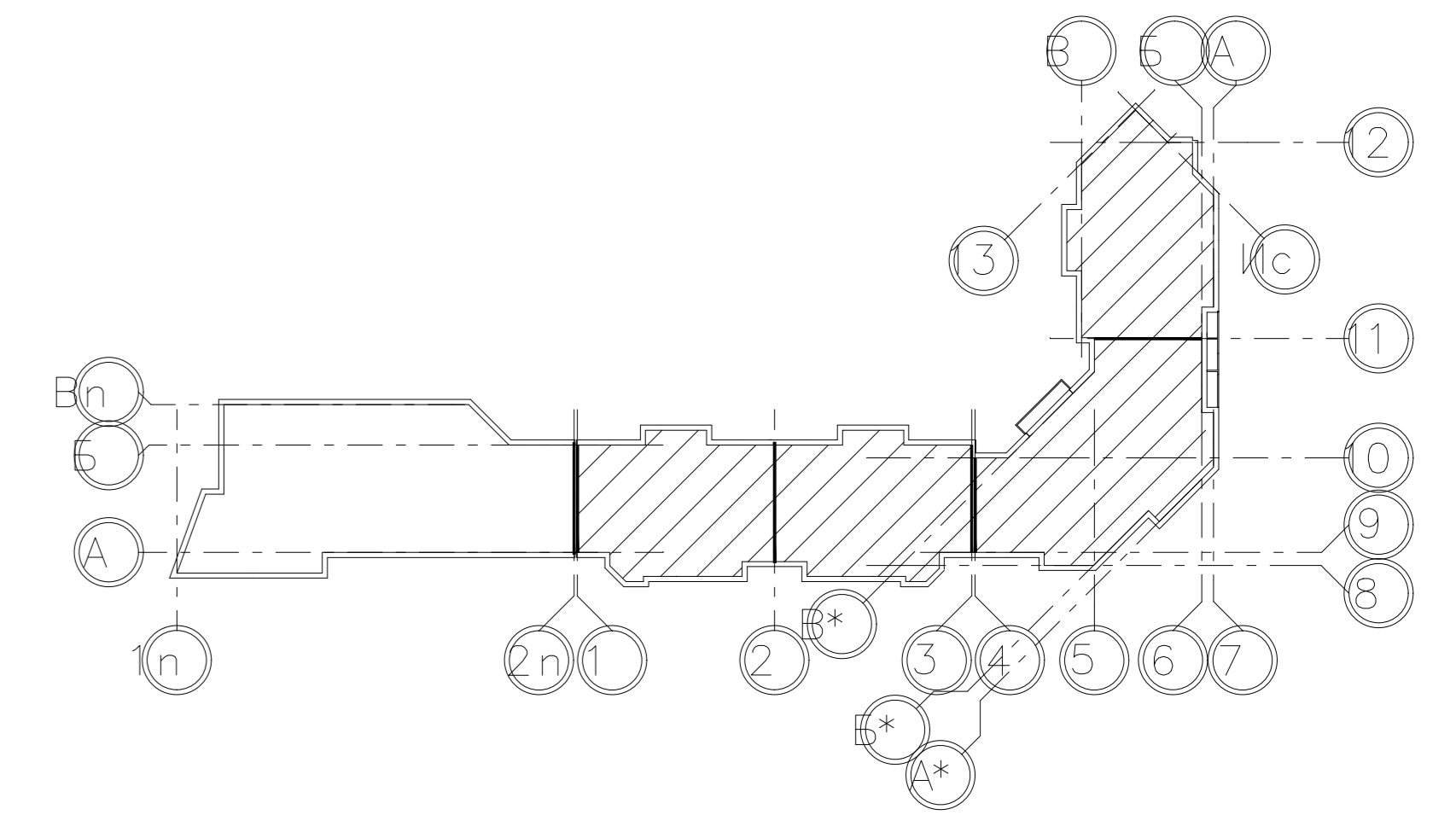


Изм. ? по зад. Погр. и дата
 Разр. и дата
 Согласована

				П-011-ИОС 5.3		
Изм.	№	Лист № док.	Подп.	Дата		
Разработал					Стадия	Лист
Рук. проекта					П	5
ГИП					Листов	
Норм. контр.					Принципиальная схема дождевой и условно чистой канализации (окончание)	
				Формат	А1	

Экспликация помещений на этаже			
№ п/п	Обозначение на плане	Наименование помещений	площадь м ²
1	1	помещение подвала секция А	222,14
2	2	помещение подвала секция Б	218,56
3	3	помещение подвала секция В	329,83
4	4	помещение подвала секция Г	115,70
5	5	помещение ИТП	55,83
6	6	водомерный узел	9,29
7	7	насосная	35,29
8	8	тамбур ИТП	6,67
9	9	электрическая жилого дома №1	16,70
10	10	электрическая жилого дома №2	14,33
11	11	электрическая ИТП	15,38
12	12	электрическая нежилых помещений	16,70
13	13	радиотрансляционный пункт	13,29

Схема блокировки

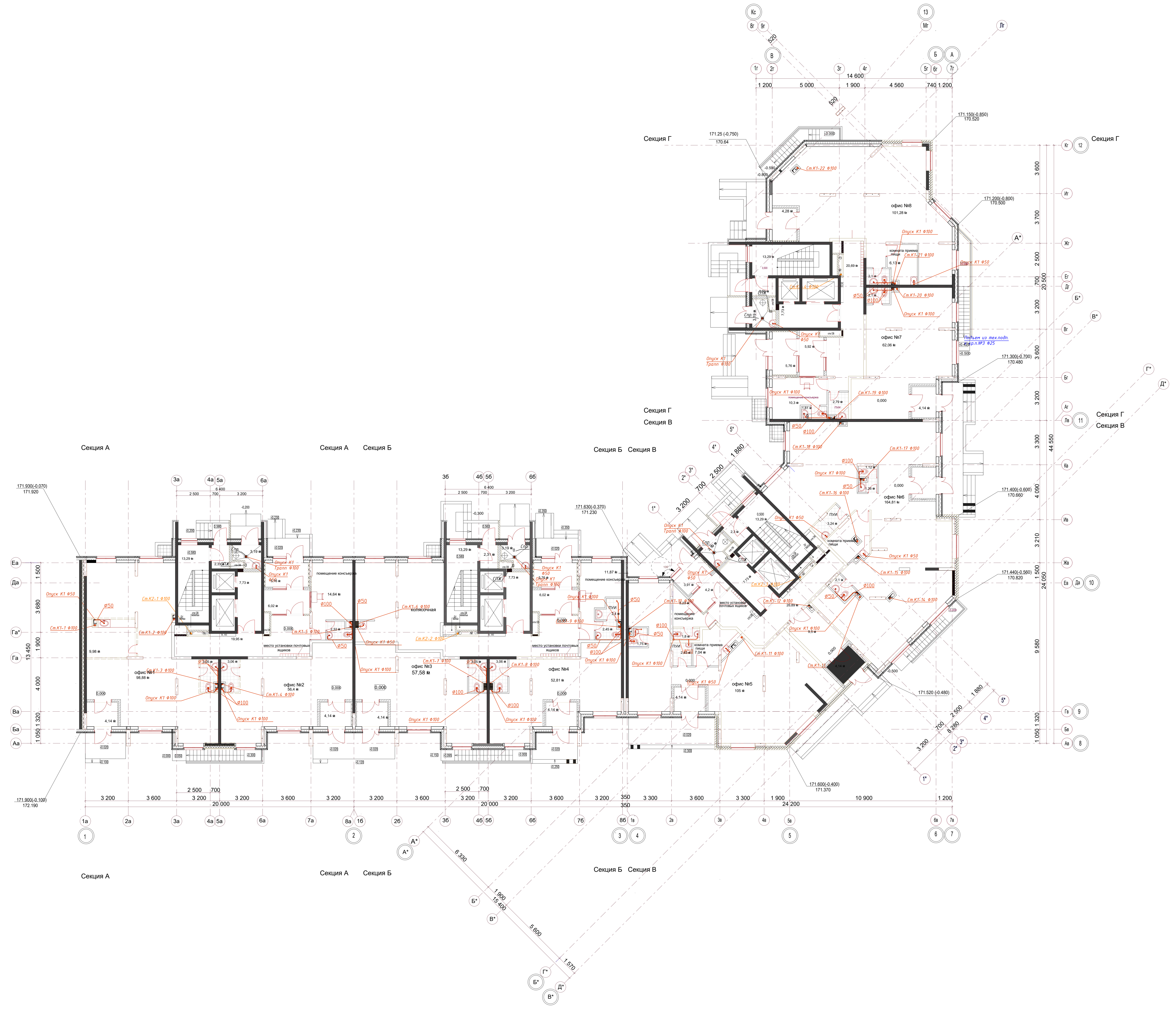


Условные обозначения

	К1	проулыки канализации внешней канализации
	К2	проулыки канализации внутренних водопроводов

П-011-ИОС 5.3					
Изм.	№	Лист	№ док.	Подп.	Дата
Разработчик					
Рук. проектир.					
Проэк. контр.					
Система водоотведения					
План подвала.					
Статус	Лист	Листов			
П	6				

Согласовано
Имя, И. П. Подпись, и дата Взам. инв. №



ЭКСПЛИКАЦИЯ ПОМЕЩЕНИЙ 1-ГО ЭТАЖА (СЕКЦИЯ А)

№ п/п	Наименование помещений	площадь м²
1	коридор	19,95
2	лифтовой холл	7,73
3	тамбур незадымляемой лестницы	2,31
4	незадымляемая лестница до отметки 2-го этажа	13,29
5	мусорокамера	3,19
6	тамбур	5,76
7	тамбур	6,02
8	комната консьержа	14,64
9	санузел в комнате консьержа	2,32
10	офис № 1	98,72
11	офис № 2	56,40

ЭКСПЛИКАЦИЯ ПОМЕЩЕНИЙ 1-ГО ЭТАЖА (СЕКЦИЯ Б)

№ п/п	Наименование помещений	площадь м²
1	коридор	19,93
2	лифтовой холл	7,73
3	тамбур незадымляемой лестницы	2,31
4	незадымляемая лестница до отметки 2-го этажа	13,29
5	мусорокамера	3,19
6	тамбур	5,76
7	тамбур	6,02
8	комната консьержа	11,87
9	санузел в комнате консьержа	2,45
10	ПУИ	2,40
11	офис № 3	99,00
12	офис № 4	52,63

ЭКСПЛИКАЦИЯ ПОМЕЩЕНИЙ 1-ГО ЭТАЖА (СЕКЦИЯ В)

№ п/п	Наименование помещений	площадь м²
1	коридор	20,80
2	лифтовой холл	7,73
3	тамбур незадымляемой лестницы	2,31
4	незадымляемая лестница до отметки 2-го этажа	13,29
5	мусорокамера	3,19
6	тамбур	3,91
7	тамбур	4,2
8	комната консьержа	5,23
9	санузел в комнате консьержа	1,8
10	сквозной проход	13,81
11	офис № 5	105,05
12	офис № 6	164,69

ЭКСПЛИКАЦИЯ ПОМЕЩЕНИЙ 1-ГО ЭТАЖА (СЕКЦИЯ Г)

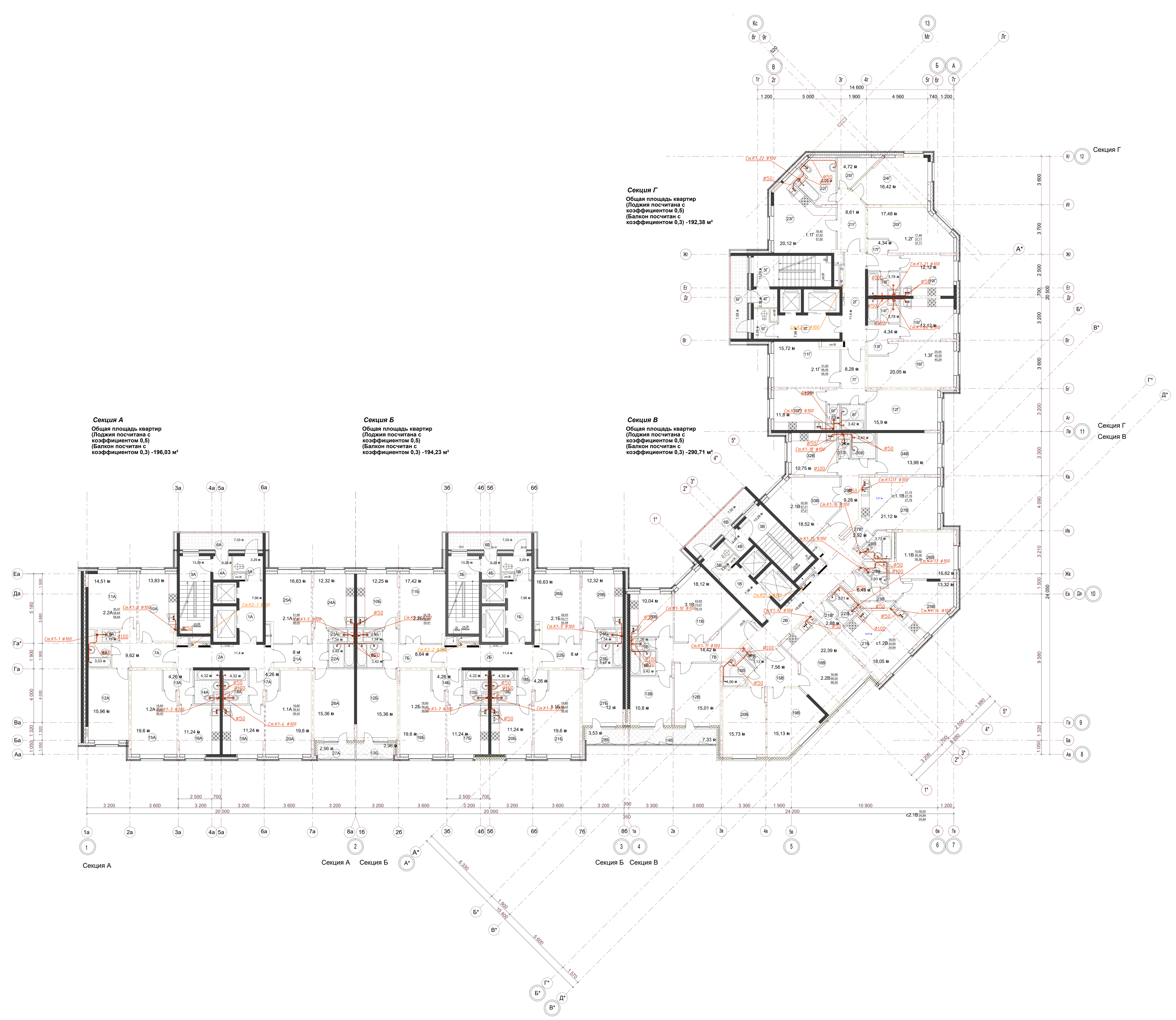
№ п/п	Наименование помещений	площадь м²
1	коридор	20,60
2	лифтовой холл	7,73
3	тамбур незадымляемой лестницы	2,31
4	незадымляемая лестница до отметки 2-го этажа	13,29
5	мусорокамера	3,19
6	тамбур	5,76
7	тамбур	5,92
8	комната консьержа	10,3
9	санузел в комнате консьержа	1,81
10	ПУИ	2,79
11	офис № 7	62,06
12	офис № 8	101,28

Условные обозначения

	К1	трубопровод хозяйственной канализации
	К2	трубопровод канализации внешних водосточной

ИЗМ. №					Лист №					Подп.					Дата					П-011-ИОС 5.3																																																	
Изм. №										Лист №										Подп.										Дата										Стадия										Лист										Листов									
Изм. №										Лист №										Подп.										Дата										П										7																			
Изм. №										Лист №										Подп.										Дата										План первого этажа																													

Согласовано:
 Имя, Фамилия, Подпись, и дата: _____



Секция А
Общая площадь квартир
(Подъезд посчитан с коэффициентом 0,5)
(Балкон посчитан с коэффициентом 0,3) -196,03 м²

Секция Б
Общая площадь квартир
(Подъезд посчитан с коэффициентом 0,5)
(Балкон посчитан с коэффициентом 0,3) -194,23 м²

Секция В
Общая площадь квартир
(Подъезд посчитан с коэффициентом 0,5)
(Балкон посчитан с коэффициентом 0,3) -290,71 м²

Секция Г
Общая площадь квартир
(Подъезд посчитан с коэффициентом 0,5)
(Балкон посчитан с коэффициентом 0,3) -192,38 м²

ОКСПИКАЦИЯ ПОМЕЩЕНИЙ								
№ пом.	Наименование помещения	Площадь	№ пом.	Наименование помещения	Площадь			
Секция А								
1А	Лифтовой холл	7,96	1В	Лифтовой холл	7,96			
2А	Коридорный холл	11,40	2В	Коридорный холл	11,40			
3А	Лестничная клетка	13,29	3В	Лестничная клетка	13,29			
4А	Тамбур лестничной клетки	2,38	4В	Тамбур лестничной клетки	2,38			
5А	Тамбур лифтовой шахты (с санузлом)	3,29	5В	Тамбур лифтовой шахты (с санузлом)	3,29			
6А	Балкон переходной	7,59	6В	Балкон переходной	7,59			
Общая площадь		45,91	Общая площадь		45,91			
Секция Б								
7А	Прихожая - коридор	9,62	7В	Прихожая - коридор	14,42			
8А	Ванная	3,53	8В	Ванная	3,42			
9А	Санузел	1,19	9В	Санузел	1,26			
10А	Кухня - столовая	13,83	10В	Кухня - столовая	10,04			
11А	Гостиная	15,51	11В	Гостиная	19,12			
12А	Спальня	15,96	12В	Спальня	15,01			
Общая площадь		58,64	Общая площадь		10,80			
13А	Прихожая - коридор	4,26	14В	Лоджия с коэффициентом - 0,5	3,67			
14А	Санузел	4,32	Общая площадь		76,74			
15А	Жилая комната	19,60	15В	Прихожая - коридор	7,56			
16А	Кухня - столовая	11,24	16В	Ванная	4,06			
Общая площадь		39,42	17В	Санузел	1,13			
17А	Прихожая - коридор	4,26	18В	Кухня - столовая	22,39			
18А	Ванная	3,42	19В	Спальня	15,13			
19А	Кухня - столовая	11,24	20В	Спальня	15,73			
20А	Жилая комната	19,60	Общая площадь		66,00			
Общая площадь		39,42	21В	Прихожая - коридор	2,88			
21А	Прихожая - коридор	8,00	21В	Жилая комната	18,05			
22А	Ванная	3,42	22В	Санузел	3,71			
23А	Санузел	1,34	Общая площадь		24,64			
24А	Кухня - столовая	12,32	23В	Прихожая - коридор	6,49			
25А	Гостиная	16,63	24В	Санузел	2,83			
26А	Спальня	15,36	25В	Кухня - столовая	13,32			
27А	Лоджия с коэффициентом - 0,5	1,48	26В	Жилая комната	15,62			
Общая площадь		58,55	Общая площадь		38,38			
Всего:		241,54	27В	Прихожая	2,92			
Секция В								
16	Лифтовой холл	7,96	17В	Прихожая - коридор	21,12			
2	Коридорный холл	11,40	18В	Санузел	3,72			
3	Лестничная клетка	13,29	19В	Прихожая - коридор	27,76			
4	Тамбур лестничной клетки	2,38	20В	Ванная	3,42			
5	Тамбур лифтовой шахты (с санузлом)	3,29	31В	Санузел	1,26			
6	Балкон переходной	7,59	32В	Кухня - столовая	10,75			
Общая площадь		45,91	33В	Спальня	18,52			
7	Прихожая - коридор	8,64	34В	Спальня	13,98			
8	Ванная	3,42	Общая площадь		57,21			
9	Санузел	1,34	Всего:		345,11			
10	Кухня - столовая	12,25	Секция Г					
11	Гостиная	17,42	1Г	Лифтовой холл	7,96			
12	Спальня	15,36	2Г	Коридорный холл	11,40			
13	Лоджия с коэффициентом - 0,5	1,48	3Г	Лестничная клетка	13,29			
Общая площадь		59,91	4Г	Тамбур лестничной клетки	2,38			
14	Прихожая - коридор	4,26	5Г	Тамбур лифтовой шахты (с санузлом)	3,29			
15	Санузел	4,32	6Г	Балкон переходной	7,59			
16	Жилая комната	19,60	Общая площадь		45,91			
17	Кухня - столовая	11,24	7Г	Прихожая - коридор	8,28			
Общая площадь		39,42	8Г	Ванная	3,42			
18	Прихожая - коридор	4,26	9Г	Санузел	1,33			
19	Ванная	3,42	10Г	Кухня - столовая	11,80			
20	Кухня - столовая	11,24	11Г	Гостиная	15,72			
21	Жилая комната	11,24	12Г	Спальня	15,90			
Общая площадь		39,42	Общая площадь		56,45			
22	Прихожая - коридор	8,00	13Г	Прихожая - коридор	4,34			
23	Ванная	3,42	14Г	Санузел	3,78			
24	Санузел	1,34	15Г	Кухня - столовая	12,12			
25	Кухня - столовая	12,32	16Г	Жилая комната	20,05			
26	Гостиная	16,63	Общая площадь		40,29			
27	Спальня	12,00	17Г	Прихожая - коридор	4,34			
28	Лоджия с коэффициентом - 0,5	1,77	18Г	Санузел	3,78			
Общая площадь		55,48	19Г	Кухня - столовая	12,12			
Всего:		240,14	20Г	Жилая комната	17,48			
Секция Г								
Общая площадь		37,72	21Г	Прихожая - коридор	8,61			
Всего:		238,22	22Г	Санузел	8,05			
			23Г	Кухня - столовая	20,12			
			24Г	Спальня	16,42			
			25Г	Кладовая	4,72			
Общая площадь		57,92						
Всего:		238,22						

Условные обозначения
 К1 - трубопровод хозяйственной канализации
 К2 - трубопровод канализации внутренних водосточных

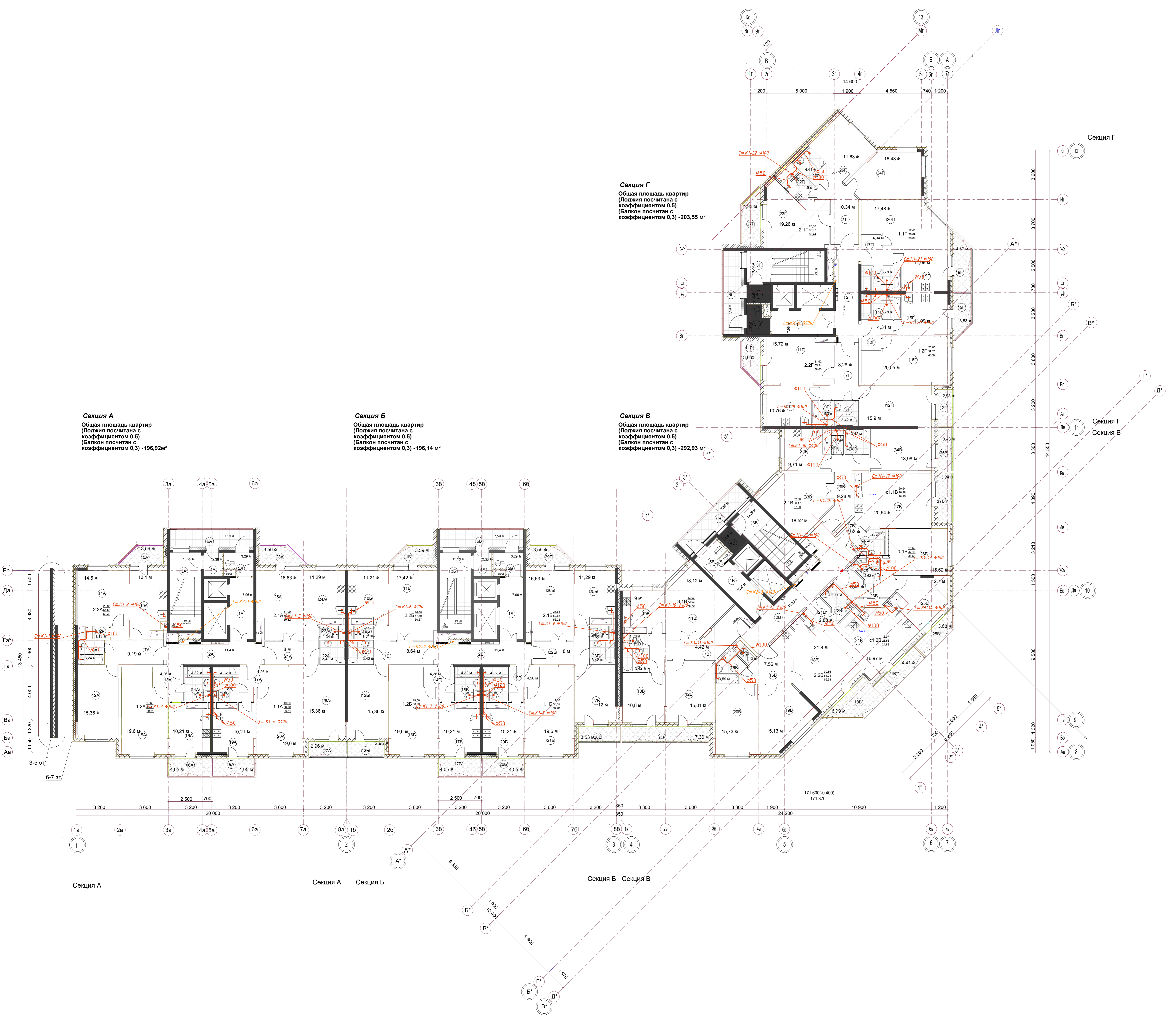
Изм.				Лист				Дата			
Исполн.				Лист				Дата			
Разработчик				Лист				Дата			
Проектировщик				Лист				Дата			
Проверщик				Лист				Дата			

Система водоотведения: П 8

План второго этажа.

П-011-ИОС 5.3

Согласовано:
 Имя, Ф.И.О. Подпись, и дата



Секция А
Общая площадь квартир (Лоджия посчитана с коэффициентом 0,5) (Балкон посчитан с коэффициентом 0,3) - 196,92м²

Секция Б
Общая площадь квартир (Лоджия посчитана с коэффициентом 0,5) (Балкон посчитан с коэффициентом 0,3) - 196,14м²

Секция В
Общая площадь квартир (Лоджия посчитана с коэффициентом 0,5) (Балкон посчитан с коэффициентом 0,3) - 292,93м²

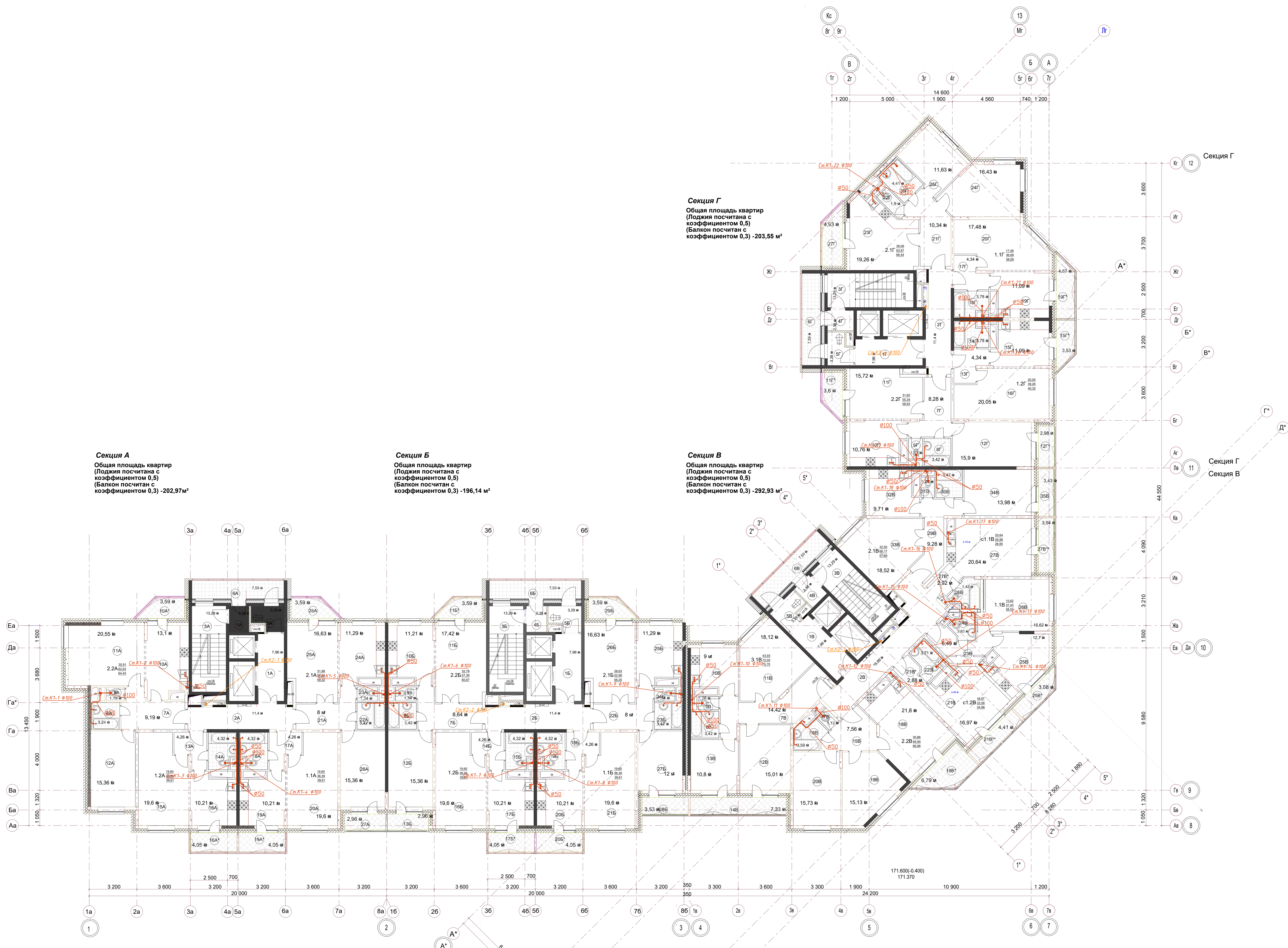
Секция Г
Общая площадь квартир (Лоджия посчитана с коэффициентом 0,5) (Балкон посчитан с коэффициентом 0,3) - 203,55м²

ЭКСПЛИКАЦИЯ ПОМЕЩЕНИЙ					
№ пом.	Наименование помещения	Площадь	№ пом.	Наименование помещения	Площадь
Общественная часть					
1А	Лифтовой холл	7,86	1В	Лифтовой холл	7,86
2 А	Квартирный холл	11,40	2 В	Квартирный холл	19,89
3 А	Лестничная клетка	13,29	3 В	Лестничная клетка	13,29
4 А	Тамбур лестничной клетки	2,38	4 В	Тамбур лестничной клетки	2,38
5 А	Тамбур лифтового холла (и тамп. холлов)	3,29	5 В	Тамбур лифтового холла (и тамп. холлов)	3,29
6 А	Балкон парковочной	7,59	6 В	Балкон парковочной	7,59
		Общая площадь			54,40
Квартиры					
2 - квартира № 2А					
7 А	Прихожая - коридор	9,19	7 В	Прихожая - коридор	14,42
8 А	Ванная	3,24	8 В	Ванная	3,42
9 А	Сауна	1,19	9 В	Сауна	1,26
10 А	Кухня - столовая	13,10	10 В	Кухня - столовая	9,00
11 А	Гостиная	14,50	11 В	Гостиная	18,12
12 А	Спальня	15,36	12 В	Спальня	15,01
13 А*	Лоджия с коэффициентом - 0,5	1,80	13 В	Спальня	10,80
14 А*	Лоджия с коэффициентом - 0,5	1,80	14 В	Лоджия с коэффициентом - 0,5	3,17
		Общая площадь			58,38
1 - квартира № 13А					
13 А	Прихожая - коридор	4,26	13 В	Прихожая - коридор	7,56
14 А	Сауна	4,32	14 В	Ванная	3,99
15 А	Жилая комната	19,60	15 В	Ванная	3,99
16 А	Кухня - столовая	10,21	16 В	Сауна	1,13
17 А*	Балкон с коэффициентом - 0,3	1,22	17 В	Кухня - столовая	21,80
		Общая площадь			39,61
1 - квартира № 17А					
17 А	Прихожая - коридор	4,26	17 В	Прихожая - коридор	7,56
18 А	Сауна	4,32	18 В*	Балкон с коэффициентом - 0,3	2,04
19 А	Жилая комната	19,60	19 В*	Балкон с коэффициентом - 0,3	2,04
20 А	Жилая комната	19,60	20 В	Сауна	3,71
21 А*	Балкон с коэффициентом - 0,3	1,22	21 В*	Балкон с коэффициентом - 0,3	1,32
		Общая площадь			39,61
2 - квартира № 21А					
21 А	Прихожая - коридор	8,00	21 В*	Балкон с коэффициентом - 0,3	1,32
22 А	Ванная	3,42	22 В	Сауна	3,42
23 А	Сауна	1,34	23 В	Прихожая - коридор	6,49
24 А	Кухня - столовая	11,29	24 В	Сауна	2,62
25 А	Гостиная	16,63	25 В	Кухня - столовая	12,70
26 А	Спальня	15,36	26 В	Жилая комната	15,62
27 А*	Лоджия с коэффициентом - 0,5	1,48	27 В*	Балкон с коэффициентом - 0,3	1,10
28 А*	Лоджия с коэффициентом - 0,5	1,80	28 В*	Лоджия с коэффициентом - 0,5	1,10
		Общая площадь			38,53
		Всего:			242,83
Секция Б					
16	Лифтовой холл	7,86	16	Лифтовой холл	7,86
2 Б	Квартирный холл	11,40	2 В	Квартирный холл	11,40
3 Б	Лестничная клетка	13,29	3 В	Лестничная клетка	13,29
4 Б	Тамбур лестничной клетки	2,38	4 В	Тамбур лестничной клетки	2,38
5 Б	Тамбур лифтового холла (и тамп. холлов)	3,29	5 В	Ванная	3,42
6 Б	Балкон парковочной	7,59	6 В	Кухня - столовая	9,71
		Общая площадь			45,91
2 - квартира № 6Б					
7 Б	Прихожая - коридор	8,84	7 В	Прихожая - коридор	8,84
8 Б	Ванная	3,42	8 В	Ванная	3,42
9 Б	Сауна	1,34	9 В	Сауна	1,34
10 Б	Кухня - столовая	11,21	10 В	Кухня - столовая	11,21
11 Б	Гостиная	17,42	11 В	Гостиная	17,42
12 Б	Спальня	15,36	12 В	Спальня	15,36
13 Б*	Лоджия с коэффициентом - 0,5	1,48	13 В	Лоджия с коэффициентом - 0,5	1,48
14 Б*	Лоджия с коэффициентом - 0,5	1,80	14 В*	Лоджия с коэффициентом - 0,5	1,80
		Общая площадь			60,87
1 - квартира № 14Б					
14 Б	Прихожая - коридор	4,26	14 В	Прихожая - коридор	8,28
15 Б	Сауна	4,32	15 В	Сауна	4,32
16 Б	Жилая комната	19,60	16 В	Жилая комната	19,60
17 Б*	Балкон с коэффициентом - 0,3	1,22	17 В*	Балкон с коэффициентом - 0,3	1,22
		Общая площадь			39,61
2 - квартира № 17Б					
17 Б	Прихожая - коридор	4,26	17 В	Прихожая - коридор	8,28
18 Б	Сауна	4,32	18 В	Сауна	4,32
19 Б	Жилая комната	10,21	19 В	Жилая комната	15,90
20 Б	Кухня - столовая	19,60	20 В	Лоджия с коэффициентом - 0,5	1,80
20Б*	Балкон с коэффициентом - 0,3	1,22	20 В*	Лоджия с коэффициентом - 0,5	1,49
		Общая площадь			58,70
		Всего:			347,33
Секция Г					
1 - квартира № 11Г					
11 Г	Прихожая - коридор	4,26	11 В	Прихожая - коридор	8,28
12 Г	Ванная	3,42	12 В	Ванная	3,42
13 Г	Сауна	1,33	13 В	Сауна	1,33
14 Г	Кухня - столовая	10,76	14 В	Кухня - столовая	15,72
15 Г	Гостиная	15,72	15 В	Гостиная	15,72
16 Г	Спальня	15,90	16 В	Спальня	15,90
17 Г*	Лоджия с коэффициентом - 0,5	1,80	17 В*	Лоджия с коэффициентом - 0,5	1,80
18 Г*	Лоджия с коэффициентом - 0,5	1,49	18 В*	Лоджия с коэффициентом - 0,5	1,49
		Общая площадь			58,70
2 - квартира № 21Г					
21 Г	Прихожая - коридор	4,26	21 В	Прихожая - коридор	8,28
22 Г	Ванная	3,42	22 В	Ванная	3,42
23 Г	Сауна	1,33	23 В	Сауна	1,33
24 Г	Кухня - столовая	10,76	24 В	Кухня - столовая	15,72
25 Г	Гостиная	15,72	25 В	Гостиная	15,72
26 Г	Спальня	15,90	26 В	Спальня	15,90
27 Г*	Лоджия с коэффициентом - 0,5	1,80	27 В*	Лоджия с коэффициентом - 0,5	1,80
28 Г*	Лоджия с коэффициентом - 0,5	1,49	28 В*	Лоджия с коэффициентом - 0,5	1,49
		Общая площадь			58,70
		Всего:			347,33

Условные обозначения

— К1	приборной хозяйственной канализации
— К2	приборной канализации внутренних водосточных

					П-011-ИОС 5.3	
Изм.	№	Дата	Лист	№	Подп.	Дата
Разработчик				Система водоотведения		
Проектировщик				План 3-7 этажей		
Проверка				Статус	Лист	Листов
				П	9	



Секция Г
 Общая площадь квартир
 (Лоджия посчитана с
 коэффициентом 0,5)
 (Балкон посчитан с
 коэффициентом 0,3) - 203,55 м²

Секция А
 Общая площадь квартир
 (Лоджия посчитана с
 коэффициентом 0,5)
 (Балкон посчитан с
 коэффициентом 0,3) - 202,97 м²

Секция Б
 Общая площадь квартир
 (Лоджия посчитана с
 коэффициентом 0,5)
 (Балкон посчитан с
 коэффициентом 0,3) - 196,14 м²

Секция В
 Общая площадь квартир
 (Лоджия посчитана с
 коэффициентом 0,5)
 (Балкон посчитан с
 коэффициентом 0,3) - 292,93 м²

ЭКСПЛИКАЦИЯ ПОМЕЩЕНИЙ					
N пом.	Наименование помещения	Площадь	N пом.	Наименование помещения	Площадь
Общая часть			Общая часть		
1А	Лифтовой холл	7,96	1В	Лифтовой холл	7,96
2А	Квартирный холл	11,40	2В	Квартирный холл	19,89
3А	Лестничная клетка	13,29	3В	Лестничная клетка	13,29
4А	Тамбур лестничной клетки	2,38	4В	Тамбур лестничной клетки	2,38
5А	Тамбур лифтовой клетки (с санит. узлом)	3,29	5В	Тамбур лифтовой клетки (с санит. узлом)	3,29
6А	Балкон паркодерж	7,59	6В	Балкон паркодерж	7,59
	Общая площадь	45,91		Общая площадь	54,40
2 - кондоминиум 2А			3 - кондоминиум 3В		
7А	Прихожая - коридор	9,19	7В	Прихожая - коридор	14,42
8А	Ванная	3,24	8В	Ванная	3,42
9А	Сауна/ел	1,19	9В	Сауна/ел	1,26
10А	Кухня - столовая	13,10	10В	Кухня - столовая	9,00
11А	Гостиная	20,55	11В	Гостиная	18,12
12А	Спальня	15,36	12В	Спальня	15,01
19А*	Лоджия с коэффициентом - 0,5	1,80	13В	Спальня	10,80
	Общая площадь	64,43	14В	Лоджия с коэффициентом - 0,5	3,67
1 - кондоминиум 1А			2 - кондоминиум 2Б		
13А	Прихожая - коридор	4,26	13В	Прихожая - коридор	7,56
14А	Сауна/ел	4,32	14В	Прихожая - коридор	7,56
15А	Жилая комната	19,60	15В	Ванная	3,59
16А	Кухня - столовая	10,21	17А	Сауна/ел	1,13
18А*	Балкон с коэффициентом - 0,3	1,22	18В	Кухня - столовая	21,80
	Общая площадь	39,61	19В	Спальня	15,13
2 - кондоминиум 1А			2 - кондоминиум 1А		
17А	Прихожая - коридор	4,26	20В	Спальня	15,73
18А	Сауна/ел	4,32	19В*	Балкон с коэффициентом - 0,3	2,04
19А	Кухня - столовая	10,21		Общая площадь	65,98
20А	Жилая комната	19,60	21В*	Прихожая	2,88
19А*	Балкон с коэффициентом - 0,3	1,22	21В	Жилая комната	16,97
	Общая площадь	39,61	22В	Сауна/ел	3,71
2 - кондоминиум 1А			1 - кондоминиум 1А		
21А	Прихожая - коридор	8,00	21В*	Балкон с коэффициентом - 0,3	1,32
22А	Ванная	3,42		Общая площадь	24,88
23А	Сауна/ел	1,34	23В	Прихожая - коридор	6,49
24А	Кухня - столовая	11,29	24В	Сауна/ел	2,62
25А	Гостиная	18,63	25В	Кухня - столовая	12,70
26А	Спальня	15,36	26В	Жилая комната	19,62
27А	Лоджия с коэффициентом - 0,5	1,48	25В*	Балкон с коэффициентом - 0,3	1,10
28А	Лоджия с коэффициентом - 0,5	1,80		Общая площадь	38,53
	Общая площадь	59,32	27В*	Прихожая	2,92
	Всего:	248,88	27В	Жилая комната	20,64
Секция В			Секция В		
15	Лифтовой холл	7,96	27В	Лоджия с коэффициентом - 0,5	1,97
2 В	Квартирный холл	11,40	27В*	Жилая комната	20,64
3 В	Лестничная клетка	13,29	28 В	Сауна/ел	3,42
4 В	Тамбур лестничной клетки	2,38	27В*	Лоджия с коэффициентом - 0,5	1,97
5 В	Тамбур лифтовой клетки (с санит. узлом)	3,29		Общая площадь	28,95
6 В	Балкон паркодерж	7,59	29 В	Прихожая - коридор	9,28
	Общая площадь	45,91	30 В	Ванная	3,42
2 - кондоминиум 1А			3 - кондоминиум 3В		
7 В	Прихожая - коридор	8,64	30 В	Ванная	3,42
8 В	Ванная	3,42	31 В	Сауна/ел	1,26
9 В	Сауна/ел	1,34	32 В	Кухня - столовая	9,71
10 В	Кухня - столовая	11,21	33 В	Гостиная	18,52
11 В	Гостиная	17,42	34 В	Спальня	13,98
12 В	Спальня	15,36	35 В	Лоджия с коэффициентом - 0,5	1,72
13 В	Лоджия с коэффициентом - 0,5	1,48		Общая площадь	57,90
11В*	Лоджия с коэффициентом - 0,5	1,80		Всего:	347,33
	Общая площадь	60,67	Секция Г		
1 - кондоминиум 1Б			1 - кондоминиум 1Б		
14 В	Прихожая - коридор	4,26	1Г	Лифтовой холл	7,96
15 В	Сауна/ел	4,32	2 Г	Квартирный холл	11,40
16 В	Жилая комната	19,60	3 Г	Лестничная клетка	13,29
17 В*	Балкон с коэффициентом - 0,3	1,22	4 Г	Тамбур лестничной клетки	2,38
	Общая площадь	39,61	5 Г	Тамбур лифтовой клетки (с санит. узлом)	3,29
2 - кондоминиум 1Б			2 - кондоминиум 1Б		
18 В	Прихожая - коридор	4,26	6 Г	Балкон паркодерж	7,59
19 В	Сауна/ел	4,32		Общая площадь	45,91
20 В	Кухня - столовая	10,21	Секция Г		
21 В	Жилая комната	19,60	7 Г	Прихожая - коридор	8,28
20 В*	Балкон с коэффициентом - 0,3	1,22	8 Г	Ванная	3,42
	Общая площадь	39,61	9 Г	Сауна/ел	1,33
1 - кондоминиум 1Б			1 - кондоминиум 1Б		
22 В	Прихожая - коридор	8,00	10 Г	Кухня - столовая	10,76
23 В	Ванная	3,42	11 Г	Гостиная	19,72
24 В	Сауна/ел	1,34	12 Г	Спальня	15,90
25 В	Кухня - столовая	11,29	11 Г*	Лоджия с коэффициентом - 0,5	1,80
26 В	Гостиная	18,63	12 Г*	Лоджия с коэффициентом - 0,5	1,49
27 В	Спальня	15,36		Общая площадь	58,70
28 В	Лоджия с коэффициентом - 0,5	1,72	Секция В		
29 В	Лоджия с коэффициентом - 0,5	1,80	13 Г	Прихожая - коридор	4,34
	Общая площадь	56,25	14 Г	Сауна/ел	3,78
	Всего:	242,05	15 Г	Кухня - столовая	11,09
			16 Г	Жилая комната	17,48
			19 Г*	Балкон с коэффициентом - 0,3	1,40
				Общая площадь	38,09
			Секция Г		
			17 Г	Прихожая - коридор	4,34
			18 Г	Сауна/ел	3,78
			19 Г	Кухня - столовая	11,09
			20 Г	Жилая комната	17,48
				Общая площадь	38,09
			Секция В		
			21 Г	Прихожая - коридор	10,34
			22 Г	Сауна/ел	1,90
			23 Г	Кухня - столовая	19,26
			24 Г	Спальня	16,43
			25 Г	Спальня	15,03
			26 Г	Ванная	4,41
			27 Г	Лоджия с коэффициентом - 0,5	2,47
				Общая площадь	66,44
				Всего:	249,46

Условные обозначения

— К1 — трубопровод хозяйственной сантехнической канализации
 — К2 — трубопровод канализации внутренних водосточков

				П-011-ИОС 5.3	
Изм.	Ист.	Лист	дк	Подп.	Дата
Исполнитель		Проектировщик		Система водоотведения	Страница 10
Подп.		Инж.		План 8-12 этажей	

Формат А0



Секция А
Общая площадь квартир (Лоджия посчитана с коэффициентом 0,5) (Балкон посчитан с коэффициентом 0,3) -202,97м²

Секция Б
Общая площадь квартир (Лоджия посчитана с коэффициентом 0,5) (Балкон посчитан с коэффициентом 0,3) -196,14 м²

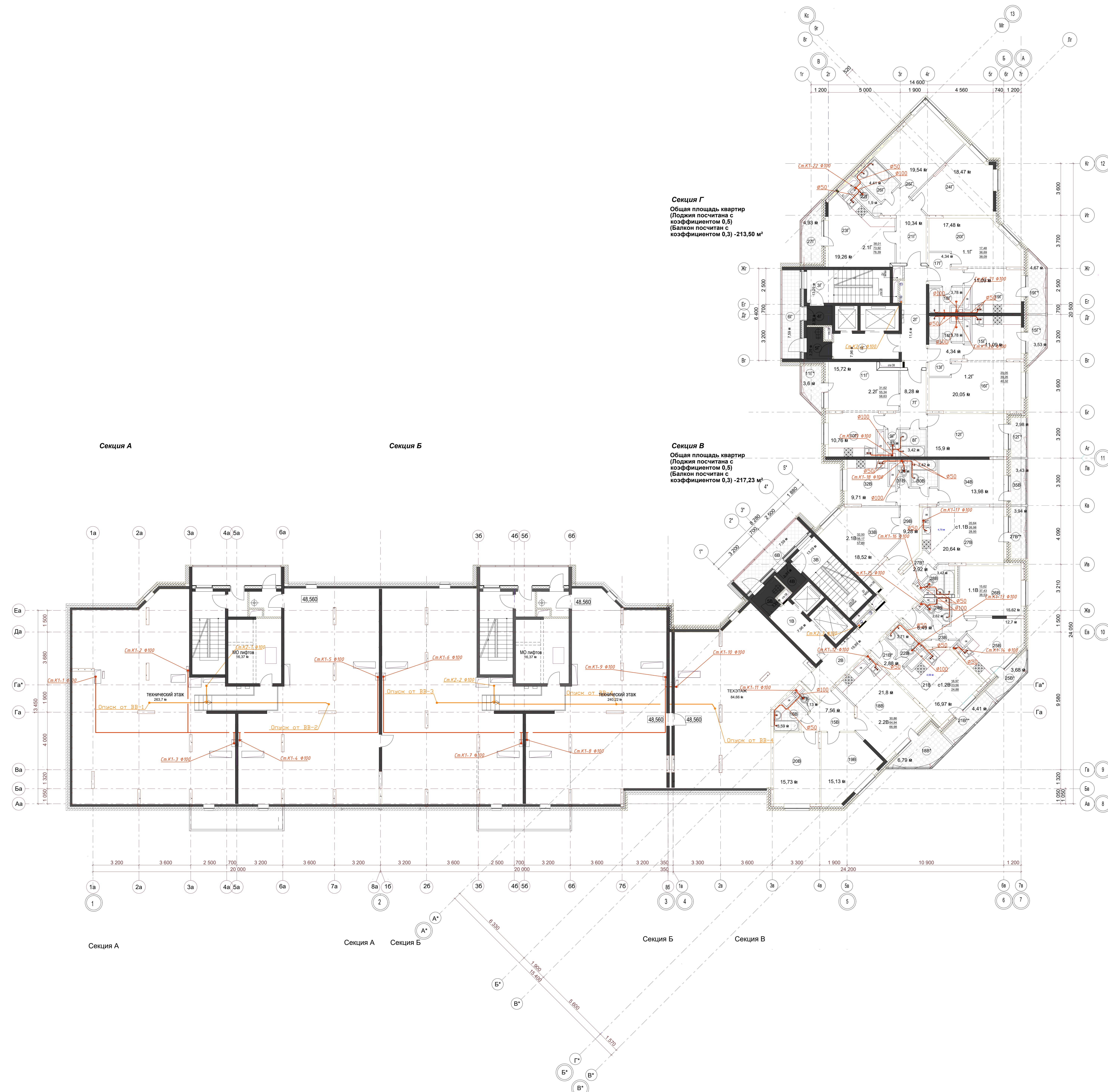
Секция В
Общая площадь квартир (Лоджия посчитана с коэффициентом 0,5) (Балкон посчитан с коэффициентом 0,3) -292,93 м²

Секция Г
Общая площадь квартир (Лоджия посчитана с коэффициентом 0,5) (Балкон посчитан с коэффициентом 0,3) -213,50 м²

ЭКСПЛИКАЦИЯ ПОМЕЩЕНИЙ					
№ пом.	Наименование помещения	Площадь	№ пом.	Наименование помещения	Площадь
1А	Лифтовой холл	7,96	1В	Лифтовой холл	7,96
2А	Квартирный холл	11,40	2В	Квартирный холл	19,89
3А	Лестничная клетка	13,29	3В	Лестничная клетка	13,29
4А	Тамбур лестничной клетки	2,38	4В	Тамбур лестничной клетки	2,38
5А	Тамбур лифтовой клетки (с вылетом в коридор)	3,28	5В	Тамбур лифтовой клетки (с вылетом в коридор)	3,28
6А	Балкон переоборудован	7,59	6В	Балкон переоборудован	7,59
Общая площадь		45,91	Общая площадь		54,40
7А	Прихожая - коридор	9,19	7В	Прихожая - коридор	14,42
8А	Ванная	3,24	8В	Ванная	3,42
9А	Санузел	1,19	9В	Санузел	1,26
10А	Кухня - столовая	13,10	10В	Кухня - столовая	9,00
11А	Гостиная	20,55	11В	Гостиная	18,12
12А	Спальня	15,36	12В	Спальня	15,01
13В	Спальня	1,80	13В	Спальня	3,80
13А*	Лоджия с коэффициентом - 0,5	1,80	14В	Лоджия с коэффициентом - 0,5	3,97
Общая площадь		64,43	Общая площадь		75,70
13А	Прихожая - коридор	4,26	13В	Прихожая - коридор	7,56
14А	Санузел	4,32	14В	Санузел	3,59
15А	Жилая комната	19,60	15В	Ванная	1,13
16А*	Балкон с коэффициентом - 0,3	1,22	16В	Кухня - столовая	21,80
Общая площадь		39,61	Общая площадь		15,13
17А	Прихожая - коридор	4,26	20В	Спальня	15,73
18А	Санузел	4,32	18В*	Балкон с коэффициентом - 0,3	2,04
19А	Кухня - столовая	19,21	Общая площадь		66,08
20А	Жилая комната	19,60	21В	Жилая комната	16,97
19А*	Балкон с коэффициентом - 0,3	1,22	22В	Санузел	3,71
Общая площадь		39,61	21В*	Балкон с коэффициентом - 0,3	1,32
21А	Прихожая - коридор	8,00	Общая площадь		24,88
22А	Ванная	3,42	23В	Прихожая - коридор	6,49
23А	Санузел	1,34	24В	Санузел	2,62
24А	Кухня - столовая	11,29	25В	Кухня - столовая	12,70
25А	Гостиная	16,63	26В	Жилая комната	16,62
26А	Спальня	15,36	29В*	Балкон с коэффициентом - 0,3	1,10
27А	Лоджия с коэффициентом - 0,5	1,48	Общая площадь		36,53
28А	Лоджия с коэффициентом - 0,5	1,80	27В*	Прихожая	2,92
Общая площадь		59,32	27В	Жилая комната	20,64
Секция В		248,88	28В	Санузел	3,42
15	Лифтовой холл	7,96	29В	Лоджия с коэффициентом - 0,5	1,97
2Б	Квартирный холл	11,40	Общая площадь		28,95
3Б	Лестничная клетка	13,29	29В	Прихожая - коридор	9,28
4Б	Тамбур лестничной клетки	2,38	30В	Ванная	3,42
5Б	Тамбур лифтовой клетки (с вылетом в коридор)	3,28	31В	Санузел	1,26
6Б	Балкон переоборудован	7,59	32В	Кухня - столовая	9,71
Общая площадь		45,91	33В	Гостиная	18,52
7Б	Прихожая - коридор	8,64	34В	Спальня	13,98
8Б	Ванная	3,42	35В	Лоджия с коэффициентом - 0,5	1,72
9Б	Санузел	1,34	Общая площадь		57,89
10Б	Кухня - столовая	11,21	Всего:		347,53
11Б	Гостиная	17,42	Секция Г		
12Б	Спальня	15,36	1Г	Лифтовой холл	7,96
13Б	Лоджия с коэффициентом - 0,5	1,48	2Г	Квартирный холл	11,40
11Б*	Лоджия с коэффициентом - 0,5	1,80	3Г	Лестничная клетка	13,29
Общая площадь		60,67	4Г	Тамбур лестничной клетки	2,38
14Б	Прихожая - коридор	4,26	5Г	Тамбур лифтовой клетки (с вылетом в коридор)	3,28
15Б	Санузел	4,32	6Г	Балкон переоборудован	7,59
16Б	Жилая комната	19,60	Общая площадь		45,91
17Б	Кухня - столовая	19,21	7Г	Прихожая - коридор	8,28
17Б*	Балкон с коэффициентом - 0,3	1,22	8Г	Ванная	3,42
Общая площадь		39,61	9Г	Санузел	1,33
18Б	Прихожая - коридор	4,26	10Г	Кухня - столовая	10,76
19Б	Санузел	4,32	11Г	Гостиная	15,72
20Б	Кухня - столовая	19,21	12Г	Спальня	15,90
21Б	Жилая комната	19,60	11Г*	Лоджия с коэффициентом - 0,5	1,80
20Б*	Балкон с коэффициентом - 0,3	1,22	12Г*	Лоджия с коэффициентом - 0,5	1,49
Общая площадь		39,61	Общая площадь		56,70
22Б	Прихожая - коридор	8,00	13Г	Прихожая - коридор	4,34
23Б	Ванная	3,42	14Г	Санузел	3,78
24Б	Санузел	1,34	15Г	Кухня - столовая	11,99
25Б	Кухня - столовая	11,29	16Г	Жилая комната	20,05
26Б	Гостиная	16,63	15Г*	Балкон с коэффициентом - 0,3	1,06
27Б	Спальня	12,00	Общая площадь		40,32
28Б	Лоджия с коэффициентом - 0,5	1,77	17Г	Прихожая - коридор	4,34
29Б	Лоджия с коэффициентом - 0,5	1,80	18Г	Санузел	3,78
Общая площадь		56,25	19Г	Кухня - столовая	11,09
Секция Г		242,05	20Г	Жилая комната	17,48
Всего:		242,05	19Г*	Балкон с коэффициентом - 0,3	1,40
Общая площадь		38,09	21Г	Прихожая - коридор	10,34
Секция Г			22Г	Санузел	1,90
Всего:		299,41	23Г	Кухня - столовая	19,26
Общая площадь		76,39	24Г	Спальня	18,47
Всего:		299,41	25Г	Ванная	4,41
Общая площадь		299,41	27Г	Лоджия с коэффициентом - 0,5	2,47
Всего:		299,41	Общая площадь		76,39
Всего:		299,41	Всего:		299,41

Условные обозначения
 КТ - трубопровод холодной санитарной канализации
 КТ - трубопровод канализации бытовых водосточных

Изм.		Лист		Дата		П-011-ИОС 5.3	
Изм.	№	Исполн.	Док.	Подп.	Дата	Система водоотведения	Статус Лист Листов
Изм.	№	Исполн.	Док.	Подп.	Дата	План 8-12 этажей	П 11
Изм.	№	Исполн.	Док.	Подп.	Дата		



Секция Г
 Общая площадь квартир
 (Площадь посчитана с
 коэффициентом 0,5)
 (Балкон посчитан с
 коэффициентом 0,3) -213,50 м²

Секция В
 Общая площадь квартир
 (Площадь посчитана с
 коэффициентом 0,5)
 (Балкон посчитан с
 коэффициентом 0,3) -217,23 м²

ЭКСПЛИКАЦИЯ ПОМЕЩЕНИЙ		
№ по к.	Наименование помещения	Площадь
Секция В		
1В	Лифтовой холл	7,96
2 В	Квартирный холл	19,89
3 В	Лестничная клетка	13,29
4 В	Тамбур лестничной клетки	2,38
5 В	Тамбур лифтовой клетки (закрытый)	3,29
6 В	Балкон парадной	7,59
Общая площадь		54,40
Секция Г		
15 В	Прихожая - коридор	7,56
16 В	Ванная	3,99
17 В	Санузел	1,33
18 В	Кухня - столовая	21,80
19 В	Спальня	15,13
20 В	Спальня	15,73
18 В*	Балкон с коэффициентом - 0,3	2,04
Общая площадь		66,98
Секция А		
21 В*	Прихожая	2,88
21 В	Жилая комната	16,97
22 В	Санузел	3,71
21 В**	Балкон с коэффициентом - 0,3	1,32
Общая площадь		24,88
Секция Б		
23 В	Прихожая - коридор	6,49
24 В	Санузел	2,62
25 В	Кухня - столовая	12,70
26 В	Жилая комната	15,62
26 В*	Балкон с коэффициентом - 0,3	1,10
Общая площадь		38,53
Секция Г		
27 В*	Прихожая	2,62
27 В	Жилая комната	20,64
28 В	Санузел	3,42
27 В**	Площадь с коэффициентом - 0,5	1,97
Общая площадь		28,95
Секция В		
29 В	Прихожая - коридор	9,28
30 В	Ванная	3,42
31 В	Санузел	1,26
32 В	Кухня - столовая	9,71
33 В	Гостиная	18,52
34 В	Спальня	13,98
35 В	Площадь с коэффициентом - 0,5	1,72
Общая площадь		57,89
Всего:		
Секция Г		213,50
Секция В		
1Г	Лифтовой холл	7,96
2 Г	Квартирный холл	11,40
3 Г	Лестничная клетка	13,29
4 Г	Тамбур лестничной клетки	2,38
5 Г	Тамбур лифтовой клетки (закрытый)	3,29
6 Г	Балкон парадной	7,59
Общая площадь		45,91
Секция А		
7Г	Прихожая - коридор	8,28
8Г	Ванная	3,42
9Г	Санузел	1,33
10Г	Кухня - столовая	10,76
11Г	Гостиная	15,72
12Г	Спальня	15,90
11Г*	Площадь с коэффициентом - 0,5	1,80
12Г*	Площадь с коэффициентом - 0,5	1,49
Общая площадь		58,70
Секция Б		
13Г	Прихожая - коридор	4,34
14Г	Санузел	3,78
15Г	Кухня - столовая	11,09
16Г	Жилая комната	20,05
15Г*	Балкон с коэффициентом - 0,3	1,08
Общая площадь		40,32
Секция Г		
17Г	Прихожая - коридор	4,34
18Г	Санузел	3,78
19Г	Кухня - столовая	11,09
20Г	Жилая комната	17,48
19Г*	Балкон с коэффициентом - 0,3	1,40
Общая площадь		38,09
Секция В		
21 Г	Прихожая - коридор	10,34
22 Г	Санузел	1,90
23 Г	Кухня - столовая	19,26
24 Г	Спальня	18,47
25 Г	Спальня	19,54
26 Г	Ванная	4,41
27 Г	Площадь с коэффициентом - 0,5	2,47
Общая площадь		76,39
Всего:		
Секция А		263,70
Секция Б		240,22
Секция В		84,66

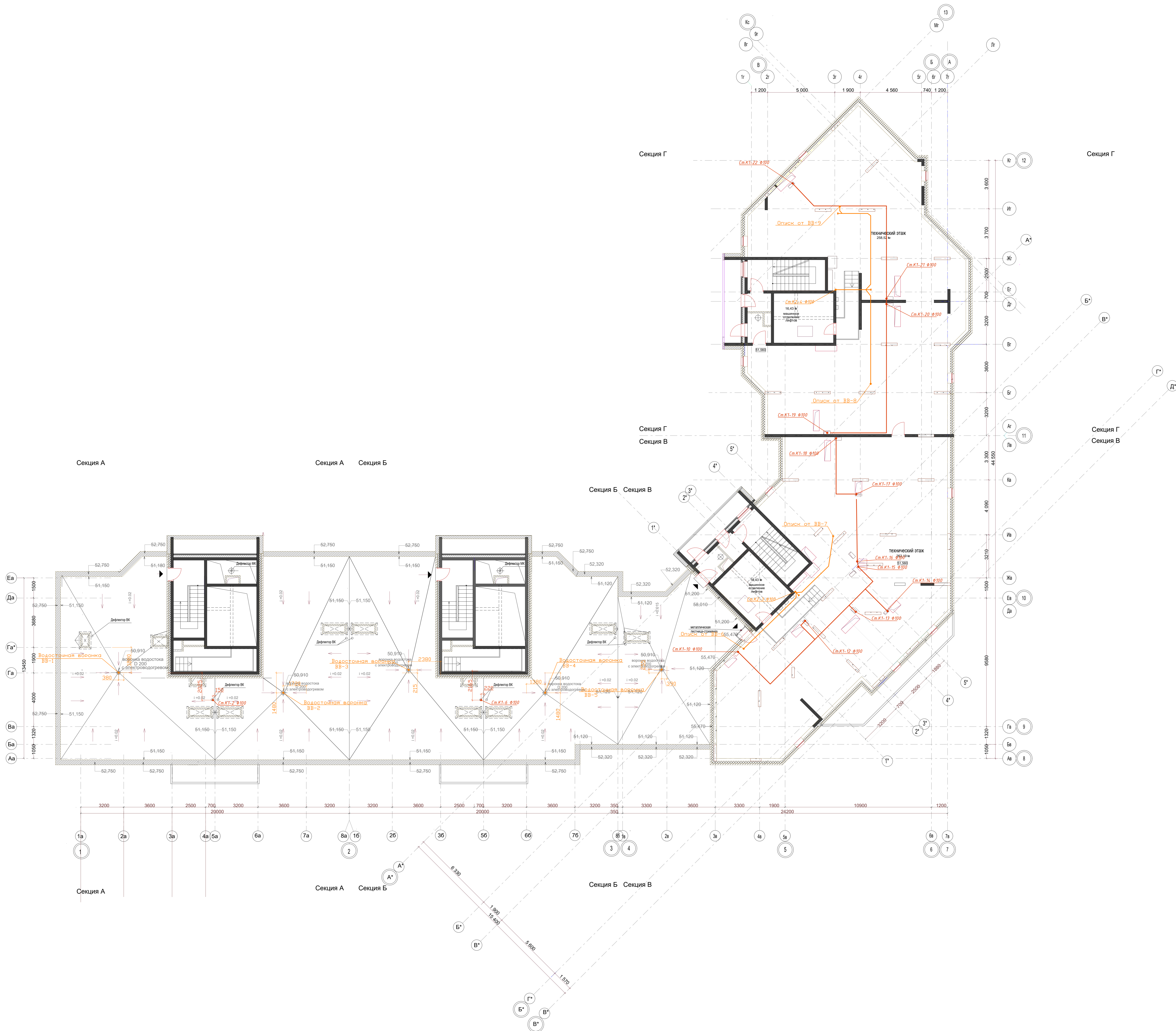
Условные обозначения

— К1 — трубопровод хозяйственной канализации

— К2 — трубопровод канализации внутренних водосток

П-011-ИОС 5.3				
Изм.	Лист	Лист	Лист	Лист
Разработчик	Лист	Лист	Лист	Лист
Проектировщик	Лист	Лист	Лист	Лист
Проверка	Лист	Лист	Лист	Лист
Система водоотведения				
План 17-го этажа, тех. этажа на отк. 48560 (секц. А, Б)				
Формат А0				

ЭКСПЛУАТАЦИЯ ПОМЕЩЕНИЙ	
Наименование помещений	Площадь М2
Техэтаж секции В	262,19
Техэтаж секции Г	294,52



Условные обозначения

	K1	приборной хозяйственной канализации
	K2	приборной канализации внутренних водосточных

Изм.					Листы			Дата			
Изм.	к	Листы	док.	Подп.	Дата	Статус	Лист	Листов			
Разработана											
Руч. проект											
ГИП											
Норм. контр.											

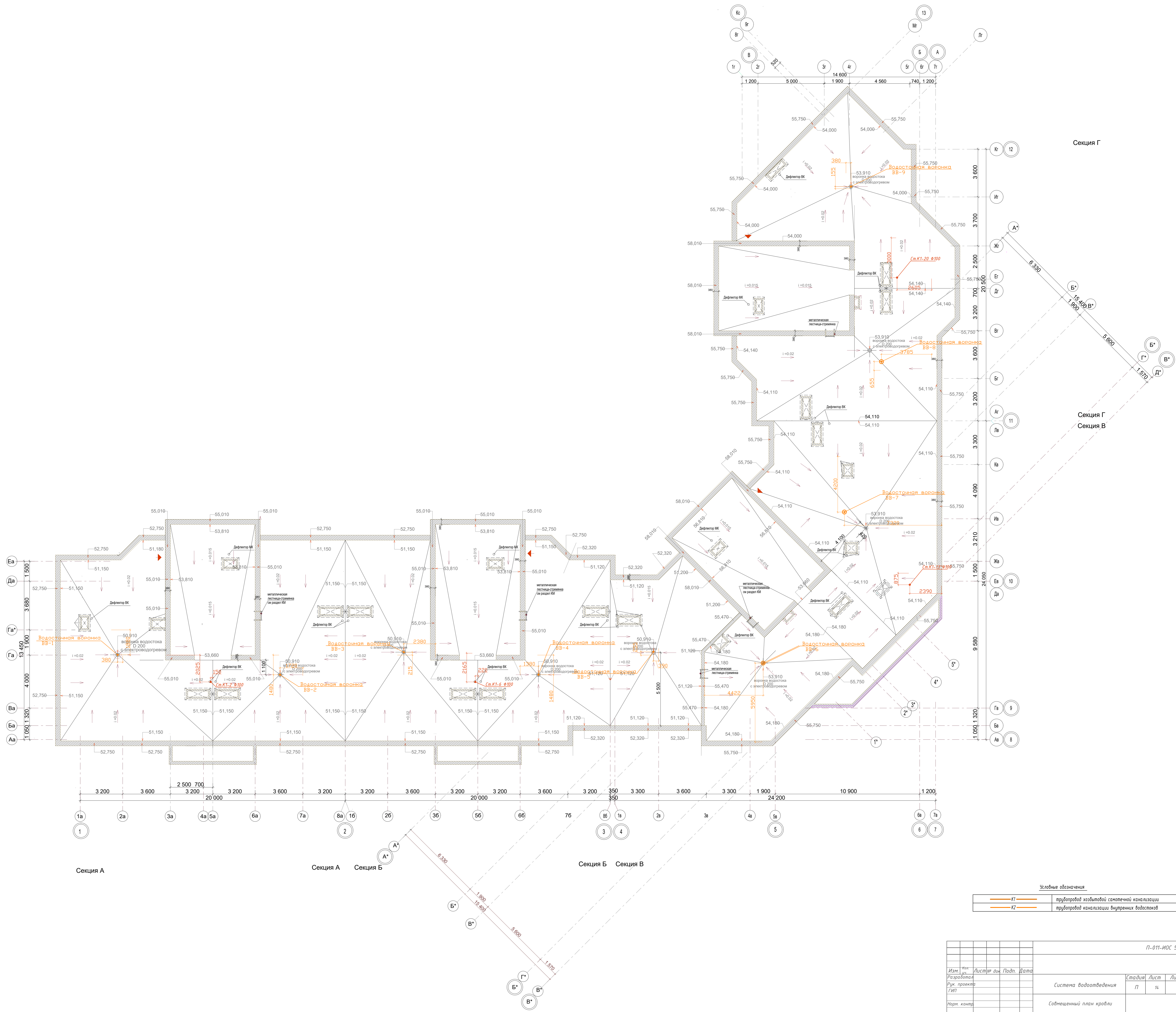
П-011-ИОС 5.3

Система водоотведения

на отст. 51560 (секц. В, Г)

План выхода на крыше секций А, Б

Формат А0



Имя, И.П.Ф. (Фамилия, Имя, Отчество) и дата (число, месяц, год)
 Согласовано

П-01-ИОС 5.3				
Изм.	№	Листов	дан	Подп.
Разработана				
Инж. проект				
Норм. контр.				
Система водоотведения				
Совмещенный план кровли				
			Стadium	Лист
			П	14

Баланс водопотребления и водоотведения по в/водам №№ _____

наименование организации _____

Дата составления баланса _____

Фактический адрес объекта _____

" Жилой дом корпус _____

Договор холодного водоснабжения и водоотведения с АО "Мосводоканал" № _____ ДП-В _____ от ____ .. ____ 2.... г.
(аб. № _____)

Номер в/вода, от которого осуществляется водоснабжение строения, здания	Наименование строения, здания (производственные, административные и т.д.)	Адрес строения, здания	Наименование потребителей	Технологический процесс	Кол-во часов работы/кол-во единиц оборудования, количество человек	Нормы водопотребления		Водопотребление, м3/сут				Безвозвратные потери	Водоотведение, м3/сут				№ выпуска в ГК	
						Обоснование (указать нормативный документ)	Расход на единицу оборудования или на 1 чел, м3/сутки	Источники водоснабжения					Канализация (ГК)					
								Городской водопровод	Артезианские скважины	Технический водопровод	Оборотные повторные системы		Хозяйственные стоки	Нормативные стоки	Загрязненные механическими и минеральными примесями	Загрязненные химическими, органическими и прочими примесями		Водоотведение
1	2	3	4	5	6	7	8	9	10	11	12	13	14	15	16	17	18	19
1		г. Москва,	Жилой дом	хоз.-пит.	450 чел.	СП 30.13330.2016, п. 1	0,300	135,0					135,0					
			Офисы	хоз.-пит.	45 чел.	СП 30.13330.2016, п. 9	0,016	0,720					0,720					
																		0,0
			крыля		1380 м кв.													12,90
			Пожарные краны		2х2,6 л/с													
ИТОГО													135,72					12,9

Наружное пожаротушение - 110 л/с

исполнитель:
телефон _____

Генеральный директор _____

МП _____