

## Ведомость чертежей основного комплекта ОВ

## ВЕДОМОСТЬ ССЫЛОЧНЫХ И ПРИЛАГАЕМЫХ ДОКУМЕНТОВ

Лист	Наименование	Примеч.
1.	Общие данные.	
2.	Система отопления. План 1-го этажа.	
3.	Система отопления. План 2-го этажа.	
4.	Система отопления. План 3-го этажа.	
5.	Теплый пол. План 1-го этажа.	
6.	Теплый пол. План 2-го этажа.	
7.	Теплый пол. План 3-го этажа.	
8.	Система отопления. Схема 1-го этажа.	
9.	Система отопления. Схема 2-го этажа.	
10.	Система отопления. Схема 3-го этажа.	
11.	Теплый пол. Схема 1-го этажа.	
12.	Теплый пол. Схема 2-го этажа.	
13.	Теплый пол. Схема 3-го этажа.	
14.	Элементы системы напольного отопления.	

Обозначение	Наименование	Примечание
	Ссылочные документы	
СНиП 23.01-99	Строительная климатология	
СП 60.13330.2012	Отопление, вентиляция и кондиционирование	
СНиП 41-01-2003	Отопление, вентиляция и кондиционирование	
	Прилагаемые документы	
	Спецификация оборудования и материалов	

### Пояснения к проекту.

Проект внутренних инженерных систем отопления индивидуального жилого дома выполнен на основании задания на проектирование и в соответствии действующей нормативной документацией.

Отопление дома предусматривается от помещения котельной, расположенной на первом этаже.

На каждом этаже дома предусмотрена система радиаторного отопления.

В некоторых помещениях предусмотрена система напольного отопления (см. чертежи проекта).

Система отопления монтируется из труб из сшитого полиэтилена "Rehau".

Во избежании теплопотерь магистральных трубопроводов предусмотрена теплоизоляция из вспененного полиэтилена "Энергофлекс".

### Условные обозначения:

- T1 — Трубопровод подачи отопления
- T2 — Трубопровод циркуляции отопления
- T1 ТП — Трубопровод подачи теплого пола
- T2 ТП — Трубопровод циркуляции теплого пола

Радиатор Керми  
22x500x800 тип 22, высота 500 мм, длина 800 мм  
1544 Вт мощностью 1544 Вт

Внутрипольный конвектор  
300x150x1800 ширина 300, высота 150 мм, длина 1800 мм  
1151 Вт мощностью 1151 Вт

Теплый пол

Технические решения, принятые в рабочих чертежах, соответствуют требованиям экологических, санитарно-гигиенических и противопожарных норм России и обеспечивают безопасную эксплуатацию объекта при соблюдении предусмотренных рабочими чертежами мероприятий.

Главный инженер проекта:

Изм	Кол.уч	Лист	N док	Подпись	Дата	Индивидуальный жилой дом, расположенный по адресу: Московская обл., Истринский р-он			
Разработал						Система отопления	Стадия	Лист	Листов
Проверил							Р	1	14
Утвердил							Общие данные (начало)		

Копировал:

Файл:

Формат А3

Согласовано

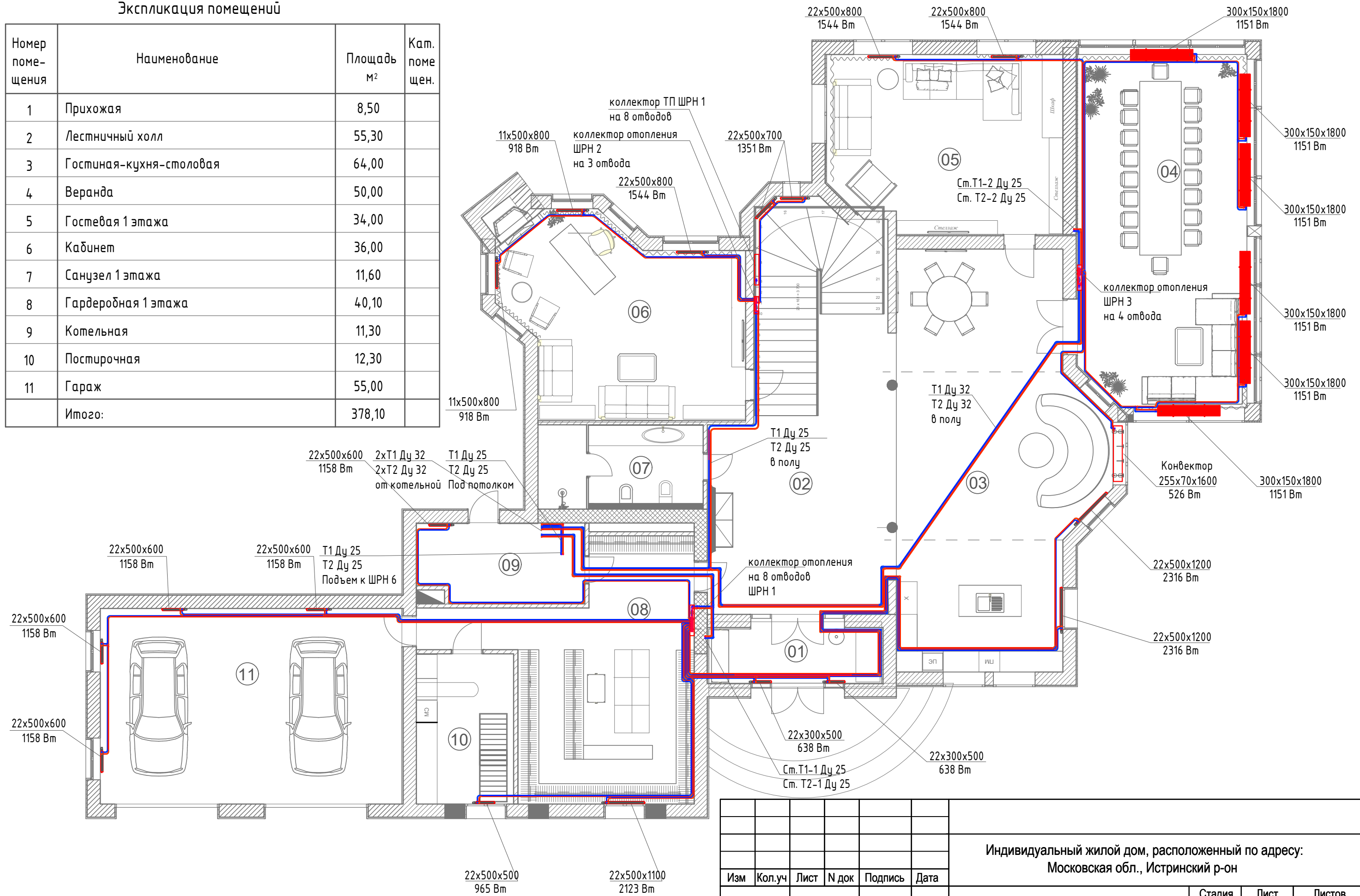
Взам. инв. №

Подп. и дата

Инв. № подл.

### Экспликация помещений

Номер помещения	Наименование	Площадь м <sup>2</sup>	Кат. помещ.
1	Прихожая	8,50	
2	Лестничнй холл	55,30	
3	Гостиная-кухня-столовая	64,00	
4	Веранда	50,00	
5	Гостевая 1 этажа	34,00	
6	Кабинет	36,00	
7	Санузел 1 этажа	11,60	
8	Гардеробная 1 этажа	40,10	
9	Котельная	11,30	
10	Постирочная	12,30	
11	Гараж	55,00	
Итого:		378,10	



Индивидуальный жилой дом, расположенный по адресу: Московская обл., Истринский р-он							
Изм	Кол.уч	Лист	N док	Подпись	Дата		
Разработал							
Проверил							
Утвердил							
Система отопления					Стадия	Лист	Листов
План 1-го этажа.					Р	2	

Копировал:

Файл:

Формат А3

Согласовано

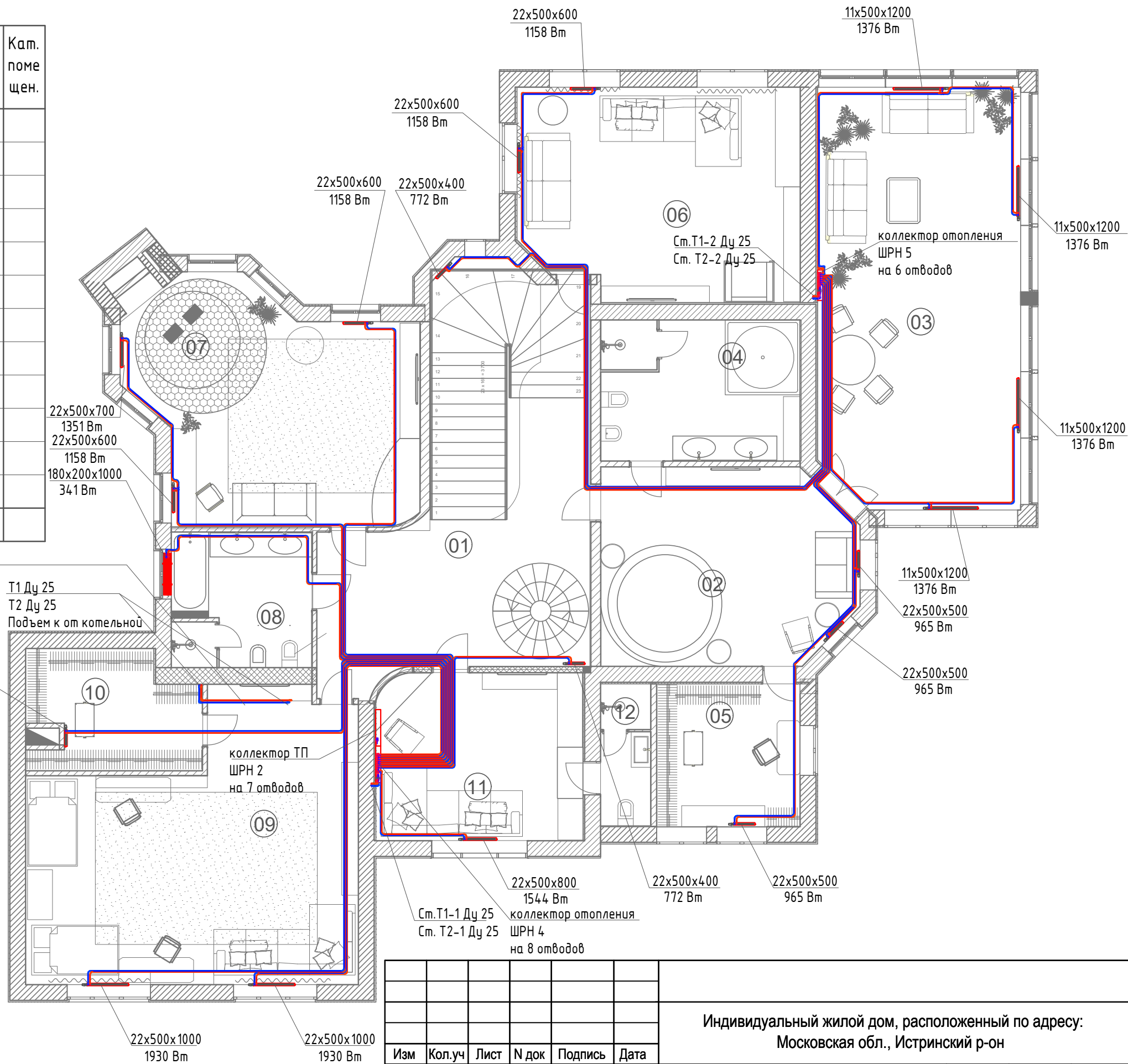
Взам. инв. №

Подп. и дата

Инв. № подл.

Экспликация помещений

Номер помещения	Наименование	Площадь м <sup>2</sup>	Кат. помещен.
1	Лестничный холл	35,20	
2	Хозяйская спальня	28,00	
3	Веранда 2 этажа	50,00	
4	Веранда	50,00	
5	Хозяйский санузел	16,40	
6	Гардеробная хоз.	12,20	
7	Детская дочери	37,00	
8	Санузел гост.	11,30	
9	Детская сыновей	47,70	
10	Гардеробная сыновей	11,50	
11	Комната няни	20,20	
12	Санузел няни	4,20	
Итого:		307,70	



Согласовано

Взам. инв. №

Подп. и дата

Инв. № подл.

Изм	Кол.уч	Лист	№ док	Подпись	Дата
Разработал					
Проверил					
Утвердил					

Индивидуальный жилой дом, расположенный по адресу:  
Московская обл., Истринский р-он

Система отопления

План 2-го этажа.

Стадия	Лист	Листов
Р	3	

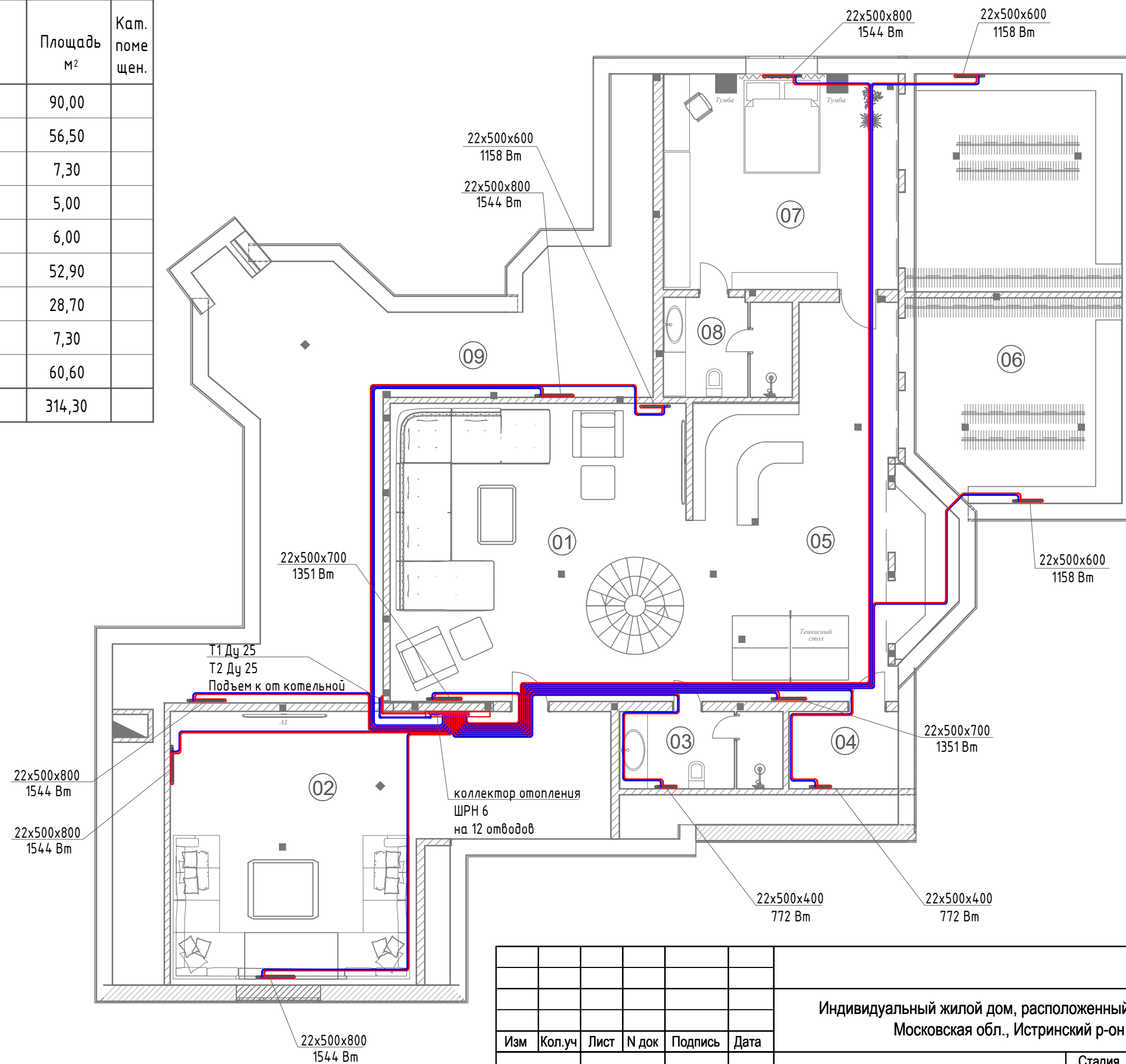
Копировал:

Файл:

Формат А3

### Экспликация помещений

Номер помещения	Наименование	Площадь м <sup>2</sup>	Кат. помещ.
1	Зал караоке	90,00	
2	Кальянная	56,50	
3	Санузел общий 3 эт.	7,30	
4	Массажный кабинет	5,00	
5	Кладовая	6,00	
6	Гардеробная 3 эт.	52,90	
7	Гостевая 3 эт.	28,70	
8	Санузел гостевой 3 эт.	7,30	
9	Подсобное помещение	60,60	
Итого:		314,30	



Согласовано

Взам. инв. №

Подп. и дата

Инв. № подл.

						Индивидуальный жилой дом, расположенный по адресу: Московская обл., Истринский р-он			
Изм	Кол.уч	Лист	№ док	Подпись	Дата	Система отопления	Стадия	Лист	Листов
Разработал						Система отопления	Р	4	
Проверил									
Утвердил									
						План 3-го этажа.			

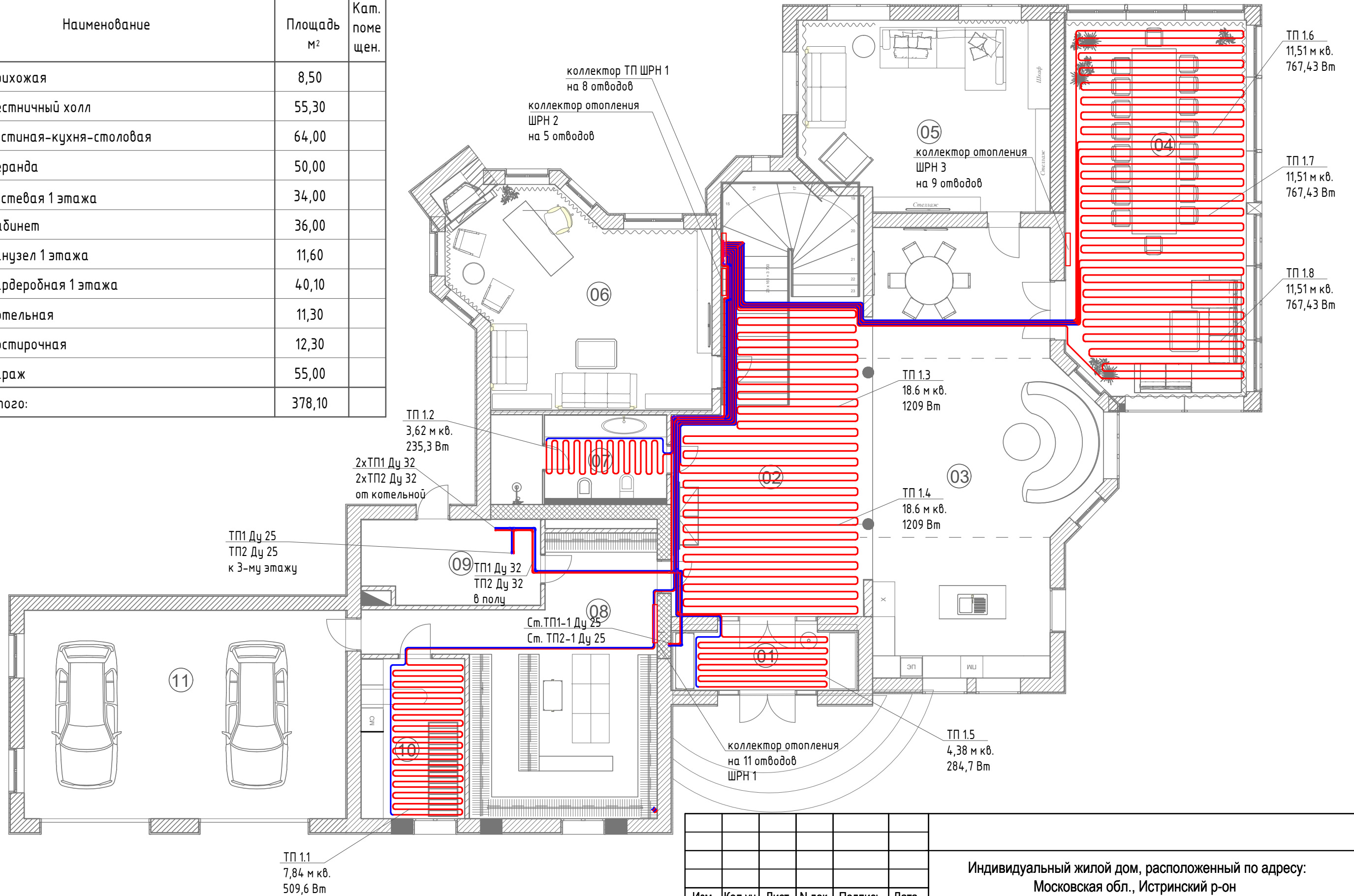
Копировал:

Файл:

Формат А3

# Экспликация помещений

Номер помещения	Наименование	Площадь м <sup>2</sup>	Кат. помещ.
1	Прихожая	8,50	
2	Лестничный холл	55,30	
3	Гостиная-кухня-столовая	64,00	
4	Веранда	50,00	
5	Гостевая 1 этажа	34,00	
6	Кабинет	36,00	
7	Санузел 1 этажа	11,60	
8	Гардеробная 1 этажа	40,10	
9	Котельная	11,30	
10	Постирочная	12,30	
11	Гараж	55,00	
Итого:		378,10	



Изм						Индивидуальный жилой дом, расположенный по адресу: Московская обл., Истринский р-он					
Кол.уч	Лист	N док	Подпись	Дата		Система отопления			Стадия	Лист	Листов
Разработал						Теплый пол.			Р	5	
Проверил						План 1-го этажа.					
Утвердил											

Копировал:

Файл:

Формат А3

Согласовано

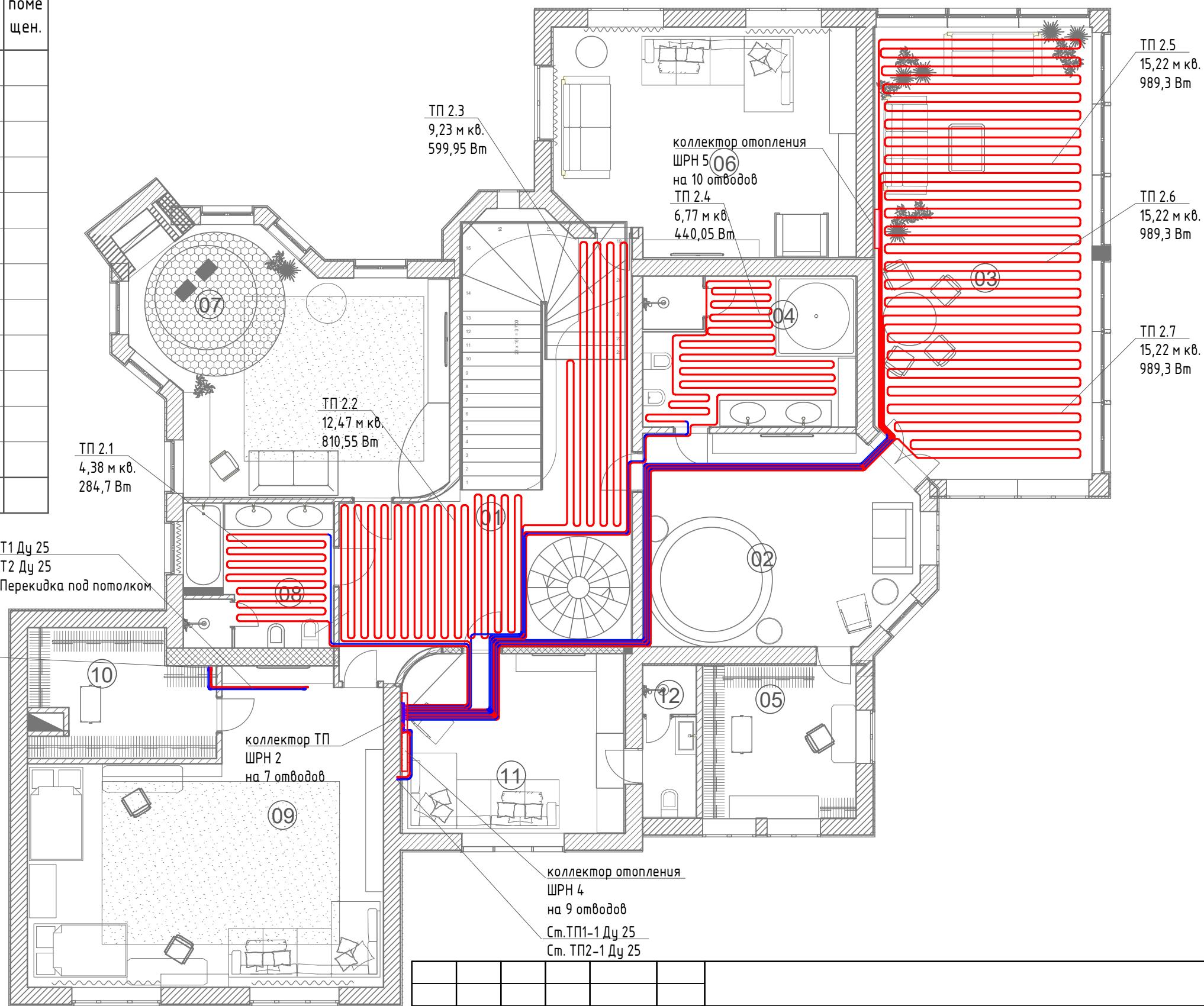
Взам. инв. №

Подп. и дата

Инв. № подл.

Экспликация помещений

Номер помещения	Наименование	Площадь м <sup>2</sup>	Кат. помещ.
1	Лестничный холл	35,20	
2	Хозяйская спальня	28,00	
3	Веранда 2 этажа	50,00	
4	Веранда	50,00	
5	Хозяйский санузел	16,40	
6	Гардеробная хоз.	12,20	
7	Детская дочери	37,00	
8	Санузел гост.	11,30	
9	Детская сыновей	47,70	
10	Гардеробная сыновей	11,50	
11	Комната няни	20,20	
12	Санузел няни	4,20	
Итого:		307,70	



Согласовано

Взам. инв. №

Подп. и дата

Инв. № подл.

Изм	Кол.уч	Лист	N док	Подпись	Дата
Разработал					
Проверил					
Утвердил					

Индивидуальный жилой дом, расположенный по адресу:  
Московская обл., Истринский р-он

Система отопления

Теплый пол.  
План 2-го этажа.

Стадия	Лист	Листов
Р	6	

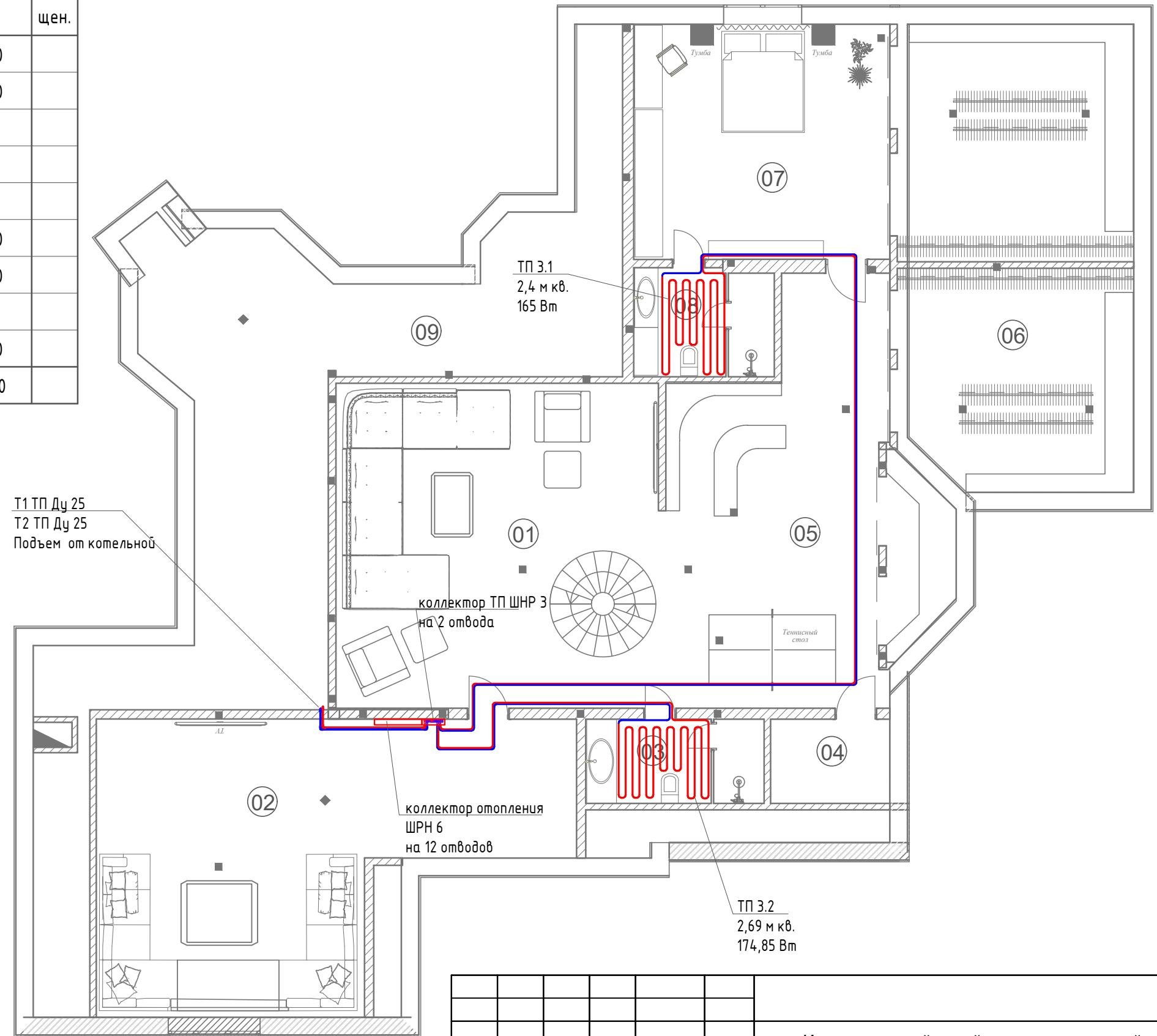
Копировал:

Файл:

Формат А3

# Экспликация помещений

Номер помещения	Наименование	Площадь м <sup>2</sup>	Кат. помещ.
1	Зал караоке	90,00	
2	Кальянная	56,50	
3	Санузел общий 3 эт.	7,30	
4	Массажный кабинет	5,00	
5	Кладовая	6,00	
6	Гардеробная 3 эт.	52,90	
7	Гостевая 3 эт.	28,70	
8	Санузел гостевой 3 эт.	7,30	
9	Подсобное помещение	60,60	
Итого:		314,30	



Изм						Индивидуальный жилой дом, расположенный по адресу: Московская обл., Истринский р-он				
Изм	Кол.уч	Лист	№ док	Подпись	Дата	Система отопления		Стадия	Лист	Листов
Разработал						Теплый пол.		Р	7	
Проверил						План 3-го этажа.				
Утвердил										

Копировал:

Файл:

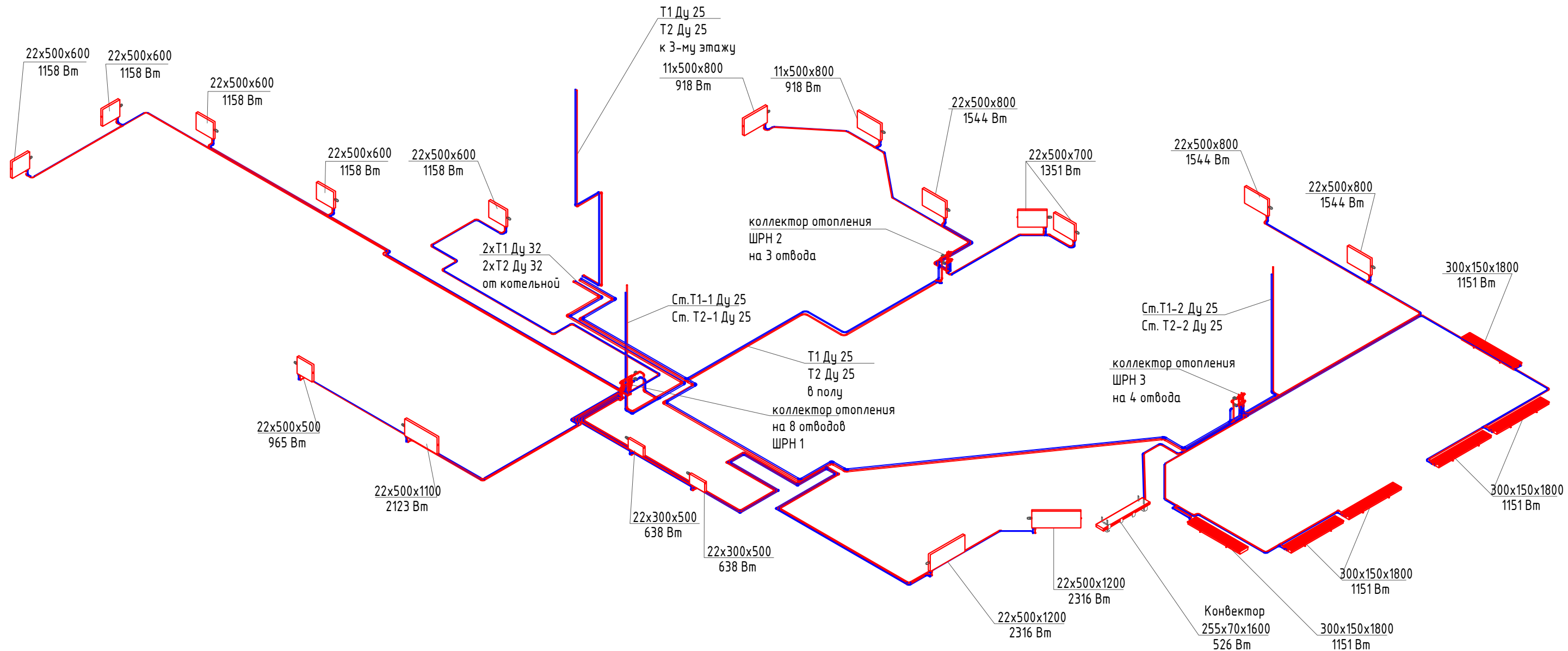
Формат А3

Согласовано

Взам. инв. №

Подп. и дата

Инв. № подл.



Согласовано

Взам. инв. №

Подп. и дата

Инв. № подл.

Индивидуальный жилой дом, расположенный по адресу:  
Московская обл., Истринский р-он

Изм	Кол.уч	Лист	N док	Подпись	Дата

Система отопления

Стадия	Лист	Листов
Р	8	

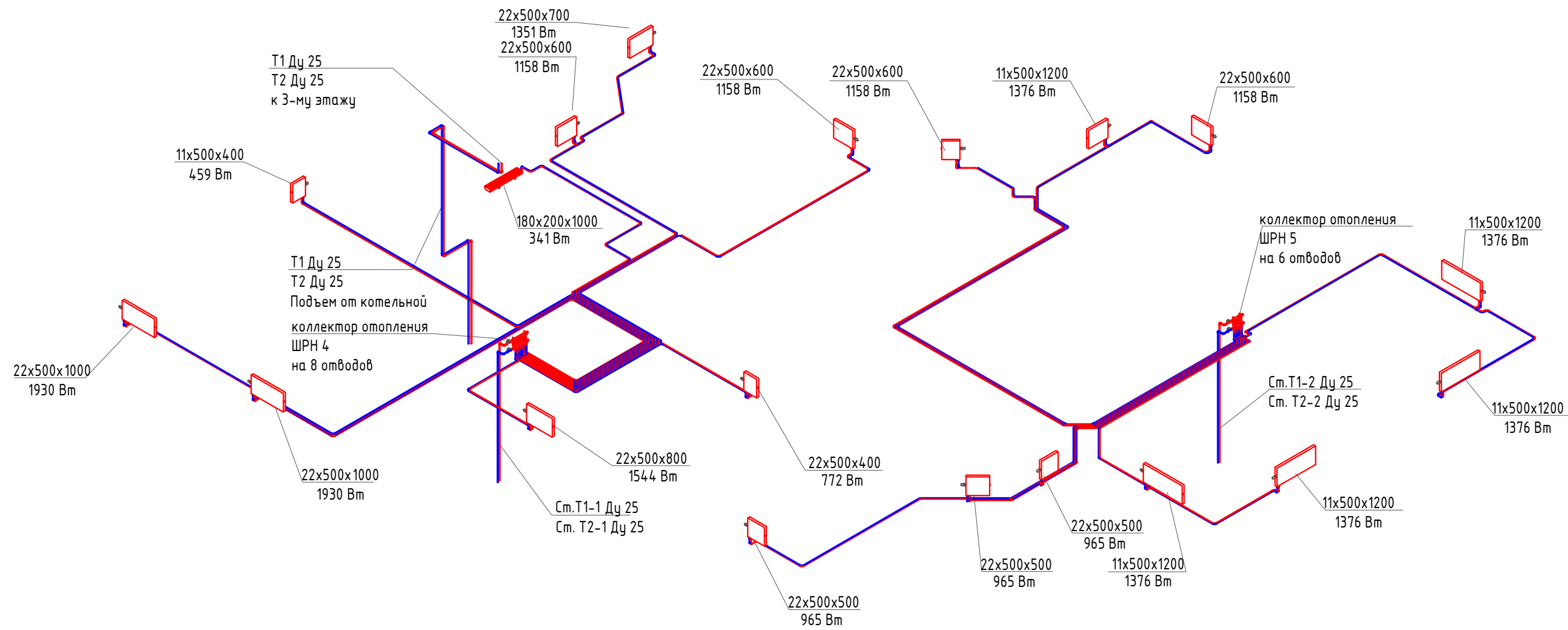
Схема 1-го этажа.

Копировал:

Файл:

Формат А3





Согласовано

Взам. инв. №

Подп. и дата

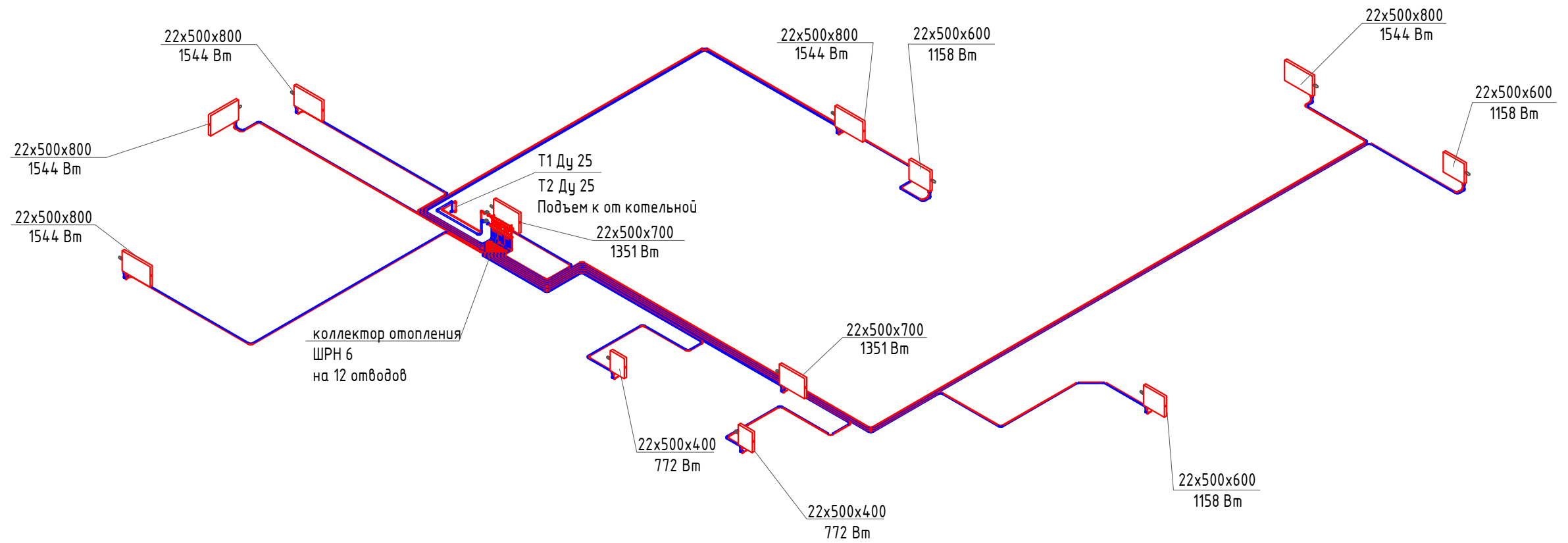
Инв. № подл.

						Индивидуальный жилой дом, расположенный по адресу: Московская обл., Истринский р-он			
Изм	Кол.уч	Лист	№ док	Подпись	Дата	Система отопления	Стадия	Лист	Листов
							Р	9	
Разработал						Схема 2-го этажа.			
Проверил									
Утвердил									

Копировал:

Файл:

Формат А3



Согласовано

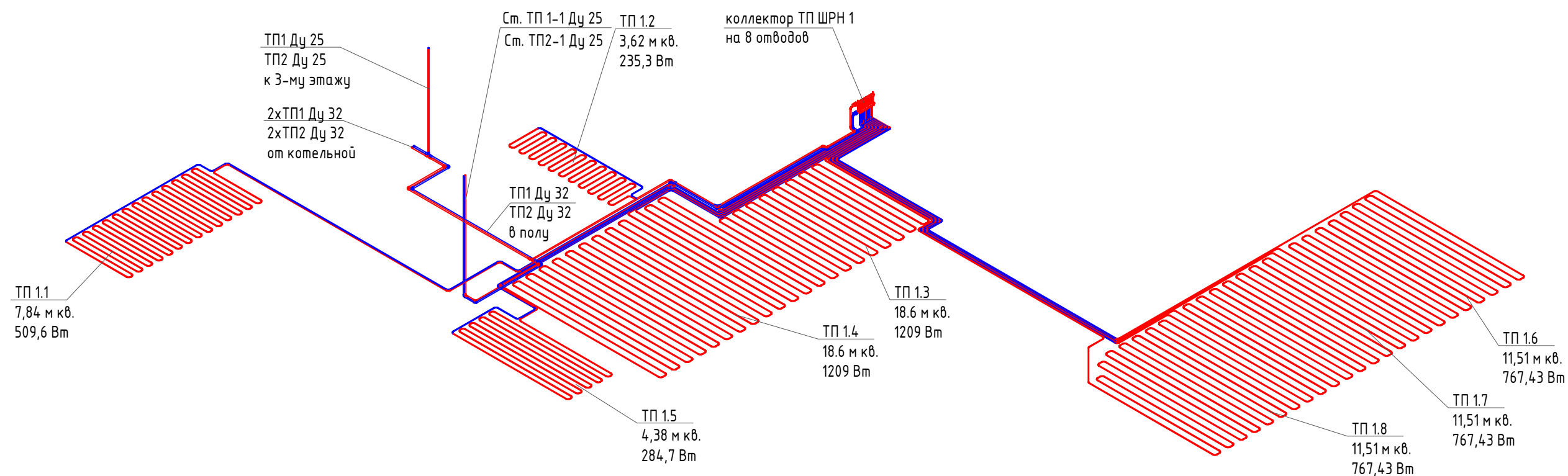
Интв. № подл.	Подп. и дата	Взам. инв. №

Индивидуальный жилой дом, расположенный по адресу: Московская обл., Истринский р-он					
Изм	Кол.уч	Лист	№ док	Подпись	Дата
Разработал					
Проверил					
Утвердил					
Система отопления					
Схема 3-го этажа.					
Стадия	Лист	Листов			
Р	10				

Копировал:

Файл:

Формат А3



Согласовано

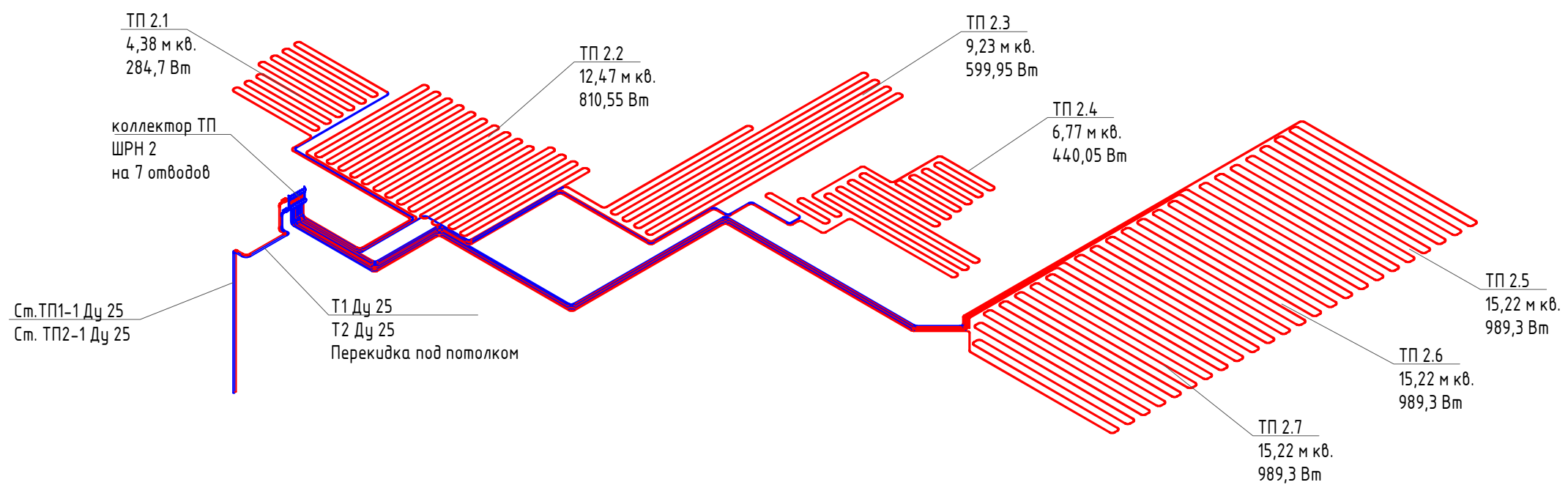
Взам. инв. №  
Подп. и дата  
Инв. № подл.

						Индивидуальный жилой дом, расположенный по адресу: Московская обл., Истринский р-он			
Изм	Кол.уч	Лист	N док	Подпись	Дата	Система отопления	Стадия	Лист	Листов
Разработал							Р	11	
Проверил						Теплый пол. Схема 1-го этажа.			
Утвердил									

Копировал:

Файл:

Формат А3



Согласовано

Взам. инв. №

Подп. и дата

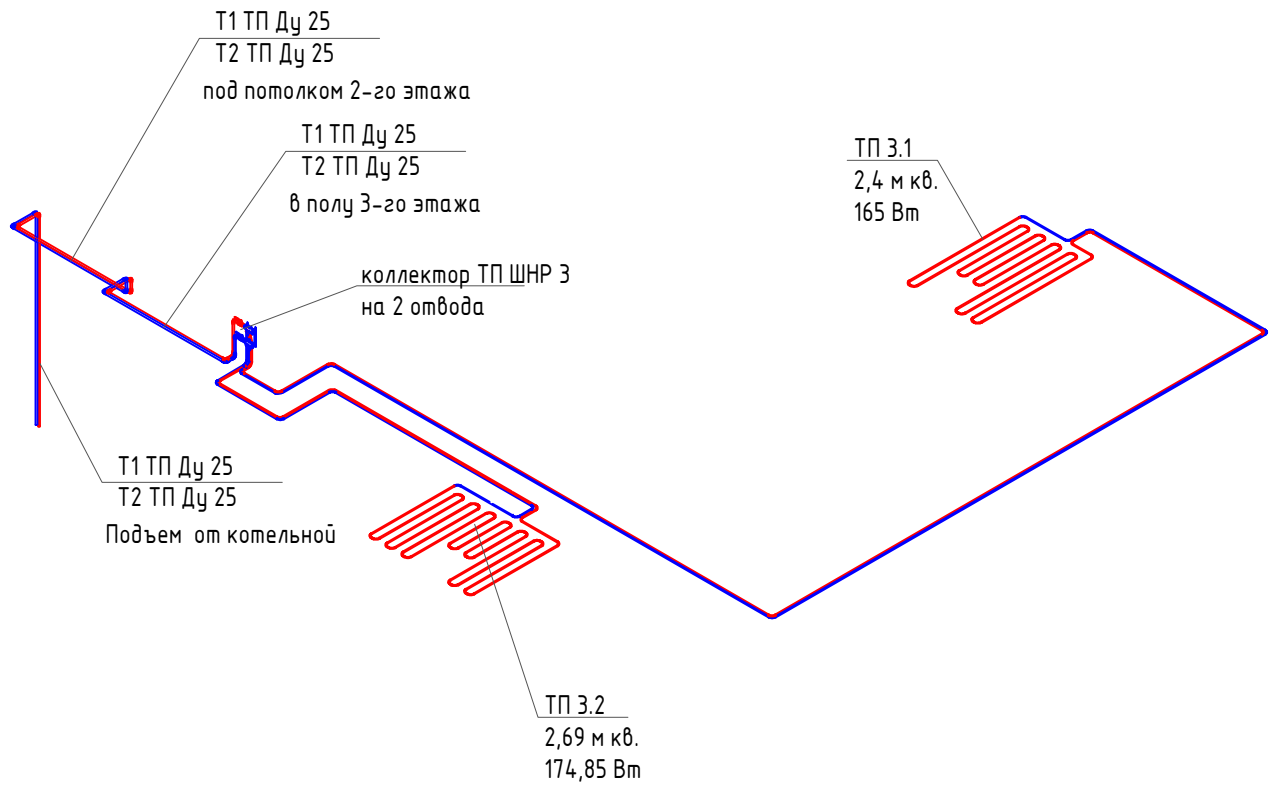
Инв. № подл.

							Индивидуальный жилой дом, расположенный по адресу: Московская обл., Истринский р-он		
Изм	Кол.уч	Лист	N док	Подпись	Дата		Стадия	Лист	Листов
Разработал						Система отопления	Р	12	
Проверил									
Утвердил						Теплый пол. Схема 2-го этажа.			

Копировал:

Файл:

Формат А3

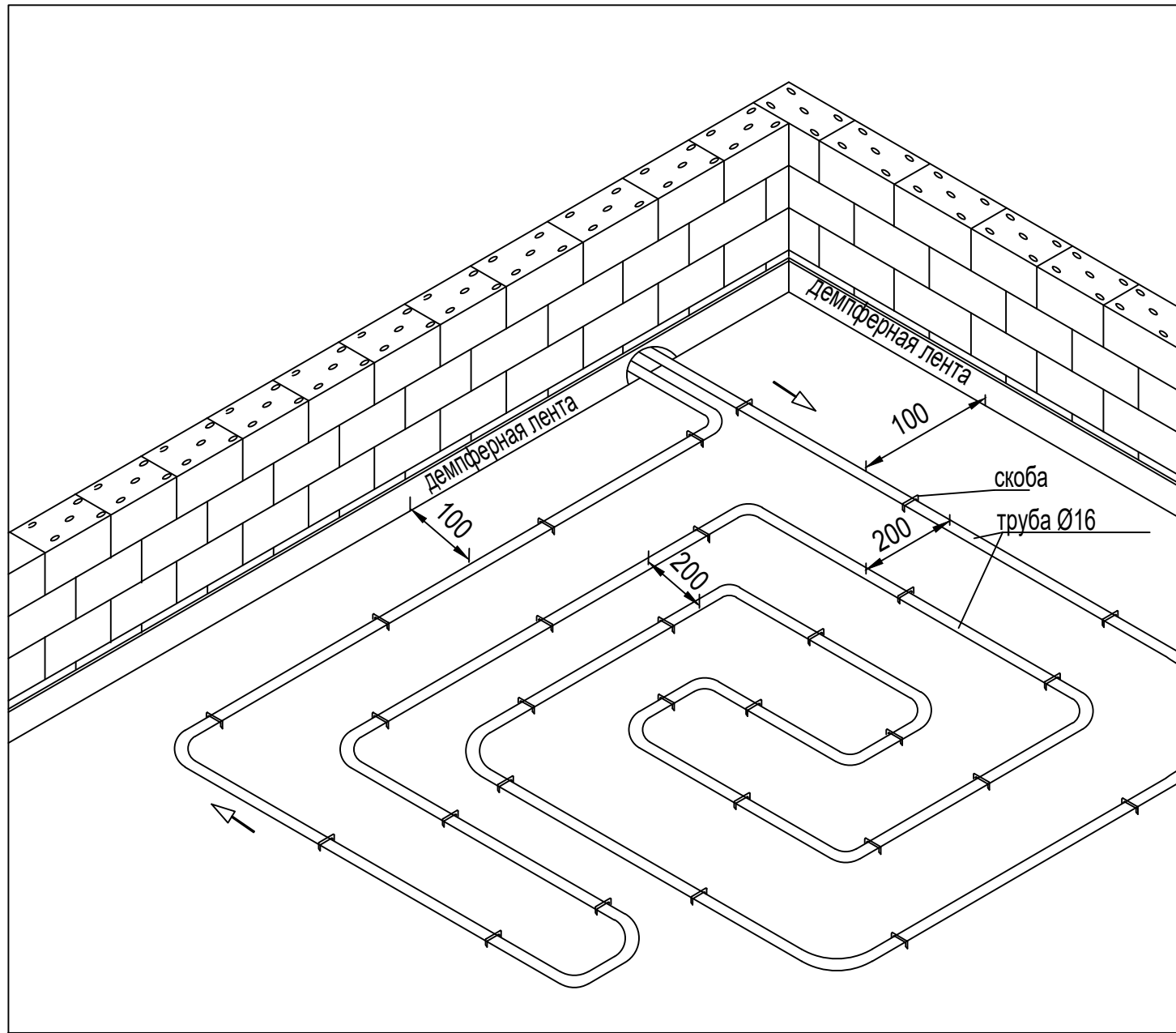


Инв. № подл.	Изм	Кол.уч	Лист	N док	Подпись	Дата	Взам. инв. №			
Подп. и дата										
Индивидуальный жилой дом, расположенный по адресу: Московская обл., Истринский р-он							Стадия	Лист	Листов	
Система отопления							Р	13		
Теплый пол. Схема 3-го этажа.										

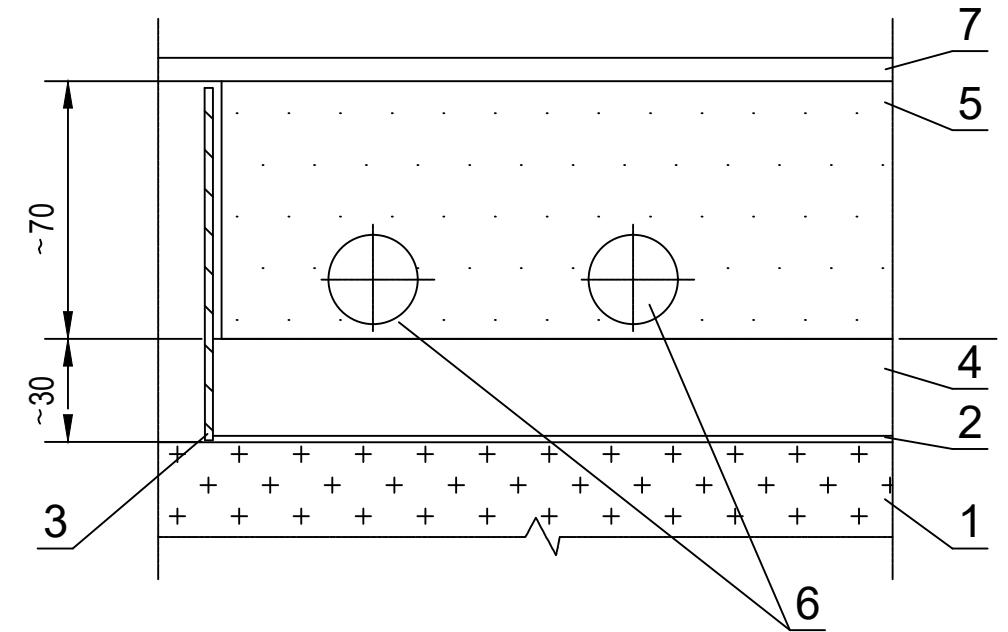
Копировал:

Файл:

Формат А3А4



Стандартная конструкция  
напольного отопления



1. конструкция перекрытия(бетон)
2. гидроизоляция(исполняется строителями)
3. лента краевая
4. теплоизоляция фольгированная
5. бетонная заливка
6. труба
7. половое покрытие

Инв.№ подл. Подпись и дата Взамен инв.№

						Индивидуальный жилой дом, расположенный по адресу: Московская обл., Истринский р-он			
Изм	Кол.уч	Лист	№ док	Подпись	Дата	Система отопления	Стадия	Лист	Листов
							Р	14	
Разработал						Элементы системы напольного отопления.			
Проверил									
Утвердил									

Позиция	Наименование и техническая характеристика	Тип, марка, обозначение документа, опросного листа	Код оборудования, изделия, материала Завод-изготовит.	Завод-изготовитель	Единица измерения	Количество	Масса единицы кг	Примечание
1	2	3	4	5	6	7	8	9
	Система отопления							
1	Труба REHAU-RAUTITAN stabil	Ø 32	130101-005	Rehau	м	65		
2	Труба REHAU-RAUTITAN stabil	Ø 25	130141-050	Rehau	м	95		
3	Труба REHAU-RAUTITAN stabil	Ø 20	130131-100	Rehau	м	150		
4	Труба REHAU-RAUTITAN stabil	Ø 16	130121-100	Rehau	м	1800		
5	Крюки с дюбелем			Rehau	шт.	680		
6	Теплоизоляция для труб из вспененного полиэтилена	35/9s		Энергофлекс	м	65		
7	Теплоизоляция для труб из вспененного полиэтилена	28/9s		Энергофлекс	м	95		
8	Теплоизоляция для труб из вспененного полиэтилена	22/9s		Энергофлекс	м	150		
9	Теплоизоляция для труб из вспененного полиэтилена	18/9s		Энергофлекс	м	1800		
10	Угольник 90°	Ø 32	137413-001	Rehau	шт.	24		
11	Угольник 90°	Ø 25	139481-002	Rehau	шт.	75		
12	Угольник 90°	Ø 16	139461-002	Rehau	шт.	330		
13	Тройник	32x25x25	160091-001	Rehau	шт.	4		
14	Тройник	Ø 16		Rehau	шт.	30		
15	Надвижная гильза	Ø 32	160004-001	Rehau	шт.	52		
16	Надвижная гильза	Ø 25	160003-001	Rehau	шт.	158		
17	Надвижная гильза	Ø 16	160001-001	Rehau	шт.	920		
18	Трубка Г-образная с фиксирующим уголком	L=250 мм	266242-001	Rehau	компл.	48		
19	Блок шаровых кранов с соединительным ниппелем		240727-001	Rehau	компл.	48		
20	Распределительный коллектор 12 отв.	HLV 12	232121-001	Rehau	компл.	1		
21	Распределительный коллектор 9 отв.	HLV 9	232091-001	Rehau	компл.	1		
22	Распределительный коллектор 8 отв.	HLV 8	232081-001	Rehau	компл.	1		

Взам. инв. N

Подпись и дата

Инв. N подл.

Изм	Кол.уч	Лист	N док	Подпись	Дата	Индивидуальный жилой дом, расположенный по адресу: Московская обл., Истринский р-он				
						Система отопления		Стадия	Лист	Листов
Разработал						Р		1	3	
Проверил						Спецификация оборудования и материалов				
Утвердил										

Позиция	Наименование и техническая характеристика	Тип, марка, обозначение документа, опросного листа	Код оборудования, изделия, материала Завод-изготовит.	Завод-изготовитель	Единица измерения	Количество	Масса единицы кг	Примечание
1	2	3	4	5	6	7	8	9
23	Распределительный коллектор 6 отв.	HLV 6	232061-001	Rehau	компл.	1		
24	Распределительный коллектор 4 отв.	HLV 4	232041-001	Rehau	компл.	1		
25	Распределительный коллектор 3 отв.	HLV 3	232031-001	Rehau	компл.	1		
26	Комплект резьбозажимных соединений		266452-001	Rehau	компл.	42		
27	Распределительный шкаф				шт.	6		
28	Приборы отопления 1 этаж							
	радиатор стальной панельный		11x500x800	Керми	шт.	2		
	радиатор стальной панельный		22x300x500	Керми	шт.	2		
	радиатор стальной панельный		22x500x500	Керми	шт.	1		
	радиатор стальной панельный		22x500x600	Керми	шт.	5		
	радиатор стальной панельный		22x500x700	Керми	шт.	2		
	радиатор стальной панельный		22x500x800	Керми	шт.	3		
	радиатор стальной панельный		22x500x1100	Керми	шт.	1		
	радиатор стальной панельный		22x500x1200	Керми	шт.	2		
	внутрипольный конвектор		300x150x1800		шт.	6		
	напольный конвектор		255x70x1600	Керми	шт.	1		
29	Приборы отопления 2 этаж							
	радиатор стальной панельный		11x500x400	Керми	шт.	1		
	радиатор стальной панельный		11x500x1200	Керми	шт.	4		
	радиатор стальной панельный		22x500x400	Керми	шт.	2		
	радиатор стальной панельный		22x500x500	Керми	шт.	3		
	радиатор стальной панельный		22x500x600	Керми	шт.	4		
	радиатор стальной панельный		22x500x700	Керми	шт.	1		
	радиатор стальной панельный		22x500x800	Керми	шт.	1		
	радиатор стальной панельный		22x500x1000	Керми	шт.	2		
	внутрипольный конвектор		180x200x1000		шт.	1		
30	Приборы отопления 3 этаж							
	радиатор стальной панельный		22x500x400	Керми	шт.	2		

Согласовано:


Взам. инв. N

Подпись и дата

Инв. N подл.

Изм.	Кол.	Лист	Док.	Подпись	Дата

Индивидуальный жилой дом

- ОБ



Позиция	Наименование и техническая характеристика	Тип, марка, обозначение документа, опросного листа	Код оборудования, изделия, материала Завод-изготовит.	Завод-изготовитель	Единица измерения	Количество	Масса единицы кг	Примечание
1	2	3	4	5	6	7	8	9
	радиатор стальной панельный		22x500x600	Керми	шт.	3		
	радиатор стальной панельный		22x500x700	Керми	шт.	2		
	радиатор стальной панельный		22x500x800	Керми	шт.	5		
	Теплый пол							
1	Труба REHAU-RAUTERM S	Ø 17	136140-120	Rehau	м	2050		
2	Труба REHAU-RAUTERM S	Ø 25	136770-120	Rehau	м	80		
3	Труба REHAU-RAUTITAN flex	Ø 32	130400-006	Rehau	м	50		
4	Теплоизоляция для труб из вспененного полиэтилена	18/9s		Энергофлекс	м	270		
5	Теплоизоляция для труб из вспененного полиэтилена	28/9s		Энергофлекс	м	80		
6	Теплоизоляция для труб из вспененного полиэтилена	35/9s		Энергофлекс	м	50		
7	Тройник	32x25x25	160091-001	Rehau	шт.	4		
8	Надвижная гильза	Ø 17	250297-002	Rehau	шт.	34		
9	Надвижная гильза	Ø 25	250307-002	Rehau	шт.	14		
10	Надвижная гильза	Ø 32	160004-001	Rehau	шт.	4		
11	Муфта равнопроходная	Ø 17	250277-002	Rehau	шт.	10		
12	Маты с фиксаторами Varionova 30-20		227829-001	Rehau	шт.	175		
13	Соединительная полоса		227849-001	Rehau	шт.	32		
14	Краевая полоса		227859-001	Rehau	шт.	40		
15	Гарпун-скоба		239203-001	Rehau	шт.	5150		
16	Распределительный коллектор 2 отв.	HKV 2	250627-002	Rehau	компл.	1		
17	Распределительный коллектор 7 отв.	HKV 7	250677-002	Rehau	компл.	1		
18	Распределительный коллектор 8 отв.	HKV 8	250687-002	Rehau	компл.	1		
19	Комплект резьбозажимных соединений		250607-002	Rehau	компл.	34		
20	Распределительный шкаф				шт.	3		

Согласовано:

Взам. инв. N

Подпись и дата

Инв. N подл.

Изм.	Кол.	Лист	Док.	Подпись	Дата

Индивидуальный жилой дом

- 0В

Лист

3