

ЭКСПЛИКАЦИЯ ПОМЕЩЕНИЙ ПОДЗЕМНОГО ЭТАЖА

Номер помещения	Наименование помещения	Площадь (м²)	Категория помещения по СП 12.131.30.2009	Класс помещения по ПУЭ
1	Автостоянка на 45 машиномест	1473.30	B2	П-IIа
2	Венткамера	56.64	B4	П-IIа
3	Венткамера ДУ	40.20	B4	П-IIа
4	Рампа изолированная	97.57		
5	Насосная АДП	25.54	B4	П-IIа
6	Лифтовый холл	9.25		
7	Лестница 1	10.81		
8.1				
8.2	Лестница 2	51.17		
8.3				
9	Лестница 3	9.28		
10	Электрошотовая автостоянки	7.65	B4	П-IIа
11	УВВ	20.17		
12	ИТП	58.63	B4	П-IIа
13	Тамбур-шлюз 1	2.99		
14	Тамбур-шлюз 2	1.99		
15	Тамбур-шлюз 3	2.08		
16	Насосная ХПВ №2	24.52	B4	П-IIа
17	Подсобное помещение	16.45	B4	П-IIа
18	Тамбур-шлюз 4	7.55		
19	Тамбур-шлюз 5	2.33		
Итого площадь подземного этажа		1918.12		
Общая площадь		1962.78		

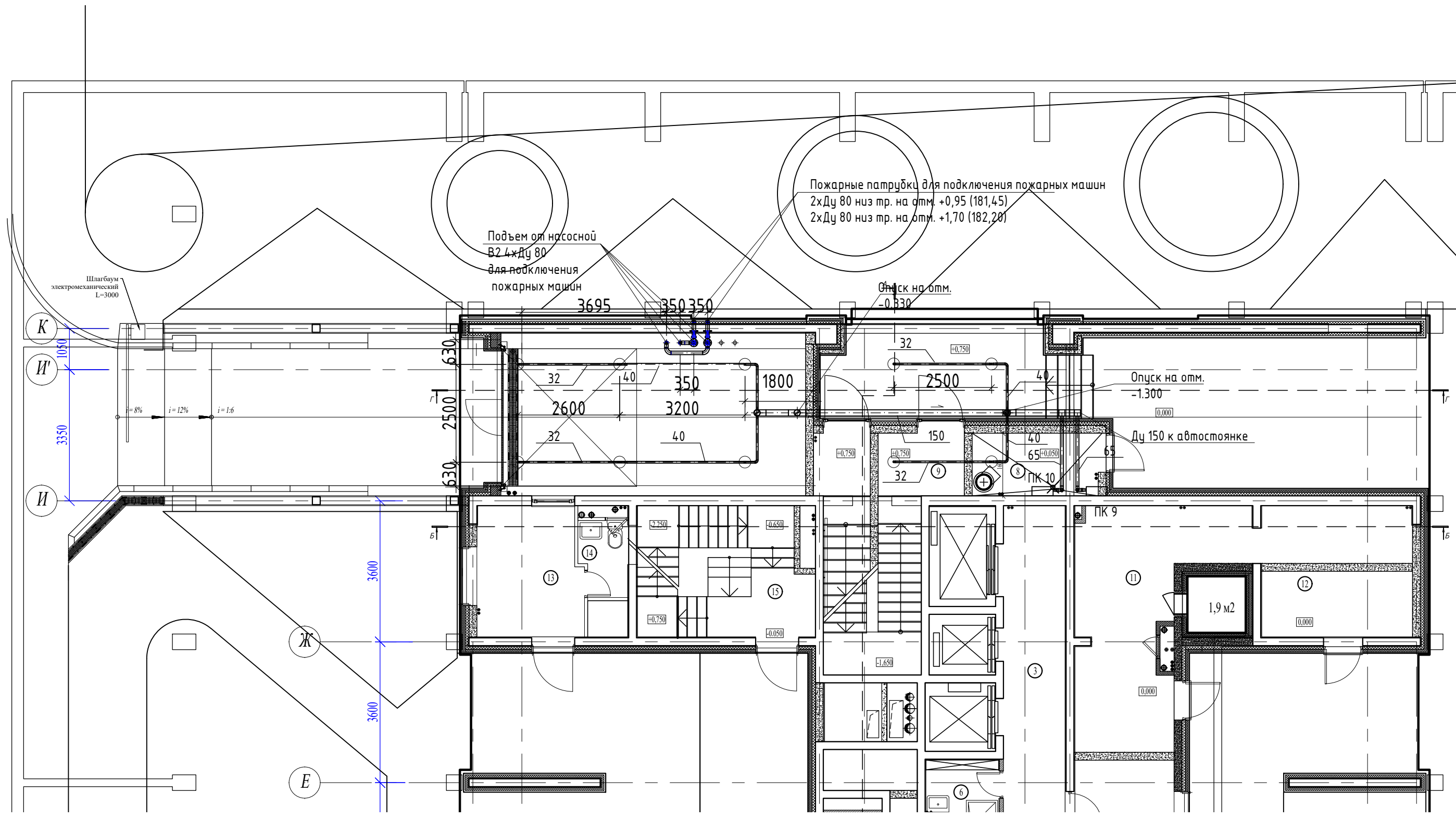
Согласовано
 Г.И.П. [Signature] 08.19
 О.В. [Signature] 08.19
 Ж.М. [Signature] 08.19

Согласовано
 К.С. [Signature] 08.19
 В.С. [Signature] 08.19
 С.С. [Signature] 08.19

Изм. N подл. | Подпись и Дата | Взам. инв. N

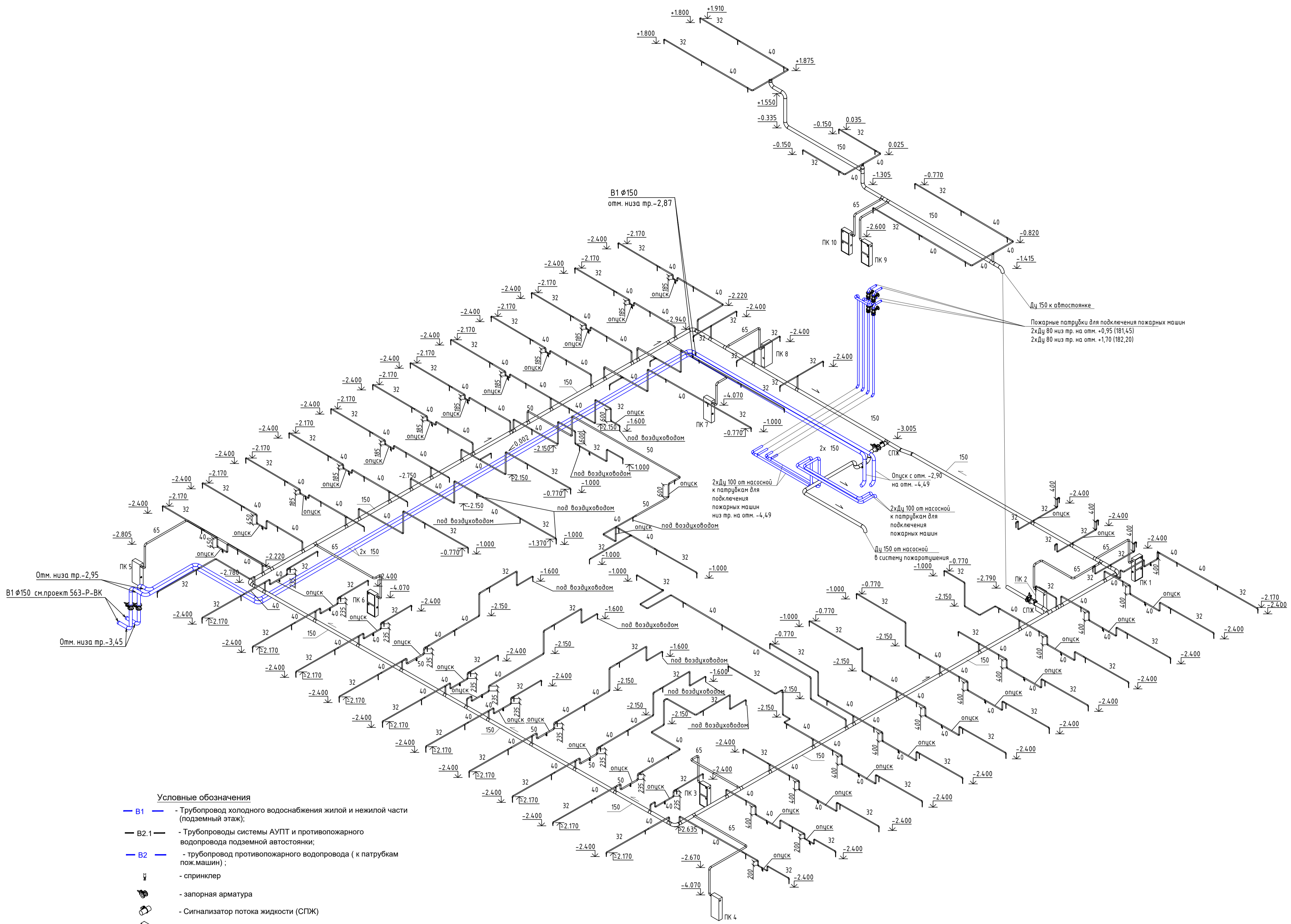
Изм.	Колуч.	Лист	Наж.	Подп.	Дата
Автоматическая установка пожаротушения Внутренний противопожарный водопровод. Подземная часть.					
План подземной автостоянки					
Статус	Лист	Листов			
Р	2				
Изм. N					
Формат А1					

Инв. N подл.	Подпись и дата	Взам. инв. N	Согласовано	
			ГАП	СС
			08.19	08.19
Инв. N подл.	Подпись и дата	Взам. инв. N	Согласовано	
			ГАП	СС
			08.19	08.19
Инв. N подл.	Подпись и дата	Взам. инв. N	Согласовано	
			ГАП	СС
			08.19	08.19
Инв. N подл.	Подпись и дата	Взам. инв. N	Согласовано	
			ГАП	СС
			08.19	08.19
Инв. N подл.	Подпись и дата	Взам. инв. N	Согласовано	
			ГАП	СС
			08.19	08.19



Изм.	Кол.уч.	Лист	Ндок.	Подп.	Дата				
						Автоматическая установка пожаротушения. Внутренний противопожарный водопровод. Подземная часть.	Стадия	Лист	Листов
							Р	3	
Н.контр.						План рампы			

Схема системы пожаротушения



- Условные обозначения**
- В1 — Трубопровод холодного водоснабжения жилой и нежилой части (подземный этаж);
 - В2.1 — Трубопроводы системы АУПТ и противопожарного водопровода подземной автостоянки;
 - В2 — трубопровод противопожарного водопровода (к патрубкам пож. машин);
 - ☼ — спринклер
 - ⊕ — запорная арматура
 - ⊕ — сигнализатор потока жидкости (СПЖ)
 - ПК — пожарный кран

Ди 150 к автостоянке
 Пожарные патрубки для подключения пожарных машин
 2хДи 80 низ тр. на отм. +0,95 (181,45)
 2хДи 80 низ тр. на отм. +1,70 (182,20)

2хДи 100 от насосной к патрубкам для подключения пожарных машин низ тр. на отм. -4,49

Опуск с отм. -2,90 на отм. -4,49

2хДи 100 от насосной к патрубкам для подключения пожарных машин

Ди 150 от насосной в систему пожаротушения

Примечание:
 Отметки трубопроводов приняты по низу трубы

Изм.	Колуч.	Лист	Наж.	Подп.	Дата			
Разраб.								
Проб.						Автоматическая установка пожаротушения	Сталля	Лист
ГИП						Внутренний противопожарный водопровод. Подземная часть	р	4
Н.контр.						Схема системы пожаротушения		

Согласовано
 Г.И.И.
 Иив. N подл. | Подпись и Дата | Взам. иив. N

от ввода
водопровода
2x 150

В систему пожаротушения
В2 150

Опуск с отм. -2,90
на отм. -4,49

к патрубкам для
пожарных машин
2x Ду 100 низ тр.
на отм. -4,49

Гидроаккумулятор Wester
V=50л

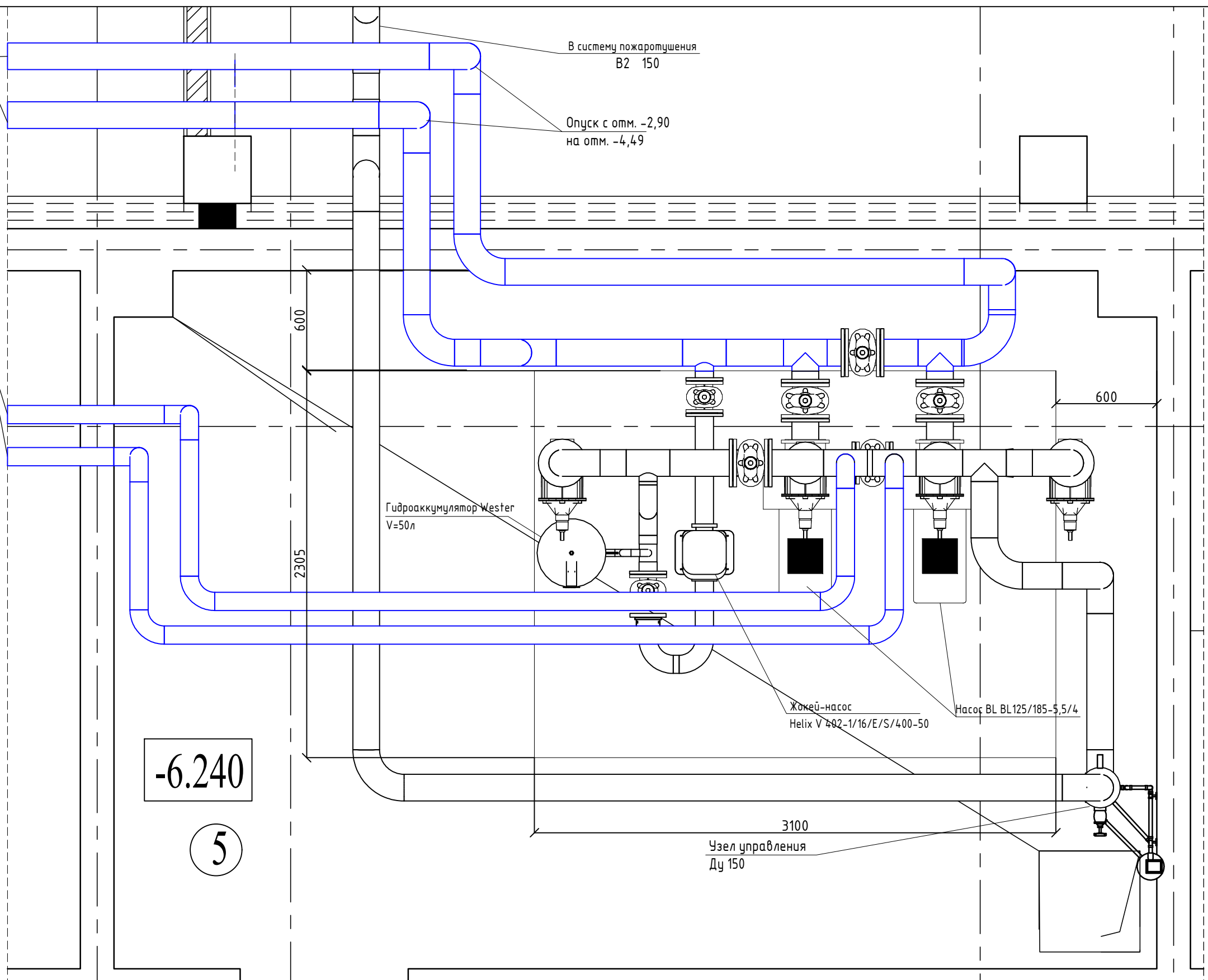
Железо-насос
Helix V 402-1/16/E/S/400-50

Насос BL BL125/185-5,5/4

Узел управления
Ду 150

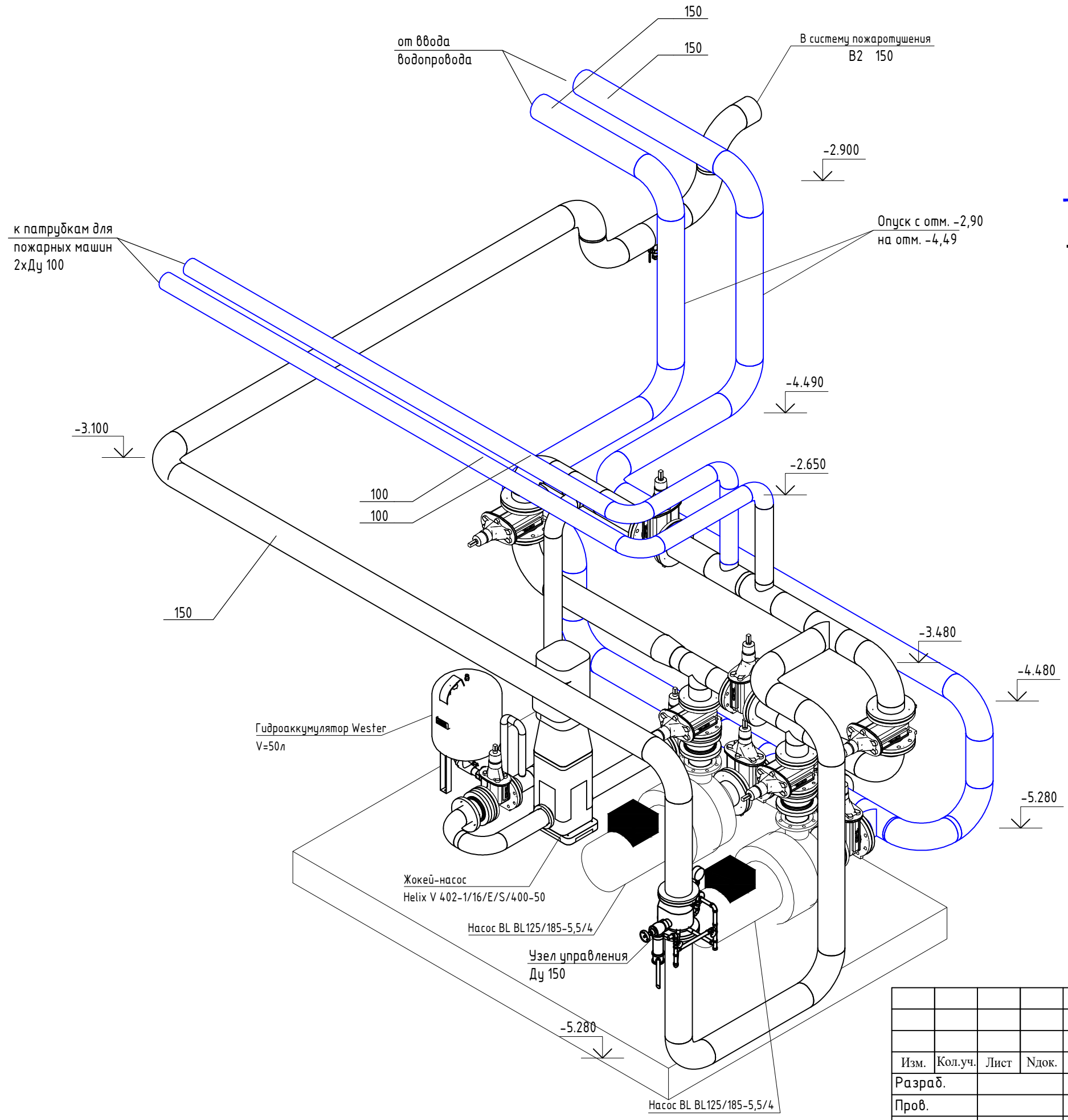
-6.240

5



Согласовано		Согласовано	
08.19	Колкин	08.19	СС
08.19	Богданов	08.19	Важрушева
08.19	Страхов	08.19	ЭОМ
Ив. N подл.	Подпись и дата	Взам. инв. N	

Изм.	Кол.уч.	Лист	Ндок.	Подп.	Дата				
Разраб.									
Пров.						Автоматическая установка пожаротушения. Внутренний противопожарный водопровод. Подземная часть.	Стадия	Лист	Листов
ГИП							Р	5	
Н.контр.						Насосная пожаротушения. План расположения оборудования.			



Условные обозначения

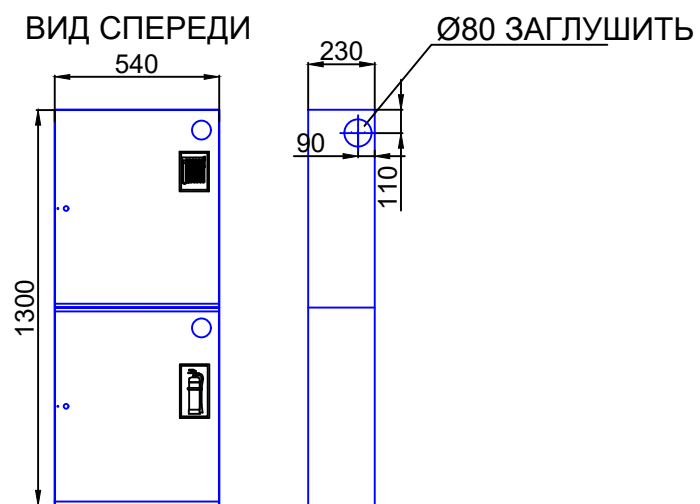
- В1 — - Трубопровод холодного водоснабжения жилой и нежилой части (подземный этаж);
- В2.1 — - Трубопроводы системы АУПТ и противопожарного водопровода подземной автостоянки;
- В2 — - трубопровод противопожарного водопровода (к патрубкам пож.машин) ;
- запорная арматура

Согласовано	
ГАП	Богданов
07.19	
Изм. N подл.	
Подпись и дата	Взам. инв. N

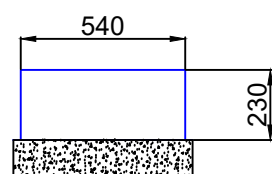
Изм.	Кол.уч.	Лист	Ндок.	Подп.	Дата				
Разраб.									
Пров.						Автоматическая установка пожаротушения. Внутренний противопожарный водопровод. Подземная часть.	Стадия	Лист	Листов
ГИП							Р	6	
Н.контр.						Схема насосной пожаротушения.			

ТИПОВАЯ УСТАНОВКА ПОЖАРНОГО ШКАФА В СОСТАВЕ: ШПК-320Н

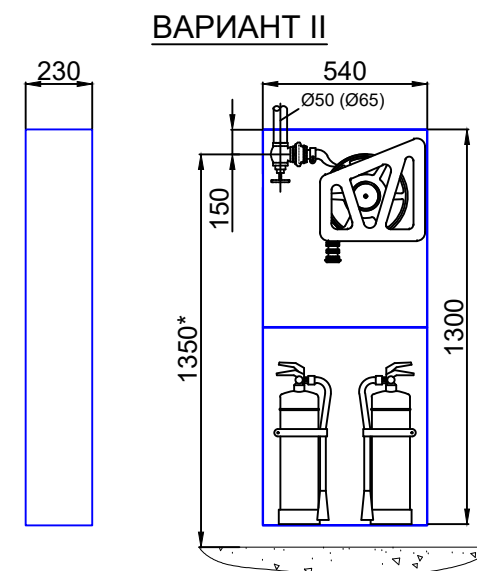
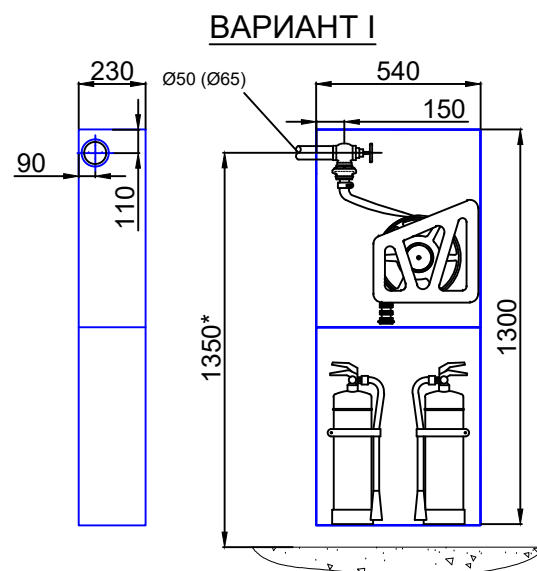
ОБЩИЙ ВИД



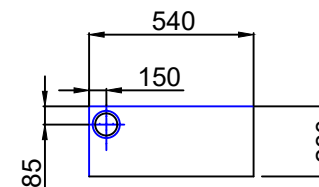
ВИД СВЕРХУ



РАЗМЕЩЕНИЕ ОБОРУДОВАНИЯ

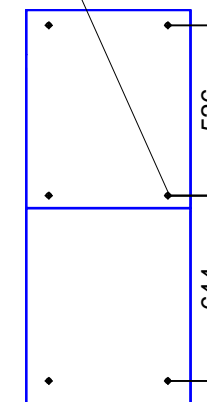


ВИД СВЕРХУ



КРЕПЛЕНИЕ

Крепление на стену (колонну)
6-ть анкерных болтов Ø6 L25
с гайкой М5 в отверстиях
предусмотренных
изготовителем.

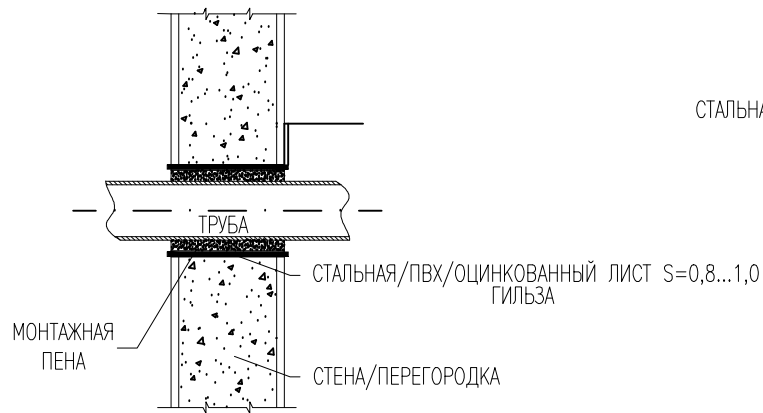


* - размер от чистого пола.
Монтаж встроенных ШПК в перегородках и обшивке строительных конструкций по отдельным чертежам соответствующих дизайн-проекту.

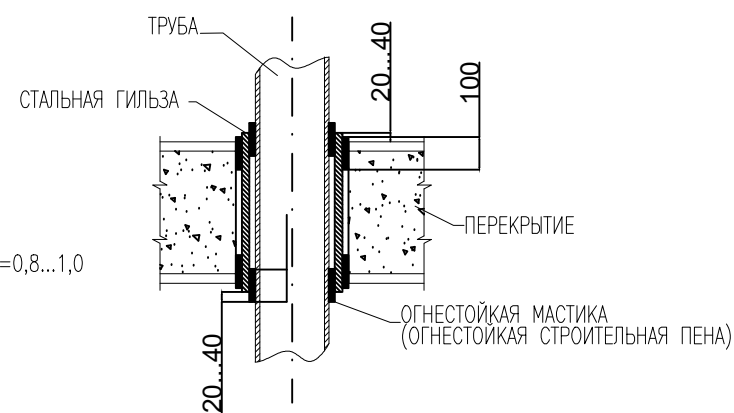
Согласовано	07.19
ГАП	Богданов
Инов. N подл.	Взам. инв. N
Подпись и дата	

Изм.	Кол.уч.	Лист	Ндок.	Подп.	Дата				
Разраб.									
Пров.						Автоматическая установка пожаротушения. Внутренний противопожарный водопровод. Подземная часть.	Стадия	Лист	Листов
ГИП							Р	7	
Н.контр.						Типовая установка пожарного крана.			

ПРОХОД ЧЕРЕЗ СТЕНУ/ПЕРЕГОРОДКУ С
НЕНОРМИРУЕМЫМ ПРЕДЕЛОМ ОГНЕСТОЙКОСТИ



ПРОХОД ЧЕРЕЗ ПЕРЕКРЫТИЕ



УЗЕЛ КРЕПЛЕНИЯ ВЕРТИКАЛЬНОГО СТОЯКА ТРУБОПРОВОДА

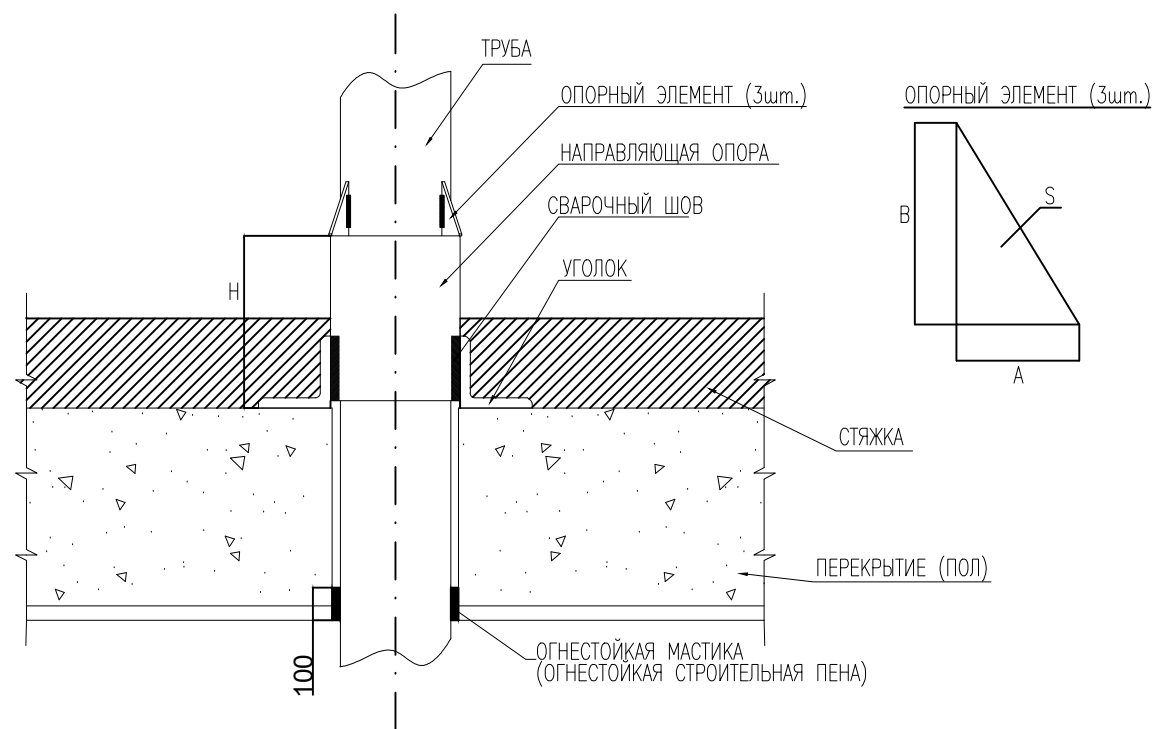
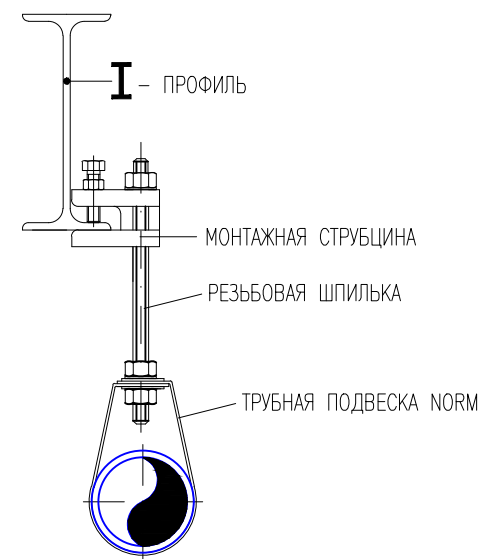


ТАБЛИЦА 2

РАЗМЕР ТРУБЫ (ДУ)	УГОЛОК	H (мм)	L (мм)	A (мм)	B (мм)	S (мм)
65	25	100	150	30	100	6
80	30	150	200	40	100	6
100	40	200	300	40	150	8
150	40	250	400	50	150	8

КРЕПЛЕНИЕ К I - ПРОФИЛЮ ПРИ ПОМОЩИ
МОНТАЖНОЙ СТРУБЦИНЫ



КРЕПЛЕНИЕ ПОД ПЕРЕКРЫТИЕ ПРИ ПОМОЩИ
АНКЕРА И РЕЗЬБОВОЙ ШПИЛЬКИ

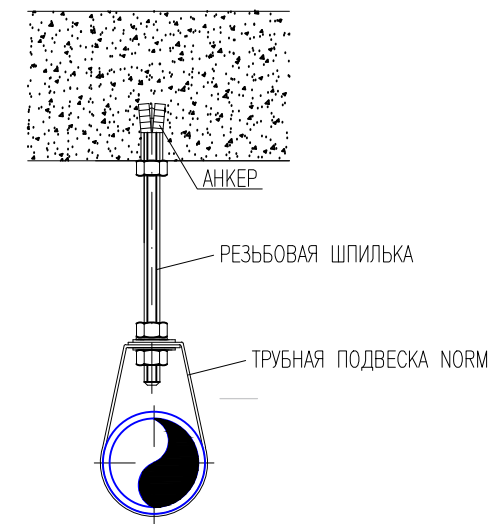
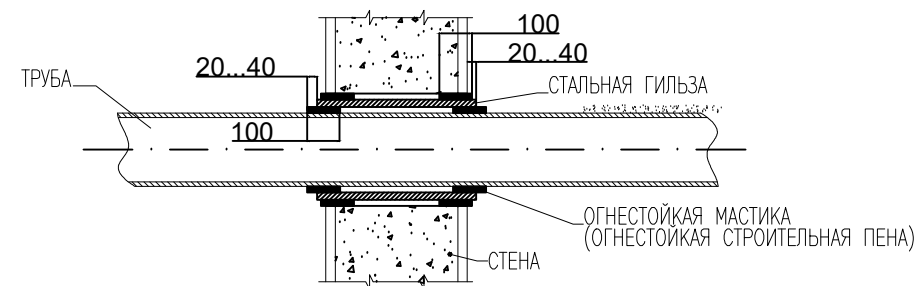


ТАБЛИЦА 1

РАЗМЕР ТРУБЫ (ДУ)	МАКСИМАЛЬНЫЙ ИНТЕРВАЛ МЕЖДУ ТОЧКАМИ КРЕПЛЕНИЯ (м)	РЕЗЬБОВАЯ ШПИЛЬКА (мм)	МОНТАЖНАЯ СТРУБЦИНА	АНКЕР
15 - 25	4,0	M8	NPM M8	NCED10
50 - 80	4,0	M10	NPM M10	NCED10
100	6,0	M10	NPM M10	NCED10
125	6,0	M12	NPM M12	NCED12
150	6,0	M12	NPM M12	NCED12

ПРОХОД ЧЕРЕЗ ВНУТРЕННИЕ ОГНЕСТОЙКИЕ СТЕНЫ



Изм.	Кол.уч.	Лист	Ндок.	Подп.	Дата				
Разраб.									
Пров.						Автоматическая установка пожаротушения. Внутренний противопожарный водопровод. Подземная часть.	Стадия	Лист	Листов
ГИП							Р	8	
Н.контр.						Элементы крепления трубопроводов типовые.			

Согласовано	07.19		
	Богданов		
ГАП			
Инв. N подл.	Взам. инв. N		
	Подпись и дата		

Позиция	Наименование и техническая характеристика	Тип, марка, обозначение документа, опросного листа	Код оборудования, изделия, материала	Завод-изготовитель	Единица измерения	Количество	Масса, единицы, кг.	Примечания
1	2	3	4	5	6	7	8	9
Система АПТ и ВПВ автостоянки								
1.	Спринклерный ороситель СВО0-РНо(д)0,42-Р1/2/Р57.В3			Аква-Гефест	шт.	222		
2.	В т.ч.запасные спринклеры СВО0-РНо(д)0,42-Р1/2/Р57.В3- (10%) и на испытания (2%)			Аква-Гефест	шт.	27		
3.	Муфта приварная для спринклеров DN 1/2"				шт.	222		
4.	Сигнализатор потока жидкости (СПЖ) Ду 150			Спецавтоматика	шт.	2		
5.	Затвор дисковый Ду 150 DINARM BFV-01/W с конц. выключателями			Динарм	шт.	2		
6.	Кран шаровой латунный муфтовый резьба ВВ DN50 PN 20			Bugatti	шт.	2		
7.	Манометр с трубчатой пружиной, модель 111.10 (Р0-10 бар) d=100мм			WIKА	шт.	2		
8.	Кран конусный 3-ходовой для манометра DN15 PN 30			Bugatti	шт.	2		
9.	Автоматический воздухоотводчик с горизонтальным подключением PN 10			AIRVENT WATTS	шт.	2		
10.	Кран шаровой латунный муфтовый резьба ВВ DN15 PN 40			Bugatti	шт.	2		
11.	Головка цапковая ГЦ-50 PN 12	ГЦ-50		НПО "Пульс"	шт.	2		
12.	Шкаф пожарный в комплекте	ШПК 320		НПО "Пульс"	шт.	10		
13.	Комплект пожарного крана Ø65 (вентиль AVH Ø65, ствол РС 65, рукав 20 м, головка ГМ 65, контргайка, ниппель, диафрагма для ПК, датчик положения ПК, 2 огнетушителя)			НПО "Пульс"	компл.	10		
14.	Труба стальная электросварная оц., Ду150мм	ГОСТ 10704-91		Россия	м.п.	165		
15.	Труба стальная электросварная оц., Ду80мм	ГОСТ 10704-91		Россия	м.п.	50		
16.	Труба стальная электросварная оц., Ду65мм	ГОСТ 10704-91		Россия	м.п.	100		

Примечание:

Фасонные части и изделия, а также конструкции крепления подлежат уточнению подрядной строительной-монтажной организацией в соответствии с строительным-монтажным проектом. В спецификации оборудования и материалов к проекту, приведены рекомендуемые производители оборудования.

Согласовано:

Взам. инв. №

Подп. и дата

Инв. № подл.

Изм.	Кол.уч	Лист	№док	Подпись	Дата				
Разраб						Автоматическая установка пожаротушения. Внутренний противопожарный водопровод. Подземная часть.	Стадия	Лист	Листов
Пров.					Р		1	3	
ГИП									
Н. контр.						Спецификация оборудования, изделий и материалов			

Позиция	Наименование и техническая характеристика	Тип, марка, обозначение документа, опросного листа	Код оборудования, изделия, материала	Завод-изготовитель	Единица измерения	Количество	Масса, единицы, кг.	Примечания
1	2	3	4	5	6	7	8	9
17.	Труба стальная электросварная оц., Ду50мм	ГОСТ 10704-91		Россия	м.п.	70		
18.	Труба стальная электросварная оц., Ду40мм	ГОСТ 10704-91		Россия	м.п.	150		
19.	Труба стальная электросварная оц., Ду32мм	ГОСТ 10704-91		Россия	м.п.	150		
20.	Труба стальная электросварная оц., Ду25мм	ГОСТ 10704-91		Россия	м.п.	160		
21.	Труба стальная электросварная оц., Ду15мм	ГОСТ 10704-91		Россия	м.п.	20		
22.	Крепление трубопроводов в комплекте, Ду150мм	LH		HILTI	компл.	55		
23.	Крепление трубопроводов в комплекте, Ду80мм	LH		HILTI	компл.	10		
24.	Крепление трубопроводов в комплекте, Ду65мм	LH		HILTI	компл.	20		
25.	Крепление трубопроводов в комплекте, Ду50мм	LH		HILTI	компл.	14		
26.	Крепление трубопроводов в комплекте, Ду40мм	LH		HILTI	компл.	50		
27.	Крепление трубопроводов в комплекте, Ду32мм	LH		HILTI	компл.	60		
28.	Крепление трубопроводов в комплекте, Ду25мм	LH		HILTI	компл.	80		
29.	Крепление трубопроводов в комплекте, Ду15мм	LH		HILTI	компл.	14		
30.	Цилиндр ТЕХНО 120 KM1 Ду159х20,0			Технониколь	м.п.	165,0		
31.	Колено 90°: DN150			DINARM	шт	28		
32.	Колено 90°: DN100			DINARM	шт	12		
33.	Колено 90°: DN80			DINARM	шт	5		
34.	Колено 90°: D65			DINARM	шт	23		
35.	Переход концентрический под муфту 150X80мм (грувлочное соединение)			DINARM	шт	4		
36.	Переход концентрический под муфту 100X80мм (грувлочное соединение)			DINARM	шт	2		
37.	Тройник под муфту 150мм (грувлочное соединение)			DINARM	шт	6		
38.	Тройник под муфту 150x100мм (грувлочное соединение)			DINARM	шт	4		
39.	Тройник под муфту 100x80мм (грувлочное соединение)			DINARM	шт	2		
40.	Кран шаровый Ду 15			Danfoss	шт	36		сливной
Насосная станция пожаротушения								
41.	Моноблочная автоматическая насосная установка «Спрут-НС» на базе насосов:			Плазма - Т	компл.	1		
	Насос BL BL125/185-5,5/4			Wilo	шт.	2		
	Жокей-насос Helix V 402-1/16/E/S/400-50			Wilo	шт.	1		
	Гидроаккумулятор Wester V=50л			Wester	шт.	1		
	-Клапан обратный Ду 150				шт.	2		

Взам. инв. №

Подп. и дата

Инв. № подл.

Изм.	Колуч	Лист	№до	Подпись	Дата

Лист

2

Позиция	Наименование и техническая характеристика	Тип, марка, обозначение документа, опросного листа	Код оборудования, изделия, материала	Завод-изготовитель	Единица измерения	Количество	Масса, единицы, кг.	Примечания
1	2	3	4	5	6	7	8	9
	-Затвор дисковый Ду 150				шт	6		
	-Кран шаровый муфтовый Ду 25				шт.	4		
	-Кран шаровый муфтовый Ду 15				шт.	2		
	-Клапан обратный Ду 25				шт.	1		
42.	Узел управления спринклерный			Спецавтоматика	шт.	1		
43.	Затвор дисковый Ду 150 DINARM BFV-01/W с конц. выключателями			Динарм	шт.	13		
44.	Затвор дисковый Ду 100 DINARM BFV-01/W с конц. выключателями			Динарм	шт.	2		
45.	Клапан обратный Ду 80 Khlop CV-02/W 16 бар				шт.	4		
46.	Клапан обратный Ду 100 Khlop CV-02/W 16 бар				шт.	2		
47.	Кран шаровой латунный муфтовый резьба ВВ Ду15 PN 40			Bugatti	шт.	2		
48.	Головка соединительная ГЦ-80	ГОСТ Р 53279-2009			шт.	4		

Инд. № подл. Подп. и дата. Взам. инв. №

Изм.	Колуч	Лист	№до	Подпись	Дата
------	-------	------	-----	---------	------