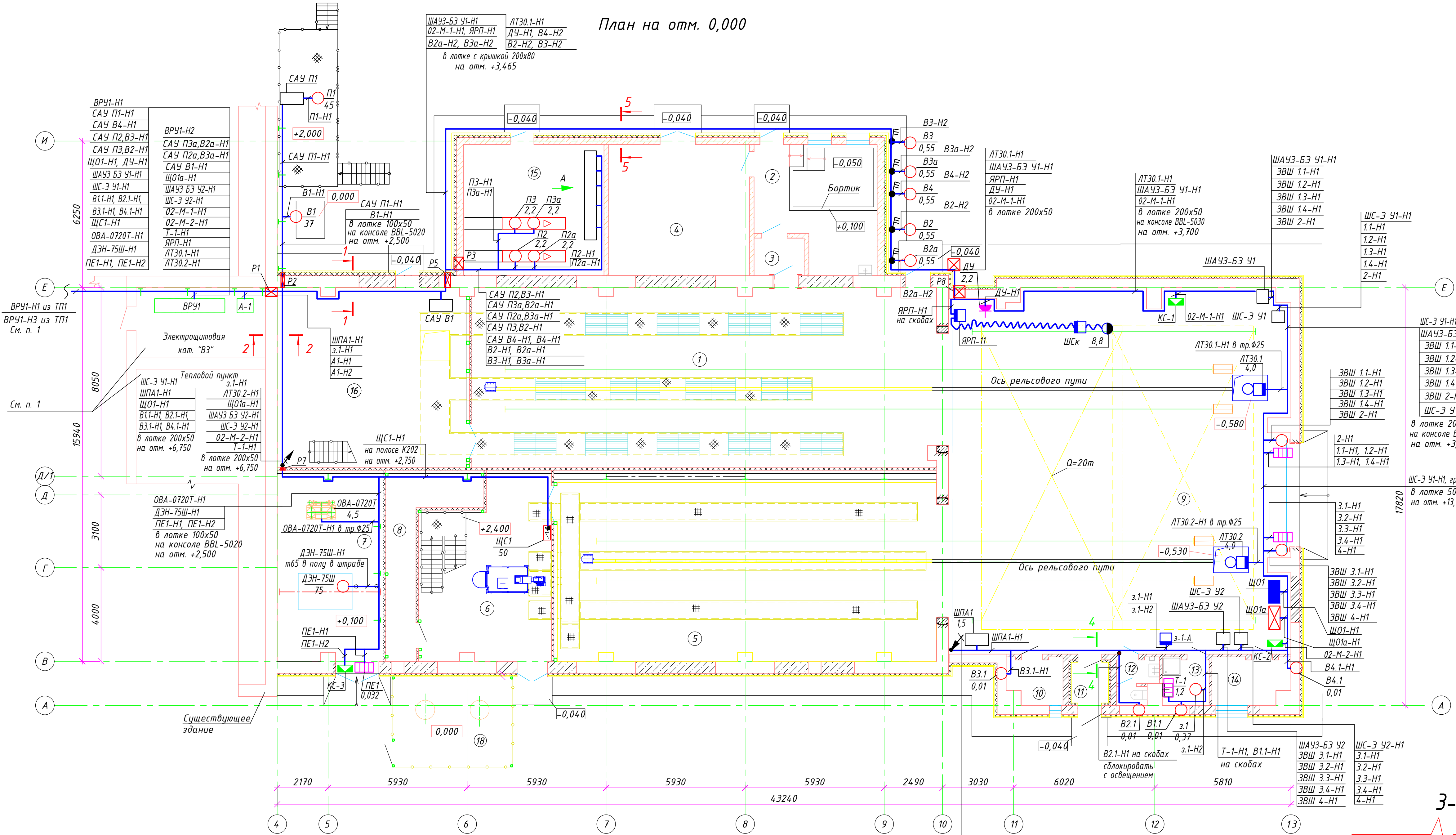
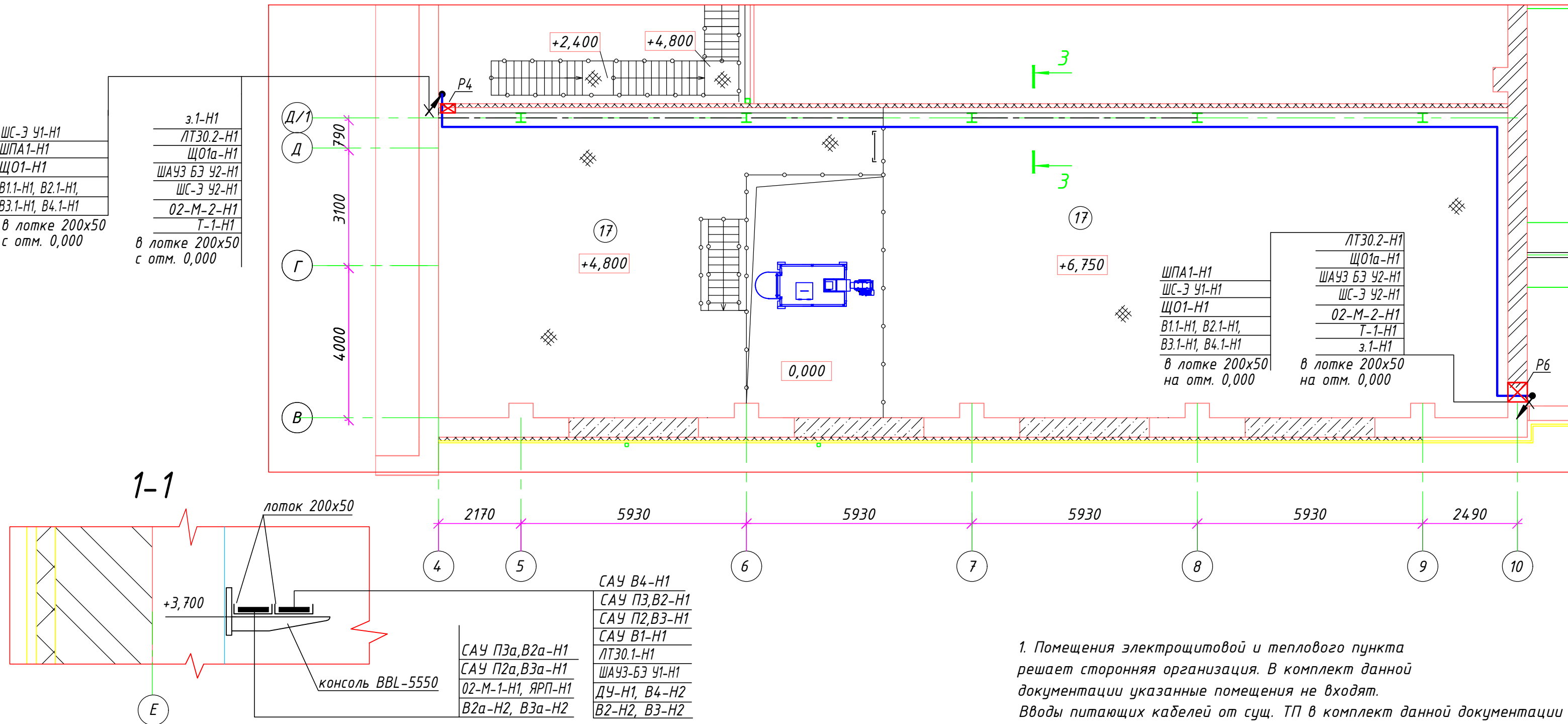


Номер помещения	Наименование	Площадь, м2	Кат. помещения
1	Окрасочно-сушильная камера	151,36	В3
2	Краскоприготовительное помещение	25,14	А
3	Тамбур-шлюз	3,43	
4	Кладовая лакокрасочных материалов	33,54	А
5	Дробеструйная	122,07	В2
6	Материальная для дробеструйной	41,17	Д
7	Помещение под компрессор	36,45	В3
8	Технологический коридор	15,37	Д
9	Погрузочно-разгрузочное отделение	224,31	В3
10	Гардеробная для совместного хранения рабочей одежды	4,44	
11	Тамбур	2,80	
12	Уборная	2,97	
13	Помещение для хранения уборочного инвентаря	4,00	
14	Помещение для хранения рабочей верхней одежды	6,38	
15	ПВК	33,48	В4
16	Венткамера	62,61	В3
17	Помещение аспирации	205,32	Д
18	Площадка под ресиверы	20,60	ДН

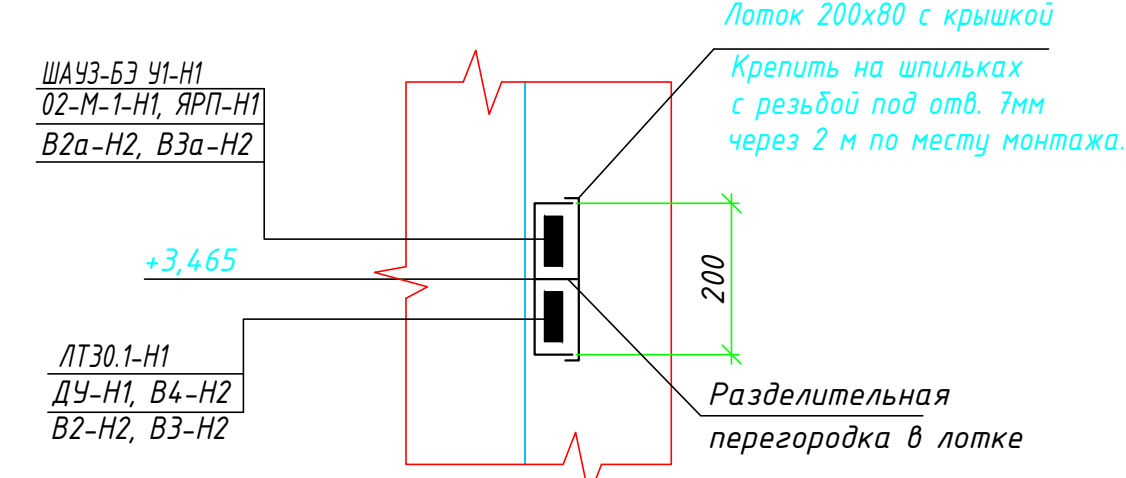
План на отм. 0,000



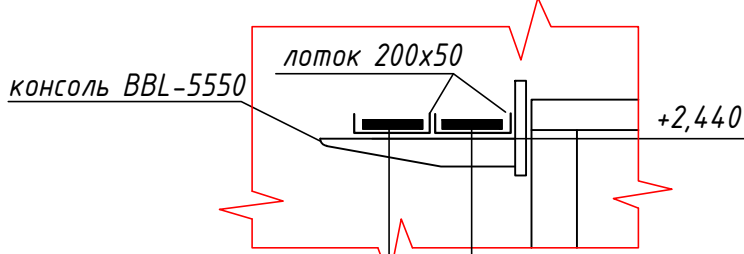
План на отм. +6,750



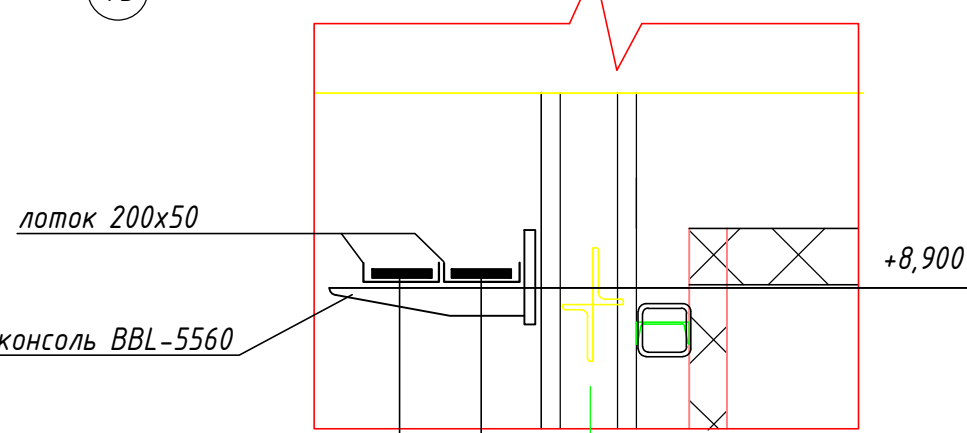
5-5



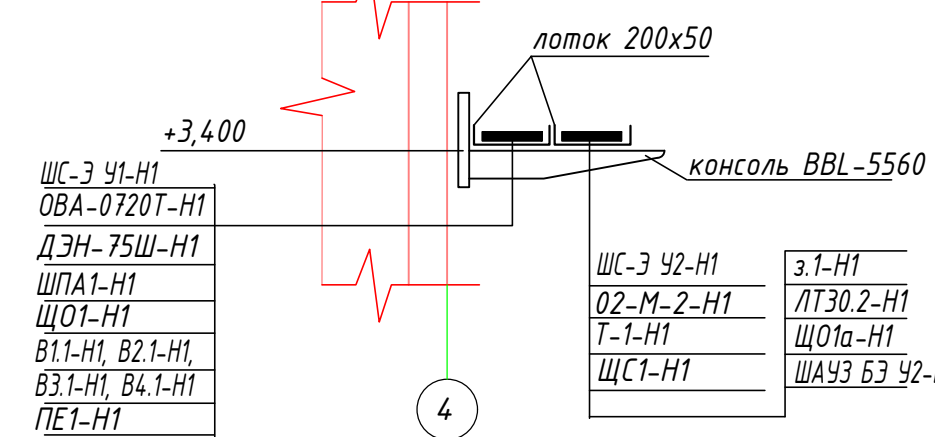
4-4



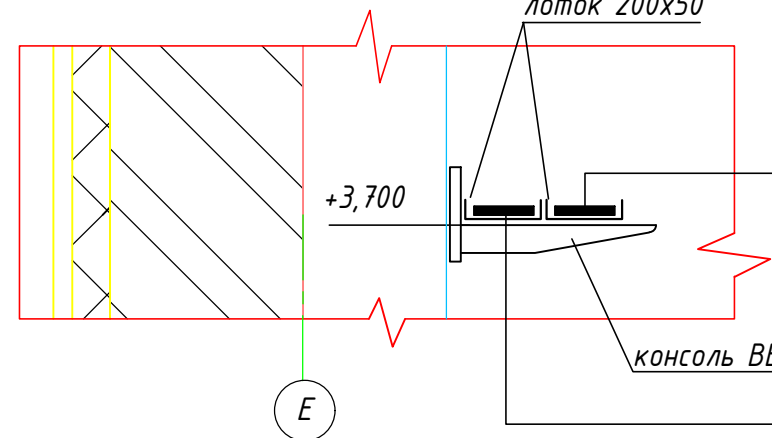
3-3



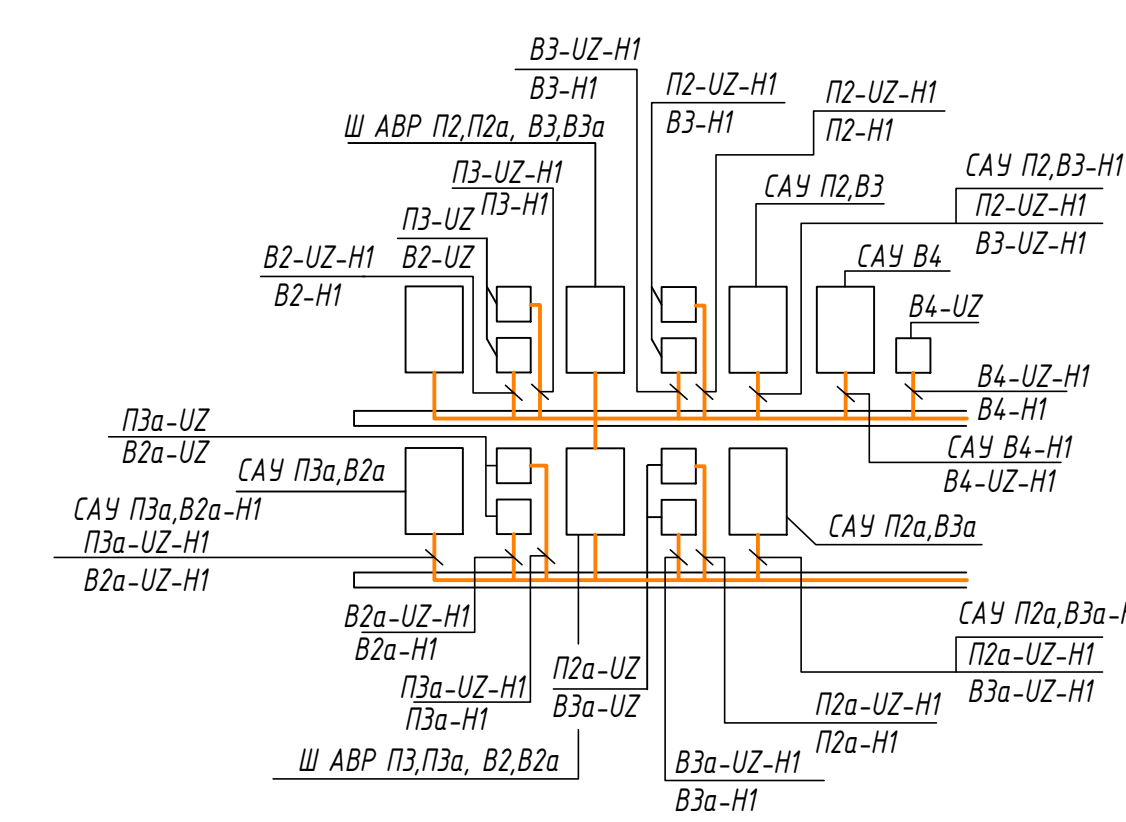
2-2



1-1



1. Помещения электрощитовой и теплового пункта решает сторонняя организация. В комплект данной документации указанные помещения не входят. Вводы питающих кабелей от сущ. ТП в комплект данной документации не входят.



Изм.	Кол.уч.	Лист	№ док.	Подпись	Дата
Разраб.					
Проб.					
Нач. отд.					
ГИП					
Н. контр.					

Реконструкция здания котельной литер 184,185 для устройства в нем фребустричного и окрасочного участков			Стадия	Лист	Листов
			р	в	

План расположения электрооборудования и прокладка сети на отм. 0,000, +6,750					
---	--	--	--	--	--