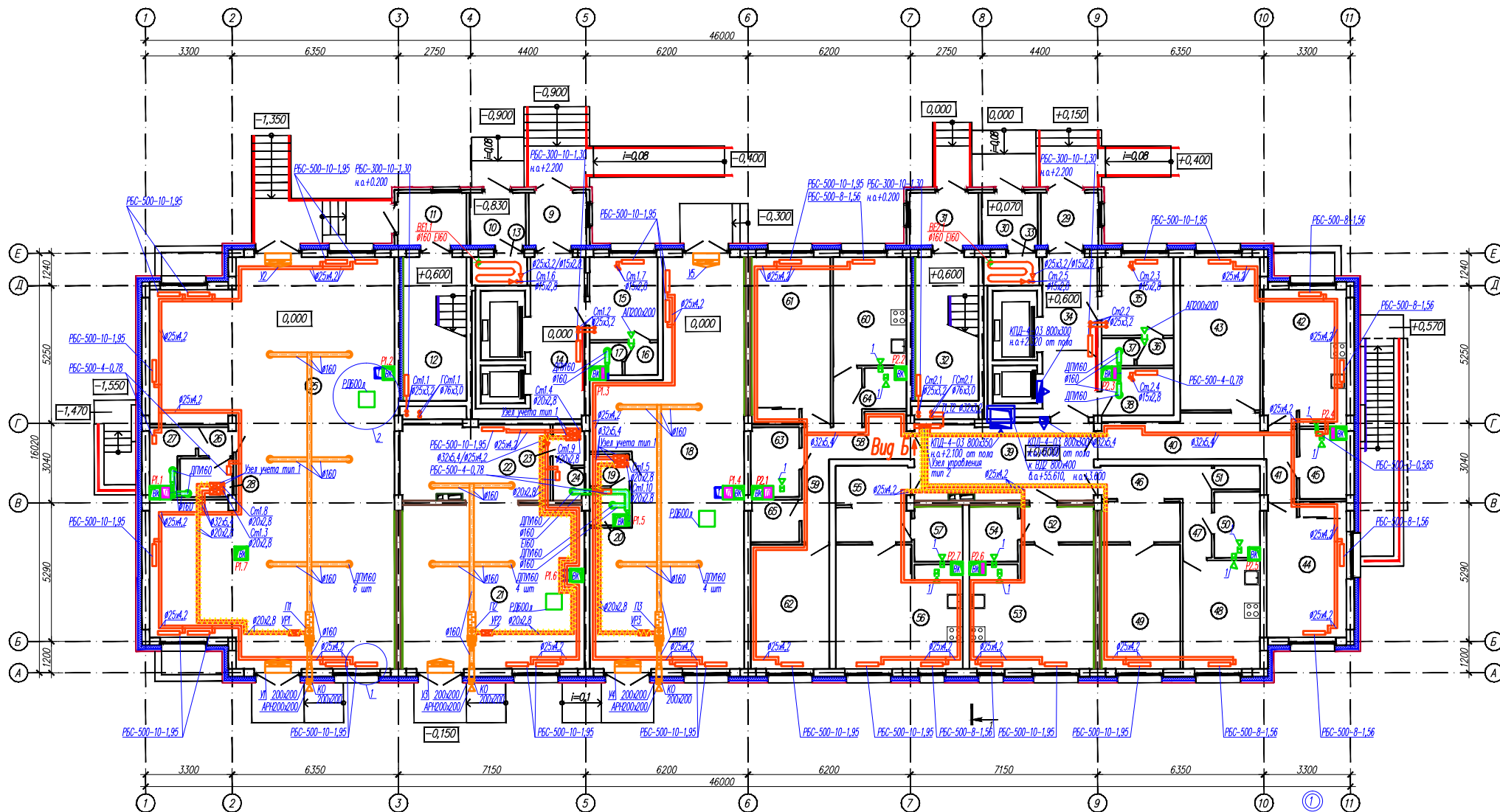


План на отм 0,000, +0,600.



Экспликация помещений

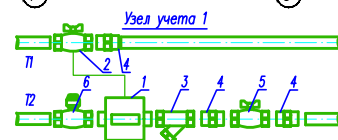
Номер помещения	Наименование	Площадь м ²	Кат. помещения
9	Тамбур	4,3	
10	Тамбур	4,1	
11	Тамбур	5,1	
12	Лестничная клетка	13,4	
13	Мусоросборная камера	2,2	
14	Лифтовый холл	12,5	
15	Помещение для консервации	8,0	
16	Тамбур санитарного узла	1,5	
17	Санитарный узел	1,3	
18	Нежилое помещение	74,2	
19	Тамбур санитарного узла	1,7	
20	Санитарный узел	1,8	
21	Нежилое помещение	43,0	
22	Нежилое помещение	16,4	
23	Тамбур санитарного узла	1,7	
24	Санитарный узел	1,9	
25	Нежилое помещение	128,0	
26	Тамбур санитарного узла	1,3	
27	Санитарный узел	3,0	
28	КМ	2,8	
29	Тамбур	4,3	
30	Тамбур	4,1	
31	Тамбур	5,1	
32	Лестничная клетка	13,4	
33	Мусоросборная камера	2,2	
34	Лифтовый холл	12,6	
35	Помещение для консервации	8,0	
36	Тамбур санитарного узла	1,4	
37	Санитарный узел	1,2	
38	Колосчатая	4,5	
39	Холл	19,9	

Экспликация помещений

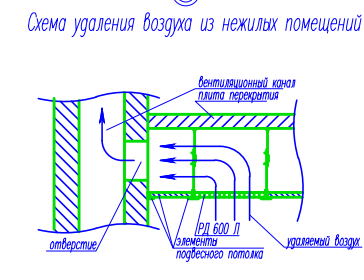
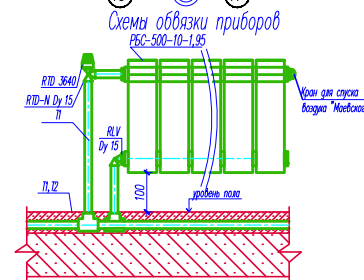
Номер помещения	Наименование	Площадь м ²	Кат. помещения
Квартира двухкомнатная			
40	Прихожая	10,0	
41	Коридор	3,0	
42	Кухня	16,5	
43	Комната	17,8	
44	Комната	15,7	
45	Совмещенный санитарный узел	4,5	
Квартира однокомнатная			
46	Прихожая	8,8	
47	Коридор	3,8	
48	Кухня	12,2	
49	Комната	14,2	
50	Совмещенный санитарный узел	4,2	
51	Кладовая	1,5	
Квартира-студия			
52	Прихожая	3,8	
53	Общее помещение	20,7	
54	Совмещенный санитарный узел	3,8	
Квартира-студия			
55	Прихожая	8,1	
56	Общее помещение	21,2	
57	Совмещенный санитарный узел	3,8	
Квартира двухкомнатная			
58	Прихожая	6,5	
59	Коридор	4,6	
60	Кухня	12,6	
61	Комната	19,1	
62	Комната	14,2	
63	Совмещенный санитарный узел	4,5	
64	Санитарный узел	1,7	
65	Кладовая	2,9	

Примечание:

- Для обозначения вентиляционных решеток используются цифровые значения: 1-MB250Pc.
- Развертки вентиляционных каналов см. часть "АР".
- Трубопроводы условно отодвинуты от стен.
- В местах изгиба полипропиленовые трубопроводы уложить изогнутой (по 250мм в каждую сторону от места изгиба).
- Штыри дымоудаления - клеевые швы затереть раствором изнутри, заподлицо с плоскостью кладки.
- Отверстия под трубопроводы выполнять по месту.



- Условные обозначения**
- Компактный теплосчетчик Картат комплект МБ
 - Кран шаровый для подключения датчика температуры
 - Фильтр сетчатый
 - Ниппель (Ниппель-переход, муфта)
 - Кран шаровый Project
 - Клапан балансировочный ручной регулировки MSV-1



Заказчик: ООО "СтройКонсалт" 1-03/15 - 08.4				
Первая очередь (1-й пусковой комплекс) комплексной жилой застройки части микрорайона Подрезково в границах ул. Гарна, граница микрорайона Сюня, территория жилой застройки по ул. Мира - в г. Химки, Московская область				
Изм.	Кол-во	Лист	№ док.	Подп.
ГП	Кочетков	3	05.15	
Исполнитель	Корнеев	3	05.15	
17-ти этажный жилой дом (корпус №4)			Стация	Лист
План на отм. 0,000 с сетями отопления и вентиляции			р	3
			000 "Кварт"	