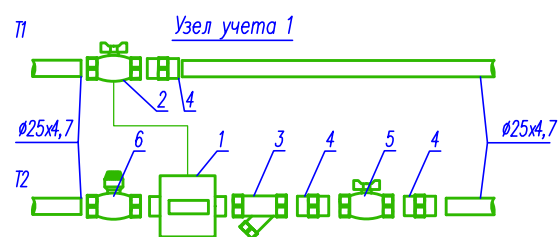
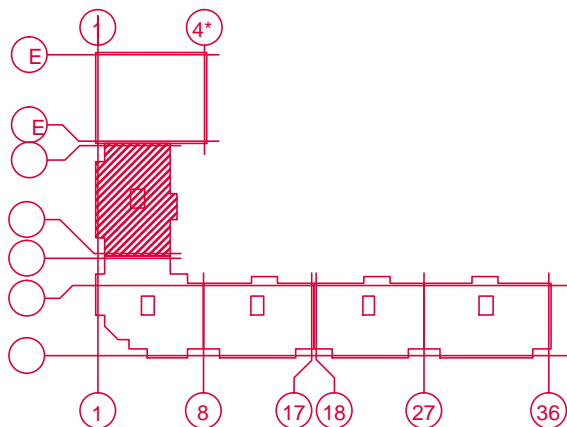
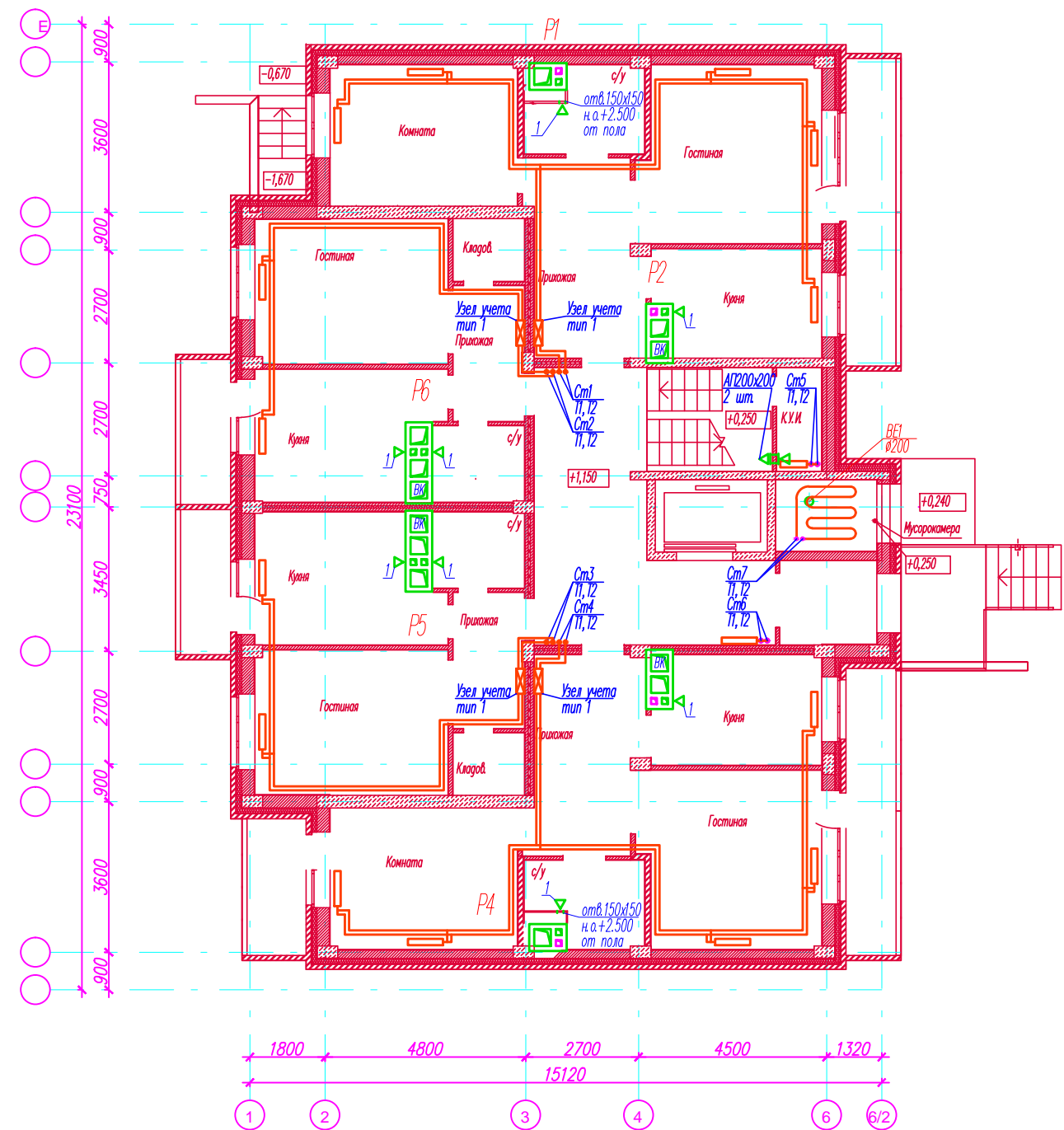
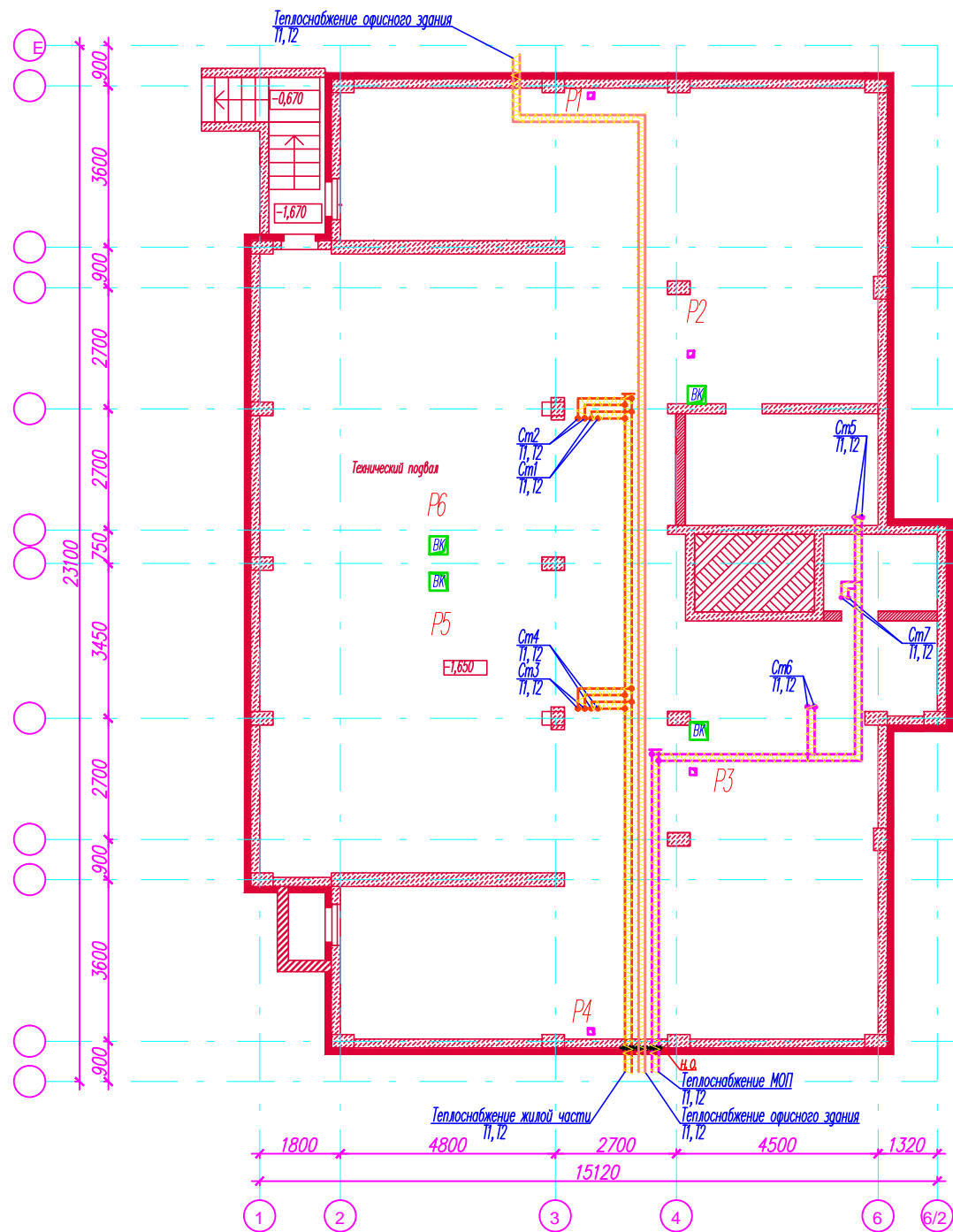


План подвального этажа на отм. -1,650
(Блок-секция "А")

План 1-го этажа на отм. +1,150
(Блок-секция "А")



- Условные обозначения
1. Компактный теплосчетчик Карат компакт МБ Ду15
 2. Кран шаровой для подключения датчика температуры Ду15
 3. Фильтр сетчатый Ду15
 4. Ниппель (Ниппель-переход, муфта) Ду15
 5. Кран шаровой Project Ду15
 6. Клапан балансировочный ручной регулировки MSV-I Ду15

Примечание:

1. Для обозначения вентиляционных решеток используются цифровые значения: 1- MB250Pc
2. Развертки вентиляционных каналов см. часть "AP".
3. Трубопроводы условно отодвинуты от стен.
4. В местах изгиба металлопластиковые трубопроводы уложить изоляции (по 250мм в каждую сторону от места изгиба).

Изм.	Колуч.	Лист	N	дом	Подп.	Дата	Заказчик	ОАО "Энергострой - М.Н."	1-12/87-ИОС3.1		
							"5-8-9-ти этажный 5-ти секционный жилой дом с пристроенными нежилыми помещениями по адресу: г.Москва, с/п.Марушкинское, поселок совхоза Крекино"				
							5-ти секционный Многоквартирный жилой дом (Блок-секция "А")		Стация	Лист	Листов
									П	2	
							План подвального этажа, план 1-го этажа с сетями отопления и вентиляции			ООО "Кварт "	

Согласовано