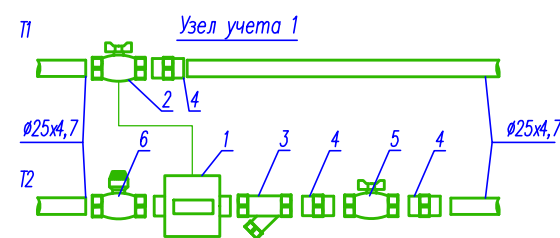
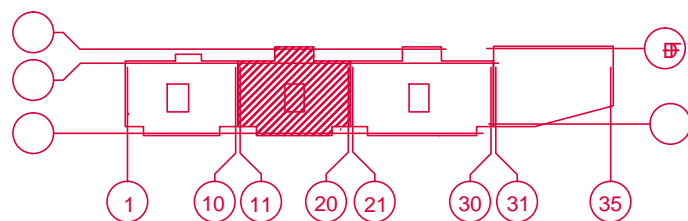
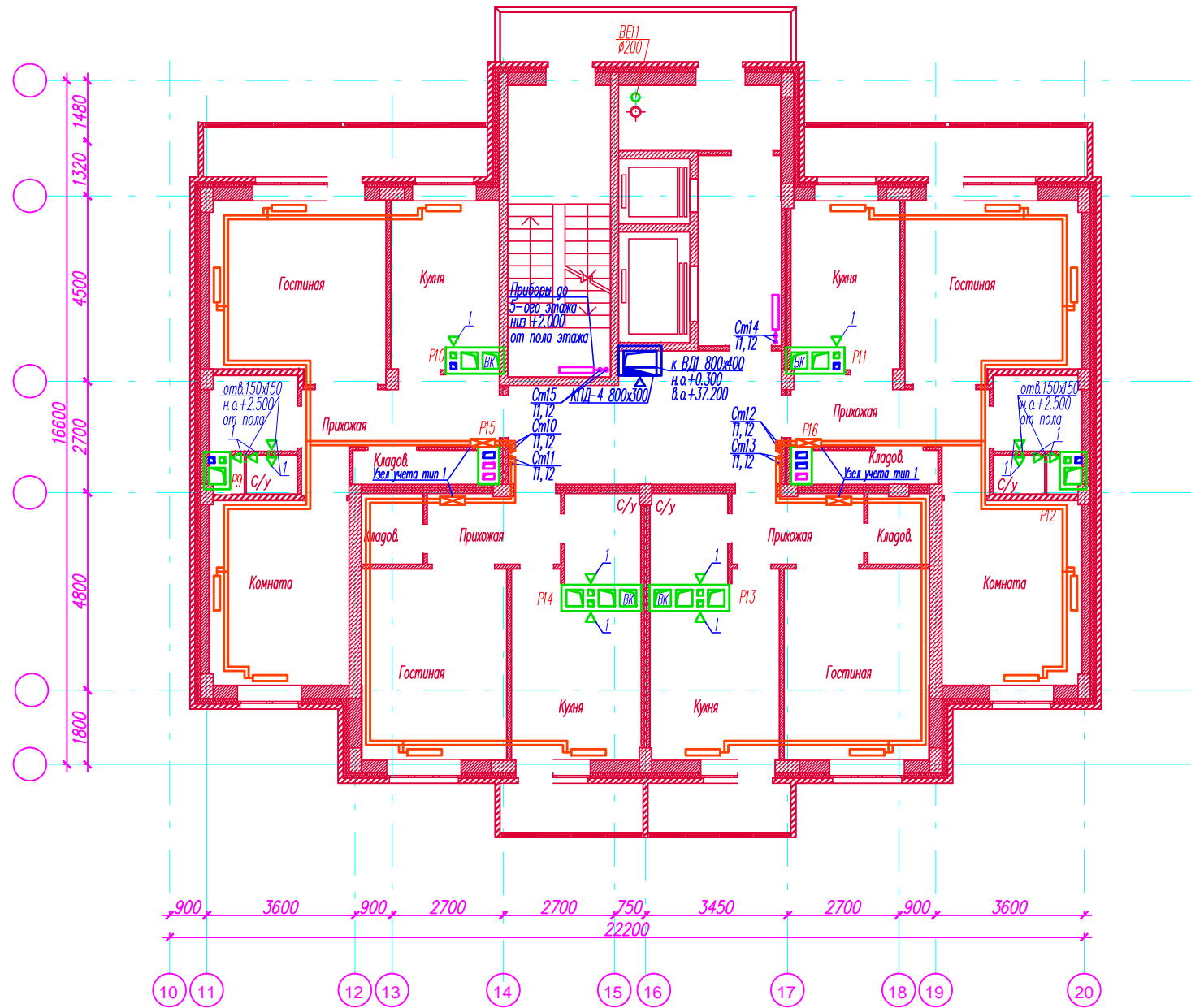


План 5...10 этажа  
(Блок-секция "Б")



- Условные обозначения
1. Компактный теплосчетчик Карат компакт МБ Ду15
  2. Кран шаровой для подключения датчика температуры Ду15
  3. Фильтр сетчатый Ду15
  4. Ниппель (Ниппель-переход, муфта) Ду15
  5. Кран шаровой Project Ду15
  6. Клапан балансировочный ручной регулировки MSV-1 Ду15

Примечание:

1. Для обозначения вентиляционных решеток используются цифровые значения: 1- MB250Pc
2. Воздуховоды дымоудаления изолировать негорючим материалом см. спецификация
3. Развертки вентиляционных каналов см. часть "AP".
4. Трубопроводы условно отодвинуты от стен.
5. В местах изгиба металлопластиковые трубопроводы уложить изоляции (по 250мм в каждую сторону от места изгиба).
6. Шахты дымоудаления оштукатурить изнутри.

				Заказчик ОАО "Энергострой - М.Н." 1-12/86-ИОС3.1			
				9-12-14-ти этажный 3-х секционный жилой дом со встроенно-пристроенными нежилыми помещениями по адресу: г.Москва, с/п. Марушкинское, поселок совхоза Крекино*			
Изм.	Колуч.	Лист N	дом	Подп.	Дата		
				3-х секционный Многоквартирный жилой дом (Блок-секция "Б")	Стация	Лист	Листов
ГИП	Кочетков			04.2013	П	11	
Разработал	Корнеев			04.2013	План 5...10 этажа с сетями отопления и вентиляции		
				ООО "Кварт "			