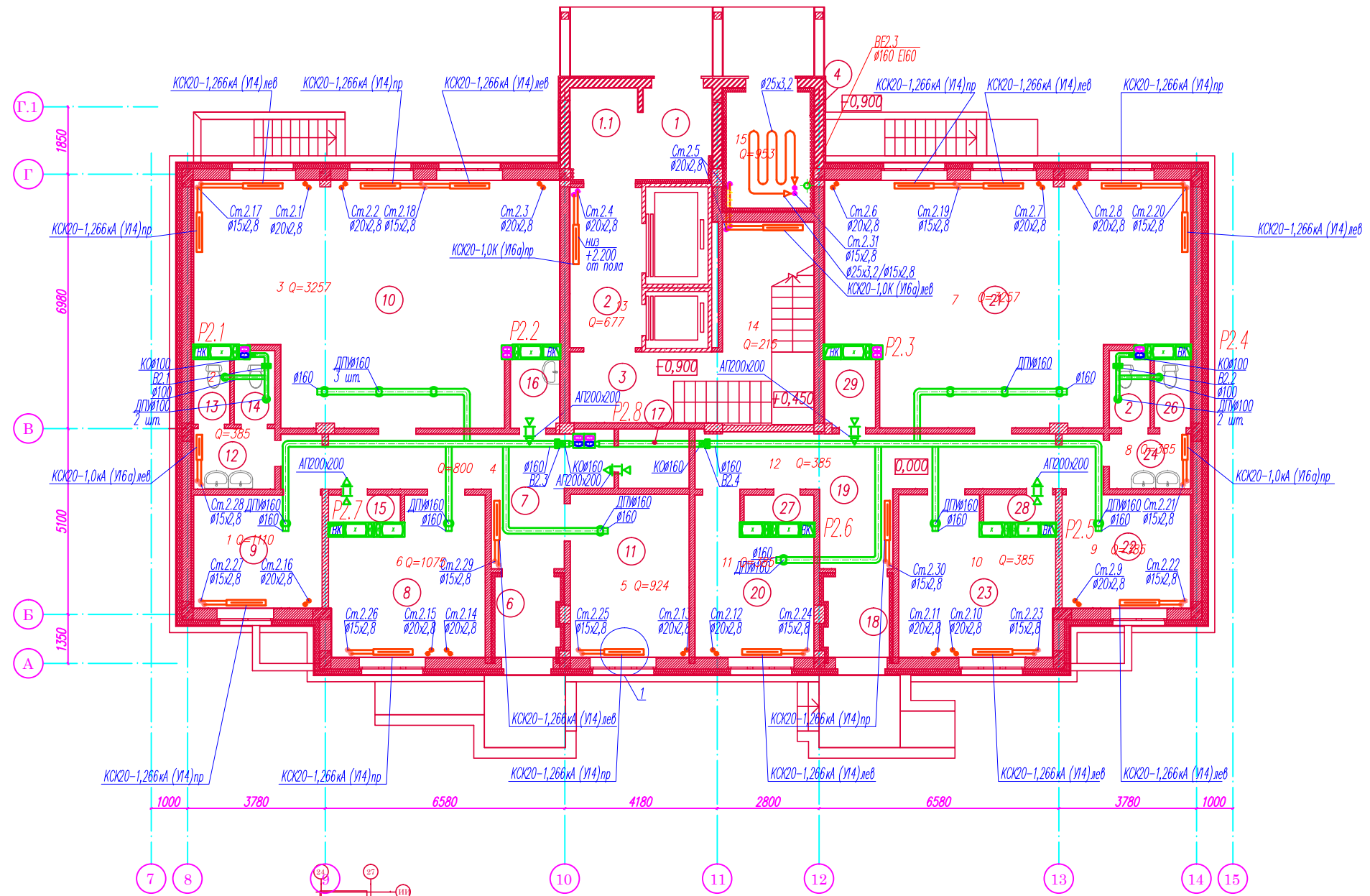
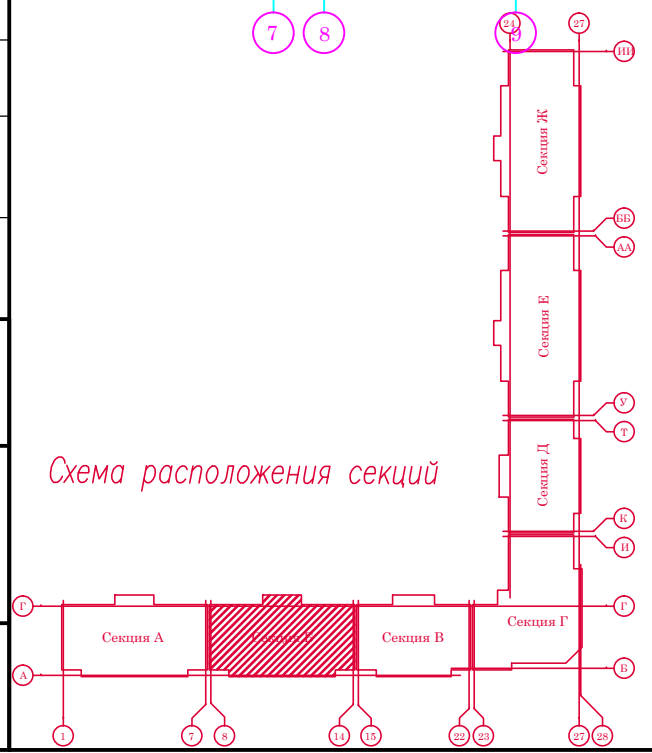


План 1-го этажа секции "Б"



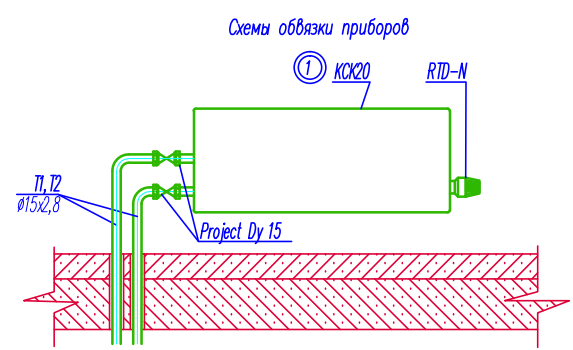
№	Наименование	Площадь	Кат.
1	Тамбур	7,6	
1.1	Тамбур	7,6	
2	Лифтовый холл	8,6	
2	Санузел	2,3	
3	Лестничная клетка	19,5	
4	Мусорокамера	6,8	
6	Тамбур	4,5	
7	Коридор	15,8	
8	Офисное помещение	16,7	
9	Комната персонала	11,0	
10	Офисное помещение	59,2	
11	Офисное помещение	14,5	
12	Тамбур	3,6	
13	Санузел	1,8	
14	Санузел	2,2	
15	Подсобное помещение	1,5	
16	Подсобное помещение	2,5	
17	Подсобное помещение	2,9	
18	Тамбур	4,5	
19	Коридор	19,3	
20	Офисное помещение	12,2	
21	Офисное помещение	59,2	
22	Комната персонала	11,0	
23	Офисное помещение	16,7	
24	Тамбур	3,3	
26	Санузел	1,9	
27	Подсобное помещение	1,4	
28	Подсобное помещение	1,5	
29	Подсобное помещение	2,6	

Схема расположения секций

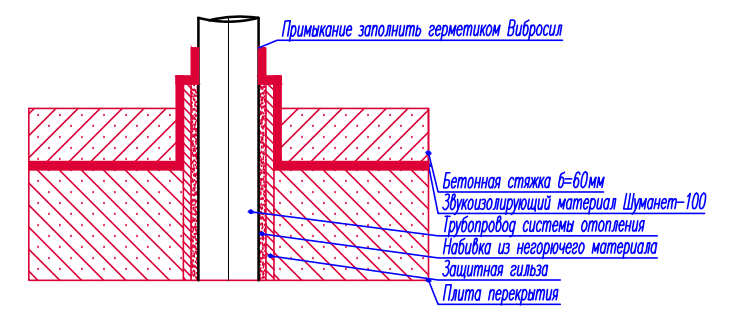


Примечание:

1. Для обозначения вентиляционных решеток используются цифровые значения: 1- MB250Pc
2. Развертки вентиляционных каналов по этажам и на кровле см. часть "AP".
3. Трубопроводы условно отодвинуты от стен.



Узел прохода стояков системы отопления через перекрытия здания



1-13/38-0В				
Многоэтажный жилой дом №7 со встроенными нежилыми помещениями, расположенный по адресу: Красноярский край, г.Красноярск, Центральный район, II микрорайон жилого района «Покровский».				
Многоэтажный жилой дом №7 со встроенными нежилыми помещениями			Стадия	Лист
План первого этажа секции "Б" с сетями отопления и вентиляции			P	7
			000 "Кварт" "	

Согласовано

Изм.	№ подл.	Взам. инв. №	Подп. и дата