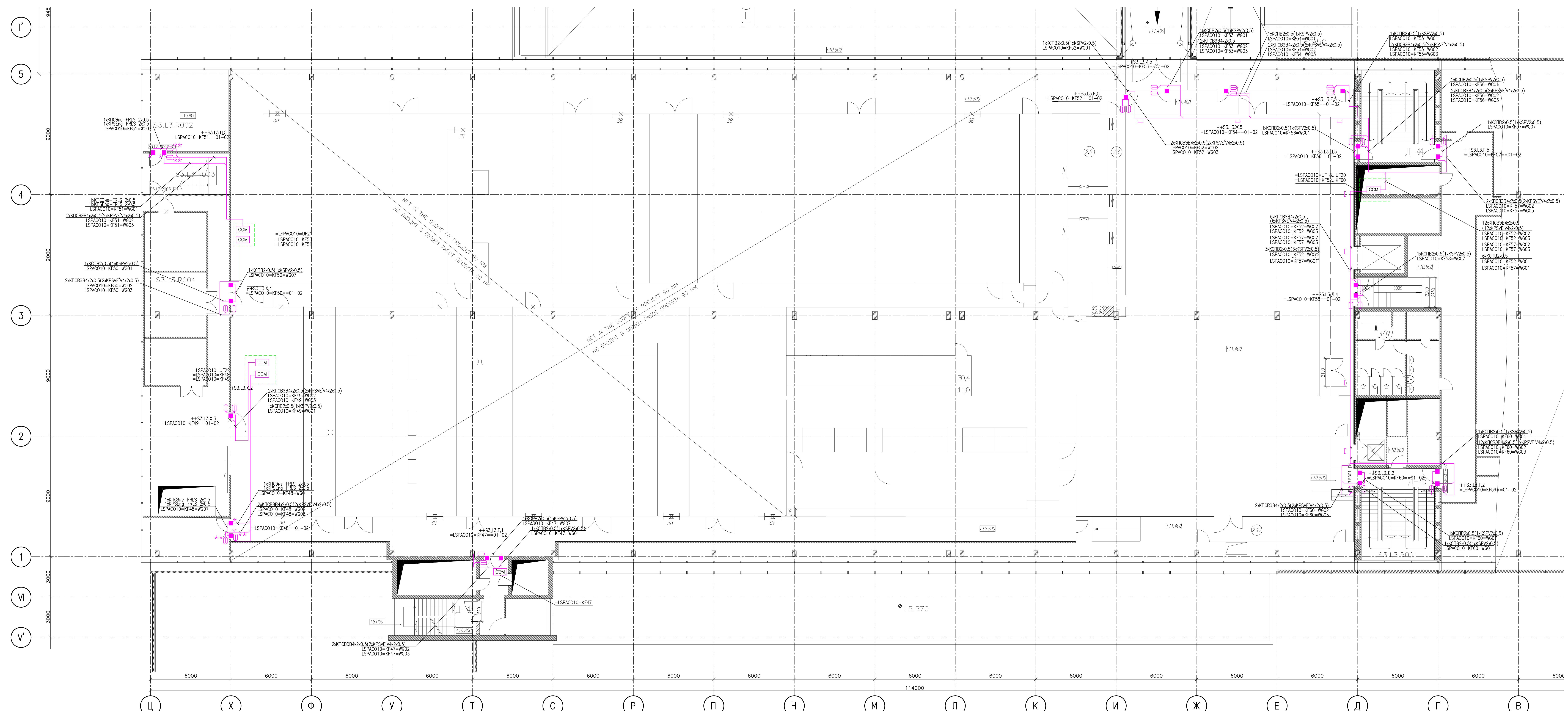


ПЛАН РАСПОЛОЖЕНИЯ ОБОРУДОВАНИЯ И ТРАССЫ ПРОКЛАДКИ СИГНАЛЬНОГО КАБЕЛЯ. СЕКЦИЯ 3. (ОТМ.+10.800)
 FLOOR PLAN OF ACS EQUIPMENT AND SIGNAL CABLES. SECTION 3 (LEVEL 3)

ЭКСПЛИКАЦИЯ ПОМЕЩЕНИЙ ВСТАВКИ Б, СЕКЦИИ 3, ВСТАВКИ В, СЕКЦИИ 4, ВСТАВКИ НА ОТМЕТКЕ +10.800					
НОМЕР ПОМЕЩЕНИЯ / ROOM NUMBER	НАИМЕНОВАНИЕ ПОМЕЩЕНИЯ / NAME OF THE AREA	ОТМЕТКА ПОЛА / FLOOR LEVEL	ПОЖ. ОЧЕГООПАСНОСТЬ / FIRE EX. PROT.	КАТЕГОРИЯ ОЧЕГООПАСНОСТИ / FIRE HAZ. CAT.	ПЛОЩАДЬ ПОМЕЩЕНИЯ / ROOM SIZE
S3.L3.R001	ЧИСТЯЯ ЛЕСТНИЦА / CLEAN STAIRS	+10.700	B3	B-4a	37.4
S3.L3.R002	ОФИСЫ / OFFICE	+10.700	B3	B-4a	38.2
S3.L3.R003	ЛЕСТНИЦА / STAIRS	+10.700	B3	B-4a	27.0
S3.L3.R004	ПОМ. ЧИСТИТЕЛЯ ВОЗДУХА / PURIFY AREA	+10.700	A		51.3



СПЕЦИФИКАЦИЯ ОБОРУДОВАНИЯ И МАТЕРИАЛОВ/MATERIAL LIST

ПОЗ./POS.	ОБОЗНАЧЕНИЕ/DESIGNATION	НАИМЕНОВАНИЕ/NAMES	КОЛ./QTY.	ЕД. ИЗМ./UNIT	ПРИМЕЧАНИЕ/NOTE
1	C2000-2	КОНТРОЛЛЕР ДОСТУПА Точки ПРОХОДА / ACS CONTROLLER	14	шт./PCS	
2	PROXY-3A	ИДЕНТИФИКАЦИОННЫЙ КАРТ / CARD READER	28	шт./PCS	
3	102-20 62M	ИЗВЕЩАТЕЛЬ МАГНИТОКОНТАКТНЫЙ / MAGNETIC CONTACT	20	шт./PCS	
4	102-33 МК-EX	ВЗРЫВОЗАЩИЩЕННЫЙ ИЗВЕЩАТЕЛЬ МАГНИТОКОНТАКТНЫЙ / EXPLOSION-PROOF MAGNETIC CONTACT	4	шт./PCS	
5	ШПС	ЩАФ СИСТЕМЫ СО ВСТРОЕННЫМ БЛОКОМ ПИТАНИЯ / SYSTEM CABINET WITH BUILT-IN POWER SUPPLY	5	шт./PCS	
6	АКБ-17	АККУМУЛЯТОРНАЯ БАТАРЕЯ, 12В, 17Ач / ACCUMULATOR BATTERY 12V, 17Ah	10	шт./PCS	
7	УК-2	КОРОБКА КОММУТАЦИОННАЯ / COMMUTATION BOX	12	шт./PCS	
8	УК-EX	КОРОБКА КОММУТАЦИОННАЯ / КОММУТАЦИОННАЯ / EXPLOSION-PROOF COMMUTATION BOX SPARK SAFE	2	шт./PCS	
9	КПОВЗВ 4X20.5	КАБЕЛЬ СИГНАЛЬНЫЙ НЕ ЭКРАНИРОВАННЫЙ / СИММЕТРИЧНЫЙ / UNSHIELDED, SYMMETRICAL SIGNAL CABLE	426	М	
10	КПОВЗВ 2X0.5	КАБЕЛЬ СИГНАЛЬНЫЙ / SIGNAL CABLE	187	М	
11	КПЗСв-FRLS 2x0.5	КАБЕЛЬ СИГНАЛЬНЫЙ НЕ РАСТРОСТРАНИЩАЮЩИЙ ГОРЕНИЕ, МЕДНЫЕ ЖИЛЫ / SIGNAL CABLE, FLEXIBLE, COPPER WIRES	34	М	
12	91920	ТРУБА ГОФРИРОВАННАЯ Ø20 С ЗОЧКОЙ / CORRUGATED PIPE Ø20	220	М	
13	P3-01	МЕТАЛОПРЯВ / METAL SLEEVE	30	М	

УСЛОВНЫЕ ОБОЗНАЧЕНИЯ: LEGEND

РД 78.36.002-99 М+В УСЛОВНЫЕ ОБОЗНАЧЕНИЯ/М+В LEGEND

- СИГНАЛЬНЫЙ КАБЕЛЬ / SIGNAL CABLE
- КАБЕЛЬ ПРОКЛАДЫВАЕТСЯ В ГОФРИРОВАННОЙ ТРУБЕ / CABLE LAYING IN CORRUGATED PIPE
- КАБЕЛЬ ПРОКЛАДЫВАЕТСЯ В ПОТЛХАХ / CABLE LAD IN TRAYS
- СЧИТЫВАТЕЛЬ ИДЕНТИФИКАЦИОННЫХ КАРТ / CARD READER
- МАГНИТНО-КОНТАКТНЫЙ ИЗВЕЩАТЕЛЬ / СМК / MAGNETIC CONTACT
- КОНТРОЛЛЕР ДОСТУПА / ACCESS CONTROL
- ОБОРУДОВАНИЕ УСТАНАВЛИВАЕТСЯ В СИСТЕМНЫЙ ШКАФ / EQUIPMENT INSTALLED IN SYSTEM CABINET
- ВЗРЫВОЗАЩИЩЕННОЕ ОБОРУДОВАНИЕ / EXPLOSION-PROOF EQUIPMENT
- ОБОРУДОВАНИЕ ВКЛЮЧАЕТСЯ В КОРПУС ЗАЩИЩЕННОЙ ШКАФ / EQUIPMENT CONNECT IN SPARK SAFE CABINET
- КАБЕЛЬ ПРИХОДИТ С БОКОВОЙ ОТМЕТКИ / CABLE COMES WITH SIDE MARK
- КАБЕЛЬ ПРИХОДИТ С БОКОВОЙ ОТМЕТКИ / CABLE COMES TO A HIGH MARK
- КАБЕЛЬ ПРИХОДИТ С БОКОВОЙ ОТМЕТКИ / CABLE COMES WITH MORE HIGH MARK
- КАБЕЛЬ ПРИХОДИТ С БОКОВОЙ ОТМЕТКИ / CABLE COMES TO A LOW MARK

ТИПОВАЯ МАРКИРОВКА ЛИНИЙ / ТИПУСАЯ MARK OF THE CABLE LINE

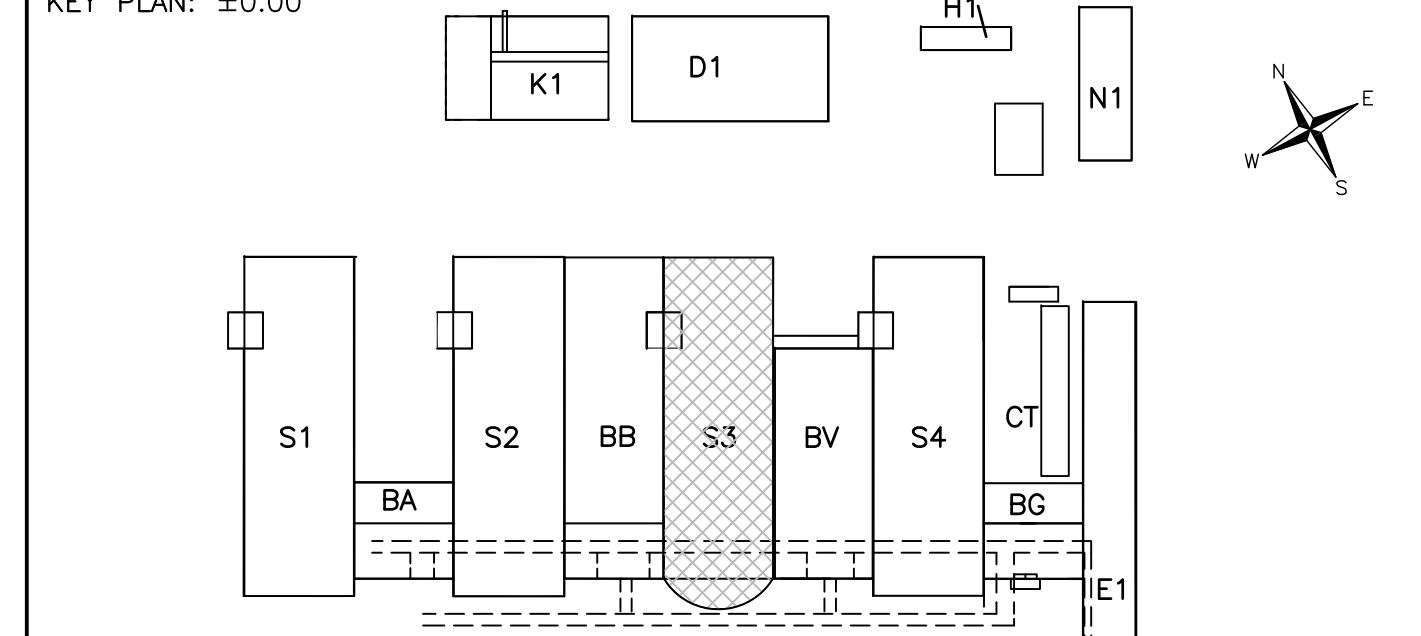
МАРКИРОВКА / MARK	ПРИМЕЧАНИЕ / NOTE
LSPACO10=KFXH=WD01	ЛИНИЯ МАГНИТОКОНТАКТНОГО ИЗВЕЩАТЕЛЯ / CABLE LINE OF THE MAGNETIC CONTACT
LSPACO10=KFXH=WD02	ЛИНИЯ СЧИТЫВАТЕЛЯ КАРТ "ВХОД" / CABLE LINE OF THE CARDREADER "EXIT"
LSPACO10=KFXH=WD03	ЛИНИЯ СЧИТЫВАТЕЛЯ КАРТ "ВХОД" / CABLE LINE OF THE CARDREADER "ENTER"
LSPACO10=KFXH=WD04	ЛИНИЯ КНОПОК АВАРИЙНОГО ОТКРЫТИЯ ДВЕРЕЙ / CABLE LINE OF THE ESCAPE DOOR TERMINAL
LSPACO10=KFXH=WD05	ЛИНИЯ ЭЛЕКТРОМАГНИТНОГО ЗАМКА / CABLE LINE OF THE ELECTROMAGNETIC LOCK
LSPACO10=KFXH=WD06	ЛИНИЯ ИНТЕРФЕЙСА RS-485 (КОНТРОЛЛЕР АС) / INTERFACE RS-485 CABLE LINE (CONTROLLER ACS)
LSPACO10=KFXH=WD07	ЛИНИЯ ДОПОЛНИТЕЛЬНОГО МАГНИТОКОНТАКТНОГО ИЗВЕЩАТЕЛЯ / CABLE LINE OF THE ADDITIONAL MAGNETIC CONTACT
LSPACO10=UFXX=WD01	ЛИНИЯ ИНТЕРФЕЙСА RS-485 (БЛОК ПИТАНИЯ) / INTERFACE RS-485 CABLE LINE (POWER SUPPLY)
LSPACO10=UFXX=WD02	ЛИНИЯ ПИТАНИЯ КОНТРОЛЛЕРА АС / POWER LINE 12 V (CONTROLLER ACS)
LSPACO10=UFXX=WD04	ЛИНИЯ ПИТАНИЯ КОНТРОЛЛЕРА АС / POWER LINE 12 V (CONTROLLER ACS)
LSPACO10=UFXX=WD05	ЛИНИЯ ПИТАНИЯ КОНТРОЛЛЕРА АС / POWER LINE 12 V (CONTROLLER ACS)
LSPACO10=OBXX=WDXX	ЛИНИЯ ПИТАНИЯ 220 В / POWER LINE 220 V

ТЕКСТОВЫЕ ОБОЗНАЧЕНИЯ / ТЕХНИЧЕСКИЙ ЛЕГЕНД:

- KFXH — КОНТРОЛЛЕР ДОСТУПА / ACCESS CONTROL
- UFXX — СИСТЕМНЫЙ ШКАФ КСД / ACS SYSTEM CABINET

REVISION	DATE	DESCRIPTION	DESIGNED	CHECKED

OVERALL DESIGN:	ARCHITECTURAL DESIGN:	DESIGN PARTNER:
M+W GROUP	M+W GROUP	M+W GROUP



- ОБЩИЕ ЗАМЕЧАНИЯ/KEY NOTES:
1. СТРОИТЕЛЬНО-МОНТАЖНЫЕ РАБОТЫ ПРОВОДИТЬ В СООТВЕТСТВИИ С ТРЕБОВАНИЯМИ СНиП 12-03-2001 "БЕЗОПАСНОСТЬ ТРУДА В СТРОИТЕЛЬСТВЕ"
 2. В МЕСТАХ ПЕРЕСЕЧЕНИЯ ПРОТЮЖАЮЩИХ СТЕН И ПЕРЕГОРОДК ИЖЕНЕРНЫМИ КОММУНИКАЦИЯМИ ПРЕДУСМОТРЕТЬ УПОЛОЖЕННЫЕ ЗАКОРЧ НЕГЕРМЕТИКИ МАТЕРИАЛАМИ С ОБЕСПЕЧЕНИЕМ ТРЕБУЕМОГО ПРЕДЕЛА ОТЕПЛОУСТОЙЧИВОСТИ ПЕРЕХОДЯЮЩИХ ПРЕГРАДЫ ПРОВОДИТЬ ЭЛЕКТРОКОММУНИКАЦИИ ЧЕРЕЗ ПРОТЮЖАЮЩИЕ ПРЕГРАДЫ ДОЛЖНЫ БЫТЬ СЕРТИФИЦИРОВАННЫМИ
 3. ТРАССЫ СХД И ЭЛЕКТРОПИТАНИЯ ПРОКЛАДЫВАТЬ:
 - ПО ПОТЛХАХ, ОТКРЫТЫМ;
 - ПО СТЕНАМ И ПОТЛХАМ, В ГОФРИРОВАННОЙ ПВХ ТРУБЕ Ø=20;
 - В ПРОСТРАНСТВАХ ЗА ПОДВЕСНЫМИ ПОТОЛКАМИ, В ГОФРИРОВАННОЙ ПВХ ТРУБЕ Ø=20;
 - КАБЕЛЬНЫЕ ЛИНИИ СИГНАЛЬНОГО ЭЛЕКТРОПИТАНИЯ ПО СУЩЕСТВУЮЩЕМУ ЛОТКУ, В МЕТАЛОПРЯВКЕ Ø=32.
 4. ТОНЧЕЕ МЕСТО РАСПОЛОЖЕНИЯ ОБОРУДОВАНИЯ И ТРАСИРОВКИ ЛИНИЙ УКАЗЫВАТЬ ТРИ МОМЕНТА:
 5. ИСПОЛНИТЬ СХД ВЫПОЛНИТЬ СОГЛАСНО ИНСТРУКЦИИ НА ОБОРУДОВАНИЕ
 6. ПЛАН РАСПОЛОЖЕНИЯ ОБОРУДОВАНИЯ И ТРАСИРОВКИ ЛИНИЙ УКАЗЫВАТЬ ТРИ МОМЕНТА:
 7. ДАННЫЙ ЧЕРТЕЖ ЧИТАТЬ ОБЪЕДИНЕННО С СТРУКТУРНОЙ СХЕМОЙ И ОБЕИМИ ПОДКЛЮЧЕНИЯ ОБОРУДОВАНИЯ

CLIENT: "NIIME and Mikron"JSC

PROJECT: IMPLEMENTATION OF 90 nm TECHNOLOGY VLSI MASS PRODUCTION PLANT

PREPARED BY: JSC "SYTRONIKS-KASU"

PROJECT PHASE: WORKING DOCUMENTATION

ISSUE: DATE: APPROVED:

SCALE: 1:100

TITLE: LSS/SECURITY & ACCESS CONTROL SYSTEM

SECTION 3/LEVEL 3

OF ACS EQUIPMENT AND SIGNAL CABLES.

DATE: NAME: Lesebnev E.Pavlov

CHECKED: DRAWN: DATE: NAME: Lesebnev E.Pavlov

COMM. NO.: A0007

DRAWING NO.: LS_S3L3200

REVISION: 1

СОЗДАНИЕ СЕРВИСНОГО ПРОИЗВОДСТВА СИС НА ОСНОВЕ НАНОТЕХНОЛОГИИ И ТЕХНОЛОГИИ С ПРОЕКТИРОВАНИЕМ НОРМАМИ 90 НМ

СЕКЦИЯ №3 ВХОДА (СХД) / ПОДКЛЮЧЕНИЕ СИСТЕМА КОНТРОЛЯ ДОСТУПА / РД 78.36.002-99

СЛОВО: 340

ГОП/НИИМС-КАСУ