

ООО "СК 97"



Индивидуальный жилой дом

Архитектурные решения

№ 08-11-АР

2011

ООО "СК 97"

Индивидуальный жилой дом

Архитектурные решения

№ 08-11-АР

*Место строительства: Тверская
область, Калининский район,
с/пос Никулинское, д. Брусилово, д. 35*

Заказчик: _____

2011

Ведомость чертежей

Общие данные

Ведомость ссылочных и прилагаемых документов

Лист	Наименование	Примечание
1	Общие данные / начало /	
2	Общие данные / продолжение /	
3	Общие данные / окончание /	
4	Схема посадки дома на участок	
5	Планы 1, 2 этажей	
6	Фасад "1-3"	
7	Фасад "Г-А"	
8	Фасад "А-Г"	
9	Фасад "3-1"	
10	Разрез "1-1"	
11	План кровли	
12	Перспективный вид 1	
13	Перспективный вид 2	
14	Перспективный вид 3	
15	Перспективный вид 4	

Обозначение	Наименование	Примечание
Ссылочные документы		
СПП 2.01.07-85*	Нагрузки и воздействия	
СПП 23-01-99	Строительная климатология	
ГОСТ 30494-96	Здания жилые и общедневные. Параметры микроклимата	
СПП 2.04.05-91*	Отопление, вентиляция и кондиционирование	
СПП 21-01-97*	Пожарная безопасность зданий и сооружений	
СПП 2.07.01-89*	Градостроительство. Планировка и застройка городских и сельских поселений	
НПБ 66-97	Извещатели пожарные автономные	
ГОСТ 14254-96	Стелени защиты, обеспечиваемые оболочками (код IP)	
Прилагаемые документы		
Копия лицензии проектной организации		

Архитектурные решения разработаны на основании утвержденных заказчиком объемно-планировочных решений. Чертежи разработаны в соответствии с действующими строительными, технологическими, противопожарными и санитарными нормами и правилами, предусматривающими мероприятия обеспечивающие конструктивную надежность объекта, защиту окружающей среды при его эксплуатации.

Изм.	Кол.Экз.	Лист	№док	Подп.	Дата	008-11-КР		
						Тверская область, Калининский район, с/пос Никитинское, д. Брусилowo, д. 35		
						Индивидуальный жилой дом		
						Общие данные / начало /		
						Стандия	Лист	Листов
							1	15
								000 "СК 97"

1. Общие указания

1. Чертежи марки АР разработаны для строительства в Чеховском районе Московской области на основании утвержденных заказчиком объемно-планировочных решений и задания на проектирование.
2. Основные характеристики здания:
 - уровень ответственности - II;
 - степень огнестойкости - V.
3. Здание отапливаемое. Параметры внутреннего воздуха помещений назначены согласно ГОСТ 30494-96 "Здания жилые и общественные. Параметры микроклимата".
4. Проект разработан для климатического района со следующими нормативными характеристиками, согласно СНиП 2.01.07-85* "Нагрузки и воздействия", СНиП 23-01-99 "Строительная климатология", СНиП 2.02.01-83 "Основания зданий и сооружений", пособие к СНиП 2.02.01-83 "Основания зданий и сооружений":
 - расчетная снеговая нагрузка = 240 кг/м.кв.;
 - ветровая нагрузка = 23 кг/м.кв.;
 - температура наружного воздуха наиболее холодной пятидневки = -29°С;
 - нормативная глубина промерзания глинистых грунтов = -1,37 м.;
 - рельеф спокойный, сейсмичность отсутствует.
5. За относительную отметку 0,000 принята отметка чистого пола первого этажа.

2. Технико-экономические показатели проекта дома

Общая площадь дома, м.кв.	182,41
Жилая площадь дома, м.кв.	85,43
Площадь застройки, м.кв.	134,97

008-11-АР			
Тверская область, Калининский район, с/пос Никитинское, д. Бруснилово, д. 35			
Изм.	Кол.Эч.	Лист	№док
			Подп.
			Дата
ГИП	Листы	Инициалы	
архитектор	Семенов	Семенов	
Индивидуальный жилой дом		Страниц	Листов
Общие данные /продолжение/		2	15
		000 "СК 97"	

3. Конструктивные решения.

- 3.1 Фундамент.
- 3.1.1 Фундамент – ленточный, монолитный ж/б.
- 3.1.2 Горизонтальная гидроизоляция от грунтовой сырости (по верху фундамента) – гидроизол в два слоя на битумной мастике.
- 3.2 Силовой комплект.
- 3.2.1 Стены наружные – толщиной 510 мм – кладка из ячеистобетонных блоков (500х374х188) с наружной облицовкой керамическим лицевым полнотелым кирпичем (120х250х88н).
- 3.2.2 Внутренние стены и перегородки – кладка из силикатного полнотелого кирпича (120х250х88н).
- 3.2.3 Перекрытия цокольное – деревянные балки сечением 100х200н мм.
- 3.2.4 Дымоветпочинные стояки – кладка из глиняного полнотелого одинарного кирпича.
- 3.2.5 Перекрытия цокольное – сборное ж/б.
- 3.2.6 Перекрытия 1-го этажа – сборное ж/б.
- 3.2.7 Перекрытия 2-го этажа – деревянные балки
- 3.2.8 Стропильная система – из обрезной доски хвойных пород, сечение 50х500 мм.
- 3.2.9 Кровля – гибкая черепица.
- 3.2.10 Карнизные и фронтонные свесы крыши – подшивка пластиковой вагонкой.

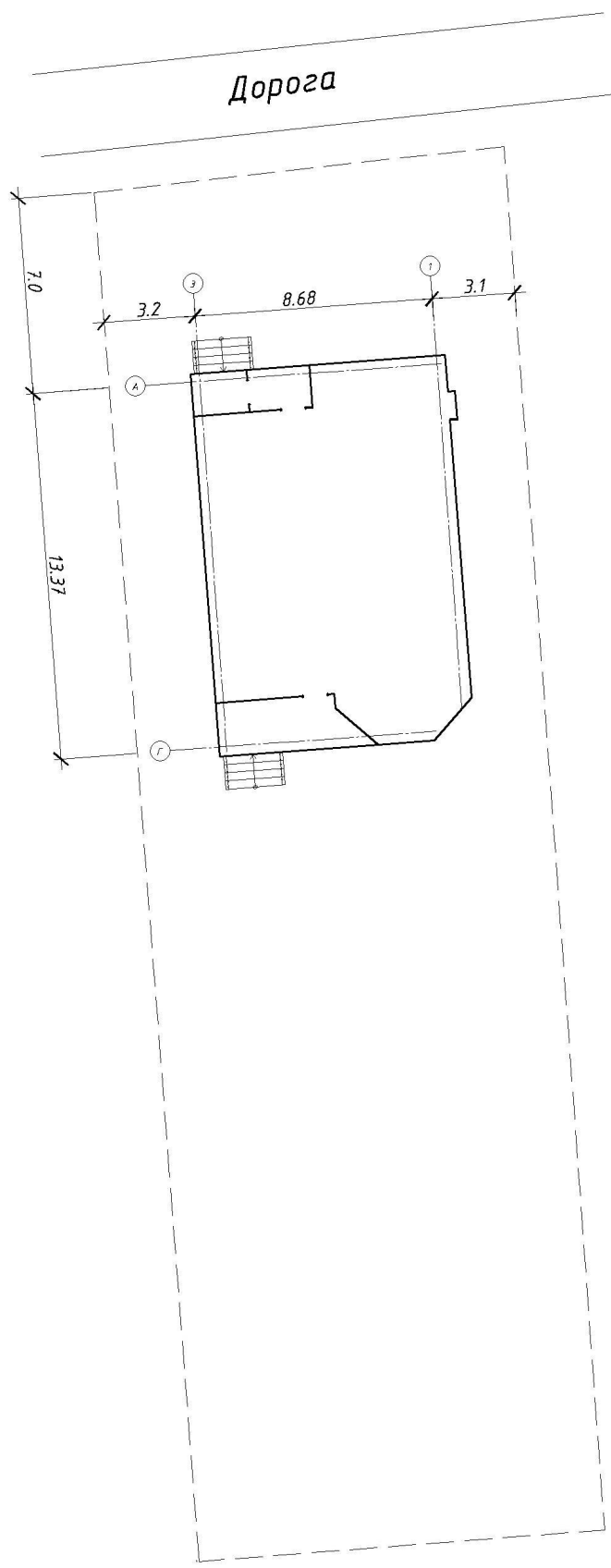
4. Инженерные системы.

- 4.1 Электроснабжение – ввод кабельный ЗВ0/220 В. Электропроводка по дому медным кабелем (проводом) 3-х и 5-и проводная с защитным проводником. Устройство контура повторного заземления
- 4.2 Отопление – автономное от котла на твердом топливе.
- 4.3 Вентиляция – с естественным побуждением.
- 4.4 Водоснабжение – водоснабжение от наружных сетей. Горячее водоснабжение – от бойлера. Внутренние сети холодного и горячего водоснабжения из полипропиленовых труб. Выпуск воздуха из систем осуществляется через сантехприборы.
- 4.5 Канализация с применением полимерных труб с выпуском в септик.
- 4.6 Исходящая жилых помещений обеспечивается архитектурно-планировочными решениями, в соответствии с требованиями СНиП 2.07.01-99.
- Продолжительность солнечного освещения жилых помещений не менее 3-х часов.
- 4.7 Твердые бытовые отходы складировать в контейнер с последующим вывозом на полигон.

5. Противопожарные мероприятия

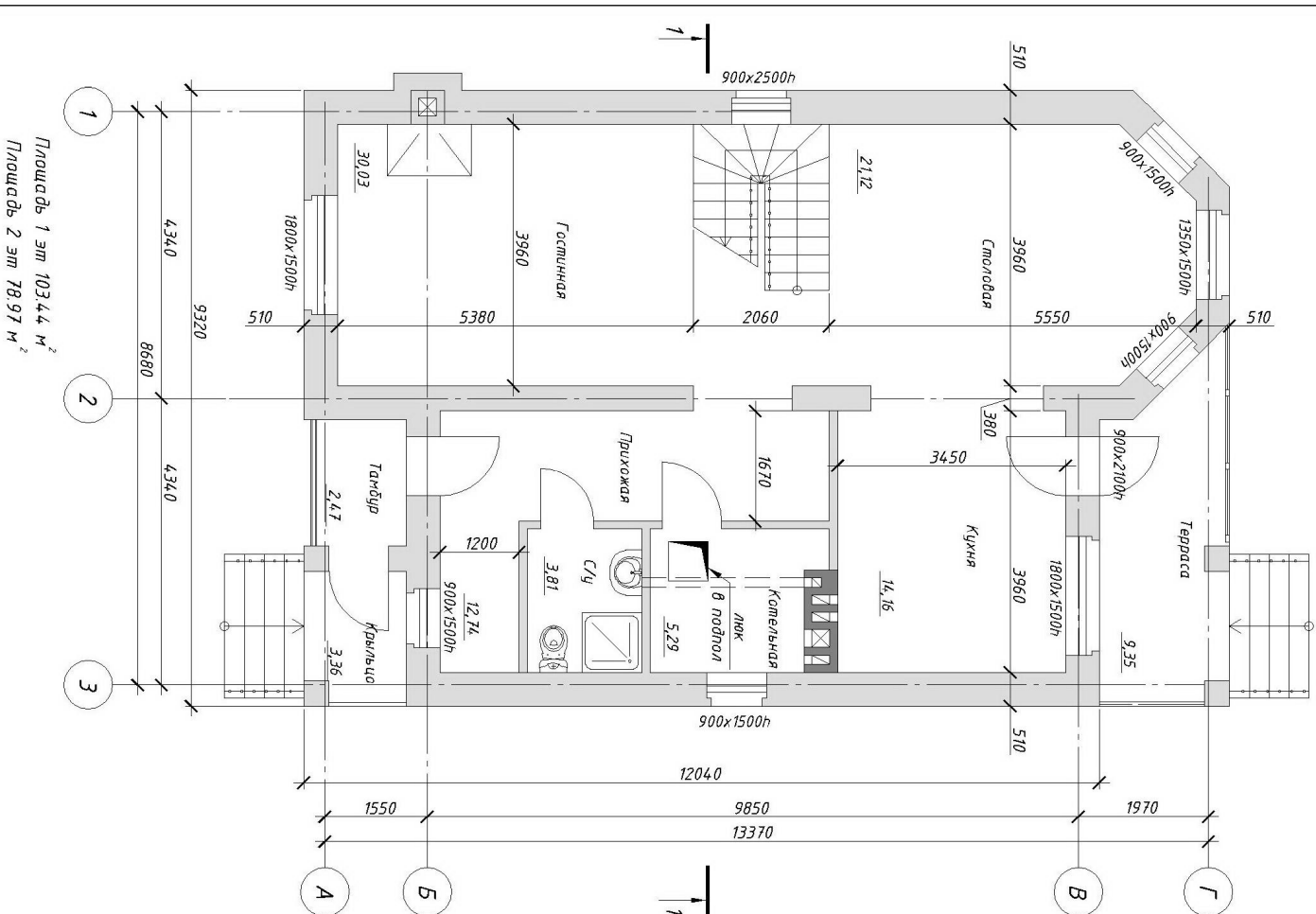
- 5.1 Помещения жилого дома (кроме санузлов) оборудовать автономными оптико-электронными дымовыми пожарными извещателями, соответствующими требованиям НПБ 66-97, с категорией защиты IP 40 по ГОСТ 14254-96.
- 5.2 Установить на сети хозяйственно-питьевого водопровода бытовые пожарные краны, оборудованные шлангами (рукавами) в целях использования в качестве первичного устройства пожаротушения на ранней стадии.
- 5.3 Деревянные элементы конструкции жилого дома должны быть обработаны огнезащитными составами.
- 5.4 Проводку выполнять согласно ПУЭ.

				008-11-КР		
				Тверская область, Калининский район, с/пос Никитинское, д. Брусилowo, д. 35		
Изм.	Кол.Эч.	Лист	№док	Подп.	Дата	
ГИП		Лисин		<i>Лисин</i>		
архитектор		Семенов		Семенов		
				Индивидуальный жилой дом		
				Общие данные /окончание/		
				Страниц		Листов
				3		15
				000 "СК 97"		

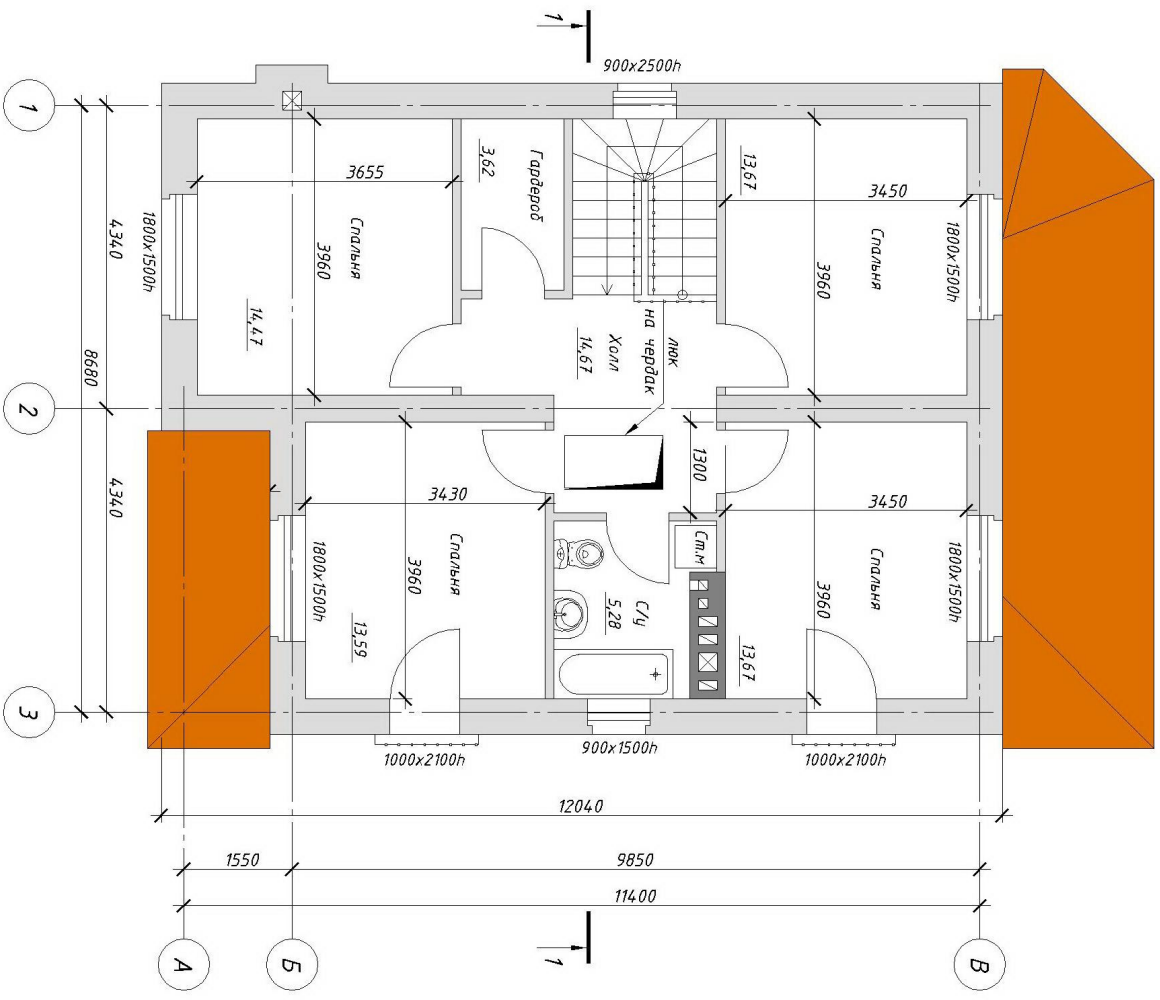


						008-11-AP			
						Тверская область, Калининский район, с/пос Никулинское, д. Брусилово, д. 35			
<i>Изм.</i>	<i>Кол. уч.</i>	<i>Лист</i>	<i>№ док.</i>	<i>Подп.</i>	<i>Дата</i>				
						Индивидуальный жилой дом	<i>Стадия</i>	<i>Лист</i>	<i>Листов</i>
							Р	4	15
						Схема посадки дома на участок	ООО "СК 97"		

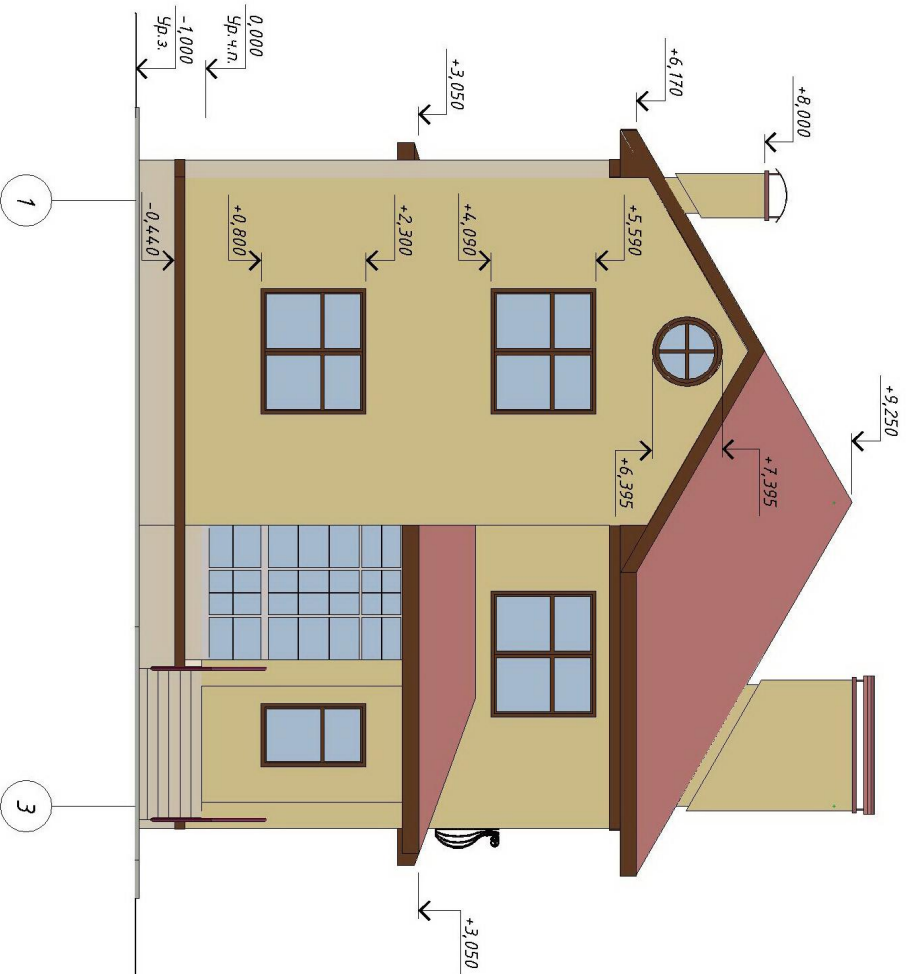
Лист 1 этажа



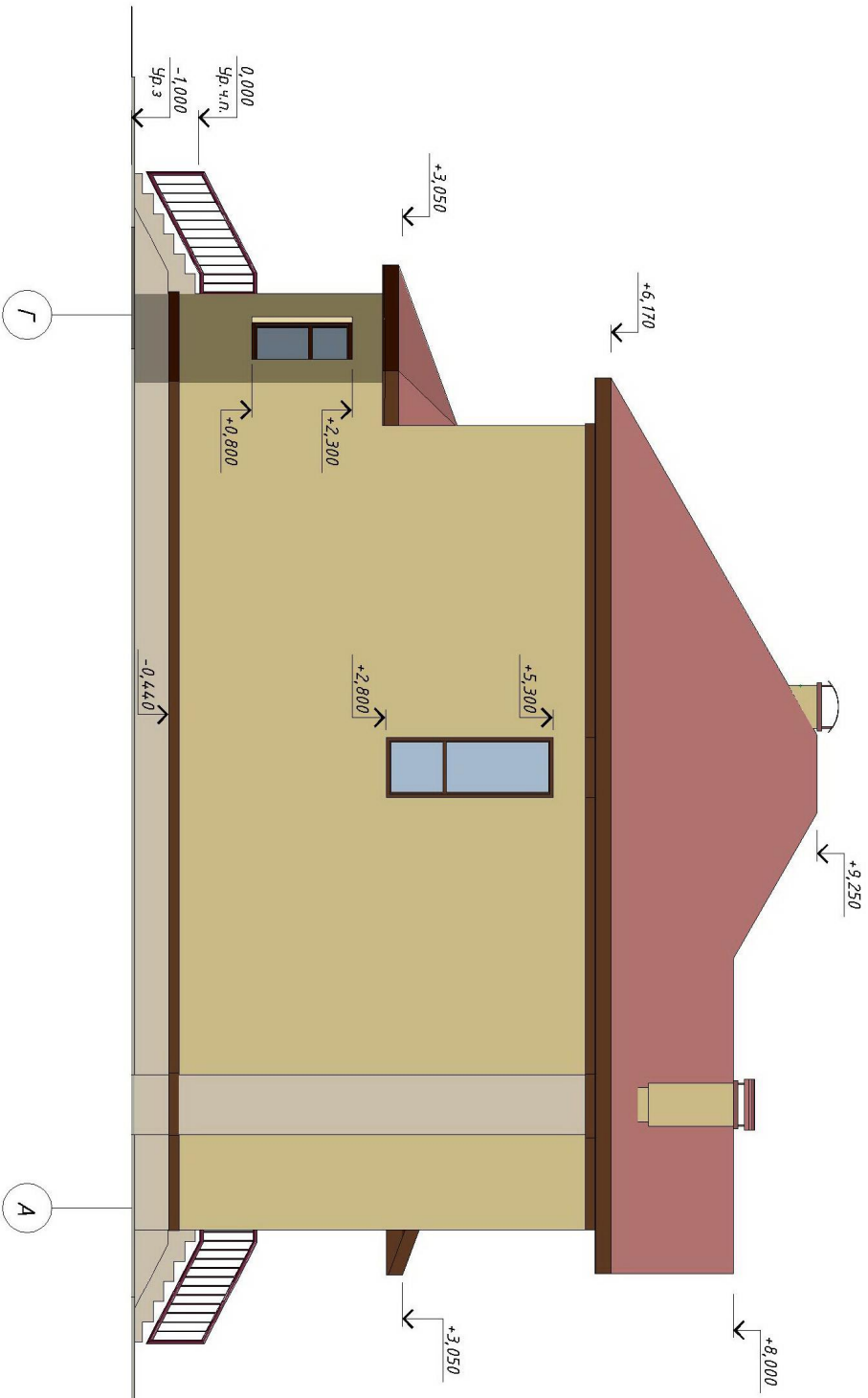
Лист 2 этажа



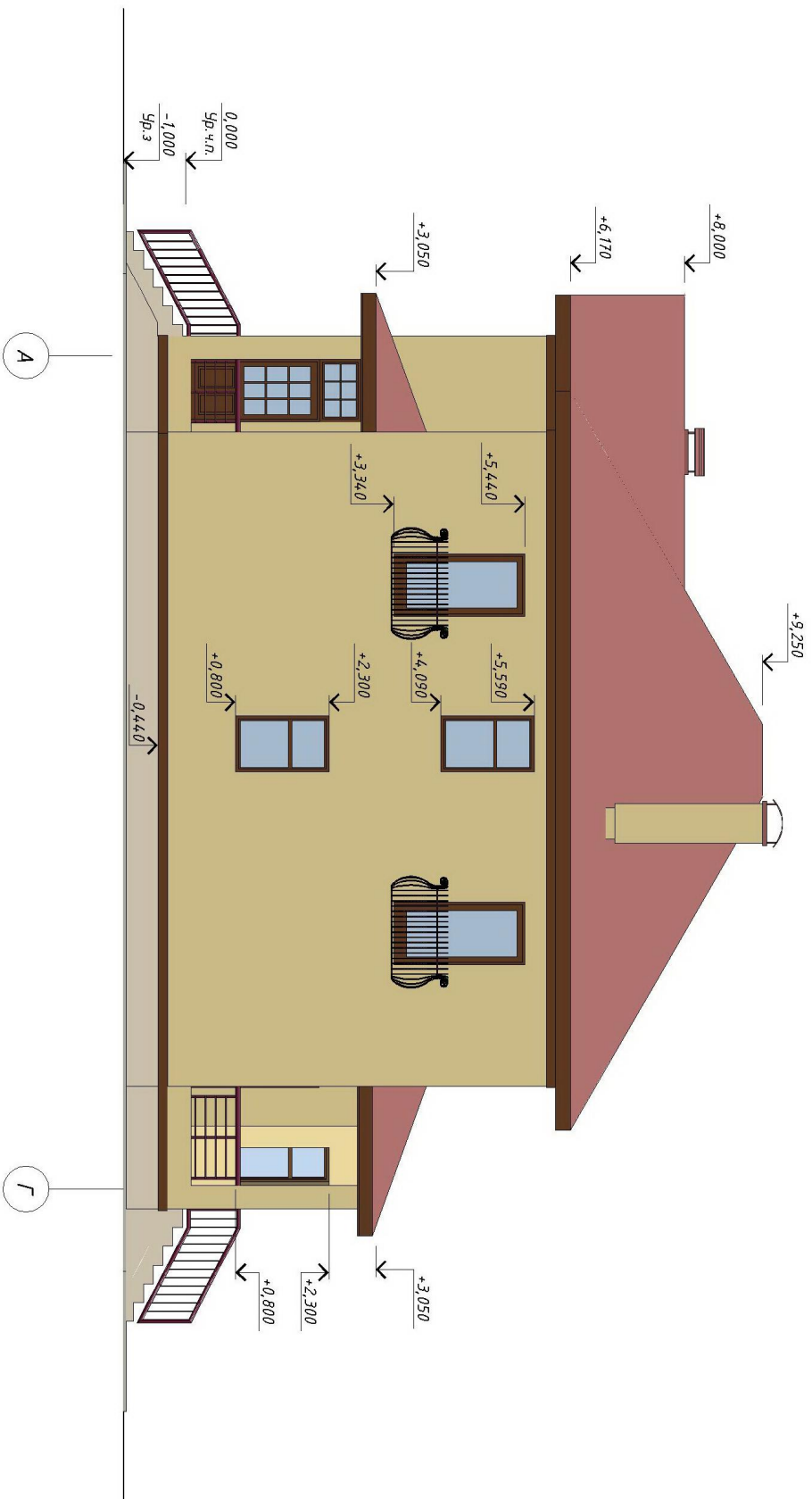
008-11-КР			
Тверская область, Калининский район, с/пос Никитинское, д. Бруснилово, д. 35			
Индивидуальный жилой дом			
Изм.	Кол. Эч.	Лист	№ Эч. Лист
Г.И.П.	Л.И.С.И.Н.	Подп.	Дата
Архитектор	Семенов	<i>Семенов</i>	
Листы 1, 2 этажей		Лист	Листов
		Р	15
		ООО "СК 97"	



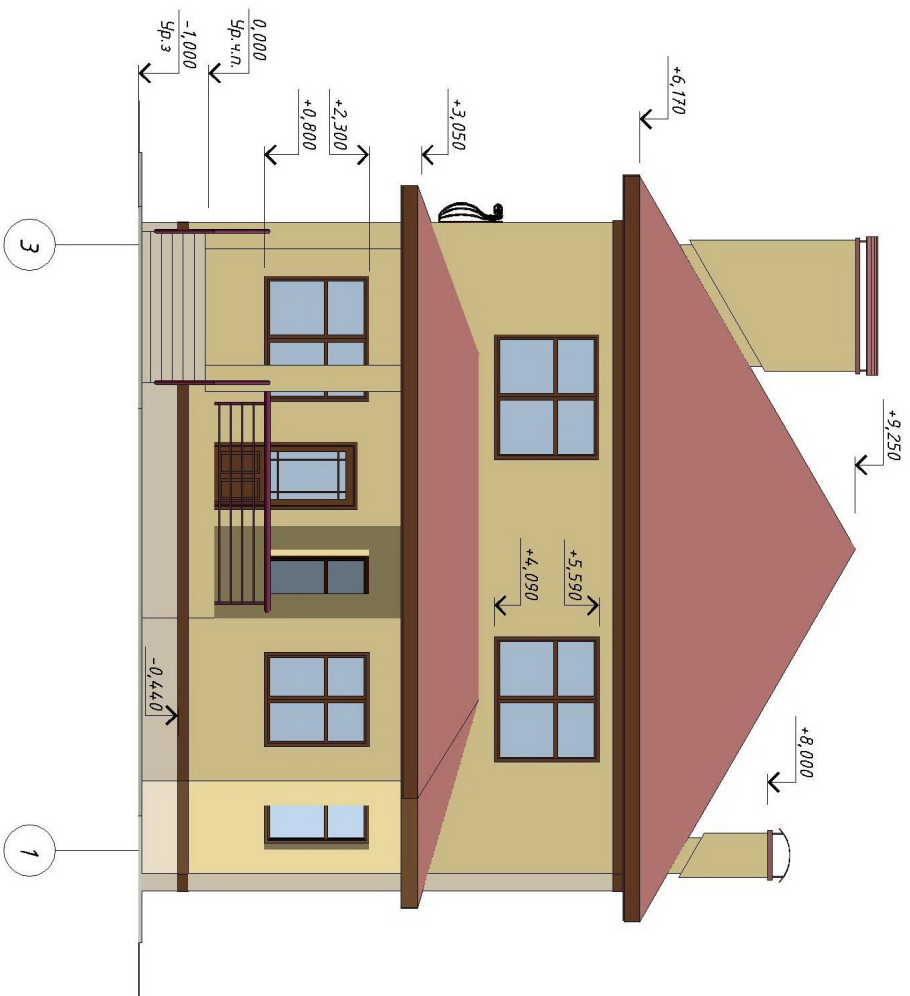
008-11-КР			
Тверская область, Калининский район, с/пос Никитинское, д. Брусилово, д. 35			
Индивидуальный жилой дом			
Изм.	Кол. Эч.	Лист	№ док.
ГМП		Подп.	
архитектор		Дата	
	Лусин	<i>Лусин</i>	
	Семенов	<i>Семенов</i>	
Фасад "1-Э"		Лист	Листов
		Р	6 / 15
		000 "СК 97"	



008-11-КР					
Тверская область, Калининский район, с/пос Никитинское, д. Брусилова, д. 35					
Индивидуальный жилой дом					
Изм.	Кол. Фз.	Лист	№ док.	Подп.	Дата
ГМП	Лусин	Семенов	<i>Семенов</i>		
архитектор					
Фасад "Г-А"			Листов		
			Р	7	15
			000 "СК 97"		

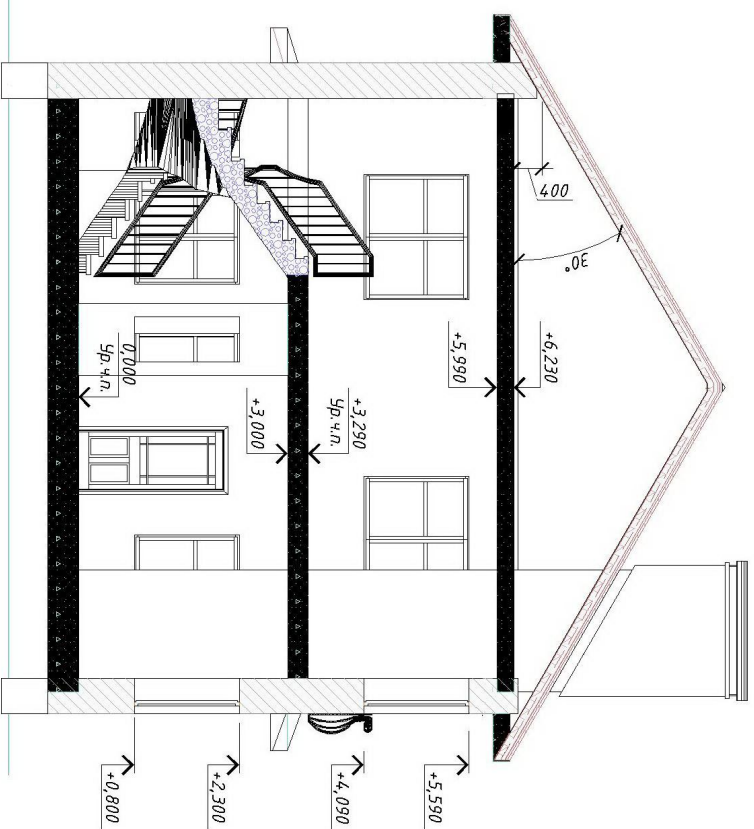


008-11-КР			
Тверская область, Калининский район, с/пос Никитинское, д. Бруснилово, д. 35			
Индивидуальный жилой дом			
Изм.	Кол. Эч.	Лист	№ док.
ГИП	Лусин	Подп.	Дата
архитектор	Семенов	<i>Семенов</i>	11.07.11
Фасад "А-Г"		Лист	Листов
		Р	8 / 15
		000 "СК 97"	

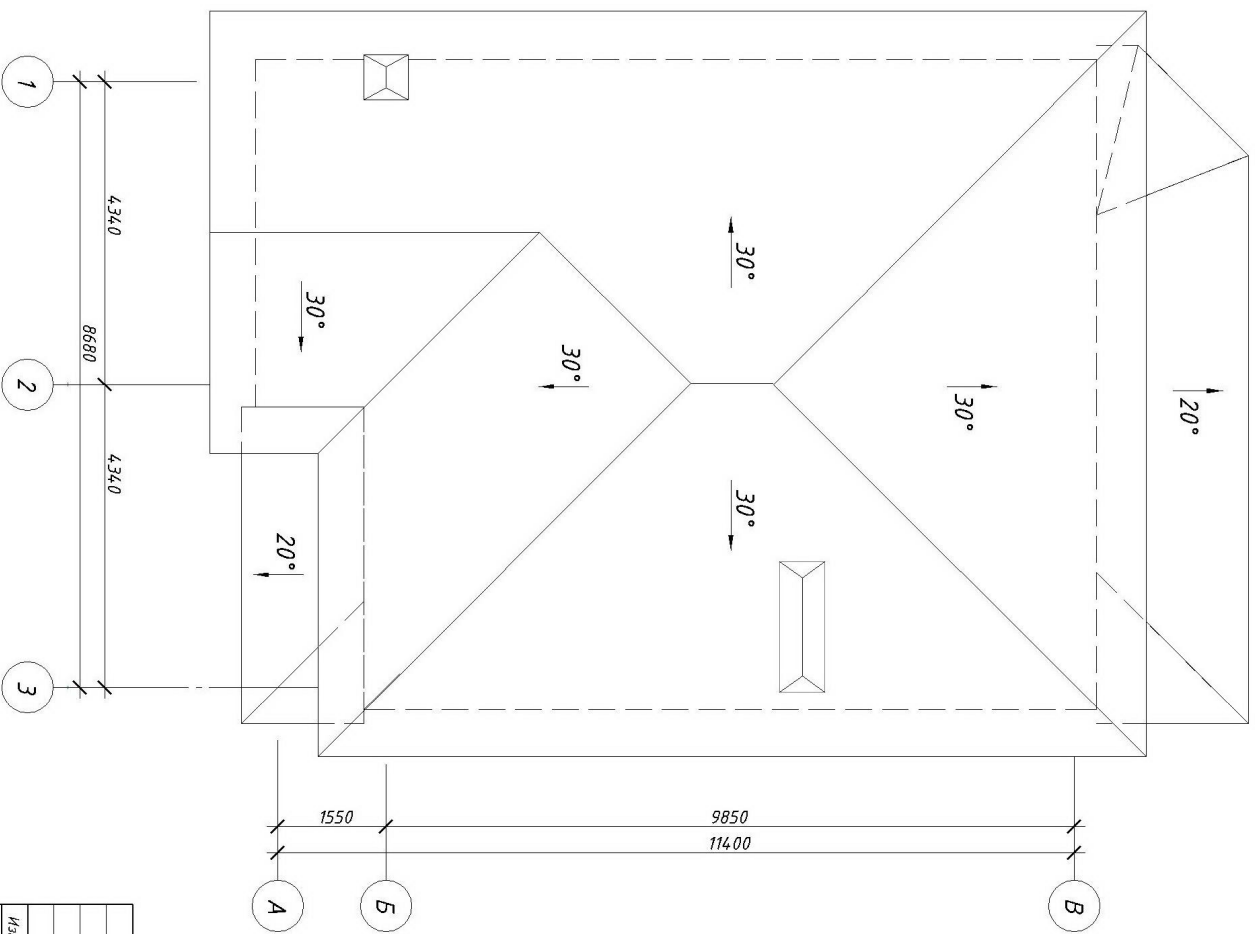


008-11-КР			
Тверская область, Калининский район, с/пос Никитинское, д. Брусилова, д. 35			
Индивидуальный жилой дом			
Изм.	Кол. Эч.	Лист	№ док.
			Подп.
Дата			
ГИП	Лусин	<i>Лусин</i>	
архитектор	Семенов	<i>Семенов</i>	
Фасад "3-1"			000 "СК 97"
Страница	Лист	Листов	
Р	9	15	

1-1
 Внутренние стены условно не показаны



008-11-КР			
Тверская область, Калининский район, с/пос Никитинское, д. Брусилова, д. 35			
Изм.	Кол. Фр.	Лист	№ док.
			Подп.
			Дата
ГИП	Лусин	<i>Лусин</i>	
архитектор	Семенов	<i>Семенов</i>	
Индивидуальный жилой дом			Страниц
Разрез "1-1"			Р
			Лист
			10
			Листов
			15
			000 "СК 97"



008-11-КР			
Тверская область, Калининский район, с/пос Никюлинское, д. Брусилово, д. 35			
Индивидуальный жилой дом			
Изд. Кол. Уч. Лист		№ док. Подп. Дата	
ГИП Лисин		<i>Лисин</i>	
Архитектор Семенов		<i>Семенов</i>	
План кровли		Страниц Лист Листов	
		Р 11 15	
		000 "СК 97"	



				008-11-КР				
Тверская область, Калининский район, с/пос Никитинское, д. Бруснилово, д. 35								
Индивидуальный жилой дом								
Изм.		Кол. Эт.	Лист	№ док.	Подп.	Дата		
ГИП		Лусин	Семенов	<i>Лусин</i>	Семенов	11.07.11		
архитектор								
Перспективный вид 1						Стандия	Лист	Листов
						Р	12	15
						000 "СК 97"		



008-11-КР										
Тверская область, Калининский район, с/пос Никитинское, д. Бруснилово, д. 35										
Изм.	Кол. Уч.	Лист	№ док.	Подп.	Дата					
ГИП	Лусин	Семенов		<i>Семенов</i>	10.07.11					
архитектор										
Индивидуальный жилой дом						Стандия	Лист	Листов		
Перспективный вид 2						Р	13	15		
000 "СК 97"										



				008-11-КР		
Тверская область, Калининский район, с/пос Никитинское, д. Бруснилово, д. 35						
Индивидуальный жилой дом						
Перспективный вид 3						
Изм.	Кол. Эч.	Лист	№ док.	Подп.	Дата	
ГМП	Лусин	Семенов	<i>Семенов</i>	10.07.11		
архитектор						
		Страниц		Лист	Листов	
		Р		14	15	



				008-11-КР			
Тверская область, Калининский район, с/пос Никитинское, д. Брусилowo, д. 35							
Изм.	Кол. Эт.	Лист	№ док.	Подп.	Дата		
ГИП	Лусин	Лусин	Семенов	<i>Лусин</i>	10.07.11		
архитектор							
Перспективный вид 4						Стандия Лист Листов	
						Р 15 15	
						000 "СК 97"	