

Ведомость ссылочных и прилагаемых документов

Обозначение	Наименование	Примечание
СНиП 4.1-01-2003	Отопление, вентиляция и кондиционирование	
пос. к СНиП 2.08.02-89	Пособие по проектированию учреждений здравоохранения	
СНиП 2.08.02-89	Общественные здания	
	Инструктивно-методические указания по организации воздухообмена в палатных отделениях и операционных блоках больницы	
СНиП 3.05-01-85	Внутренние санитарно-технические системы	
ВСН 353-86	Применение воздухоободов из унифицированных деталей	
Серия 5.904-1	Крепление стальных неизолированных воздухоободов	
Серия 5.904-38	Гибкие вставки к центробежным вентиляторам	
ОВС	Спецификация оборудования и материалов	

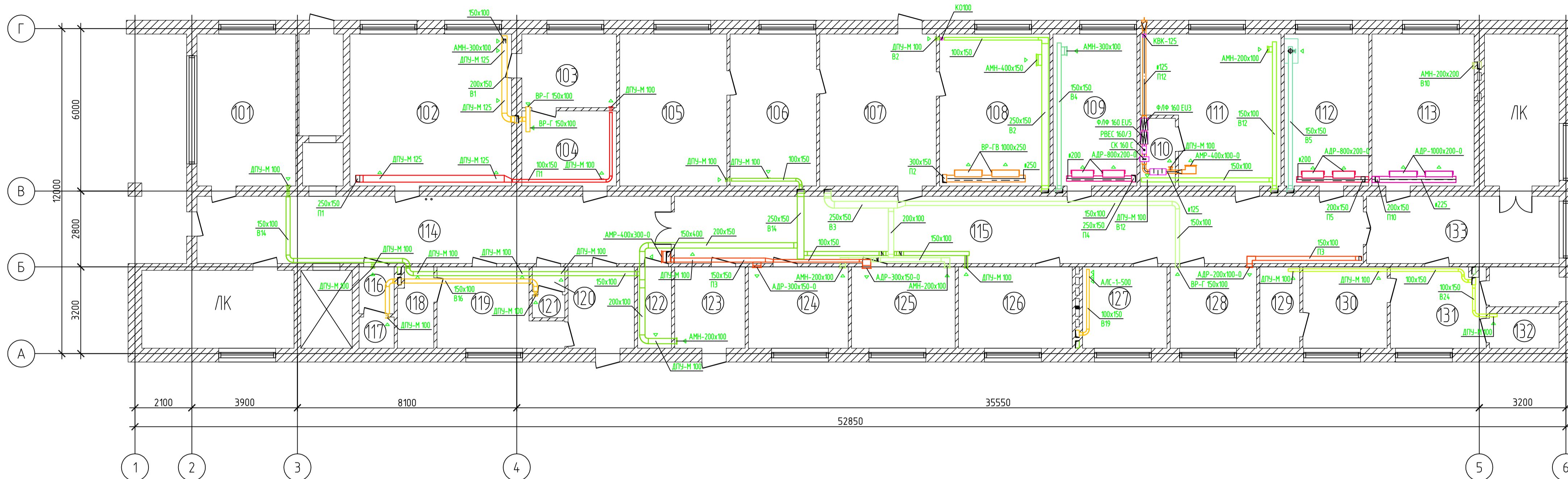
Ведомость рабочих чертежей основного комплекта

Лист	Наименование	Примечание
1	Общие данные по чертежам раздела ОВ	А3х3
2	Планы подвала, 1 этажа.	А1
3	Планы 2, 3 этажа	А1
4	План чердака, разрезы	А1
5	План систем тепло-холодоснабжения	А1
6	Схемы П1-П13, В1-В13	А2х3
7	Схемы В14-В22, ХС2, ХС4-ХС6, ХС8-ХС11, ТС1	А1

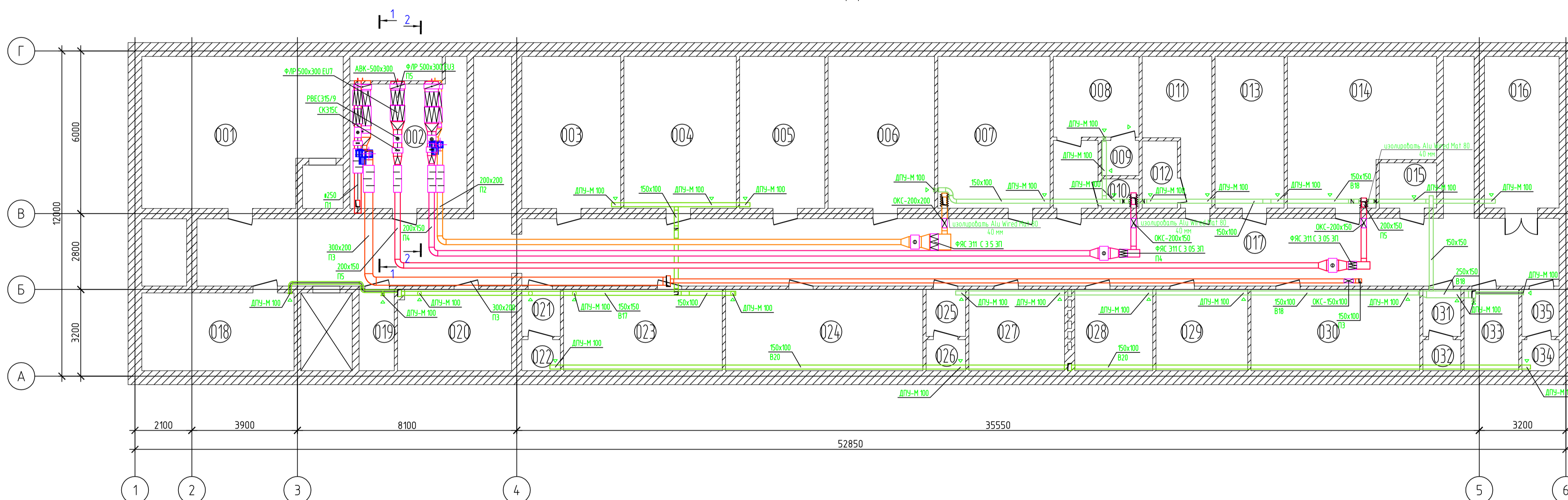
Характеристика отопительно-вентиляционных систем

Обозначение системы	Кол. систем	Наименование обслуживаемого помещения	Тип установки, агрегата	Вентилятор						Электродвигатель			Воздухонагреватель				Воздухоохладитель				Фильтр I ступень				Фильтр II ступень				Фильтр III ступень				Примечание						
				Тип, исполнение по взрывозащите	№	Исполнение	Положение	L, м/ч	P, Па	n, об/мин	Тип, исполнение по взрывозащите	N, кВт	n, об/мин	Тип	№	Кол.	T-ра нагрева, °C		Расход тепла кВт	Тип	Кол.	T-ра охлад., °C		Расход холода кВт	Компрессорный блок		Тип	№	Кол.	ΔP, Па	Тип	№		Кол.	ΔP, Па	Тип	№	Кол.	ΔP, Па
																	от	до				от	до		Тип	Кол.													
П1	1	Рентгенкабинет	Ostberg	CK250A	1	-	496	210	2580	-	0,115	2580	PBEC 250/9	-	1	-35	20	9	-	-	-	-	-	-	-	-	Ф/Ф	EU3	1	65	Ф/Ф	EU5	1	75	-	-	-	-	У вент. 220В рез-р скорости
П2	1	Процедурная скорой помощи	MOVEN	BP 86-77 011	2,5	1	Пр0	616	550	1500	0,37	1500	PBAS 300/20-25	-	1	-35	22	12	-	1	30	19	5	-	1	1,78	Ф/П	EU3	1	80	Ф/П	EU7	1	95	ФЯС-Э11С 3 5 ЭП	1	210	У вент. 380В рез-р скорости	
П3	1	Чистые помещения 1 этажа	MOVEN	BP 86-77 011	3,15	1	Пр0	1158	420	1500	0,37	1500	PBAS 400/20-25	-	1	-35	20	21	-	-	-	-	-	-	-	-	Ф/П	EU3	1	110	Ф/П	EU5	1	120	-	-	-	-	У вент. 380В рез-р скорости
П4	1	Перевязочная гнойная	Ostberg	CK315C	1	-	434	570	2500	-	0,274	2500	PBEC 315/9	1	-35	22	8	-	1	30	19	3,5	-	1	1,06	Ф/П	EU3	1	100	Ф/П	EU7	1	165	ФЯС-Э11С 3 05 ЭП	1	180	У вент. 220В рез-р скорости		
П5	1	Процедурные 1 этажа	Ostberg	CK315C	1	-	431	570	2500	-	0,274	2500	PBEC 315/9	1	-35	22	8	-	1	30	19	3,5	-	1	1,06	Ф/П	EU3	1	100	Ф/П	EU7	1	165	ФЯС-Э11С 3 05 ЭП	1	180	У вент. 220В рез-р скорости		
П6	1	ПИТ	Ostberg	RK 600x350 E1	1	-	1264	600	1200	-	1,96	1200	PBAS 600/20-25	1	-8,7	25	15	-	1	30	19	10	-	1	3,12	Ф/П	EU3	1	115	Ф/П	EU7	1	130	ФЯС-Э13С 3 02 ЭП	1	235	У вент. 220В рез-р скорости		
П7	1	Чистые помещения 2 этажа	Ostberg	RK 700x400 D3	1	-	2368	760	1375	-	4	1375	PBAS 700/20-25	1	-9,5	22	28	-	-	-	-	-	-	-	-	-	Ф/П	EU3	1	180	Ф/П	EU5	1	340	-	-	-	-	У вент. 380В рез-р скорости
П8	1	Процедурная, мал. операционная, перевязочная 2 этажа	Ostberg	RK 700x400 D3	1	-	1642	750	1375	-	4	1375	PBAS 700/20-25	1	-8,5	22	16	-	1	30	19	13,5	-	1	5,21	Ф/П	EU3	1	115	Ф/П	EU7	1	175	ФЯС-Э11С 3 5 ЭП	1	300	У вент. 380В рез-р скорости		
П9	1	Операционные	Ostberg	RK 700x400 D3	1	-	2472	760	1375	-	4	1375	PBAS 700/20-25	1	-8,5	22	24	-	1	30	19	20	-	1	7,21	Ф/П	EU3	1	110	Ф/П	EU7	1	120	ФЯС-Э13С 3 5 ЭП	2	190	У вент. 380В рез-р скорости		
П10	1	Послеродовые, процедурная	Ostberg	RK 800x500 F3	1	-	3629	1050	1390	-	5,35	1375	PBAS 800/20-25	1	-8,5	22	36	-	1	30	19	28	-	1	8,44	Ф/П	EU3	1	140	Ф/П	EU7	1	160	ФЯС-Э11С 3 5 ЭП	1	500	У вент. 380В рез-р скорости		
П11	1	Родовая	Ostberg	CK315C	1	-	634	450	2500	-	0,274	2500	PBEC 315/12	1	-8,5	22	8	-	1	30	19	5	-	1	1,78	Ф/П	EU3	1	90	Ф/П	EU7	1	120	ФЯС-Э13С 3 5 ЭП	1	140	У вент. 220В рез-р скорости		
П12	1	Физкабинет	Ostberg	CK160C	1	-	158	300	2480	-	0,101	2480	PBEC 160/3	-	1	-35	20	3	-	-	-	-	-	-	-	-	Ф/Ф	EU3	1	110	Ф/Ф	EU5	1	120	-	-	-	-	У вент. 220В рез-р скорости
П13	1	Помещения оперблока	Ostberg	CK250C	1	-	514	320	2420	-	0,185	2420	PBEC 250/9	-	1	-35	20	9	-	-	-	-	-	-	-	-	Ф/Ф	EU3	1	125	Ф/Ф	EU5	1	135	-	-	-	-	У вент. 220В рез-р скорости
В1	1	Рентгенкабинет	Ostberg	CK160C	1	-	657	150	2480	-	0,101	2580	-	-	-	-	-	-	-	-	-	-	-	-	-	-	-	-	-	-	-	-	-	-	-	-	У вент. 220В рез-р скорости		
В2	1	Помещения скорой помощи	Ostberg	CK160C	1	-	529	150	2480	-	0,101	2580	-	-	-	-	-	-	-	-	-	-	-	-	-	-	-	-	-	-	-	-	-	-	-	-	У вент. 220В рез-р скорости		
В3	1	Чистые помещения 1 этажа	Ostberg	CK160C	1	-	533	175	2480	-	0,101	2580	-	-	-	-	-	-	-	-	-	-	-	-	-	-	-	-	-	-	-	-	-	-	-	-	У вент. 220В рез-р скорости		
В4	1	Перевязочная гнойная	Ostberg	CK125C	1	-	326	125	2480	-	0,06	2480	-	-	-	-	-	-	-	-	-	-	-	-	-	-	-	-	-	-	-	-	-	-	-	-	У вент. 220В рез-р скорости		
В5	1	Процедурные 1 этажа	Ostberg	CK125C	1	-	323	125	2480	-	0,06	2480	-	-	-	-	-	-	-	-	-	-	-	-	-	-	-	-	-	-	-	-	-	-	-	-	У вент. 220В рез-р скорости		
В6	1	ПИТ	Ostberg	CK315C	1	-	1012	300	2500	-	0,274	2500	-	-	-	-	-	-	-	-	-	-	-	-	-	-	Ф/П	EU3	1	120	-	-	-	-	-	-	-	У вент. 220В рез-р скорости	
В7	1	Чистые помещения 2 этажа	Ostberg	RK 600x300/F1	1	-	1876	430	990	-	1,23	990	-	-	-	-	-	-	-	-	-	-	-	-	-	-	Ф/П	EU3	1	140	-	-	-	-	-	-	У вент. 220В рез-р скорости		
В8	1	Процедурная, мал. операционная, перевязочная 2 этажа	Ostberg	CK315C	1	-	1264	240	2500	-	0,274	2500	-	-	-	-	-	-	-	-	-	-	-	-	-	-	Ф/П	EU3	1	105	-	-	-	-	-	-	У вент. 220В рез-р скорости		
В9	1	Операционные	MOVEN	BP 86-77 5	1	ЛО	2474	330	950	АИР71В6	0,55	950	-	-	-	-	-	-	-	-	-	-	-	-	-	-	Ф/П	EU3	1	100	-	-	-	-	-	-	У вент. 380В рез-р скорости		
В10	1	Послеродовые, процедурная	Ostberg	RK 800x500 E3	1	-	3063	460	578	-	2,81	578	-	-	-	-	-	-	-	-	-	-	-	-	-	-	Ф/П	EU3	1	120	-	-	-	-	-	-	У вент. 380В рез-р скорости		
В11	1	Родовая	Ostberg	CK200B	1	-	634	280	2500	-	0,165	2500	-	-	-	-	-	-	-	-	-	-	-	-	-	-	Ф/П	EU3	1	110	-	-	-	-	-	-	У вент. 220В рез-р скорости		
В12	1	Физкабинет	Ostberg	CK125C	1	-	288	105	2480	-	0,062	2480	-	-	-	-	-	-	-	-	-	-	-	-	-	-	-	-	-	-	-	-	-	-	-	-	У вент. 220В рез-р скорости		
В13	1	Помещения оперблока	Ostberg	CK160C	1	-	464	180	2480	-	0,1	2480	-	-	-	-	-	-	-	-	-	-	-	-	-	-	-	-	-	-	-	-	-	-	-	-	У вент. 220В рез-р скорости		
В14	1	Помещения грязной зоны	Ostberg	CK315B	1	-	1178	210	2500	-	0,274	2500	-	-	-	-	-	-	-	-	-	-	-	-	-	-	-	-	-	-	-	-	-	-	-	-	У вент. 220В рез-р скорости		
В15	1	Санузлы	Vents	125VK01	1	-	100	45	2400	-	0,024	2400	-	-	-	-	-	-	-	-	-	-	-	-	-	-	-	-	-	-	-	-	-	-	-	-	У вент. 220В рез-р скорости		
В16	1	Санузлы	Ostberg	CK100C	1	-	200	150	2530	-	0,062	2530	-	-	-	-	-	-	-	-	-	-	-	-	-	-	-	-	-	-	-	-	-	-	-	-	У вент. 220В рез-р скорости		
В17	1	Подвальные помещения	Ostberg	CK160C	1	-	415	225	2480	-	0,101	2480	-	-	-	-	-	-	-	-	-	-	-	-	-	-	-	-	-	-	-	-	-	-	-	-	У вент. 220В рез-р скорости		
В18	1	Подвальные помещения	Ostberg	CK200A	1	-	626	200	2580	-	0,115	2580	-	-	-	-	-	-	-	-	-	-	-	-	-	-	-	-	-	-	-	-	-	-	-	-	У вент. 220В рез-р скорости		
В19	1	Буфетные	Vents	125VK01	1	-	66	45	2400	-	0,016	2400	-	-	-	-	-	-	-	-	-	-	-	-	-	-	-	-	-	-	-	-	-	-	-	-	У вент. 220В рез-р скорости		
В20	1	Санузлы в подвале	Ostberg	CK100A	1	-	150	125	1730	-	0,01	1730	-	-	-	-	-	-	-	-	-	-	-	-	-	-	-	-	-	-	-	-	-	-	-	-	У вент. 220В рез-р скорости		
В21	1	Помещения грязной зоны 2 этажа	Ostberg	CK125C	1	-	296	145	2480	-	0,062	2480	-	-	-	-	-	-	-	-	-	-	-	-	-	-	-	-	-	-	-	-	-	-	-	-	У вент. 220В рез-р скорости		
В22	1	Ординаторская, кабинет медсестры	Vents	125VK01	1	-																																	

ПЛАН 1 ЭТАЖА



ПЛАН ПОДВАЛА



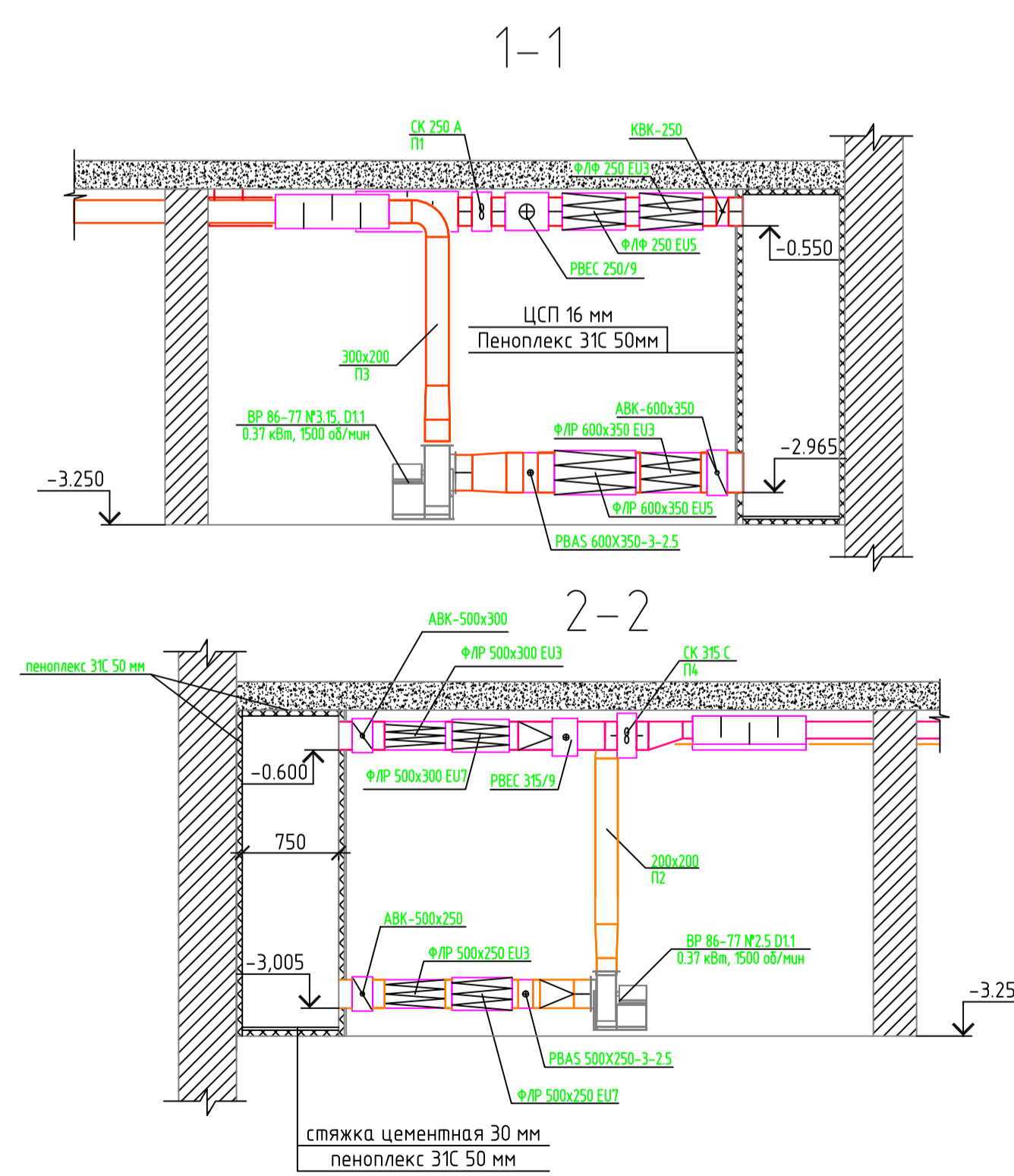
Номер помещения	Наименование	Площадь, м²	Кат. помещения
101	Гардеробная персонала	20.4	Г
102	Рентген-кабинет	34.1	Г
103	Пультовая	9.4	Г
104	Фотолаборатория	9.5	Г
105	Комната отдыха скорой помощи	21.6	Г
106	Диспетчерская	17.9	Г
107	Приемная	21.8	Ч
108	Процедурная	24.8	Ч
109	Перебазочная знобная	17.5	Г
110	Кухня физкабинета	3.3	Г
111	Физкабинет	25.5	Г
112	Процедурная	17.4	Ч
113	Смотровая	21.5	Ч
114	Коридор	4.14	Г
115	Коридор	6.0	Г
116	Умывальная	2.2	Г
117	Туалет	1.5	Г
118	Душевая санпропускника	3.8	Г
119	Гардеробная санпропускника	10.9	Г
120	Умывальная	1.1	Г
121	Туалет	0.9	Г
122	Комната уборочного инвентаря	3.8	Г
123	Кислородная	7.9	Г
124	Палата	11.0	Ч
125	Палата	11.5	Ч
126	Гипсовая	11.1	Г
127	Буфетная	10.6	Г
128	Палата	9.1	Ч
129	Душевая санпропускника	4.3	Г
130	Гардеробная санпропускника	9.2	Г
131	Коридор	10.4	Ч
132	Туалет	2.8	Г
133	Коридор	17.4	Ч

Экспликация помещений (подвал)

Номер помещения	Наименование	Площадь, м²	Кат. помещения
001	Лестница	34.0	
002	Венткамера	24.9	
003	Материальная кладовая	19.9	
004	Материальная кладовая	22.8	
005	Материальная кладовая	17.4	
006	Материальная кладовая	21.7	
007	Кладовая мед. техники	22.8	
008	Архив	9.2	
009	Архив	1.8	
010	Архив	1.4	
011	Гардеробная	10.3	
012	Кладовая	3.2	

Номер помещения	Наименование	Площадь, м²	Кат. помещения
013	Кладовая	13.9	
014	Архив	23.9	
015	Архив	3.5	
016	Материальная кладовая	15.6	
017	Коридор	118.9	
018	Материальная кладовая	14.3	
019	Материальная кладовая	5.9	
020	Электрощитовая	10.2	
021	Умывальная	2.6	
022	Туалет	1.6	
023	Гардероб для больных	17.8	
024	Гардероб для больных	22.9	

Номер помещения	Наименование	Площадь, м²	Кат. помещения
025	Умывальная	2.6	
026	Туалет	1.7	
027	Материальная кладовая	8.9	
028	Материальная кладовая	9.8	
029	Материальная кладовая	10.5	
030	Материальная кладовая	19.3	
031	Материальная кладовая	2.4	
032	Материальная кладовая	1.7	
033	Материальная кладовая	6.9	
034	Туалет	1.6	
035	Умывальная	2.3	

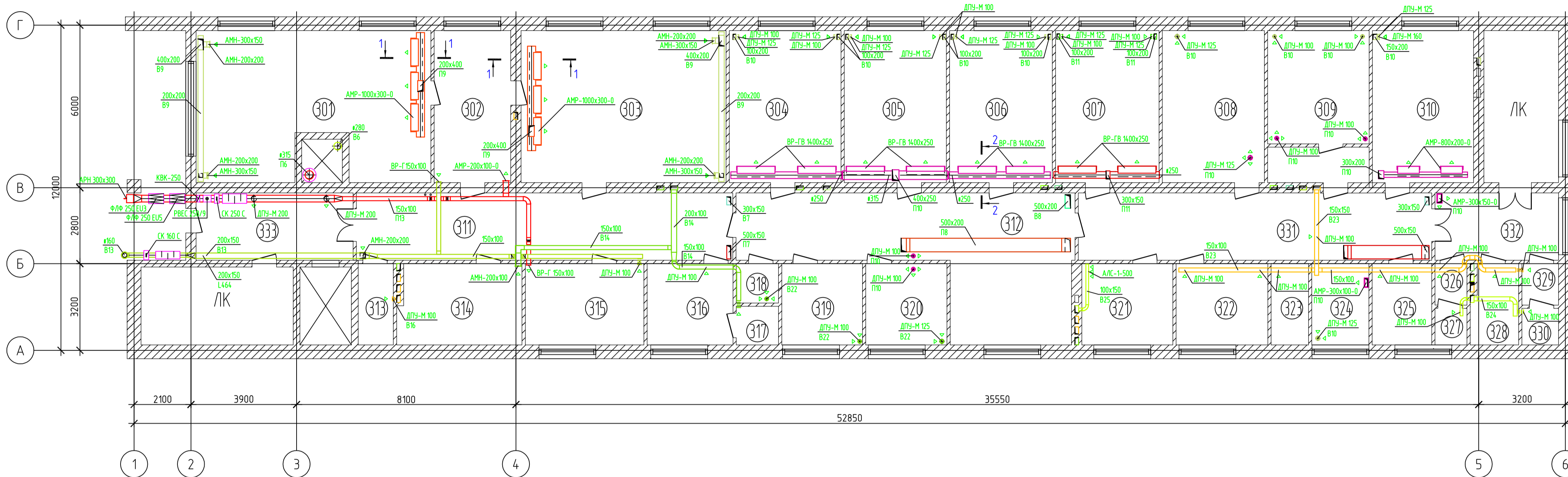


23-10-0В

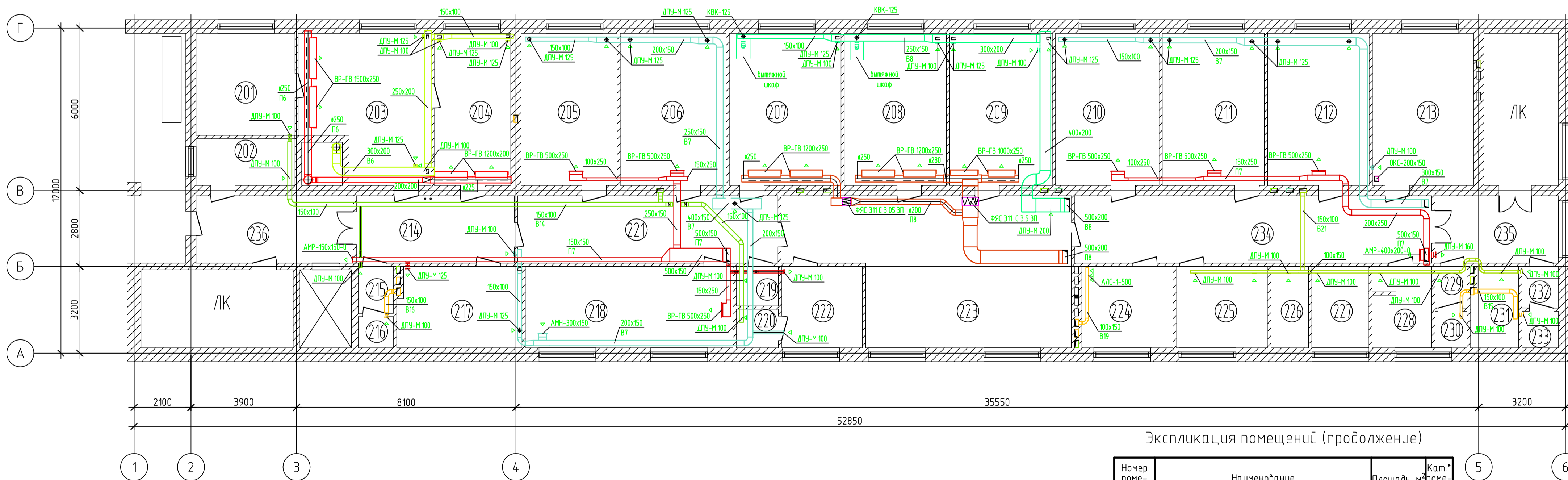
Изм.	Кол. ч.	Лист	№ док.	Подп.	Дата	Лечебный корпус	Стация	Лист	Листов
Разраб.									
Планы подвала, 1 этажа, разрезы.									

Номер помещения	Наименование	Площадь, м²	Кат. помещения
301	Операционная плановая	41.9	04
302	Предоперационная	17.7	Ч
303	Операционная экстренная	40.5	04
304	Послеродовая палата	20.7	04
305	Послеродовая палата	20.9	04
306	Палата для новорожденных	21.2	04
307	Родовая	21.1	04
308	Предродовая	21.1	Ч
309	Дородовая палата	15.7	Ч
310	Процедурный	21.1	Ч
311	Коридор	45.8	Ч
312	Коридор	37.6	Ч
313	Туалет	3.4	Г
314	Душевая	14.3	Г
315	Кабинет медсестры	13.1	Ч
316	Материальная кладовая	9.0	Г
317	Кладовая уборочного инвентаря	2.4	Г
318	Кладовая уборочного инвентаря	2.1	Г
319	Ординаторская	8.9	Ч
320	Кабинет медсестры	8.9	Ч
321	Буфетная	10.7	Г
322	Душевая	10.0	Г
323	Кладовая медикаментов	4.0	Г
324	Комната БЦХ	6.1	Ч
325	Гардеробная	6.4	Г
326	Умывальная	1.7	Г
327	Туалет	1.4	Г
328	Кладовая уборочного инвентаря	5.2	Г
329	Умывальная	2.1	Г
330	Туалет	1.6	Г
331	Коридор	42.0	Ч
332	Шлюз	11.3	Ч
333	Шлюз	14.5	Ч

ПЛАН 3 ЭТАЖА



ПЛАН 2 ЭТАЖА



Экспликация помещений (продолжение)

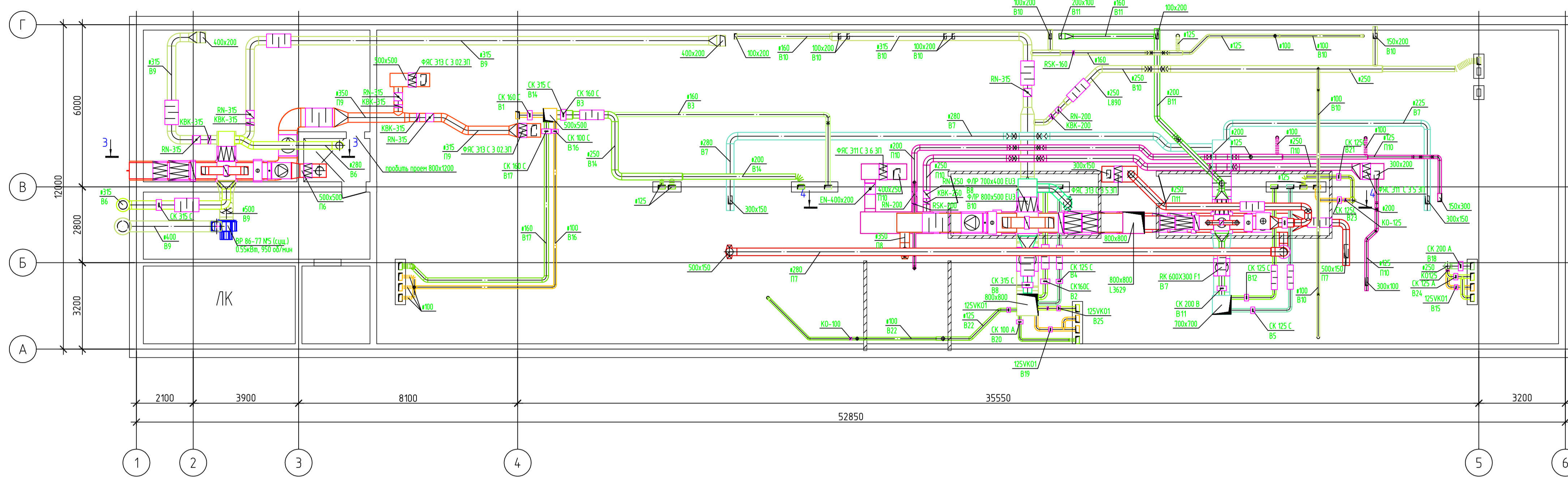
Номер помещения	Наименование	Площадь, м²	Кат. помещения
230	Туалет	1.4	Г
231	Кладовая уборочного инвентаря	5.2	Г
232	Умывальная	2.1	Г
233	Туалет	1.6	Г
234	Коридор	42.0	Ч
235	Шлюз	11.3	Ч
236	Шлюз	14.4	Ч

2 этаж			
201	Аппаратная	11.5	Ч
202	Кладовая лекарств	7.4	Г
203	Палата интенсивной терапии	24.3	04
204	Палата интенсивной терапии	17.8	04
205	Палата	19.8	Ч
206	Палата	20.8	Ч
207	Процедурный	21.1	Ч
208	Малая операционная	21.0	04
209	Перевязочная чистая	21.1	Ч
210	Палата	21.2	Ч
211	Палата	21.0	Ч
212	Палата	21.2	Ч
213	Ординаторская	20.8	Ч
214	Коридор	36.3	Ч
215	Умывальная	1.9	Г
216	Туалет	1.5	Г
217	Кабинет врача	13.7	Ч
218	Палата	22.9	Ч
219	Материальная кладовая	2.1	Г
220	Материальная кладовая	2.4	Г
221	Коридор	23.0	Ч
222	Кабинет медсестры	8.9	Ч
223	Коридор	45.2	Ч
224	Буфетная	10.7	Г
225	Ванная	9.5	Г
226	Кладовая лекарств	3.8	Г
227	Ванная	5.9	Г
228	Материальная кладовая	6.4	Г
229	Умывальная	1.7	Г

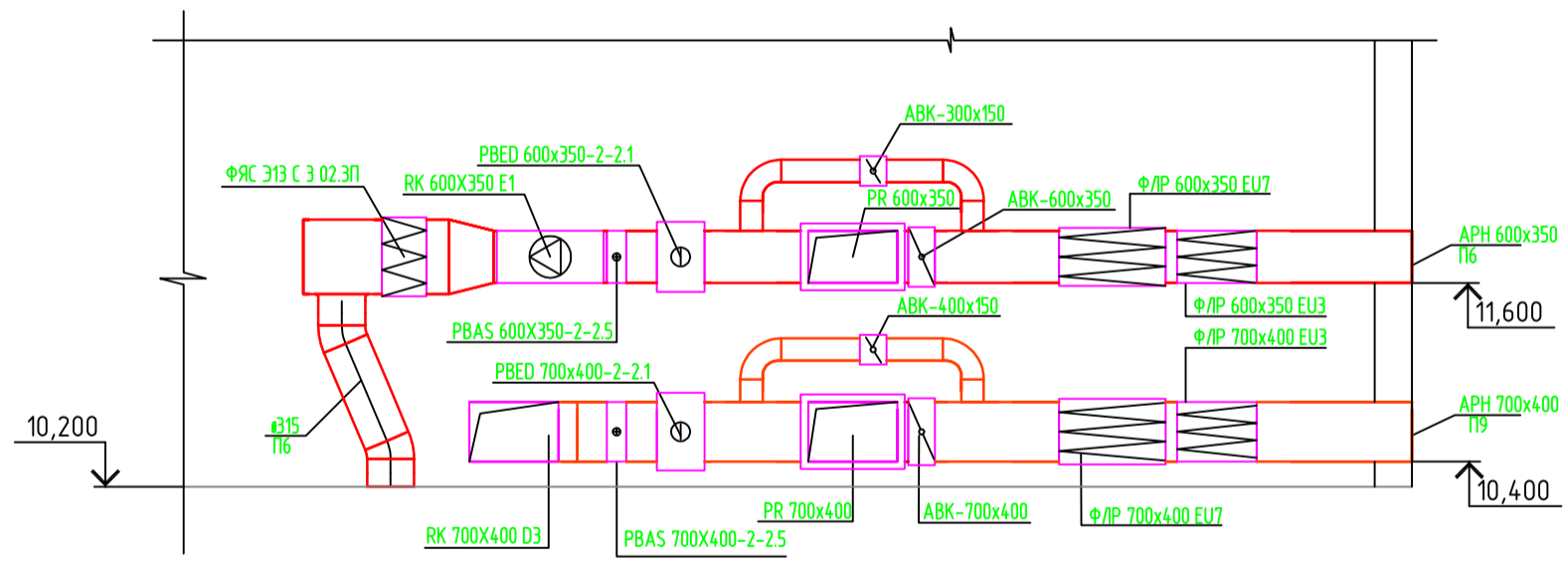
23-10-0В

Изм.	Кол. ч.	Лист	№ док.	Подп.	Дата
Разраб.					ХИ 2010
Лечебный корпус					
Планы 2, 3 этажа					
			Стация	Лист	Листов
			РП	3	

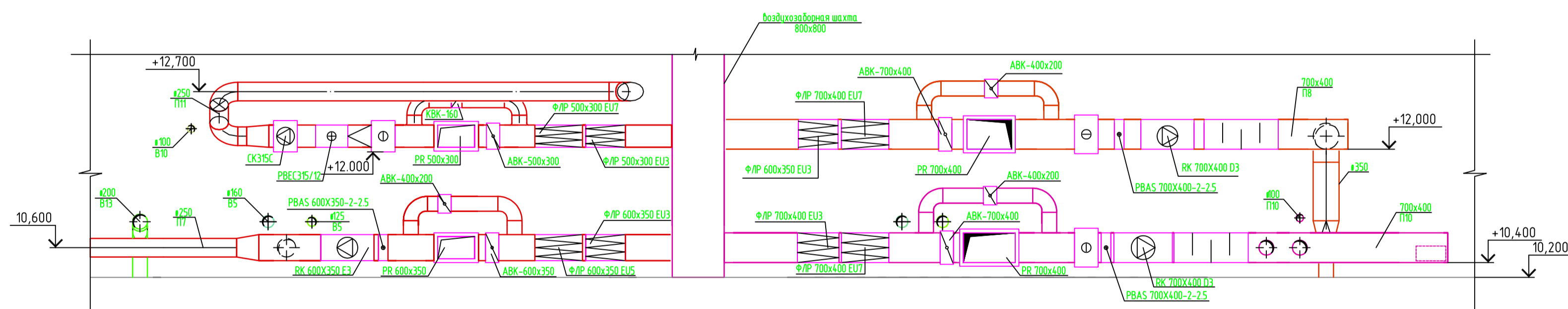
ПЛАН ЧЕРДАКА



3-3



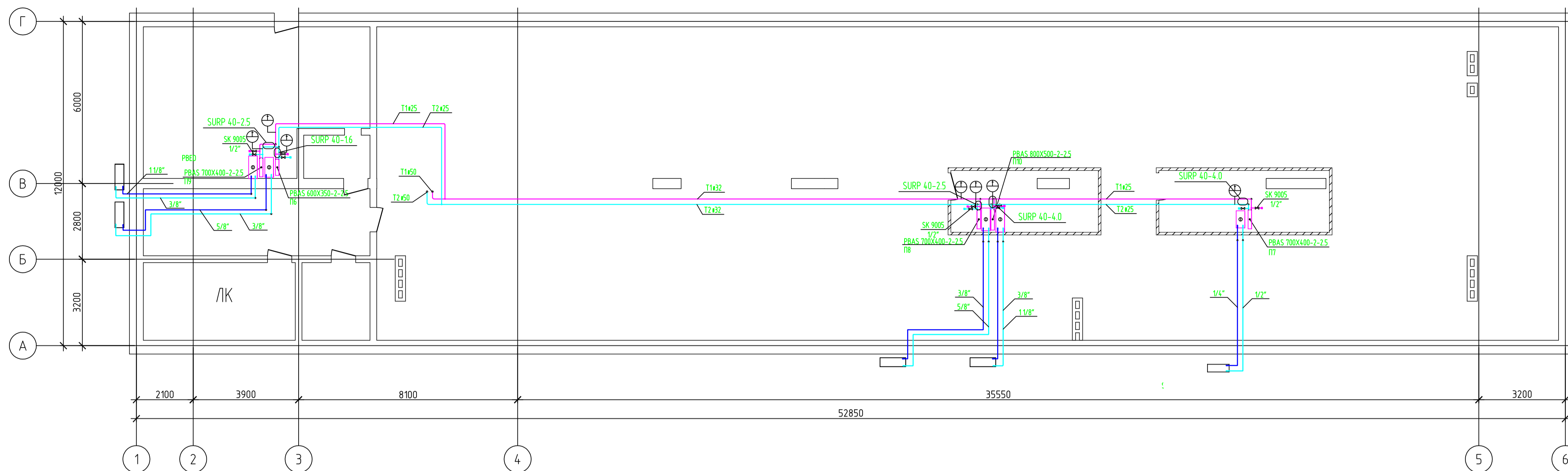
4-4



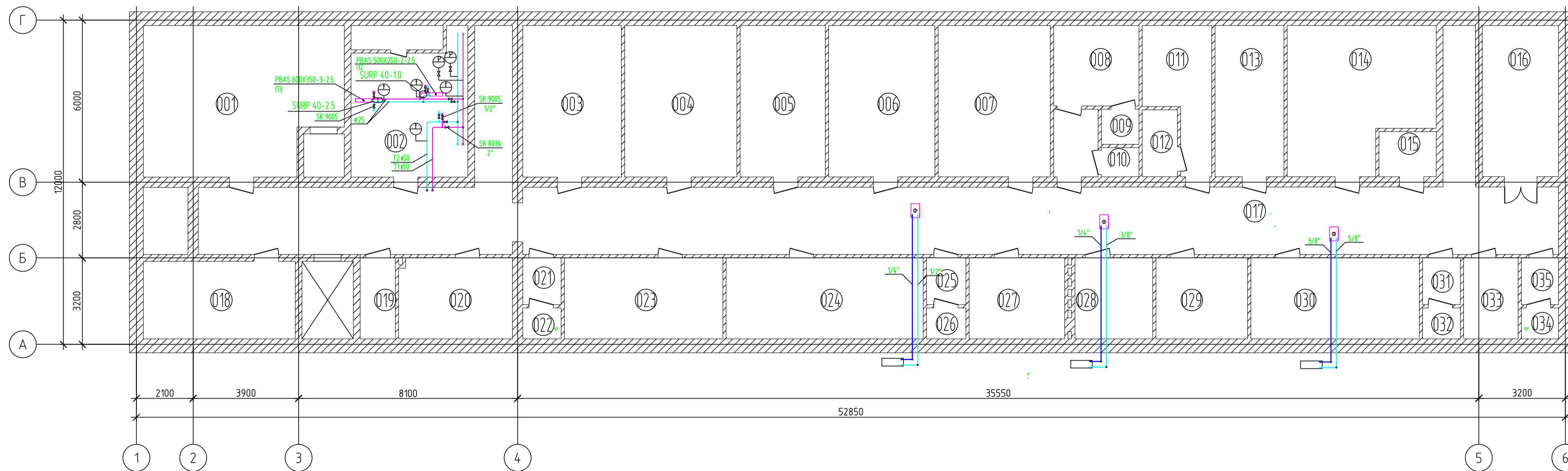
Прим. после демонтажа сущ. воздуховодов уточнить расположение каналов в стенах.

					23-10-0В		
Изм.	Кол. изм.	Лист	№ док.	Подп.	Дата		
Разраб.					XI.2010	Лечебный корпус	Стация РП
						Лист 4	Листов
						План чердака, разрезы.	
Формат А1							

ПЛАН ЧЕРДАКА

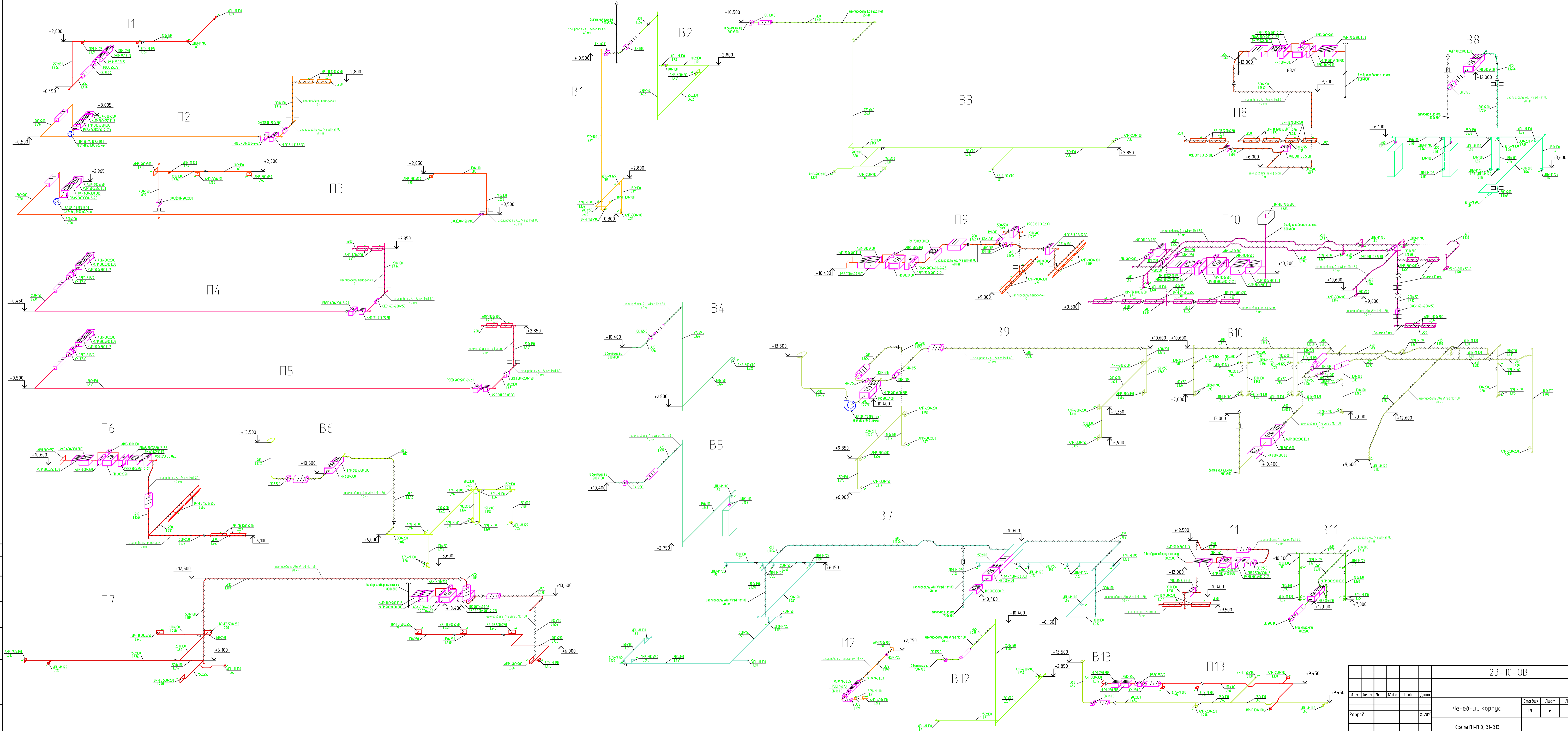


ПЛАН ПОДВАЛА

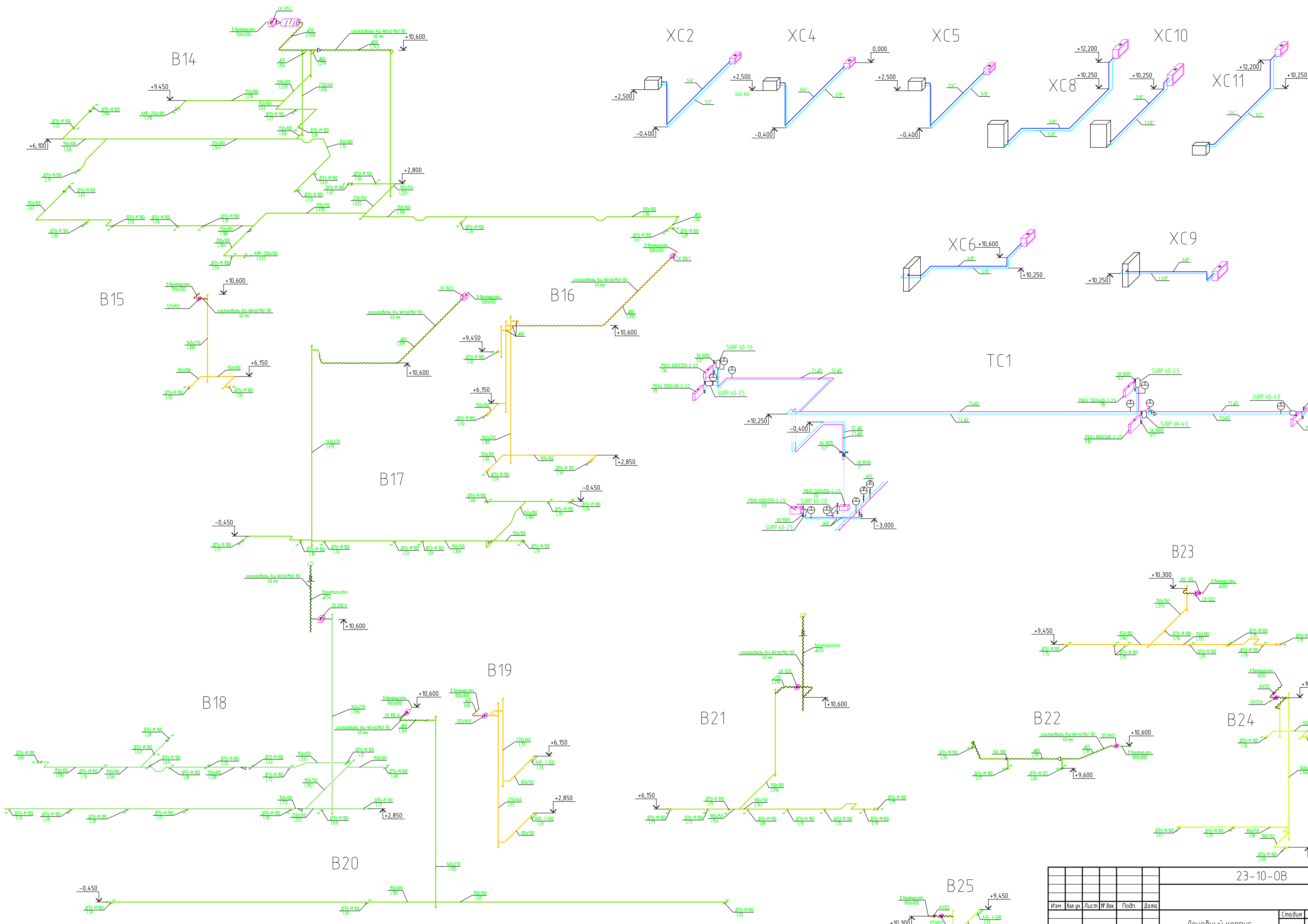


Согласовано	
Подп. и дата	Взв. №
Имя и подп.	

23-10-0В					
Изм.	Кол. ч.	Лист	№ док.	Подп.	Дата
Разраб.					XI.2010
Лечебный корпус			Стадия	Лист	Листов
Планы систем тепло-холодоснабжения			РП	5	
Формат А1					



					23-10-0В		
Изм.	Кол.ч.	Лист	№ док.	Подп.	Дата	Лечебный корпус	
Разраб.					XI.2011	Станд. №	Лист
						П1	6
						Схемы П1-П13, В1-В13	
						Формат	A2x3



Создано: _____
 Внесено: _____
 Подп. и дата: _____
 Инв. № подл.: _____

				23-10-0В		
Изм.	Кол. ф.	Лист	№ док.	Подп.	Дата	
Разраб.					XI.2010	
						Лечебный корпус
						Стация РП
						Лист 7
						Листов
Схемы B14-B22, XC2, XC4-XC6, XC8-XC11, TC1						
						Формат А1

