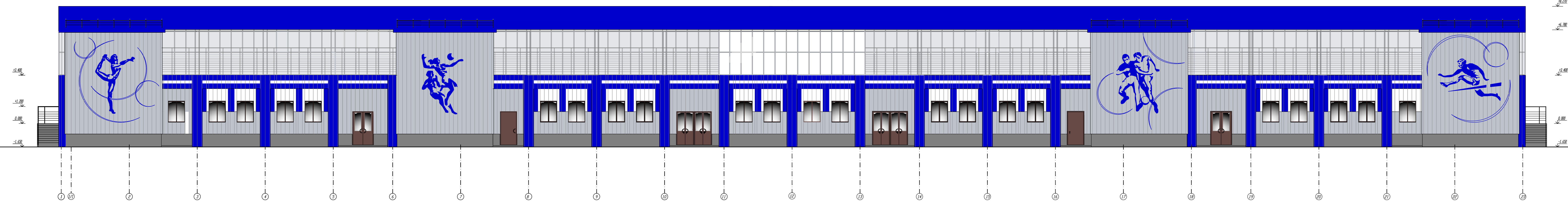
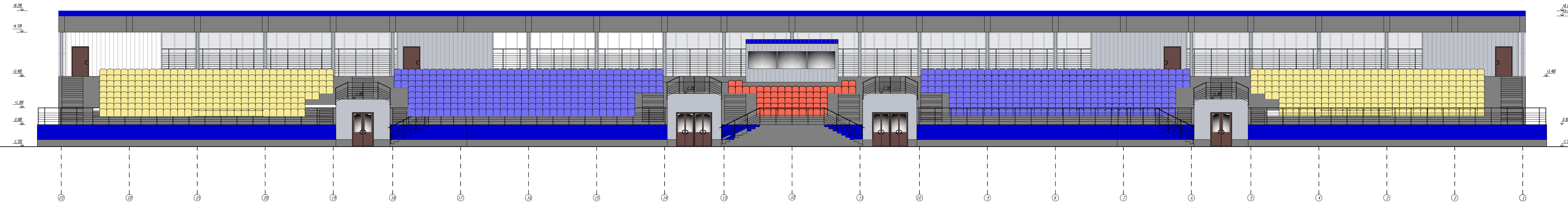


Крытые трибуны, вместимость 1000 человек.

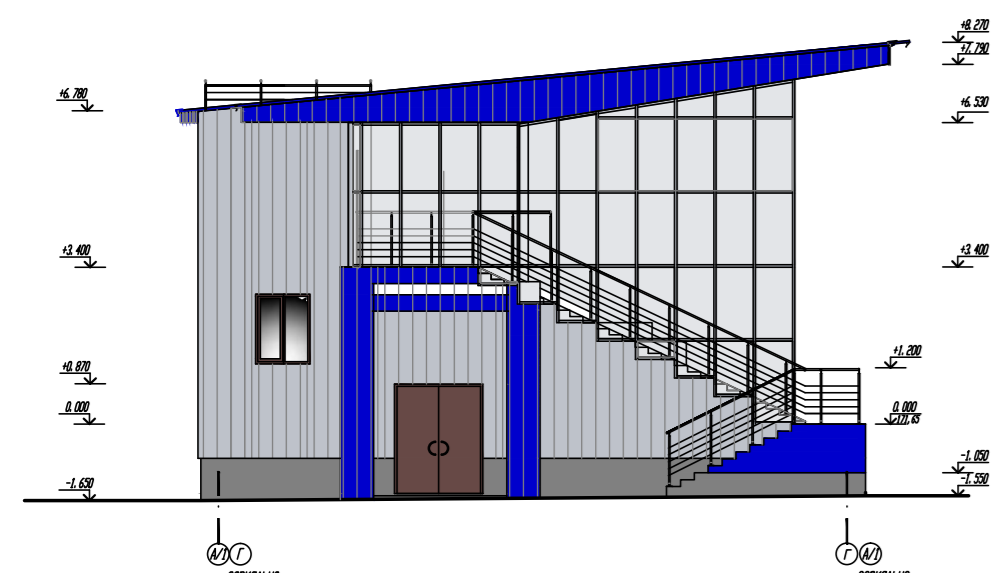
Фасад в осях 1-23



Фасад в осях 23-1



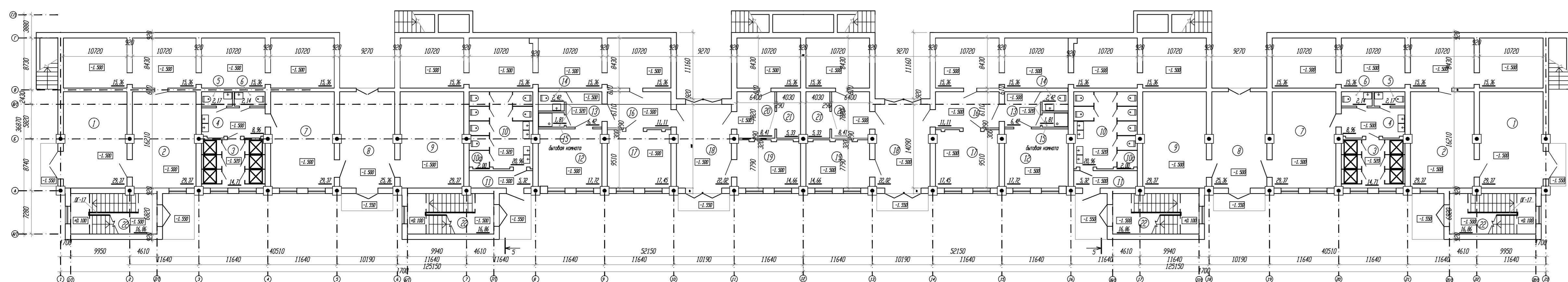
Фасад в осях А/1 - Г



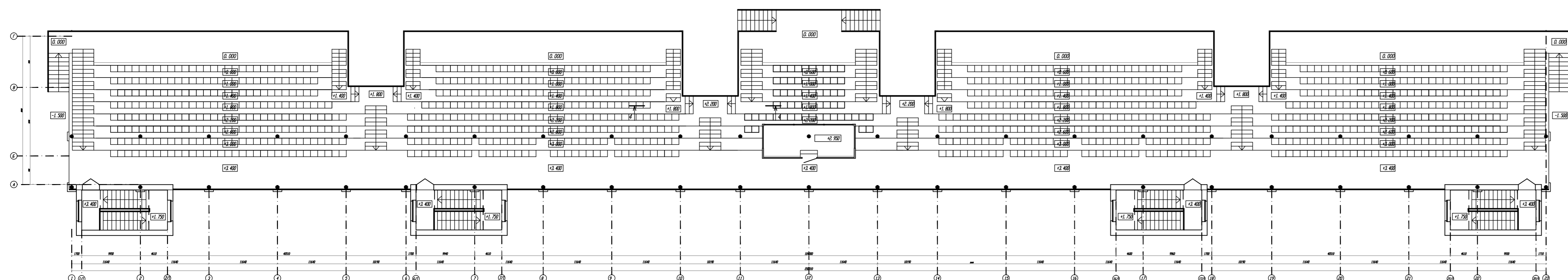
Экспликация помещений:

- | | | |
|---------------------------|--|----------------------------------|
| 1 Инвентарная | 8 Коридор | 14 Туалет при бытовом помещении |
| 2 Инвентарная | 9 Инвентарная | 15 Душевая при бытовом помещении |
| 3 Душевая | 10 Санузлы для зрителей | 16 Коридор |
| 4 Преддушевая | 10а Промежуток для хранения уборочного инвентаря | 17 Кабинет администрации |
| 5 Туалет при раздевальной | 11 Тамбур | 18 Коридор |
| 6 Туалет при раздевальной | 12 Бытовое помещение | |
| 7 Раздевальная | 13 Коридор | |

План на отм. -1.500



План трибун



Генеральный план спортивного ядра.

Экспликация к генплану:

- 1 Спортивное ядро
- 2 Крытые трибуны
- 3 Спортивный комплекс
- 4 Учебный корпус
- 5 Общежитие

Условные обозначения:

- Существующая застройка
- Озеленение
- Ограждение территории

