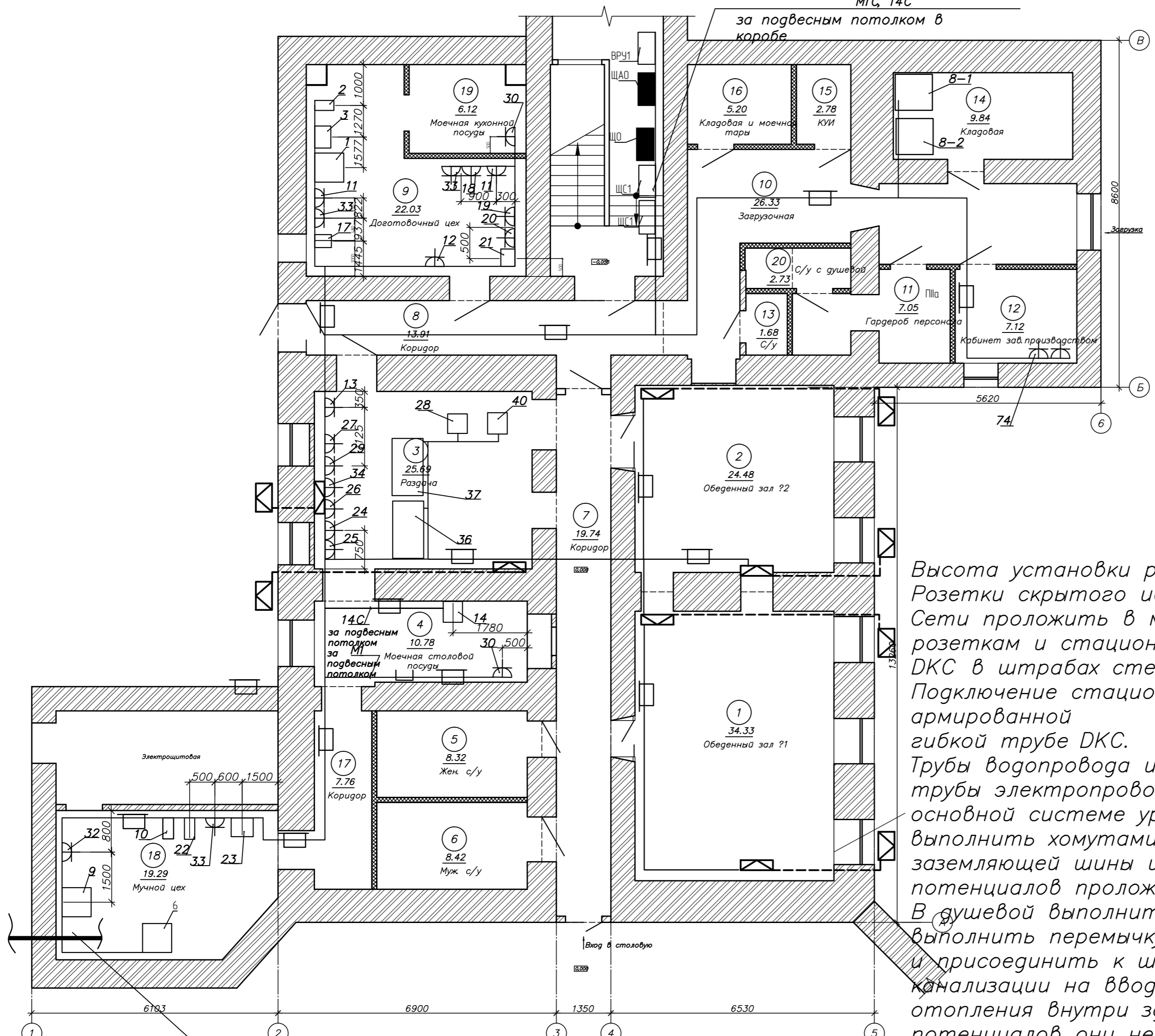


13С, 11С, 8-1С, 8-2С, 1С,  
3С, ДЦ2С, ДЦ1С, Р1, Р2,  
М1С, 14С

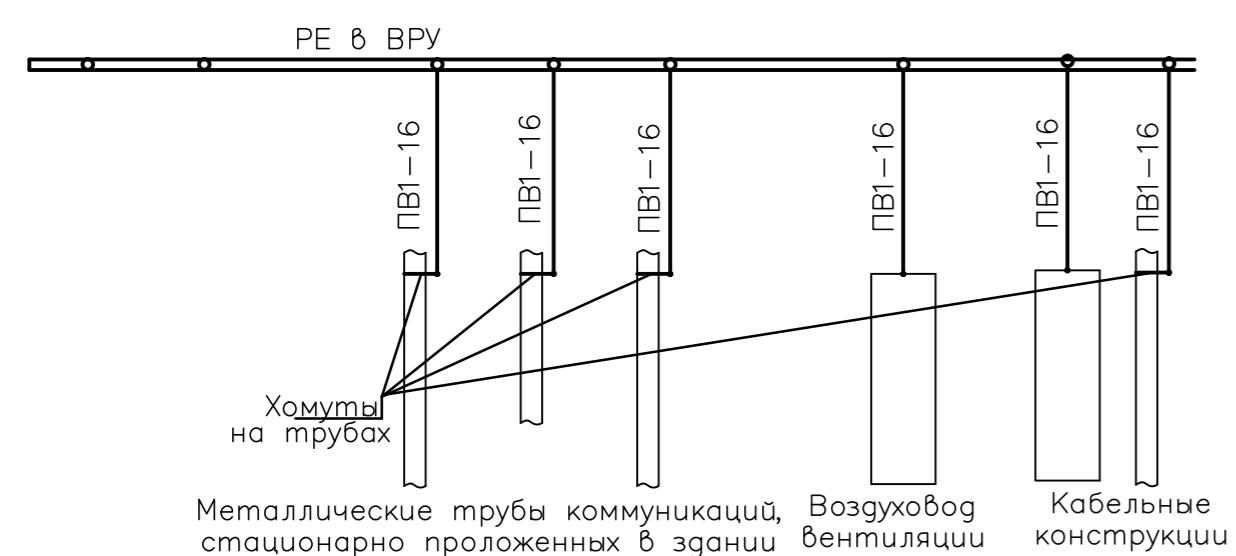
Ведомость силового электрооборудования

№ потребителя	Наименование
2	Фритюрница RF3S
33	Весы AD-10
17	Мясорубка TS12FTS127U
18	Слайсер LUSSO 25GS
19	Соковыжималка №50
20	Миксер СМР
21	Обдирочка CL50
22	Мясорубка TS12FTS127U
23	Тестомес
24	Менджер HBB250S-CE
25	Миксер 963-220/HMD-210-CE
26	Соковыжималка P206(C10)
27	Кофемашина Royal Cappuccino
28	Электроподогреватель воды
29	Микроволновая WD900SL23-5S
30	Электроводонагреватель
32	Водяной насос
34	Весы AD-5
37	Мармит для вторых блюд 340300
40	Кассовый аппарат
74	Компьютер персональный



Высота установки розеток от пола 1000мм.  
Розетки скрытого исполнения.  
Сети проложить в металлическом коробе за подвесным потолком, спуски к розеткам и стационарному оборудованию выполнить в гофрированной трубе ДКС в штрабах стен.  
Подключение стационарного оборудования выполняется кабелем ВВГнг-LS в армированной гибкой трубе ДКС.  
Трубы водопровода и отопления на вводе в здание, металлические короба и трубы электропроводки, металлические короба вентиляции присоединить к основной системе уравнивания потенциалов проводом ПВ1-16. Присоединение выполнить хомутами и болтовыми соединениями. В качестве главной заземляющей шины использовать шину РЕ в ВРУ. Провода системы уравнивания потенциалов проложить в коробе электропроводки.  
В душевой выполнить дополнительную систему уравнивания потенциалов, выполнить перемычку между душевым поддоном, смесителем проводом ПВ1-2,5 и присоединить к шине РЕ в ЩО проводом ПВ1-2,5. В связи с тем, что трубы канализации на вводе и внутри здания, а так же трубы водопровода и отопления внутри здания выполнены пластмассовыми, к системе уравнивания потенциалов они не присоединяются.

ввод в здание труб водоснабжения и отопления



						007-2010-ЭО.С			
						г. Челябинск, Центральный район			
Изм.	Кол. уч.	Лист	№ док.	Погн.	Дата	Капитальный ремонт помещений столовой с частичной перепланировкой в столовую доготовочную по адресу: Цвиллинга, 27	Стадия	Лист	Листов
						Р	Р	2	
Разраб.	Петров					План расположения силового электрооборудования		ООО НТЦ СпецПромПроект	
Проверил	Плотников								

Согласовано

Инд. № подл. Погр. и дата Взам. инб. №