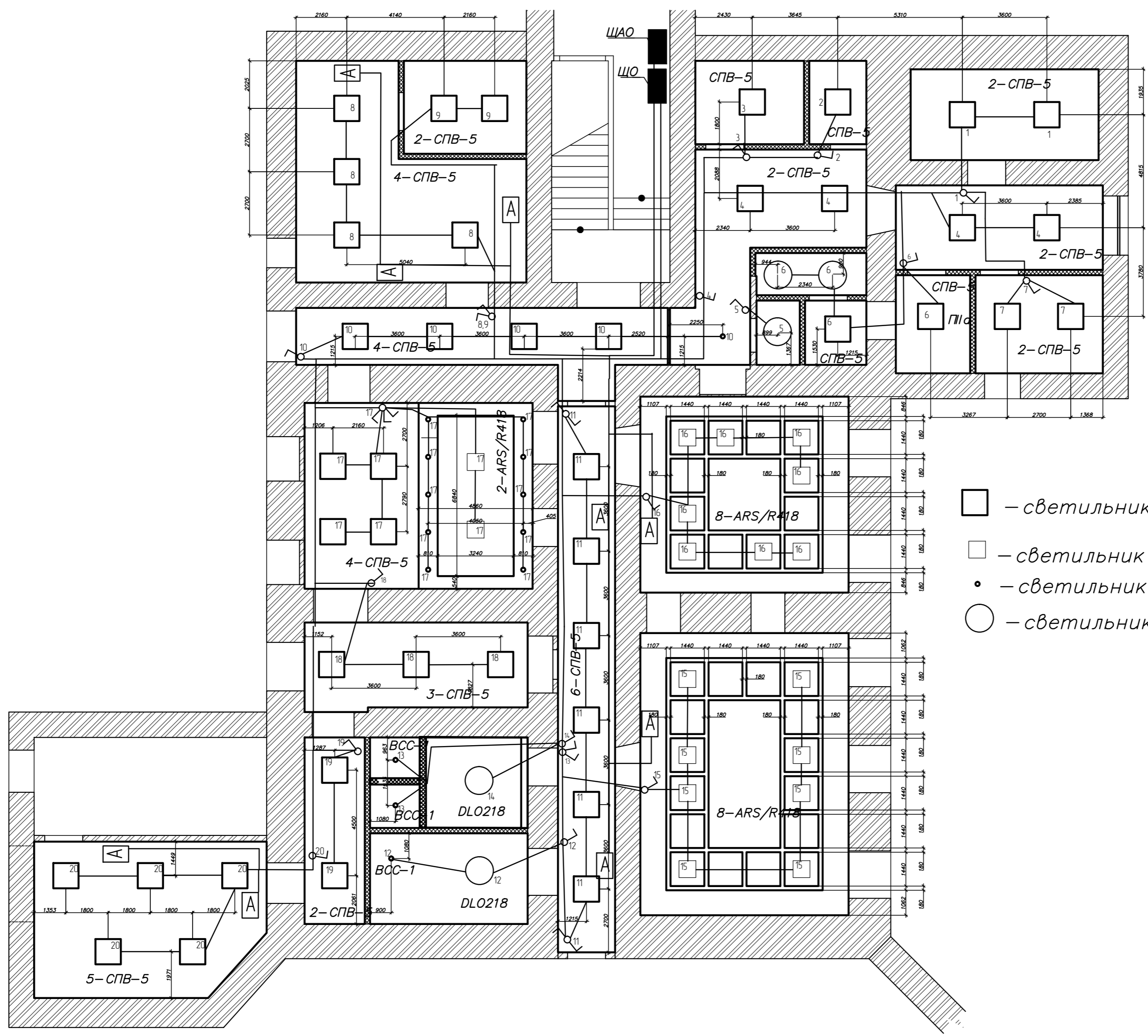
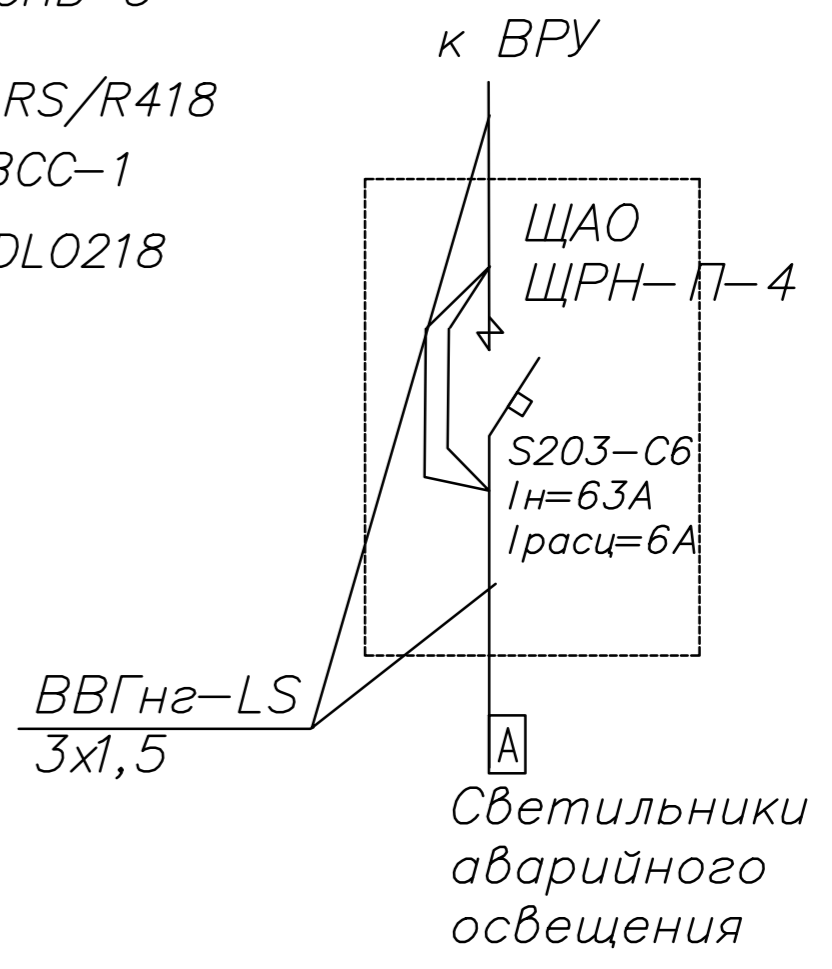


Согласовано

Инв. № подл. Погр. и дата Взам. инв. №



- — светильник СПВ-5
- — светильник ARS/R418
- — светильник ВСС-1
- — светильник DL0218



Примечание:
 1. Сети освещения проложить в стальных водогазопроводных трубах $\varnothing 25\text{мм}$ за подвесным потолком.
 2. Щит аварийного освещения установить на стене рядом с ВРУ. Эвакуационное освещение выполняется светильниками "Выход" см. раздел ОПС.

| | | | | | |
|----------|-----------|------|--------|---------------------------------|---------|
| | | | | 007-2010-ЭО.С | |
| | | | | г. Челябинск, Центральный район | |
| Изм. | Кол. у. | Лист | № док. | Погр. | Дата |
| | | | | | |
| | | | | Лист | Страниц |
| | | | | Р | 5 |
| | | | | ООО НТЦ СпецПромПроект | |
| Разраб. | Петров | | | План сетей освещения | |
| Проверил | Плотников | | | | |