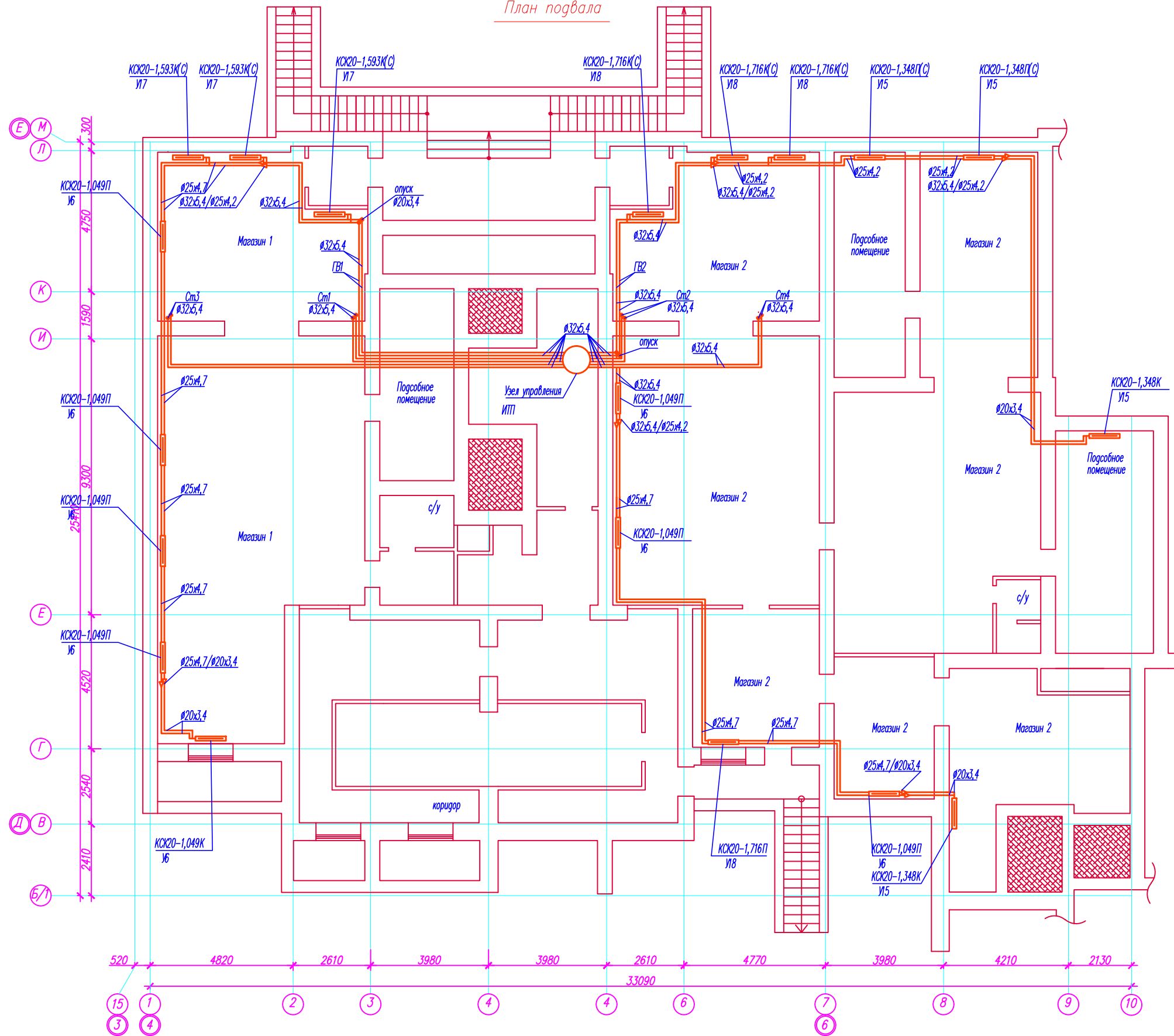


План подвала



Примечание:

1. Трубопроводы условно отодвинуты от стен.
2. В местах изгиба металлопластиковые трубопроводы уложить изоляции (по 250мм в каждую сторону от места изгиба).

						1-10/82-0В			
						ООО "ЖСК". Проект реконструкции системы отопления с разделным учетом тепловой энергии для встроенно-пристроенных помещений многоквартирного жилого дома по ул. Велижская в г. Иваново (блок "А")			
Изм.	Кодуч.	Лист	№ док.	Подп.	Дата	Встроенно-пристроенные помещения (блок "А")	Стадия	Лист	Листов
							Р	2	
						План подвала с сетями отопления		ООО "Кварт "	