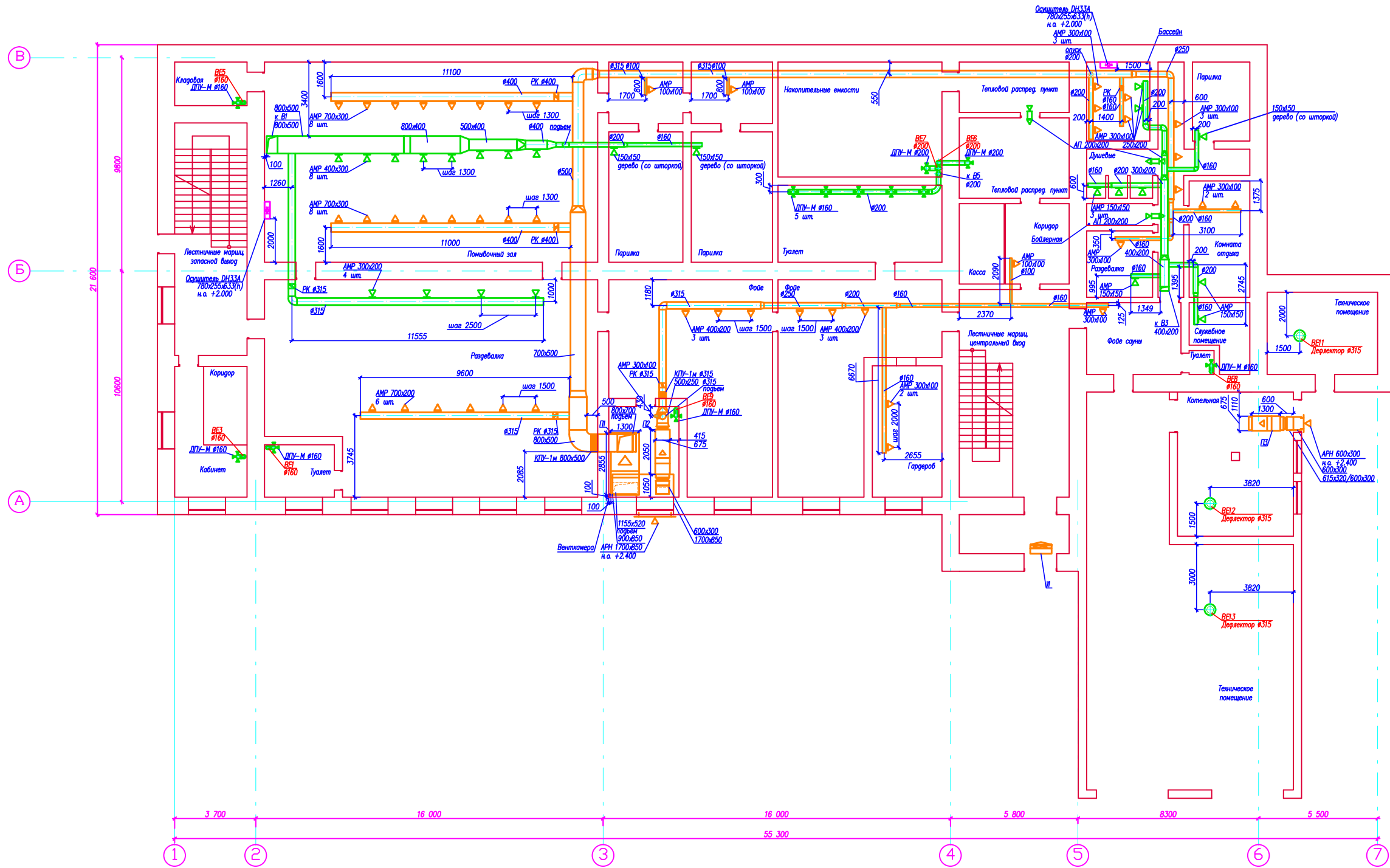


1 Этаж



Примечание:

1. Приточные воздуховоды теплоизолировать.
2. Установить огнезадерживающие клапаны на транзитных воздуховодах систем с естественным и механическим побуждением, при пересечении перекрытия первого этажа на отм. +4.500.
3. Втяжные воздуховоды из жилых помещений проложить с уклоном (см. схемы систем).

Согласовано
 Часть АС
 Часть ЗТ
 Часть ЛС
 Часть АР
 Часть ВК
 Имя. И. логотип. Пост. и дата
 Еванг. ш.В.М.
 Часть ВК

				-0В		
Реконструкция систем отопления и вентиляции здания бани в г. Кинешма						
Изм.	Код. изм.	Лист	Макс.	Поиска	Дата	Страницы
ЛП		Муромский				Лист
ЛП		Сиваков				Листов
Исполнитель		Корнеев				Р 4
Баня в г. Кинешма						ООО "Кварт"
План 1 этажа с сетями вентиляции						