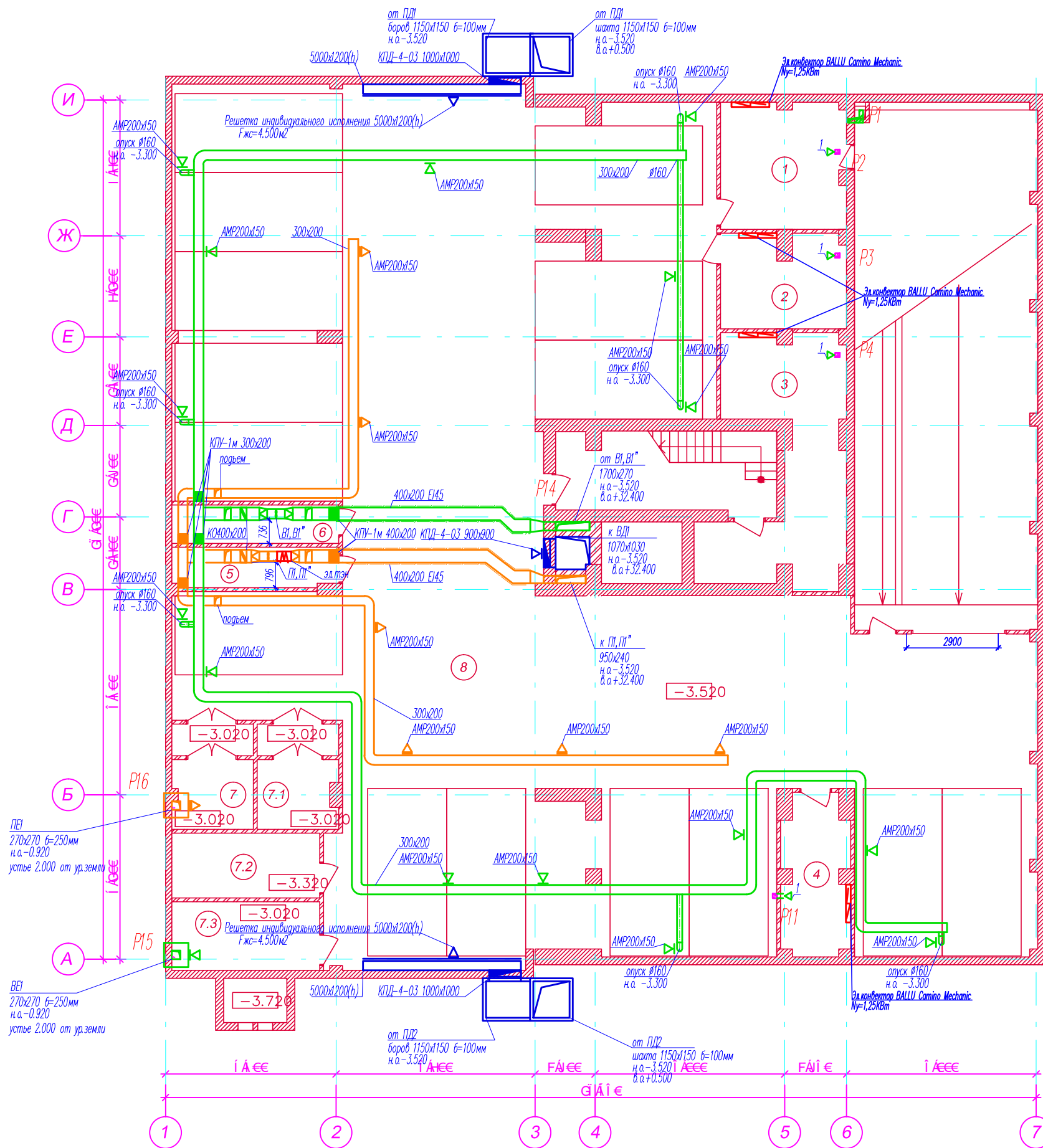


ЭКСПЛИКАЦИЯ ПОМЕЩЕНИЙ

Номер помещения	Наименование	Площадь м ²	Кат. помещения
1	Узел ввода	15,8	Д
2	Электрощитовая	11,6	Д
3	Насосная	25,9	В4
4	Коммутаторная	10,3	В4
5	Венткамера приточная	6,6	Д
6	Венткамера вытяжная	6,4	В3
7	Трансформаторная подстанция	5,6	Д
7.1	Трансформаторная подстанция	5,5	Д
7.2	Трансформаторная подстанция	9,6	В4
7.3	Трансформаторная подстанция	10,2	В4
8	Помещения для хранения автомобилей	481,2	В3



Примечание:

- Для обозначения вентиляционных решеток используются цифровые значения: 1- MB250Pc
- Воздуховоды дымоудаления изолировать негорючим материалом.
- Развертки вентиляционных каналов см. часть "AP".

0003-КАСП-2014-0В				
Многоквартирный жилой дом со встроенными нежилыми помещениями на 1 этаже и подземной стоянкой по адресу: г. Калуга, ул. Гужова, дом 35				
Изм.	Код	Лист	№ док.	Подп.
Исполнитель	Корнеев	Шаф	10.2014	
ГИП	Трунов			
Н.контр.	Трунов			
Многоквартирный жилой дом			Стация	Лист
			Р	2
План технического этажа (автостоянка) с сетями отопления и вентиляции			ООО "ЭКОГАРАНТ-Инжиниринг"	