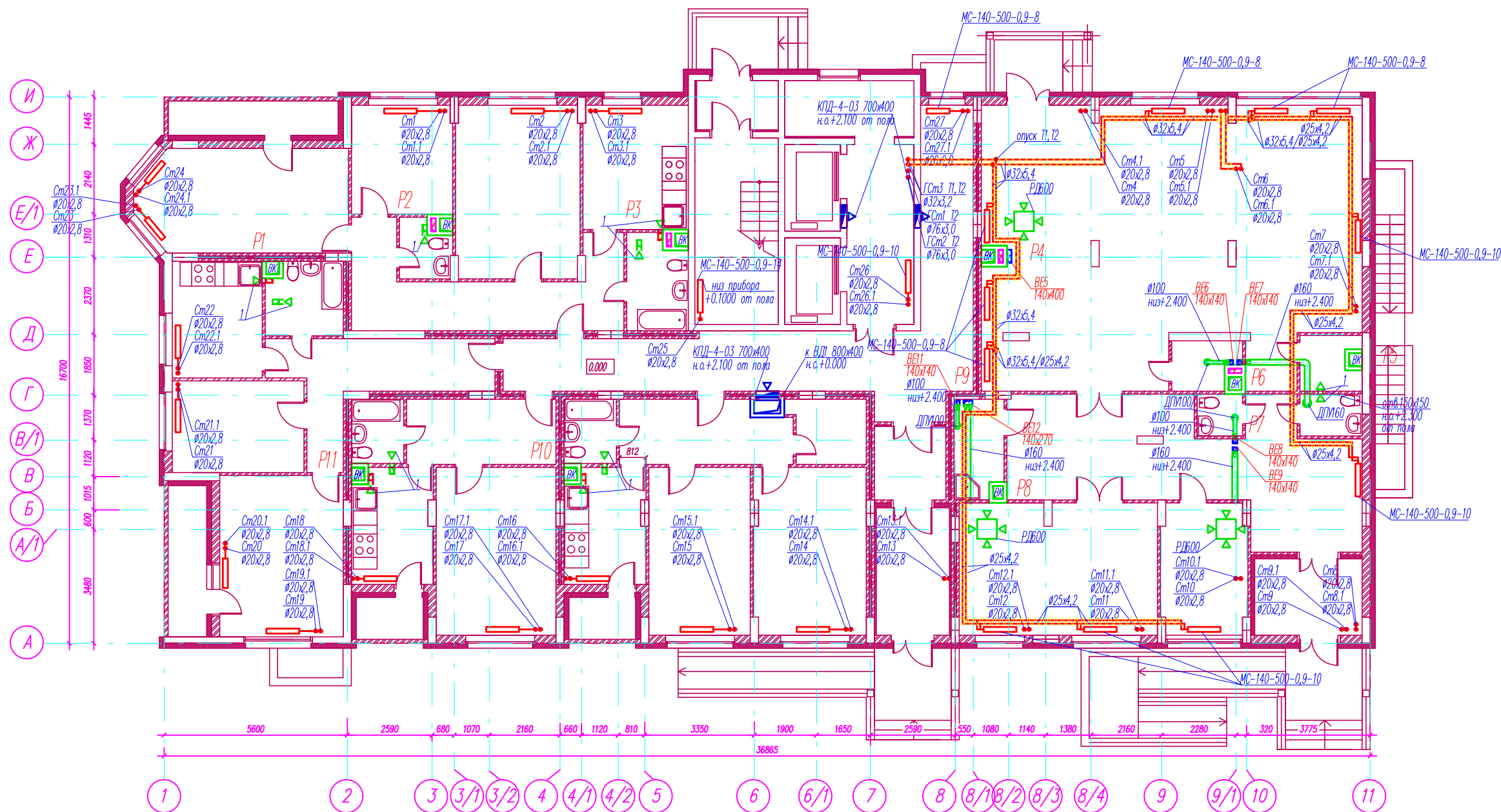


АА



1. Для обозначения вентиляционных решеток используются цифровые значения : 1- MB250Pc
2. Развертки вентиляционных каналов см. часть "АР".
3. Трубопроводы условно отодвинуты от стен
4. Шахту дымоудаления оштукатурить изнутри.

				Заказчик ООО "Строй-Инвест" 0010-КАСП-2013-0В	
				Многоквартирный жилой дом (№ 4 по ПП по утвержденному ПП) по адресу: Владимирская область, МО город Владимир (городской округ), г. Владимир, ул. Нижняя Дубровка в районе дома №46	
Изм.	Колуч.	Лист	N дом	Подп.	Дата
Исполнитель Корнеев				Многоквартирный жилой дом	Стадия Р
ГИП Павлов				План первого этажа с сетями отопления и вентиляции	Лист 3
Н.контр. Готов				ООО "ЭКОГАРАНТ-Инжиниринг"	Листов