

Общество с ограниченной ответственностью
"Стротекс"

Капитальный ремонт общего имущества многоквартирного дома,
расположенного по адресу: Пермский край, г. Березники, ул. Газарина д. 5.

Книга 2. Капитальный ремонт фасада

Раздел 2. Конструктивные и объёмно-планировочные решения
Том 2.2

шифр ПД-000146/2018/З-КР-2

Директор ООО "Стротекс"

_____/Николаев А.В./

Главный инженер проекта

_____/Савельева С.М./

Пермь, 2018 г.

Ведомость рабочих чертежей марки КР-2

Лист	Наименование	Примечание
1	Общие данные	на 2-х листах
2	Схема демонтируемых конструкций	на 2-х листах
3	Схема расположения ремонтируемых участков	на 2-х листах
4	Тип ремонта Р-1, Р-1.1, Р-2, Р-2.1	
5	Тип ремонт Р-3	
6	Тип ремонта Р-4, Р-5, Р-6	
7	Тип ремонта Р-7	На 2-х листах
8	Тип ремонта Р-8	На 2-х листах
9	Ограждение балкона ОБ	
10	Тип ремонта Р-9	
11	Тип ремонта Р-10	
12	Ведомость обделок из листовой стали	
13	Тип ремонта Р-11	На 2-х листах
14	Водосточная система	
15	Стремянка и ограждение стремянки	
16	Площадка переходная П1Х	
17	Устройство выхода на кровлю	

Ведомость видов работ, для которых необходимо составление актов
освидетельствования скрытых работ

№ п/п	Наименование	Примечание
1	Заполнение трещин в кирпичной кладке	
2	Очистка арматуры от коррозии	
3	Обработка грунтовыми составами	
4	Контроль качества сварных швов	
5	Армирование кирпичной кладки	
6	Армирование штукатурного слоя	
7	Оштукатуривание поверхности	
8	Кирпичная кладка	

СОСТАВ РАЗДЕЛА

Номер тома:	Обозначение:	Наименование:	Примечание:
	ПД-000146/2018/3-КР-2.СК	Состав книги «Капитальный ремонт фасада»	
	ПД-000146/2018/3-КР-2.СИ	Состав исполнителей книги «Капитальный ремонт фасада»	
	ПД-000146/2018/3-КР-2.СД	Состав проектно-сметной документации на капитальный ремонт многоквартирного дома по адресу: Пермский край, г. Березники, ул. Гагарина д. 5	
2.1	ПД-000146/2018/3-ПЗ.КР-2.	Раздел 1. Пояснительная записка	
2.2	ПД-000146/2018/3-КР-2	Раздел 2. Конструктивные и объемно-планировочные решения (графическая часть)	
2.3	ЗПД-000146/2018/3-ПОКР.КР-2	Раздел 3. Проект организации капитального ремонта	
2.4	ПД-000146/2018/3-СМ.КР-2	Раздел 4. Сметная документация	

СОСТАВ ПРОЕКТНО-СМЕТНОЙ ДОКУМЕНТАЦИИ НА КАПИТАЛЬНЫЙ РЕМОНТ
МНОГОКВАРТИРНОГО ДОМА

Номер книги	Обозначение:	Наименование:	Примечание:
Книга 1	ПД-000146/2018/3-КР-1	Капитальный ремонт крыши	
Книга 2	ПД-000146/2018/3-КР-2	Капитальный ремонт фасада	
Книга 3	ПД-000146/2018/3-КР-3	Капитальный ремонт фундамента	

ПД-000146/2018/3-КР-2					
Капитальный ремонт общего имущества многоквартирного дома: Пермский край, г. Березники, ул. Гагарина, д. 5					
Изм.	Кол.уч.	Лист	№ док.	Подп.	Дата
ГИП		Савельева		<i>С. Савельева</i>	
Разраб.		Пыхтеева		<i>П. Пыхтеева</i>	
Н.контр.		Плотников		<i>А. Плотников</i>	
				Ремонт фасада	Стадия
				Общие данные (начало)	Лист
					Листов
					Р
					11
					000 "Стротекс"

Взам. инв. №
Подп. и дата
Инв. № подл.

ОБЩИЕ УКАЗАНИЯ

1. Настоящий проект: "Капитальный ремонт многоквартирного дома расположенного по адресу Пермский край, г. Березники, ул. Гагарина д. 5. Ремонт фасада" разработан на основании:
- а) задания на проектирование в соответствии с договором ПД-000146/2018/ЗА
 - б) технического заключения по комплексному обследованию многоквартирного дома, расположенного по адресу: Пермский край, г. Березники, ул. Гагарина д. 5.
2. Проект был разработан для применения в следующих климатических условиях по СП 131.13330.2012 "Строительная климатология":
- а) климатический район- 1В;
 - б) температура воздуха наиболее холодной пятидневки -35°С.
3. Нагрузки для расчета строительных конструкций принять согласно СП 20.13330.2016 "Нагрузки и воздействия" актуализированная редакция:
- а) расчетное значение веса снегового покрова для V района- 320кг/м² (3,2 кПа);
 - б) нормативное значение ветрового давления для I района- 30кг/м² (0,3 кПа);
 - в) уровень ответственности здания - II (нормальный).
4. Степень огнестойкости здания-III.
5. Производство и приемку работ при капитальном ремонте выполнять в соответствии с требованиями СП 70.13330.2012 "Несущие и ограждающие конструкции".
6. Конструктивные и объемно-планировочные решения принятые в проекте:
- Здание не меняет своих габаритов, градостроительная ситуация не меняется. Капитальный ремонт фасада не изменяет параметры инсоляции многоквартирного дома.
- Объемно-планировочное решение квартир многоквартирного дома остается без изменений.
- Стены: Наружные несущие стены выполнены из силикатного кирпича. Проектом предусмотрена вычinka наружной версты участков стен, и заполнение трещин раствором, частичное оштукатуривание и полная покраска фасада.
- Входные группы: Входные группы предусмотрены из металлического проката, с последующей оштукатуркой ГФ-21 и покрытием эмалью ПФ-115. Монтажные сварные швы выполнять ручной сваркой электродами Э42 по ГОСТ 9467-75* в соответствии с требованиями ГОСТ 5264-80*. Все неоговоренные катеты сварных швов принимать по наименьшей толщине свариваемых элементов
- Балконы: Техническое состояние балконов ограничено-работоспособное. Проектом ремонт балконной плиты типсопропным составом.
- Декоративные элементы фасада: Межэтажные пояски, сандрики, подоконники, карнизные свесы выполнены из кирпича с дальнейшим оштукатуриванием и покраской, с установкой отливов из оцинкованной стали. В местах их разрушения выполнить ремонт элементов.
- Цоколь: Капитальный ремонт цоколя см. раздел ПД-000146/2018/3-КР-3

7. Рабочей документацией на капитальный ремонт фасада многоквартирного дома предусмотрены следующие работы:
- 1. замена козырьков входа;
 - 2. обработка металлических конструкций козырька антикоррозионным покрытием;
 - 3. устройство покрытия козырька из профлиста;
 - 4. ремонт участков стены;
 - 5. ремонт балконов;
 - 6. устройство отливов поясков из оцинкованной стали;
 - 7. установка окон в местах общего пользования

- 7. замена отливов окон из оцинкованной стали;
- 8. окраска фасада

- 8. Технические решения, принятые в рабочих чертежах, соответствуют требованиям экологических, санитарно-гигиенических, противопожарных и других норм, действующих на территории Российской Федерации и обеспечивают безопасную для жизни людей эксплуатацию при соблюдении предусмотренных рабочими чертежами мероприятий.
- 9. Расстояние до ближайшего полигона ТБО, расположенного вблизи д. Дурино до площадки строительства составляет 15км.
- 10. В рамках данного проекта не предусмотрены работы по молниезащите многоквартирного дома. Необходимость установки молниезащиты, а также требуемые мероприятия выполнить при проведении работ по капитальному ремонту электроснабжения.
- 11. При производстве строительно-монтажных работ на объекте образуются отходы производства, которые могут быть причиной загрязнения окружающей среды. В соответствии с требованиями раздела 10 «Охрана окружающей среды» (СП 3.01.01-85, необходимо выполнять мероприятия по предотвращению загрязненности и загазованности в здании и на прилегающей территории. С этой целью следует предусматривать на прилегающей территории площадку складирования отходов производства, которые должны отвозиться в места утилизации, обеспеченные договором. После окончания строительных работ территория объекта должна быть тщательно очищена от мусора, отходов производства и сдана по акту в установленной форме.
- 12. Проект капитального ремонта фасада выполнен на основании:

- 1. СП 13-102-2003 Правила обследования несущих строительных конструкций зданий и сооружений.
- 2. ГОСТ 31937-2011 Здания и сооружения. Правила обследования и мониторинга технического состояния.
- 3. СП 70.13330.2012 «Несущие и ограждающие конструкции»;
- 4. СП 15.13330.2012 «Каменные и армокаменные конструкции»;
- 5. СП 20.13330.2011 «Нагрузки и воздействия»
- 6. СП 28.13330.2012 Защита строительных конструкций от коррозии
- 7. Федеральный закон РФ №123-ФЗ «Технический регламент о требованиях пожарной безопасности» от 22.07.2008г. с изменениями от 10.07.2012г.;
- 8. СП 54.13330.2016 «Здания жилые многоквартирные»
- 9. СП 1.13130.2009 «Системы противопожарной защиты. Эвакуационные пути и выходы»
- 10. СП 4.13130.2013 «Системы противопожарной защиты. Ограничение распространения пожара на объектах защиты. Требования к объемно-планировочным и конструктивным решениям»;

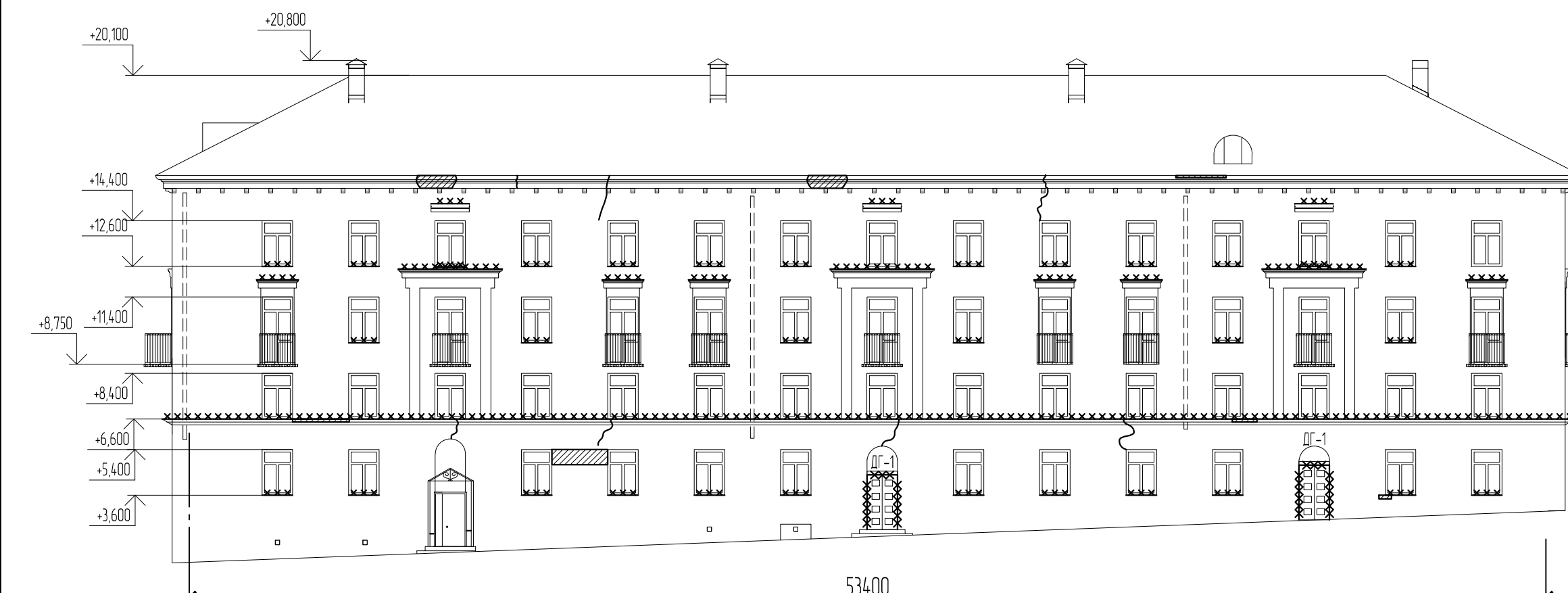
Требования к объемно-планировочным и конструктивным решениям». Принятые в проекте технические решения соответствуют требованиям экологических, санитарно-гигиенических, противопожарных и других норм, действующих на территории Российской Федерации и обеспечивают безопасную для жизни и здоровья людей эксплуатацию при соблюдении предусмотренных проектом мероприятий

Главный инженер проекта

S. Cal /Савельева С.М./

						ПД-000146/2018/3-КР-2			
						Капитальный ремонт общего имущества многоквартирного дома: Пермский край, г. Березники, ул. Гагарина, д. 5			
Изм.	Кол.уч.	Лист	№ док.	Подп.	Дата	Ремонт фасада	Стадия	Лист	Листов
ГИП				Савельева			Р	12	
Разраб.				Пыхтеева		Общие данные (окончание)	ООО "Стротекс"		
Н.контр.				Плотников					

Взам. инв. №	
Подп. и дата	
Инв. № подл.	



Примечание:
 1. Спецификация к схеме демонтажа см. лист 2.2
 2. Ремонт цоколя см. раздел ПД-000146/2018/3-КР.3

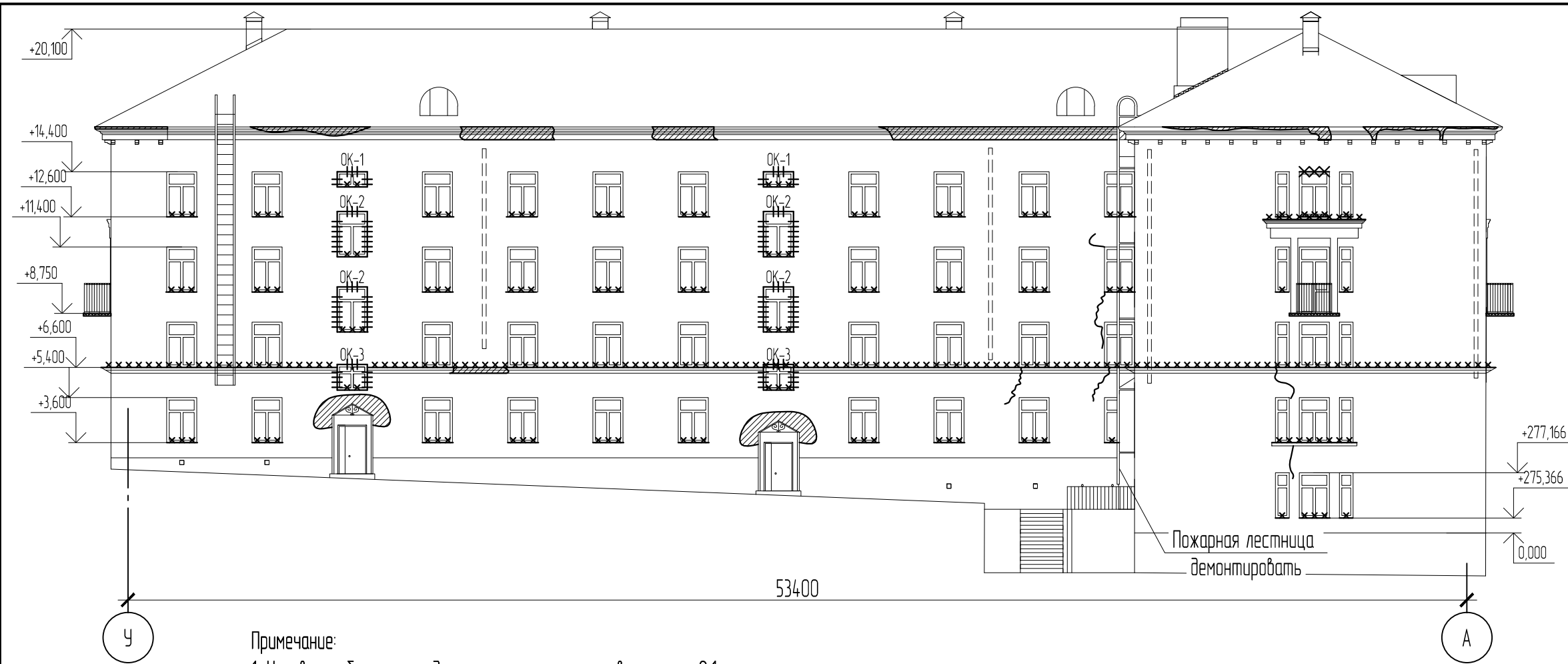


Условные обозначения демонтируемых элементов:

- водосточная система
- OK-1, OK-2, OK-3 - окна
- отливы окон и декоративных элементов
- откосы
- штукатурный слой
- кирпичная кладка
- козырек
- демонтировать штукатурный слой по трещине

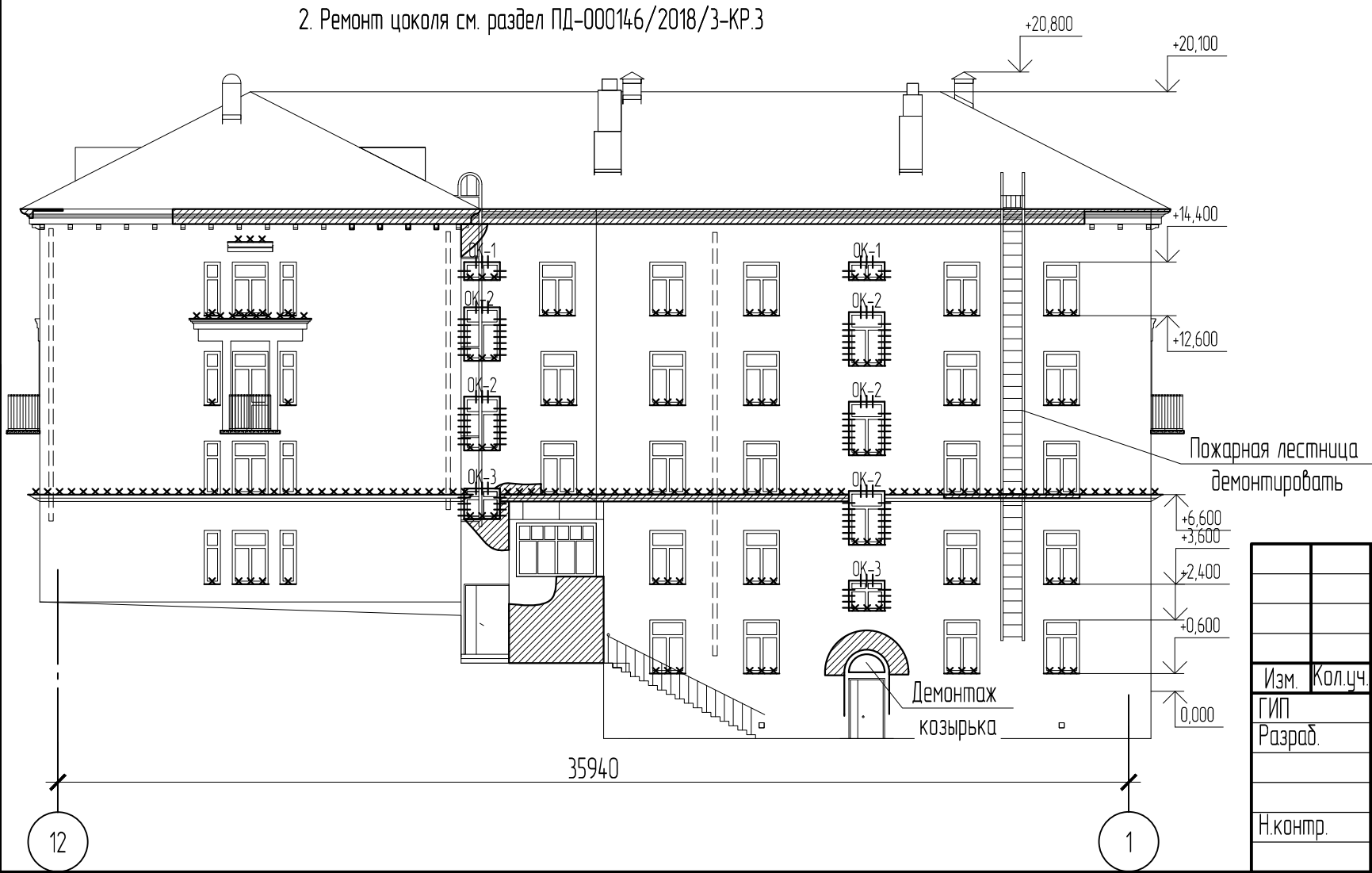
Взам. инв. №
 Подп. и дата
 Инв. №подл.

ПД-000146/2018/3-КР-2					
Капитальный ремонт общего имущества многоквартирного дома: Пермский край, г. Березники, ул. Газарина, д. 5					
Изм.	Кол.уч.	Лист	№ док.	Подп.	Дата
ГИП		Савельева		<i>С. Савельева</i>	
Разраб.		Пыхтеева		<i>П. Пыхтеева</i>	
Н.контр.		Плотников		<i>А. Плотников</i>	
Ремонт фасада				Стадия	Лист
				Р	2.1
Схема демонтируемых конструкций				Листов	2
				ООО "Стротекс"	



- Условные обозначения
демонтируемых элементов:
- водосточная система
 - ОК-1, ОК-2, ОК-3 - окна
 - отливыв окон и декоративных элементов
 - откосы
 - штукатурный слой
 - козырек
 - демонтировать штукатурный слой по трещине
 - кирпичная кладка

Примечание:
1. Условные обозначения демонтируемых элементов см. лист 2.1
2. Ремонт цоколя см. раздел ПД-000146/2018/3-КР.3

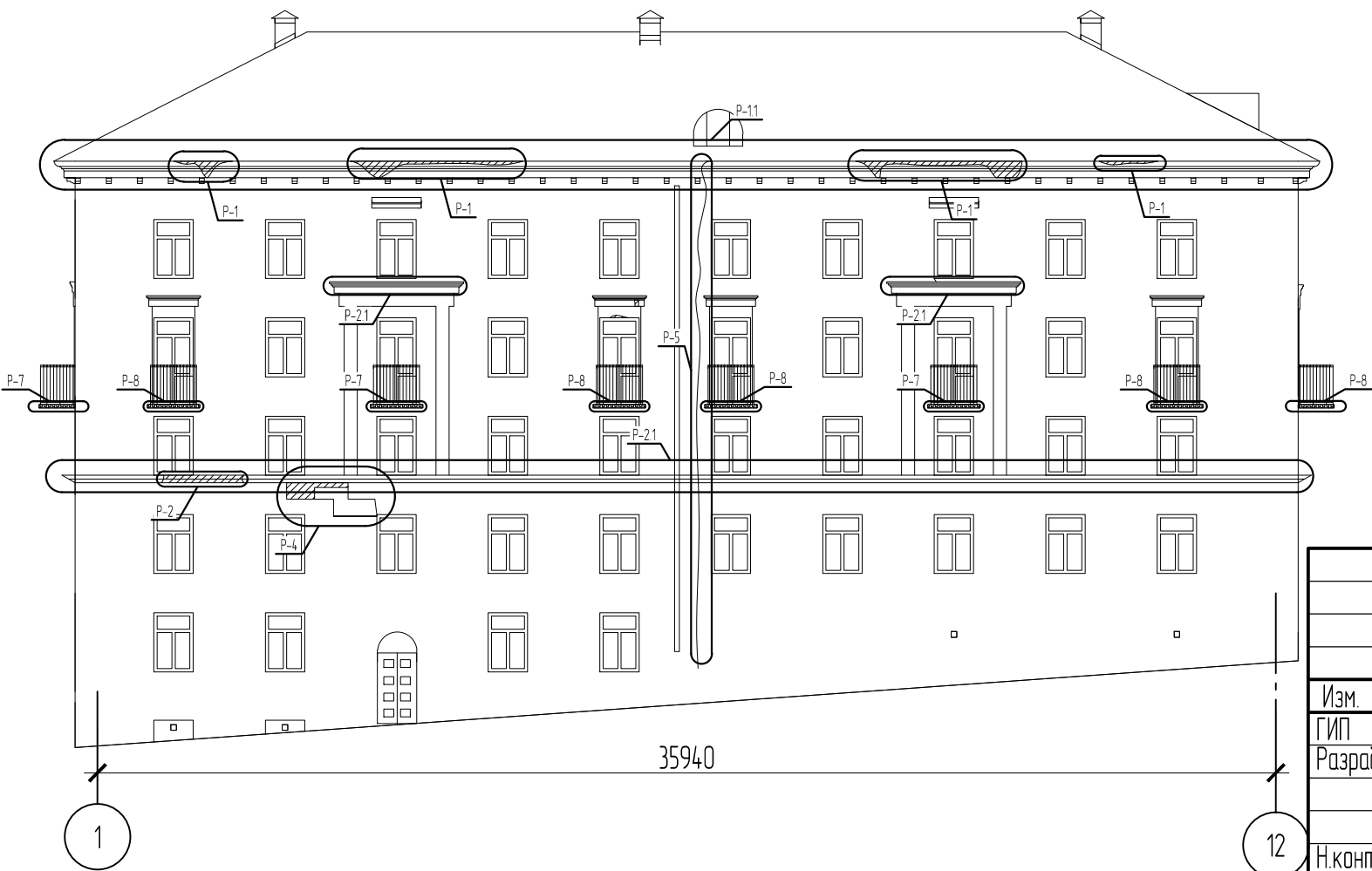
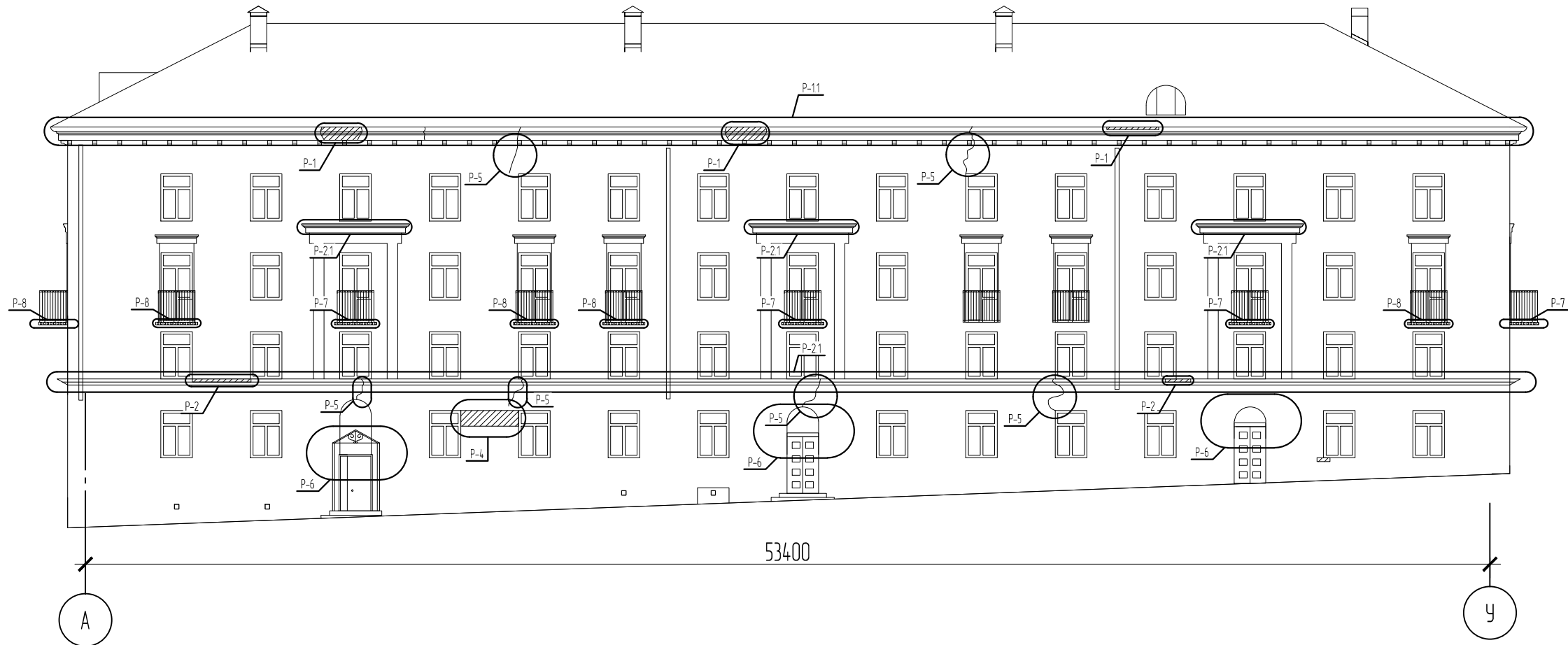


Ведомость объемов демонтажа

№	Наименование	Ед. изм.	Кол.
1	Демонтаж водосточной системы	м.п.	110
2	Отливыв из оцинкованной стали t=0.7мм (с учетом утраты 10%)	м.п.	420
3	Демонтаж стального козырька весом 70 кг, толщиной кровельного покрытия из листовой стали 2мм, площадь - 2м ²	шт.	1
4	Демонтаж пожарной лестницы	м.п.	15,6
5	Демонтаж окон ОК-1 600x1300	шт.	4
6	Демонтаж окон ОК-2 1800x1300	шт.	9
7	Демонтаж окон ОК-3 1020x1300	шт.	4
8	Демонтаж дверей ДГ-1 2100x1300	шт.	3

Взам. инв. №	
Подп. и дата	
Инв. №подл.	12

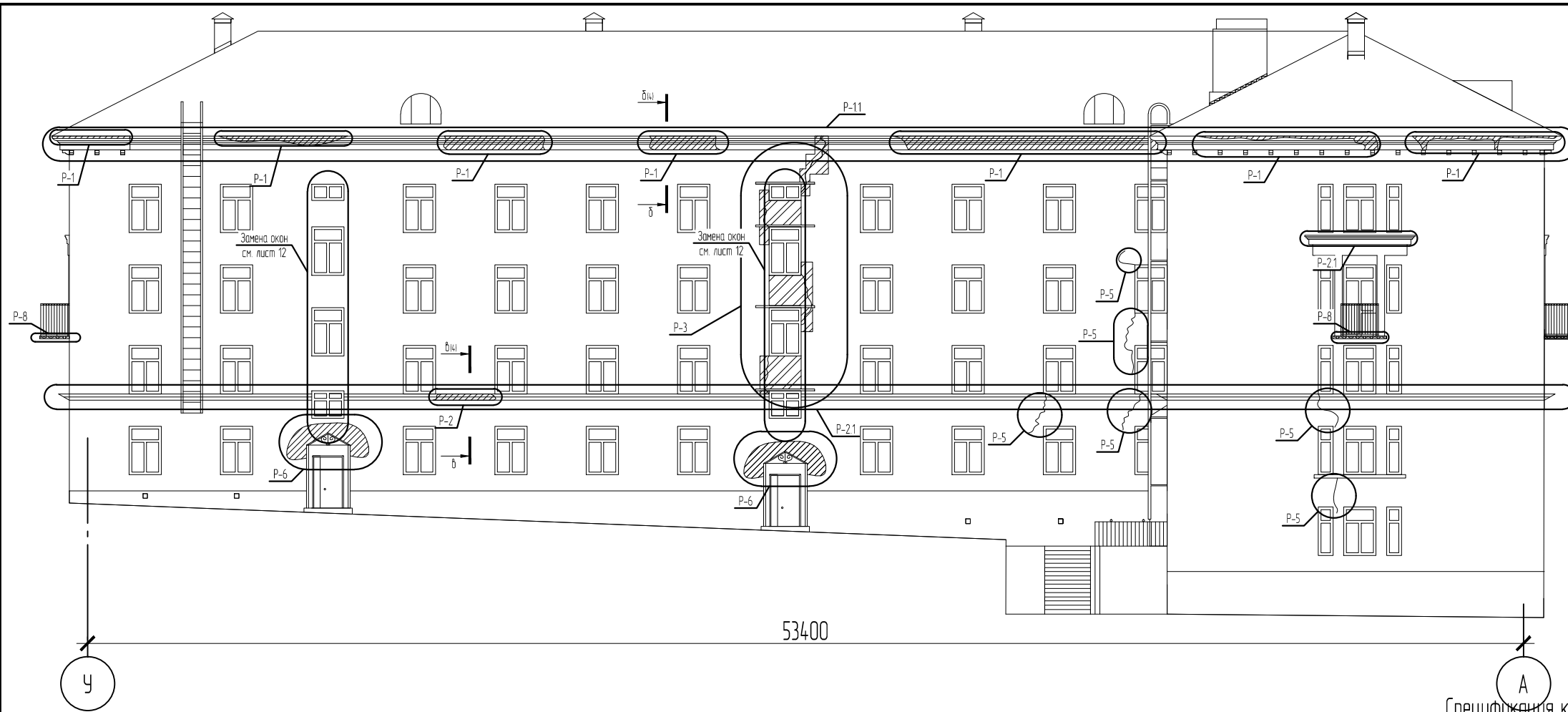
ПД-000146/2018/3-КР-2					
Капитальный ремонт общего имущества многоквартирного дома: Пермский край, г. Березники, ул. Газарина, д. 5					
Изм.	Кол.уч.	Лист	№ док.	Подп.	Дата
ГИП		Савельева		<i>С. Савельева</i>	
Разраб.		Пыхтеева		<i>П. Пыхтеева</i>	
Н.контр.		Плотников		<i>А. Плотников</i>	
Ремонт фасада				Стадия	Лист
Схема демонтируемых конструкций				Р	2.2
				Листов	2
				ООО "Стротекс"	



Примечание:
1. Спецификация к схеме расположения ремонтируемых участков см. лист 3.2

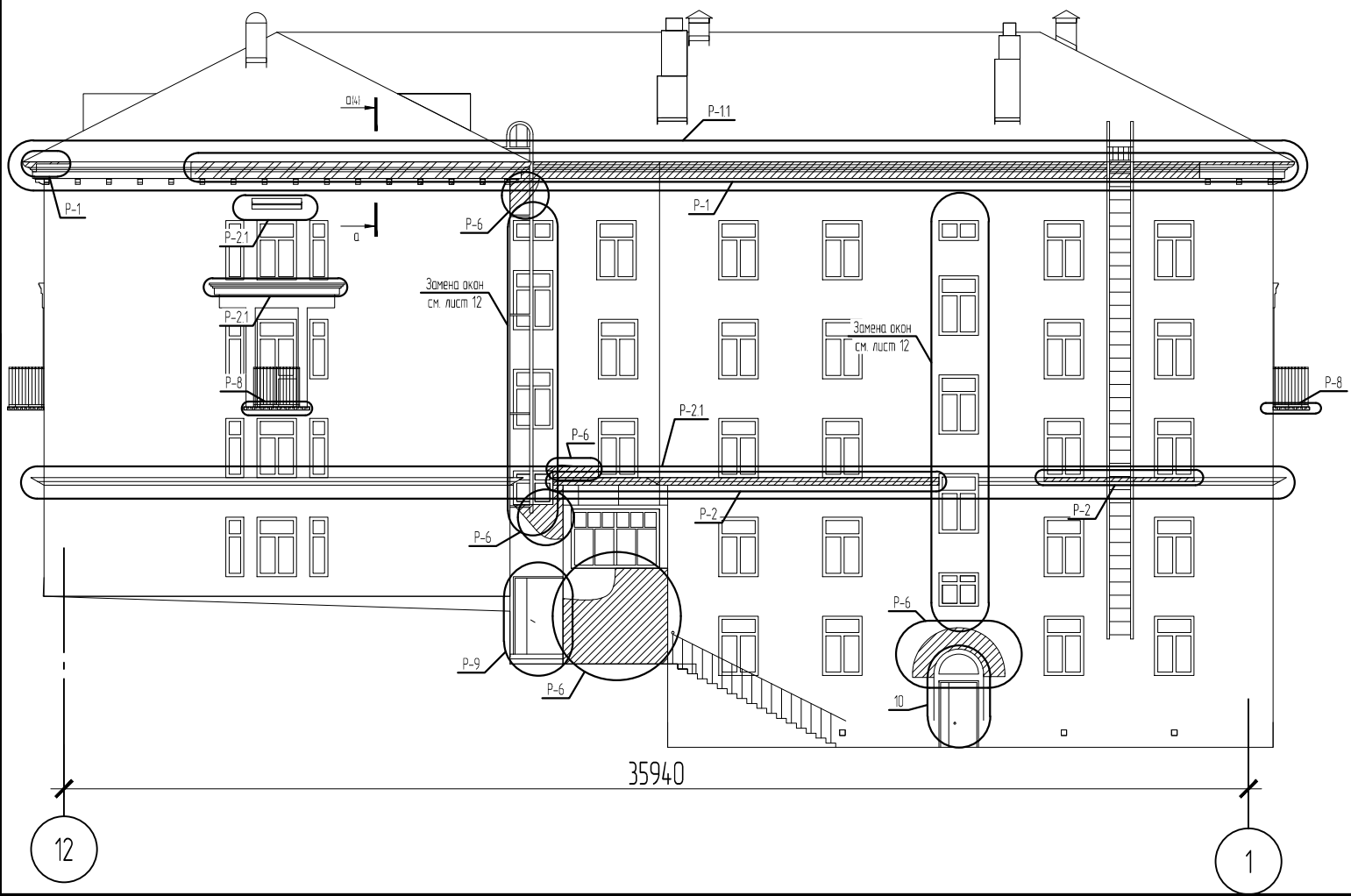
Взам. инв. №	
Подп. и дата	
Инв. №подл.	

						ПД-000146/2018/3-КР-2			
						Капитальный ремонт общего имущества многоквартирного дома: Пермский край, г. Березники, ул. Газарина, д. 5			
Изм.	Кол.уч.	Лист	№ док.	Подп.	Дата	Ремонт фасада	Стадия	Лист	Листов
ГИП				Савельева			Р	3.1	2
Разраб.				Пыхтеева		Схема расположения ремонтируемых участков	ООО "Стротекс"		
Н.контр.				Плотников					



Спецификация к схеме расположения ремонтируемых участков

Поз.	Обозначение	Наименование	Кол.	Примечание
P-1	ПД-000146/2018/3-КР-2-4	Тип ремонта P-1, P-11	1	Карниз
P-2	ПД-000146/2018/3-КР-2-4	Тип ремонта P-2, P-2.1	1	Декоративный поясok
P-3	ПД-000146/2018/3-КР-2-5	Тип ремонта P-3	1	
P-4	ПД-000146/2018/3-КР-2-6	Тип ремонта P-4, участка	2	Русты
P-5	ПД-000146/2018/3-КР-2-6	Тип ремонта P-5, м.п.	25	Трещины
P-6	ПД-000146/2018/3-КР-2-6	Тип ремонта P-6, м ²	20	Штукатурный слой стен
P-7	ПД-000146/2018/3-КР-2-7	Тип ремонта P-7	7	Балконы
P-8	ПД-000146/2018/3-КР-2-8	Тип ремонта P-8	8	Балконы
P-9	ПД-000146/2018/3-КР-2-10	Тип ремонта P-9	1	Козырек
P-10	ПД-000146/2018/3-КР-2-11	Тип ремонта P-10	1	Козырек
P-11	ПД-000146/2018/3-КР-2-13	Тип ремонта P-11	1	Фасад



Взам. инв. №	
Подп. и дата	
Инв. №подл.	12

ПД-000146/2018/3-КР-2					
Капитальный ремонт общего имущества многоквартирного дома: Пермский край, г. Березники, ул. Газарина, д. 5					
Изм.	Кол.уч.	Лист	№ док.	Подп.	Дата
ГИП		Савельева		<i>Савельева</i>	
Разраб.		Пыхтеева		<i>Пыхтеева</i>	
Н.контр.		Плотников		<i>Плотников</i>	
Ремонт фасада				Стадия	Лист
				P	3.2
Схема расположения ремонтируемых участков				Листов	
				2	
				ООО "Стротекс"	

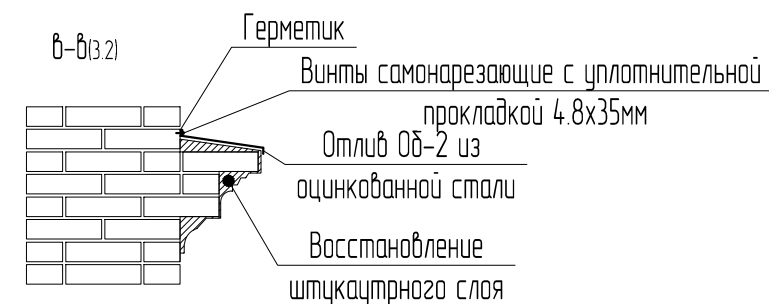
Тип ремонта Р-1



Краткие указания к типу ремонта Р-1, Р-1.1.

1. Тип ремонта Р-1 заключается в ремонте кирпичной кладки карнизного свеса. Тип ремонта Р-1.1 заключается в ремонте штукатурного слоя карнизного свеса.
2. Выполнить разборку кирпичной кладки карнизного свеса данного участка. Разборку кирпича выполнять только вручную и отдельными небольшими участками повреждений во избежание разрушений смежных участков поврежденной кладки. Участки ремонта карнизного свеса уточнить по месту.
3. Выполнить промывку водой частей старой кладки для лучшего сцепления старой и новой кладки.
4. Кладку кирпича производить на месте на растворе М50 с соблюдением порядовок, перевязки со старой кладкой, толщины шва обработкой швов кирпичной кладки. Армирование кирпичной кладки выполнить из оцинкованной кладочной сетки через каждые 2 ряда кирпича ячейкой 50x50 Ø4мм предварительно заанкеровав ее в стене с помощью арматурных стержней АIII Ø6 L=350, глубиной заделки в стене 250мм, с шагом 500 мм, крепление стержней к сетке производить с помощью сварки. Стержни устанавливать в предварительно пробуренные отверстия Ø8мм под углом 30°.
5. Выполнить оштукатуривание карнизного свеса тиксотропным состав для неконструкционного ремонта «КТрон-6» толщиной до 30мм, расход на 1 м³ раствора 1750, порядок выполнения работ выполнять по технической инструкции материала «КТрон».

Тип ремонта Р-2

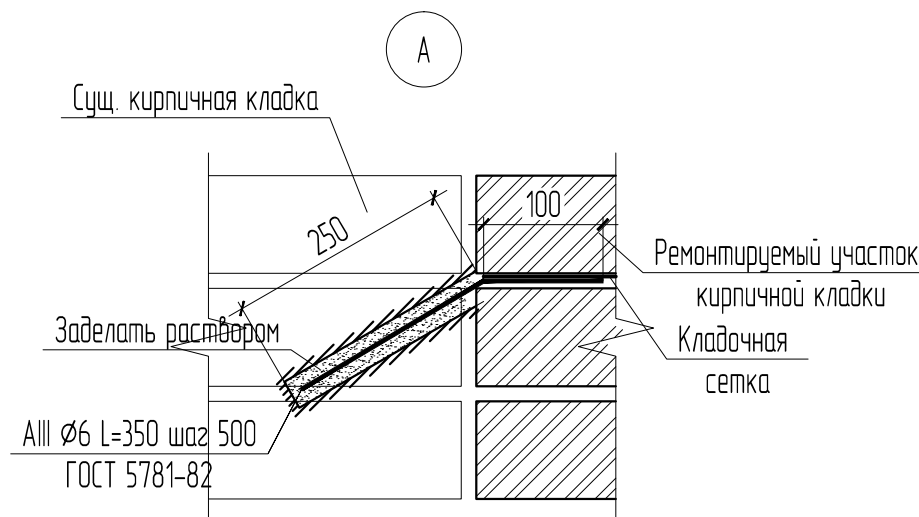


Краткие указания к типу ремонта Р-2.

1. Удалить поврежденный штукатурный слой декоративных поясков фасада (см. лист 2.1, 2.2).
2. Выполнить оштукатуривание декоративных элементов тиксотропным состав для неконструкционного ремонта «КТрон-6» толщиной до 30мм, расход на 1 м³ раствора 1750, порядок выполнения работ выполнять по технической инструкции материала «КТрон».
3. Установить отлив из оцинкованной стали толщиной 0.7 мм на всех поясах по периметру здания.

Ведомость объемов работ к типу ремонта Р-1, Р-1.1

№ п/п	Наименование	Ед. изм.	Кол.
1	Разборка кирпичной кладки	м ³	1.31
2	Ремонт кирпичной кладки стен отдельными местами	м ³	1.31
3	Отбивка штукатурного слоя толщиной 30мм	м ²	28.30
4	Оштукатуривание карниза	м ²	28.30



Ведомость объемов работ к типу ремонта Р-2

№ п/п	Наименование	Ед. изм.	Кол.
1	Отбивка штукатурки с поверхности стен толщиной до 30 мм	м ²	7.10
2	Оштукатуривание декоративных поясков	м ²	7.10
3	Устройство мелких покрытий из листовой оцинкованной стали	м ²	73.20

Спецификация к типу ремонта Р-1 (на все участки ремонта)

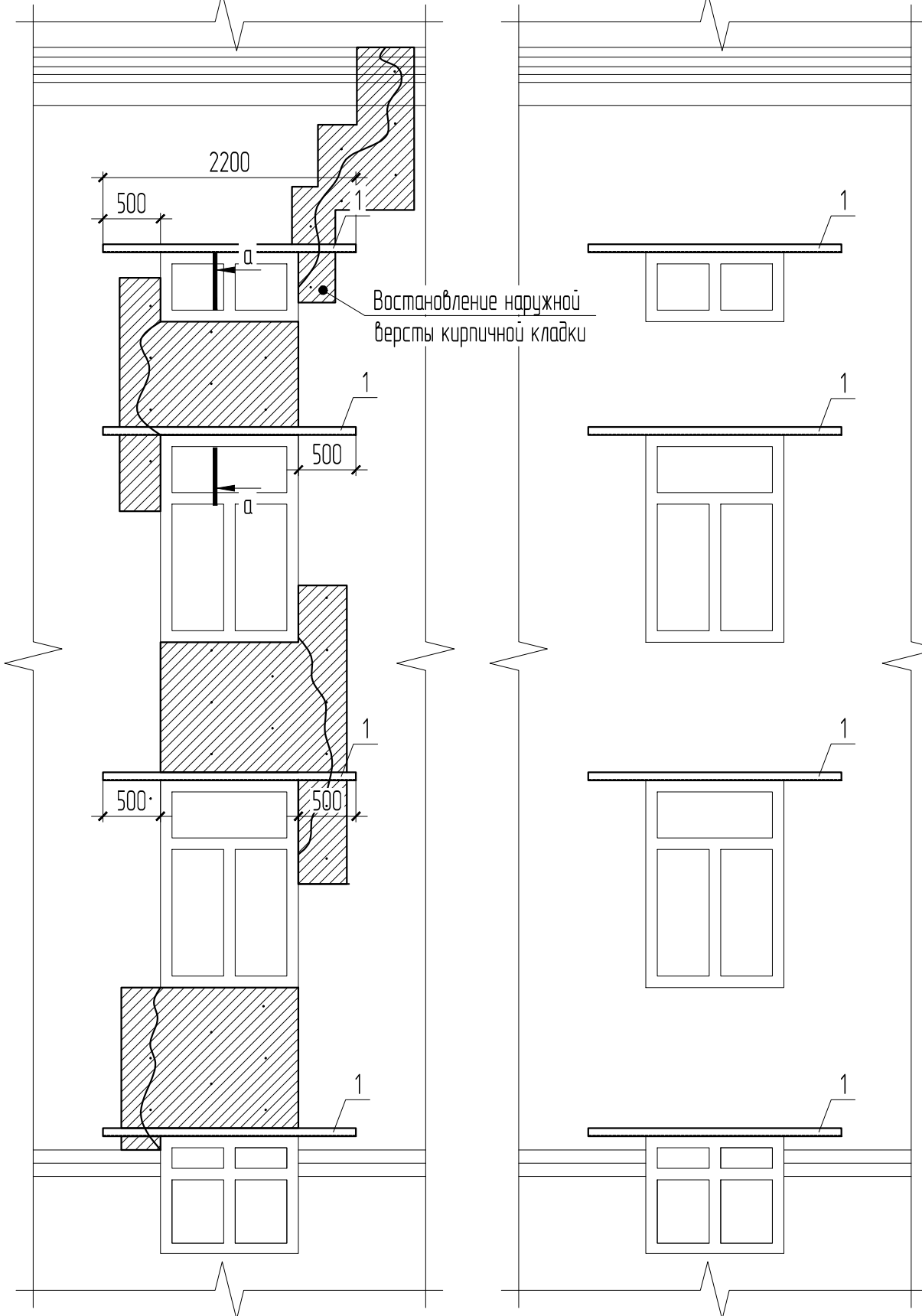
Поз.	Обозначение	Наименование	Кол.	Масса ед., кг	Примечание
	ГОСТ 530-2012	КР-р-по 250x120x65/1НФ/100/2,0/50, шт.	527		
	ГОСТ Р 57265-2016/EN 846-3-2013	Сетка кладочная 50x50x4, м ²	9	3.45кг/м ²	
	ГОСТ 5781-82	АIII Ø6 L=350, шт.	70	0.078	
	СТО 62035492.007-2014	«КТрон-6», кг	1485.75		

Изм.						ПД-000146/2018/3-КР-2		
Кол.уч.						Капитальный ремонт общего имущества многоквартирного дома:		
Лист						Пермский край, г. Березники, ул. Газарина, д. 5		
№ док.						Ремонт фасада		
Подп.						Стадия	Лист	Листов
Дата						Р	4	
И.контр.						Тип ремонта Р-1, Р-1.1, Р-2, Р-2.1		
Плотников						ООО «Стротекс»		

Тип ремонта Р-3

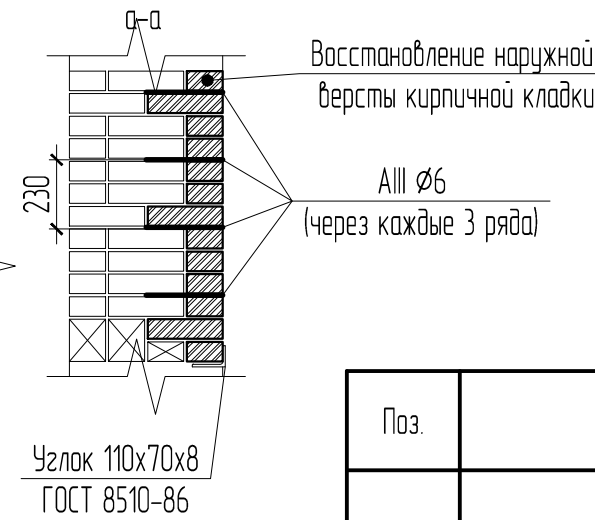
Участок стены до ремонта

Участок стены после ремонта



Краткие указания к типу ремонта Р-3

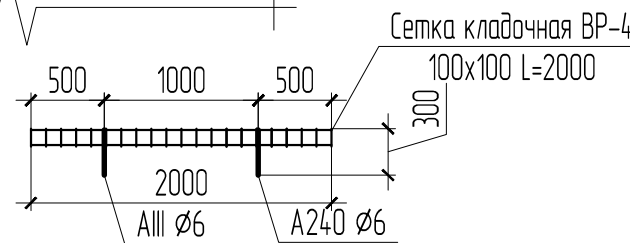
1. Выполнить ремонт лицевой поверхности кирпичной кладки толщиной 1/2 кирпича 7.5м². Разборку кирпича выполнять только вручную и отдельными небольшими участками с осторожностью во избежание разрушений смежных участков поврежденной кладки. Выполнить промывку водой частей старой кладки в местах сопряжений ее с новой кладкой.
2. Кладку кирпича КР-р-по 250x120x65 М100 производить на месте, на растворе М50 с соблюдением порядовок, перевязки со старой кладкой, толщины шва и обработкой швов. Армирование кладки выполнить оцинкованной кладочной сеткой ВР-4. Для этого выполнить отверстия Ø8 глубиной не менее 250 мм через каждые три ряда кладки в шахматном порядке. В отверстия установить на кладочный раствор стержни из АIII Ø6, приварить кладочную сетку ВР-4 к стержням.
3. Над проемом установить перемычку из уголка. Уголок устанавливать в заранее подготовленные штрабы. Уголок устанавливать на кладочный раствор. Выполнить антикоррозийную защиту поверхности уголка за 2 раза грунтовкой Гф-21 и эмалью Пф-115, площадь поверхности 3.5м².
4. Выполнить оштукатуривание стен тиксотропным состав для неконструкционного ремонта «КТрон-6» толщиной до 30мм S=7.5м², расход на 1 м³ раствора 1750кг, порядок выполнения работ выполнять по технической инструкции материала «КТрон». Армирование штукатурного слоя выполнить из оцинкованной сетки, крепление к стене производить дюбель звездами 8x60 (32шт.) с шагом 500мм в шахматном порядке.



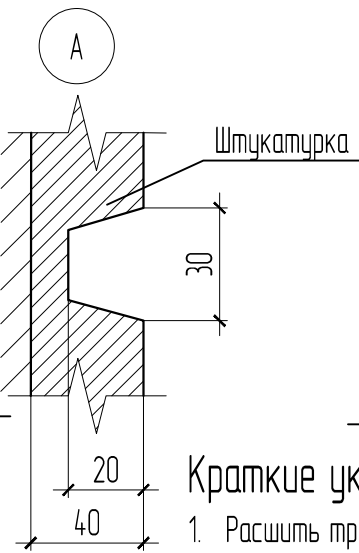
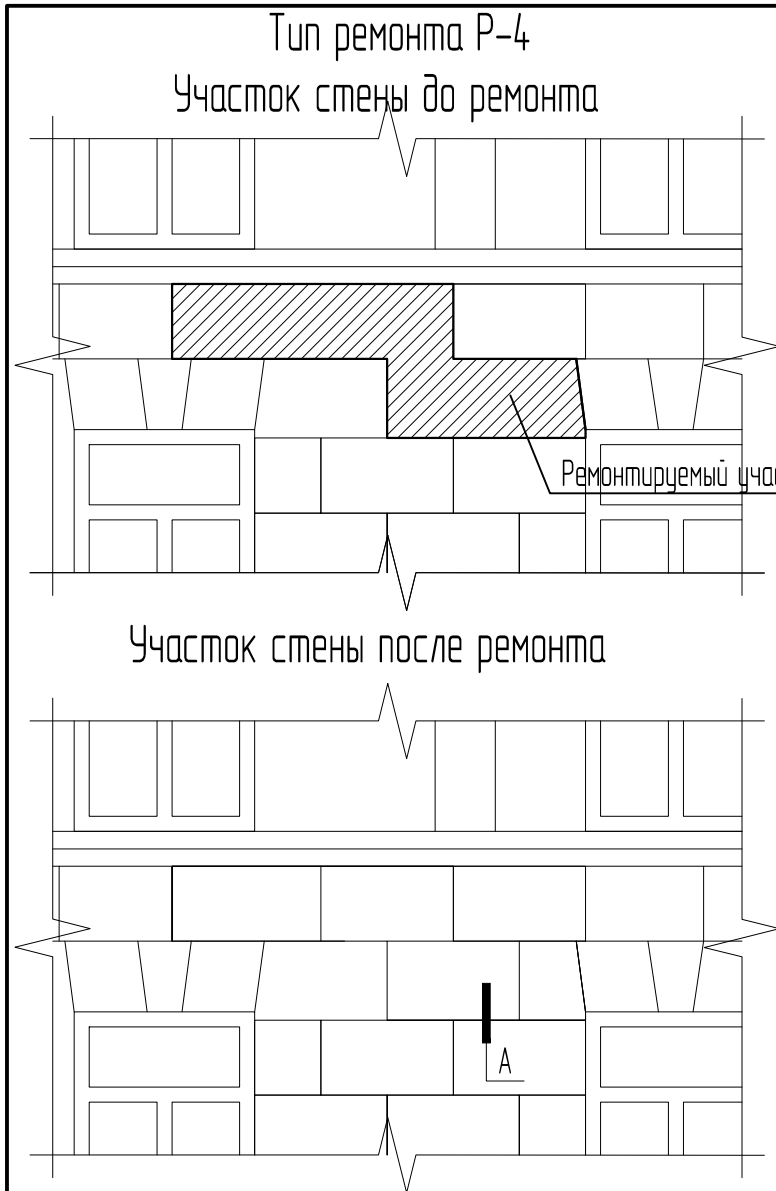
Спецификация к типу ремонта Р-3

Поз.	Обозначение	Наименование	Кол.	Масса ед., кг	Примечание
	ГОСТ 530-2012	КР-р-по 250x120x65/1НФ/100/2,0/50шт.	390		
	ГОСТ Р 57265-2016/EN 846-3:2013	Оцинкованная сетка кладочная ВР-4 120x2000, ячейкой 100x100, шт.	20	0.82	16.4 кг.
	ГОСТ 5781-82	АIII Ø6 l=300, шт.	31	0.07	2.17 кг.
1	ГОСТ 8510-86	Уголок 110x70x8 м.п	9	10.90	98.4 кг.
	ГОСТ 3826-82	Сетка тканная одинарная оцинкованная 8,0x8,0 Ø0,6мм, м ²	7.50		
	СТО 620354.92.007-2014	«КТрон-6», кг	393.75		

Взам. инв. №	
Подп. и дата	
Инв. №подл.	



ПД-000146/2018/3-КР-2					
Капитальный ремонт общего имущества многоквартирного дома: Пермский край, г. Березники, ул. Газарина, д. 5					
Изм.	Кол.уч.	Лист	№ док.	Подп.	Дата
ГИП		Савельева		<i>С. Савельева</i>	
Разраб.		Пыхтеева		<i>П. Пыхтеева</i>	
Н.контр.		Плотников		<i>П. Плотников</i>	
				Стадия	Лист
				Р	5
				Листов	
				000 "Стротекс"	



Краткие указания к типу ремонта P-5

1. Расширить трещины с разрезкой вглубь (на фаску), после промыть водой.
2. Заделать расширенные трещины раствором.
3. Границы старой и новой штукатурки затереть заподлицо.

Ведомость объемов работ к типу ремонта P-5

№ п/п	Наименование	Ед. изм.	Кол.
1	Заделка трещин в кирпичных стенах раствором М50	м.п	25

Краткие указания к типу ремонта P-4

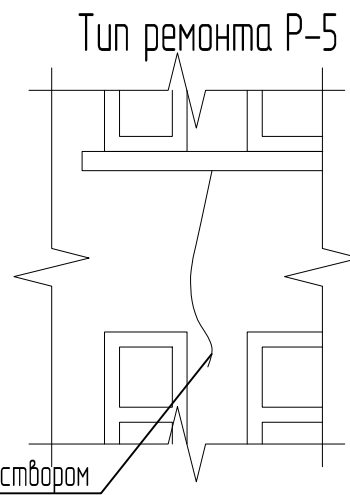
1. Удалить поврежденный штукатурный слой рустов (см. лист 2.1, 2.2).
2. Выполнить оштукатуривание стен тиксотропным состав для неконструкционного ремонта «КТрон-6» толщиной до 40мм, расход на 1 м³ раствора 1750, порядок выполнения работ выполнять по технической инструкции материала «КТрон», с прорезными рустами. Армирование штукатурного слоя выполнить из оцинкованной сетки, крепление к стене производить дюбель гвоздями 8х60 (8шт.) на один участок с шагом 500мм в шахматном порядке.
4. Объемы указаны на один участок, общее кол-во 2 уч.

Ведомость объемов работ к типу ремонта P-4

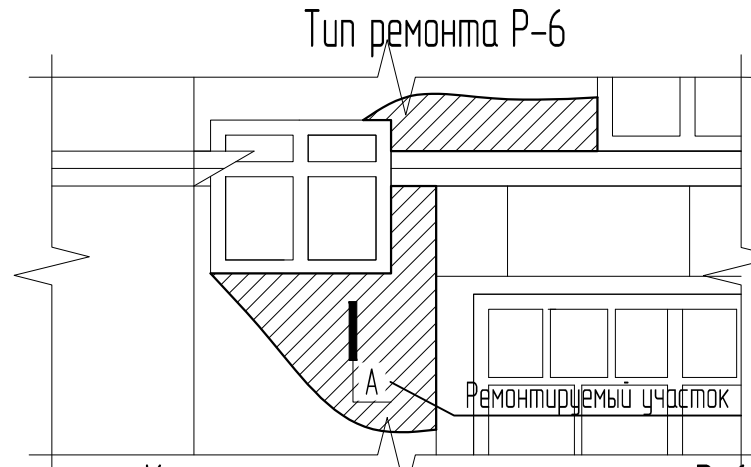
№ п/п	Наименование	Ед. изм.	Кол.
1	Отбивка штукатурного слоя толщиной до 40 мм	м ²	189
2	Ремонт штукатурки рустованных фасадов площадью отдельных мест до 5 м ² толщиной слоя до 40 мм	м ²	189

Спецификация к типу ремонта P-4

Поз.	Обозначение	Наименование	Кол.	Масса ед., кг	Примечание
	ГОСТ 3826-82	Сетка тканная одинарная оцинкованная 8,0х8,0 Ø0,6мм, м ²	189		
	СТО 62035492.007-2014	«КТрон-6», кг	132.30		

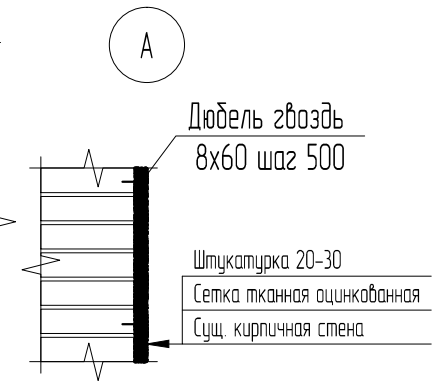


Заделать раствором



Краткие указания к типу ремонта P-6.

1. Удалить поврежденный штукатурный слой фасада (см. лист 2.1, 2.2).
2. Выполнить оштукатуривание стен тиксотропным состав для неконструкционного ремонта «КТрон-6» толщиной до 30мм, расход на 1 м³ раствора 1750, порядок выполнения работ выполнять по технической инструкции материала «КТрон». Армирование штукатурного слоя выполнить из сетки тканной одинарной оцинкованная 8,0х8,0 Ø0,6мм, крепление к стене производить дюбель гвоздями (8шт.) с шагом 500мм в шахматном порядке. Крепление дюбель гвоздей к сетке выполнить с помощью перфорированной ленты или вязальной проволоки.



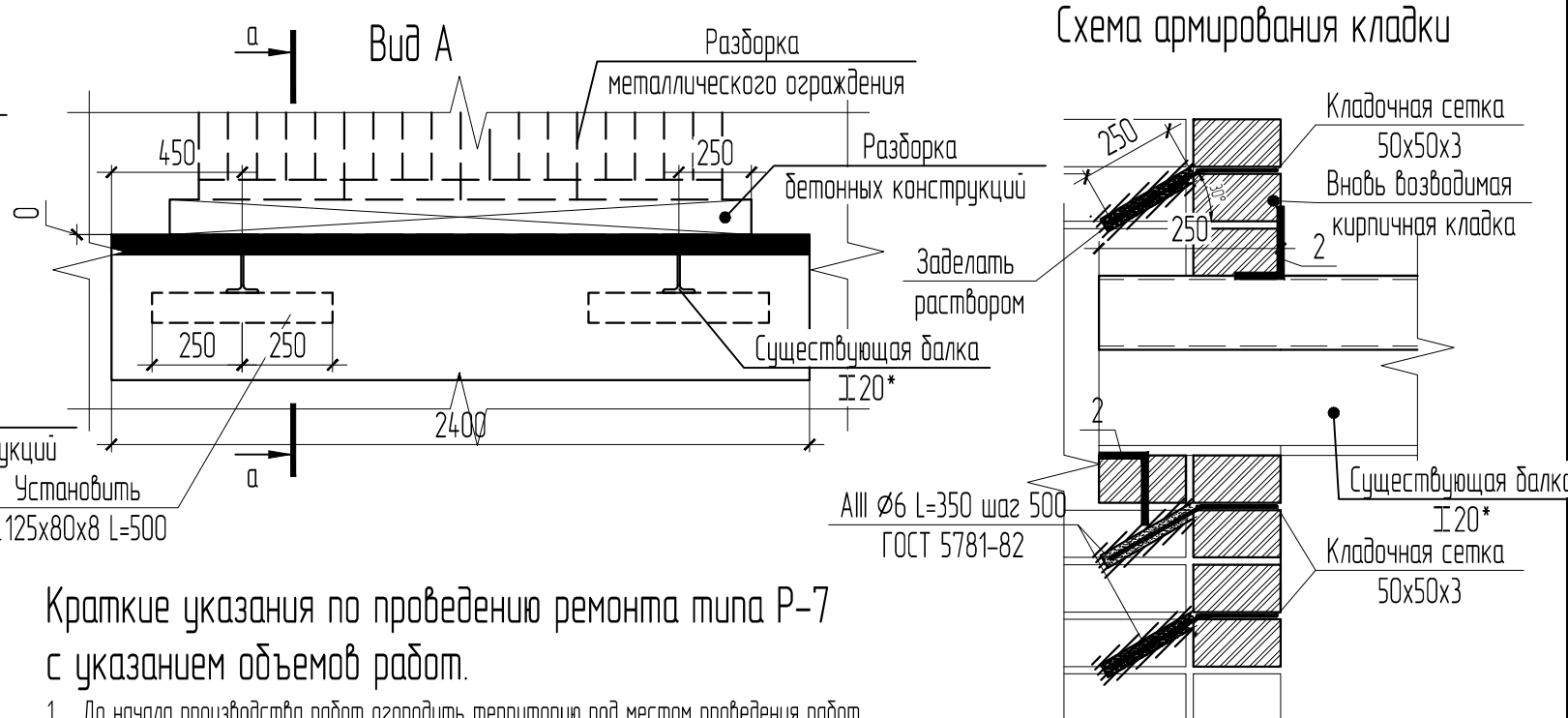
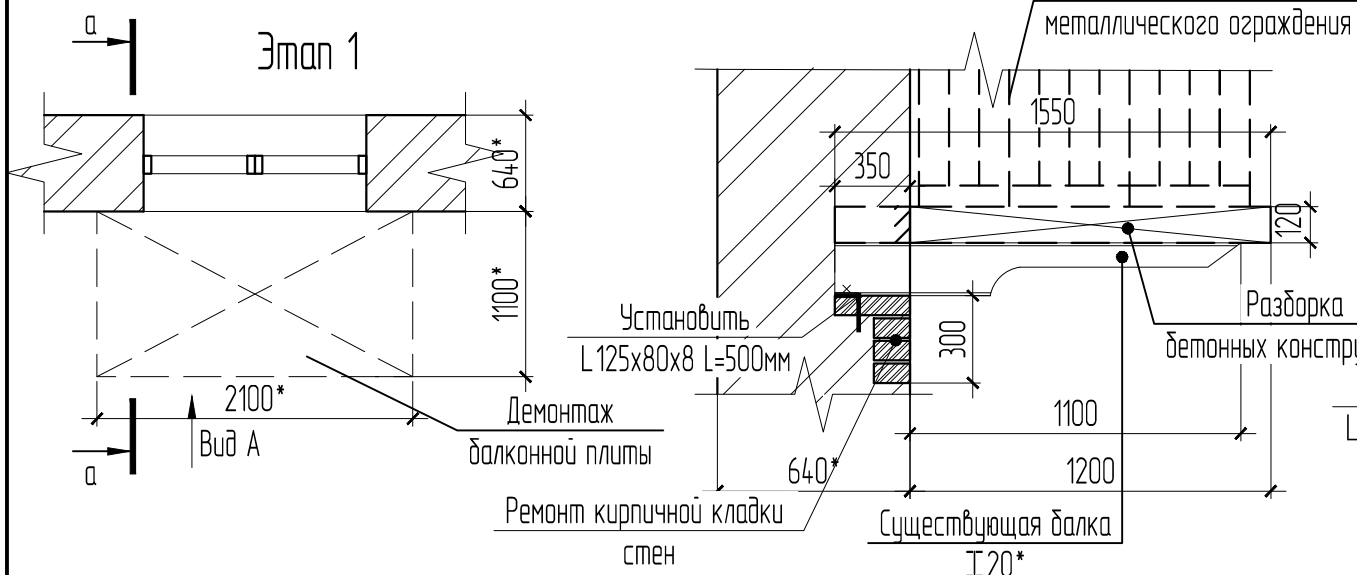
Ведомость объемов работ к типу ремонта P-6

№ п/п	Наименование	Ед. изм.	Кол.
1	Отбивка штукатурного слоя толщиной до 30 мм	м ²	20
2	Оштукатурка фасадов цементно-известковым раствором	м ²	20

Спецификация к типу ремонта P-6

Поз.	Обозначение	Наименование	Кол.	Масса ед., кг	Примечание
	ГОСТ 3826-82	Сетка тканная одинарная оцинкованная 8,0х8,0 Ø0,6мм, м ²	20.00		
	СТО 62035492.007-2014	«КТрон-6», кг	1050.0		
ПД-000146/2018/3-КР-2					
Капитальный ремонт общего имущества многоквартирного дома: Пермский край, г. Березники, ул. Газарина, д. 5					
Изм.	Кол.уч.	Лист	№ док.	Подп.	Дата
ГИП		Савельева		<i>Савельева</i>	
Разраб.		Пыхтеева		<i>Пыхтеева</i>	
Н.контр.		Плотников		<i>Плотников</i>	
			Стадия	Лист	Листов
			Р	6	
			Тип ремонта P-4, P-5, P-6		
			ООО «Стротекс»		

Тип ремонта Р-7
Этап 1



Краткие указания по проведению ремонта типа Р-7 с указанием объемов работ.

- До начала производства работ оградить территорию под местом проведения работ.
- Выполнить разборку металлического ограждения балкона весом 70кг на один балкон. Демонтировать бетонное заполнение плиты вручную объемом 0.35м³. Выполнить разборку кирпичной кладки данных участков. Разборку кирпича выполнять только вручную и отдельными небольшими участками повреждений во избежание разрушений смежных участков поврежденной кладки. Произвести промывку водой частей старой кладки в местах сопряжений ее с новой кладкой, для лучшего сцепления старой и новой кладки. Выполнить ремонт лицевой поверхности наружных кирпичных стен при глубине заделки в 1/2 кирпича, площадь ремонтируемого участка на один балкон 1м². Кладку кирпича производить на месте на растворе М50 с соблюдением порядовок и перевязки со старой кладкой, толщины шва и обработкой швов кирпичной кладки. Армирование кирпичной кладки выполнить из кладочной сетки через каждые 2 ряда кирпича ячейкой 50x50 Ø3мм предварительно заанкеровав ее в стене с помощью арматурных стержней АIII Ø6 L=350, глубиной заделки в стене 250мм, с шагом 500 мм, крепление стержней к сетке производить с помощью сварки. Стержни устанавливать в предварительно пробуренные отверстия Ø8мм (12 шт. на один балкон) под углом 30°. Места перекладки ремонтируемых участков уточнить по месту. Выполнить обработку сущ. металлических балок "ИФХАН-58ПР" в 2 слоя S=6.3м², расх. 0.15мл/м².
- Выполнить устройство каркаса из металлических швеллеров №12 ГОСТ 8240-89, швеллера заделывать в стене на глубину 250мм заанкеровав их с помощью уголков 120x80x8 L=500 как показано на схеме. Выполнить покрытие швеллеров и уголков антикоррозионными составами за 2 раза грунтовкой ГФ-21 и эмалью ПФ-115 площадь покрытия металлических конструкций 3.1м² на один балкон. Установить сетку С1 в проектное положение приварив ее к швеллеру. Выполнить заливку плиты бетоном В 25 ГОСТ 26633-2012.
- Выполнить покрытие балконов. Произвести обмазочную гидроизоляцию в 2 слоя покрытия балкона КТрон-10 2К (расход материала 1.5кг/м² за один слой) площадь покрытия на один балкон - 2.94м². Выполнить стяжку с уклоном из финишного покрытия Ктрон-3 Т-500 толщиной 30мм, расход материала 1950кг/м³. площадь покрытия балкона стяжкой 2.31м². Покрывать эмалью ОС-12-03, расход 0.35 кг/м² площадь покрытия 2.31м² на один балкон.
- Выполнить устройство ограждений, длиной 4.3 м.п. Ограждения крепить к стенке швеллера с помощью сварки. Крепление к стене выполнить с помощью стержней А300 Ø8 L=250 установив их в пробуренное отверстие и заделав кладочным раствором.
- Выполнить устройство отделки из листового стали (отливов), крепление производить с помощью самосверлящих шурупов с шайбой из ЭПДМ резины с шагом 500 мм. Выполнить герметизацию швов (4.3м.п. на один балкон) между балконной плитой и отливом произвести силиконовым герметиком, расход герметика 20мл/м.п. Спецификация к типу ремонта Р-7 дана на 1 балкон. Общее количество балконов 7 шт.

Спецификация к типу ремонта Р-7 (на один балкон, всего 7шт.)

Поз.	Обозначение	Наименование	Кол.	Масса, ед. кг	Примечание
	ГОСТ 379-2015	Кирпич СОРПо-М100/Ф50/1,8, шт.	52		на 1м ²
	ГОСТ 23279-2012	Сетка кладочная 50x50x3, кг	150		
	ГОСТ 5781-82	АIII Ø6 L=350, шт.	12	0.078	
С1	ГОСТ 23279-2012	4С Ø8 А500С-100 Ø8 А500С-100 2.5x1.305, шт.	1	26.71	
1	ГОСТ 8240-89	С 12, м.п.	4.80	10.40	49.92
2	ГОСТ 8510-86	Уголок 125x80x8 L=500, шт.	4	6.29	
	ГОСТ 25129-82	Грунтовка ГФ-021 за 2 раза, м ²	3.10		
	ГОСТ 6465-76	Эмаль ПФ-115 за 2 раза, м ²	3.10		
		ИФХАН-58ПР, м ²	6.30		
	ГОСТ 26633-2012	Бетон В25, м ³	0.28		
	ПД-000146/2018/3-КР.2-22	Ограждение балкона ОБ, м.п.	4.30		
		для крепления ограждения	4	0.10	
Устройство полов					
	ТУ 84-725-78	Эмаль ОС-12-03, м ²	2.31		
	СТО К 62035492.007-2014	«КТрон-3 Т500» кг	67.6		
	СТО К 62035492.007-2014	Обмазочная гидроизоляцияКТрон-10 2К кг	8.82		
	ГОСТ 14918-80	Сталь оцинкованная t=0.7мм, м ²	0.90		
		Самосверлящий шуруп с ЭПДМ, шт.	10		
		Силиконовый герметик, мл	86		

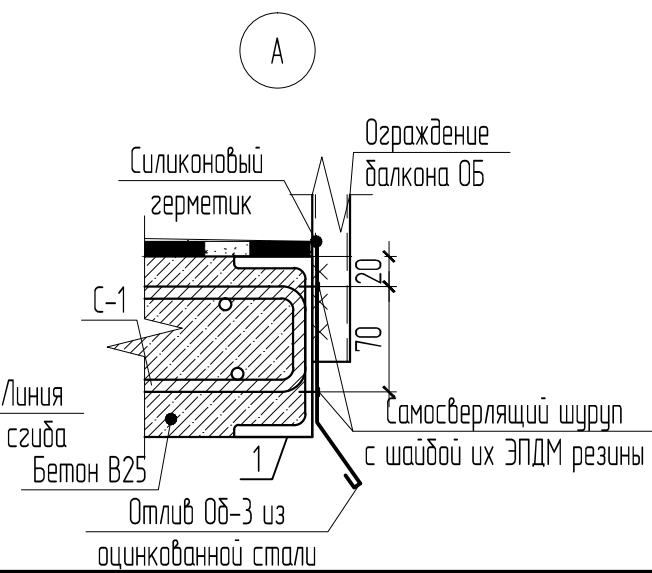
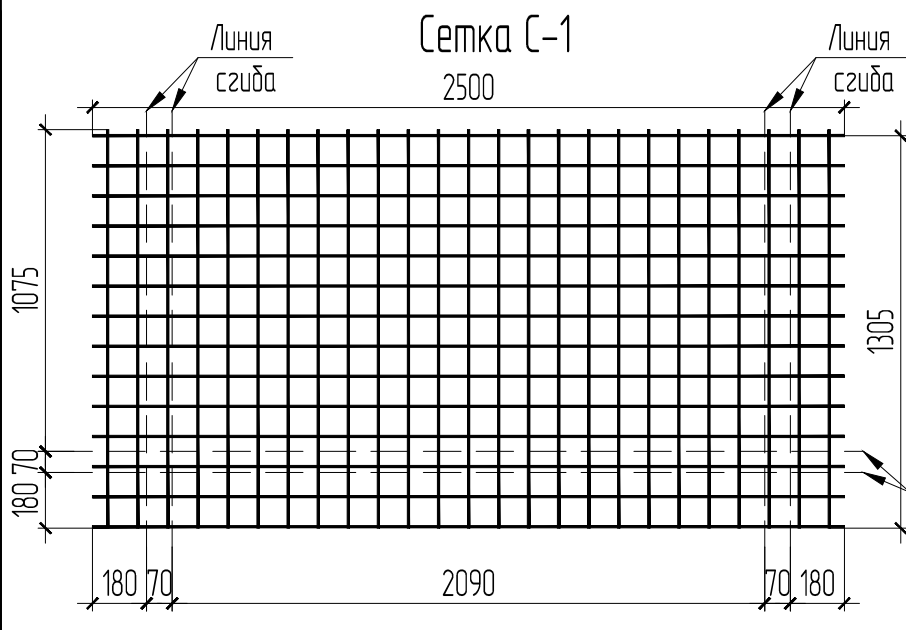
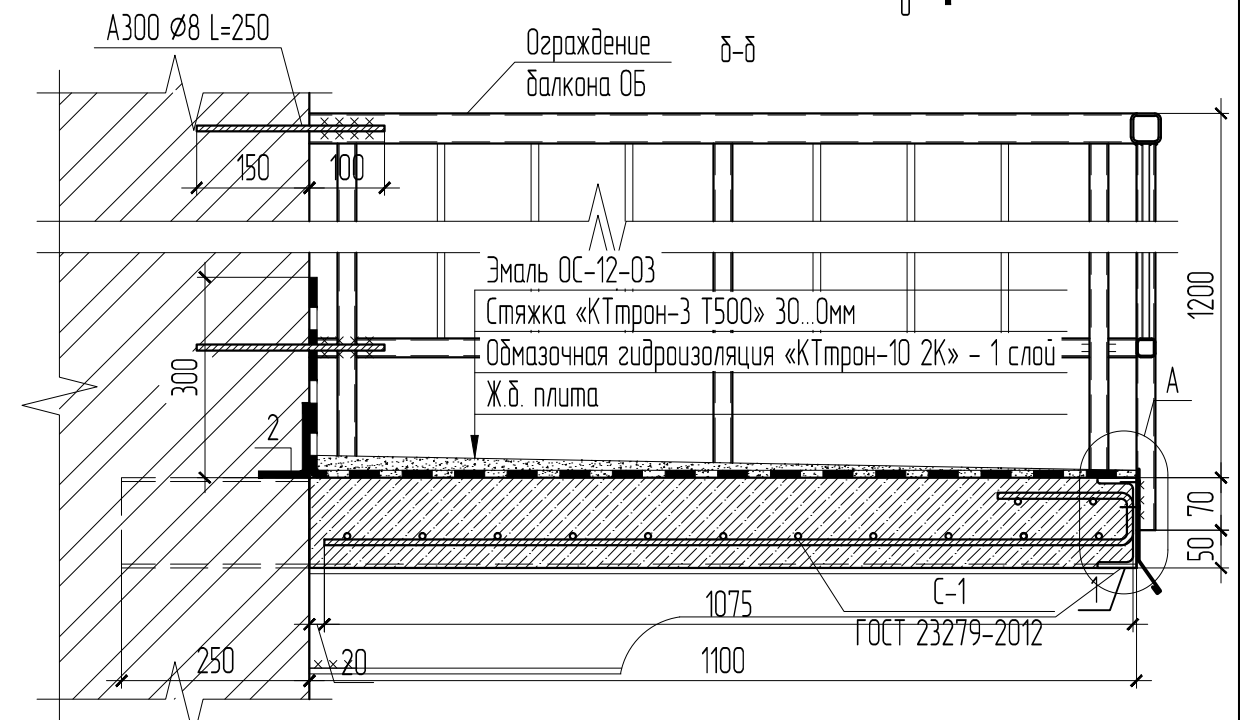
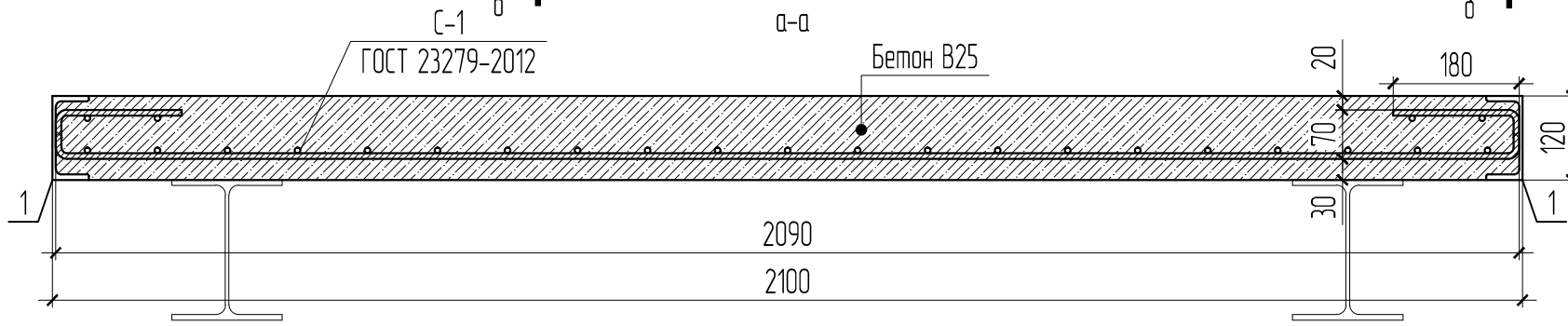
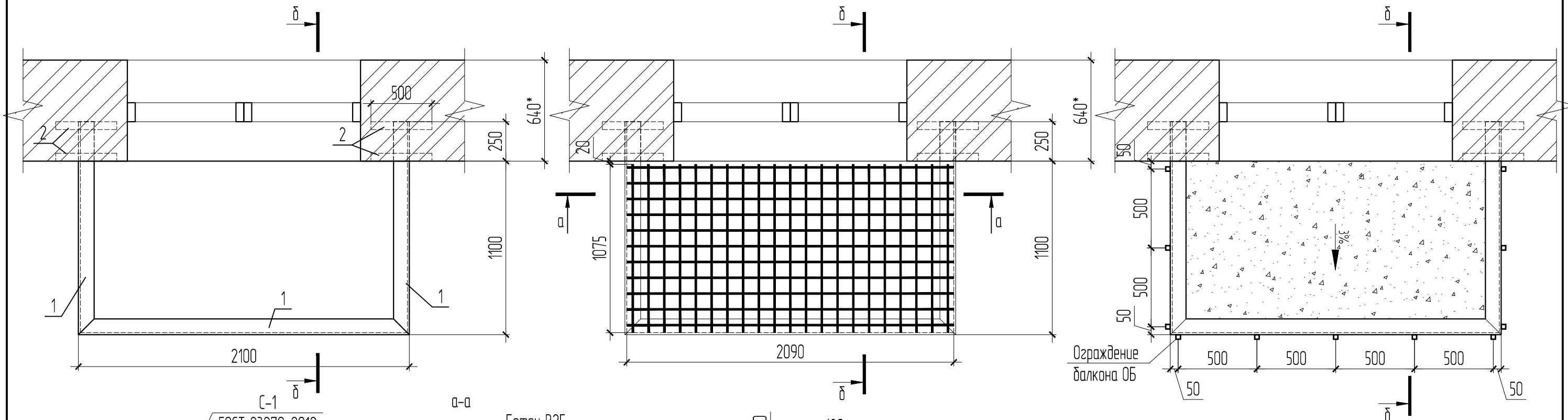
						ПД-000146/2018/3-КР-2			
						Капитальный ремонт общего имущества многоквартирного дома: Пермский край, г. Березники, ул. Газарина, д. 5			
Изм.	Кол.уч.	Лист	№ док.	Подп.	Дата	Ремонт фасада	Стадия	Лист	Листов
ГИП		Савельева		<i>С. Савельева</i>			Р	7.1	2
Разраб.		Пыхтеева		<i>П. Пыхтеева</i>		Тип ремонта Р-7	ООО "Стротекс"		
Н.контр.		Плотников		<i>П. Плотников</i>					

Этап 2

Схема расположения балок балкона

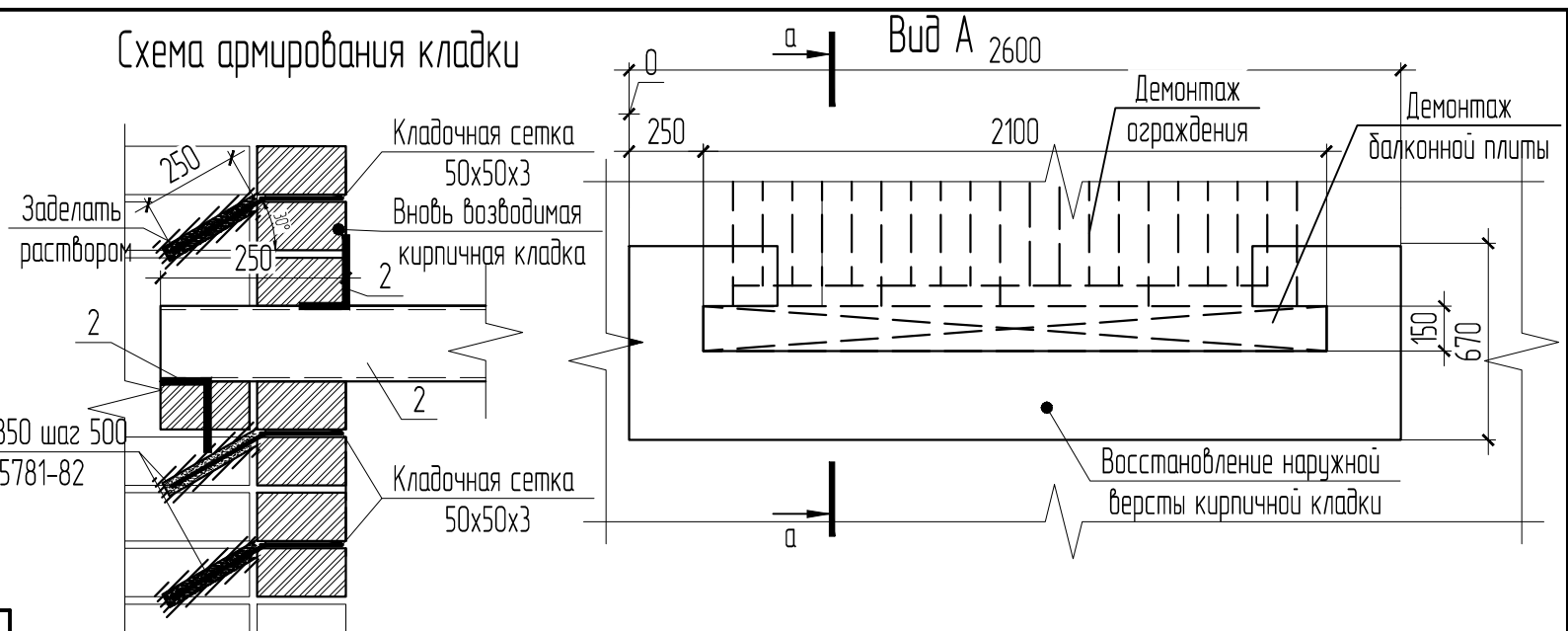
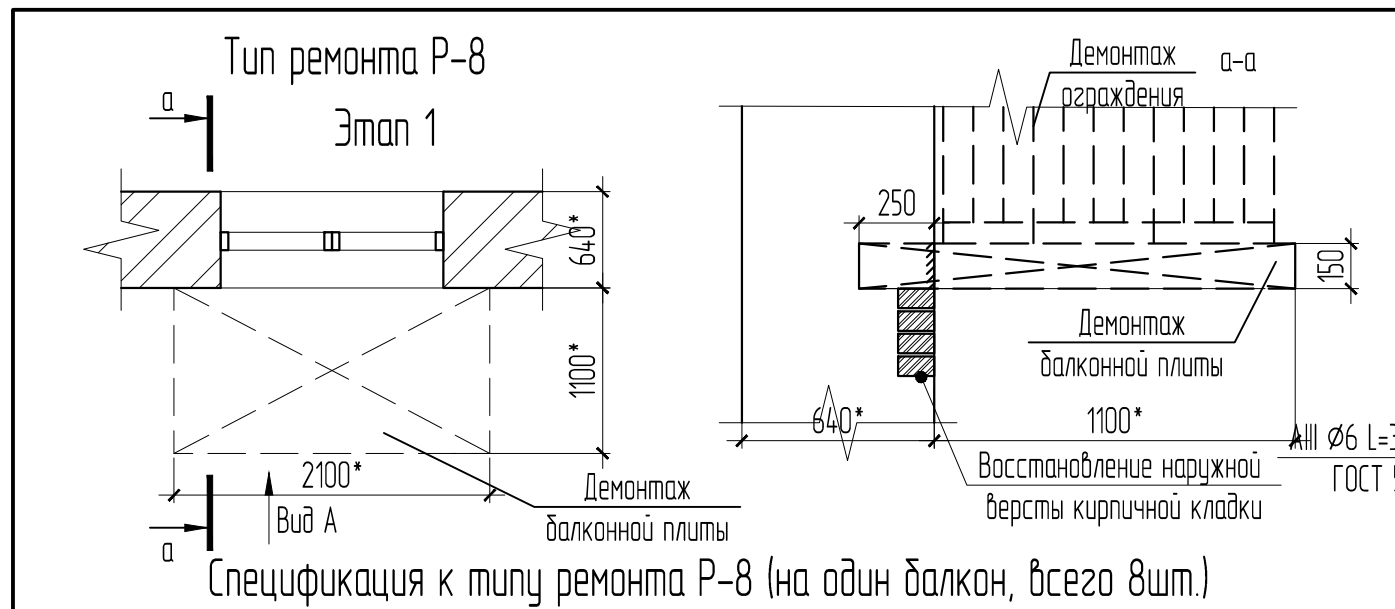
Схема армирования балконной плиты

Схема балкона



Взам. инв. №	
Подп. и дата	
Инв. №подл.	

ПД-000146/2018/3-КР-2					
Капитальный ремонт общего имущества многоквартирного дома: Пермский край, г. Березники, ул. Газарина, д. 5					
Изм.	Кол.уч.	Лист	№ док.	Подп.	Дата
ГИП		Савельева		<i>С. Савельева</i>	
Разраб.		Пыхтеева		<i>П. Пыхтеева</i>	
Н.контр.		Плотников		<i>П. Плотников</i>	
Ремонт фасада				Стадия	Лист
				Р	7.2
Тип ремонта Р-7. Этап 2				ООО "Стротекс"	



Спецификация к типу ремонта Р-8 (на один балкон, всего 8шт.)

Поз.	Обозначение	Наименование	Кол.	Масса, ед. кг	Примечание
	ГОСТ 379-2015	Кирпич СОРПо-М100/Ф50/1,8, шт.	52		
	ГОСТ 23279-2012	Сетка кладочная 50x50x3, кг	150		
	ГОСТ 5781-82	АIII Ø6 L=350, шт.	12	0.078	
С1	ГОСТ 23279-2012	4С Ø8 А500С-100 Ø8 А500С-100 2.5x1.305, шт.	1	26.71	
1	ГОСТ 8240-89	С 12, м.п.	4.80	10.40	49.92
2	ГОСТ 8510-86	Уголок 125x80x8 L=500, шт.	4	6.29	
	ГОСТ 25129-82	Грунтовка ГФ-021 за 2 раза, м ²	3.10		
	ГОСТ 6465-76	Эмаль ПФ-115 за 2 раза, м ²	3.10		
	ГОСТ 26633-2012	Бетон В25, м ³	0.28		
	ПД-000146/2018/3-КР.2	Ограждение балкона ОБ, м.п	4.30		всего
	для крепления ограждения	А300 Ø8 L=250, шт.	4	0.10	
<u>Устройство полов</u>					
	ТУ 84-725-78	Эмаль ОС-12-03, м ²	2.31		
	СТО К 62035492.007-2014	«КТпран-3 Т500» кг	67.6		
	СТО К 62035492.007-2014	Обмазочная гидроизоляцияКТпран-10 2К кг	8.82		
	ГОСТ 14918-80	Сталь оцинкованная t=0.7мм, м ²	0.90		
		Самосверлящий шуруп с ЭПДМ, шт.	10		
		Силиконовый герметик, мл	86		

Краткие указания по проведению ремонта типа Р-8 с указанием объемов работ.

- До начала производства работ оградить территорию под местом проведения работ.
- Выполнить разборку металлического ограждения балкона весом 70кг на один балкон. Демонтировать бетонное заполнение плиты вручную объемом 0.35м³. Выполнить разборку кирпичной кладки данных участков. Разборку кирпича выполнять только вручную и отдельными небольшими участками поврежденной во избежание разрушений смежных участков поврежденной кладки. Произвести очистку от грязи и пыли поверхности разобранного участка металлическими щетками, площадь очистки на один балкон 1м². Произвести промывку водой частей старой кладки в местах сопряжений ее с новой кладкой, для лучшего сцепления старой и новой кладки. Выполнить ремонт лицевой поверхности наружных кирпичных стен при глубине заделки в 1/2 кирпича, площадь ремонтируемого участка на один балкон 1м². Кладку кирпича производить на месте на растворе М50 с соблюдением порядовок и перевязки со старой кладкой, толщины шва и обработкой швов кирпичной кладки. Армирование кирпичной кладки выполнить из кладочной сетки через каждые 2 ряда кирпича ячейкой 50x50 Ø3мм предварительно заанкеровав ее в стене с помощью арматурных стержней АIII Ø6 L=350, глубиной заделки в стене 250мм, с шагом 500 мм, крепление стержней к сетке производить с помощью сварки. Стержни устанавливать в предварительно пробуренные отверстия Ø8мм (12 шт. на один балкон) под углом 30°. Места перекладки ремонтируемых участков уточнить по месту.
- Выполнить устройство каркаса из металлических швеллеров №12 ГОСТ 8240-89, швеллера заделать в стене на глубину 250мм заанкеровав их с помощью уголков 120x80x8 L=500 как показано на схеме. Выполнить покрытие швеллеров и уголков антикоррозионными составами за 2 раза грунтовкой ГФ-21 и эмалью ПФ-115 площадь покрытия металлических конструкций 3.1м² на один балкон. Установить сетку С1 в проектное положение приварив ее к швеллеру. Выполнить заливку плиты бетоном В 25 ГОСТ 26633-2012.
- Выполнить покрытие балконов. Произвести обмазочную гидроизоляцию в 2 слоя покрытия балкона КТпран-10 2К (расход материала 1.5кг/м² за один слой) площадь покрытия на один балкон - 2.94м². Выполнить стяжку с уклоном из финишного покрытия Ктпран-3 Т-500 толщиной 30мм, расход материала 1950кг/м³. площадь покрытия балкона стяжкой 2.31м². Покрывать эмалью ОС-12-03, расход 0.35 кг/м² площадь покрытия 2.31м² на один балкон.

Взам. инв. №
Подп. и дата
Инв. №подл.

- Выполнить устройство ограждений. длиной 4.3 м.п. Ограждения крепить к стенке швеллера с помощью сварки. Крепление к стене выполнять с помощью стержней А300 Ø8 L=250 установив их в пробуренное отверстие и заделав кладочным раствором.
- Выполнить устройство отделки из листовой стали (отливов), крепление производить с помощью самосверлящих шурупов с шайбой из ЭПДМ резины с шагом 500 мм. Выполнить герметизацию швов (4.3м.п. на один балкон) между балконной плитой и отливом произвести силиконовым герметиком, расход герметика 20мл/м.п.
- Спецификация к типу ремонта Р-8 дана на 1 балкон. Общее количество балконов 8 шт.

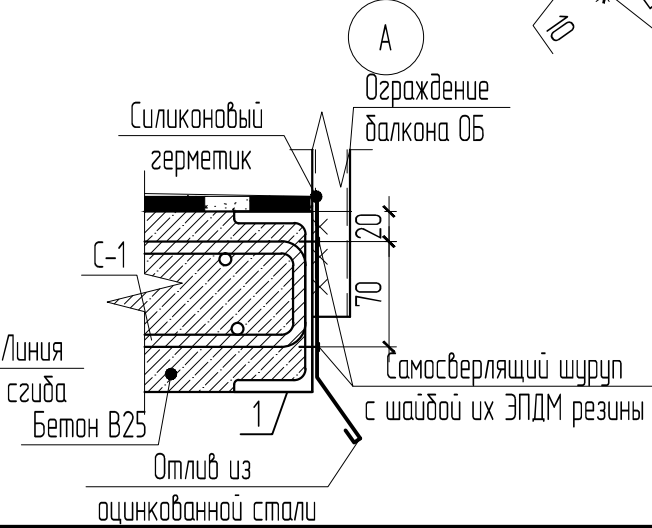
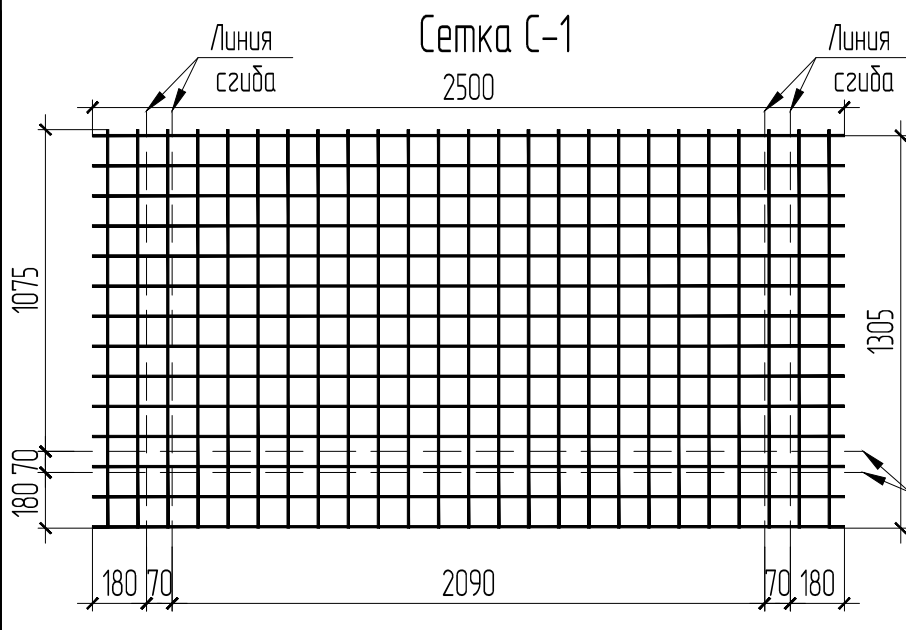
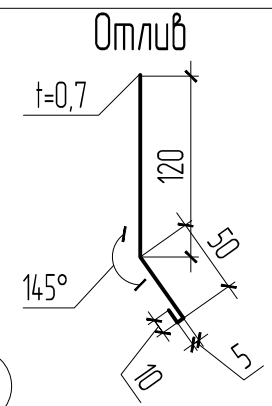
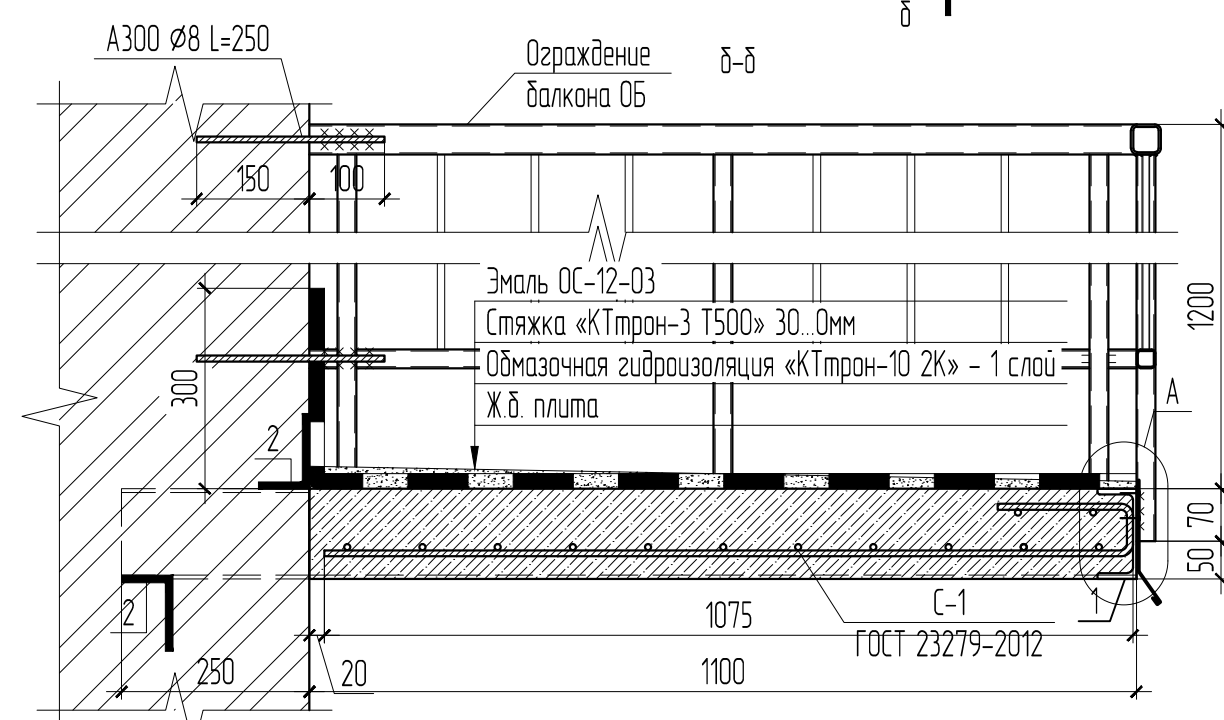
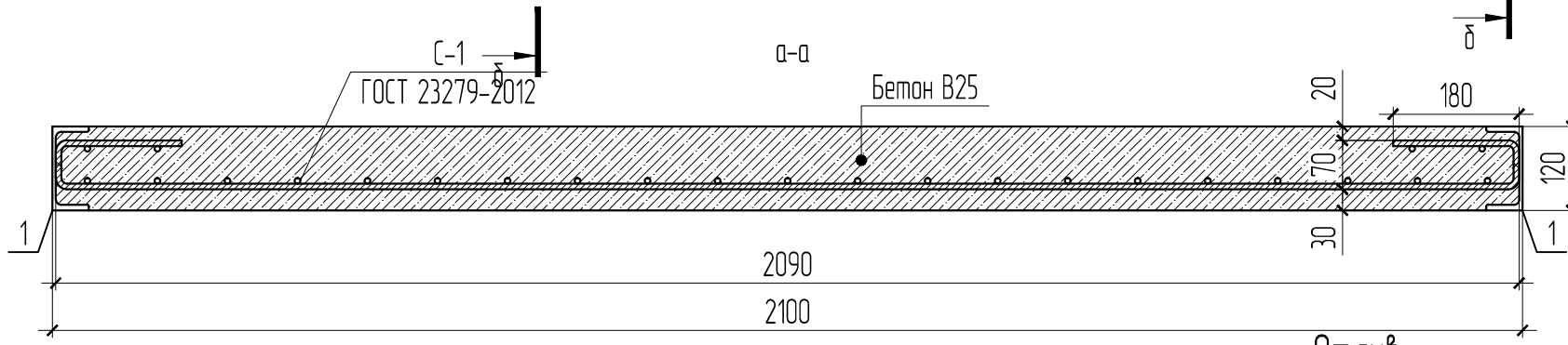
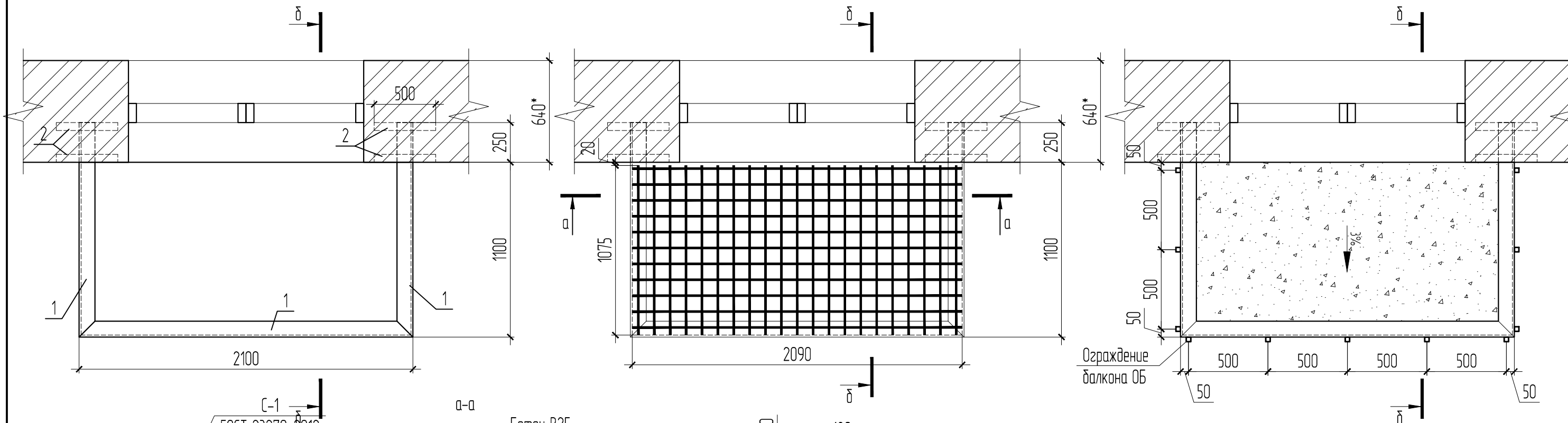
ПД-000146/2018/3-КР-2					
Капитальный ремонт общего имущества многоквартирного дома: Пермский край, г. Березники, ул. Газарина, д. 5					
Изм.	Кол.уч.	Лист	№ док.	Подп.	Дата
ГИП		Савельева		<i>С. Савельева</i>	
Разраб.		Пыхтеева		<i>П. Пыхтеева</i>	
Н.контр.		Плотников		<i>П. Плотников</i>	
				Стадия	Лист
				Р	8.1
				Тип ремонта Р-8. Этап 1	ООО "Стротекс"

Этап 2

Схема расположения балок балкона

Схема армирования балконной плиты

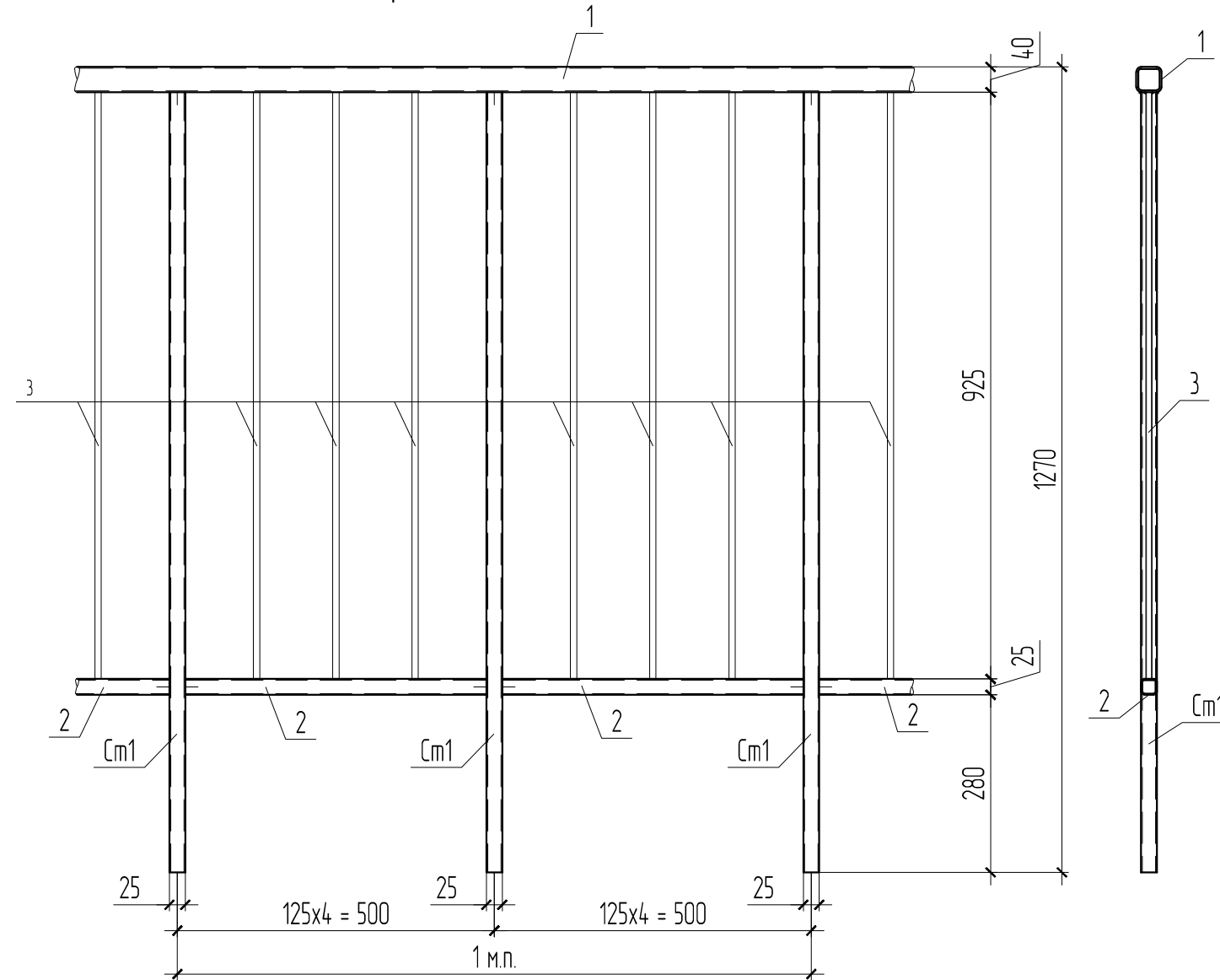
Схема балкона



Взам. инв. №	
Подп. и дата	
Инв. №подл.	

ПД-000146/2018/3-КР-2					
Капитальный ремонт общего имущества многоквартирного дома: Пермский край, г. Березники, ул. Газарина, д. 5					
Изм.	Кол.уч.	Лист	№ док.	Подп.	Дата
ГИП		Савельева		<i>С. Савельева</i>	
Разраб.		Пыхтеева		<i>П. Пыхтеева</i>	
Н.контр.		Плотников		<i>П. Плотников</i>	
Ремонт фасада				Стадия	Лист
Тип ремонта Р-8. Этап 2				Р	8.2
				ООО "Стротекс"	

Ограждение балкона ОБ



Спецификация к ограждению ОБ на 1 м.п.

Поз.	Обозначение	Наименование	Кол.	Масса, ед. кг	Примечание
См1	ГОСТ 2591-88	Сталь квадратная 30x30, l=1230	2	8.69	25.38 кг/м.п.
1	ГОСТ 8639-68	труба 40x3, l=1000	1	3.26	
2	ГОСТ 8639-68	труба 25x2, l=475	2	0.66	
3	ГОСТ 2590-2006	Сталь круглая Ø10, l=925	6	0.57	

Примечание:

- Сварные швы выполнять ручной сваркой электродами Э42 по ГОСТ 9467-75* в соответствии с требованиями ГОСТ 5264-80*. Все неоговоренные катеты угловых сварных швов принимать по наименьшей толщине свариваемых элементов.
- Длина ограждения на один балкон 4,3м. Общее количество балконов 15шт.
- Выполнить покрытие ограждения антикоррозионными составами за 2 раза грунтовкой ГФ-21 и эмалью ПФ-115 площадь покрытия 0.7м² на 1 м.п. ограждения

Взам. инв. №	
Подп. и дата	
Инв. №подл.	

						ПД-000146/2018/3-КР-2			
						Капитальный ремонт общего имущества многоквартирного дома: Пермский край, г. Березники, ул. Газарина, д. 5			
Изм.	Кол.уч.	Лист	№ док.	Подп.	Дата	Ремонт фасада	Стадия	Лист	Листов
ГИП		Савельева		<i>С. Савельева</i>			Р	9	
Разраб.		Пыхтеева		<i>П. Пыхтеева</i>		Ограждение балкона ОБ	ООО "Стротекс"		
Н.контр.		Плотников		<i>А. Плотников</i>					

Тип ремонта Р-9

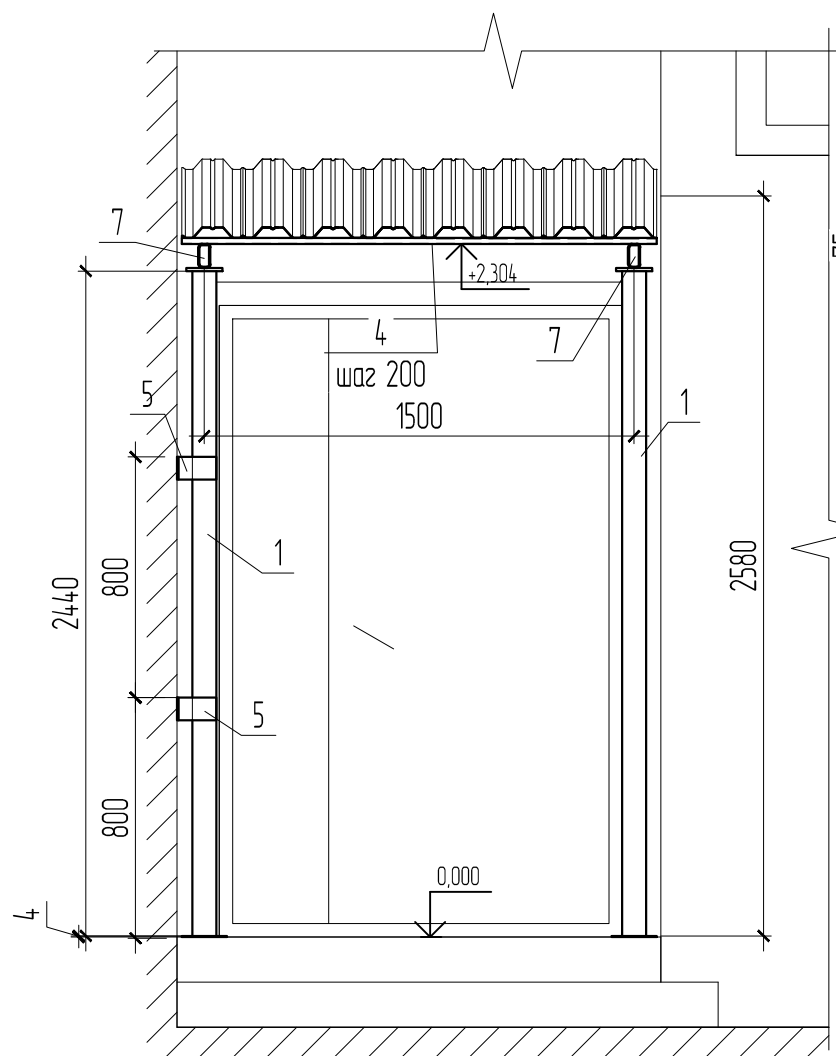


Схема расположения несущих балок покрытия козырька

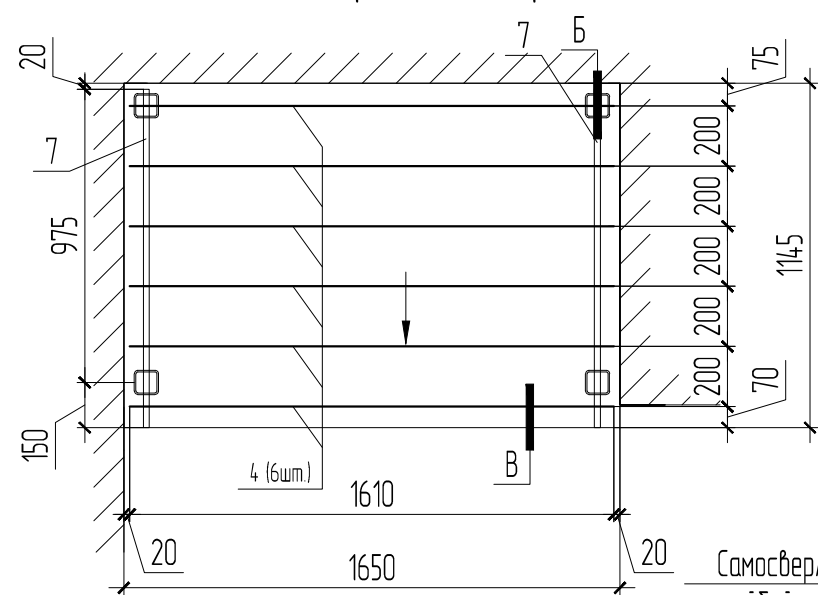
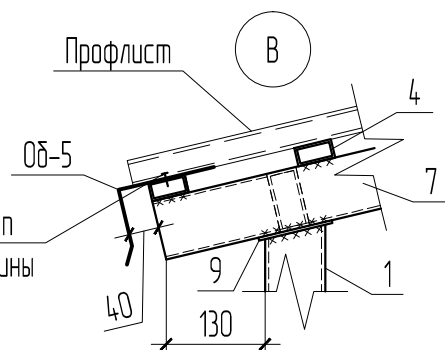
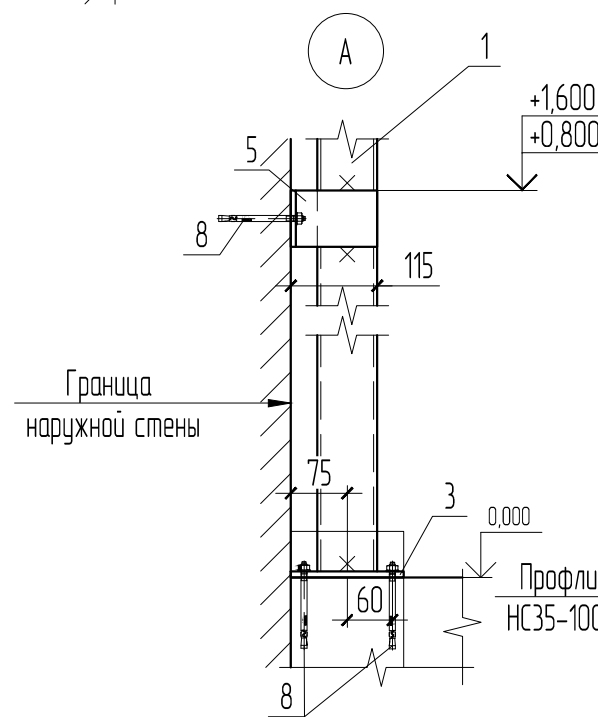
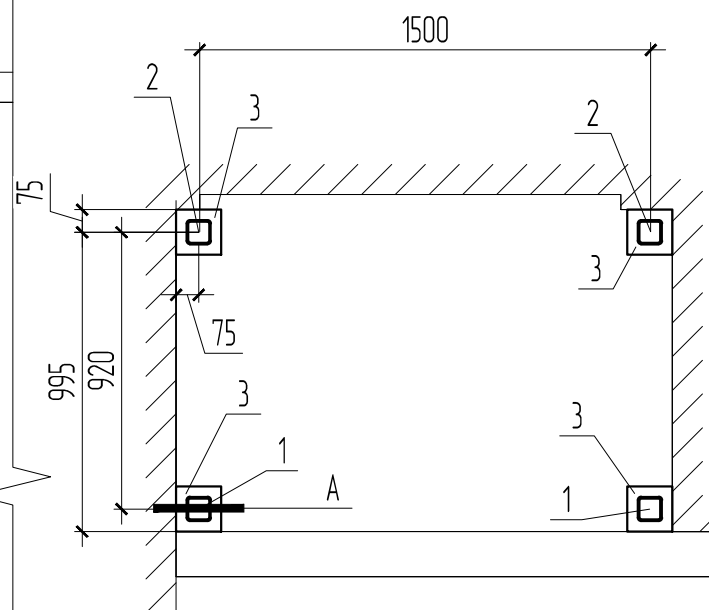


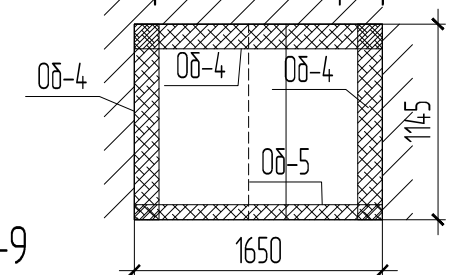
Схема расположения опорных стоек козырька



Спецификация к типу ремонта Р-9

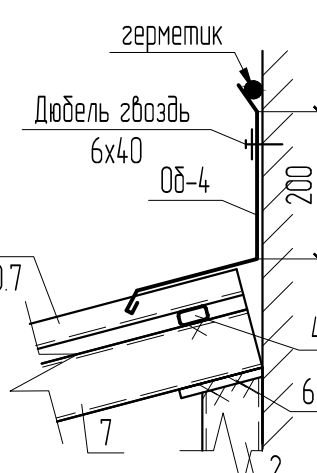
Поз.	Обозначение	Наименование	Кол.	Масса ед., кг	Примечание
1	ГОСТ 8639-82	труба кв. 80x5 l=2440 шт.	2	28.79	
2	ГОСТ 8639-82	труба кв. 80x5 l=2580, шт.	2	30.70	
3	ГОСТ 19903-74	-150x8, l=150	4	1.41	
4	ГОСТ 8645-68	Труба 40x20x2, l=1610	6	2.74	
5	ГОСТ 8509-93	L50x5 l=365	4	1.36	
6	ГОСТ 19903-2015	-120x8, l=120	4	0.90	
7	ГОСТ 8645-68	Труба 80x40x3, l=1130	2	5.95	
8	ГОСТ 28778-90	Болт распорный МР 12x100	20		
		Профлист НС35-100-0.7 м ²	190		
		Винты самонарезающие с уплотнительной прокладкой 4.8x35мм, шт.	20		
Об-4		Сталь листовая оцинкованная t=0.7мм, L=450мм, м.п.	3.94		
Об-5		Сталь листовая оцинкованная t=0.7мм, L=240мм, м.п.	1.65		

Схема раскладки профлиста



Краткие указания к типу ремонта Р-9

1. Установить стальной каркас проектируемых козырьков на существующее бетонное крыльцо.
2. Выполнить обработку и окраску металлических конструкций грунтовкой ГФ21 и краской ПФ-115 за 2 раза. Площадь поверхности стальных элементов для антикоррозионной защиты за один раз составляет 7.5 м².
3. Общее количество козырьков - 1шт.
4. Монтажные сварные швы выполнить ручной сваркой электродами Э42 по ГОСТ 9467-75* в соответствии с требованиями ГОСТ 5264-80*. Все неоговоренные катеты сварных швов принимать по наименьшей толщине свариваемых элементов



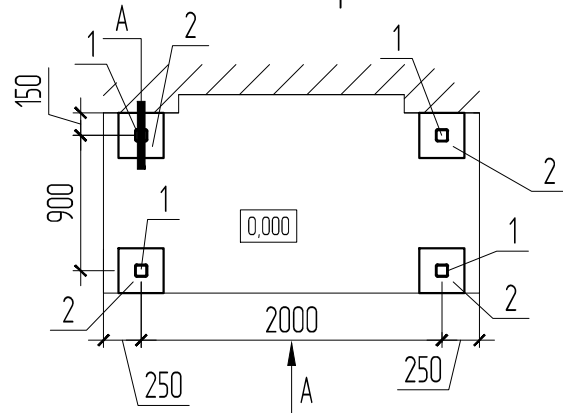
Взам. инв. №	
Подп. и дата	
Инв. №подл.	

ПД-000146/2018/3-КР-2					
Капитальный ремонт общего имущества многоквартирного дома: Пермский край, г. Березники, ул. Газарина, д. 5					
Изм.	Кол.уч.	Лист	№ док.	Подп.	Дата
ГИП		Савельева		<i>С. Савельева</i>	
Разраб.		Пыхтеева		<i>П. Пыхтеева</i>	
Н.контр.		Плотников		<i>П. Плотников</i>	
Ремонт фасада				Стадия	Лист
Тип ремонта Р-9				Р	10
				Листов	
				000 "Стротекс"	

Тип ремонта Р-10

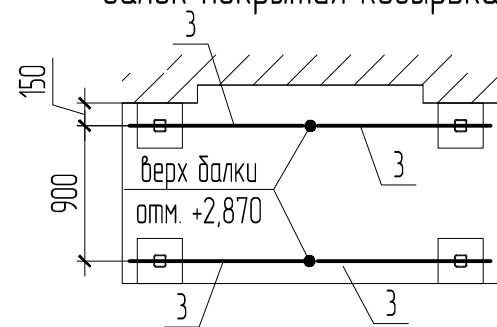
Спецификация к типу ремонта Р-10

Схема расположения опорных стоек козырька



Вид А

Схема расположения несущих балок покрытия козырька



Б

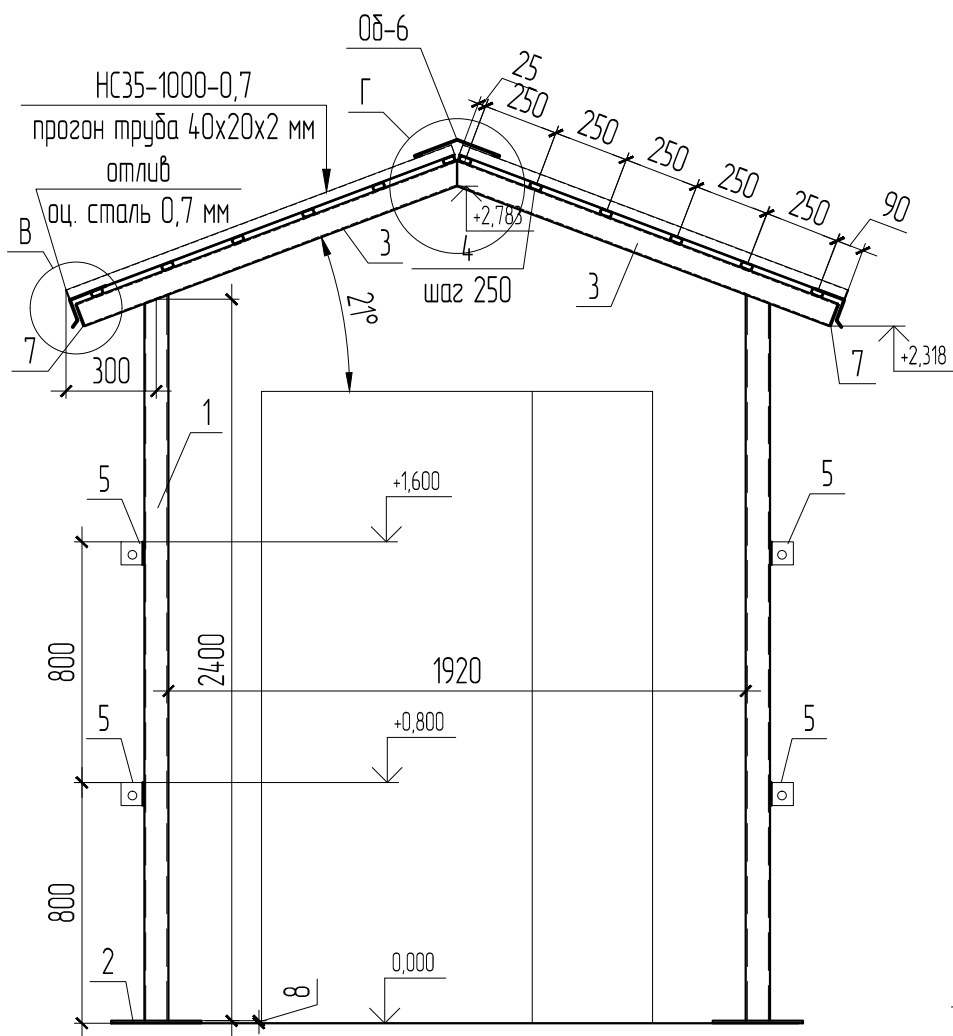
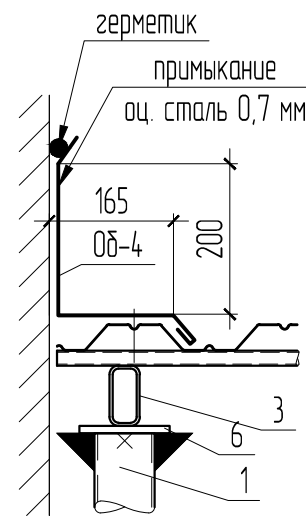


Схема расположения несущих балок покрытия козырька

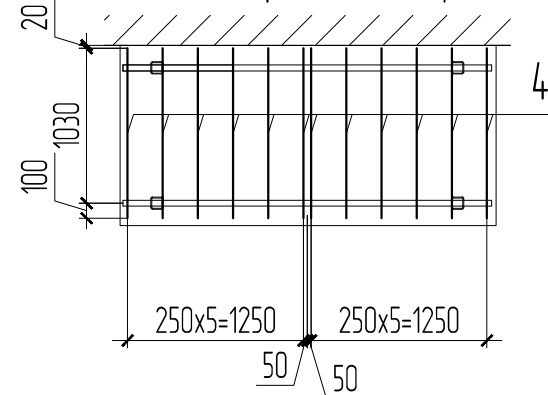
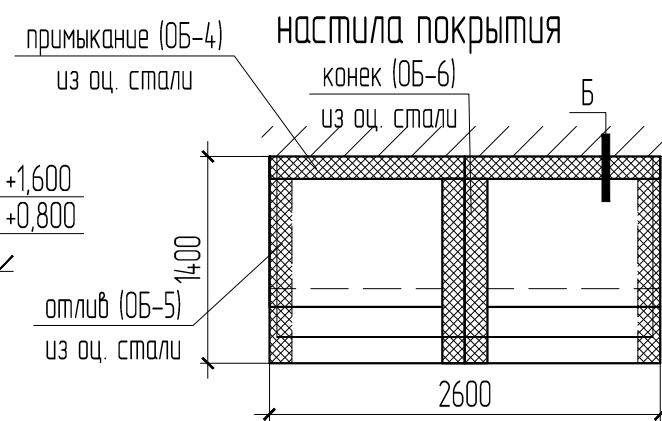


Схема расположения профилированного



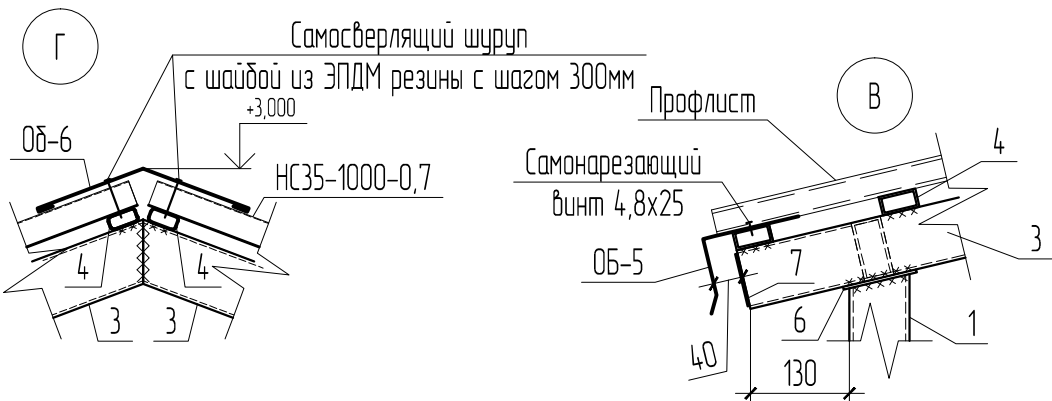
Краткие указания к типу ремонта Р-10

1. Выполнить демонтаж существующего стального козырька общей площадью 2 м²,
2. Выполнить обработку и окраску металлических конструкций грунтовкой ГФ21 и краской ПФ-115 за 2 раза. Площадь поверхности стальных элементов для антикоррозионной защиты за один раз составляет составляет 7,5 м².
3. Общее количество козырьков подлежащих замене - 1шт.
4. Монтажные сварные швы выполнить ручной сваркой электродами Э42 по ГОСТ 9467-75* в соответствии с требованиями ГОСТ 5264-80*. Все неоговоренные катеты сварных швов принимать по наименьшей толщине свариваемых элементов.

Поз.	Обозначение	Наименование	Кол.	Масса ед., кг	Примечание
1	ГОСТ 8639-82	труба кв. 80x5 l=2400 шт.	4	34.97	
2	ГОСТ 19903-2015	300x8, l=300	4	5.65	
3	ГОСТ 8645-86	труба 80x40x3, l=1365	4	7.17	
4	ГОСТ 8645-86	труба 50x25x3, l=1130	12	3.53	
5	ГОСТ 8509-93	L 50x4 l=230	4	0.72	
6	ГОСТ 19903-2015	-120x8, l=120	4	0.90	
7	ГОСТ 19903-2015	-50x4, l=90	4	0.14	
8	ГОСТ 28778-90	Болт распорный МР 12x100	20		
		Профлист НС35-100-0,7 м ²	3.78		
		Винты самонарезающие с уплотнительной прокладкой 4.8x35мм, шт.	30		
ОБ-4		Сталь листовая оцинкованная t=0.7мм, L=450мм, м.п.	2.75		
ОБ-5		Сталь листовая оцинкованная t=0.7мм, L=240мм, м.п.	2.80		
ОБ-6		Сталь листовая оцинкованная t=0.7мм, L=720мм, м.п.	1.40		

ПД-000146/2018/3-КР-2					
Капитальный ремонт общего имущества многоквартирного дома: Пермский край, г. Березники, ул. Газарина, д. 5					
Изм.	Кол.уч.	Лист	№ док.	Подп.	Дата
ГИП		Савельева		<i>С. Савельева</i>	
Разраб.		Пыхтеева		<i>П. Пыхтеева</i>	
Н.контр.		Плотников		<i>А. Плотников</i>	
Ремонт фасада				Стадия	Лист
Тип ремонта Р-10				Р	11
				Листов	
				000 "Стротекс"	

Взам. инв. №	
Подп. и дата	
Инв. № подл.	

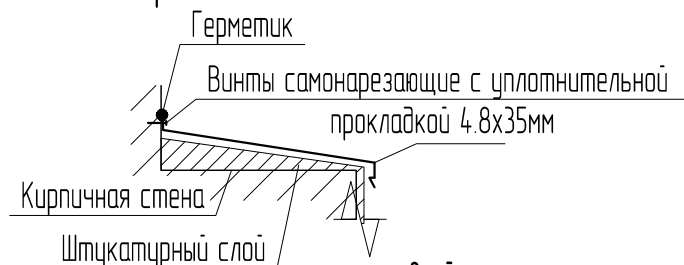


Ведомость отделок из листовой стали

Ведомость отделок из листовой стали

Поз.	Эскиз	Поз.	Эскиз
0Б-1		0Б-4	
0Б-2		0Б-5	
0Б-3		0Б-6	

Крепление отлива



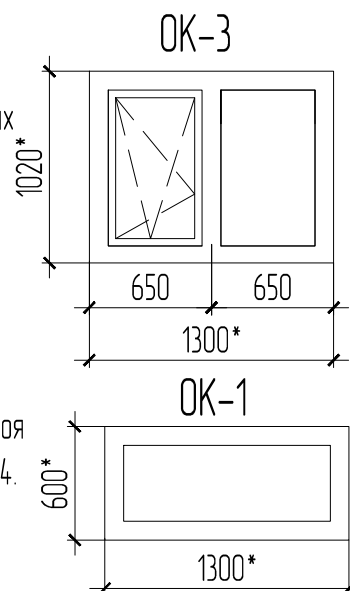
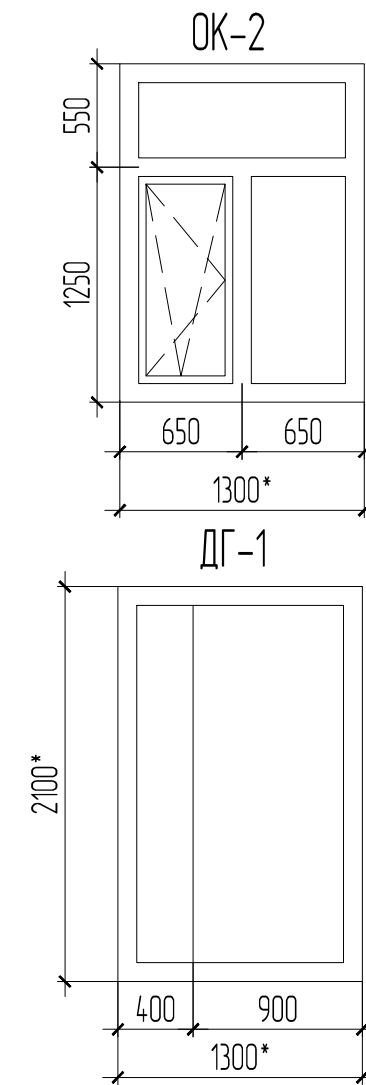
Спецификация отделок из листовой стали

Поз.	Обозначение	Наименование	Кол.	Масса ед., кг	Примечание
0Б-1	отлив для окон	Сталь листовая оцинкованная t=0.7мм, L=245мм, м.п.	233		
		Винты самонарезающие с уплотнительной прокладкой 4.8x35мм, шт.	920		
		Герметизация стыков между кирпичной стеной и отливами, м.п.	460		на все отливы

Замена окон

Краткие указания к типу ремонта Р-11

1. Выполнить демонтаж существующих оконных и дверных проемов лестничной клетки.
2. Выполнить установку окон и дверей согласно спецификации.
3. Установить отливы на всех оконных проемах.
4. Выполнить устройство оштукатуривания наружных откосов (140мм) общей длиной 67.46м.п. (S=9.4м²) с последующей окраской и выравнивания штукатурного слоя внутренних откосов (400мм S=27м²) и окраской ВД-АК-14.
5. Общий вес окон согласно прайсу "Амега" составляет 943.9кг.



Ведомость объемов работ

№	Наименование	Ед. изм.	Кол.
1	Установка в жилых и общественных зданиях оконных блоков из ПВХ профилей глухих	м ²	3.12
2	Установка в жилых и общественных зданиях оконных блоков из ПВХ профилей: поворотных (откидных, поворотно-откидных)	м ²	26.36
3	Установка металлических дверных блоков в готовые проемы	м ²	8.19
4	Установка подоконных досок шириной 500мм	м.п.	22.10

Спецификация к типу ремонта Р-11 (на все участки ремонта)

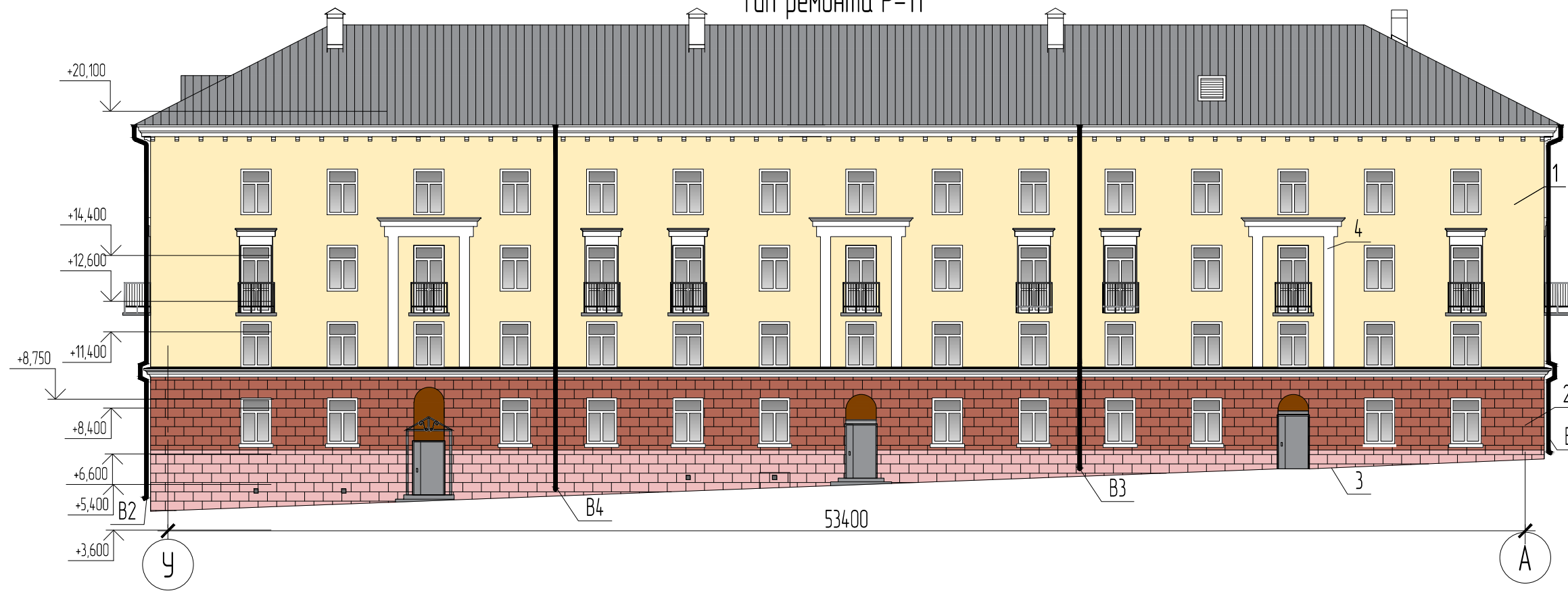
Поз.	Обозначение	Наименование	Кол.	Масса	Примеч.
1	Прайс лист "Амега"	Окна ОК-1, 600x1300 мм, шт.	4	943.90	0.78
2	Прайс лист "Амега"	Окна ОК-2, 1800x1300 мм, шт.	9		2.34
3	Прайс лист "Амега"	Окна ОК-3, 1020x1300 мм, шт.	4		1.32
4	ГОСТ 31173-2016	Дверь ДГ-1, 2100x1300 мм, шт.	3		

ПД-000146/2018/3-КР-2

Капитальный ремонт общего имущества многоквартирного дома:
Пермский край, г. Березники, ул. Газарина, д. 5

Изм.	Кол.уч.	Лист	№ док.	Подп.	Дата	Стадия	Лист	Листов
ГИП		Савельева		<i>Савельева</i>		Р	12	
Разраб.		Пыхтеева		<i>Пыхтеева</i>				
Н.контр.		Плотников		<i>Плотников</i>		Ведомость отделок из листовой стали		

Тип ремонта Р-11



Указания к окраске фасада

1. Перед началом окраски фасадов должна быть устроена кровля, карнизные свесы и козырьки над входами; закончены работы по устройству всех конструкций полов балконов и лоджий, а вокруг здания выполнена отмостка; покрыты оцинкованным железом или листовым алюминием слобы оконных проёмов и выступающие архитектурные детали на фасадах зданий; заделаны стыки и швы стеновых блоков и панелей; установлены все крепления приборов водосточных труб, а также пожарные лестницы; отремонтированы кирпичная кладка стен, оконные переплёты и наружные двери; сняты вывески, рекламные объявления, подвесные витрины и другие предметы, мешающие производству работ; защищены детали фасадов, которые могут быть повреждены во время производства работ; отремонтирована электропроводка, а также сети слаботочных устройств, размещённые на фасаде здания; проверена изоляция на всех оттяжках трамвайных и троллейбусных проводов, прикрепляемых к ремонтируемому дому; ограждены проходы для пешеходов.
2. Поверхности, подготовленные к окраске, должны быть сухими, ровными и чистыми. Влажность окрашиваемых поверхностей не должна превышать: для оштукатуренных и кирпичных - 5 %, бетонных - 4 %.
3. До окраски фасада подготавливаются окрашиваемые поверхности. При подготовке поверхностей фасада производится удаление отслоившихся окрасочных слоёв механическим способом - скребками, шпателями, дисками и прочими инструментами. При частичном удалении окрасочных слоёв поверхности фасада промываются от копоти, грязи и пыли. Полное удаление старого многослойного покрытия выполняется с помощью химических смывок, растворяющих и разрыхляющих старые окрасочные слои. После вспучивания старой краски производится её очистка шпателями, скребками и промывкой сильной струёй паровоздушной смеси. Выполняется расшивка трещин по штукатурному слою. Поверхности перед окраской обязательно грунтуются специальной грунтовкой или более жидкой краской. Окраска поверхности производится в два слоя.



Спецификация к окраске фасада

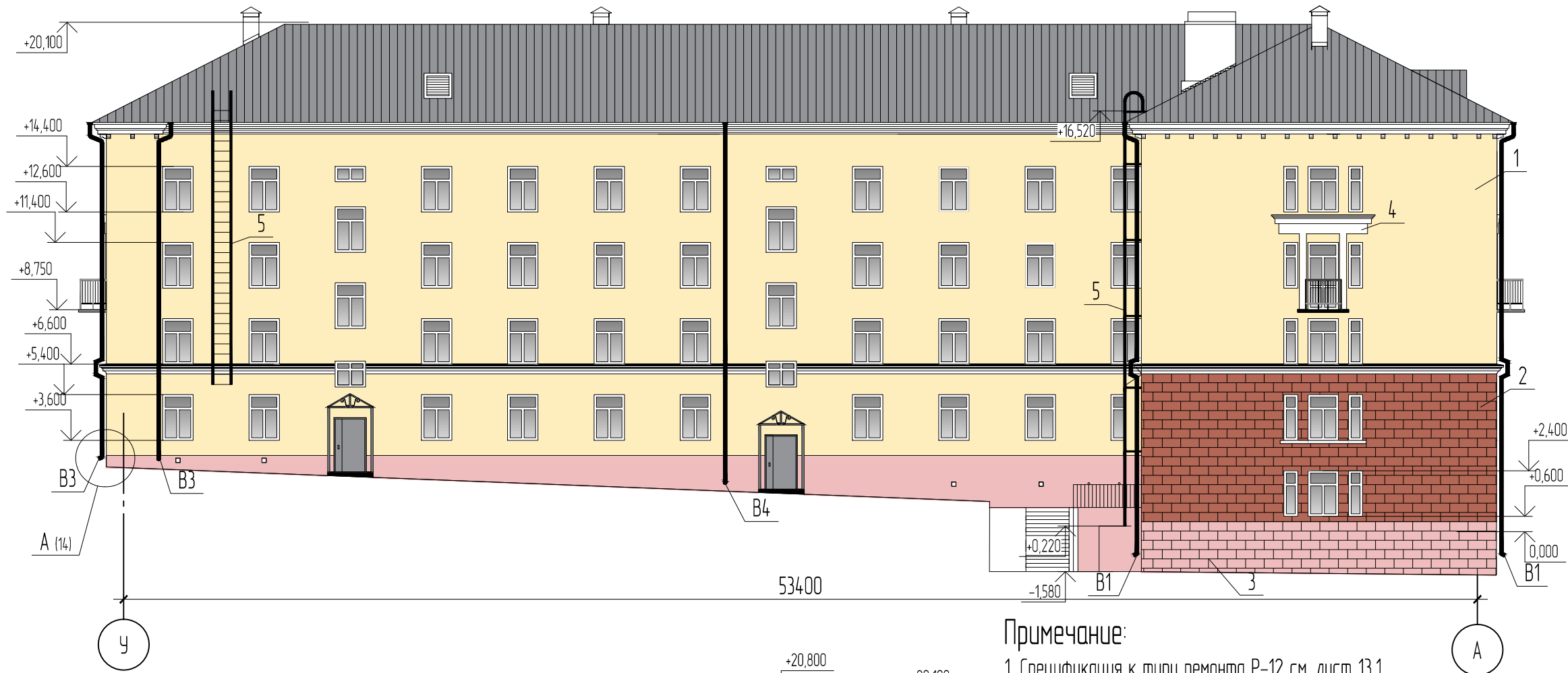
Поз.	Элементы здания	Эталон цвета	Материал отделки	Примечание
1	Основное поле стен, в т.ч. декоративные элементы		перхлорвиниловая фасадная краска ХВ-161, RAL 1015, м ²	1438
2	Основное поле стен		перхлорвиниловая фасадная краска ХВ-161, RAL 2013, м ²	312
3	Основное поле стен, в том числе и двери Дз-1		перхлорвиниловая фасадная краска ХВ-161, RAL 3015, м ²	340

Примечание:

1. Водосточную систему В1-В5 см. лист 14.
2. Окраску фасадов согласовать с собственниками и управляющей компанией
3. Площадь фасада для установки лесов S=2430м²

ПД-000146/2018/3-КР-2					
Капитальный ремонт общего имущества многоквартирного дома: Пермский край, г. Березники, ул. Газарина, д. 5					
Изм.	Кол.ч.	Лист	№ док.	Подп.	Дата
ГИП		Савельева			
Разраб.		Пыхтеева			
Н.контр.		Плотников			
				Стадия	Лист
				Р	13.1
				Листов	2
				000 "Стротекс"	

Взам. инв. №
Подп. и дата
Инв. № подл.



Краткие указания к типу ремонта Р-11.

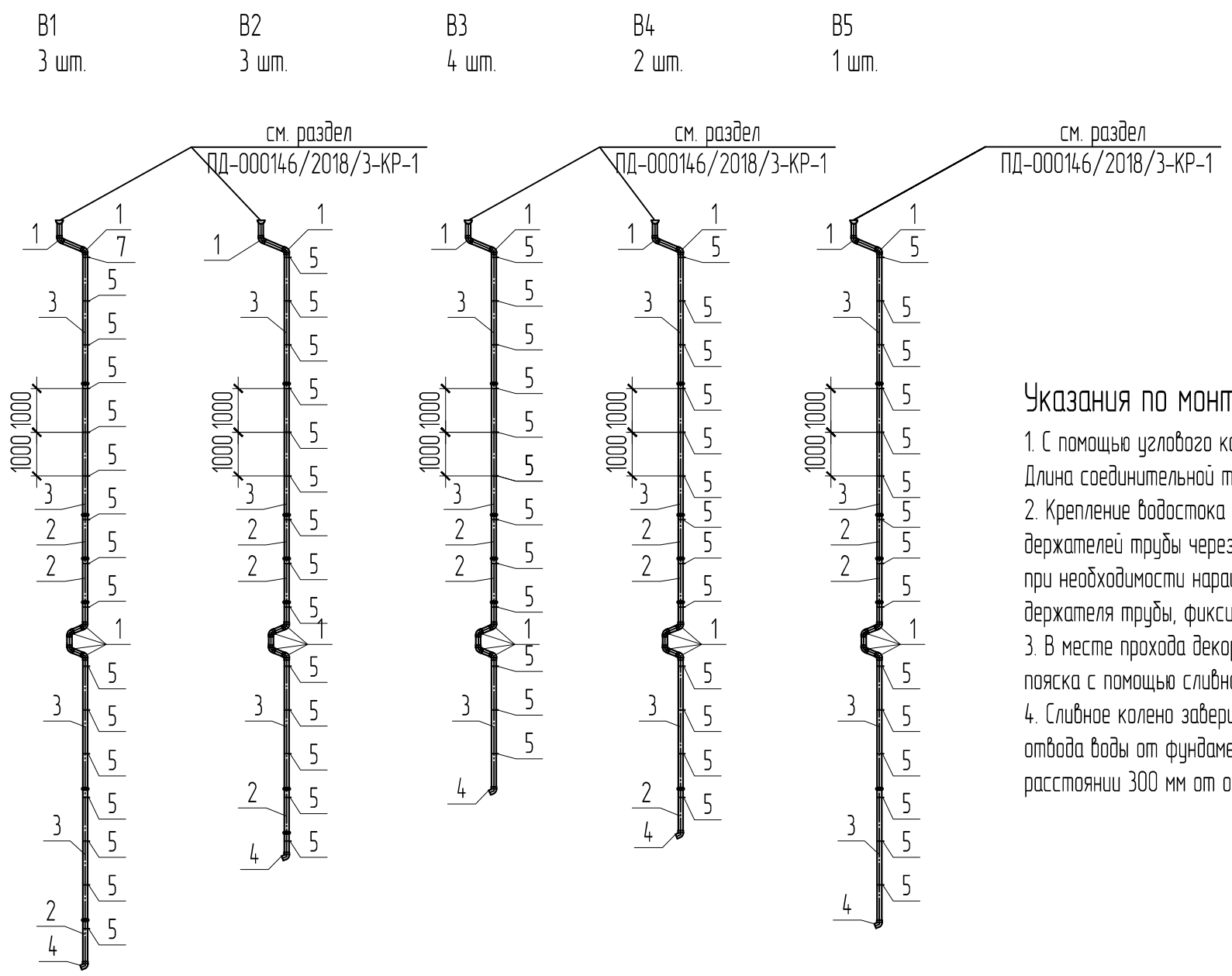
1. Выполнить обработку поверхности ЛАЭС "грунтовка глубокого проникновения" в один слой, расход 0,2 кг/м.
2. Выполнить окраску фасада кремнийорганическими красками.
3. Выполнить устройство водосточной системы В1-В5.

Примечание:

1. Спецификация к типу ремонта Р-12 см. лист 13.1.
2. Водосточную систему В1-В5 см. лист 14.
3. Окраску фасадов согласовать с собственниками и управляющей компанией.

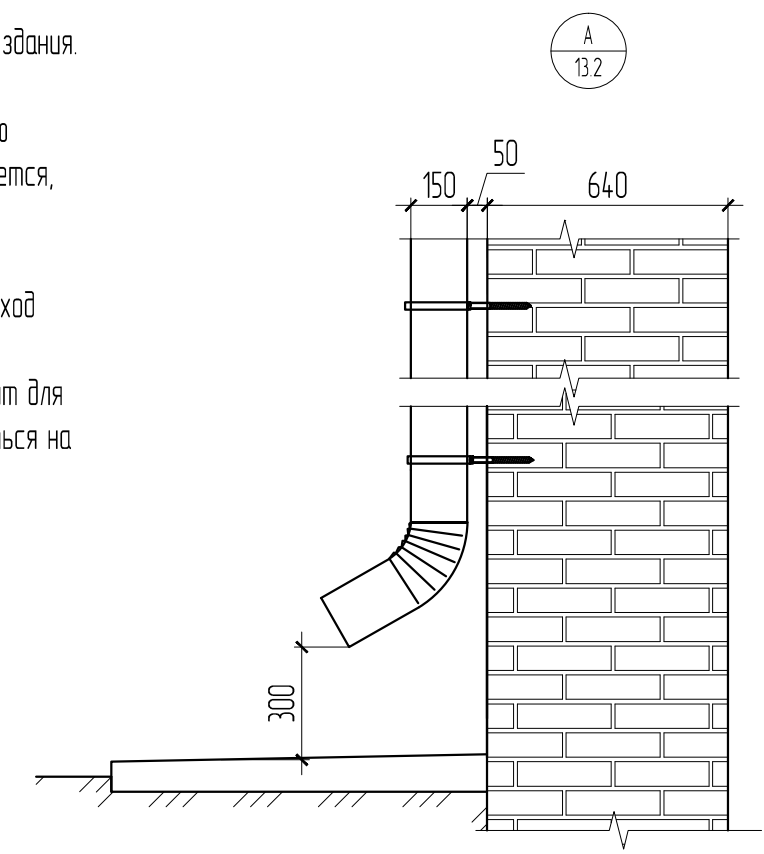


						ПД-000146/2018/3-КР-2			
						Капитальный ремонт общего имущества многоквартирного дома: Пермский край, г. Березники, ул. Газарина, д. 5			
Изм.	Кол.чч.	Лист	№ док.	Подп.	Дата	Ремонт фасада	Стадия	Лист	Листов
ГИП		Савельева		<i>С. Савельева</i>			Р	13.2	2
Разраб.		Пыхтеева		<i>П. Пыхтеева</i>		Тип ремонта Р-11	ООО "Стротекс"		
Н.контр.		Плотников		<i>П. Плотников</i>					



Указания по монтажу водостока.

1. С помощью углового колена создать переход к стене здания. Длина соединительной трубы определяется по месту.
2. Крепление водостока к стене выполняется с помощью держателей трубы через каждые 1000мм. Труба вымеряется, при необходимости наращивается в месте установки держателя трубы, фиксируется замком.
3. В месте прохода декоративного пояса выполнить обход пояса с помощью сливного колена.
4. Сливное колено завершает водосточную трубу, служит для отвода воды от фундамента здания; должно располагаться на расстоянии 300 мм от отмостки здания.

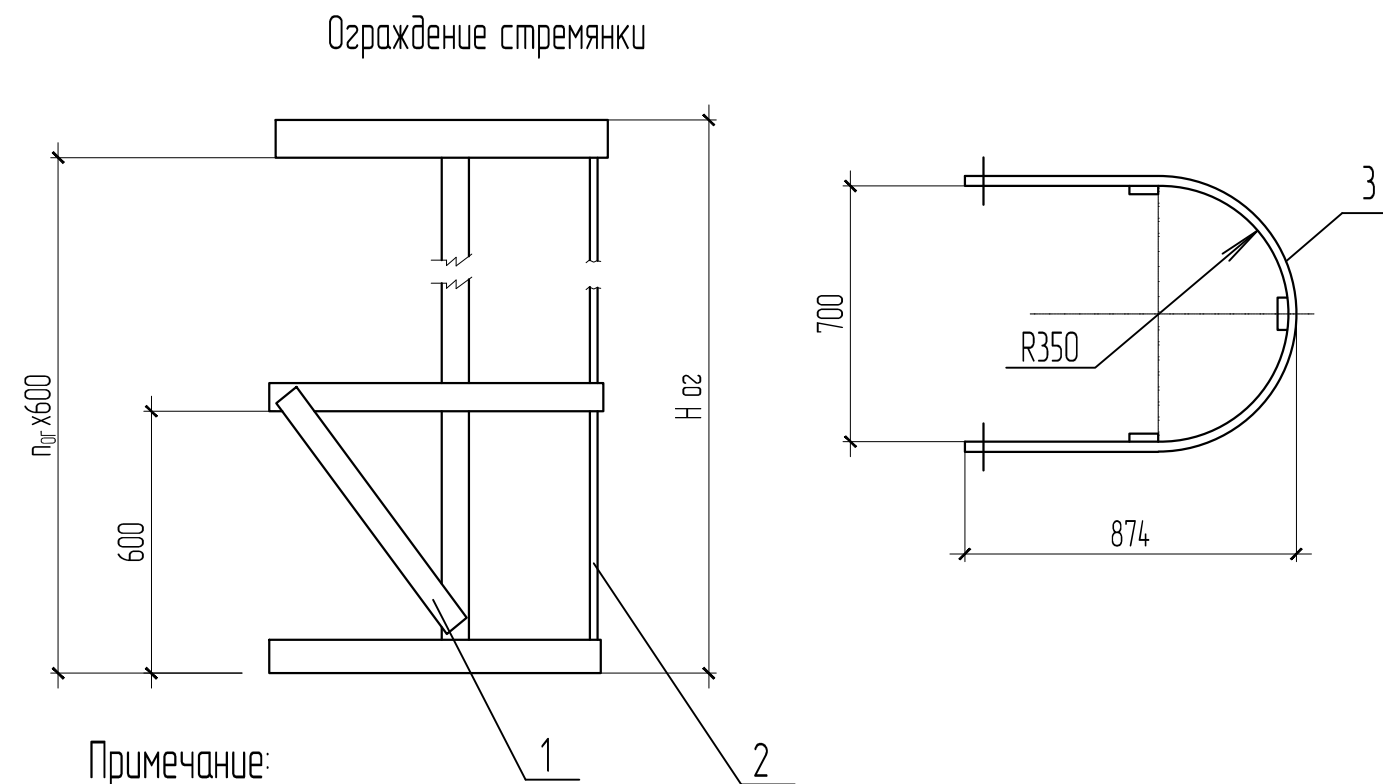
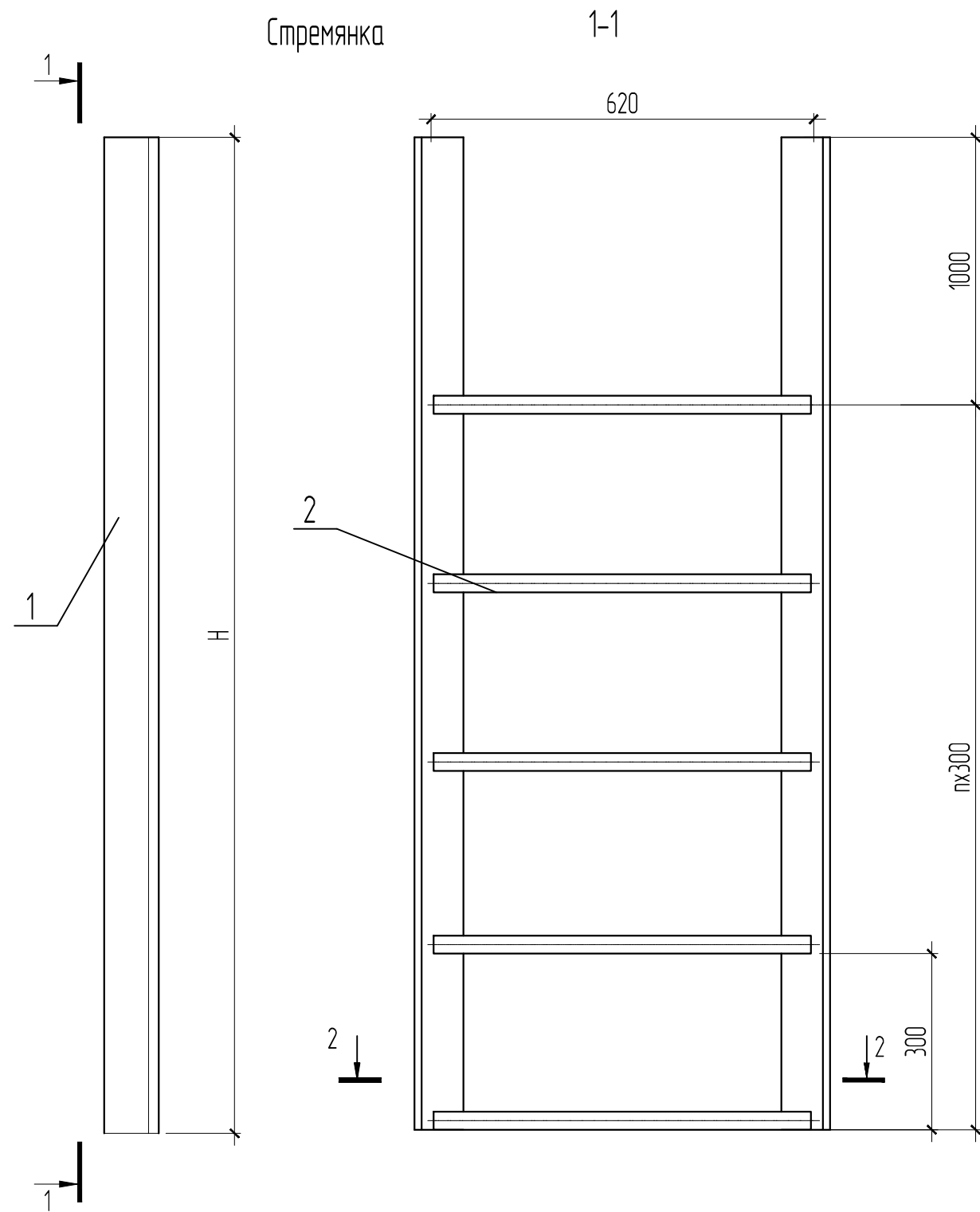


Спецификация элементов водосточной системы

Поз.	Обозначение	Наименование	Кол.	Масса ед., кг	Примечание
1	каталог МеталлПрофиль	Колено трубы D150 (60°) оцинк.	78		
2	"	Труба водосточная D150 l=1000 мм оцинк.	75		
3	"	Труба водосточная D150 l=3000 мм оцинк.	52		
4	"	Колено трубы сливное D150 оцинк.	13		
5	"	Держатель трубы D150 оцинк.	179		

						ПД-000146/2018/3-КР-2			
						Капитальный ремонт общего имущества многоквартирного дома: Пермский край, г. Березники, ул. Газарина, д. 5			
Изм.	Кол.уч.	Лист	№ док.	Подп.	Дата	Ремонт фасада	Стадия	Лист	Листов
ГИП				Савельева			Р	14	
Разраб.				Пыхтеева		Водосточная система	ООО "Стротекс"		
Н.контр.				Плотников					

Взам. инв. №	
Подп. и дата	
Инв. № подл.	



Примечание:

1. Сварка по ГОСТ 14771-76.
2. Все отв. \varnothing 13 мм кроме оговоренных.
3. Стремянка и ограждение стремянки. Серия 1450.3-7.94. Выпуск 1. Чертежи КМ.
4. Все металлические элементы покрыть антикоррозионными составами за 2 раза ГФ-21, и эмалью ПФ-115. Площадь покрытия 20,5 м².
5. Общее количество лестниц 2шт. спецификация дана на 1 лестницу

Спецификация элементов пожарной лестницы (2шт.)

Поз.	Обозначение	Наименование	Кол.	Масса ед.	Примеч.
<u>Стремянка</u>					
1	ГОСТ 8509-93	уголок 80x80x8, l=16300мм, шт.	2	157.30	
2	ГОСТ 5781-82	\varnothing 18, l=670 мм, шт.	51	1.34	
<u>Ограждение стремянки</u>					
1	ГОСТ 19903-74	-700x40x4, шт.	54	0.88	
2	ГОСТ 19903-74	-40x4, l=16300	1	22.23	
3	ГОСТ 19903-2015	-40x4 L=2145	27	2.69	

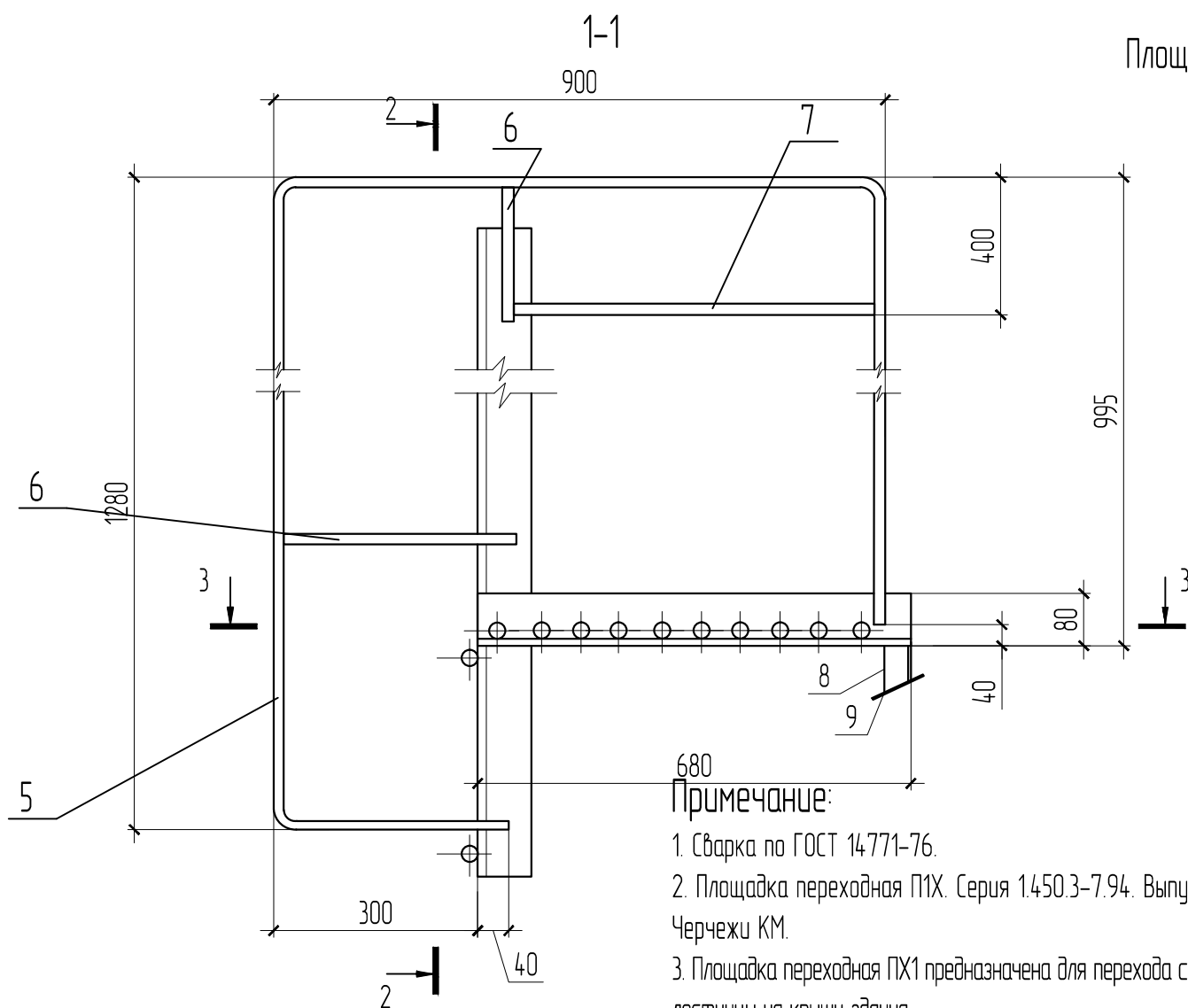
ПД-000146/2018/3-КР-2

Капитальный ремонт общего имущества многоквартирного дома:
Пермский край, г. Березники, ул. Газарина, д. 5

Изм.	Кол.уч.	Лист	№ док.	Подп.	Дата				
ГИП		Савельева		<i>Савельева</i>		Ремонт фасада	Стадия	Лист	Листов
Разраб.		Пыхтеева		<i>Пыхтеева</i>			Р	15	
Н.контр.		Плотников		<i>Плотников</i>		Стремянка и ограждение стремянки	ООО "Стротекс"		

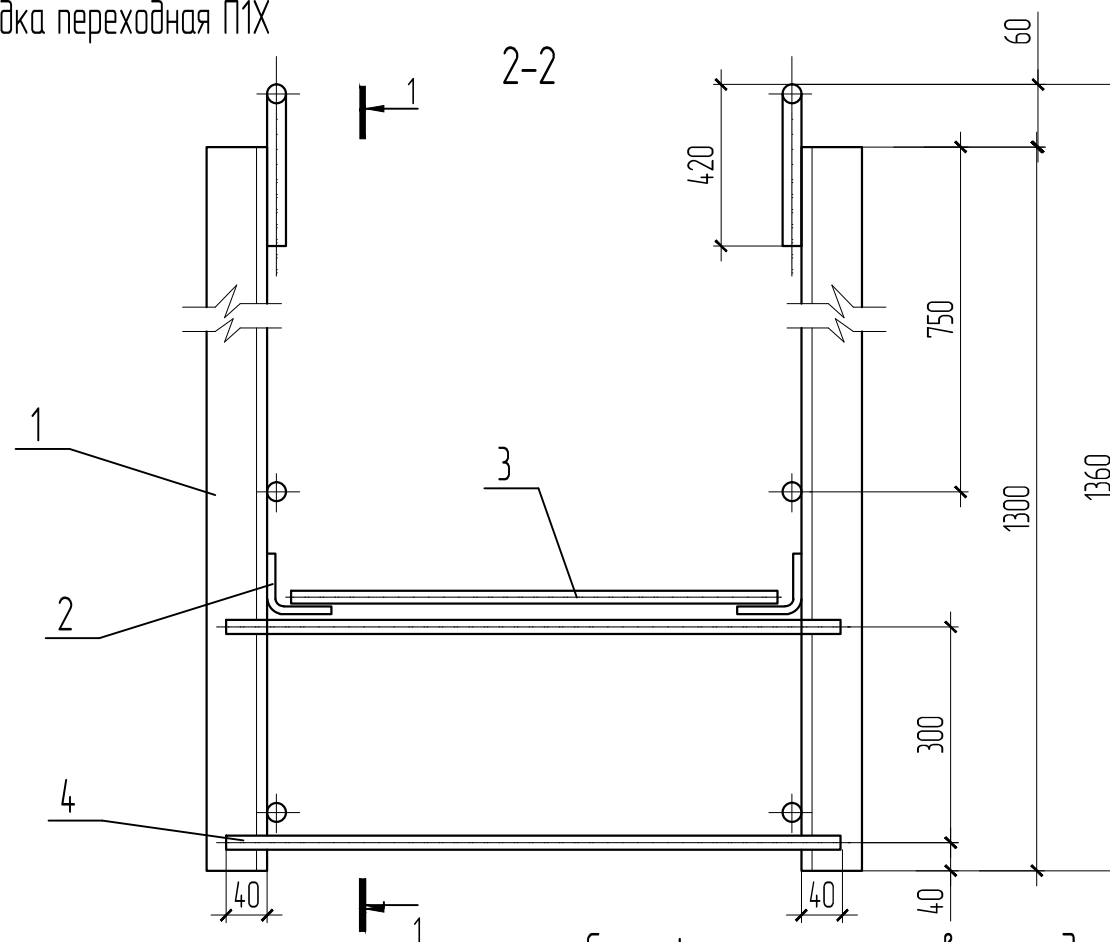
Взам. инв. №	
Подп. и дата	
Инв. № подл.	

Площадка переходная П1Х



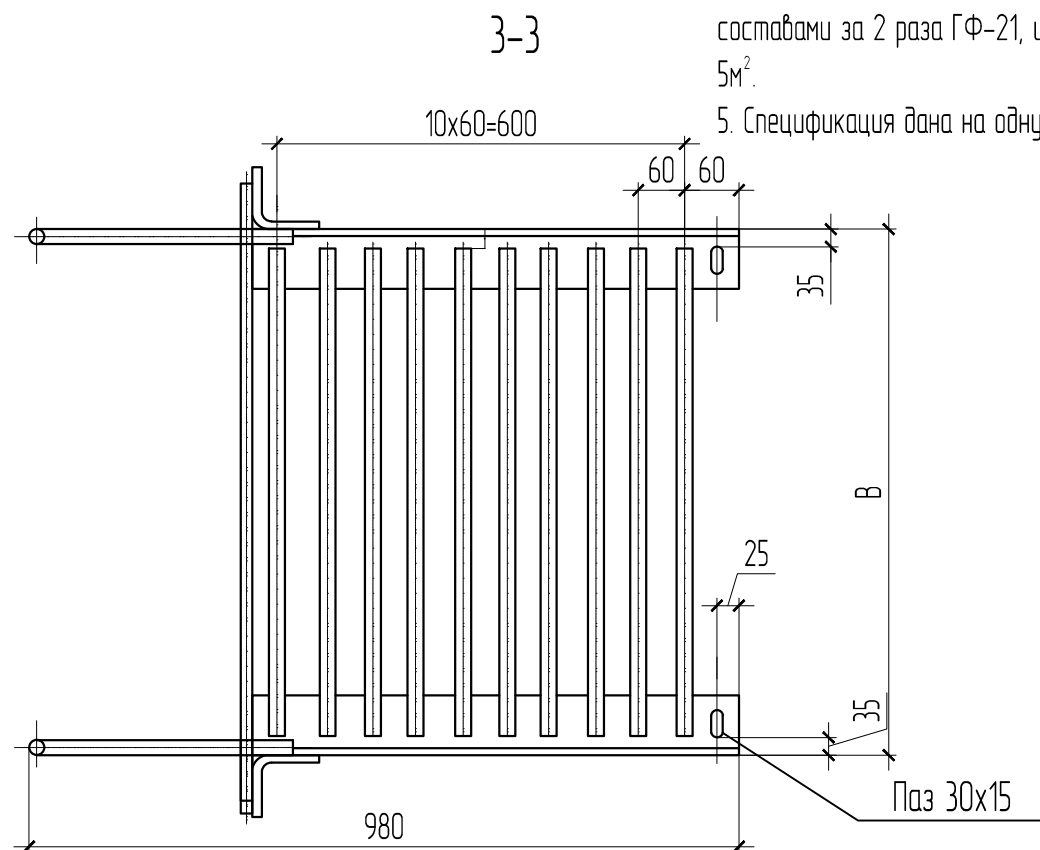
Примечание:

1. Сварка по ГОСТ 14771-76.
2. Площадка переходная П1Х. Серия 1.450.3-7.94. Выпуск 1. Чертежи КМ.
3. Площадка переходная П1Х предназначена для перехода с наружной лестницы на крышу здания.
4. Все металлические элементы покрыть антикоррозионными составами за 2 раза ГФ-21, и эмалью ПФ-115. Площадь покрытия 5м².
5. Спецификация дана на одну площадку. Всего площадок 2шт.



Спецификация элементов площадки (2шт.)

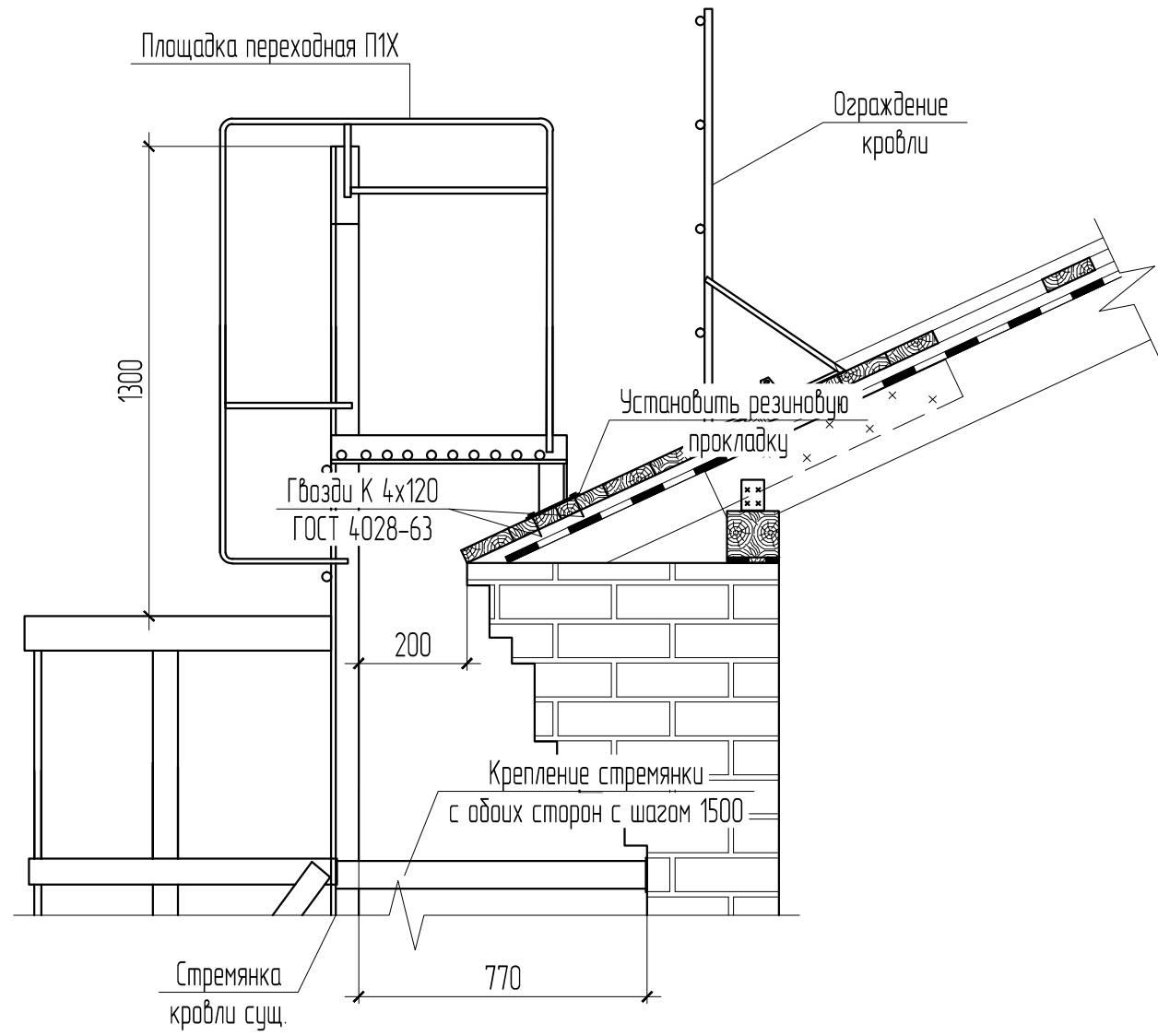
Поз.	Обозначение	Наименование	Кол.	Масса ед.	Примеч.
<u>Площадка</u>					
1	ГОСТ 8509-93	уголок 80x80x5, l=1300 мм	2	7.70	
2	ГОСТ 8509-93	уголок 80x80x5, l=680 мм	2	4.00	
3	ГОСТ 5781-82	∅ 18, l=620 мм	10	1.20	
4	ГОСТ 5781-82	∅ 18, l=780 мм	2	1.60	
5	ГОСТ 5781-82	∅ 18, l=2265 мм	2	4.50	
6	ГОСТ 5781-82	∅ 18, l=320 мм	4	0.60	
7	ГОСТ 5781-82	∅ 18, l=600 мм	2	1.20	
8	ГОСТ 8509-93	уголок 80x80x5, l=100 мм	2	0.97	
9	ГОСТ 19903-2015	-200x100x4, шт.	2	0.63	



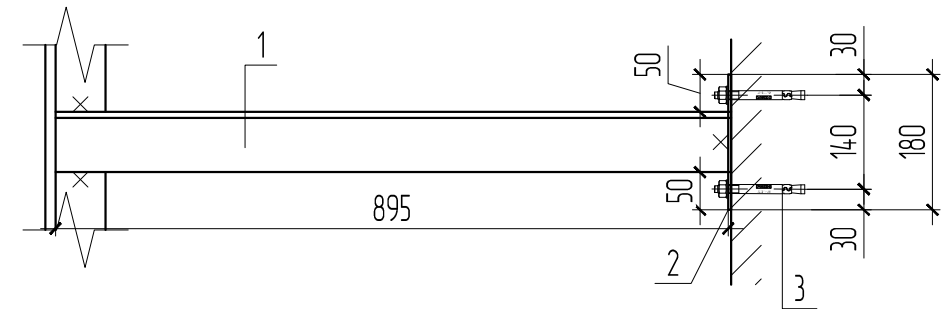
Взам. инв. №	
Подп. и дата	
Инв. №подл.	

ПД-000146/2018/3-КР-2					
Капитальный ремонт общего имущества многоквартирного дома: Пермский край, г. Березники, ул. Газарина, д. 5					
Изм.	Кол.уч.	Лист	№ док.	Подп.	Дата
ГИП		Савельева		<i>С. Савельева</i>	
Разраб.		Пыхтеева		<i>П. Пыхтеева</i>	
Н.контр.		Плотников		<i>А. Плотников</i>	
				Стадия	Лист
				Р	16
				Листов	
				ООО "Стротекс"	

Устройство выхода на кровлю



Крепление стремянки



Спецификация элементов к креплению стремянки (2шт.)

Поз.	Обозначение	Наименование	Кол.	Масса ед.	Примеч.
1	ГОСТ 8509-93	уголок 80x80x5, l=895 мм	20	8.64	
2	ГОСТ 19903-2015	-200x100x4, шт.	20	0.63	
3		Болт распорный МР 12x150, шт.	40		

Примечание:

1. Крепление площадки к обрешетке производить гвоздями.
2. Между подошвой площадки и кровельным покрытием установить резиновую прокладку.
3. Все металлические элементы покрыть антикоррозионными составами за 2 раза ГФ-21, и эмалью ПФ-115. Площадь обработки 6м².

ПД-000146/2018/3-КР-2

Капитальный ремонт общего имущества многоквартирного дома:
Пермский край, г. Березники, ул. Газарина, д. 5

Изм.	Кол.уч.	Лист	№ док.	Подп.	Дата	Ремонт фасада	Стадия	Лист	Листов
ГИП				Савельева			Ремонт фасада	Р	17
Разраб.				Пыхтеева		Устройство выхода на кровлю			
Н.контр.				Плотников					

ООО "Стротекс"

Взам. инв. №	
Подп. и дата	
Инв. № подл.	