







Содержание

- 2 Содержание
- 3 Схема ситуационного плана (на основе М 1:2000)
- 4 Схема планировочной организации земельного участка, совмещенная со схемой транспортной организации территории(на основе М 1:500)
- 5 Фотофиксация существующего положения. Фото 1
- 6 Фотофиксация существующего положения. Фото 2
- 7 Схема развертки фасада
- 8 Перспектива. Вид 1
- 9 Перспектива. Вид 2
- 10 Фотомонтаж
- 11 Схемы фасадов с размещением информационных конструкций (на основе М 1:200)
- 12 Фрагмент фасада (на основе М 1:20)
- 13 Схема плана 1 этажа (на основе М 1:200)
- 14 Схема разреза 1-1, разреза 2-2 (на основе М 1:200)
- 15 Пояснительная записка

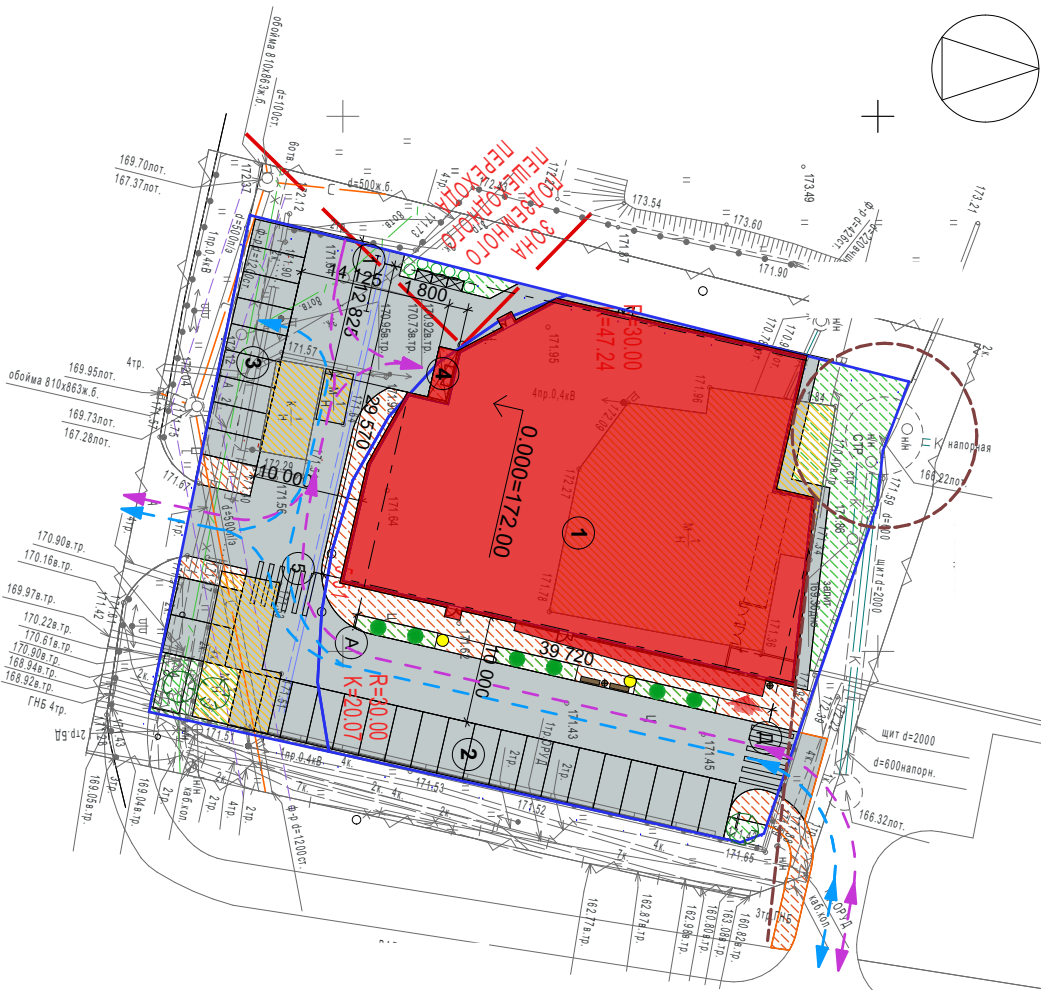


ЭКСПЛИКАЦИЯ ЗДАНИЙ И СООРУЖЕНИЙ

УСЛОВНЫЕ ОБОЗНАЧЕНИЯ

-  - Границы земельного участка
-  - Объект строительства
-  - Столбовые здания
-  - Опорная застройка
-  - Существующие дороги
-  - Зона озеленения

С



№	Наименование	Этаж-Ность	Примечание
1	Торговый центр	1	Проектируемый
2	Зона парковки на 21 м/м		
3	Зона парковки на 9 м/м		
4	Зона разгрузки		

Условные обозначения:

- Граница земельного участка
- Граница благоустройства за пределами земельного участка
- Проектируемое здание
- Здания, подлежащие сносу
- Дороги и м/м, планируемые для обеспечения доступности объекта
- Проектируемые тротуары
- Проектируемое озеленение территории
- - Пути движения транспорта
- - Пути движения грузового транспорта
- - Планируемые пешеходные переходы
- - Проектируемые главные входы
- Охранная зона канализации

Экспликация проектируемых зданий и сооружений.

Технико-экономические показатели (Баланс территории)

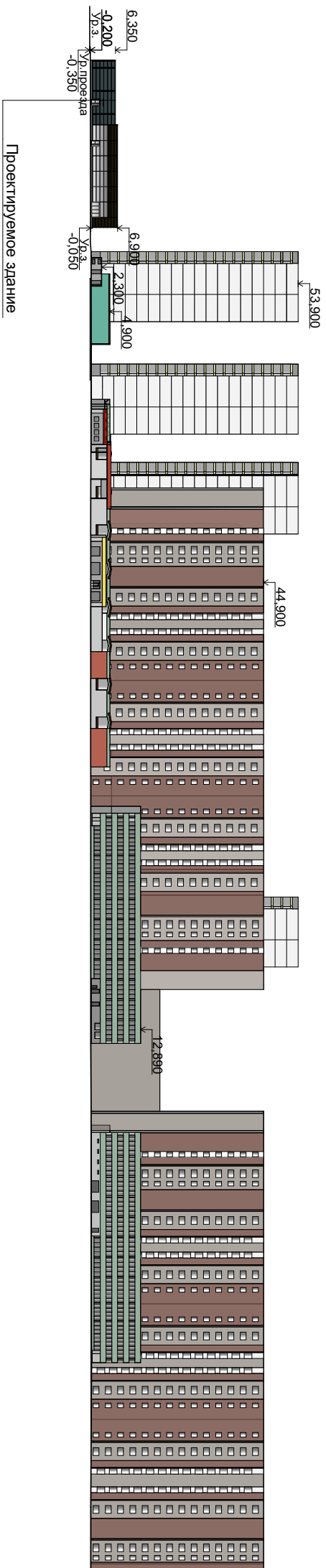
Поз	Наименование.	Площадь	
		м ²	%
1	Площадь выделенного участка, в т.ч.:	2 840	100
		2 040	800
	Площадь застройки	1 173,0	41,3
	Площадь покрытия, площадь тротуаров	1 426,8	50,3
	- площадь покрытия, площадь тротуаров под козырьком (включая в площадь застройки)	19,5	
	Площадь озеленения	240,2	8,4
2	Площадь благоустройства за границей участка:	51,3	
		51,3	
	- Площадь покрытия, площадь тротуаров	51,3	

Ведомость элементов озеленения

№ п/п	Усл. обозн.	Наименование	Возраст	Количество, шт.
1		Тра западная "Вангери"	Высота 0,5 - 3 м	6
2		Акация желтая	Высота 1,0 - 1,5 м	6
3		Газон	h=0,15m	204,9 м ²

Спецификация элементов благоустройства

№	Обозн.	Название	Описание	Кол-во	Общий вид
1.		Урна-пепельница ПАО1 https://lobvuka.ru	Корпус: Оцинкованная сталь, покрытие полимерной краской, Ширина: 38 см, Высота: 120 см	2	
2		Скамейка уличная "Полно"	Материалы: Стальной каркас: Покрыт порошковой краской, Древетина. Цвет: Дуб. Длина: 180 см, ширина: 45 см, Высота: 43 см.	2	
3.		Фонарь уличный "Мегалотис" (или аналог)	Материалы: Стойка: Сталь. Покрытие порошковой полимерной краской. Возвратный свет: Светоотражающий пластик. Штативная сталь. Ударостойкий полимер. Высота 4,5 м.	2	
4.		Контрольный шкаф "Модуль"	Материалы: Оцинкованный металл, покрытие порошковой краской. Оптический 1,25 мм. Размеры: 1500X1000X1460 мм По периметру высечена тупая заплата (или аналог)	3 шт.	





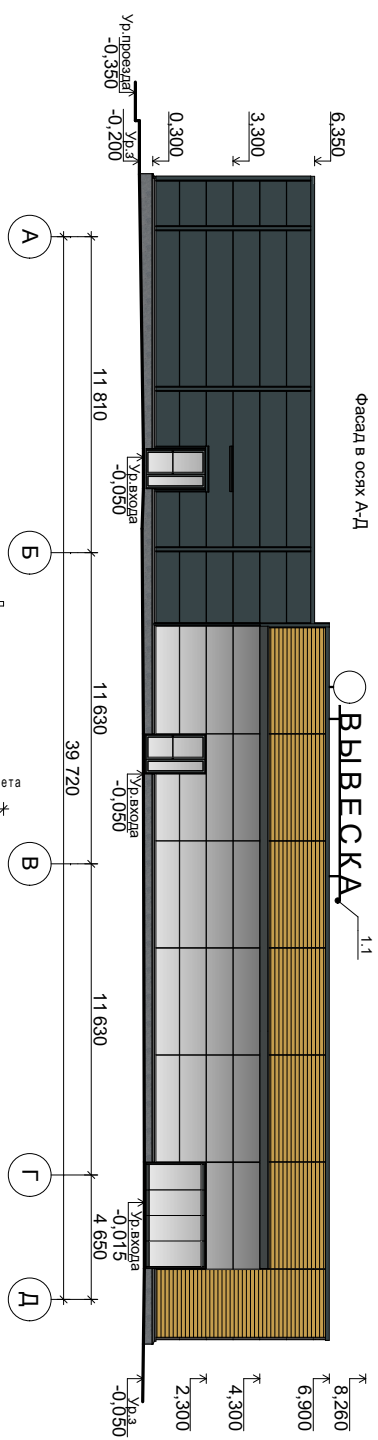








Фасад в осях А-Д

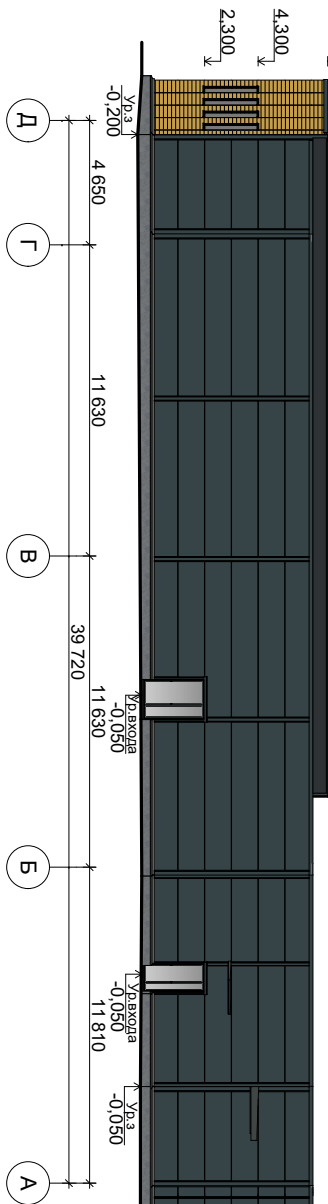


РЫВЕСКА 1:1

Фасад в осях 1-5



Фасад в осях Д-А



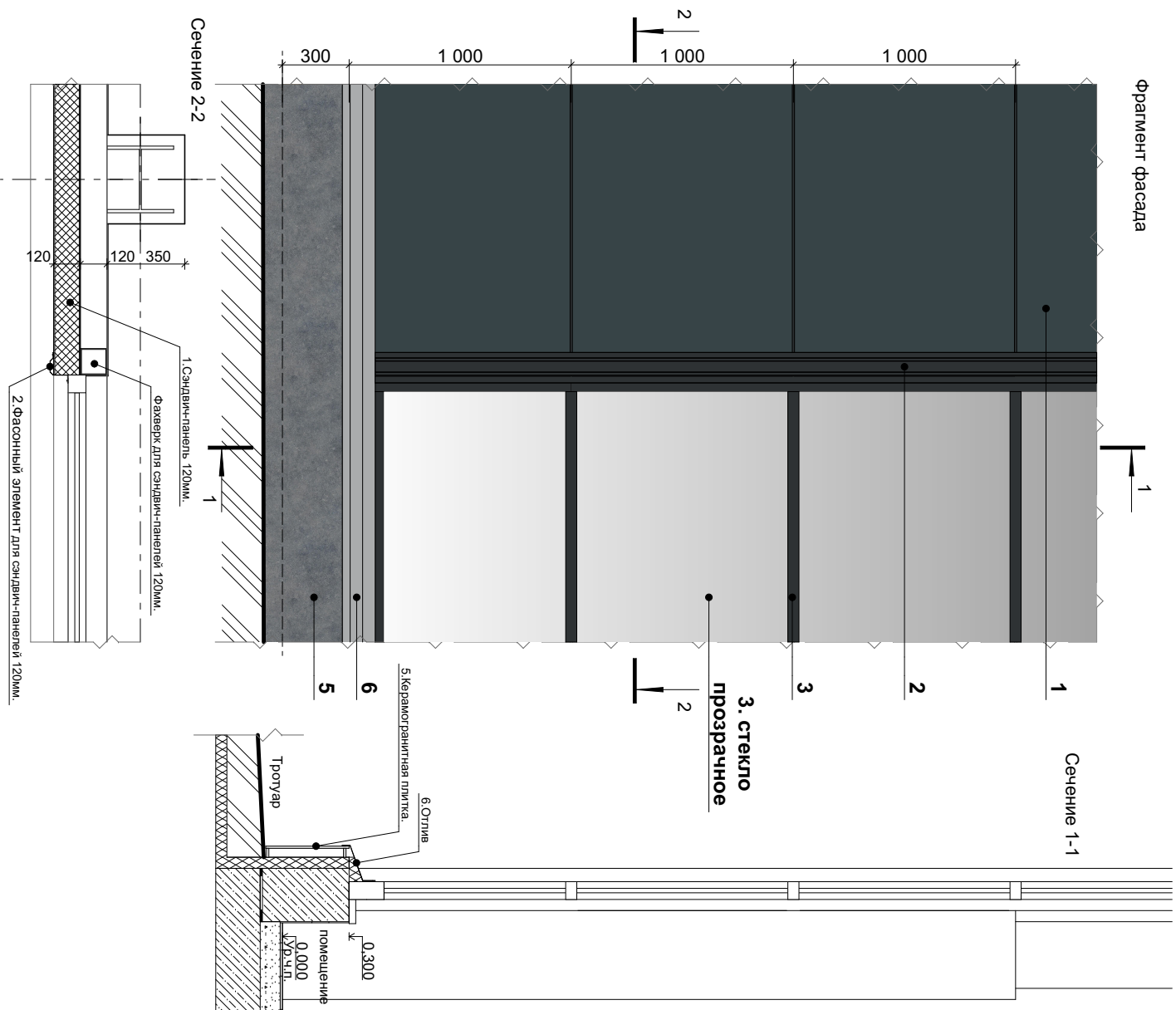
Ведомость материалов отделки фасада

Элементы фасада	Вид отделки	Номер колера	Образец колера	Свойства поверхности	Наимен. материала, производитель	Элементы фасада	Вид отделки	Номер колера	Образец колера	Свойства поверхности	Наимен. материала, производитель
Плоскость стен	Сэндвич-панель (1,0х3м)	RAL-7026		Матовая, гладкая.	ПСБ 120 мм, Терпант	Алюминиевый профиль	RAL-7043		Матовая, гладкая	-	-
Плоскость стен	Панель из ДПК или термостойк.	RAL-1024		Фактура дерева	-	Стеклопакет прозрачный, нетонированный	-		Прозрачная, гладкая	-	-
Фасонные элементы для сэндвич-панелей	Алюминий или сталь	RAL-7026		Глянцевая, гладкая	-	Металл окрашенный	RAL-7043		Матовая, гладкая	-	-
Цоколь	Керамогранит	RAL-7037		Матовая, мелкопористая	У19R 600х600 Улагрес	Перфорированный стальной лист	RAL-7026		Матовая, гладкая	-	-
Входные площадки	Керамогранит	RAL-7039		Матовая, мелкопористая	У19 300х300 Улагрес	Козырек	-		Матовая, гладкая	-	-

Спецификация информационных конструкций

№	Обозн.	Наименование	Размеры, м
1		Световые короба	080х 8,50
	1,1		

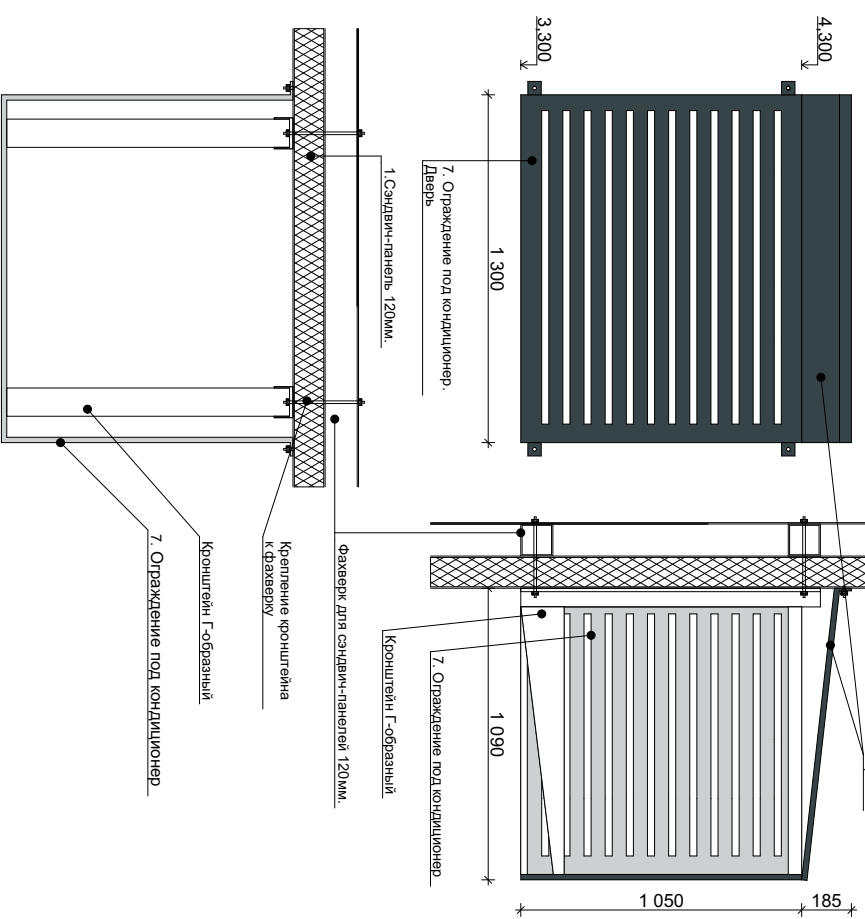
Фрагмент фасада

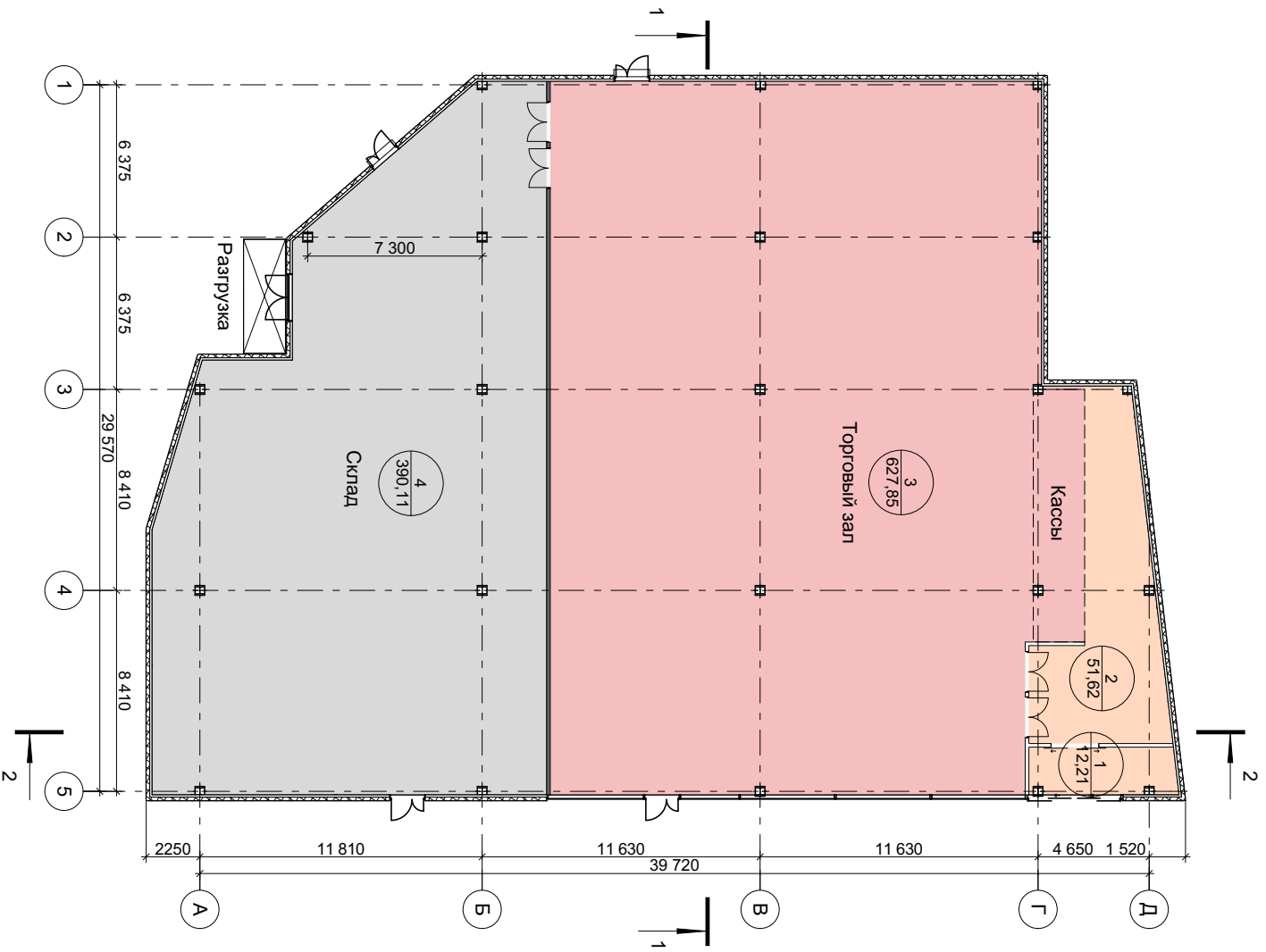


Ведомость материалов отделки фасада

№	Элементы фасада	Вид отделки	Номер кодера	Образец кодера	Свойства поверхности	Наимен. материала, производитель
1	Плюсовая стена	Сэндвич-панель (1,0х3м)	RAL-7026		Матовая, гладкая.	ПСБ 120 мм, Трелпант
2	Фасонные элементы для сэндвич-панелей	Алюминий или сталь	RAL-7026		Глянцевая, гладкая	-
3	Витражи, входные двери	Алюминиевый профиль	RAL-7043		Матовая, гладкая	-
4	Ограждение под кондиционер	Стеклопакет прозрачный, нетонированный	-		Прозрачная, гладкая	-
5	Цоколь	Перфорированный стальной лист	RAL-7037		Матовая, гладкая	У19R 600х600
6	Фасонные элементы цоколя	Керамогранит	RAL-7037		Матовая, мелкопористая	Цапгрегс
6	Фасонные элементы цоколя	Алюминий или сталь	RAL-7040		Глянцевая, гладкая	-

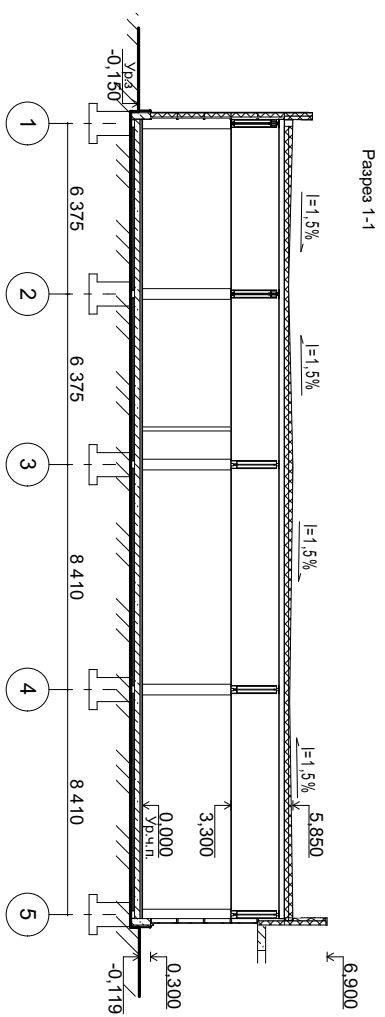
Фрагмент места установки кондиционера



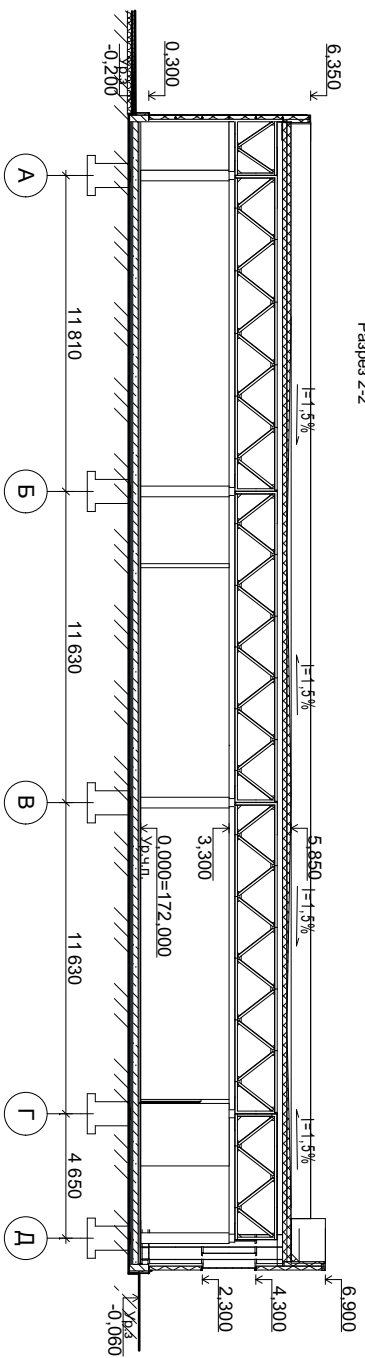


Экспликация помещений 1 этажа

№	Наименование	Площадь
1	Тамбур	12,21
2	Холл	51,62
3	Торговый зал	627,85
4	Склад	390,11
Сумма площадей помещений 1 этажа		1 081,79 м ²
Общая площадь 1 этажа		1091,42 м ²



Разрез 2-2



1. Проектируемое здание размещено на участке и находится в пределах мест допустимого размещения зданий, строений, сооружений согласно ГПЗУ №

Категория земель: земли населенных пунктов. Общая площадь составляет 2 040 м². Вид разрешенного использования:

- Размещение объектов капитального строительства, предназначенных для продажи товаров, торговая площадь которых составляет до 5000 кв. м (4.4.0)

Земельный участок кадастровый номер категория – земли населенных пунктов, площадь – 800 м², вид разрешенного использования:

– Для размещения производственных и административных зданий, строений, сооружений и обслуживающих их объектов. Участок используется для организации гостевой автостоянки для проектируемого объекта.

2. Характеристика архитектурно-градостроительного решения объекта капитального строительства.

Проектируемый объект расположен в центральной части рассматриваемой территории и представляет собой 1-этажное здание общей площадью 1091,42 кв. м. Габаритные размеры здания в плане составляют в осях 29,57х39,72 м, высота от уровня чистого пола до парапета составляет 6,9м. Высота первого этажа в свету не менее 3,3 м. Здание имеет трапецевидную в плане форму.

В конструкции наружных стен применяется система стеновых сэндвич-панелей тип ПСБ 150 мм, производитель Terplant (утеплитель - минераловатные плиты) с окраской по проекту по порошковой технологии. Размеры панелей выбраны от 1,0х6,0м. Цвет по таблице RAL: RAL-7026. Поверхность матовая, гладкая. Часть фасада здания в осях Б-Д/5-3 облицована планкеном из ДПК (или планкеном из термососны). Цвет близкий к RAL-1024.

Фасонные элементы для сэндвич панелей представляют собой алюминиевый или стальной профиль, цвет по проекту RAL-7026, поверхность матовая, гладкая.

Цоколь здания облицовывается плитами из керамогранита по проекту. Производитель Uralgres, наименование изделия У19R 600х600. Цвет по проекту RAL-7037, поверхность матовая, мелкопористая.

Входные ступени крылец в здание облицовывается плитами из керамогранита по проекту. Производитель Uralgres, наименование изделия У19 300х300. Цвет по проекту RAL-7037, поверхность матовая, мелкопористая.

Оконные и дверные переплеты - выполнены с использованием алюминиевого профиля и заполнением одно- или двухкамерным стеклопакетом по проекту. Цвет по проекту RAL-7043, поверхность матовая, гладкая.

Козырьки, детали входной группы выполняются из металлических панелей. Цвета по проекту: RAL-7043. Поверхность матовая, гладкая.

Кровля здания плоская, с утеплителем из минеральной ваты по профлисту и покрытием из ПВХ-мембраны

Расчет необходимого количества парковочных мест выполнен на основании Приложения 1 к региональным нормативам градостроительного проектирования города Москвы в области транспорта, автомобильных дорог регионального или межмуниципального значения. Показатель (объекты торговли): 1 м/место на 60 кв.м общей площади. Количество парковочных мест по расчету составляет 18 м/м, в т.ч. 2 м/м для МГН. На территории возможно разместить 30м/м.

3. Техничко-экономических показатели объекта

Наименование показателя	Ед. изм.	Кол-во
Площадь участка:	кв.м	2 840
Площадь застройки:	кв.м	1 173,0
Общая площадь объекта:	кв.м	1091,42
Наземная площадь:	кв.м	1091,42
Количество этажей:		1
Количество машиномест:		30
Количество наземных гостевых стоянок:		30
Предельная высота: - до парапета - до рекламной конструкции	м	7,32 8,68