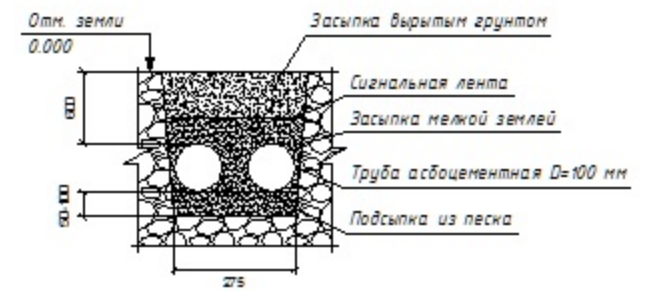
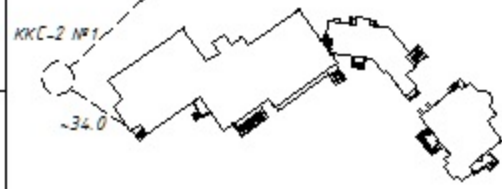
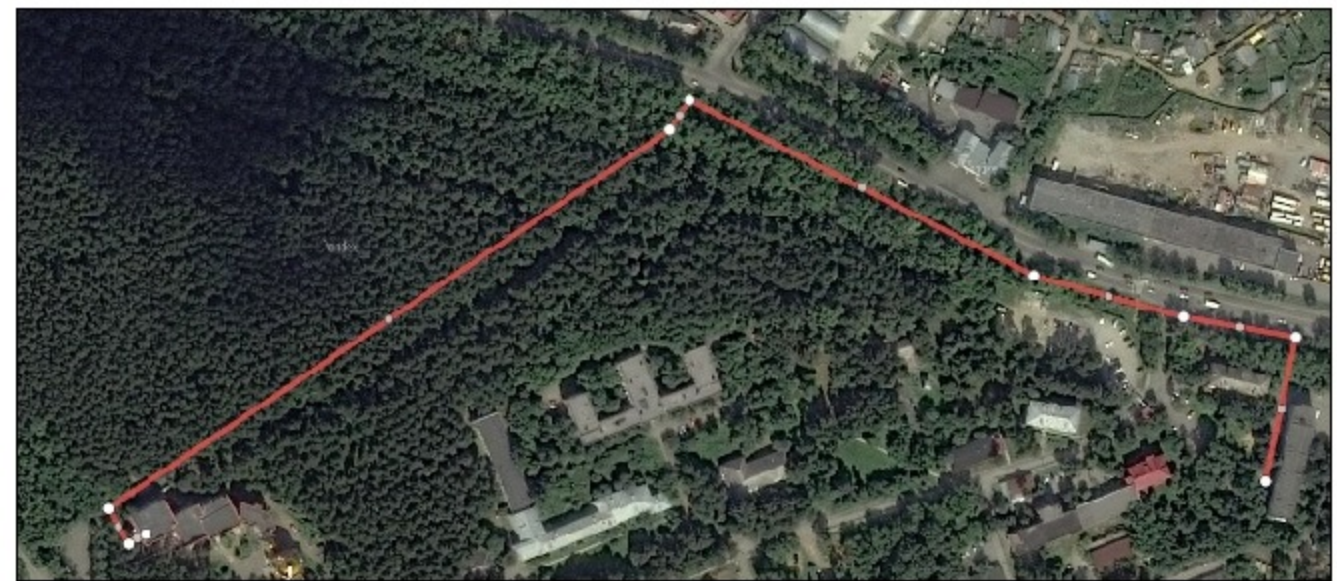


- Существующий колодец кабельной канализации
- Существующая кабельная канализация
- Проектируемый колодец кабельной канализации
- Проектируемая кабельная канализация

Схема прокладки двухотверстной кабельной канализации



- Примечание:
1. Ввод в здание выполнить в стальной трубе.
 2. Прокладку кабельной канализации вести на расстоянии не менее 1 м от охранной зоны газопровода.
 3. Переход через газопровод выполнить в футляре.



07/17-00-ИОС5						
Духовно-просветительский комплекс Свято-Пантелеймоновского храма в составе Духовного училища на 300 учащихся и детского дошкольного учреждения на 95 мест.						
Изм.	Кол.	Лист	№ док.	Подпись	Дата	
Здание образовательных учреждений					Стадия	Лист
					П	28.1
					Листов	2
Схема наружных сетей связи М1:2000						
Разработ	Чечеткин				07.18	
Проверил	XXXXXXX				07.18	
Н. контр	XXXXXXX				07.18	
ГИП	XXXXXXX				07.18	