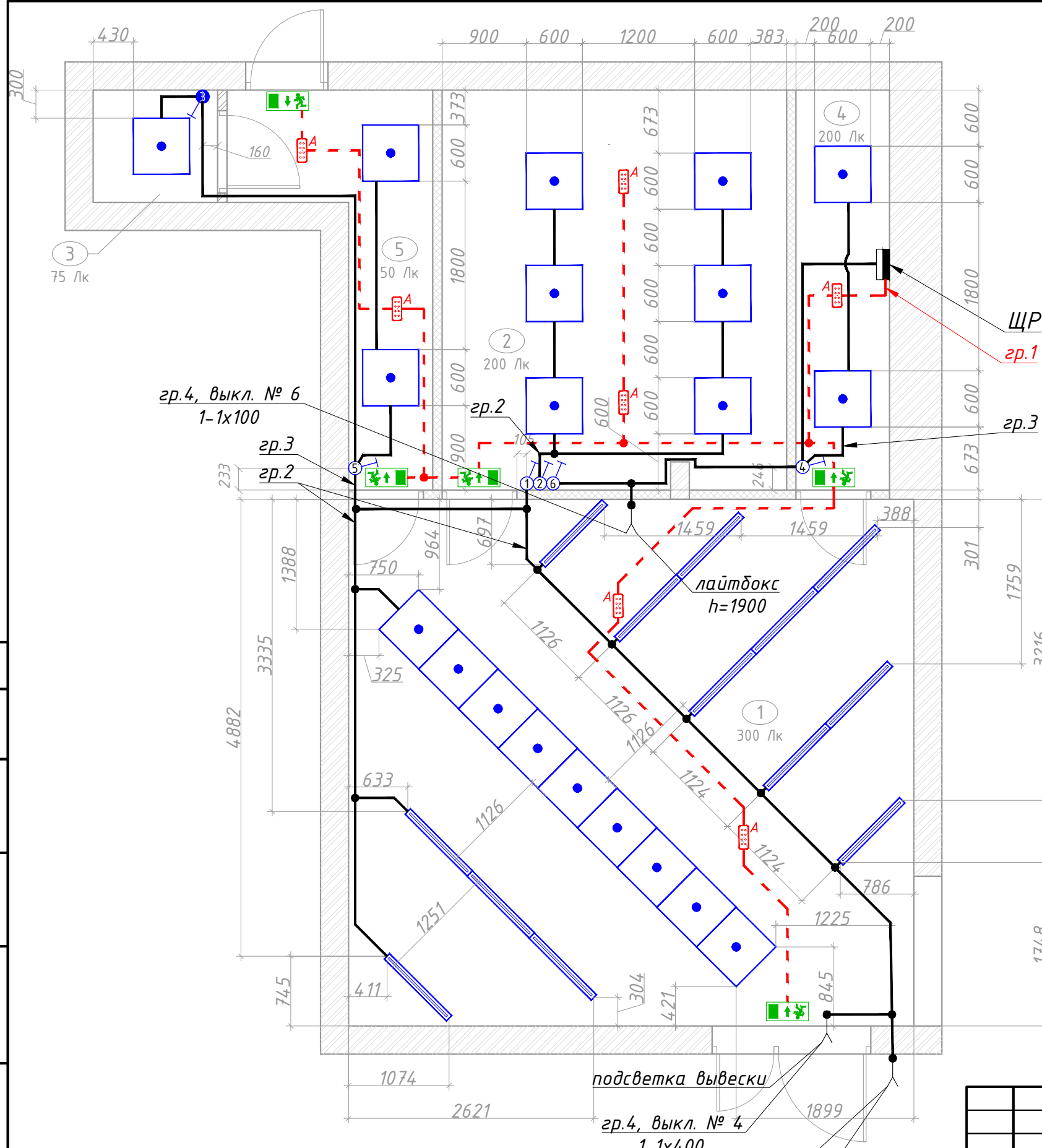


Экспликация помещений

Номер по плану	Наименование помещения
1	Торговый зал
2	Подсобное помещение
3	Общий санузел
4	Общая электрощитовая
5	Коридор

Условные обозначения

	Щит распределительный
	Светильник встроенный светодиодный 1x36 Вт IP20
	Светильник подвесной светодиодный 1x30 Вт IP20
	Светильник аварийный светодиодный непостоянного действия 1x2,6 Вт (АБ на 3 ч.)
	Светильник эваку. светодиодный постоянного действия 1x5,2 Вт (с АБ на 3 ч.)
	Светильник эваку. светодиодный постоянного действия 1x5,2 Вт (с АБ на 3 ч.)
	Выключатель одноклавишный скрытой установки IP20
	Вывод электрический



Изм.	Кол.уч.	Лист	№ док.	Подп.	Дата	г.Красное Село, Ленина пр-кт			
						Салон офисов продаж	Стадия	Лист	Листов
							Р	2.2	
							План прокладки групповой осветительной сети		
ГИП					04.19				
Инженер					04.19				
Н.контроль					04.19				

Согласовано

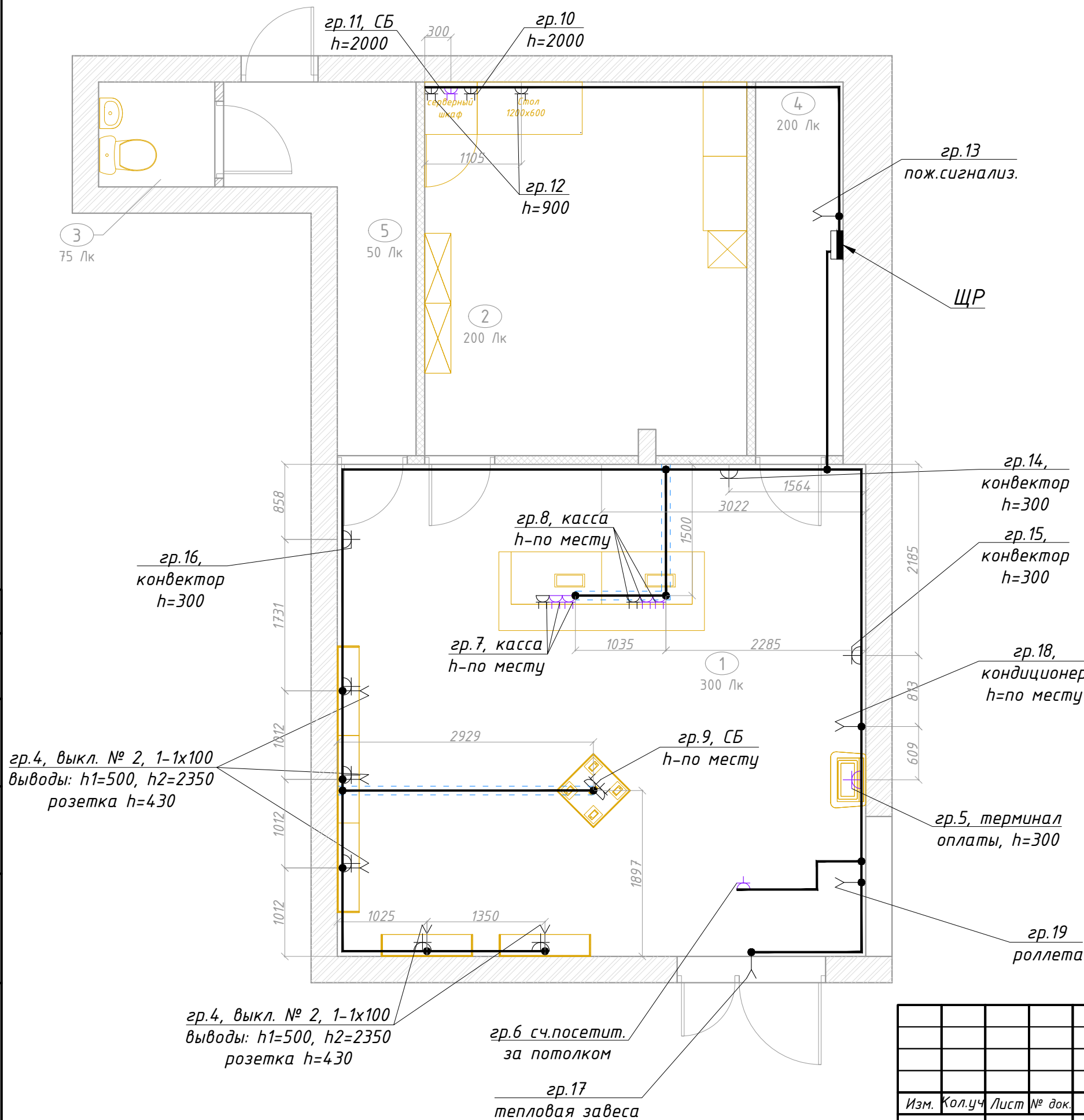
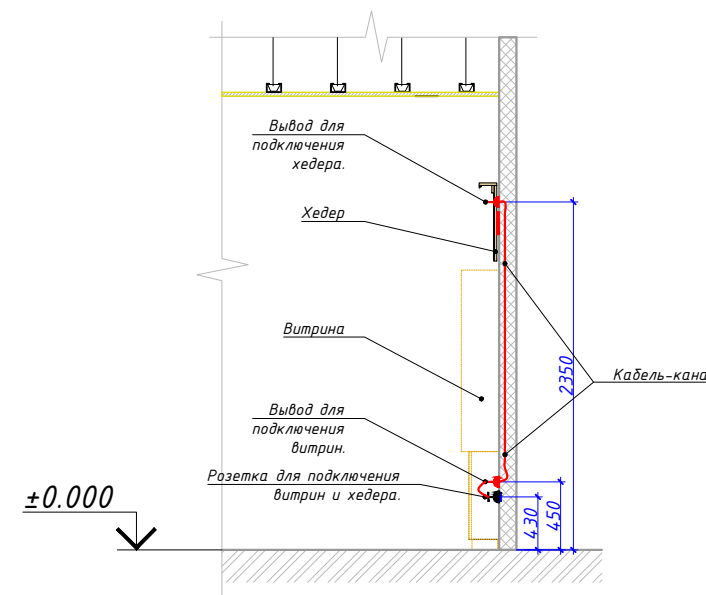
Инв. № подл.	Подп. и дата	Взам. инв. №

Экспликация помещений

Номер по плану	Наименование помещения
1	Торговый зал
2	Подсобное помещение
3	Общий санузел
4	Общая электрощитовая
5	Коридор

Условные обозначения

	Щит распределительный
	Розетка скрытой установки с заземляющим контактом IP20
	Розетка открытой установки с заземляющим контактом IP20
	Розетка двойная скрытой установки с заземляющим контактом IP20
	Розетка двойная открытой установки с заземляющим контактом IP20
	Прокладка кабеля в жесткой гладкой ПНД трубе в выравнивающей стяжке пола



Изм.	Кол.уч.	Лист	№ док.	Подп.	Дата	г.Красное Село, Ленина пр-кт			
						Салон офисов продаж	Стадия	Лист	Листов
							Р	2.3	
							План прокладки групповой розеточной сети		
ГИП					04.19				
Инженер					04.19				
Н.контроль					04.19				

Согласовано

Инв. № подл.

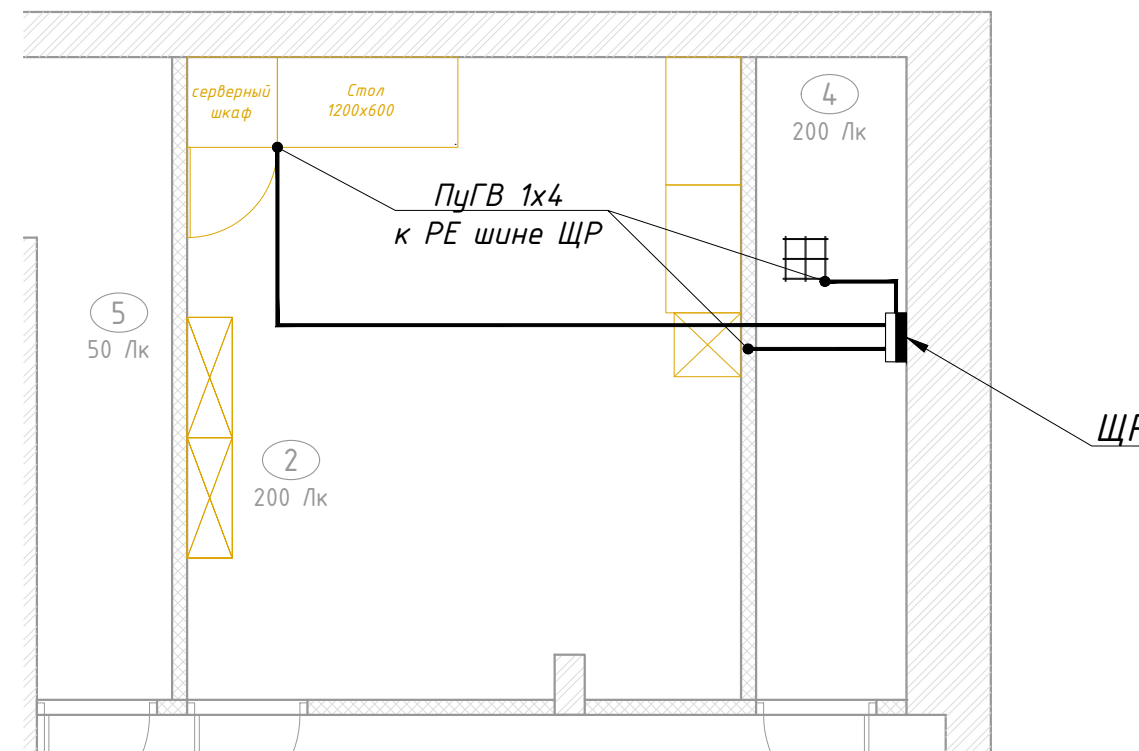
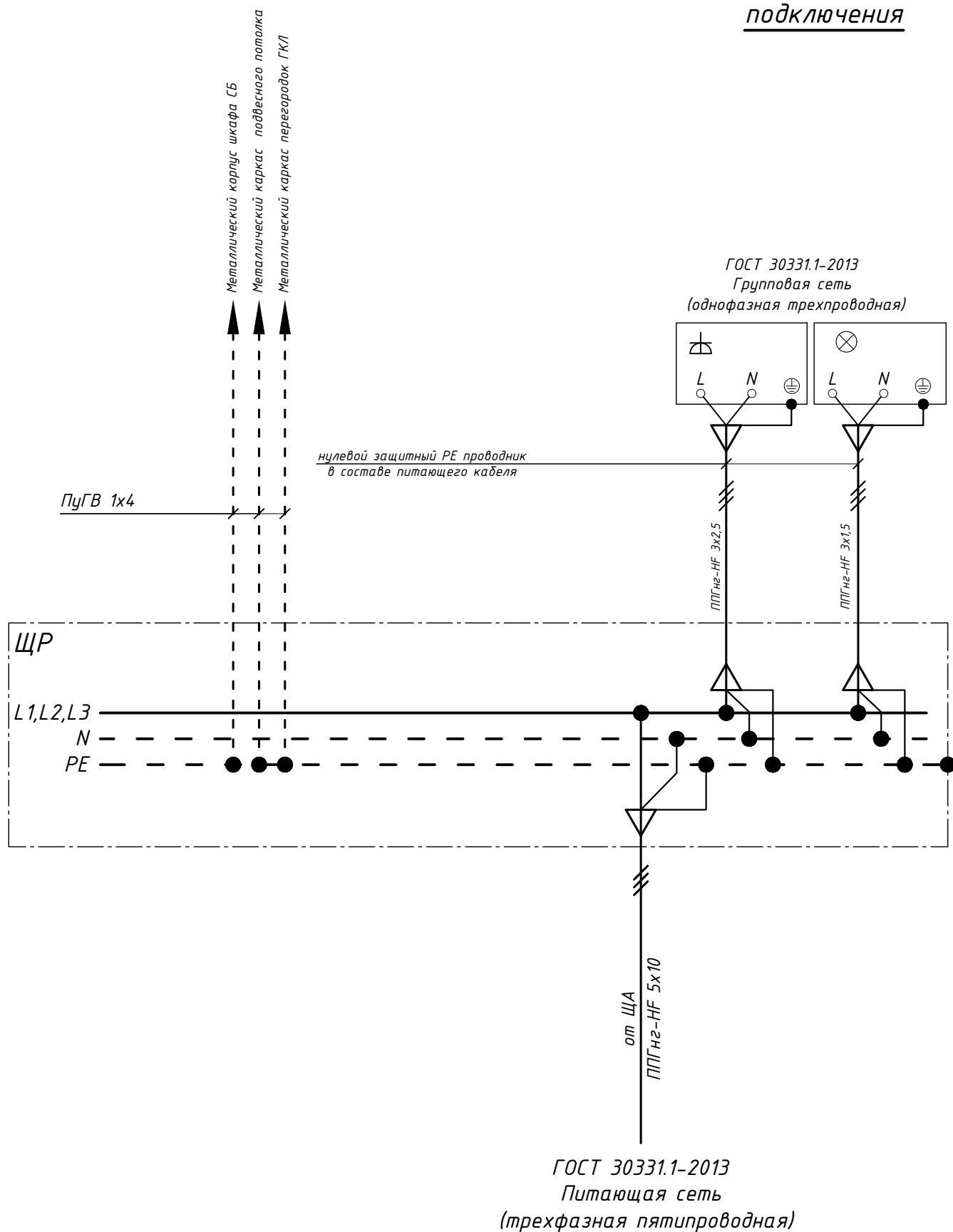
Подп. и дата

Взам. инв. №

Элементная схема системы уравнивания потенциалов

фрагмент плана

Для типового подключения



Условные обозначения

	Щит распределительный
	Металлический каркас фальшстен
	Металлический каркас подвесного потолка

ПУЭ п.п. 7.1.88

К дополнительной системе уравнивания потенциалов должны быть подключены все доступные прикосновению открытые проводящие части стационарных электроустановок, сторонние проводящие части и нулевые защитные проводники всего электрооборудования (в том числе штепсельных розеток).

						г.Красное Село, Ленина пр-кт				
Изм.	Кол.уч.	Лист	№ док.	Подп.	Дата					
ГИП					04.19	Салон офисов продаж		Стадия	Лист	Листов
Инженер					04.19			Р	2.4	
Н.контроль					04.19	Элементная схема и план прокладки проводников дополнительной системы уравнивания потенциалов				

Согласовано

Взам. инв.№

Подп. и дата

Инв. № подл.

2.5	Светильник эвакуационный светодиодный постоянного действия с АБ на 3 ч., 1x5,2 Вт, IP40	BS-YANTA-73-S1-INEX12		"Белый свет"	шт.	5		
2.6	Эвакуационный знак "Указатель двери эвакуационного выхода (левосторонний) Е 10"	BL-3015.Е 10		"Белый свет"	шт.	3		
2.7	Эвакуационный знак "Указатель двери эвакуационного выхода (правосторонний) Е 11"	BL-3015.Е 11		"Белый свет"	шт.	2		
2.8	Розетка штепсельная двухполюсная с защитным контактом скрытой установки 220В 16А, IP20	выбирается заказчиком			шт.	9		
2.9	Розетка штепсельная двухполюсная с защитным контактом открытой установки 220В 16А, IP20	выбирается заказчиком			шт.	1		
2.10	Розетка двойная штепсельная двухполюсная с защитным контактом скрытой установки 220В 16А, IP20	выбирается заказчиком			шт.	4		
2.11	Розетка двойная штепсельная двухполюсная с защитным контактом открытой установки 220В 16А, IP20	выбирается заказчиком			шт.	6		
2.12	Выключатель одноклавишный скрытой установки 220В 10А, IP20	выбирается заказчиком			шт.	6		
<u>Кабельная продукция</u>								
3.1	Кабель с медными жилами, не распространяющие горение, с изоляцией и оболочкой из полимерных композиций, не содержащих галогенов, сечение:	ГОСТ 31996-2012						
3.2	3x1,5 мм.кв.	ППГнг-НФ			м.	210		
3.3	3x1,5 мм.кв.	ППГнг-FRHF			м.	45		
3.4	3x2,5 мм.кв.	ППГнг-НФ			м.	335		
3.5	3x4 мм.кв.	ППГнг-НФ			м.	55		
3.6	5x10 мм.кв.	ППГнг-НФ			м.	50		пит.кабель, длину уточнить
3.7	1x4 мм.кв.	ПуГВ			м.	40		
3.8	Труба гибкая гофрированная электротехническая из самозатухающего ПВХ-пластиката с кондуктором, серая			DKC				
3.9	d=20 мм. (для кабеля 3x1,5 мм. кв.)	91920			м.	255		
3.10	d=25 мм. (для кабеля 3x4, 3x2,5 мм. кв.)	91925			м.	390		
3.11	Труба гибкая гофрированная электротехническая из ПНД с кондуктором, черная			DKC				
3.12	d=32 мм. (для прокладки в полу)	71732			м.	6		
<u>Прочее</u>								
4.1	Коробка монтажная разветвительная для скрытой проводки			ЭТМ	шт.	25		
4.2	Коробка для розеток и выключателей скрытой установки			ЭТМ	шт.	19		
4.3	Лента монтажная перфорированная			ЭТМ	м.	20		
4.4	Мелкий крепежный материал			ЭТМ	кг.	10		

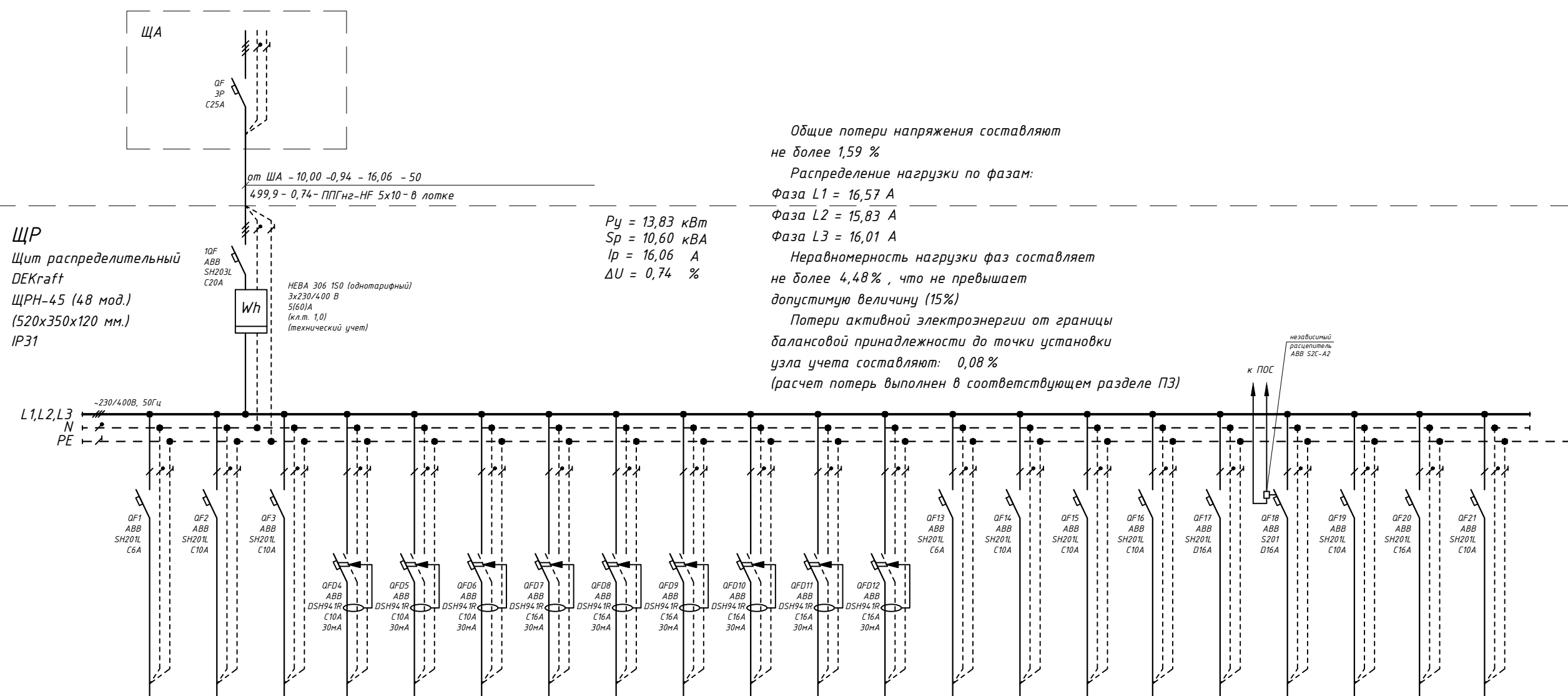
Согласовано

Взам. инв. №

Подпись и дата

Инв. № подл.

Изм.	Кол.уч.	Лист	№ док.	Подп.	Дата



№ Гр	1	2	3	4	5	6	7	8	9	10	11	12	13	14	15	16	17	18	19	20	21	
Фаза	L1	L2	L3	L1	L2	L3	L1	L1	L1	L1	L3	L1	L1	L2	L3	L1	L2	L3	L1	L2	L3	
Тип кабеля	ППГнз-FRHF 3x1,5	ППГнз-НФ 3x1,5	ППГнз-НФ 3x1,5	ППГнз-НФ 3x1,5	ППГнз-НФ 3x2,5	ППГнз-НФ 3x2,5	ППГнз-НФ 3x2,5	ППГнз-НФ 3x2,5	ППГнз-НФ 3x2,5	ППГнз-НФ 3x2,5	ППГнз-НФ 3x2,5	ППГнз-НФ 3x2,5	ППГнз-НФ 3x1,5	ППГнз-НФ 3x2,5	ППГнз-НФ 3x2,5	ППГнз-НФ 3x2,5	ППГнз-НФ 3x4	ППГнз-НФ 3x4	ППГнз-НФ 3x4	ППГнз-НФ 3x2,5		
Длина каб., м	19	14	19	22	12	14	13	13	21	12	12	10	10	10	12	15	14	11	13			
Р _у , кВт	0,04	0,71	0,40	1,10	0,20	0,20	0,26	0,26	0,44	0,30	0,22	0,40	0,10	1,00	1,00	1,00	3,00	2,60	0,60			
I _p , А	0,21	3,42	1,89	5,26	0,93	0,93	1,21	1,21	2,04	1,39	1,02	1,86	0,46	4,55	4,55	4,55	14,35	15,76	4,20			
ΔU групп, %	0,03	0,35	0,26	0,85	0,06	0,07	0,09	0,09	0,24	0,09	0,07	0,13	0,03	0,26	0,31	0,39	0,48	0,39	0,21			
Ток утечки, мА	0,27	1,51	0,95	2,32	0,49	0,51	0,61	0,61	1,03	0,68	0,53	0,86	0,28	1,92	1,94	1,97	5,88	6,41	1,81			
Наименование электроприемников	аварийное освещение с АБ, световые указатели выхода с АБ	освещение пом. № 1 (Выкл. №1)	освещение пом. № 2-4 (Выкл. №2-5)	лайтбокс за каской, подсветка РК, подсветка витрин, подсветка вывески (Выкл. №6)	розетка пом. № 1 для терминала оплаты	розетка пом. № 1 для счетчика посетителей	розетка пом. № 1 для кассового терминала 1	розетка пом. № 1 для кассового терминала 2	розетка пом. № 2	розетка пом. № 2	розетка пом. № 2 для СБ	розетка пом. № 2	пожарная сигнализация с АБ	конвектор	конвектор	конвектор	конвектор	тепловая завеса	кондиционер	роллета	резерв	резерв

Согласовано

Взам. инв. №

Подп. и дата

Инв. № подл.

Примечание: 1. При монтаже ЗУ допускается использование сертифицированных автоматических выключателей других производителей с аналогичными характеристиками.
2. Модель расцепителя (12 или 220 В) приобрести после согласования с Арендодателем

					г.Красное Село, Ленина пр-кт			
Изм.	Кол.уч	Лист	№ док.	Подп.	Дата			
					04.19	Салон офисов продаж		
					04.19			
					04.19			
ГИП						Однолинейная электрическая принципиальная схема щита ЩР		
Инженер								
Н.контроль								
						Стадия	Лист	Листов
						Р	2.1	