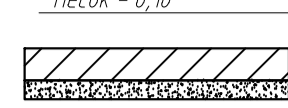


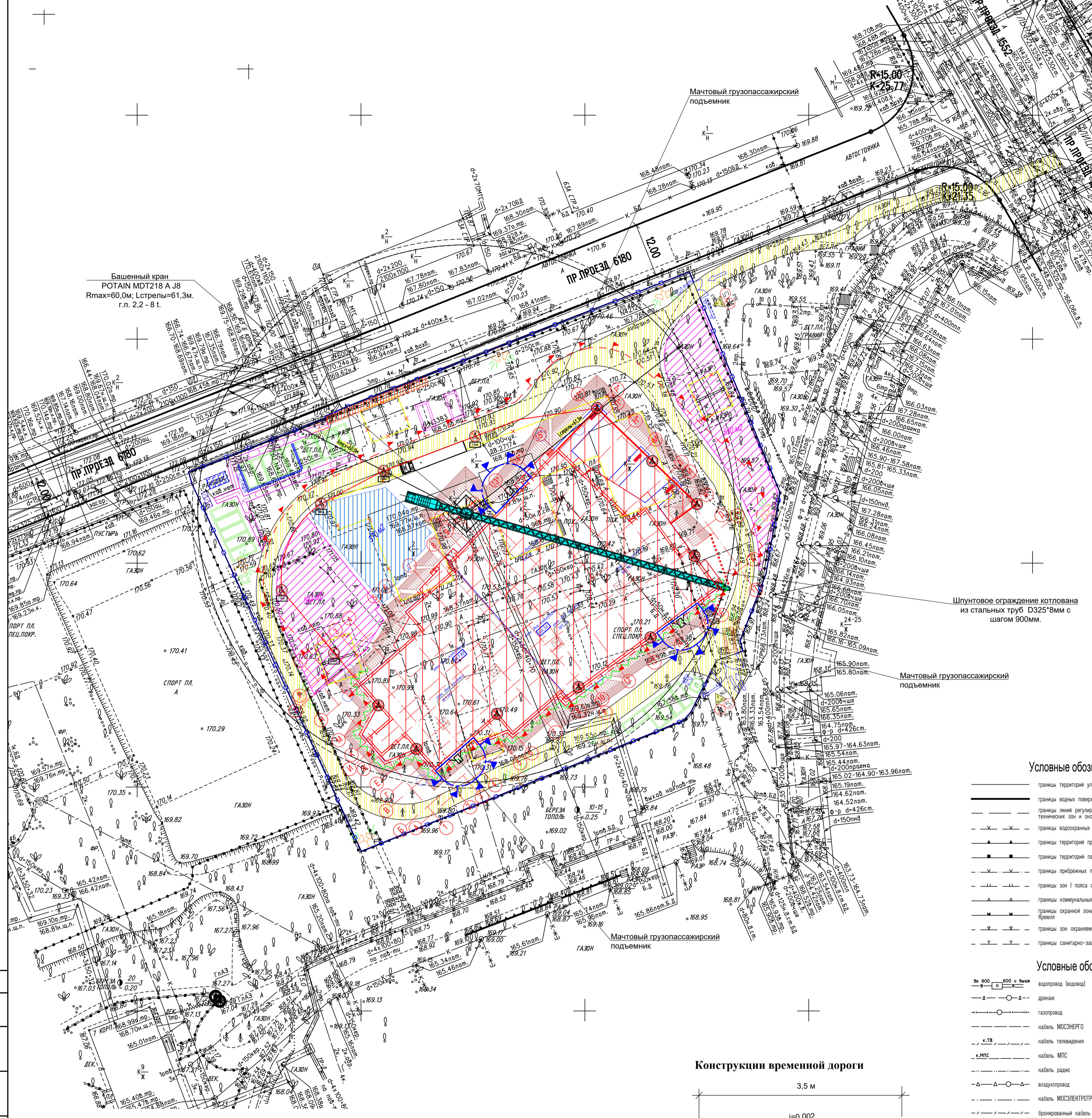
Конструкция для защиты сущ. сетей инженерно-технического обеспечения

Дорожная плита - 0,17
Песок - 0,10



Условные обозначения

	Временное ограждение строительной площадки
	Временный проезд из сборных плит
	План котлованов в естественных откосах
	Усиление сущ. коммуникаций дорожными плитами
	Граница по ГПЗУ
	Въезд/выезд на строительную площадку
	Сносимые здания и сооружения
	Пункт очистки (мойки) колес автотранспорта
	Ворота для въезда, выезда из строительной площадки
	Временные площадки складирования материалов и конструкций
	Временное здание контейнерного типа
	Пост охраны
	Временные пешеходные дорожки
	Место для курения
	Контейнер для строительных отходов
	Мусорный контейнер для бытовых отходов
	Биотуалет
	Прожекторная установка
	Степ с противопожарным инвентарем
	Место для первичных средств пожаротушения
	Знак "Осторожно! Работает кран"
	Въездный степ с транспортной схемой
	Информационный щит
	Знак "проход запрещен"
	Знак ограничения скорости движения автотранспорта - 5км/ч
	Шпунтовое ограждение котлована
	Противопожарная стенка из блоков фбс
	Устройство защитного экрана для уменьшения опасной зоны
	Линия границы опасной зоны подъемника
	Опасная зона работы крана
	Проектируемое здание
	Линия ограничения зоны действия крана (знак, запрещающий пронос груза Р 21 по ГОСТ Р 12.4.026-2001 ССБТ)
	Линия ограничения зоны действия крана с запретом подъема груза на высоту более 1м от уровня земли (знак Р 21 с поясняющей табличкой по ГОСТ Р 12.4.026-2001 ССБТ)
	Площадка временного складирования грунта



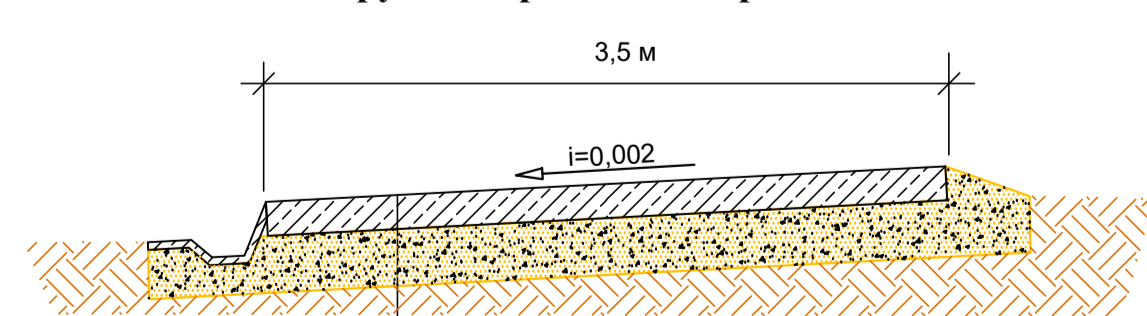
Условные обозначения линий градостроительного регулирования

	границы территории улично-дорожной сети		границы смежных территорий
	границы водных поверхностей		границы береговых полос
	границы линий регулирования застройки, технических зон и окончательно неутвержденные		границы территорий природного назначения
	границы водоохранных зон		границы полосы отвода железных дорог
	границы территорий промышленных зон		границы охранных зон памятников истории и культуры
	границы территорий памятников истории и культуры		границы особо охраняемых природных территорий
	границы прибрежных полос		границы режимов градостроительной деятельности на территории природного назначения
	границы зон I пояса санитарной охраны		границы зон II пояса санитарной охраны
	границы коммунальных зон		границы историко-культурных заповедных территорий
	границы охранных зон ансамбля Московского Кремля		границы памятников природы
	границы зон охраняемого ландшафта		границы местных зон санитарной охраны
	границы санитарно-защитных зон		границы особо охраняемых зон территорий

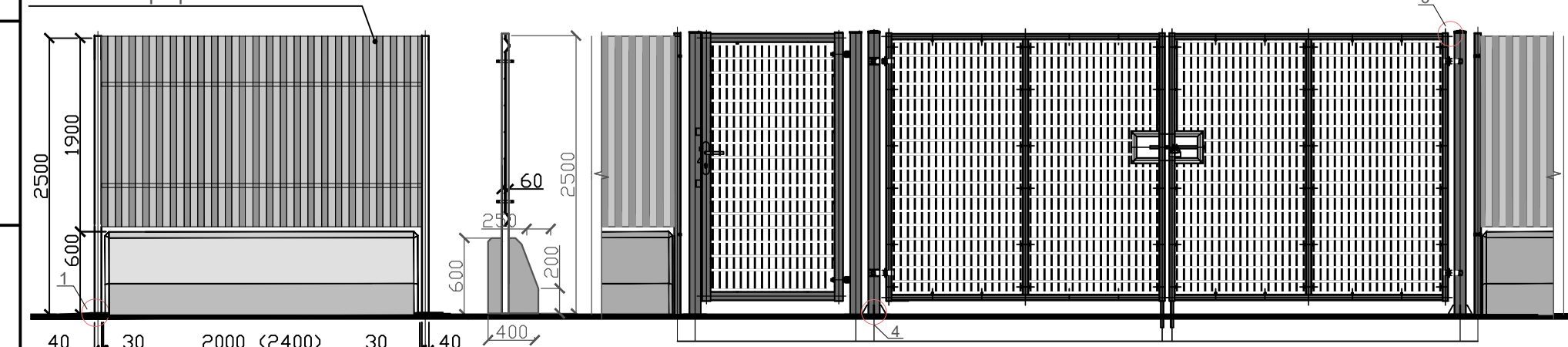
Условные обозначения подземных инженерных коммуникаций

	водопровод (ваканал)		водосток
	дренаж		канализация
	газопровод		теплопровод
	кабель МОСЭНЕТ		кабель МС
	кабель телевидения		кабель ДС
	кабель МПС		кабель связи УПО
	кабель радио		кабель связи ИЛ
	воздухопровод		кабель телеканализации
	кабель МОСЭНЕТПРОТРАНС		кабель телеканализации
	бронированный кабель связи		кабель телеканализации
	блочная канализация МОСЭНЕТ		кабель телеканализации
	кабель заземления		кабель телеканализации
	общий коллектор		кабель телеканализации

Конструкция временной дороги



Конструкция временного ограждения Тип 3Б Н (1)



Ведомость объемов материалов по временной дороге.

Поз.	Наименование	Кол-во	Примечание
1	Временная дорога из дорожных плит марки 2П30.18-30 (3000x1750x170мм.)	1800м2	
2	Песчано-щебеночная смесь толщ. 200 мм.	360м3	Оборачиваемость плит 3-х кратная

Данный инженерно-топографический план смонтирован в электронном виде из фрагментов заказа №3/6646-17 от 18.01.2018г. и является их точной копией.

Главный инженер проекта: Горбунов Е.Н.

ЛИНИИ ГРАДОСТРОИТЕЛЬНОГО РЕГУЛИРОВАНИЯ НАНЕСЕНЫ ПО СОСТОЯНИЮ НА 10.05.18

ПРОЕКТИРОВАНИЕ ВЫПОЛНИТЬ В УВЯЗКЕ С СУЩЕСТВУЮЩИМИ ОТМЕТКАМИ

Срок действия инженерно-топографического плана – 3 года с момента изготовления (п.1.4., Раздел II постановления Правительства Москвы от 19.05.2015 №284-ПП «Об утверждении порядка оформления ордеров (разрешений) на проведение земляных работ, установку временных ограждений, размещение временных объектов в городе Москве»)

Положение электрических кабелей проверено по материалам МКС ПАО "МОЭСК" Дата: 07.05.2018г. Исполнитель: Питеров А.Д.

По вопросам несоответствия планового положения подземных коммуникаций обращаться по тел. (495) 614-54-39

В ГОЛУБЫХ ГРАНИЦАХ НА ПЕЧАТЬ ВЫВЕДЕН ЗАКАЗ N 3/1382-17, ВЫПОЛНЕННЫЙ ГБУ "МОСГОРГЕОТРЕСТ"

Без печати ГБУ "Мосгоргеотрест" недействителен. Использование другими организациями не допускается.		ИНЖЕНЕРНО-ТОПОГРАФИЧЕСКИЙ ПЛАН		МОСКМАРХИТЕКТУРА © ГБУ "Мосгоргеотрест"	
Полные работы	Отрешено Л.Б.	Заказ № 3/2257-18			от 26.04.2018
Намерал работы	Воронова О.А.	Заказчик: ООО ППО ПРОЕКТ-РЕАЛИЗАЦИЯ			
Позам работы	Самойлова Н.О.	Наименование объекта: "Учебный корпус на месте сноса ДОУ, район Левобережный, ул. Смольная, д.61а"			
Нормат. толгов	Ярусова С.В.	Адрес объекта: г. Москва, САО, район Левобережный, Смольная ул., д.61а		Лист	Листов
Нормат. подзам	Ярикова Л.А.	Номенклатура: Д-XXIII-02-06		2	2
ЛПР (Фр.лик)	Тамбовский М.Ю.	Дата выпуска заказа: 11.05.2018			
Дубликат чертежа	Петрунина М.Д.	Смолб/а/ГПР/ЧК/17/98		168-2017-02-П-ПОС	
		Учебный корпус на 250 мест с дошкольным отделением на 300 мест на месте сноса ДОУ, район Левобережный, ул. Смольная, д.61а			
Изм.	Копуч	Лист	Начек	Подпись	Дата
Выполнил	Митяшенков	Проект организации строительства		Стадия	Лист
ГИП	Горбунов			П	3
Г.л. спец.	Марзасова	Спроектирован на основной период М 1500		ООО РЕЛИЗ "ПРОЕКТ-РЕАЛИЗАЦИЯ"	
Дата выпуска заказа: 11.05.2018		Инженерно-топографический план		МОСКМАРХИТЕКТУРА © ГБУ "Мосгоргеотрест"	
Заказ № 3/2257-18		от 26.04.2018			
Наименование объекта: "Учебный корпус на месте сноса ДОУ, район Левобережный, ул. Смольная, д.61а"					
Адрес объекта: г. Москва, САО, район Левобережный, Смольная ул., д.61а					
Номенклатура: Д-XXIII-02-06					
Лист	Листов	Масштаб			
1	2	1500			