

Условные обозначения

	Проектируемое здание
	Временные дороги стройплощадки
	Площадка для стоянки техники
	Въезд-выезд на строительную площадку
	Направление движения транспорта
	Контейнер для строительных отходов
	Контейнер для бытового мусора
	Стенд со схемами строповок
	Информационный стенд стройплощадки
	Стенд с противопожарным инвентарем
	Фонари сигнального освещения
	Мойка колес типа "Мойдодыр-К-4,5"
	Въездные (выездные) ворота
	Ограждение строительной площадки
	Место для курения
	Знак ограничения скорости движения транспорта
	Знак №4, запрещающий проезд людей
	Знак №3, предупреждающий о работе крана
	Прожекторная мачта
	Биотуалетная кабинка
	Временные бытовые сооружения в 2 этажа
	Пост охраны
	Место хранения СГП и тары
	Место хранения контрольного груза
	Шкаф для хранения баллонов с кислородом
	Шкаф для хранения баллонов с азотом
	Площадка приема раствора и бетона
	Площадка для складирования и катковки опалубки
	Арматурный цех (под навесом)
	Обслуживаемая емкость для сбора канализационных вод
	Водоотводный лоток

Ведомость жилых и общественных зданий и сооружений

№ п/п	Наименование и назначение	Этаж	Площадь, кв. м		Объем, куб. м		Примечание
			общая	жилая	общая	жилая	
1	Административно-торговое здание	2	1	1	2016	2016	1 этаж
2	Разрушенное здание	1	1	1	2016	2016	
3	Разрушенное здание	1	1	1	2016	2016	
4	Площадка для временного хранения (объекты)						Всего в проекте 4 кв. м. для ЛЭП
5	Временные бытовые сооружения						проектируются

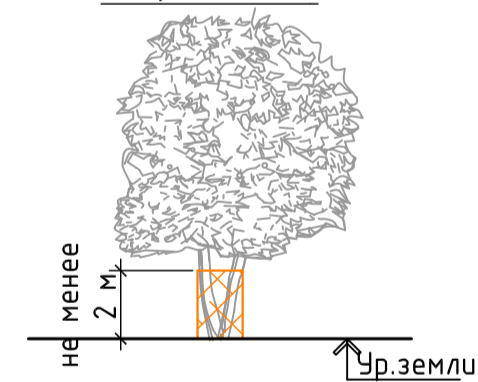
Ведомость объемов работ подготовительного периода

Поз.	Наименование	Кол-во	Примечание
1	Временные здания	13 шт.	Инв. блок-конт. 6,0 x 2,4 x 2,5 м
2	Туалетные кабинки	4 шт.	
3	Помещение охраны (пост охраны)	1 шт.	Инв. блок-конт. 2,5 x 2,4 x 2,5 м
4	Контейнер для бытового мусора	2 шт.	Емкость 0,75м3.
5	Контейнер для строительных отходов	2 шт.	Емкость 8,0м3.
6	Место для курения	10 м2	
7	Арматурный цех	1 шт.	5,0 x 9,0 = 45м2. Под навесом.
8	Место катковки опалубки	1 шт.	4,0x4,4 = 17,6м2
9	Площадка приема раствора и бетона	1 шт.	4,0 x 4,4 = 17,6м2.
10	Стенд со схемами строповок	2 шт.	Под навесом.
11	Информационный стенд стройплощадки	1 шт.	
12	Стенд с противопожарным инвентарем	4 шт.	
13	Шкаф для хранения баллонов с кислородом	1 шт.	
14	Шкаф для хранения баллонов с азотом	1 шт.	
15	Место хранения съемных грузозахватных приспособлений и тары (СГЗП)	1 шт.	Под навесом.
16	Площадки складирования из щебеночного основания толщиной 200 мм.	80,2м2 (16м3)	
17	Временная дорога из дорожных плит 2П-30-18-30.	3860,0м2 (735шт)	
18	Песок для основания временных дорог и площадок складирования.	404,2м3	
19	Временное ограждение стройплощадки (сетка в рамке на блоках ФБС).	290,0м	
20	Установка для мойки колес.	1 шт.	
21	Ворота	1 шт.	
22	Установка прожекторов освещения	5 шт.	ПЭС-45
23	Временная подъездная дорога из дорожных плит 2П-30-18-30.	102,0м2 (20шт)	

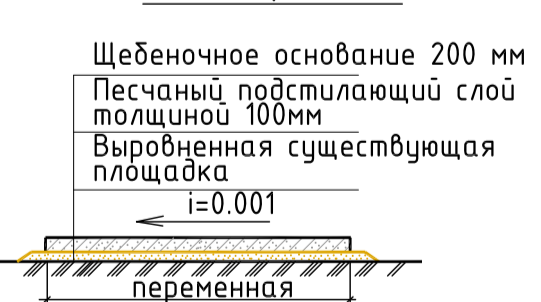
Ведомость потребности в строительных машинах, механизмах, транспортных средствах.

Поз.	Наименование	Марка	Основные технические параметры	Кол-во
1	Автосамосвал	КамАЗ-5511	Укюзова=6,6 м3; Q=8т	2
2	Автомобильный кран	КС-35715 "Ивановец"	Q=16 т; стрела 23м.	1
3	Экскаватор-погрузчик	JCB 3СХ	Укювш=1,0м3	3
4	Грузовой бортовой автомобиль	КамАЗ	Габариты борта 2,4x9,0 м; Q=15т.	2
5	Машина дорожная	КДМ-130В	На базе ЗИЛ-433362.	1
6	Каток дорожный	ДУ-85	Масса катка 13 т.	1
7	Автобус	ПАЭ-320412	Общая вместимость 60 чел.	1
8	Компрессор передвижной дизельный	ЗИФ-ПВ10/1	Производит. 10,2 м3/час давление 7 атм. (бар)	1
9	Сварочный трансформатор	ТД-500		2
10	Сварочный аппарат	ТСК-30		2
11	Сварочный аппарат	ТСК-120		2
12	Средства малой механизации			По потреб.

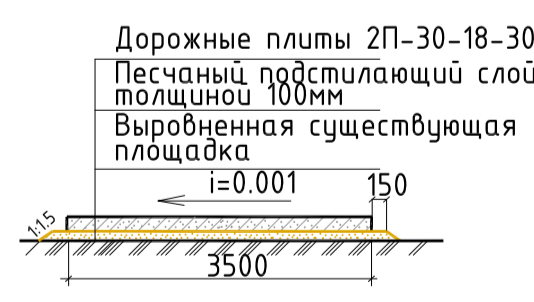
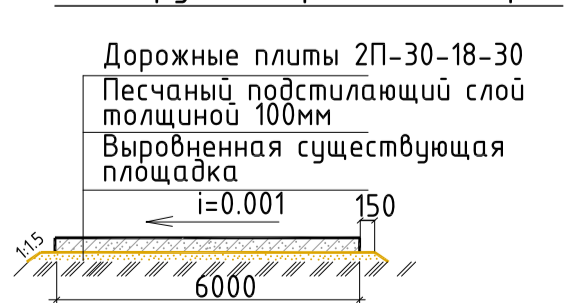
Схема защиты существующих деревьев от возможных повреждений.



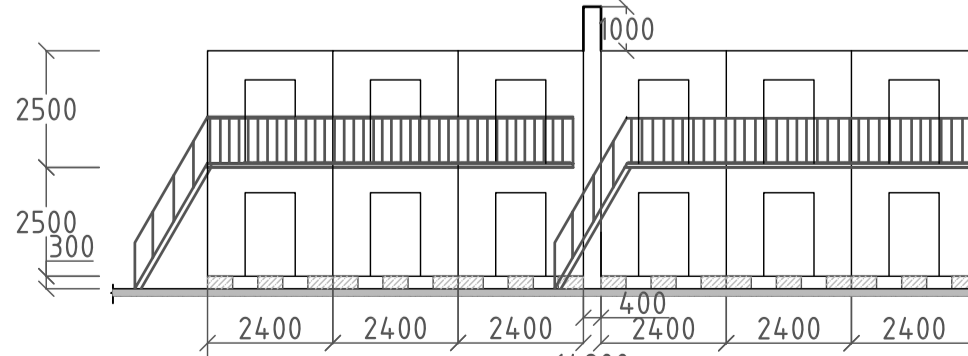
Конструкция площадок складирования



Конструкция временных дорог



Устройство бытового городка



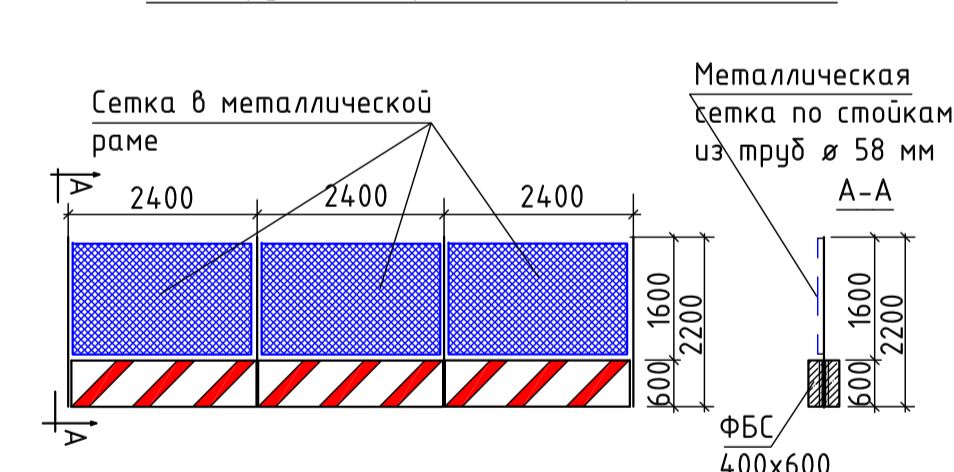
ПРИМЕЧАНИЯ

- Лестницы выполнять согласно ГОСТ 23120-78 "Лестницы маршевые, площадки и ограждения стальные".
- Установку контейнеров производить на блоки ФБС 24-3-6 (2400x300x600).

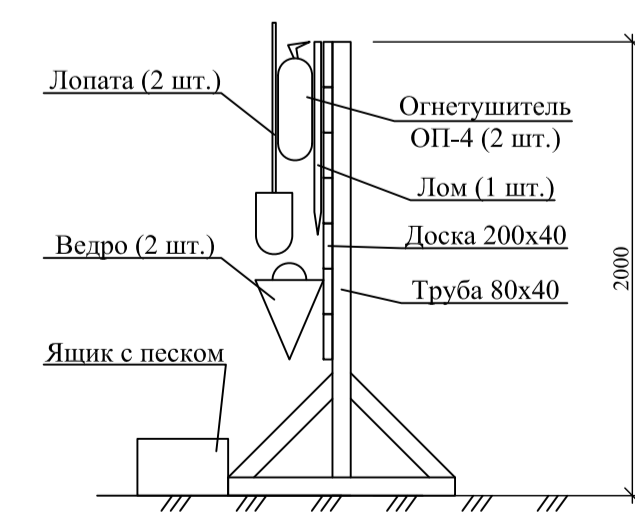
УКАЗАНИЯ К СТРОЙГЕНПЛАНУ

- Стройгенплан разработан на период строительства объекта административно-торгового здания с социально-общественной направленностью по адресу: Ногинский район, производственная база "Коберши".
- В состав работ подготовительного периода входят:
 - установка временного ограждения стройплощадки в пределах отведенной территории согласно стройгенплана;
 - организация охраны строящегося объекта и строительной площадки;
 - установка временных зданий и сооружений бытового и производственного назначения;
 - защита сохраняемых деревьев, расположенных в непосредственной близости от места производства работ, деревянными коробами высотой не менее 2-х метров;
 - устройство мойки колес автотранспорта с оборотным водоснабжением при выезде со стройплощадки;
 - прокладка временных сетей электроснабжения, водоснабжения и канализации по проекту, разработанному строительной организацией;
 - устройство освещения территории строительной площадки;
 - оснащение административно-бытовых помещений первичными средствами пожаротушения (по 2 огнетушителя на 1 бытовку) и оборудование их автоматической пожарной сигнализацией с выводом сигнала на пункт охраны;
 - установка противопожарных постов и оснащение их противопожарным инвентарем: топорами, баграми, лопатами, огнетушителями, бочками с водой и ящиками с песком;
 - установка на въездах-выездах и на территории строительной площадки щитов с информационными и предупредительными плакатами, на которых указывается:
 - схема движения автотранспорта и знак ограничения скорости -5км/ч.
 - план пожарной защиты в соответствии с ГОСТ 12.1.114-82* ССБТ(п.575 ППБ 01-03) с нанесенными строящимися зданиями и сооружениями, въездами и подъездами, местонахождением водосточников, средств пожаротушения и связи;
 - разработка проектов производства работ на снос старых и строительство новых зданий и сооружений на основе проекта организации строительства;
 - согласование проектно - сметной документации и открытие ордера на право производства работ;
 - перекладка коммуникаций, попадающих в пятно застройки, по отдельному проекту.
- Марка строительных машин и механизмов уточняется в проектах производства работ.
- Временные сооружения для нужд строительства - инвентарные, контейнерного типа, внешними габаритами 6,0x2,4x2,5 м.
- Складирование строительного мусора на стройплощадке не допускается.
- Снабжение строительства электроэнергией и водой осуществляется от действующих источников по согласованию с эксплуатирующей организацией.
- Ответственность за пожарную безопасность на период строительных работ несет строительная организация.
- Временное ограждение строительной площадки принимается инвентарное на фундаментных блоках типа ФБС.
- Временные дороги и площадка складирования устраиваются из дорожных плит 2П-30-18-30 (3,0x1,75x0,17 м).
- Все работы по строительству производить в строгом соответствии с требованиями:
 - СП 4.8.13330.2011 "Организация строительства. Актуализированная редакция СНиП 12-01-2004";
 - "Правила противопожарного режима в Российской Федерации", утвержденные Постановлением Правительства РФ от 25.04.2012 №390
 - "Правила устройства и безопасности эксплуатации грузоподъемных кранов" ПБ 10-382-00
 - МДС 12-19.2004 "Механизация строительства. Эксплуатация башенных кранов в стесненных условиях".
 - СНиП 12-03-2001 "Безопасность труда в строительстве" часть 1 "Общие требования".
 - СНиП 12.04-2002 "Безопасность труда в строительстве" часть 2.
 - СП 126.13330.2012 "Геотехнические работы в строительстве. Актуализированная редакция СНиП 3.01.03-84".
 - СП 45.13330.2012 "Земляные сооружения, основания и фундаменты. Актуализированная редакция СНиП 3.02.01-87".
 - СНиП 3.03.01-87 "Несущие и ограждающие конструкции".
 - ГОСТ 12.3.009-76* "ССБТ Работы погрузо-разгрузочные. Общие требования безопасности".
 - Проекта производства работ, разработанного специализированной организацией.
- При производстве работ на всех технологических процессах необходимо обеспечить безопасные условия труда для рабочих.

Конструкция ограждения стройплощадки



Пожарный стенд



- За основную разбивочную ось принята линия проходящая через точку А0 на точку А32.
- Разбивка здания произведена от точки А3 и А20 параллельно и перпендикулярно основной разбивочной оси.
- Схема планировочной организации земельного участка выполнена на основе инженерно-топографического плана в масштабе 1:500 предоставленного заказчиком.
- Перед началом производства работ уточнить положение подземных инженерных систем и коммуникаций. Работы вблизи инженерных сетей вести с соблюдением мер безопасности.
- Существующие сооружения, а также инженерные сети, подлежащие сносу демонтировать до начала производства работ.
- Система высот - Балтийская.
- Система координат - местная.
- Считать совместно с листами 3,5,6,7.

						26/06-15-ПОС		
						Административно-торговое здание с социально-общественной направленностью		
						Адрес: Ногинский район, производственная база "Коберши"		
Изм.	Кол-во	Лист	М. док.	Подп.	Дата	Административно-торговое здание		
						Станд.	Лист	Листов
ГИП	Мальков				09.15	П	1	
Разработал	Митяченко				09.15	Стройгенплан		
Н. контр.	Краснов				09.15	М 1:500		
						ООО "Центр Инженерных Сервисов"		