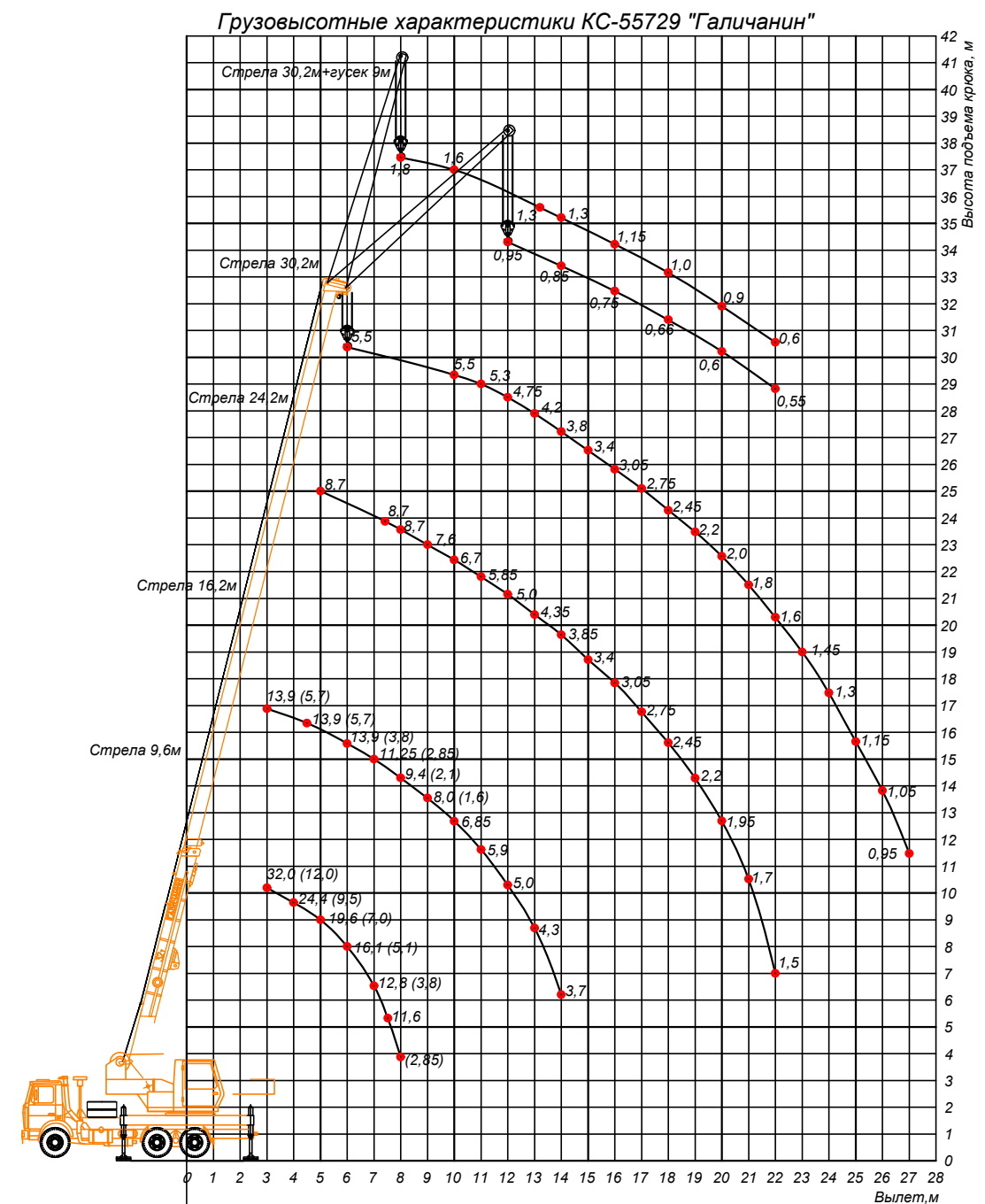


Условные обозначения

	Линия ограничения зоны работы крана
	Граница опасной зоны



На диаграмме указана грузоподъемность в тоннах при работе крана с противовесом общей массой 5,4 тонны (стационарный противовес массой 1,9 тонны + съемный противовес массой 3,5 тонны). В скобках указана грузоподъемность при работе крана только со стационарным противовесом 1,9 тонны.

- Работы по монтажу дымовой трубы вести в следующей последовательности:
 - При помощи автомобильного крана КС 55729 осуществить выгрузку элементов секций дымовой трубы на площадку складирования.
 - На площадке складирования выполнить сборку секций дымовой трубы.
 - Выполнить строповку секции дымовой трубы.
 - Краном КС 55729 (возможна замена на аналогичный по характеристикам) подать секцию дымовой трубы к месту установки. Секцию дымовой трубы подавать к месту монтажа на высоте выше 500 мм от встречающихся на пути препятствий. При установке секций дымовой трубы на фундамент, очистить резьбу анкерных болтов от ржавчины и остатков бетона стальными щётками, прогнать лерками с соответствующим диаметром и шагом резьбы, проверить наличие осевых рисок. Установить секцию дымовой трубы на временные монтажные подкладки, обеспечить временное закрепление и выверку секции дымовой трубы на анкерных болтах парными гайками, фиксирующими положение опорной плиты.
 - Выполнить расстроповку дымовой трубы.
 - Аналогично выполнить монтаж 2-ой секции дымовой трубы.
- Перемещение грузов при разгрузке и монтаже производить параллельно границе опасной зоны с удержанием от случайного разворота с помощью гибких оттяжек.
- В опасной зоне запретить нахождение людей и складирование груза. Мероприятия по безопасной работе кранов выдать в качестве дополнения к производственным и должностным инструкциям обслуживающему грузоподъемные краны персоналу и инженерно-техническим работникам.
- В зону производства работ закрыть доступ для посторонних лиц, непосредственно не связанных с производством работ, для чего перед началом работы крана по границе опасной зоны выставить сигнальное ограждение.

						020-ОК150816-ПОС			
						Корректировка проектной документации "Реконструкция котельной по адресу: поселение Внуковское, деревня Изварино (в целях обеспечения теплоснабжением объекта: «Реконструкция школы № 2066 на 250 мест со строительством пристройки на 300 мест, по адресу: поселение Внуковское, поселок Внуково, ул. Полевая, д. 4»)»			
Изм.	Кол. уч.	Лист	№ док.	Подп.	Дата	Проект организации строительства	Стадия	Лист	Листов
ГИП		Жуков			11.2018		П	4	
Нач.ПГ		Комлик			11.2018	Схема организации работ по установке дымовой трубы	ООО "Стройрегионгаз"		
Выполнил		Митяшенков			11.2018				