

Ведомость рабочих чертежей основного комплекта

Лист	Наименование	Примечание
1	Общие данные.	
2	План на отм. 0.000. Система В2. Сечения 1-1, 2-2, 3-3, 4-4.	
3	Схема системы В2.	

Ведомость ссылочных и прилагаемых документов

Обозначение	Наименование	Примечание
	Ссылочные документы	
Серия 5.900-7	Опорные конструкции и средства крепления стальных трубопроводов внутренних санитарно-технических систем	
выпуск 1	Опорные конструкции и средства крепления неизолированных трубопроводов к железобетонным колоннам. Рабочие чертежи	
выпуск 3	Опорные конструкции и средства крепления трубопроводов к металлическим колоннам. Рабочие чертежи	
	Прилагаемые документы.	
05/2019-ВК.С	Спецификация	

Все технические решения, принятые в рабочих чертежах, соответствуют требованиям экологических, санитарно-гигиенических, противопожарных и других норм, действующих на территории Российской Федерации и обеспечивают безопасную для жизни и здоровья людей эксплуатацию объекта при соблюдении предусмотренных рабочими чертежами мероприятий.

Главный инженер проекта: _____ / _____ /

10.2019 г.

Основные показатели по чертежам водопровода и канализации

Наименование системы	Потребный напор на вводе, м.вод.ст.	Расчетный расход				Установленная мощность электродвигателей, кВт	Примечание
		м ³ /сут	м ³ /ч	л/с	при пожаре л/с		
В2	-	-	-	-	2x2,5	-	

Общие указания.

1. Рабочая документация внутреннего противопожарного водопровода по объекту: "Склад хранения пустой тары, расположенный на территории ПАО «Тульский оружейный завод» в Центральном районе г. Тулы", выполнена в соответствии с действующими нормами, правилами и стандартами:

СНиП 2.04.01-85* - «Внутренний водопровод и канализация зданий»;

СП 30.13333.2012- «Актуализированная редакция СНиП 2.04.01-85*»;

СНиП 2.04.02-84* - «Водоснабжение. Наружные сети и сооружения»;

СП 31.13330.2012 - «Актуализированная редакция СНиП 2.04.02-84*»;

СП 8.13130.2009 - «Системы противопожарной защиты. Источники наружного противопожарного водоснабжения. Требования пожарной безопасности»;

СП 10.13130.2009 - «Системы противопожарной защиты. Внутренний противопожарный водопровод. Требования пожарной безопасности»;

2. Глубина промерзания грунта составляет 1,4 м.

3. Гарантированный напор в сети противопожарного водопровода 0,4 МПа.

4. Условные обозначения элементов санитарно-технических систем приняты по ГОСТ 21.2058-2016.

5. Монтаж систем водопровода и канализации проводить по СП 73.13330.2012 "Внутренние санитарно-технические системы".

6. Испытание трубопроводов выполнять гидравлическим способом.

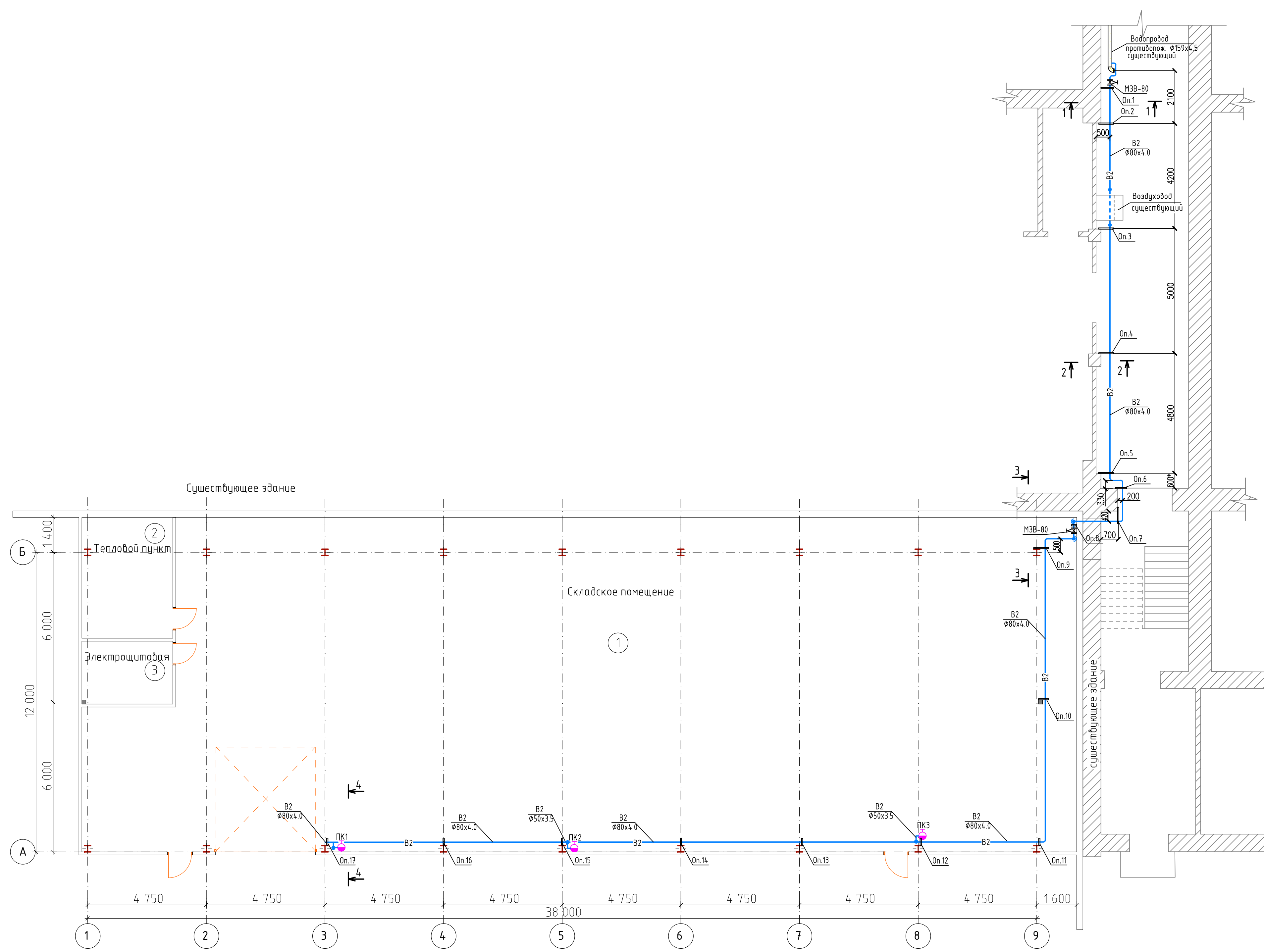
7. Сварку стальных деталей производить по ОСТ 26.260.3-2001 электродами Э46А по ГОСТ 9467-75. Конструктивные элементы сварных швов трубопроводов принять по ГОСТ 16037-80.

Изм.	Кол.ч.	Лист	Ндок.	Подп.	Дата	Заказчик: ПАО "Тульский оружейный завод", 300002, Россия, г. Тула, ул. Советская, 1А			Стадия	Лист	Листов
Разраб.						"Склад хранения пустой тары, расположенный на территории ПАО «Тульский оружейный завод» в Центральном районе г. Тулы"			Р	1	
Пров.											
ГИП						Общие данные					
Н.контр.											

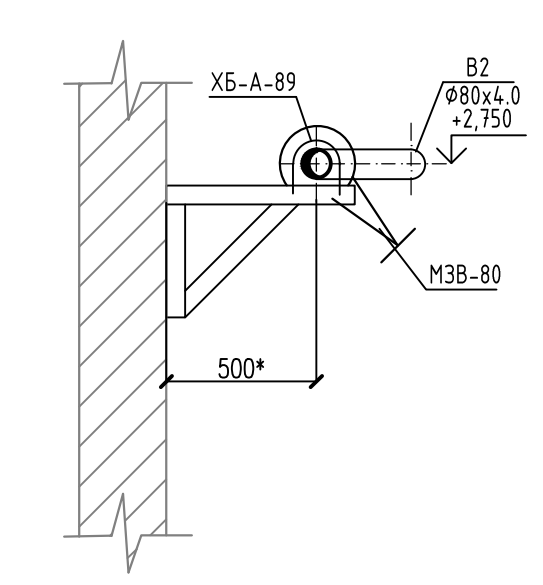
План на отм. 0,000
Система В2.

Экспликация помещений

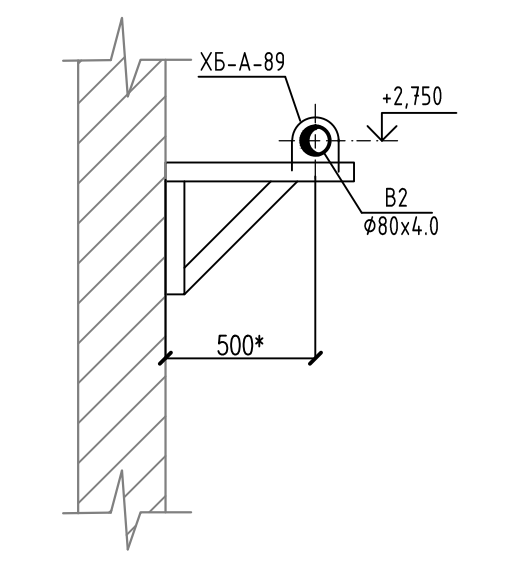
Номер помещения	Наименование	Площадь, м ²	Кат. пом.
1	Складское помещение	505,09	В1
2	Тепловой пункт	17,61	Д
3	Электрощитовая	9,18	В4



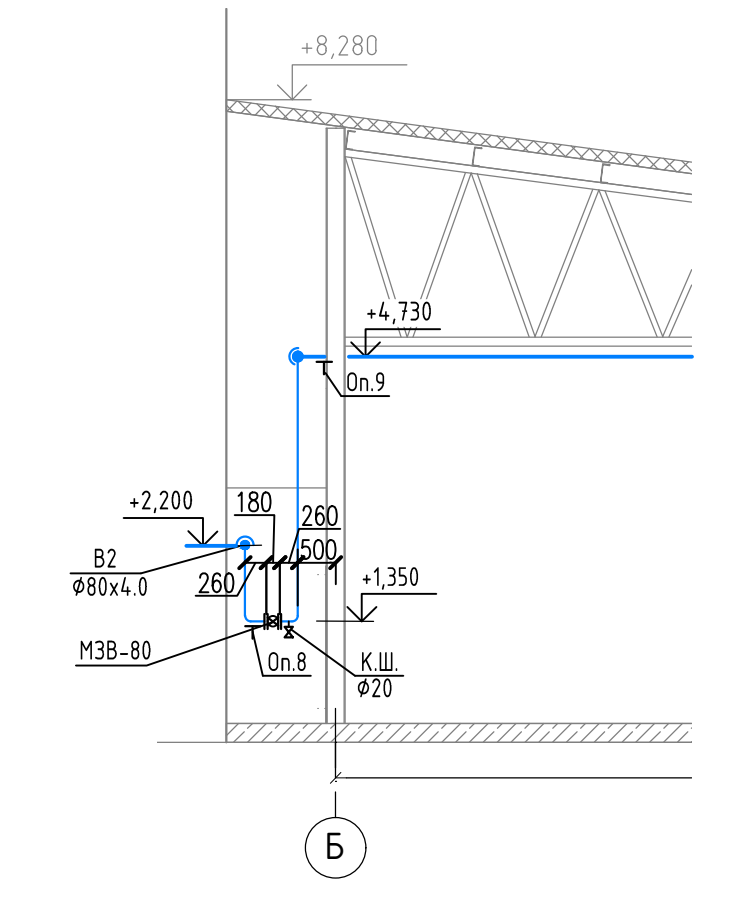
Сечение 1-1
(М 1:20)



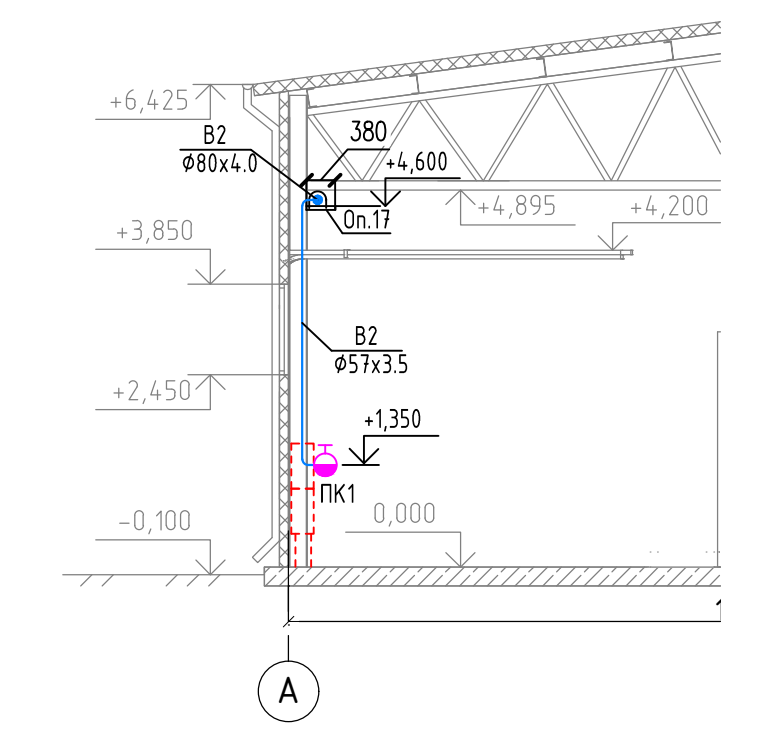
Сечение 2-2
(М 1:20)



Сечение 3-3



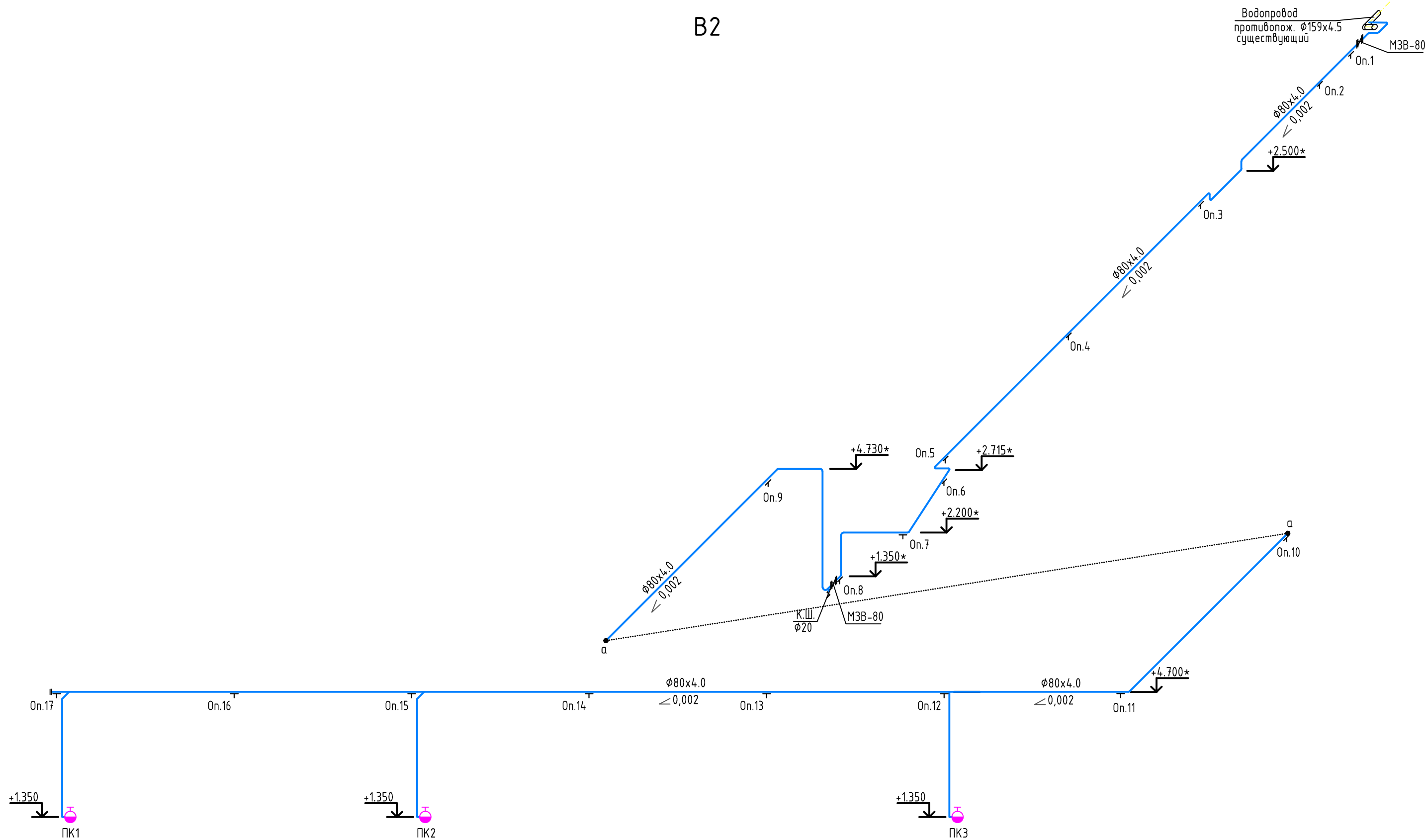
Сечение 4-4



Инд. № подл. Лист № в табл. Взам. инв. №

Изм.	Кол.	Лист	Изд.	Подп.	Дата	Заказчик: ПАО "Тульский оружейный завод", 300002, Россия, г. Тула, ул. Советская, 1А	Стация	Лист	Листов	
Разраб.										Р
План на отм. 0,000. Система В2. Сечения 1-1, 2-2, 3-3, 4-4.										

B2



Инв. N подл.	
Подп. и дата	
Взам. инв. N	

Изм.	Кол.ч.	Лист	Ндок.	Подп.	Дата	Заказчик: ПАО "Тульский оружейный завод", 300002, Россия, г. Тула, ул. Советская, 1А			
Разраб.						"Склад хранения пустой тары, расположенный на территории ПАО «Тульский оружейный завод» в Центральном районе г. Тулы"	Стадия	Лист	Листов
Пров.							Р	3	
ГИП						Схема системы В2.			
Н.контр.						Формат А3			

Позиция	Наименование и техническая характеристика	Тип, марка, обозначение документа, опросного листа	Код оборудования, изделия, материала	Завод-изготовитель	Единица измерения	Количество	Масса единицы, кг	Примечание
1	2	3	4	5	6	7	8	9
	Водопровод противопожарный -В2-							
	Задвижка МЗВ-80, Ду 80мм Рн1,0МПа с ответными фланцами и крепежом. Ду80				шт.	2	-	
	Кран пожарный ϕ 50, в комплекте:				компл.	3		
	1) Кран пожарный чугунный муфтовый ϕ 50	15К418П		000 "Каланча"	шт.	1	4.2	
	2) Ствол ручной пожарный РС-50.01	ТУ У 14317031.011-96		000 "Каланча"	шт.	1	0.2	
	3) Головка соединительная напорная рукавная ГР-50	ТУ 4854-004-18215408-2001		000 "Каланча"	шт.	1	0.29	
	4) Головка соединительная напорная цапковая ГЦ-50	ТУ 4854-004-18215408-2001		000 "Каланча"	шт.	1	0.3	
	5) Рукав пожарный напорный серии "Универсал" ϕ 51 Рц 1.0 МПа, L=20м.	ТУ 8193-031-00323890-99 с изм.6		000 "Каланча"	шт.	1	3.0	
	6) Шкаф для пожарного крана навесной без окна красный (1 рукав + 1 огнетушитель) ШПК 315 НЗК	ТУ 4854-001-55745425-2002		000 "Каланча"	шт.	1	9.7	
	Труба стальная водогазопроводная 50x3.5	ГОСТ 3262-75			м	12.0	4.88	
	(окраска: 1 слой грунта + 2 слоя эмали) 80x4.0	ГОСТ 3262-75			м	60.0	8.34	
	20x2.8	ГОСТ 3262-75			м	1.0	1.66	
	Отвод 90 57x3.5	ГОСТ 17375-2001			шт.	5	0.6	
	Отвод 90 89x4.0	ГОСТ 17375-2001			шт.	16	1.5	
	Тройник 89x6.0-57x4.0	ГОСТ 17376-2001			шт.	3	2.0	
	Заглушка 89x3.5	ГОСТ 17379-2001			шт.	1	0.6	

Взам. инв. N

Подп. и дата

Инв. N подл.

Изм.	Кол.ч.	Лист	Идок.	Подп.	Дата	Заказчик: ПАО "Тульский оружейный завод", 300002, Россия, г. Тула, ул. Советская, 1А			
Разраб.						"Склад хранения пустой тары, расположенный на территории ПАО «Тульский оружейный завод» в Центральном районе г. Тулы"	Стадия	Лист	Листов
Пров.							Р	1	
ГИП						Спецификация			
Н.контр.									

Позиция	Наименование и техническая характеристика	Тип, марка, обозначение документа, опросного листа	Код оборудования, изделия, материала	Завод-изготовитель	Единица измерения	Количество	Масса единицы, кг	Примечание
1	2	3	4	5	6	7	8	9
	Опора хомутовая бескорпусная стальных технологических трубопроводов ХБ-А-89	ОСТ 36-146-88			шт.	17	0.4	
	Кран шаровой ВР 1" дабчка $\Phi 20$				шт.	1		
	Врезка в сущ. сеть $\Phi 159(\text{сущ.}) \times 89 \times 4.0$ сталь				шт.	1		
	Опоры под трубопроводы исполненные по месту: Уголок равнополочный 50x50x5	ГОСТ 8509-93			м	16.0	3.77	
	Окраска: 1 слой грунта + 2 слоя эмали:				м	12.0		
	50x3.5	ГОСТ 3262-75			м	60.0		
	80x4.0	ГОСТ 3262-75			м	1.0		
	20x2.8	ГОСТ 3262-75			м	16.0		
	Уголок равнополочный 50x50x5	ГОСТ 8509-93						

Взам. инв. N
Подп. и дата
Инв. N подл.

Изм.	Кол.уч.	Лист	Индок.	Подп.	Дата