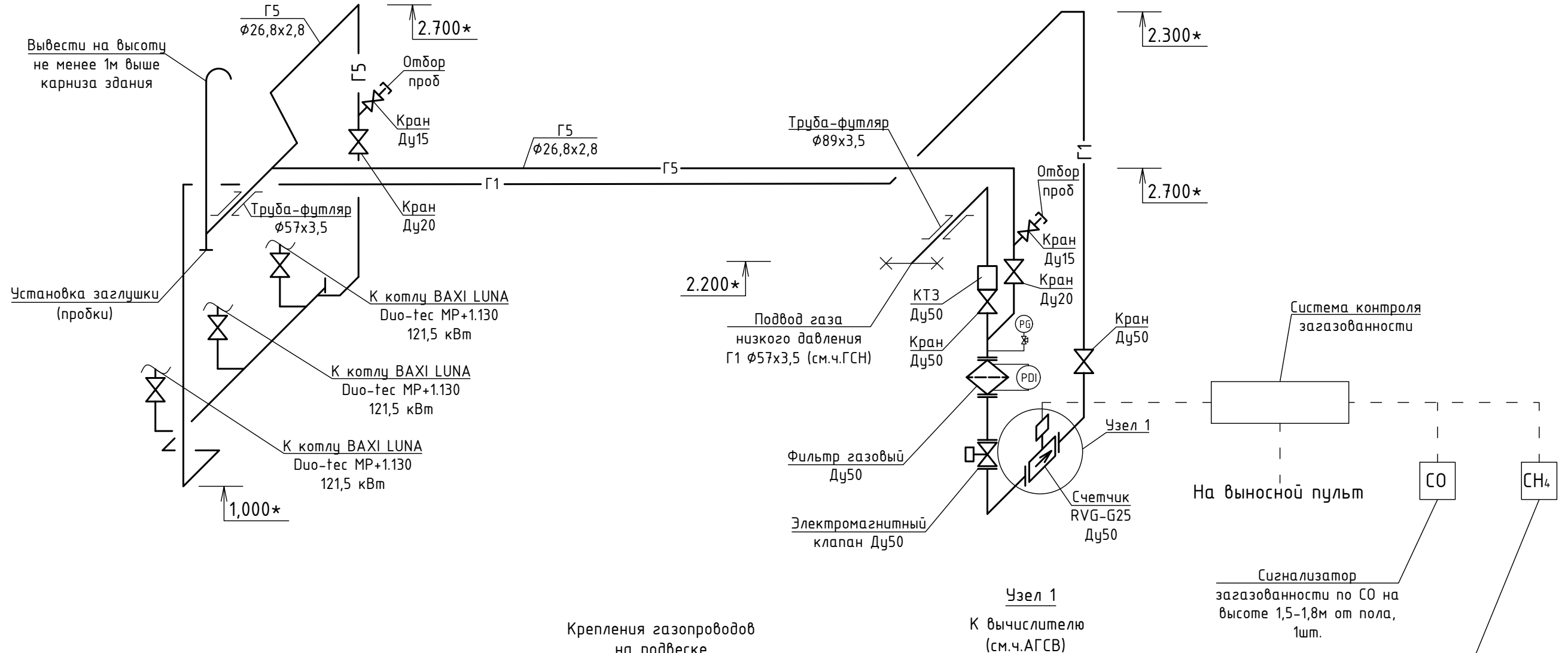
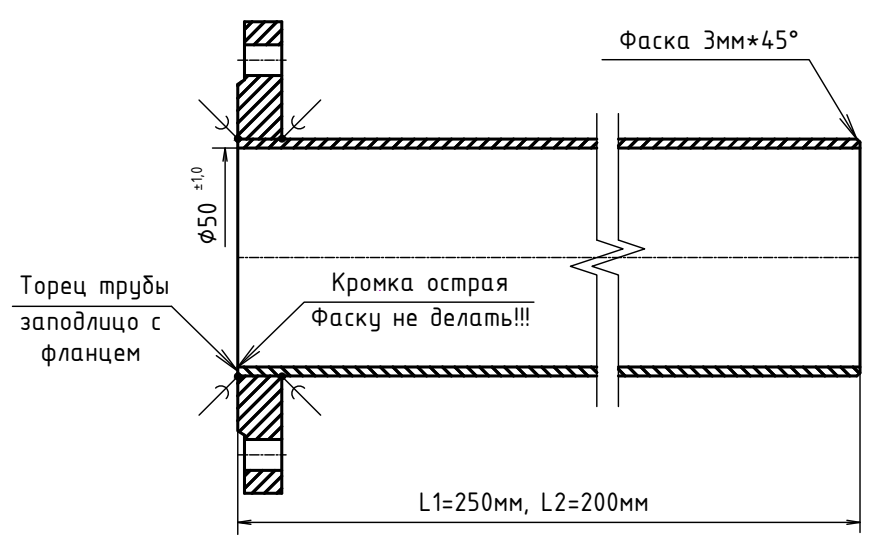


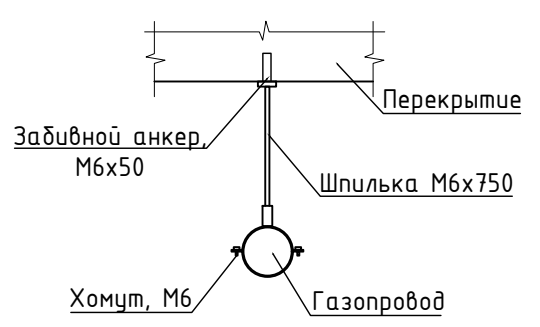
Схема газоснабжения



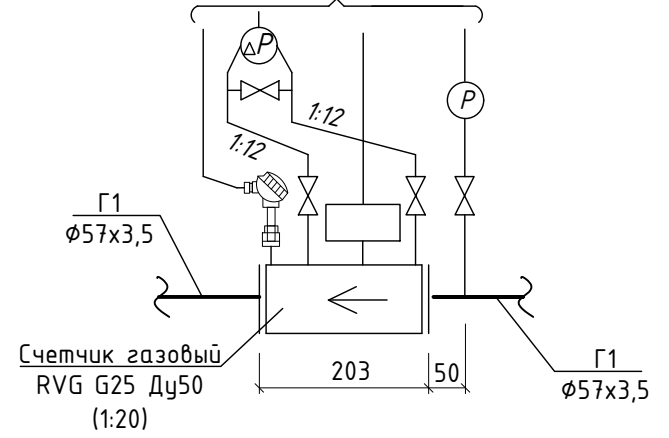
Прямолинейные участки до и после счетчика



Крепления газопроводов на подвеске



Узел 1 К вычислителю (см.ч.АГСВ)

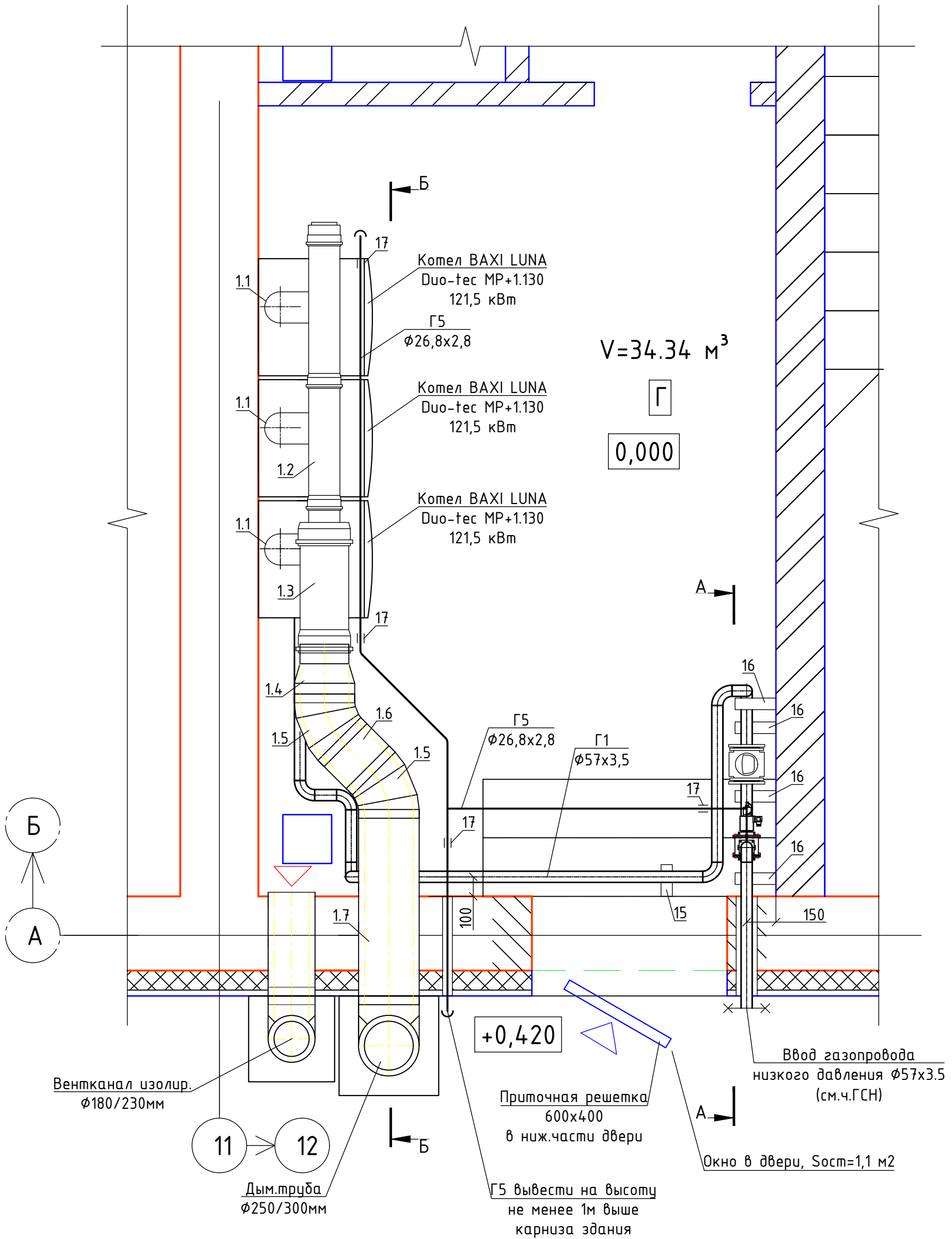


- Примечание:
- L1 - прямолинейный участок до счетчика, L2 - прямолинейный участок после счетчика.
 - Фланец плоский приварной Ду50 Ру16 по ГОСТ 12820-80.
 - Труба стальная электросварная $\phi 57 \times 3,5$ по ГОСТ 10704-91.
 - Сварочные работы вести по ГОСТ 16037-80. Электроды по ГОСТ 9467-75.
 - Усиление сварного шва со стороны зеркала фланца сточить заподлицо.

						019/19-ИОС-5.6			
						Теплогенераторная для бизнес-центра, расположенного по адресу: г.Смоленск, Тульский пер., д.3			
Изм.	Кол.уч	Лист	Идок	Подп.	Дата	Система газоснабжения	Стадия	Лист	Листов
Разраб.		Пелёдов			04.19		П	1	
ГИП		Шустова			04.19	Схема газоснабжения	ООО "ИТЦ ОСНОВА"		
Проверил		Листаренкова			04.19				

Согласовано	Дата
Подпись	
Фамилия	
Должность	
Взам. инв. №	
Подпись и дата	
Инв. № подл.	

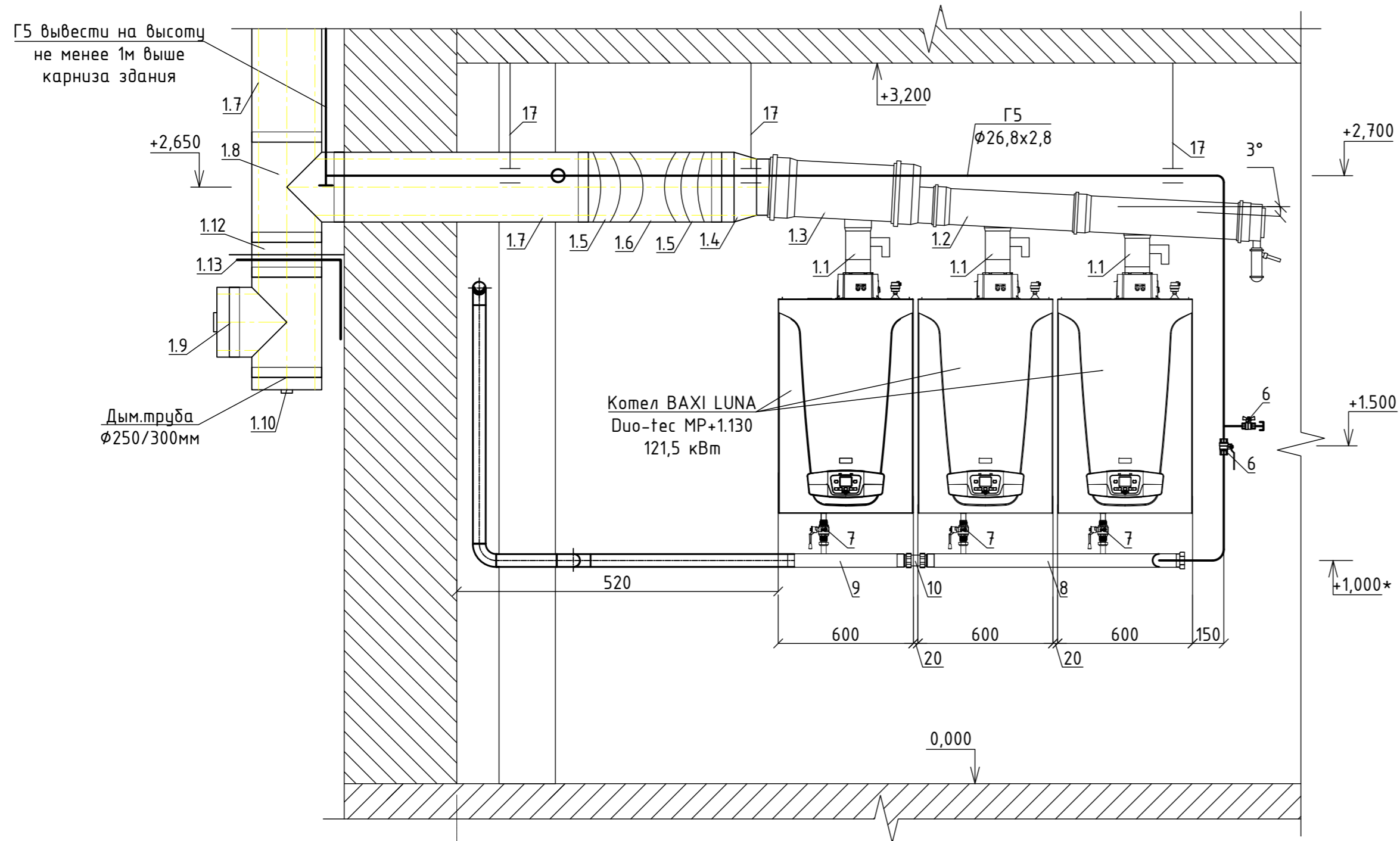
Расположение газопровода.
Фрагмент плана на отм. 0,000.



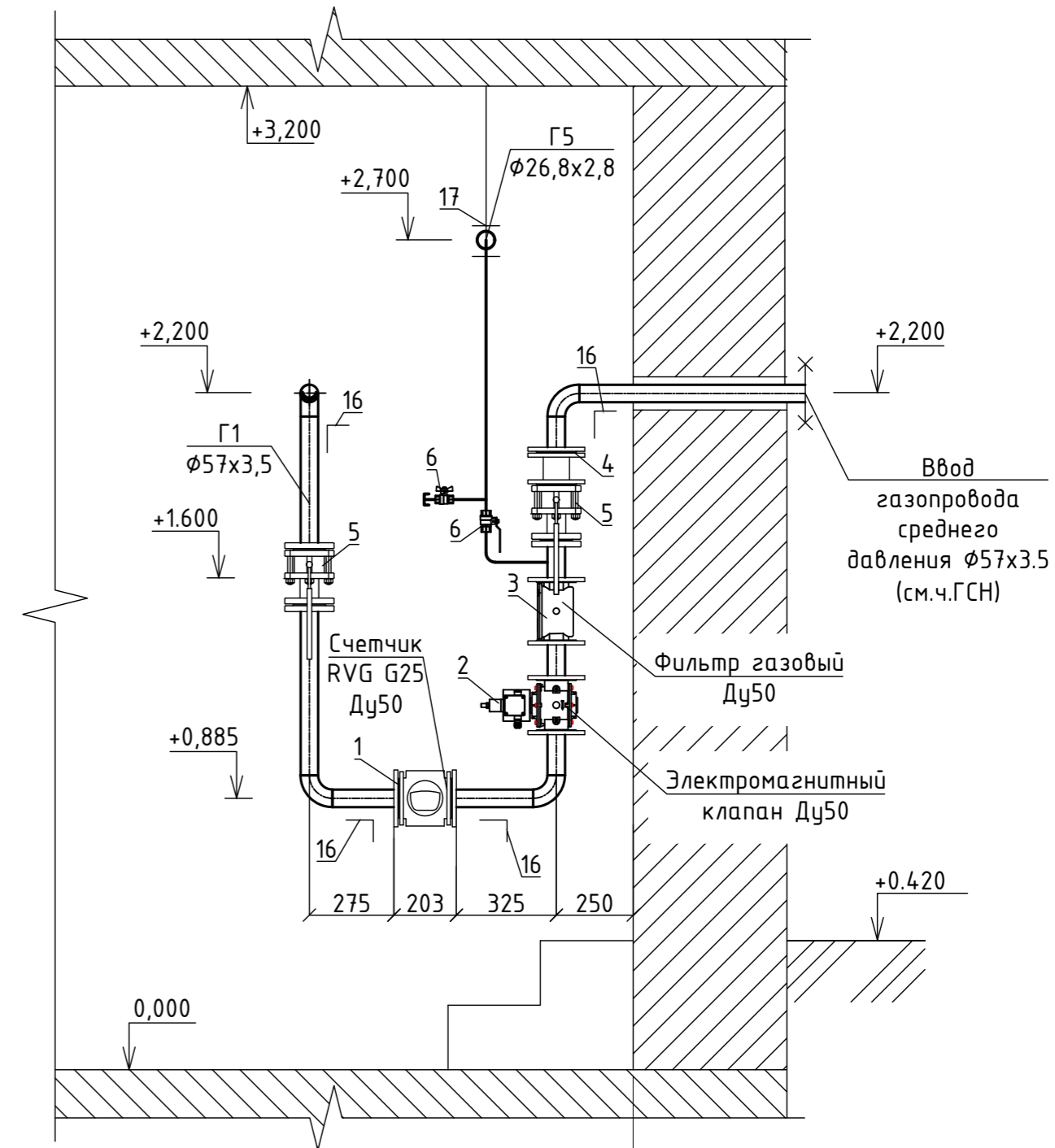
Согласовано	Дата
Подпись	
Фамилия	
Должность	
Взам. инв. №	
Подпись и дата	
Инв. № подл.	

						019/19-ИОС-5.6			
						Теплогенераторная для бизнес-центра, расположенного по адресу: г.Смоленск, Тульский пер., д.3			
Изм.	Кол.уч	Лист	Ндок	Подп.	Дата	Система газоснабжения	Стадия	Лист	Листов
Разраб.		Пелёдов			04.19		п	2	
ГИП		Шустова			04.19				
Проверил		Листаренкова			04.19	Расположение газопровода. Фрагмент плана на отм. 0,000.	ООО "ИТЦ ОСНОВА"		
						Формат А3			

Разрез Б-Б. М 1:20



Разрез А-А. М 1:20



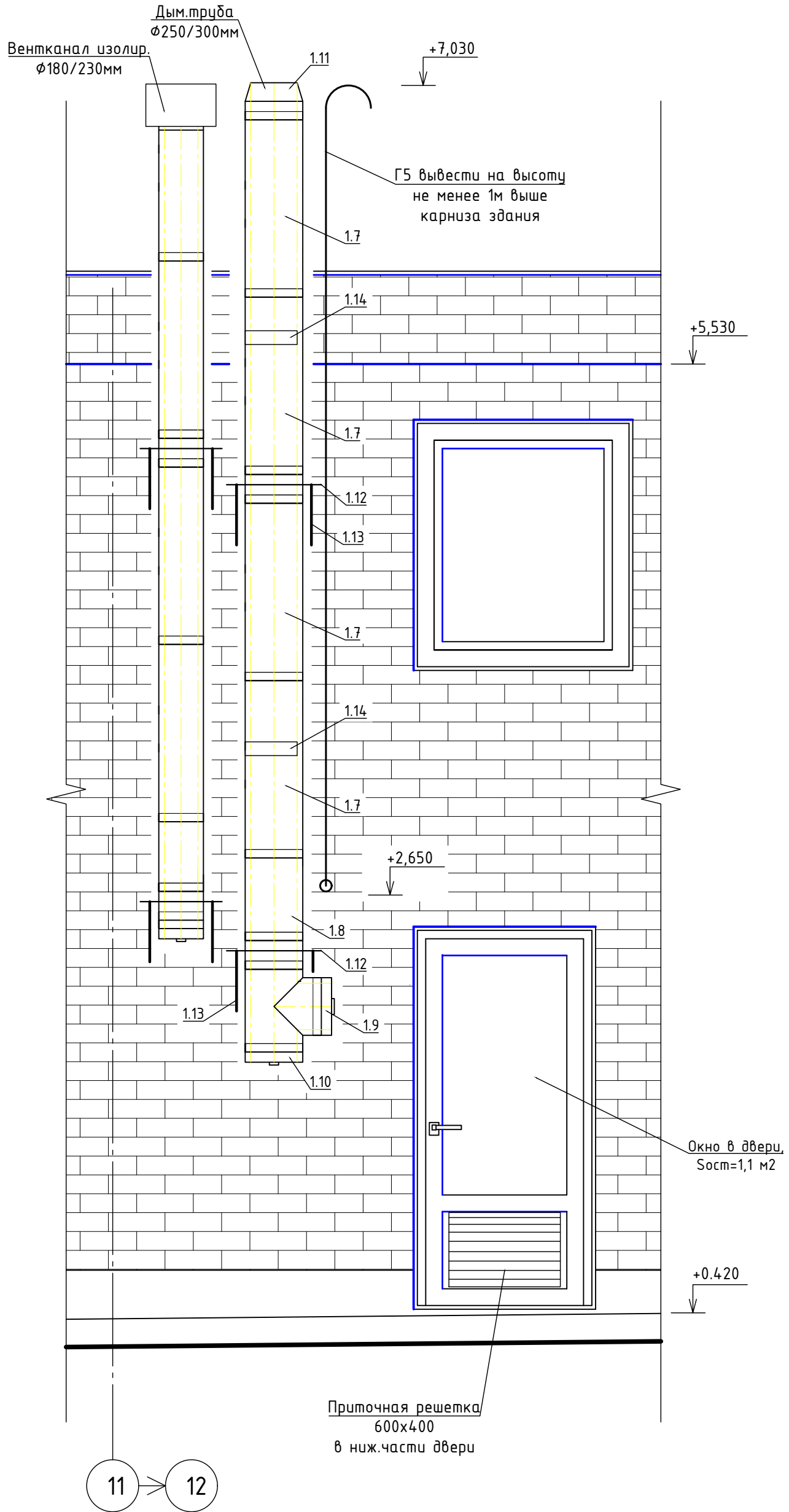
Условные обозначения:

- Г1 - газопровод низкого давления
- Г5 - продувочный газопровод
- ×—× граница проектирования
- * - размер уточнить по месту

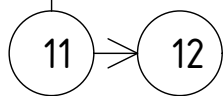
						019/19-ИОС-5.6			
						Теплогенераторная для бизнес-центра, расположенного по адресу: г.Смоленск, Тульский пер., д.3			
Изм.	Кол.уч.	Лист	№док	Подп.	Дата	Система газоснабжения	Стадия	Лист	Листов
Разраб.		Пелёдов			04.19		П	3	
ГИП		Шустова			04.19	Разрезы А-А, Б-Б. М 1:20	ООО "ИТЦ ОСНОВА"		
Проверил		Листаренкова			04.19				

Согласовано	Дата
Должность	Подпись
Фамилия	
Взам. инв. №	
Подпись и дата	
Инв. № подл.	

Фрагмент фасада в осях 11-12. М 1:20



Согласовано	Дата
	Подпись
Должность	Фамилия
	Подпись
Взам. инв. №	
Подпись и дата	
Инв. № подл.	



						019/19-ИОС-5.6			
						Теплогенераторная для бизнес-центра, расположенного по адресу: г. Смоленск, Тульский пер., д.3			
Изм.	Кол.уч	Лист	Идок	Подп.	Дата	Система газоснабжения	Стадия	Лист	Листов
Разраб.		Пелёдов			04.19		П	4	
ГИП		Шустова			04.19	Система дымоудаления	ООО "ИТЦ ОСНОВА"		
Проверил		Листаренкова			04.19				