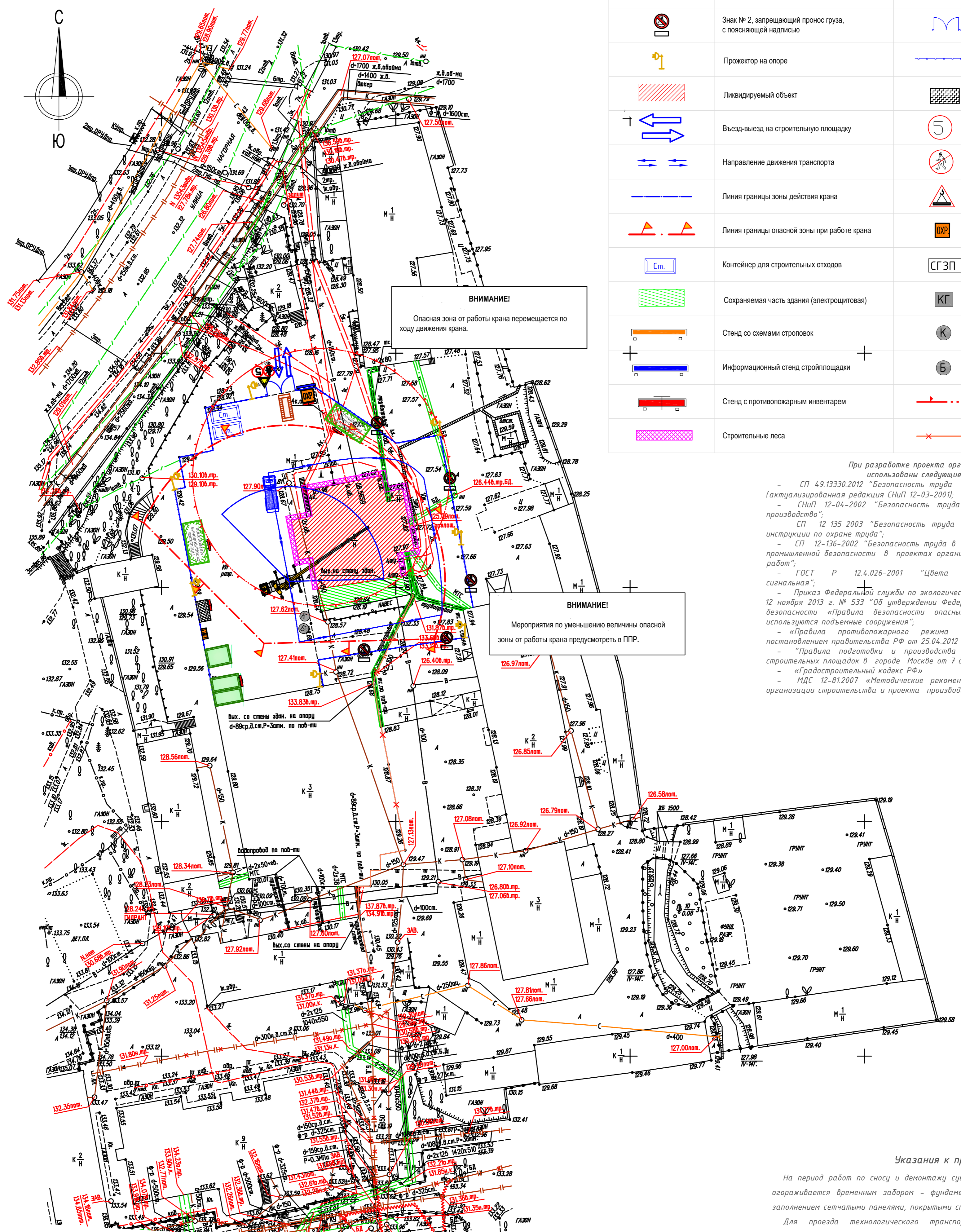


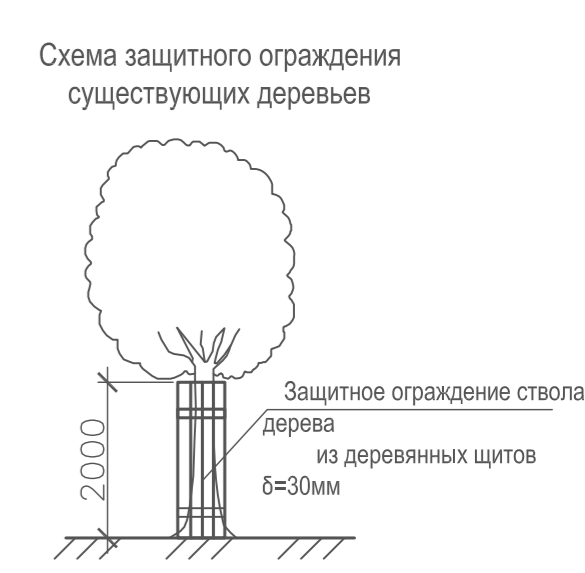
	Временное здание		Мойка колес типа "Мойдодыр"
	Знак № 2, запрещающий пронос груза, с поясняющей надписью		Въездные (выездные) ворота
	Пржектор на опоре		Ограждение строительной площадки
	Ликвидируемый объект		Место для курения
	Въезд-выезд на строительную площадку		Знак ограничения скорости движения транспорта
	Направление движения транспорта		Знак №4, запрещающий проход людей
	Линия границы зоны действия крана		Знак №3, предупреждающий о работе крана
	Линия границы опасной зоны при работе крана		Пост охраны
	Контейнер для строительных отходов		Место хранения СГП и тары
	Сохраняемая часть здания (алектросиловая)		Место хранения контрольного груза
	Стенд со схемами стропок		Шкаф для хранения баллонов с кислородом
	Информационный стенд стройплощадки		Шкаф для хранения баллонов с ацетиленом
	Стенд с противопожарным инвентарем		Опасная зона при демонтаже дымовой трубы
	Строительные леса		Демонтируемый наружный газопровод



ВНИМАНИЕ!
Опасная зона от работы крана перемещается по ходу движения крана.

ВНИМАНИЕ!
Мероприятия по уменьшению величины опасной зоны от работы крана предусмотреть в ППР.

- При разработке проекта организации строительства были использованы следующие нормативные документы:
- СП 49.13330.2012 "Безопасность труда в строительстве" часть 1. Общие требования" (актуализированная редакция СНиП 12-03-2001);
 - СНиП 12-04-2002 "Безопасность труда в строительстве", Часть 2. "Строительное производство";
 - СП 12-135-2003 "Безопасность труда в строительстве" Отраслевые типовые инструкции по охране труда";
 - СП 12-136-2002 "Безопасность труда в строительстве" "Решения по охране труда и промышленной безопасности в проектах организации строительства и проектах производства работ";
 - ГОСТ Р 12.4.026-2001 "Цвета сигнальные, знаки безопасности и разметка сигнальная";
 - Приказ Федеральной службы по экологическому, технологическому и атомному надзору от 12 ноября 2013 г. № 533 "Об утверждении Федеральных норм и правил в области промышленной безопасности «Правила безопасности опасных производственных объектов, на которых используются подъемные сооружения»;
 - «Правила противопожарного режима в Российской Федерации», утвержденными постановлением правительства РФ от 25.04.2012 г. № 390;
 - «Правила подготовки и производства земляных работ, обустройства и содержание строительных площадок в городе Москве от 7 декабря 2004 г. № 857-ПП»;
 - «Градостроительный кодекс РФ»;
 - МДС 12-81.2007 «Методические рекомендации по разработке и оформлению проекта организации строительства и проекта производства работ».



Указания к производству работ:

На период работ по сносу и демонтажу существующих зданий и сооружений строительная площадка ограждается временным забором - фундаментные блоки ФБС без заглубления в грунт, с заполнением сетчатыми панелями, покрытыми строительной ПВХ сеткой в два слоя.

Для проезда технологического транспорта используются существующие дороги с асфальтобетонным покрытием.

Снабжение работ электроэнергией и водой обеспечивается подключением к существующим сетям, по временным схемам, канализованием - установкой биотуалетов, связью - мобильной.

Снос производственного здания и сооружений производится методом поэтапной разборки, в направлении сверху вниз, в следующей последовательности:

- демонтаж кровли;
- демонтаж перекрытия;
- демонтаж стен и перегородок;
- разборка бетонных фундаментов;

При производстве работ руководствоваться правилами, изложенными в СНиП 12-03-2001 "Безопасность труда в строительстве. Часть 1. Общие требования" и СНиП 12-04-2002 "Безопасность труда в строительстве. Часть 2. Строительное производство", соблюдать требования СП 12-135-2003 "Отраслевые типовые инструкции по охране труда".

При работе с монтажными кранами строго соблюдать "Правила безопасности опасных производственных объектов, на которых используются подъемные сооружения". Приказ Ростехнадзора от 12.11.2013 № 533 об утверждении Федеральных норм и правил в области промышленной безопасности.

Все работы по перемещению грузов кранами производить под непосредственным руководством ИТР, ответственного за безопасное производство работ кранами.

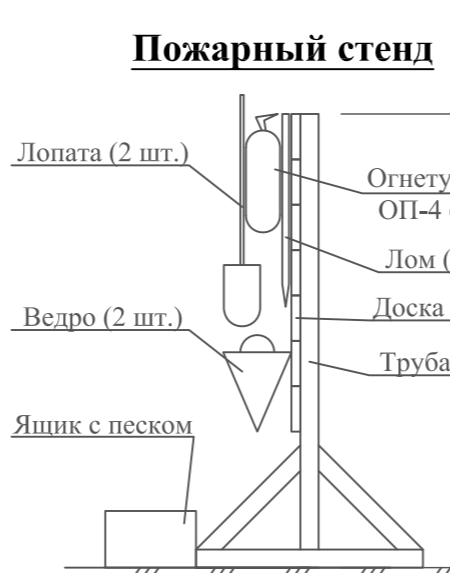
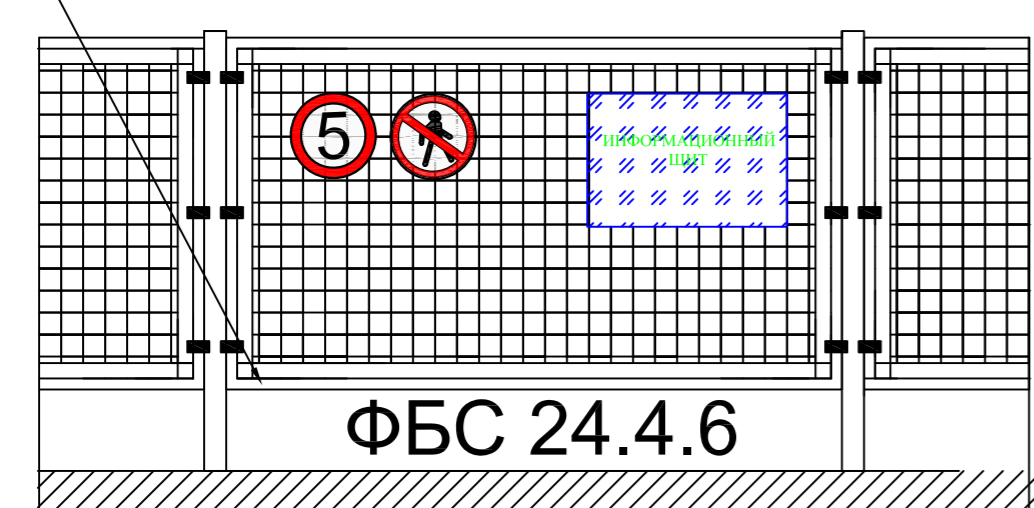
При производстве работ, опасных зоны работы крана и перемещаемого груза, а также открытые монтажные проемы должны быть ограждены сигнальным ограждением по ГОСТ 12.4.059-89 "Ограждения предохранительные инвентарные" и в темное время суток освещены.

Освещенность строительной площадки в темное время суток не менее 2 лк, а рабочей зоны - 30 лк согласно ГОСТ 12.1.046-85 "Нормы освещенности строительных площадок".

Строительную площадку обеспечить медикаментами и средствами оказания первой медицинской помощи.

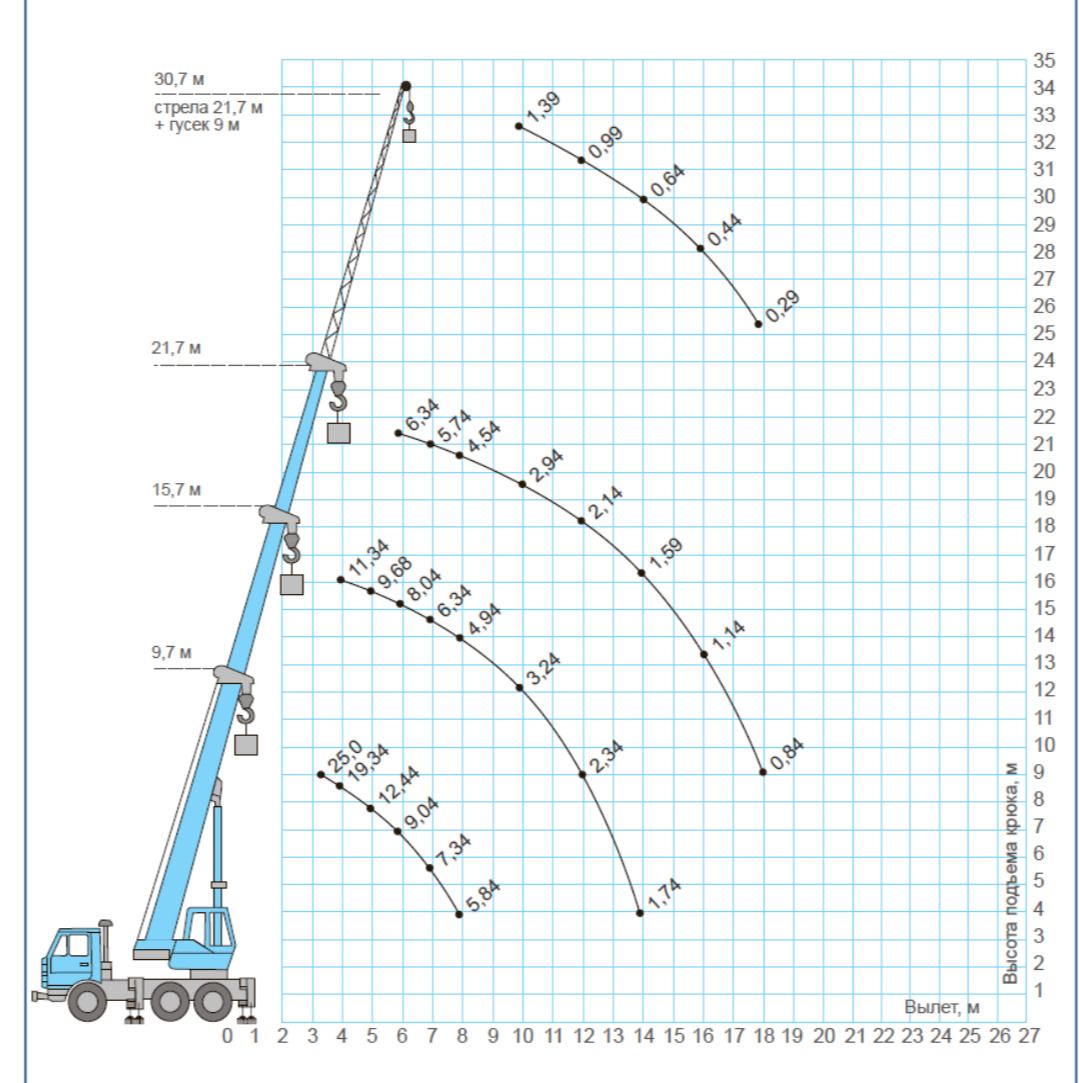
Временные бытовые помещения оснастить санитарно-техническим оборудованием, согласно действующим нормам и разместить во временном бытовом городке.

Конструкции временного ограждения строительной площадки, когда зона работ граничит с проезжей частью



Примечание
При ограждении строительной площадки строящихся коммуникаций забором не на проезжей части ограждения должны быть выполнены в соответствии с «Альбомом проектных решений вариантов новых средств ограждения»

Технические характеристики автомобильного крана 55713-1 Галичанин грузоподъемностью 25т.



ВЕДОМОСТЬ ВРЕМЕННЫХ ЗДАНИЙ И СООРУЖЕНИЙ

Наименование	Тип, марка (шифр)	Ед. изм.	Кол-во	Полезная площадь	Примечания
Бытовые здания контейнерного типа системы "Универсал", в том числе:	Контейнерного типа	шт./м²	2	36	Завод изготовитель ППСО Мосмонтажспец
Биотуалет	Штуповой индивидуальный	шт.	2		
Материальный склад	Штуповой индивидуальный	шт./м²	1	20	Размеры 5,0x4,0 м
Временный забор (сетчатый)	Металлический	п.м	196		(на весь комплекс ликвидации объекта)
Временные автодороги и разворотные площадки		м²		1536	(на весь комплекс ликвидации объекта)
Въездные ворота		шт.	1		(на весь комплекс ликвидации объекта)
Пост охраны		шт.	1		(на весь комплекс ликвидации объекта)
Мойка колес строительного автотранспорта		шт.	1		С обратным водоснабжением
Информационный щит		шт.	1		(на весь комплекс ликвидации объекта)
Пожарный щит и ящик с песком		шт.	4		(на весь комплекс ликвидации объекта)
Стенд со схемами стропок		шт.	1		(на весь комплекс ликвидации объекта)
Открытые площадки складирования		м²		90	(на весь комплекс ликвидации объекта)
Контейнер для отходов		шт.	2		(на весь комплекс ликвидации объекта)
Осветительные прожектора на мачтах		шт.	7		(на весь комплекс ликвидации объекта)

10-04-16-Л		Заказчик: ОАО "КРЧНИТ"	
Производственное здание по адресу: г. Москва, ул. Нагорная, д. 3 стр.1			
Изм.	Кол. изм.	Лист	№ док
Разработано:	Митяшенков	Грубер	Грубер
ГИП	Грубер	Грубер	Грубер
Н.контр.	Кузнецов	Кузнецов	Кузнецов
Ликвидация опасного производственного объекта. Сеть газопроводов предприятия.		Стадия	Лист
План ликвидации опасного производственного объекта М1:500		Р	1
ООО "УК МегалполиСтрой"			