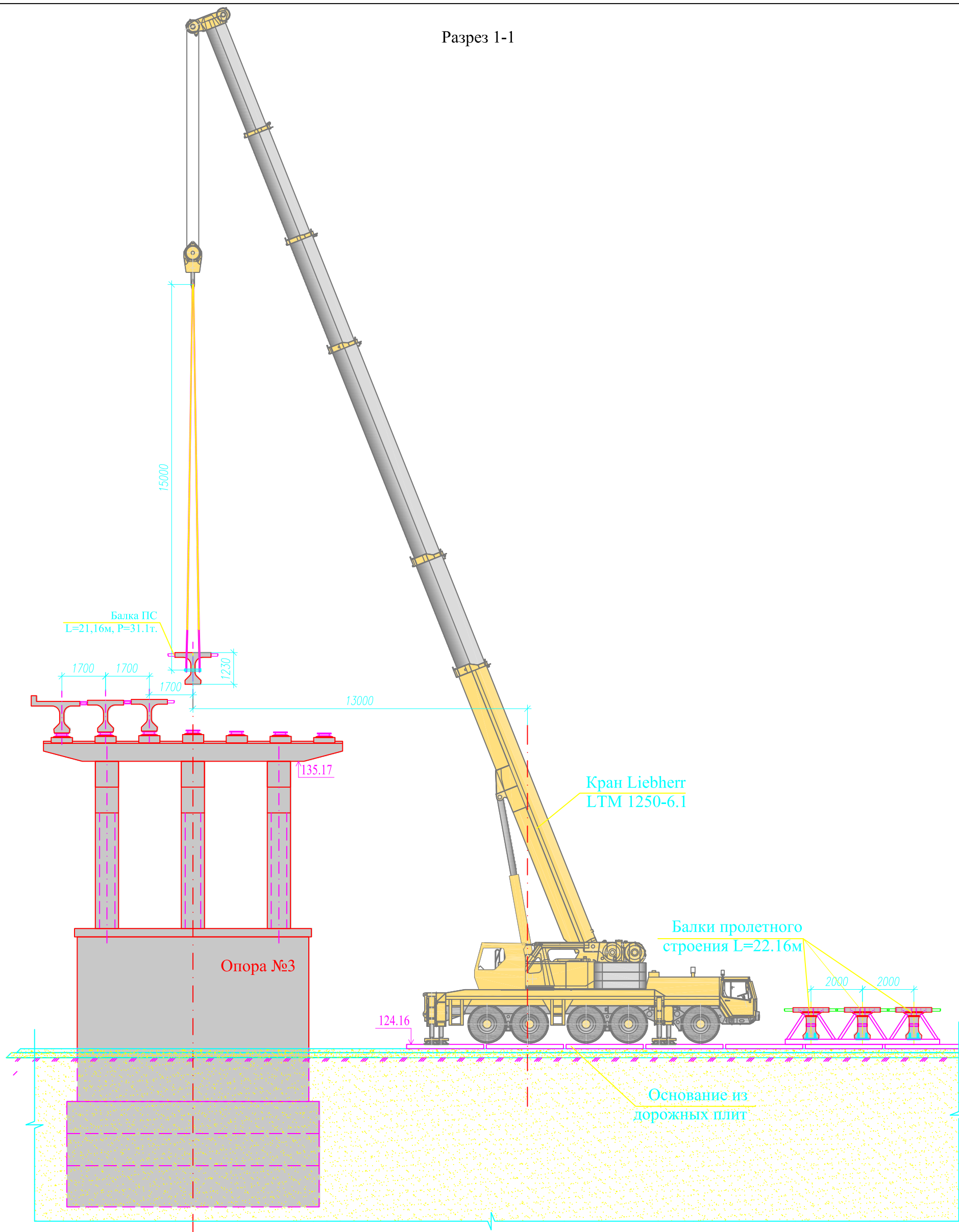


Разрез 1-1



ПРИМЕЧАНИЯ:

1. Все высотные отметки принять в соответствии с утвержденным проектом;
2. При эксплуатации крана необходимо выполнять все требования СНиП 12-03-2001 "Безопасность труда в строительстве";
3. Все лица, находящиеся на стройплощадке, должны носить защитные каски по ГОСТ 12.4.087-84, а при работе на высоте применять пояса безопасности по ГОСТ 12.089-86, а также индивидуальные страховочные приспособления;
4. При монтаже балок пролетных строений в проектное положение использовать оттяжки;
5. Перед снятием строп после установки балки ПС в проектное положение произвести геодезическую проверку положения балки, если необходимо, то поправить балку;
6. Все рабочие места в темное время должны быть освещены по ГОСТ 12.1.046-2014 ССБТ. Строительство. Нормы освещения строительных площадок. Зона, опасная для нахождения людей должна быть ограждена;
7. При производстве работ по монтажу балок ПС особое внимание обратить на следующее:
 - исключить нахождение людей в пределах опасной зоны крана (15м.);
8. До начала подъема балки ПС к ней должны быть привязаны оттяжки.
 - длина оттяжки должна быть не менее 20м.

| | | | | | |
|------|----------|------|--------|---------|------|
| Изм. | Кол. уч. | Лист | № док. | Подпись | Дата |
| | | | | | |

Разрез 1-1. Монтаж пролетных строений
путепровода через р.Скнига ПК1+20,90 в
пролете 2-3.