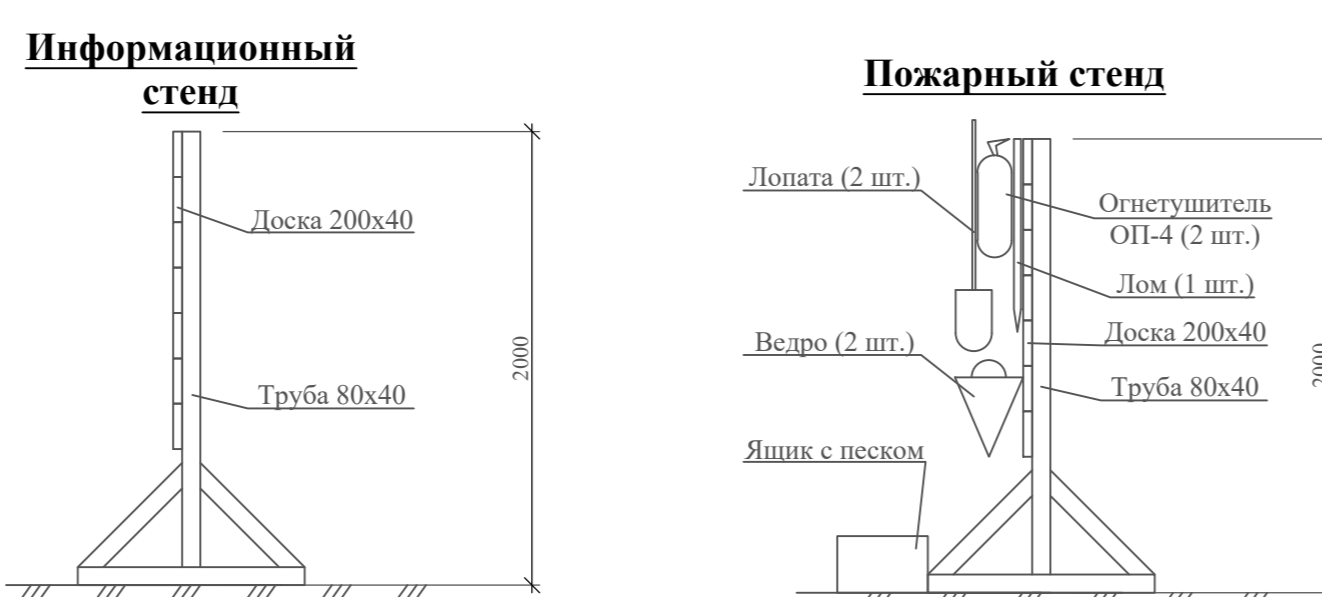


Примечание: При ограждении строительной площадки строящихся коммуникаций забором на проезжей части ограждения должны быть выполнены в соответствии с «Альбомом проектных решений вариантов новых средств ограждения»



- При разработке проекта организации строительства были использованы следующие нормативные документы:
- СП 48.13330.2012 'Безопасность труда в строительстве' часть 1 'Общие требования'
- СНиП 12-04-2002 'Безопасность труда в строительстве'
- СП 12-135-2003 'Организация строительства'

ВЕДОМОСТЬ ВРЕМЕННЫХ ЗДАНИЙ БЫТОВОГО ГОРОДАКА

Table with 4 columns: Поз., Наименование, Кол-во шт., Примечание. Lists temporary buildings like 'Гардеробная', 'Душевая', 'Умывальник'.

ОБЩИЕ УКАЗАНИЯ ПОЯСНЕНИЯ К ПЛАНУ

- 1.1 Строительные работы на строительство производственно-испытательного корпуса адресу: г. Москва, Ш. Энтузиастов д.56, стр. 9-10
1.2 Подготовительный период строительства выполнить следующие мероприятия:
- устройство временного ограждения строительной площадки
- устройство временных автодорог и разворотных площадок

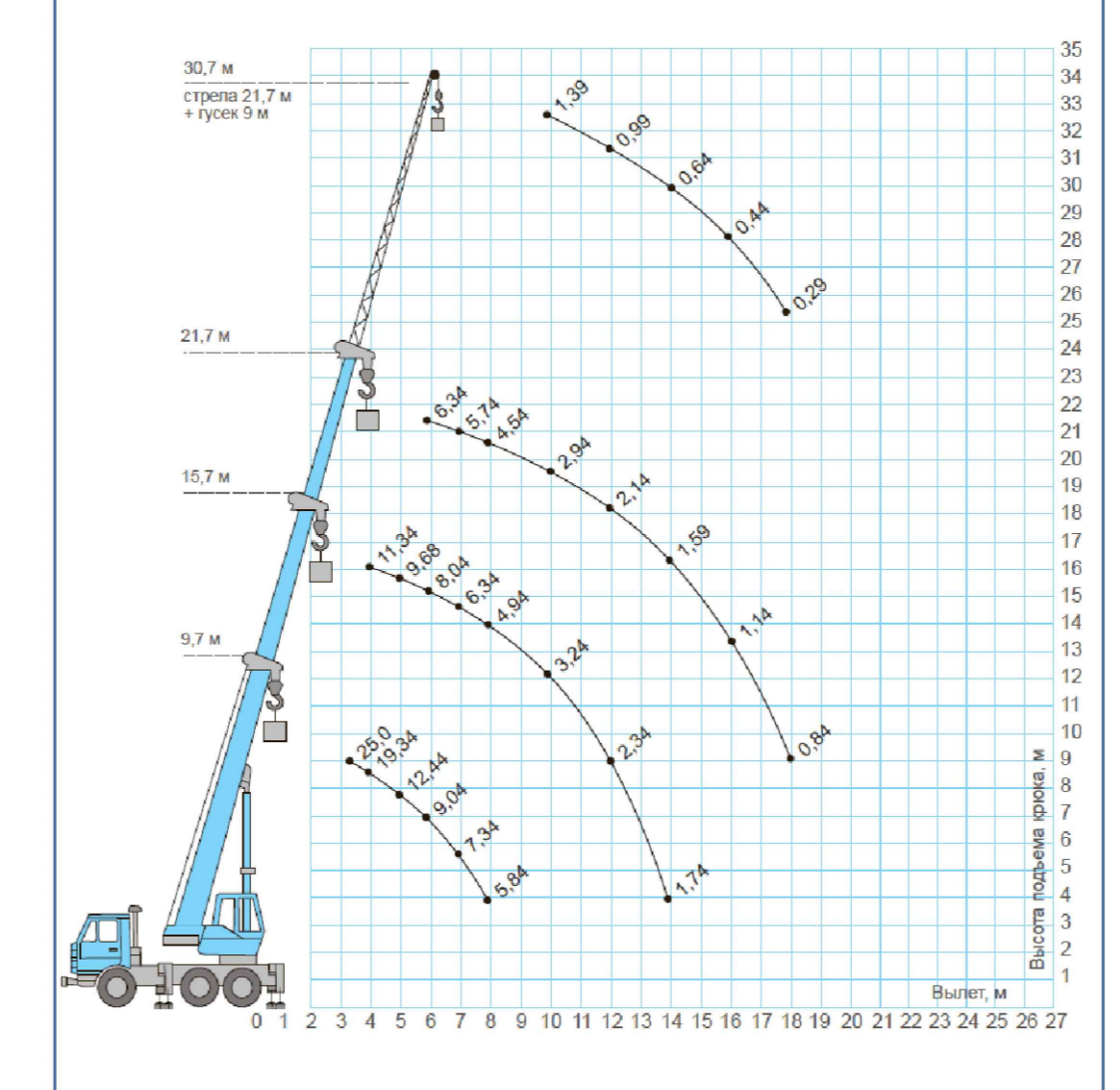
1.6 Линию ограничения действия крана и линии предупреждения обозначить на местности хорошо видимыми знаками безопасности. Знаки должны быть изготовлены и установлены по ГОСТ 12.4.026-2002 'ССБТ. Цвета сигнальные, знаки безопасности и разметка сигнальная'.

- 1.7 Работы по монтажу крана и линии предупреждения обозначить на местности хорошо видимыми знаками безопасности. Знаки должны быть изготовлены и установлены по ГОСТ 12.4.026-2002 'ССБТ. Цвета сигнальные, знаки безопасности и разметка сигнальная'.

2 МЕРОПРИЯТИЯ ПО БЕЗОПАСНОСТИ И ОХРАНЕ ТРУДА

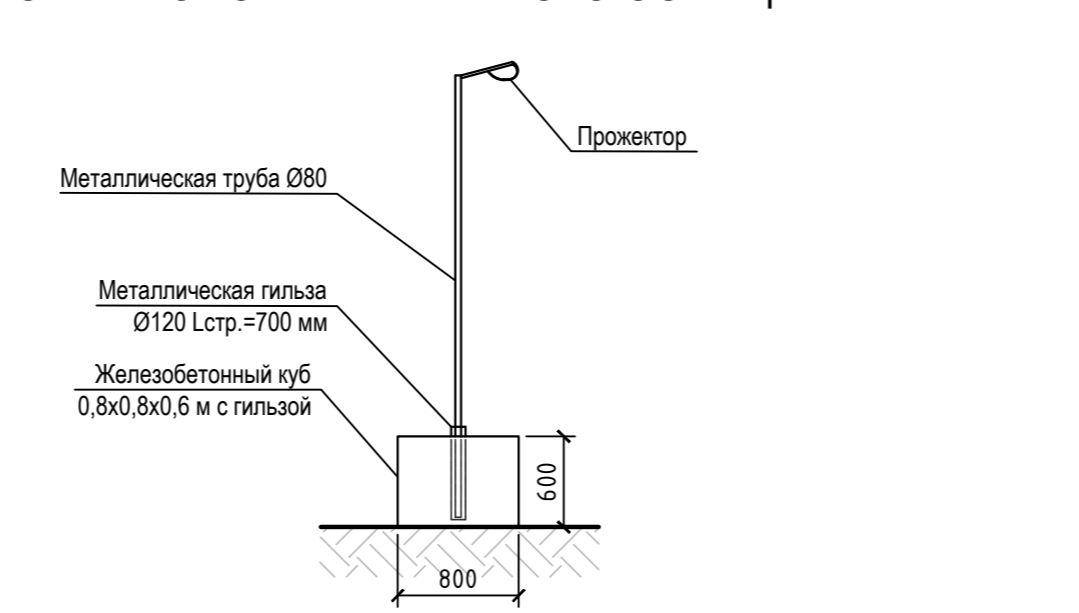
- 2.1 При производстве работ руководствоваться правилами, изложенными в СНиП 12-03-2001 'Безопасность труда в строительстве' часть 1 'Общие требования' и СНиП 12-04-2002 'Безопасность труда в строительстве' часть 2 'Строительное производство'.
2.2 При работе на монтажных кранах строго соблюдать 'Правила безопасности опасных производственных объектов, на которых используются подъемные сооружения'.

Технические характеристики автомобиля жибра 55713-1 Галичанин грузоподъемностью 25т.

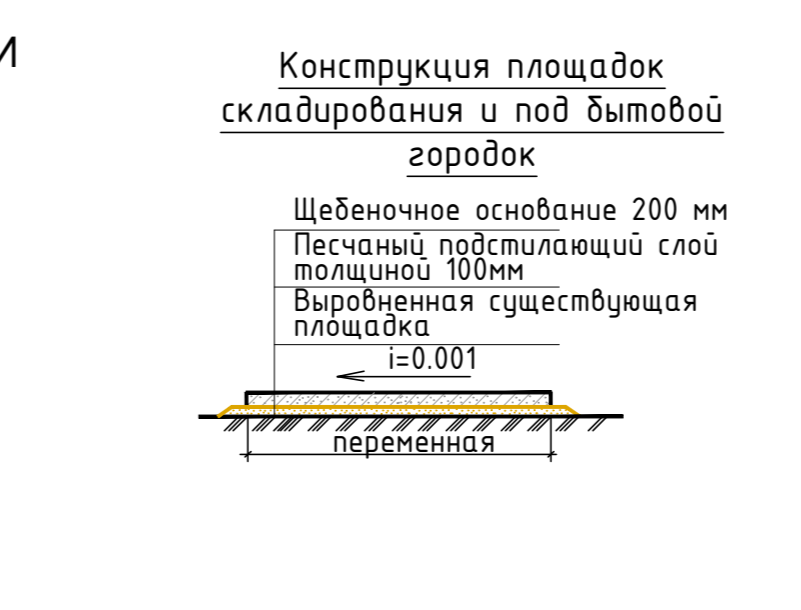
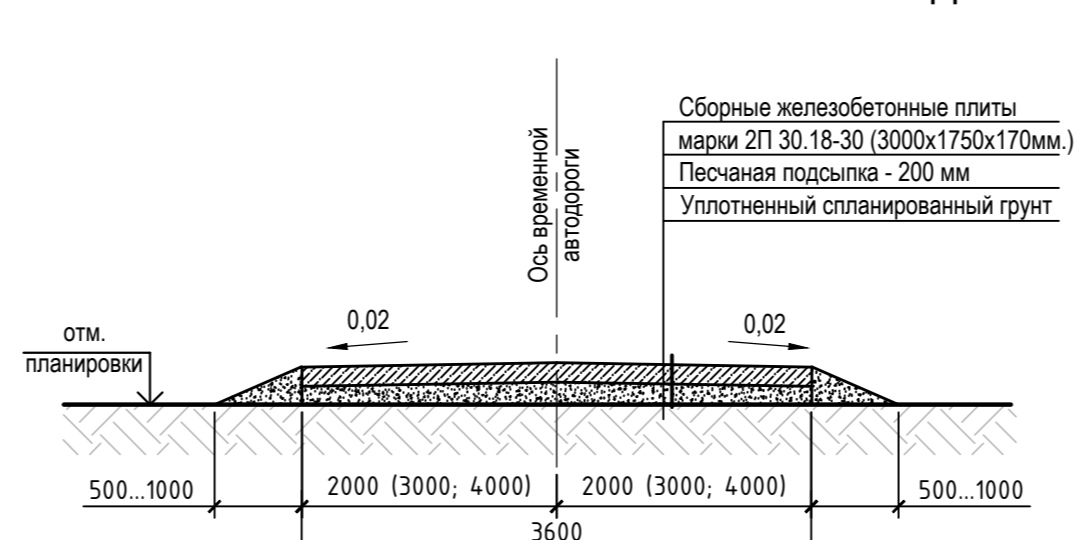


- ПРИМЕЧАНИЯ
1. Лестницы выполнять согласно ГОСТ 23120-78 'Лестницы маршевые, площадки и ограждения стальные'.
2. Установка контейнерной производственной площадки на блоки ФБС 24-3-6 (2400x300x600).

СХЕМА ОПОРЫ ВРЕМЕННОГО ОСВЕЩЕНИЯ



ПОПЕРЕЧНЫЙ ПРОФИЛЬ ВРЕМЕННОЙ АВТОДОРОГИ



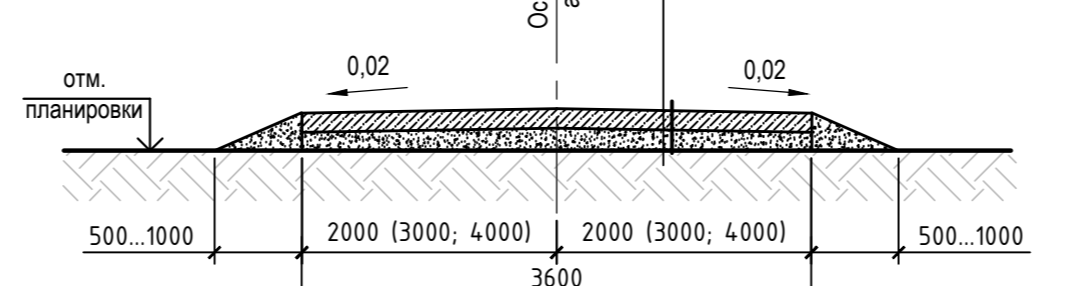
УСЛОВНЫЕ ОБОЗНАЧЕНИЯ К СТРОЙГЕНПЛАНУ:

Legend table mapping symbols to construction elements like 'Временное здание', 'Знак № 2, запрещающий пронос груза', 'Проектор на опоре', etc.

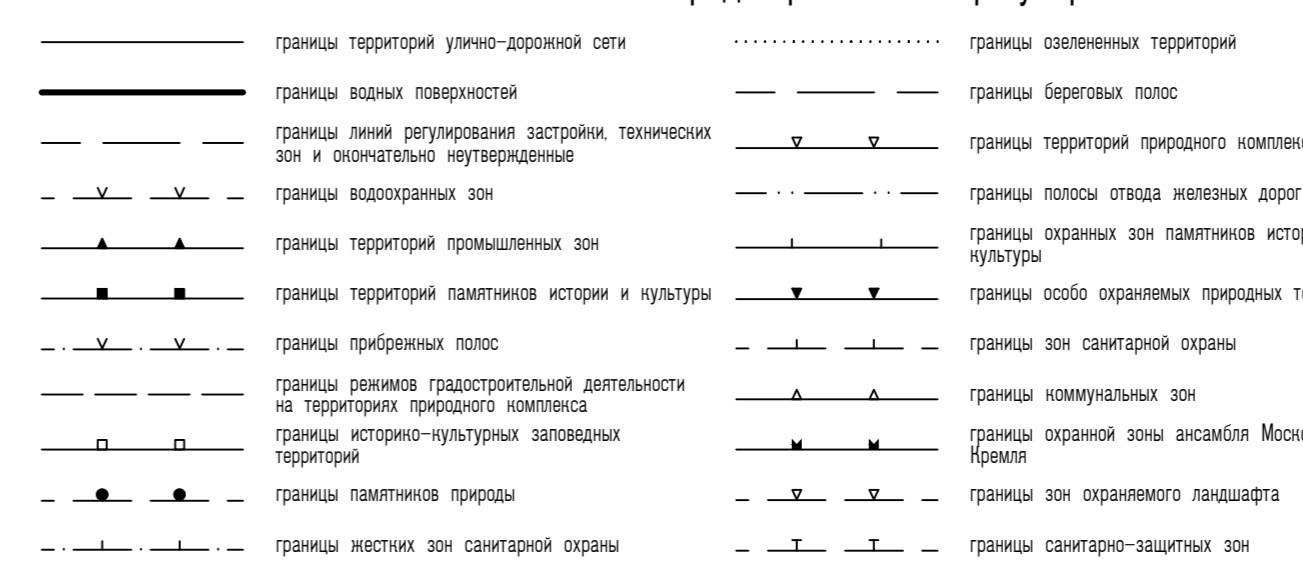
ВЕДОМОСТЬ ВРЕМЕННЫХ ЗДАНИЙ И СООРУЖЕНИЙ

Table listing temporary buildings and structures with columns for Name, Type, Area, Quantity, and Remarks.

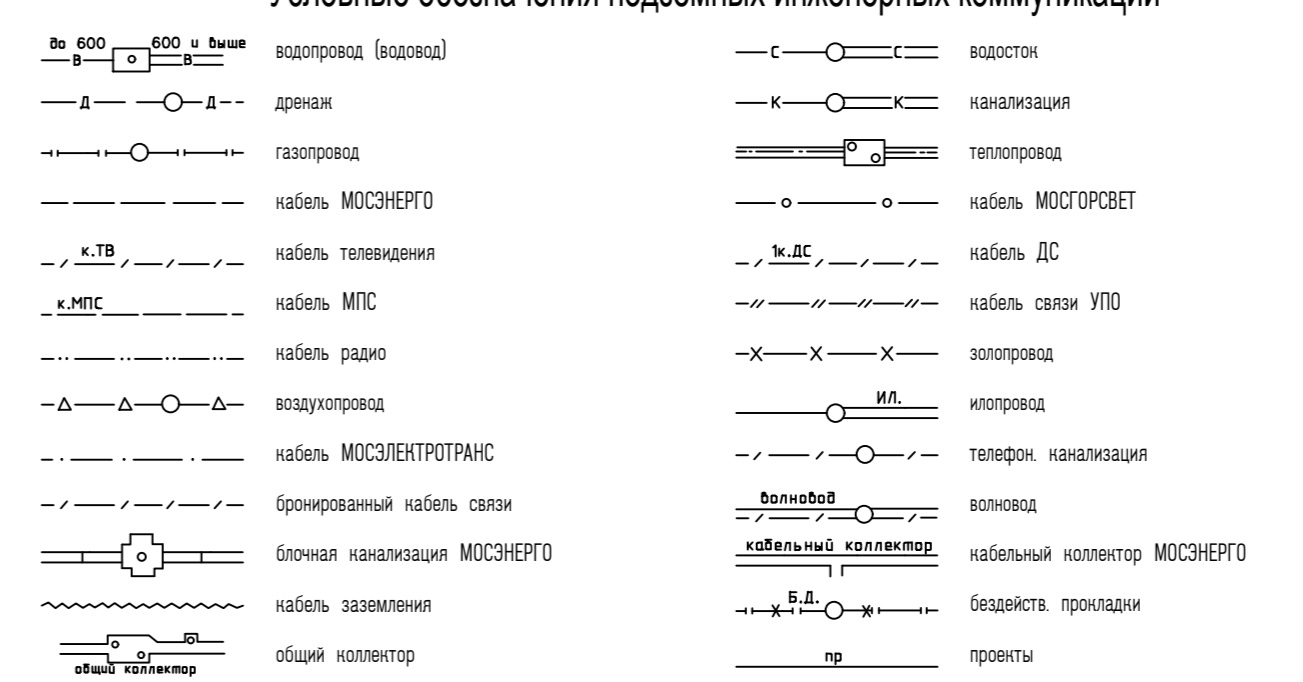
КОНСТРУКЦИЯ ПЛОЩАДОК СКЛАДОВАНИЯ И ПОД БЫТОВОГО ГОРОДАКА



Условные обозначения линий градостроительного регулирования



Условные обозначения подземных инженерных коммуникаций



Данный топографический план является точной копией оригинала, выполненная по разрешению № 3/312-16 от 11.05.2016 г.

Главный инженер проекта

ЛИНИИ ГРАДОСТРОИТЕЛЬНОГО РЕГУЛИРОВАНИЯ НАНЕСЕНЫ ПО СОСТОЯНИЮ НА 26.05.16

ПРОЕКТИРОВАНИЕ ВЫПОЛНИТЬ В УВЯЗКЕ С СУЩЕСТВУЮЩИМИ ОТМЕТКАМИ

Срок действия инженерно-топографического плана - 3 года с момента изготовления (п.1.4. Раздел II постановления Правительства Москвы от 19.05.2015 №284-ПП «Об утверждении порядка оформления одобрения (разрешения) на проведение земляных работ...»)

По вопросам несоответствия планового положения подземных коммуникаций обращаться по тел. (495) 614-54-39

Project information block including 'Инженерно-топографический план', 'Москомархитектура', 'Заказ № 3.012-16', and 'Проект организации строительства'.