

Проект организации строительства предусматривает ремонтные работы по объекту ГБУЗ МО Мытищинская городская клиническая больница,

расположенного по адресу: Московская область, г. о. Мытищи, п. Пироговский, ул. Советская, д. 2
Для доставки конструкций и материалов использовать существующие подъездные к строительной площадке пути.

Строительный мусор вывозится на свалку, месторасположение которой определено в разделе Регламент обращения с отходами

При производстве работ применять средства подмащивания, монтажно-такелажной оснастки и других приспособлений средств малой механизации для применения в строительстве (ЕНСММ ЦНИИОТП Госстроя).

Монтаж лесов выполнять по-ярусно. Для выполнения монтажных работ высота яруса устанавливается 2м. Работы по монтажу и демонтажу лесов выполнять звеном слесарей, монтажников в составе 4-х человек. Работы вести в одну смену в светлое время суток.

Для безопасного прохода пешеходов предусматривается оборудование пешеходной галереи. Пешеходная галерея оборудуется на 1-м уровне лесов согласно типу ЗГП по ПП №299. В качестве настилов применяются деревянные щиты. Ширина прохода для пешеходов составляет 1200мм. Пешеходная галерея монтируется без выхода на проезжую часть.

Леса должны удовлетворять требованиям ГОСТ 24258-88 Средства подмащивания. Общие технические условия и ГОСТ 27321-87 Леса стоечные приставные для строительного-монтажных работ

Погрузо-разгрузочные работы на объекте производятся автомобильным краном КС-35715.

Все строительные-монтажные работы должны производиться в соответствии с:

1. СНиП 12-03-01 Безопасность труда в строительстве, часть 1. Общие требования
2. СНиП 12-04-02 Безопасность труда часть 2. Строительное производство
3. Постановление от 25 апреля 2012 года N 390 О противопожарном режиме (с изменениями на 21 марта 2017 года);
4. СНиП 3.02.01-87 "Основания и фундаменты, правила производства и приемки работ".

Строительный мусор вывозится на свалку, согласно регламенту обращения с отходами.

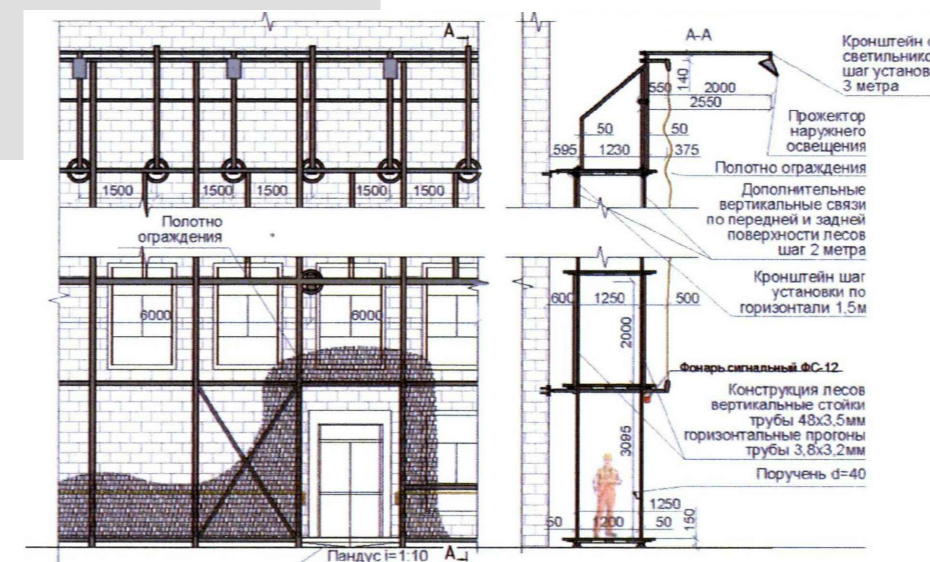
При производстве работ применять средства подмащивания, монтажно-такелажной оснастки и другие приспособления в соответствии с Единой номенклатурой средств малой механизации для применения в строительстве (ЕНСММ ЦНИИОТП Госстроя).

3. Складирование строительных материалов на строительной площадке не предусмотрено. Завозить по мере необходимости. Бытовые, складские и административные помещения устраиваются в освобождаемых под реконструкцию помещениях здания (СНиП 12-01-2004, п. 5.6). Под устройство туалетов определены площадки - 2 шт. Мероприятия по обслуживанию биотуалетов (включая вывоз отходов) производится специализированной организацией.

2. В случае, если инженерные коммуникации будут нарушены в процессе производства капитального ремонта здания, восстановление подземных инженерных коммуникаций производить за счет сил и средств организации-производителя работ.

3. Строительные работы в охраняемых зонах вести в присутствии представителя эксплуатирующей организации.

Пешеходная галерея (Тип ЗГП)



УСЛОВНЫЕ ОБОЗНАЧЕНИЯ

- Временное ограждение
- Мачтовый подъемник
- Строительные леса
- Автокран КС-35715
- Информационный щит;
- Прожектор освещения;
- Бункер для мусора
- стенд с противопожарным инвентарем

						17000027/17-5-ПОС			
						Здание ГБУЗ "Мытищинская городская клиническая больница", расположенная по адресу: МО, Мытищинский р-н, п. Пироговский, ул. Советская, д. 2			
Изм.	Кол. уч.	Лист	№ док.	Подп.	Дата	Проект организации строительства	Стадия	Лист	Листов
Разработал	Митяшенков						Р	1	
Проверил	Клочкова						000 "УК Д-Холдинг"		
ГИП	Смирнов								
Н. контр.	Клочкова					Стройгенплан			
Утвердил	Смирнов								