

УСЛОВНЫЕ ОБОЗНАЧЕНИЯ:

УСЛОВНЫЕ ОБОЗНАЧЕНИЯ

- Граница участка застройки
- Граница восстановления покрытия проездов
- Здания и сооружения подлежащие сносу
- Здания и сооружения подлежащие реконструкции
- Проектируемая пристройка
- Проектируемые крыльца и пандусы
- Существующая окр. застройка
- Асфальтируемые дороги (благоустройство территории)

	Временное здание		Мойка колес типа "Мойдодыр"
	Знак № 2, запрещающий пронос груза, с поясняющей надписью		Выездные (выездные) ворота
	Проектор на опоре		Ограждение строительной площадки
	Выезд-выезд на строительную площадку		Место для курения
	Шкаф для хранения баллонов с кислородом		Знак ограничения скорости движения транспорта
	Шкаф для хранения баллонов с ацетиленом		Знак №4, запрещающий проход людей
	Линия границы зоны действия крана		Знак №3, предупреждающий о работе крана
	Линия границы опасной зоны при работе крана		Пост охраны
	Контейнер для строительных отходов		Место хранения СГП и тары
	Стенд со схемами строповок		Место хранения контрольного груза
	Информационный стенд стройплощадки		
	Стенд с противопожарным инвентарем		

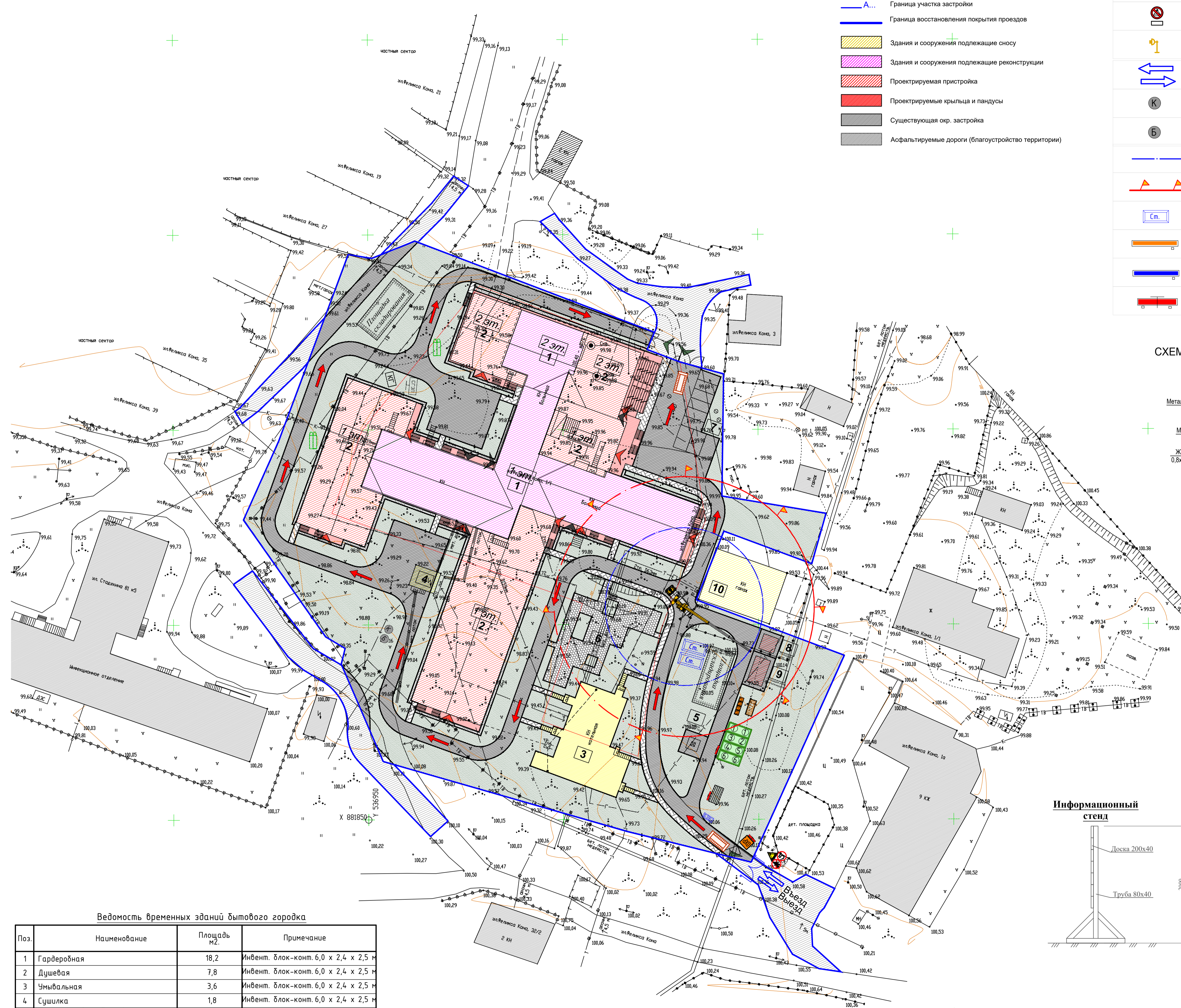
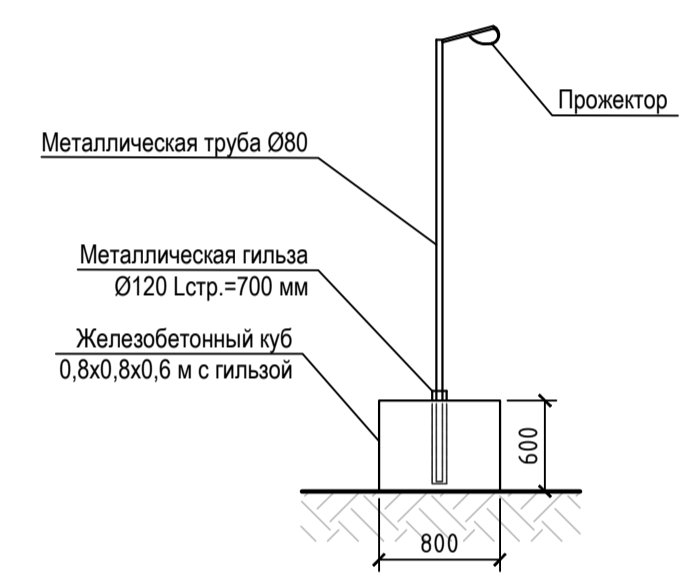
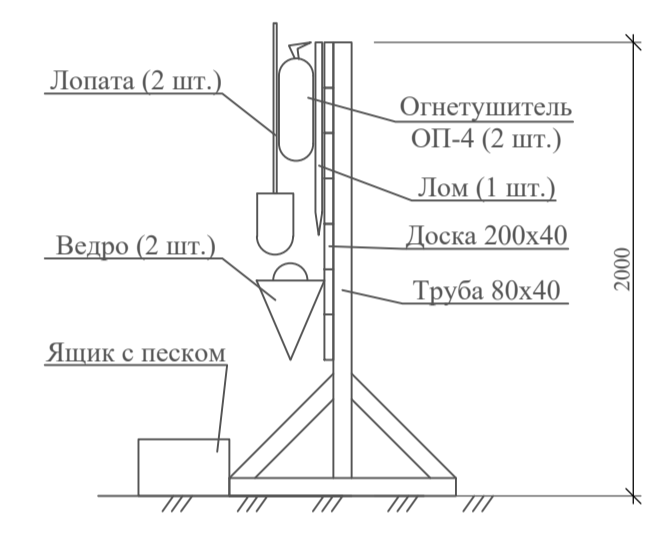


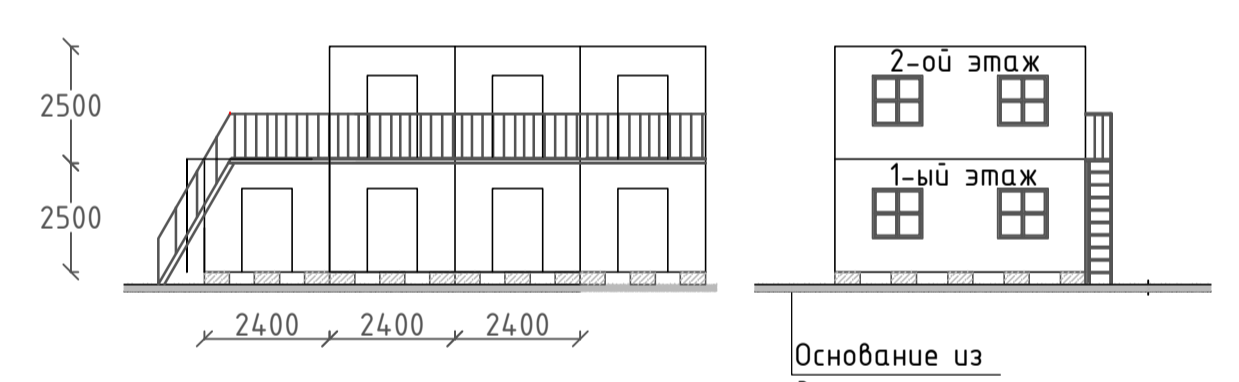
СХЕМА ОПОРЫ ВРЕМЕННОГО ОСВЕЩЕНИЯ



Пожарный стенд

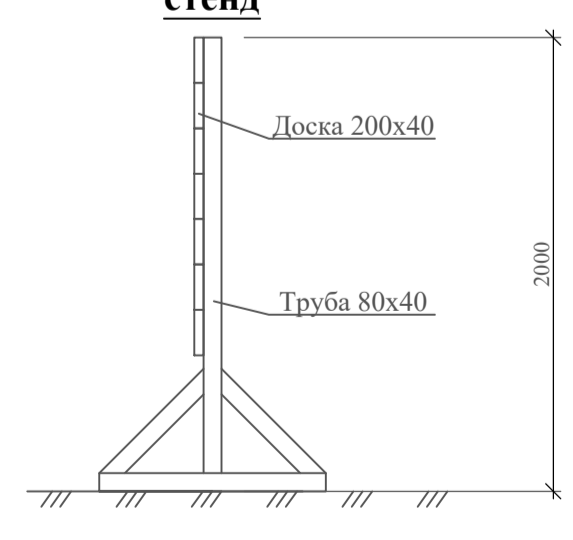


Устройство бытового городка



- ПРИМЕЧАНИЯ
- Лестницы выполнить согласно ГОСТ 23120-78 "Лестницы маршевые, площадки и ограждения стальные".
 - Установку контейнеров производить на блоки ФБС 24-3-6 (2400х300х600).

Информационный стенд



Ведомость временных зданий бытового городка

Поз.	Наименование	Площадь м ² .	Примечание
1	Гардеробная	18,2	Инвент. блок-конт. 6,0 x 2,4 x 2,5 м
2	Душевая	7,8	Инвент. блок-конт. 6,0 x 2,4 x 2,5 м
3	Умывальная	3,6	Инвент. блок-конт. 6,0 x 2,4 x 2,5 м
4	Сушилка	1,8	Инвент. блок-конт. 6,0 x 2,4 x 2,5 м
5	Помещение для обогрева и отдыха	1,8	Инвент. блок-конт. 6,0 x 2,4 x 2,5 м
6	Административное здание	16,0	Инвент. блок-конт. 6,0 x 2,4 x 2,5 м

ЭКСПЛИКАЦИЯ ЗДАНИЙ И СООРУЖЕНИЙ

Поз.	Наименование/ Name	Этажность	Кол-во	Тип покрытия
1	Реконструируемое здание ЯРОД	1-2 эт.	1	-
2	Пристройки к зданию ЯРОД	1-2 эт.	4	-
3	Здание котельной (сносимое)	-	1	-
4	Здание ТП (сносимое)	-	1	-
5	Место сбора ТБО 6х6 м	-	1	Асфальтобетон
6	Прогулочная площадка площадью 322 кв.м	-	1	Резиновое / травяной газон
7	Автостоянка на 9 мест	-	1	Асфальтобетон
8	Площадка для размещения ЛОС 6х6 м	-	1	Асфальтобетон
9	Площадка д/разм. дизельгенератора 6х9 м	-	1	Асфальтобетон
10	Гараж (сносимое)	-	1	-

Данный топографо-геодезический план является точной копией с оригинала ООО"Эксперт", выполненного в марте 2016. Шифр 10-03-ИЗ

Главный архитектор проекта Лукин Р. Е.		+0.000 = 101.80	
Заказчик: ГБУ РС (Я) «Якутский республиканский онкологический диспансер»		Шифр: 18/05-15-ПОД	
Реконструкция радиологического отделения на 30 коек (1-я очередь) первого пускового комплекса объекта «Якутского онкологического диспансера на 210 коек в г. Якутске с радиологическим отделением и холблоском»			
По адресу: Республика Саха (Якутия), г. Якутск, ул. Ф. Кона 1/3			
изм.	кол. ул. лист	№ док. подпись	дата
ГТИП	Ефимова		15.07.2016
Разраб.	Митяшенков		
ГАП	Лукин		
Н. контр.	Ефимова		
Радиологическое отделение на 30 коек		стадия	лист
План земельного участка и прилегающих территорий с указанием места размещения сносимых зданий, сооружений М 1:500		ПД	1
ЗАО «МСМ-МЕДИМПЭКС»		Формат А1	