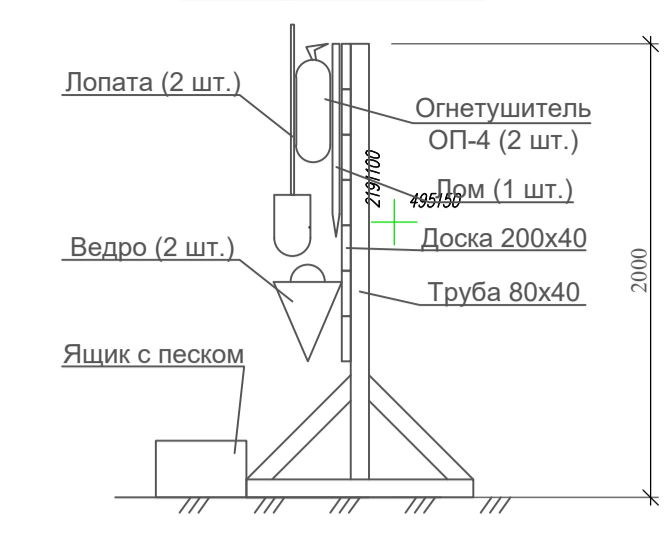
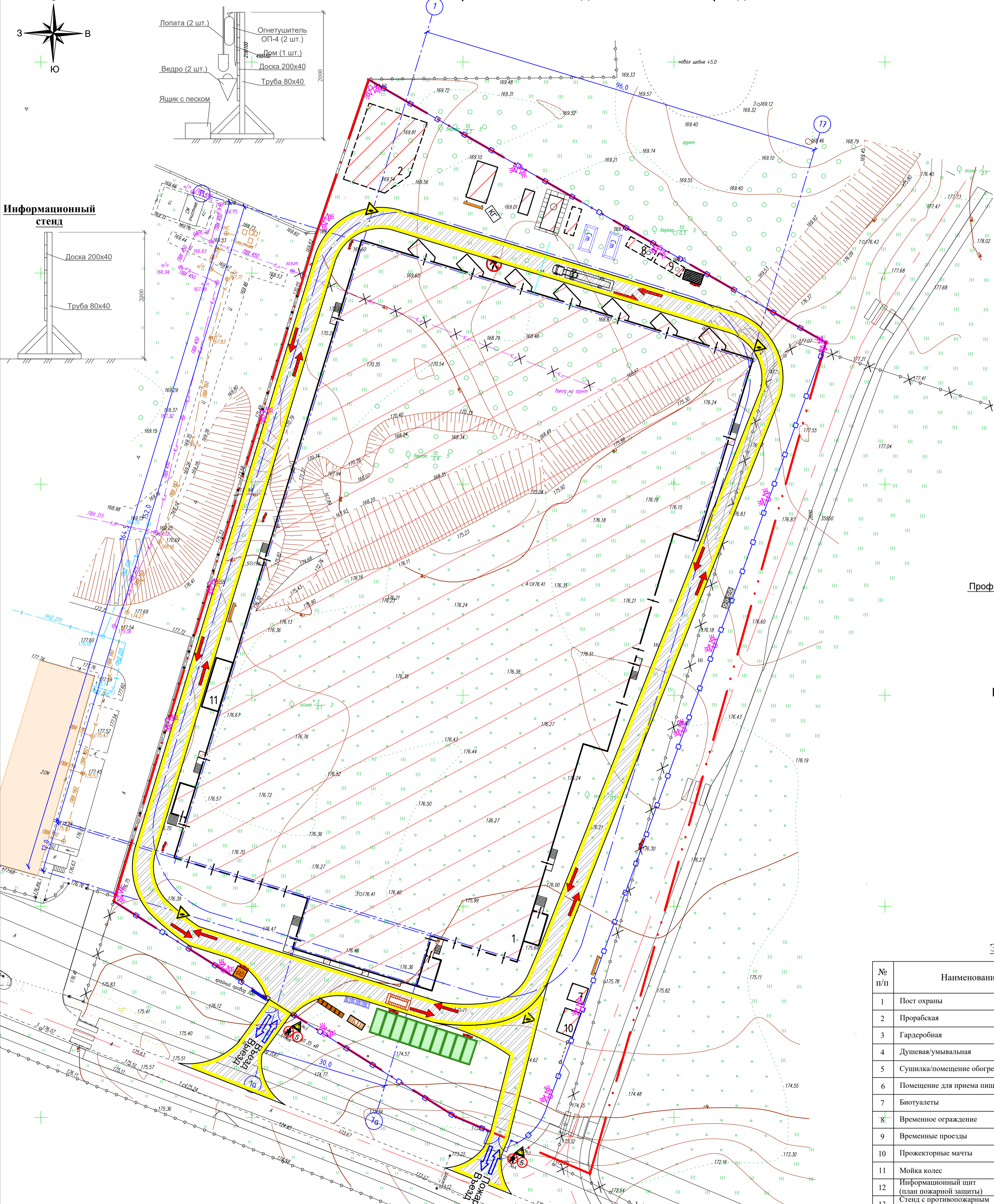
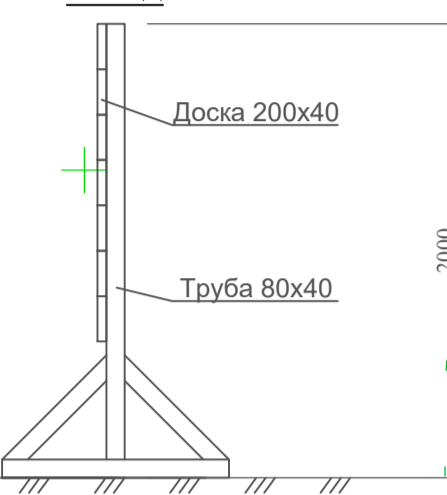


Пожарный щит



Стройгенплан на подготовительный период М 1:500

Информационный щит



Условные обозначения

	Граница отвежденного участка
	Проектируемые здания и сооружения
	Временное ограждение стройплощадки
	Временный проезд из сборных плит
	Место стоянки автотранспорта при разгрузке краном
	Пункт очистки (мойки) колес автотранспорта
	Ворота для въезда, выезда из строительной площадки
	Направление движения автотранспорта
	Временное здание контейнерного типа
	Пункт охраны
	Место для курения
	Контейнер для строительных отходов
	Мусорный контейнер для бытовых отходов
	Биотуалет
	Пржекторная установка
	Пожарный щит
	Степь со схемами строповок
	Информационный щит стройплощадки
	Контрольный груз
	Место для хранения съемных грузозахватных приспособлений
	Место приема бетона (раствора)
	Знак "Осторожно! Работает кран"
	Знак "проход запрещен"
	Знак ограничения скорости движения автотранспорта-5км/ч

Экспликация зданий и сооружений

Поз.	Наименование	Примечание
1	Проектируемый складской комплекс	
2	Противопожарный подземный резервуар-накопитель либнестоков	
3	Здание насосной	
4	Дизель-генераторная установка (в контейнере)	
5	Подземный резервуар для топлива	
6	Подземная емкость для аварийного слива топлива	
7	Трансформаторная подстанция	
8	Очистные сооружения либневых стоков	
9	Очистные сооружения хозяйственно-бытовых стоков	
10	КПП	
11	Блочно-модульная котельная	

УКАЗАНИЯ К СТРОЙГЕНПЛАНУ

1. Стройгенплан разработан на подготовительный период строительства объекта: Промыленно-складской комплекс, расположенный по адресу: Российская Федерация, Московская область, Красногорский с.о., д. Красная горка.

2. В состав работ подготовительного периода входят:

- установка временного ограждения стройплощадки в пределах отвежденного территории согласно стройгенплана;
- организация охраны строящегося объекта и строительной площадки;
- установка временных зданий и сооружений бытового и производственного назначения;
- защита сохраняемых деревьев, расположенных в непосредственной близости от места производства работ, деревянными коробами высотой не менее 2-х метров;
- устройство мойки колес автотранспорта с обратным водоснабжением при выезде со стройплощадки;
- прокладка временных сетей электроснабжения, водоснабжения и канализации по проекту, разработанному строительной организацией;
- устройство освещения территории строительной площадки;
- оснащение административно-бытовых помещений первичными средствами пожаротушения (по 2 огнетушителя на 1 бытовку) и оборудование их автоматической пожарной сигнализацией с выводом сигналов на пульт охраны;
- установка противопожарных постов и оснащение их противопожарным инвентарем: топорами, баграми, лопатами, огнетушителями, бочками с водой и ящиками с песком;
- установка на въездах-выездах и на территории строительной площадки щитов с информационными и предупредительными плакатами, на которых указывается:
 - а) схема движения автотранспорта и знак ограничения скорости-5км/ч.
 - б) план пожарной защиты в соответствии с ГОСТ 12.1.114-82* ССБТ(п.575 ППБ 01-03) с нанесенными строящимися зданиями и сооружениями, въездами и подъездами, местонахождением водосточников, средств пожаротушения и связи;
- разработка проектов производства работ на снос старых и строительство новых зданий и сооружений на основе проекта организации строительства;
- согласование проектно - сметной документации и открытие ордера на право производства работ;
- перекладка коммуникаций, попадающих в пятно застройки, по отдельному проекту.

3. Марка строительных машин и механизмов уточняется в проектах производства работ.

4. Временные сооружения для нужд строительства - инвентарные, контейнерного типа, внешними габаритами 6,0x2,4x2,5 м.

5. Складирование строительного мусора на стройплощадке не допускается.

6. Снабжение строительства электроэнергией и водой осуществляется от действующих источников по согласованию с эксплуатирующей организацией. Точка подключения временного электроснабжения в РТП, расположенном у торца корпуса №214.

7. Ответственность за пожарную безопасность на период строительных работ несут строительная организация.

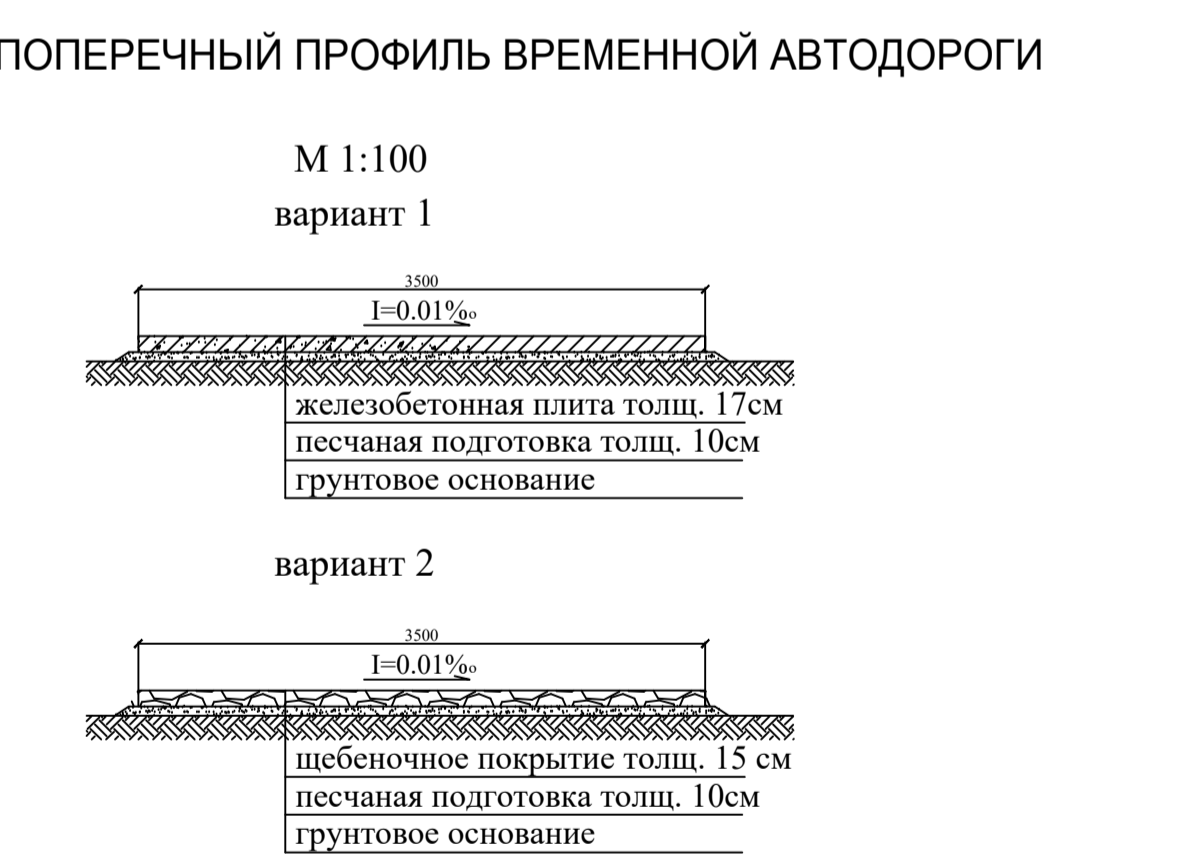
8. Временное ограждение строительной площадки принимается инвентарное на фундаментных блоках типа ФБС.

9. Временные дороги и площадка складирования устраиваются из дорожных плит 2П-30-18-30 (3,0x1,75x0,17 м).

10. Все работы по строительству производить в строгом соответствии с требованиями:

- СП 4.8.13330.2011 "Организация строительства. Актуализированная редакция СНиП 12-01-2004";
- "Правила противопожарного режима в Российской Федерации", утверждённые Постановлением Правительства РФ от 25.04.2012 №390
- Приказ от 12 ноября 2013 года N 533 Об утверждении Федеральных норм и правил в области промышленной безопасности "Правила безопасности опасных производственных объектов, на которых используются подъемные сооружения"
- МДС 12-19.2004 "Механизация строительства. Эксплуатация дашенных кранов в стесненных условиях".
- СНиП 12-03-2001 "Безопасность труда в строительстве" часть 1 "Общие требования".
- СНиП 12.04-2002 "Безопасность труда в строительстве" часть 2.
- СП 126.13330.2012 "Геодезические работы в строительстве. Актуализированная редакция СНиП 3.01.03-84".
- СП 45.13330.2012 "Земляные сооружения, основания и фундаменты. Актуализированная редакция СНиП 3.02.01-87".
- СП 70.13330.2012 Несущие и ограждающие конструкции. Актуализированная редакция СНиП 3.03.01-87.
- ГОСТ 12.3.009-76* "ССБТ Работы погрузо-разгрузочные. Общие требования безопасности".
- Проекта производства работ, разработанного специализированной организацией.

11. При производстве работ на всех технологических процессах необходимо обеспечить безопасные условия труда для рабочих.



Экспликация временных зданий и сооружений

№ п/п	Наименование	Тип, размер (м)	Кол-во(шт.) Длина(м)	Примечания
1	Пост охраны	Контейнер 2,0x3,0x2,3(0)	1	
2	Проробская	Контейнер 6,0x3,0x2,8(0)	4	
3	Гардеробная	Контейнер 6,0x3,0x2,8(0)	6	
4	Душевая/умывальная	Контейнер 6,0x3,0x2,8(0)	5	
5	Сушилка/помещение обогрева	Контейнер 6,0x3,0x2,8(0)	3	
6	Помещение для приема пищи	Контейнер 6,0x3,0x2,8(0)	6	
7	Биотуалеты	Контейнер 1,1x1,1x2,3(0)	8	
8	Временное ограждение	профиль по дорожному знаку	720 мп	
9	Временные проезды	-	9218 м2	
10	Пржекторные мачты	ПЭС-35 ПЭС-45	32	
11	Мойка колес	Мойдодар-К2	2	с системой оборотного водоснабжения
12	Информационный щит (план пожарной защиты)	-	2	
13	Степь с противопожарным инвентарем	-	8	

15.05.15-МО-ДМ-ПОС

Промыленно-складской комплекс по адресу: Российская Федерация, Московская область, Мытищинский район, Красногорский с.о., д. Красная Горка

Изм.	Кол. изм.	Лист	№ док.	Подп.	Дата
Рисовальщик	Голышкин	20	02.2013		
ГИП	Проляков	02	02.2013		
ГАП	Синякова	02	02.2013		
Гл. констр.	Прокофьев	02	02.2013		
Инженер	Митяшенков	02	02.2013		
Н.контр.	Таранов	02	02.2013		

Проект организации строительства

Стройгенплан на подготовительный период М1:500

000 "РА - Проект"

Составлено: В.век. шиф. № Подпись и дата: Имя, № подл.