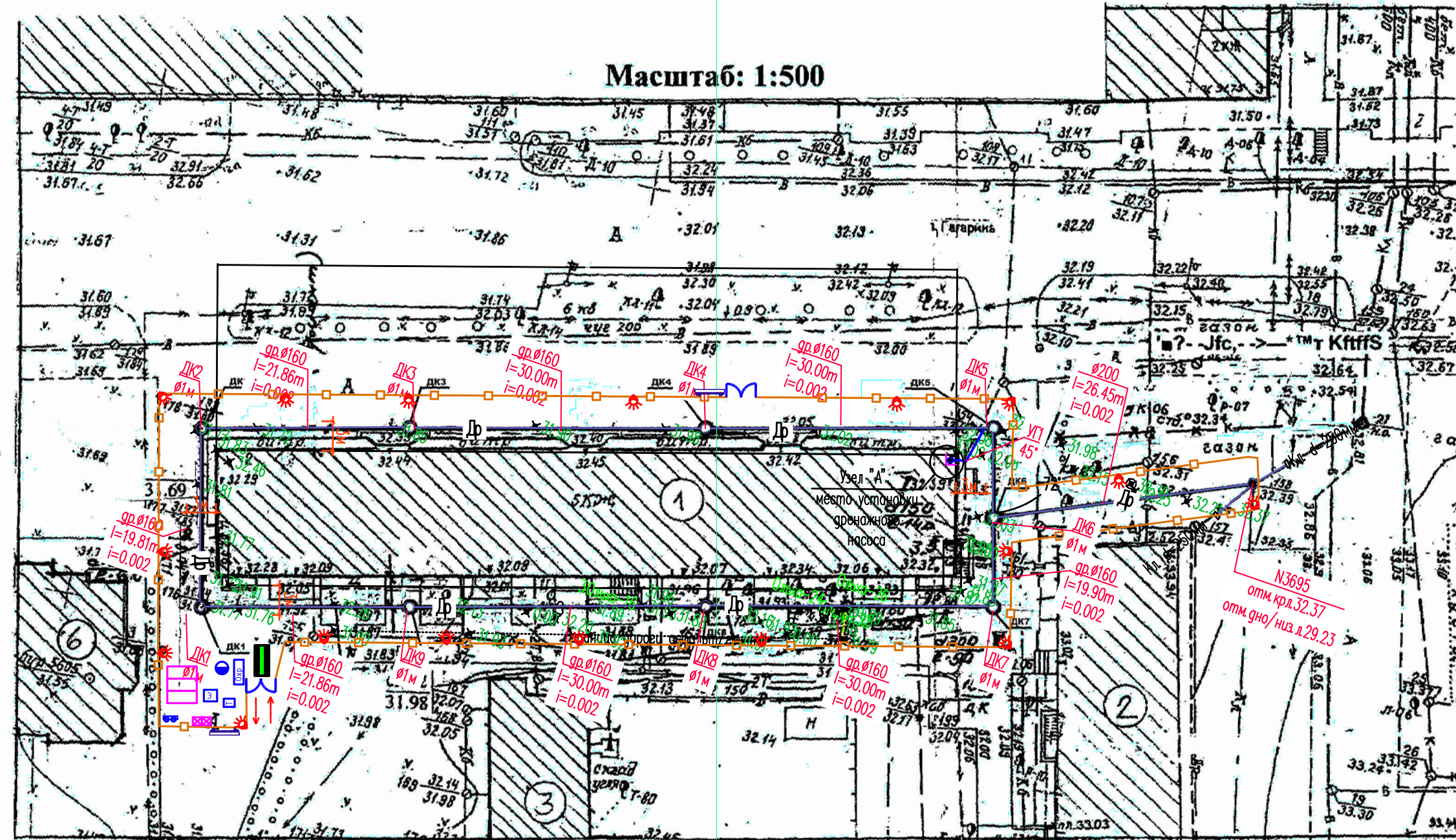


СТРОЙГЕНПЛАН НАРУЖНЫХ СЕТЕЙ ДРЕНАЖА (М1:500)

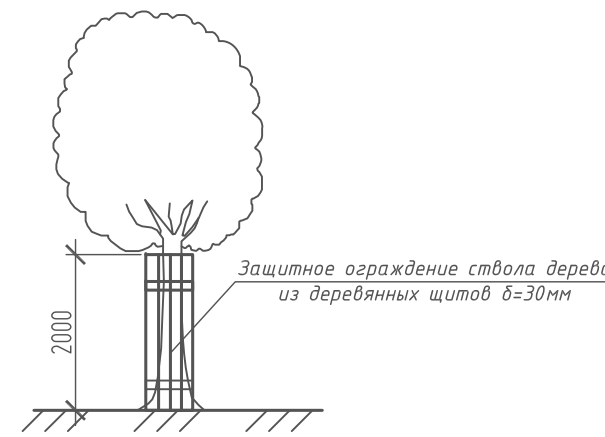


Масштаб: 1:500

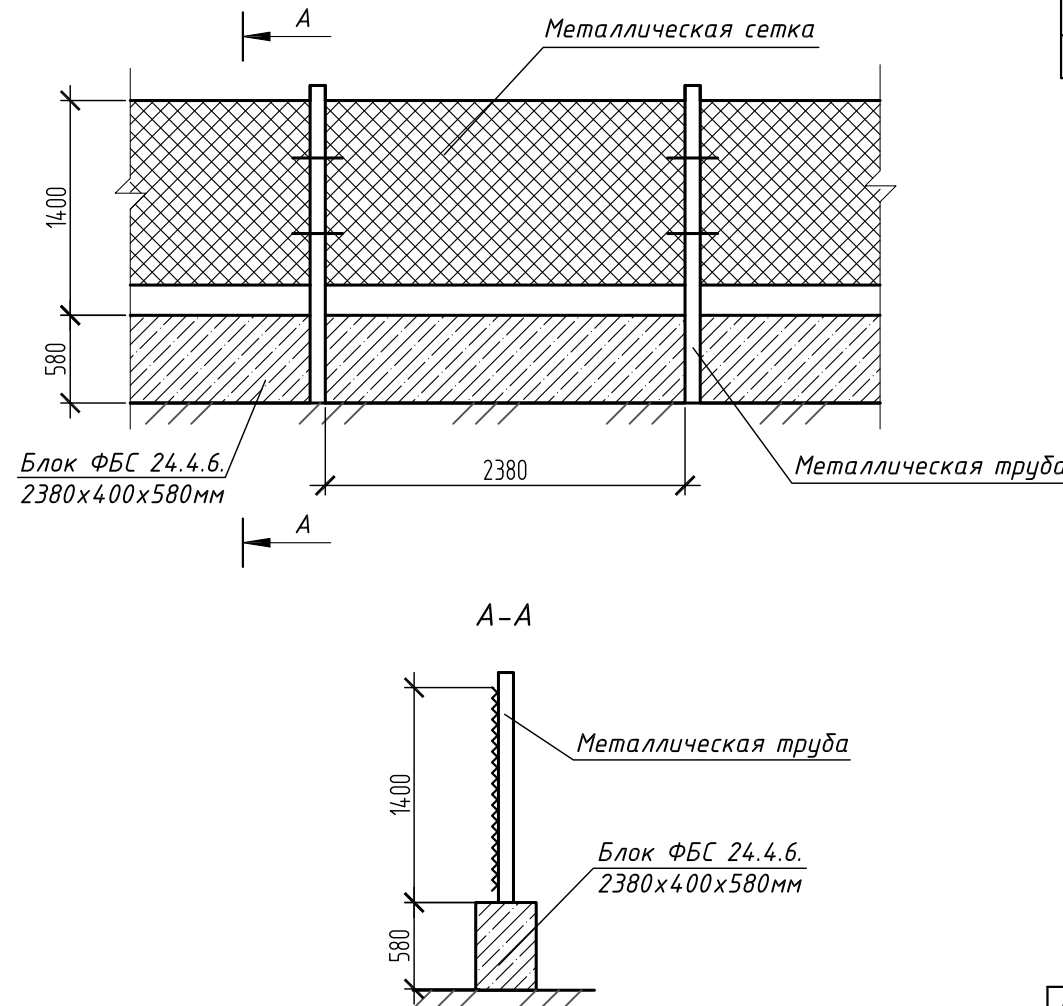
Условные обозначение:

- проектируемая дренажная сеть;
- временное ограждение;
- мобильное бытовое помещение;
- временный въезд/выезд на строительную площадку;
- Пост охраны КПП;
- Емкость для воды;
- Въезд, выезд;
- Информационный щит;
- Пожарный щит;
- Биотуалет;
- Контейнеры для мусора;
- Светильник ночного освещения;
- Пункт мойки колес;

Схема защитного ограждения существующих деревьев



Конструкция временного ограждения



Расчет потребности в электроэнергии в наиболее интенсивный период строительства

№п/п	Наименование потребителей	Ед. изм.	Кол-во	Установленная мощность, кВт		Коефф. спроса	Расч. нагр.	Коефф. мош. cosφ	Расчетная необходимая мощность, кВА
				Одного погр.	Общая				
2	Мойка колес для автотранспорта	шт	1	3,1	3,1	0,5	1,55	0,7	1,1
3	Насос типа "Гном-10/10"	шт	4	1,1	2,2	0,5	1,1	0,7	1,6
ИТОГО									2,7
4	Внутреннее освещение быт. городка	м²	50	0,015	0,75				0,75
5	Освещение проходов и проездов	м²	40	0,005	0,2				0,2
6	Освещение зоны производства работ	м²	4883	0,001	4,8				4,8
ВСЕГО									8,45

Экспликация временных зданий и сооружений

№п/п	Наименование	Тип	Размер	Кол-во	Примечание
1	Контрольно пропускной пункт	контейнер	3x1,5м	1	-
2	Гардеробная	контейнер	6x2,5м	1	"Универсал"
3	Прорядковая	контейнер	6x2,5м	1	"Универсал"
4	Помещение для обогрева	контейнер	6x2,5м	1	"Универсал"
5	Биотуалет	BioSet -1	1,1x1,1м	1	покупное изделие
ИТОГО				5	

При отсутствии у подрядчика перечисленных механизмов возможно произвести замену на другие, с аналогичными техническими характеристиками.

Потребность в основных строительных машинах, механизмах, оборудовании

№п/п	Наименование	Марка	Ед. изм.	Кол-во	Примечание
1	Экскаватор	Komatsu SAA6D107E-1	шт	2	с Уковша 0,7м³
2	Бортовой автомобиль	КАМАЗ 4308	шт	-	грузоподъемность 5,7т
3	Вибрационная плита	Wacker Neuson BPU 2540A	шт	2	
4	Мойка колес для автотранспорта	типа "Мойдодыр К-1"	шт	1	потребляемая мощность 3,1кВт
5	Компрессор передвижной	MOBILAIR M36/M45	шт	1	Производительность 3,9 - 4,2 м³/мин
6	Шовнарезчик	MF 14	шт	1	
7	Насос типа "Гном-10/10"	-	шт	4	потребляемая мощность 1,1кВт

Указания к стройгенплану:

1. Данный стройгенплан разработан на прокладку наружные системы дренажа по объекту, "Реконструкция дренажа по адресу: Ленинградская обл., г.Волхов, ул.Гагарина, д.2
До начала производства работ необходимо выполнить работы подготовительного периода:

- установить у въезда мойки колес "Мойдодыр";
- устроить вытовой городок в соответствии со стройгенпланом;
- устроить подъездные пути, площадки складирования, разгрузочные и приемные площадки для приема бетона и раствора;
- выполнить освещение площадки и рабочих мест согласно ГОСТ 12.1.046-85;
- установить стены с первичными средствами пожаротушения;
- установить стены со схемами строповок;
- у въезда на стройплощадку установить план пожарной защиты в соответствии с ГОСТ 12.1.004-91 с нанесенными строящимися и вспомогательными зданиями, въездами, проездами.

3. Для производства работ приняты следующие механизмы: экскаватор Komatsu SAA6D107E-1 с Уковша 0,7м³ для разработки траншей.
4. Порядок последовательности производства работ наружных сетей разрабатывается в Проекте производства работ (ППР).

5. Для обеспечения пожарной безопасности на стройплощадке необходимо установить ящики с песком, бочки с водой, щиты с противопожарным инвентарем. В соответствии с Федеральным законом РФ "О пожарной безопасности" выполнить следующие мероприятия:

- бытовые помещения обеспечиваются пожарной сигнализацией, щитами с противопожарным инвентарем, огнетушители типа ОП-5, дымовыми извещателями и пожарной сигнализацией с выводом сигнала к посту охраны. У бытовок разместить щиты с противопожарным оборудованием;
- приказом назначить ответственных за пожарную безопасность на объекте;
- ответственность за пожарную безопасность на период строительства несет строительная фирма.

Выполнить освещение строительной площадки и рабочих мест в соответствии с ГОСТ 12.1.046-85.

Оборудовать место для курения.

6. Проект организации строительства на прокладку наружные системы дренажа по адресу: Ленинградская обл., г.Волхов, ул.Гагарина, д.2 смотреть вместе с конструктивным проектом и проектом организации строительства здания.

- 6. Все строительные работы выполнять в соответствии с требованиями:
 - СНиП 12-03-2001 "Безопасность труда в строительстве". Часть 1;
 - СНиП 12-04-2002 "Безопасность труда в строительстве". Часть 2;
 - СНиП 12-01-2004 "Организация строительства";
 - СНиП 3.01.03-84 "Геодетические работы в строительстве";
 - ГОСТ Р 12.4.026-2001 "Цвета сигнальные, знаки безопасности и разметка сигнальная";
 - ПБ 10-382-00 "Правила устройства и безопасной эксплуатации грузоподъемных машин".

7. Строительство сетей по захваткам разрабатывается в ППР.

Шифр:					- ПОС		
"Реконструкция дренажа по адресу: Ленинградская обл., г.Волхов, ул.Гагарина, д.2					Стадия	Лист	Листов
Изм.	Колуч.	Лист	№ док.	Подпись	Дата	Проект организации строительства	
Разработал					09.14		
Проверил					09.14		
Н. контр					09.14		
ГИП					09.14	Стройгенплан М1:500	