

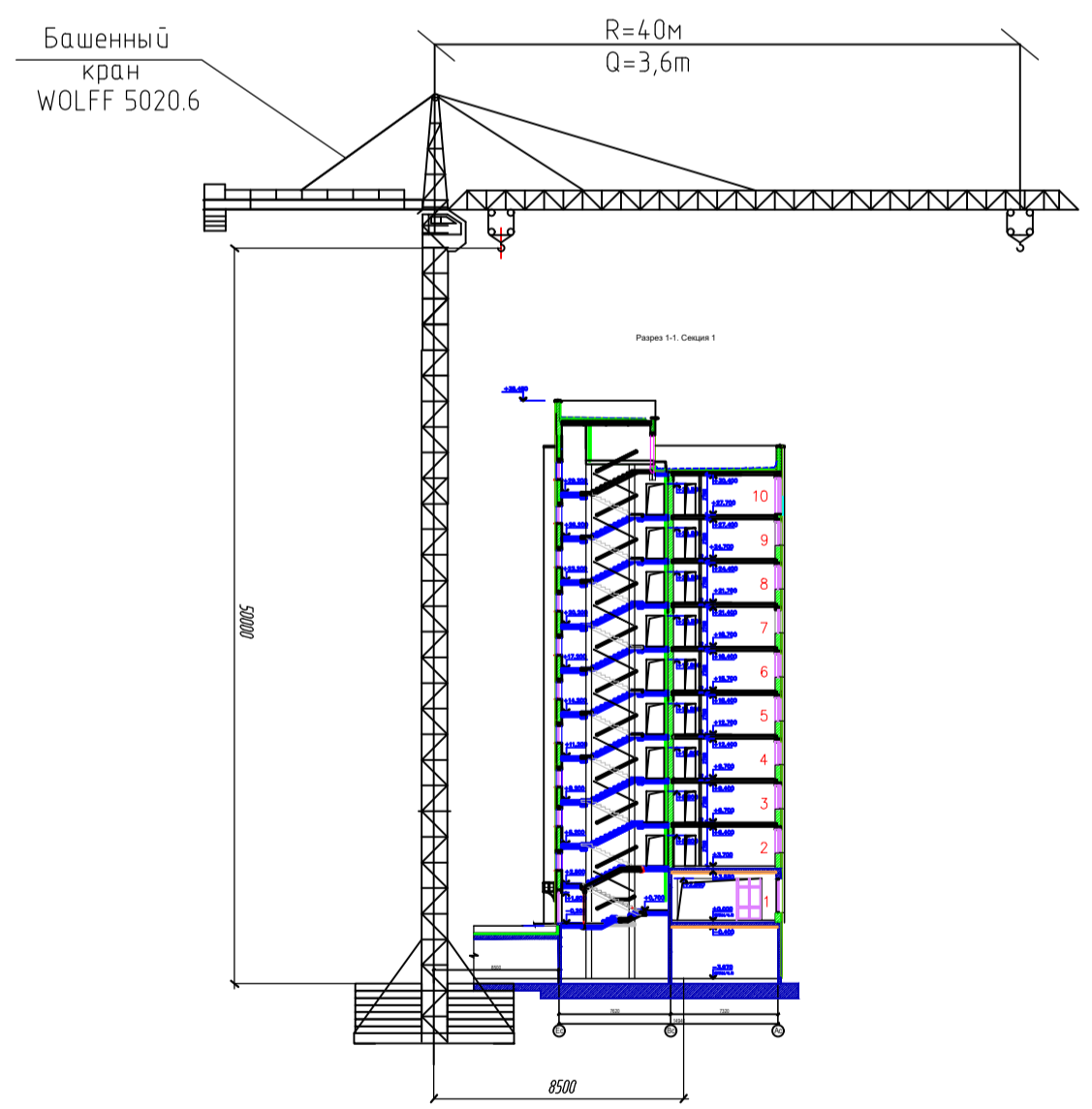
2014	27-Г-1	Заявка № 05662-14
Топографический план земельного участка		
г.Калининград	ул. Дадаева	Масштаб 1:500
Лист 1	Листов 1	
Бурова М.В.		

- Указания к стройгенплану:
- Данный стройгенплан разработан на Многоквартирный жилой дом со встроенными административными помещениями и подземной автостоянкой по ул. Дадаева в г. Калининграде на инженерно-топографическом плане. До начала производства работ необходимо выполнить работы подготовительного периода:
    - установить у въезда мойки колес типа "Мойдодыр";
    - пересадка и вырубка деревьев;
    - предварительная планировка площадки;
    - геодезическая разбивка основных осей.
  - устроить бытовой городок, размещение временного бытового городка осуществляется на производственной базе генподрядной строительной организации;
    - устроить подъездные пути, площадки складирования, разгрузочные и приемные площадки для приема бетона и раствора;
    - выполнить освещение площадки и рабочих мест согласно ГОСТ 12.1.046-85;
    - установить стены с первичными средствами пожаротушения;
    - установить стены со схемами строповок;
  - у въезда на стройплощадку установить план пожарной защиты в соответствии с ГОСТ 12.1.004-91 с нанесенными строящимися и вспомогательными зданиями, въездами, подъездами.
  - Для производства работ приняты следующие механизмы:
    - Башенный кран типа WOLFF 5020.6, длина стрелы 40м, максимальная грузоподъемность на максимальном вылете равна 3,0т.
 Устройство подкрановой площадки разрабатывается в Проекте производства работ (ППР).
  - Для обеспечения пожарной безопасности на стройплощадке необходимо установить ящики с песком, бочки с водой, щиты с противопожарным инвентарем.
 

В соответствии с Федеральным законом РФ "О пожарной безопасности" выполнить следующие мероприятия:

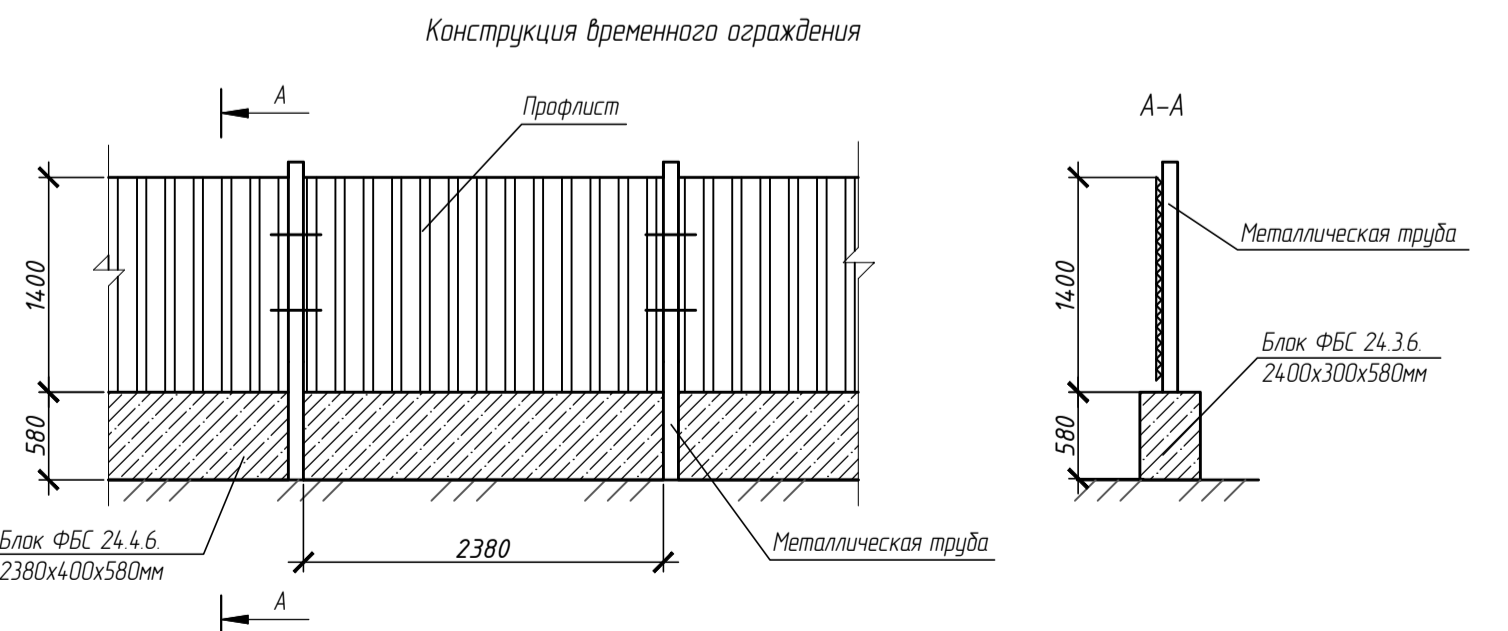
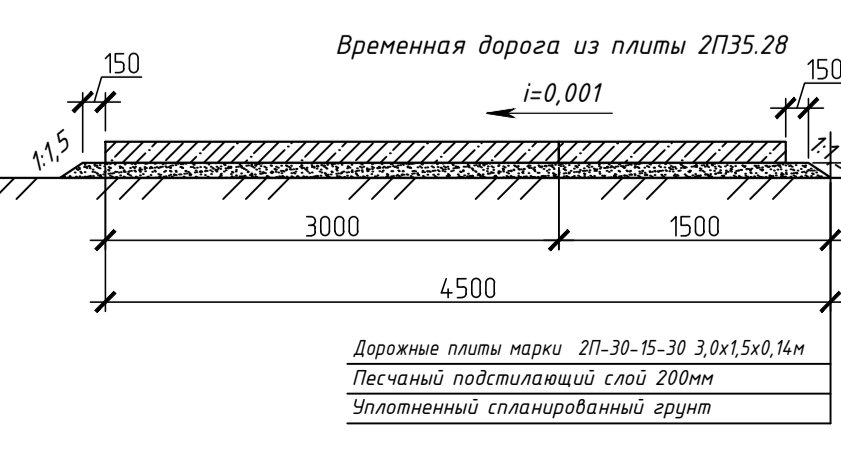
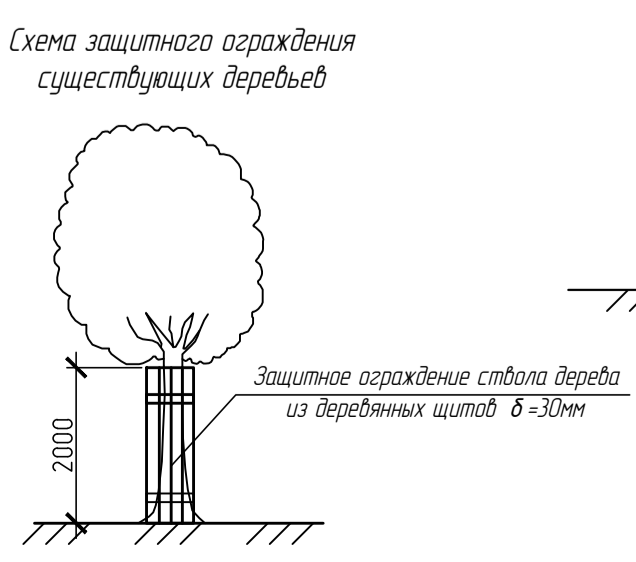
    - бытовые здания обеспечиваются пожарной сигнализацией, щитами с противопожарным инвентарем, огнетушители типа ОП-5, дымовыми извещателями и пожарной сигнализацией с выводом сигнала к посту охраны. У бытовок разместить щиты с противопожарным оборудованием;
    - приказом назначить ответственных за пожарную безопасность на объекте;
    - ответственность за пожарную безопасность на период строительства несет строительная фирма.
 Выполнить освещение строительной площадки и рабочих мест в соответствии с ГОСТ 12.1.046-85.
  - Оборудовать место для курения.
  - Все строительные работы выполнять в соответствии с требованиями:
    - СНиП 12-03-2001 "Безопасность труда в строительстве". Часть 1;
    - СНиП 12-04-2002 "Безопасность труда в строительстве". Часть 2;
    - СНиП 12-01-2004 "Организация строительства";
    - СНиП 3.01.03-84 "Геодезические работы в строительстве";
    - ГОСТ Р 12.4.026-2001 "Цвета сигнальные, знаки безопасности и разметка сигнальная";
    - ПБ 10-382-00 "Правила устройства и безопасной эксплуатации грузоподъемных машин".

РАЗРЕЗ 1-1



№ п/п	Наименование временных зданий и сооружений	Единицы измерения	Норм. показатель	Число работающих	Расчетная площадь, м2	Принимаемая площадь, м2	Типовой проект принимаемого временного здания или сооружения и их количество
<b>Административные помещения</b>							
1	Кантора	мес./кв.м	1/4	11	40	54	1129-ПК-2 шт.3
2	Диспетчерская	мес./кв.м	1/4	-	-	18	1129-ПК-2 шт. 1
<b>Бытовые помещения</b>							
3	Гардеробная	м2	0,89	85	75,7	90	1129-ГК-15 шт.5
4	Сушилка	м2	0,2	85	17	18	1129-ГК-15 шт.1
5	Умывальная	кран/м2	15/0,2	85	17	18	1129-04.7 шт.1
6	Душевая	сетка/м2	5/0,7	85	59,5	72	1129-ГК-15 шт.4
7	Столовая	-	-	-	-	36	1129-ГК-15 шт.2
8	Туалет	м2	0,07	100	7	7,26	Биотуалеты шт.6
9	КПП	-	-	-	-	-	-
10	Информационный щит	-	-	-	-	-	-
11	КТП	-	-	-	-	-	-

Примечание: Размещение временного бытового городка осуществляется на производственной базе генподрядной строительной организации.



					11-14- ПОС		
					Многоквартирный жилой дом со встроенными административными помещениями и подземной автостоянкой по ул. Дадаева в г. Калининграде.		
Изм.	Колуч	Лист	№ док.	Подпись	Дата		
ГАП	Макаренко				10.14		
						Многоквартирный жилой дом	
ГАП	Крамар				10.14	Стадия П	Лист 02
Рук. группы					10.14		
Разработ.	Митяшенков				10.14		
Нормоконт.	Крамар				10.14		
Стройгенплан М1:500						ОБЩЕСТВО С ОГРАНИЧЕННОЙ ОТВЕТСТВЕННОСТЬЮ "СТРОЙПРОЕКТ"	