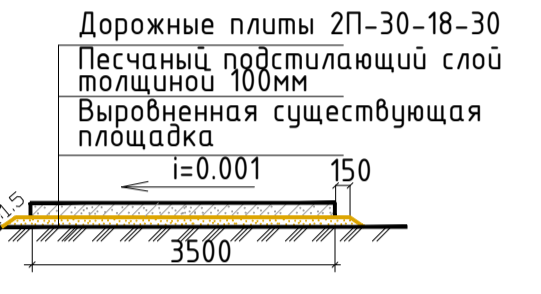
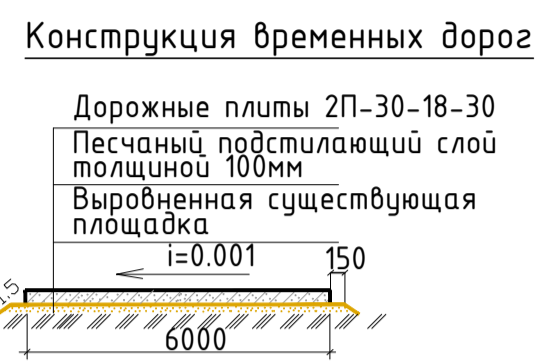
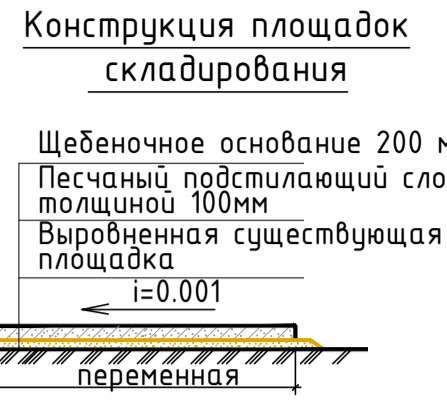
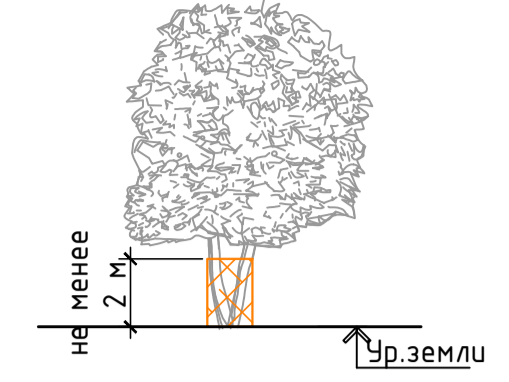




Схема защиты существующих деревьев от возможных повреждений.



Условные обозначения

	Проектируемое здание
	Временные дороги
	Площадка для стоянки техники
	Въезд-выезд на строительную площадку
	Направление движения транспорта
	Контейнер для строительных отходов
	Контейнер для бытового мусора
	Степ с схемами строповок
	Информационный степ строительной площадки
	Степ с противопожарным инвентарем
	Фонари сигнального освещения
	Мойка колес типа "Мойдодыр-К-4,5"
	Въезды (выезды) ворота
	Ограждение строительной площадки
	Место для курения
	Знак ограничения скорости движения транспорта
	Знак №4, запрещающий проход людей
	Знак №3, предупреждающий о работе крана
	Прожекторная мачта
	Биотуалетная кабинка
	Временные бытовые сооружения в 2 этажа
	Пост охраны
	Место хранения СГЗП
	Место хранения контрольного груза
	Шкаф для хранения баллонов с кислородом
	Шкаф для хранения баллонов с ацетиленом
	Раствор, бетон
	Опалубка
	Арм. цех
	Обслуживаемая емкость для сбора канализационных вод
	Аварийные въезды (выезды) ворота

ХАРАКТЕРИСТИКА ПРОЕКТИРУЕМЫХ ЗДАНИЙ И СООРУЖЕНИЙ

№ по плану	Наименование и обозначение	Этажность	Кол-во секций	Общая площадь квартир кв. м	Количество квартир			Кол-во жителей	Площадь коммерч. помещений здания кв.м	Общая площадь помещений здания кв.м	Очередь
					Всего	1 к.	2 к.				
1	Жилой дом	3	2	1178,52* 1211,16	24	12	12	-	33	-	1 очер.
2	Жилой дом	3	3	1767,78* 1816,74	36	18	18	-	49	-	1 очер.
3	Жилой дом	3	4	2357,04* 2422,32	48	24	24	-	66	-	1 очер.
Объекты инженерной инфраструктуры											
15	БКРТП	1	1	Отдельно-стоящие							

УКАЗАНИЯ К СТРОИТЕЛЬНОМУ ПЛАНУ

- Стройгенплан разработан на подготовительный период строительства I-ой очереди жилого микрорайона «Северный» по адресу: Тверская область, Конаковский район, городское поселение поселок Новозавидовский, пгт. Новозавидовский, м-н «Северный».
- В состав работ подготовительного периода входят:
 - установка временного ограждения строительной площадки в пределах отведенной территории согласно стройгенплана;
 - организация охраны строящегося объекта и строительной площадки;
 - установка временных зданий и сооружений бытового и производственного назначения;
 - защита сохраняемых деревьев, расположенных в непосредственной близости от места производства работ, деревянными кордами высотой не менее 2-х метров;
 - устройство мойки колес автотранспорта с оборотным водоснабжением при выезде со строительной площадки;
 - прокладка временных сетей электроснабжения, водоснабжения и канализации по проекту, разработанному строительной организацией;
 - устройство освещения территории строительной площадки;
 - оснащение административно-бытовых помещений первичными средствами пожаротушения (по 2 огнетушителя на 1 бытовку) и оборудование их автоматической пожарной сигнализацией с выводом сигналов на пульт охраны;
 - установка противопожарных постов и оснащение их противопожарным инвентарем: топорами, баграми, лопатами, огнетушителями, бочками с водой и ящиками с песком;
 - установка на въездах-выездах и на территории строительной площадки щитов с информационными и предупредительными плакатами, на которых указывается:
 - а) схема движения автотранспорта и знак ограничения скорости-5км/ч.
 - б) план пожарной защиты в соответствии с ГОСТ 12.1.114-82* ССБТ(п.575 ППБ 01-03) с нанесенными строящимися зданиями и сооружениями, въездами и подъездами, местонахождением водосточников, средств пожаротушения и связи;
 - в) разработка проектов производства работ на снос старых и строительство новых зданий и сооружений на основе проекта организации строительства;
 - г) согласование проектно - сметной документации и открытие ордера на право производства работ;
 - д) перекладка коммуникаций, попадающих в пятно застройки, по отдельному проекту.
- Марка строительных машин и механизмов уточняется в проектах производства работ.
- Временные сооружения для нужд строительства - инвентарные, контейнерного типа, внешними габаритами 6,0x2,4x2,5 м.
- Складирование строительного мусора на строительной площадке не допускается.
- Снабжение строительства электроэнергией и водой осуществляется от действующих источников по согласованию с эксплуатирующей организацией.
- Ответственность за пожарную безопасность на период строительных работ несет строительная организация.
- Временное ограждение строительной площадки принимается инвентарное на фундаментных блоках типа ФБС.
- Временные дороги и площадки складирования устраиваются из дорожных плит 2П-30-18-30 (3,0x1,75x0,17 м).
- Все работы по строительству производятся в строгом соответствии с требованиями:
 - СП 48.13330.2011 "Организация строительства. Актуализированная редакция СНиП 12-01-2004";
 - "Правила противопожарного режима в Российской Федерации", утвержденные Постановлением Правительства РФ от 25.04.2012 №390
 - "Правила устройства и безопасности эксплуатации грузоподъемных кранов" ПБ 10-382-00
 - МДС 12-19.2004 "Механизация строительства. Эксплуатация башенных кранов в стесненных условиях".
 - СНиП 12-03-2001 "Безопасность труда в строительстве" часть 1 "Общие требования".
 - СНиП 12.04-2002 "Безопасность труда в строительстве" часть 2.
 - СП 126.13330.2012 "Геодезические работы в строительстве. Актуализированная редакция СНиП 3.01.03-84".
 - СП 45.13330.2012 "Земляные сооружения, основания и фундаменты. Актуализированная редакция СНиП 3.02.01-87".
 - СНиП 3.03.01-87 "Несущие и ограждающие конструкции".
 - ГОСТ 12.3.009-76* "ССБТ Работы погрузо-разгрузочные. Общие требования безопасности".
 - Проекта производства работ, разработанного специализированной организацией.
- При производстве работ на всех технологических процессах необходимо обеспечить безопасные условия труда для рабочих.

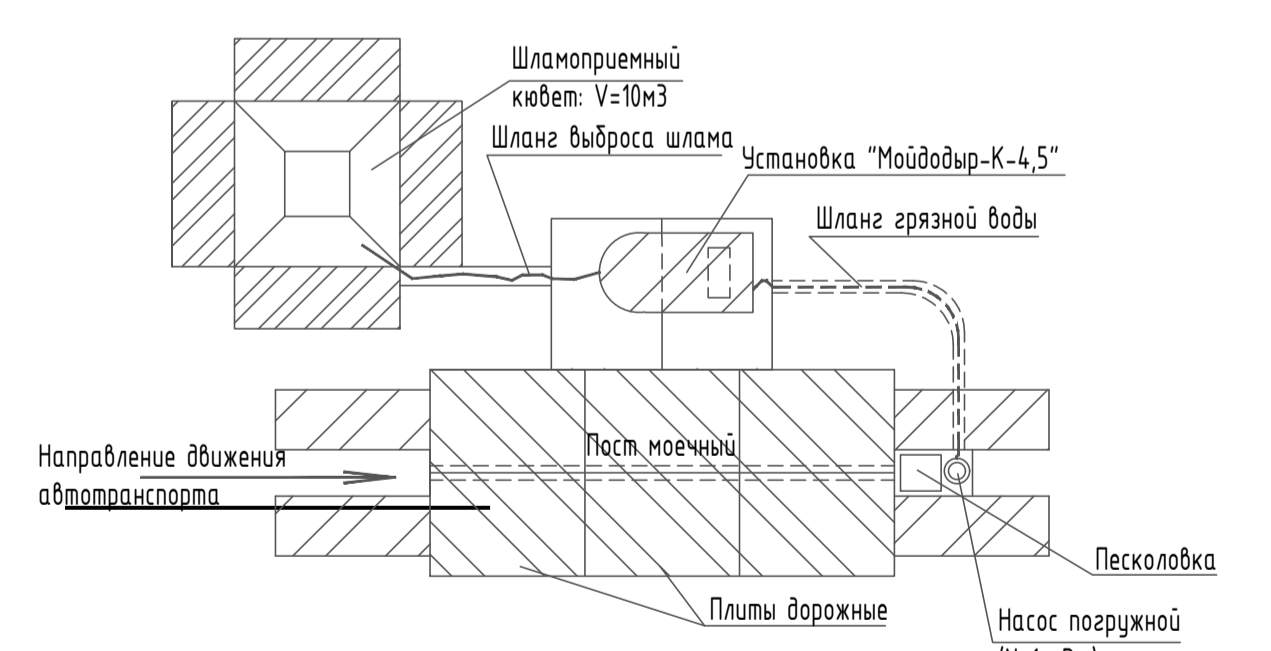
Ведомость потребности в строительных машинах, механизмах, транспортных средствах.

Поз.	Наименование	Марка	Основные технические параметры	Кол-во
1	Автосамосвал	КамАЗ-5511	Вкузова=6,6 м3; Q=8т	2
2	Автомобильный кран	КС-35715 "Ивановец"	Q=16 т; стрела 23м.	1
3	Экскаватор-погрузчик	ЯСВ ЗСХ	Уковш=1,0м3	3
4	Грузовой бортовой автомобиль	КамАЗ	Габариты дорта 2,4x9,0 м; Q=15т.	2
5	Машина дорожная	КДМ-130В	На базе ЗИЛ-433362.	1
6	Каток дорожный	ДУ-85	Масса катка 13 т.	1
7	Автобус	ПАЗ-320412	Общая вместимость 60 чел.	1
8	Компрессор передвижной дизельный	ЗИФ-ПВ10/1	Производит. 10,2 м3/час давление 7 атм. (бар)	1
9	Сварочный трансформатор	ТД-500		2
10	Сварочный аппарат	ТСК-30		2
11	Сварочный аппарат	ТСК-120		2
12	Средства малой механизации			По потреб.

Ведомость объемов работ подготовительного периода.

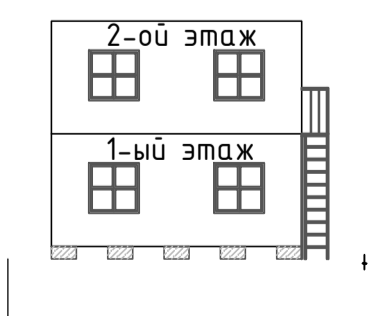
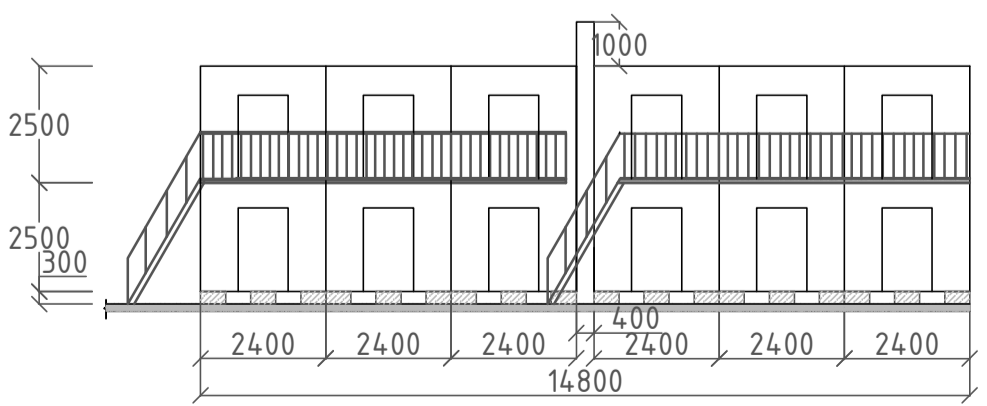
Поз.	Наименование	Кол-во	Примечание
1	Временные здания	12 шт.	Инв. блок-конт. 6,0 x 2,4 x 2,5 м
2	Туалетные кабинки	4 шт.	
3	Помещение охраны (пост охраны)	1 шт.	Инв. блок-конт. 2,5 x 2,4 x 2,5 м
4	Контейнер для бытового мусора	2 шт.	Емкость 0,75м3.
5	Контейнер для строительных отходов	6 шт.	Емкость 8,0м3.
6	Место для курения	10 м2	
7	Арматурный цех	3 шт.	5,0 x 9,0 = 45м2. Под навесом.
8	Место кантовки опалубки	3 шт.	4,0x4,4 =17,6м2
9	Площадка приема раствора и бетона	3 шт.	4,0 x4,4 =17,6м2.
10	Степ со схемами строповок	3 шт.	Под навесом.
11	Информационный степ строительной площадки	1 шт.	
12	Степ с противопожарным инвентарем	5 шт.	
13	Шкаф для хранения баллонов с кислородом	3 шт.	
14	Шкаф для хранения баллонов с ацетиленом	3 шт.	
15	Место хранения съемных грузозахватных приспособлений и тары (СГЗП)	3 шт.	Под навесом.
16	Площадки складирования из щебеночного основания толщиной 200 мм.	240,6м2 (24 шт.)	
17	Временная дорога из дорожных плит 2П-30-18-30.	2594,0м2 (494 шт.)	
18	Песок для основания временных дорог и площадок складирования.	283,5м3	
19	Временное ограждение строительной площадки	4,16,3м	
20	Установка для мойки колес.	1 шт.	
21	Ворота (основные, 1- аварийные)	2 шт.	
22	Установка прожекторов освещения	8 шт.	ПЭС-45

Схема установки для мойки колес



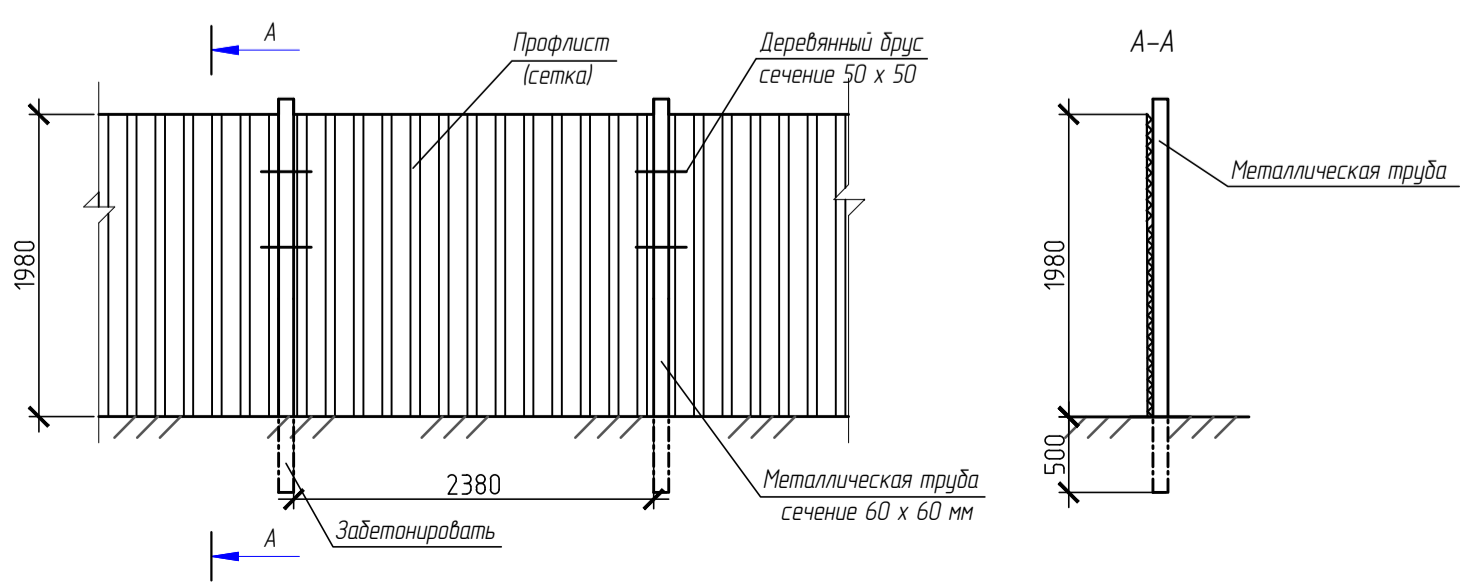
Краткое описание работы установки
В режиме мойки колес, вода из очистной установки подается насосом высокого давления к кранам моечных пистолетов. Грязная вода поступает в накопительную емкость эстакады, откуда по сливному рукаву течет самотеком в приямок, устанавливаемый ниже уровня эстакады. В приямок наиболее крупные частицы оседают на дно. Погружной насос подает воду из приямка через гидроциклон в очистную установку. Отпеленные в гидроциклоне частицы возвращаются в приямок через обратный сливной рукав. Очищенная вода попадает к кранам моечных пистолетов.

Устройство бытового городка



- ПРИМЕЧАНИЯ**
- Лестницы выполнять согласно ГОСТ 23120-78 "Лестницы маршевые, площадки и ограждения стальные".
 - Установку контейнеров производить на блоки ФБС 24-3-6 (2400x300x600).

Конструкция ограждения строительной площадки



Лист № 1 из 1
Дата: 08.15.15
Исполнитель: М.М.М.

Заказчик: ООО "РусИнвестСтрой" 02-06/15			
Тверская область, Конаковский район, городское поселение поселок Новозавидовский, пгт. Новозавидовский, м-н «Северный»			
Изм.	Кол-во	Лист/№ док.	Подп.
ГИП		08.15	
ГИП		08.15	
Разработал	М.М.М.	08.15	
Н. контроль		08.15	
Жилой комплекс малоэтажной и среднеэтажной многоквартирной застройки		Стadia	Лист
Стройгенплан М 1:500		П/П	1
		ООО "ПСК Флинт"	
Формат А1			