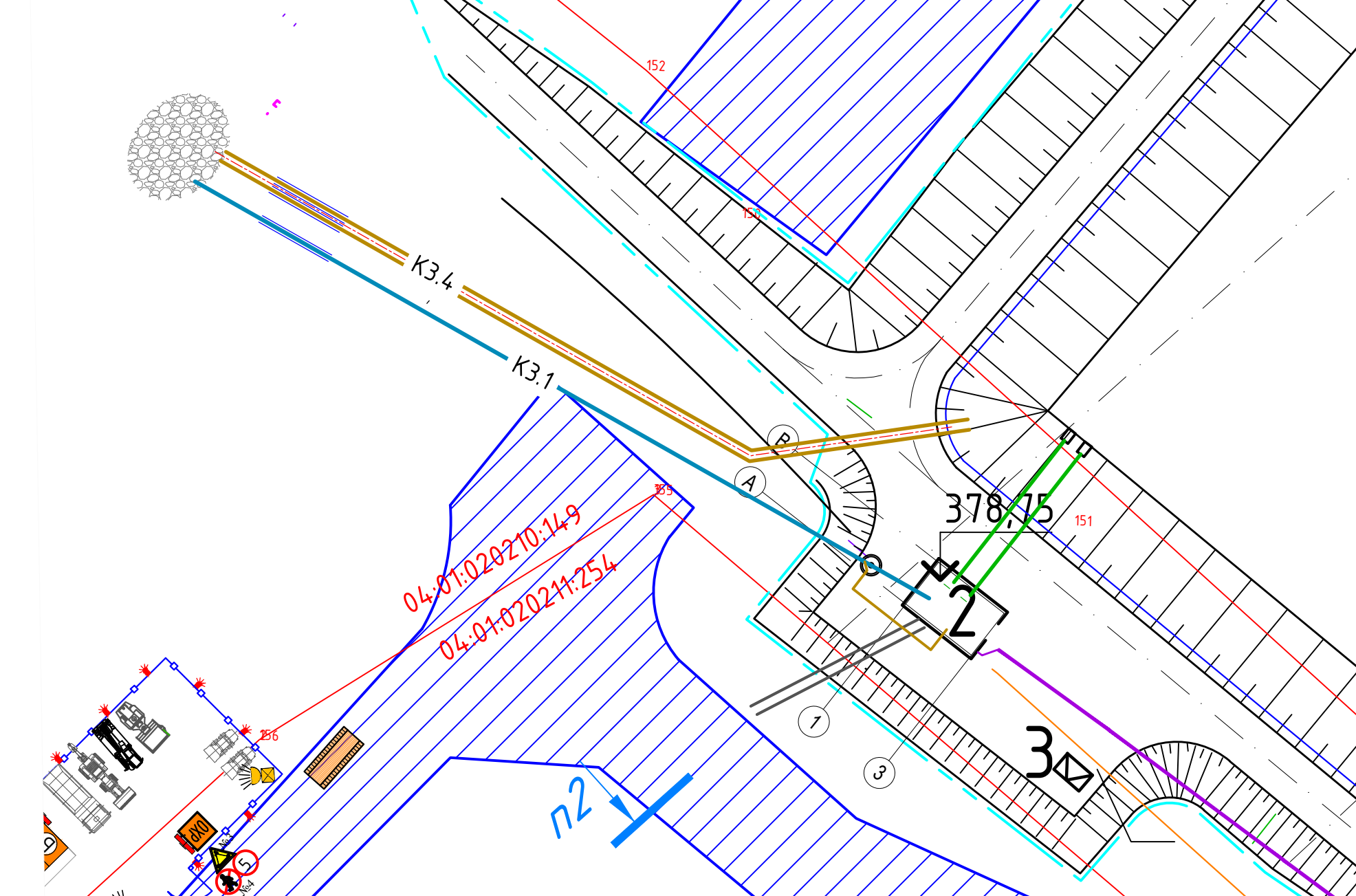


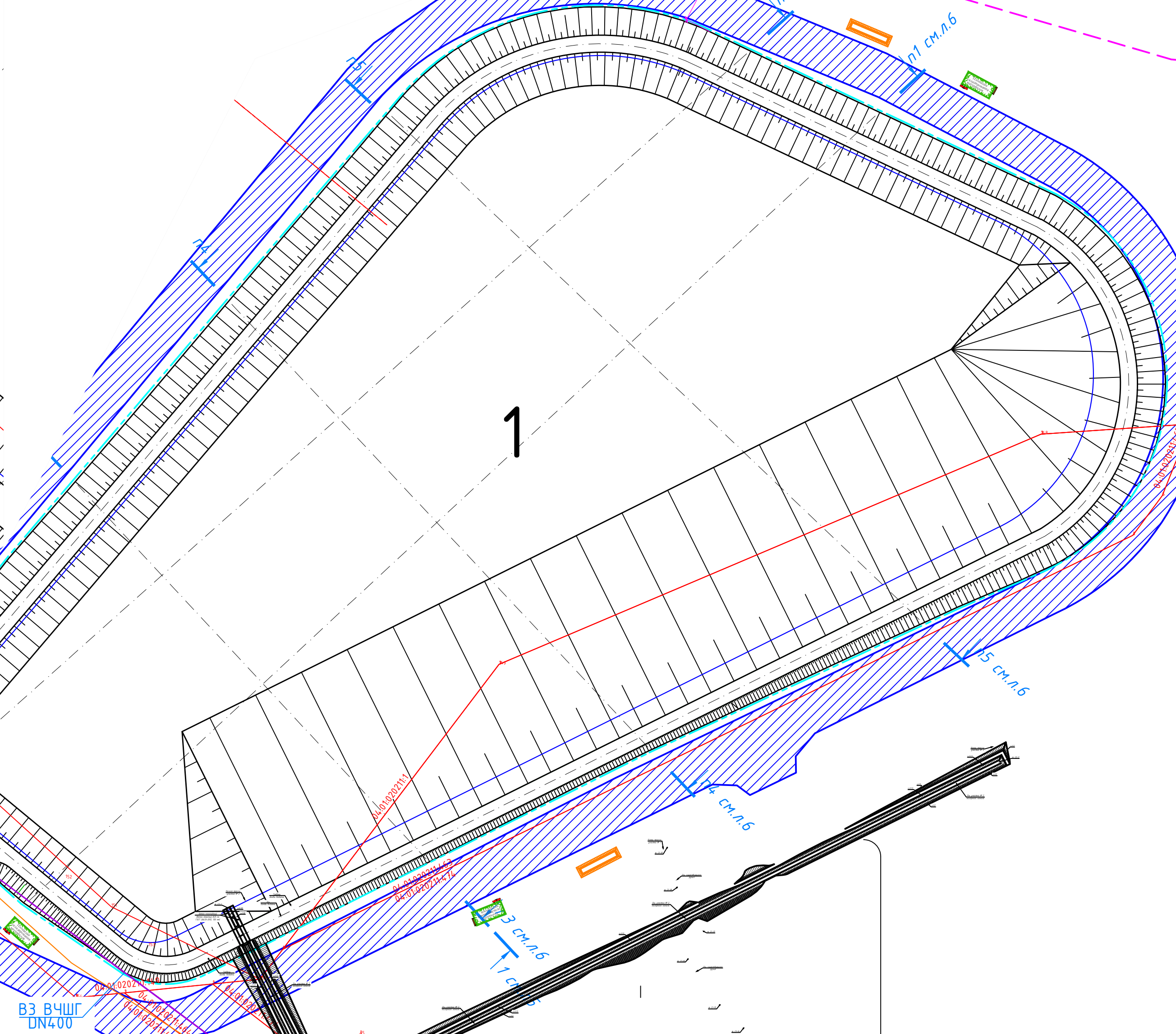
Ведомость жилых и общественных зданий и сооружений

№ п/п	Наименование и обозначение	Этажность	Количество		Площадь, м <sup>2</sup>		Строительный объем	
			квартир	зданий	общая нормативная	здания	зданий	всего
1	Водоём 1-й этап строительства	1	1	-	-	-	-	-
2	Насосная станция PS100, 1 этап строительства	1	1	-	-	-	-	-
3	КТП 1 (PS150), 1 этап строительства	1	1	-	-	-	-	-
4	Насосная станция PS200, 1 этап строительства	1	1	-	-	-	-	-
5	КТП 2 (PS200), 1 этап строительства	1	1	-	-	-	-	-
6	КТП 3, 1 этап строительства	1	1	-	-	-	-	-
7	КТП 4, 1 этап строительства	1	1	-	-	-	-	-
8	КТП 5, 2 этап строительства	1	1	-	-	-	-	-
9	КТП 6, 2 этап строительства	1	1	-	-	-	-	-
10	Кабинет №1 с насосной станцией	1	1	-	-	-	-	-

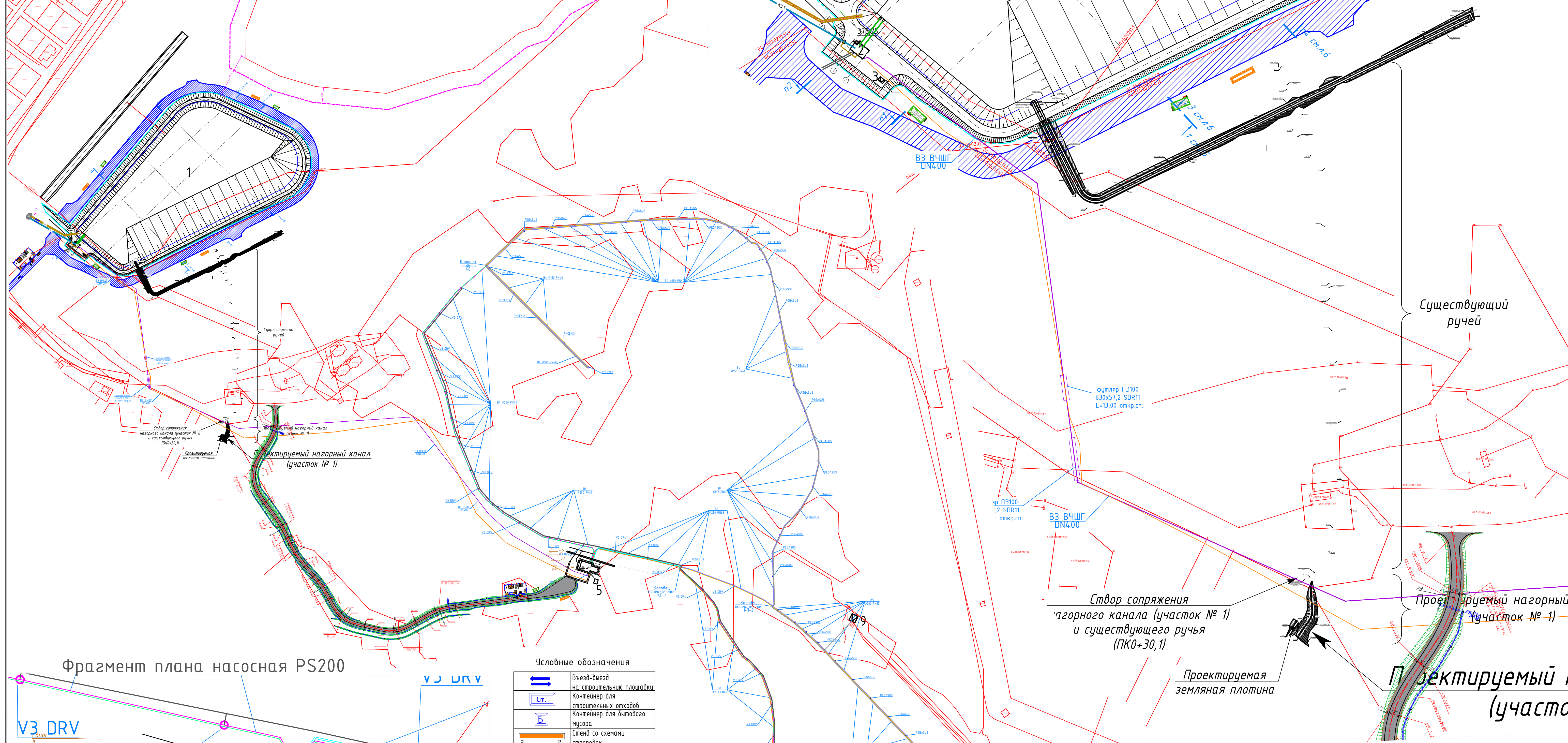
Фрагмент плана насосная PS100



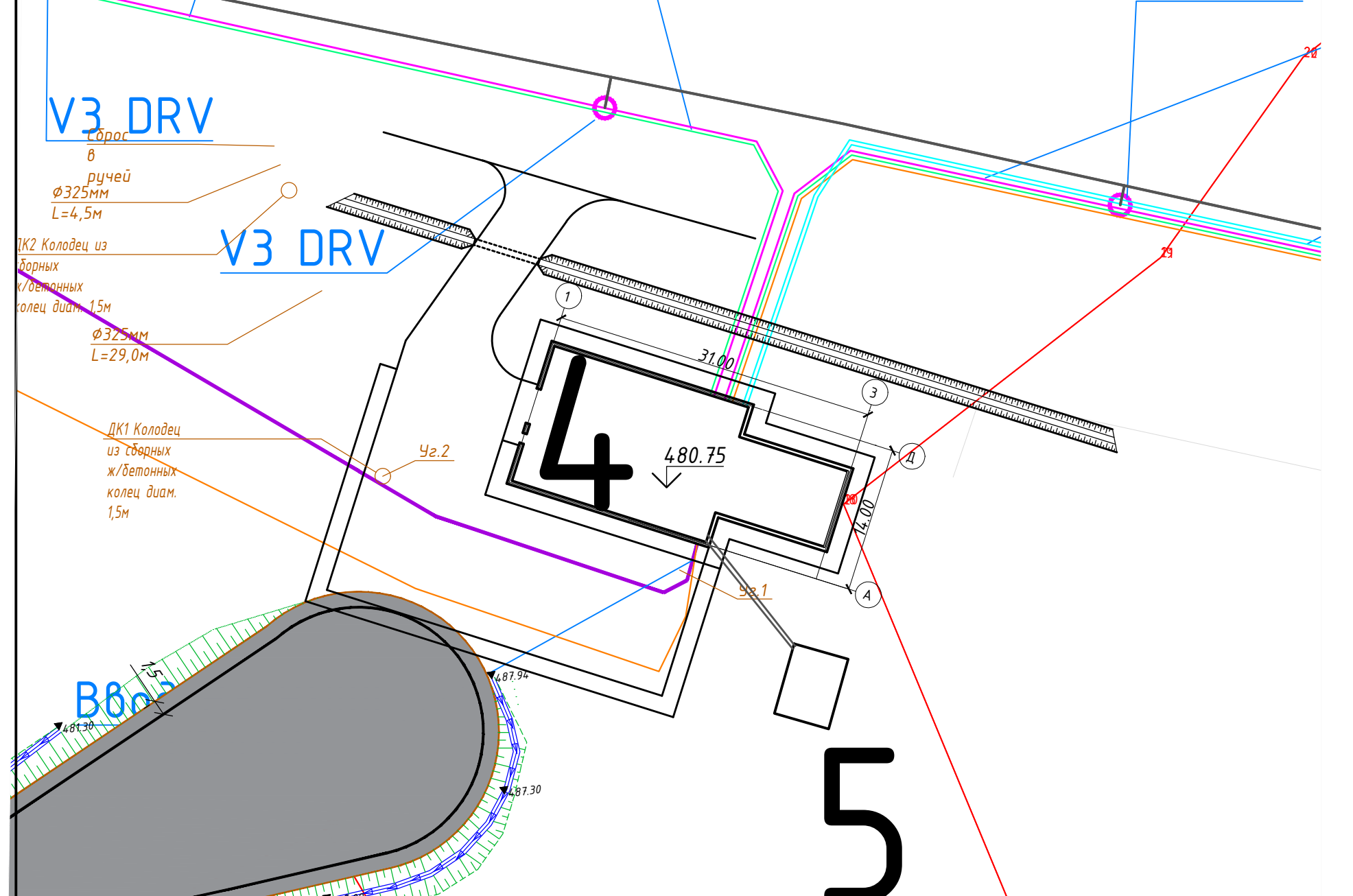
План полосы отвода с указанием существующих в полосе отвода, возводимых и подлежащих сносу зданий, строений и сооружений



Общий план расположения объектов



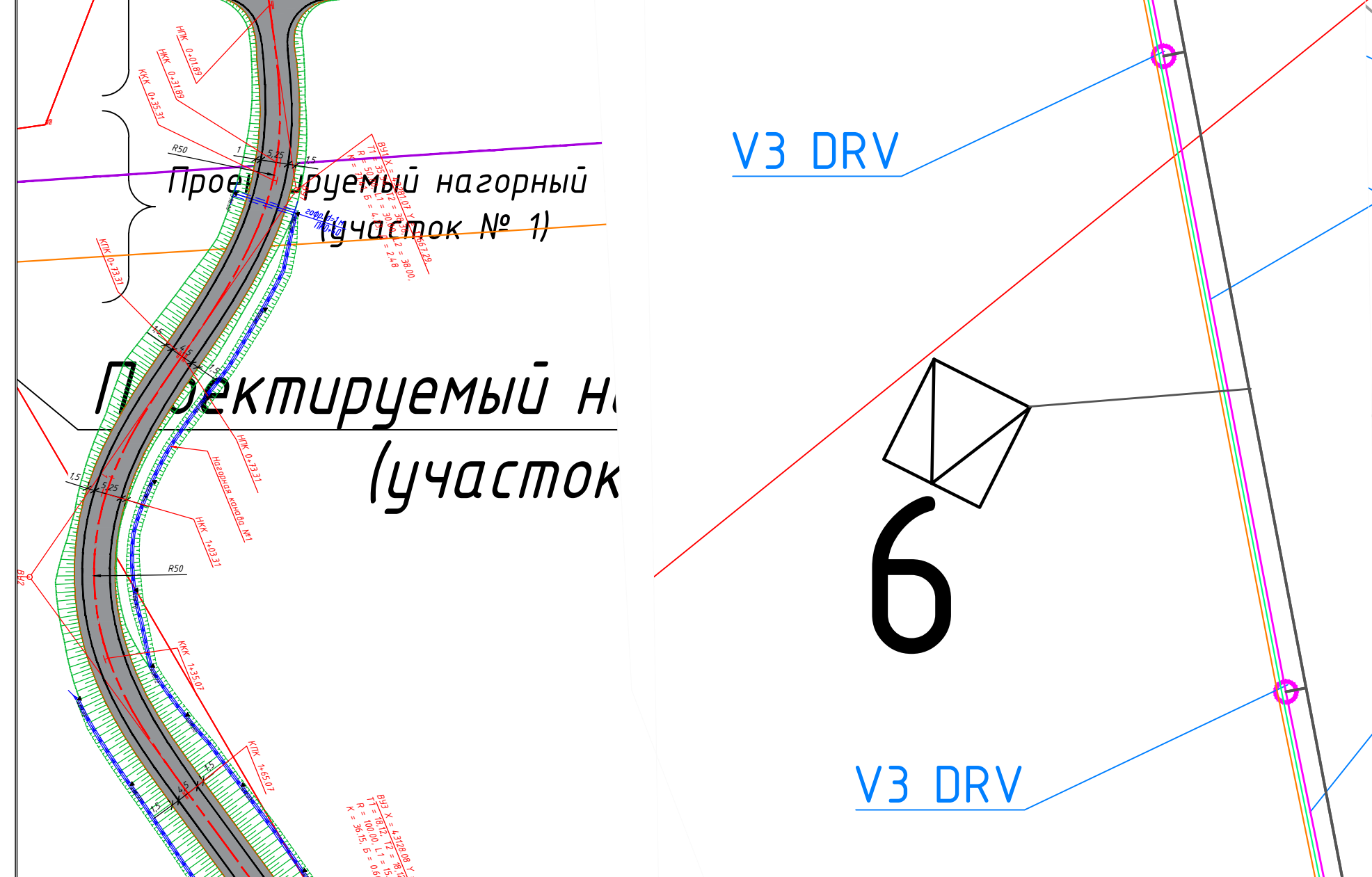
Фрагмент плана насосная PS200



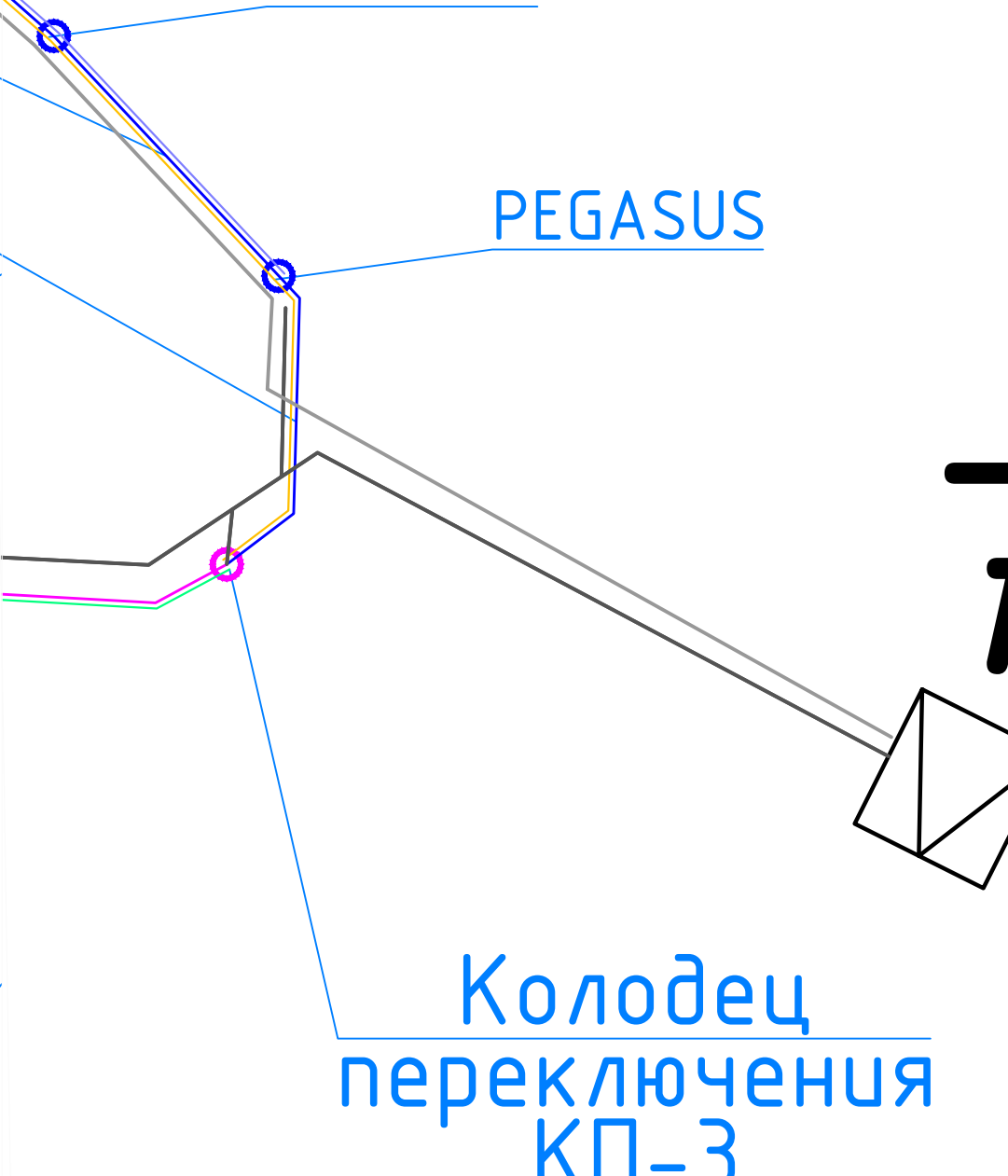
Условные обозначения

	Граница участка
	Граница благоустройства
	Ограниция зона «Манжерок» - 25м
	Поверхность зеркала воды
	Водоотвод высокого давления В4 1 этап строительства
	Водоотвод высокого давления В5 2 этап строительства
	Колодец подпитки снегогенераторов 1 этап строительства
	Колодец подпитки снегогенераторов 2 этап строительства
	Сети водоснабжения 1 этап строительства
	Сети водоснабжения 2 этап строительства
	Оптика-волоконный кабель связи 1 этап строительства
	Кабель управления КИП/ЭПБ 4x2x0,75 1 этап строительства
	Кабель управления КИП/ЭПБ 4x2x0,75 2 этап строительства
	Трубопровод опорожнения водоема (K3.1) 1 этап строительства
	Трубопровод опорожнения водоема (K3.4) 1 этап строительства
	Водопускной трубопровод 1 этап строительства
	Кабель электроснабжения 1 этап строительства
	Кабель электроснабжения 2 этап строительства

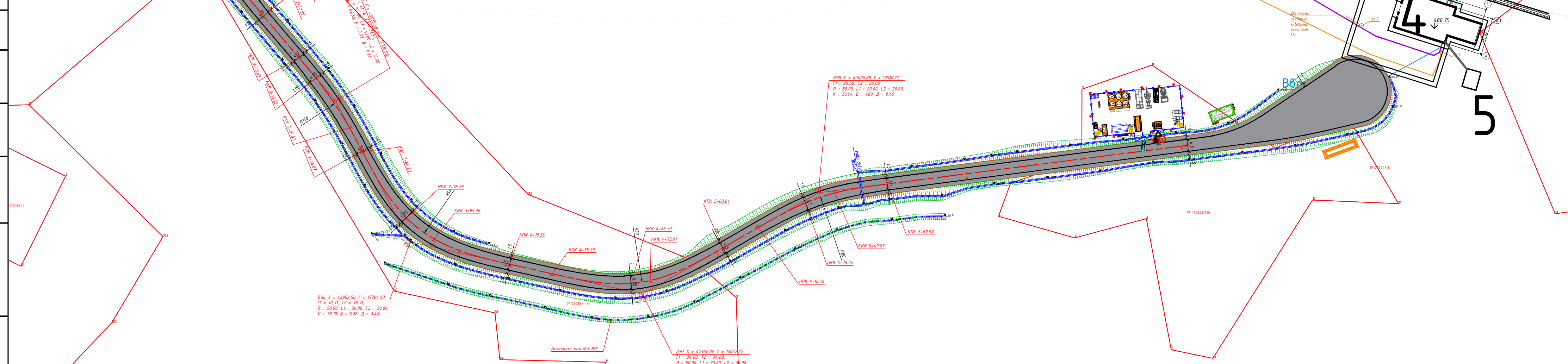
Фрагмент плана ТПЗ



Фрагмент плана ТП4 PEGASUS



Фрагмент плана технологическая дорога до насосной PS200



**ОБЩИЕ УКАЗАНИЯ К СТРОЙГЕНПЛАНУ.**

- Настоящий строительный план составлен на основании проектной документации и данных, полученных от Заказчика.
- В соответствии с проектной документацией, на территории строительства необходимо возвести следующие объекты: насосная станция PS100, насосная станция PS200, КТП 1-6, водоотвод В4, В5, колодец переключения КП-3, трубопровод опорожнения водоема (K3.1, K3.4), водопускной трубопровод, кабель электроснабжения, кабель управления КИП/ЭПБ, оптика-волоконный кабель связи.
- В процессе строительства необходимо соблюдать следующие требования: соблюдать границы участка, границы благоустройства, ограничить зону «Манжерок» на 25 м; соблюдать требования к качеству работ; обеспечить безопасность работ; соблюдать экологические требования; соблюдать требования к охране труда и технике безопасности.
- В процессе строительства необходимо обеспечить доступ к объектам строительства для проведения инспекционных работ.
- В процессе строительства необходимо обеспечить доступ к объектам строительства для проведения работ по монтажу и пуску оборудования.
- В процессе строительства необходимо обеспечить доступ к объектам строительства для проведения работ по наладке и испытанию оборудования.
- В процессе строительства необходимо обеспечить доступ к объектам строительства для проведения работ по обучению персонала.
- В процессе строительства необходимо обеспечить доступ к объектам строительства для проведения работ по сдаче объекта в эксплуатацию.

18/12-СИС-П-П0С1			
Механическая система освещения "Горнолыжного комплекса "Манжерок"			
Имя	Колос	Лист	№001
Разработчик	Митяевский	Дата	10.12.17
Проектировщик	Митяевский	Дата	10.12.17
И.контр.	Таносова Губанов	Дата	10.12.17
Листы полосы отвода с указанием существующих в полосе отвода, возводимых и подлежащих сносу зданий, строений и сооружений.		Страницы	1, 2
000 "ТЕХНОЛОГИИ"			