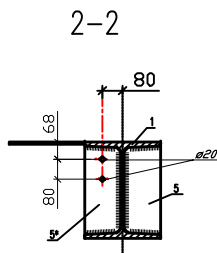
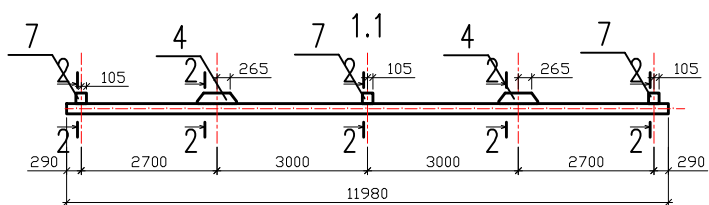
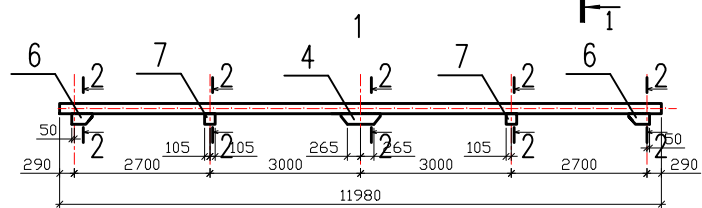
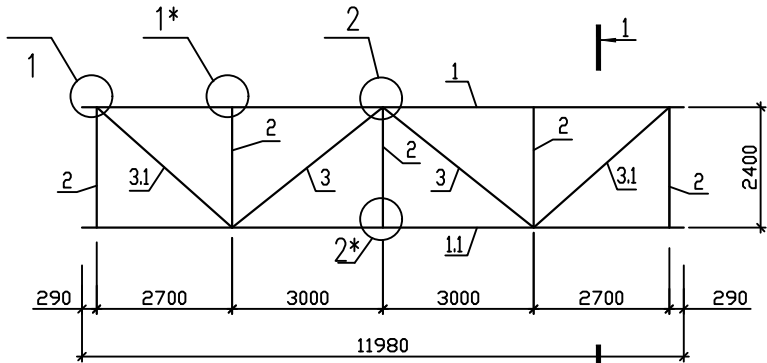
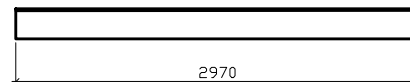


ПРОЛЕТНОЕ СТРОЕНИЕ ЭП1

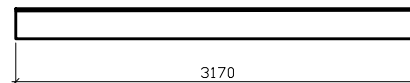


поз. 2

поз. 3.1

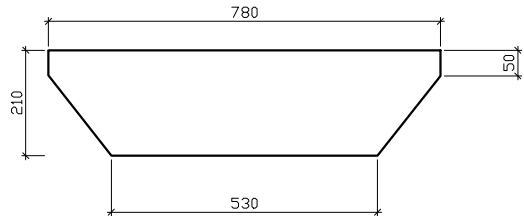


поз. 3

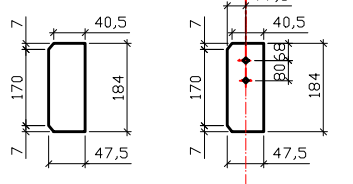


3170

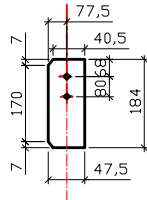
поз. 4



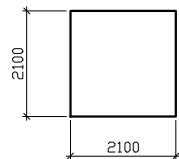
поз. 5



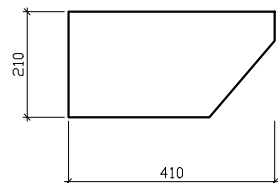
поз. 5*



поз. 7



поз. 6



Спецификация металла

Марка	Дет. Поз.	Сечение	Длина	Кол.		Вес кг.		Примечание
				Г	Н	Дет.	Всех	
ЭП1	1	Двутавр 20Б1	11980	2		255,2	510,4	
	2	Швеллер 20У	2340	5		43,1	215,5	
	3.1	Уголок 100x8	2970	2		36,4	72,8	
	3	Уголок 100x8	3178	2		38,9	77,8	
								932,7
	4	Л-8-Б-ПН-0x780	210	3		9,0	18	
	5	Л-8-Б-ПН-0x47,5	184	20		0,6	12	
6	Л-8-Б-ПН-0x410	210	2		4,8	9,6		
7	Л-8-Б-ПН-0x210	210	5		2,8	14		
н. м. 1%							7,9	

Отправочные марки

Марка	Кол.		Вес кг.	
	Т	Н	Марки	Всех
ЭП1	1		932,7	932,7
Итого:				932,7

Выборка металла

Марка стали	Профиль	Масса кг	ГОСТ
С	Уг. 100x8	150,6	ГОСТ 8240-76
	-8	47,6	ГОСТ 8240-76
	Г16У	215,5	ГОСТ 8240-76
Итого:		924,8	
н.м. 1%		7,9	
Всего		932,7	

1. Сварно полуватонатическая в среде CO2 ГОСТ 14771-76
Сварочная проволока СВ-08/ЕС ГОСТ 2246-70 φ 1,6
2. Катет мпа по наименьшей толщине свариваемых элементов.

Стади	Авт	Автом
Р		
Пролетное строение ЭП1		