

Ведомость основных комплектов рабочих чертежей

Общие указания

Обозначение	Наименование	Примечание
1231/33П-ТХ	Технология производства	
1231/33П-ОВ	Отопление, вентиляция и кондиционирование	
1231/33П-ВК	Водоснабжение и канализация	
1231/33П-ПТС	Пожаротушение и пожарная сигнализация	
1231/33П-АС1	Архитектурно-строительная часть	
1231/33П-АС2	Архитектурно-строительная часть	
1231/33П-ЭМ	Силовое электрооборудование	
1231/33П-ЭО	Электроосвещение	
1231/33П-ЭС	Электроснабжение	

Рабочая документация выполнена в соответствии с существующими нормами и правилами на основании технического задания к договору

Проектом предусмотрено освещение помещений - рабочее, аварийное. Напряжение рабочего освещения 220В, аварийного освещения: в рабочем режиме ~220В, в аварийном режиме ~220В.

Группы рабочего и аварийного освещения запитываются от проектируемых щитов ЩО и ЩОа, которые устанавливаются в помещении электрощитовой .

В качестве источников света приняты светильники с люминисцентными лампами . В взрывоопасных помещениях используются взрывозащищенные светильники ВЭЛ 51 , в остальных помещениях используются светильники серии LZ. Светильники крепятся к проектируемым лоткам, в помещении котельной светильники крепятся на шпильках к потолку .

Для информации о местонахождении эвакуационных выходов предусмотрены световые указатели "Выход" , подключенные к сети аварийного освещения и снабженные автономными источниками питания.

Управление освещением: местное - с помощью выключателей , расположенных у входа в помещение. Высоту установки выключателей определить по месту .

Групповая сеть рабочего освещения выполняется кабелем ВБбШв -нг-LS с медными жилами, с изоляцией и защитным шлангом из ПВХ пластиката, бронированными стальными лентами , неподдерживающем горение. Сеть аварийного освещения выполнена кабелем ВБбШв-нг-FRLS с медными жилами, с изоляцией и защитным шлангом из ПВХ пластиката, бронированными стальными лентами, огнестойким, с низким дымо- и газовойделением. Кабели прокладываются в проектируемых лотках по существующим конструкциям .

Проход кабелей сквозь стену здания выполнить в трубах , предусмотреть разделительное уплотнение.

В соответствии с ПУЭ п.2.1.31 электропроводка должна обеспечивать возможность легкого распознавания по всей длине проводников по цветам :

- фазный провод (L)- черный,коричневый, красный, белый;
- нулевой провод (N)- голубой;
- защитный провод (PE)- зелено-желтый.

Выбор сечений кабелей произведен :

- по условию нагревания длительно допустимым током нагрузки в нормальном режиме ;
- по допустимой потере напряжения ;
- по обеспечению надежного отключения защитным аппаратом при однофазном коротком замыкании в конце линии.

Электромонтажные работы выполнять согласно требованиям ПУЭ , СНиП 3.05.06-85 "Электротехнические устройства" и ВСН 332-74 "Инструкции по монтажу электрооборудования, силовых и осветительных сетей взрывоопасных зон".

Возможно применение изделий и материалов , отличающихся от указанных в проекте марок , но с аналогичными характеристиками .

Ведомость рабочих чертежей основного комплекта

Лист	Наименование	Примечание
1	Общие данные	
2	Схема принципиальная групповой сети ЩО	
3	Схема принципиальная групповой сети ЩОа	
4	План расположения сетей электроосвещения на отм . 0.000 между осями А1-Г1 и 32-47	

Ведомость ссылочных и прилагаемых документов

Обозначение	Наименование	Примечание
	<u>Ссылочные документы</u>	
ПУЭ изд.7	Правила устройства электроустановок	
ГОСТ Р 50571.5.52-2011	Выбор и монтаж электрооборудования . Глава 52 Электропроводки	
	<u>Прилагаемые документы</u>	
1231/33П-ЭО.СО	Спецификация оборудования ,изделий и материалов	на 4 листах

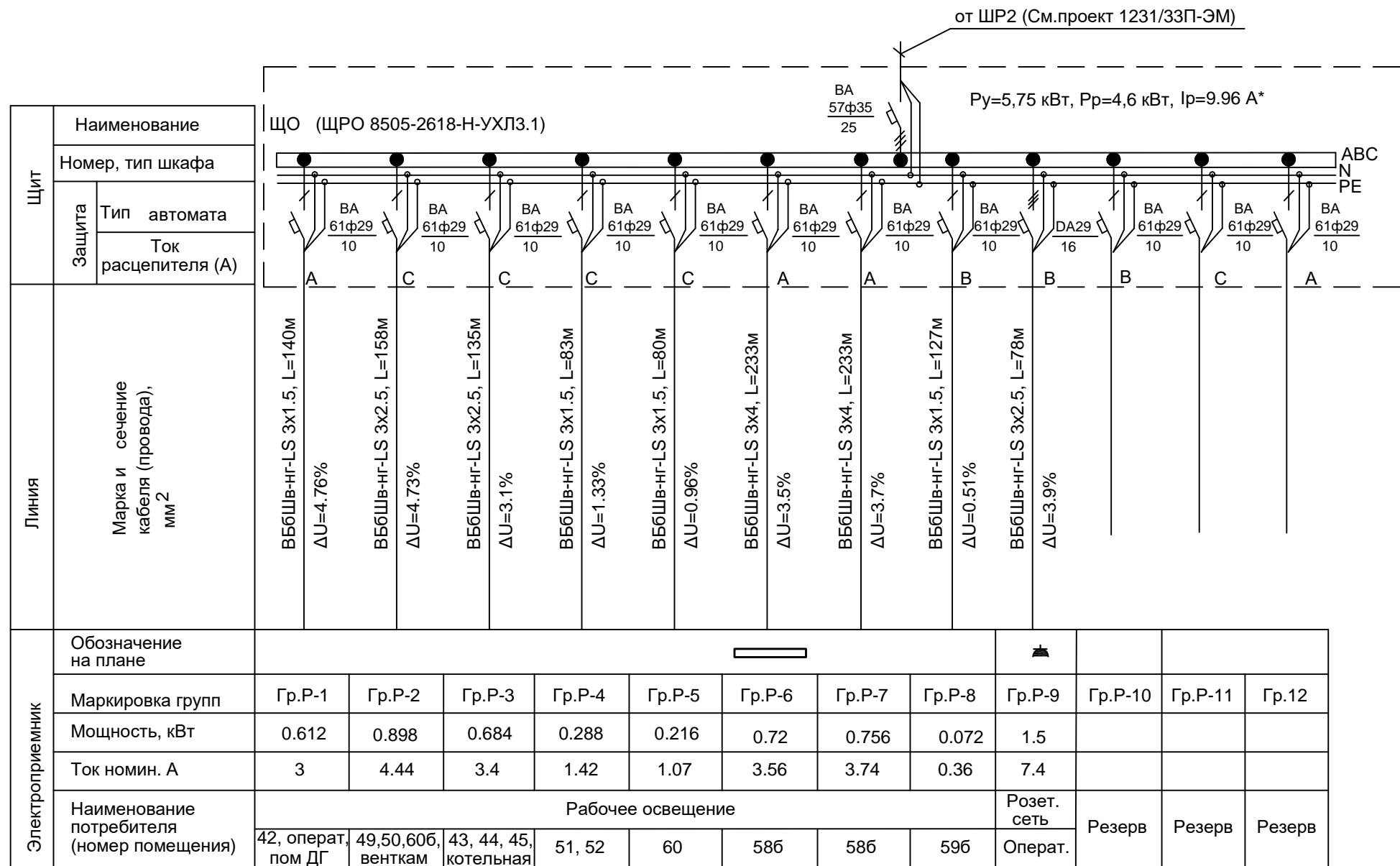
Изм.	Кол.уч.	Лист	№ док.	Подпись	Дата				
ГИП						«Техпереворужение здания 570 для изготовления	Стадия	Лист	Листов
Разраб.	Антонов						Р	1	4
Провер.									
Н.контр.						Общие данные			

Согласовано

Взам. инв.№

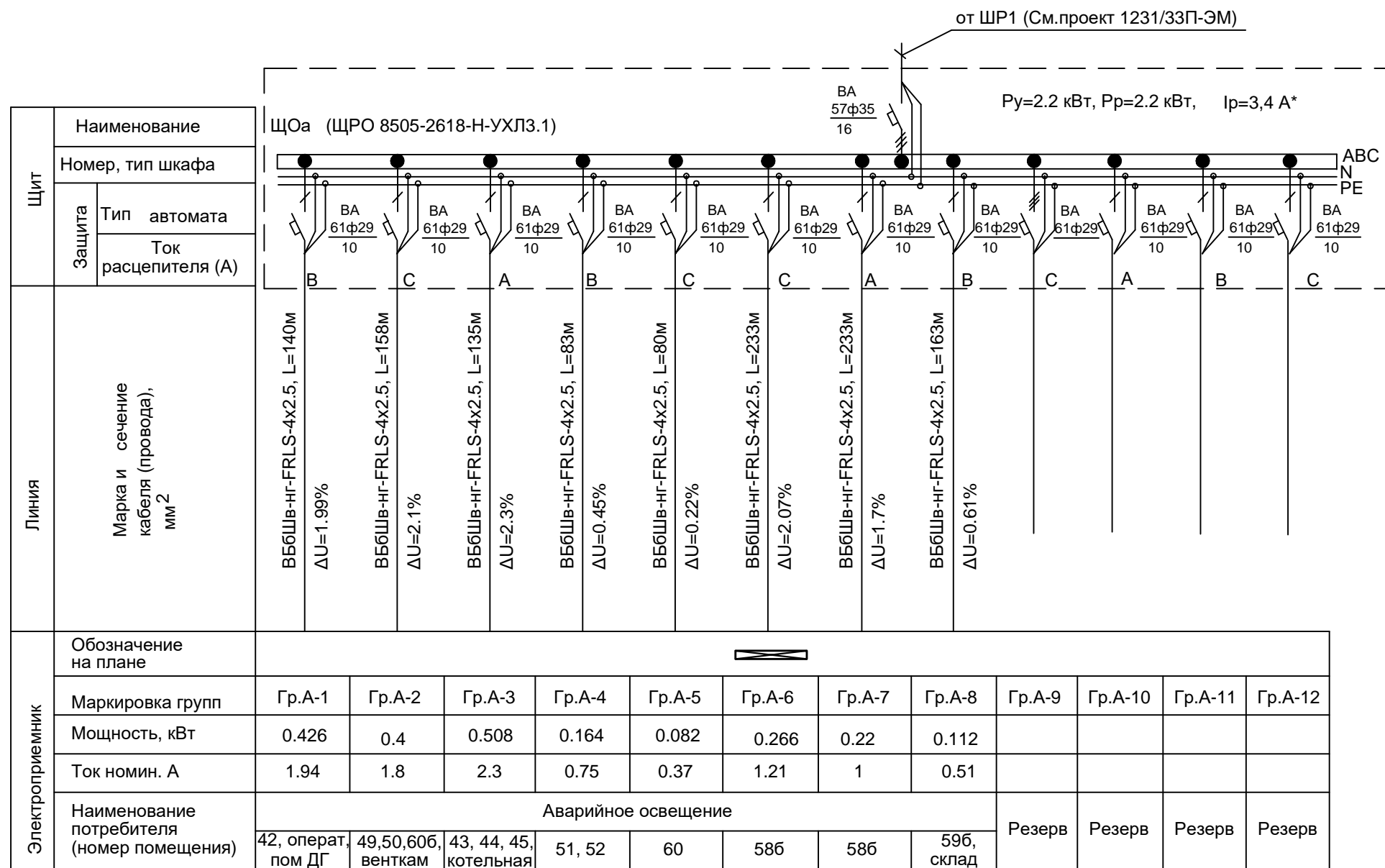
Подпись и дата

Инв.№ подл.



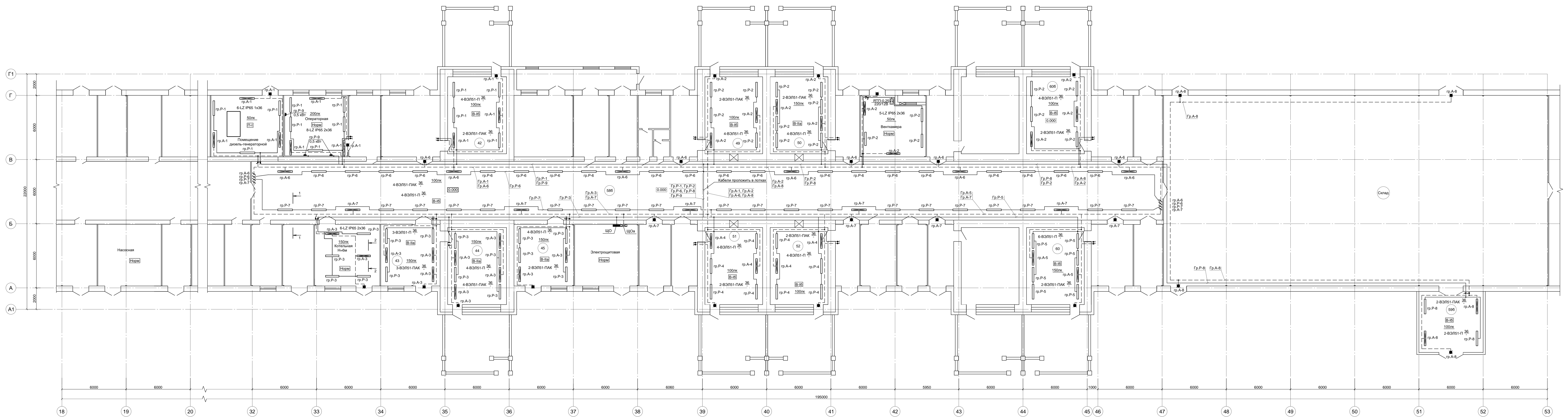
* - ток наиболее загруженной фазы

Изм.	Кол.уч.	Лист	№ док.	Подпись	Дата				
ГИП						«Техпереворужение здания 570 для изготовления	Стадия	Лист	Листов
Разраб.	Антонов						Р	2	
Провер.									
Н.контр.						Схема принципиальная групповой сети ЩО			



* - ток наиболее загруженной фазы

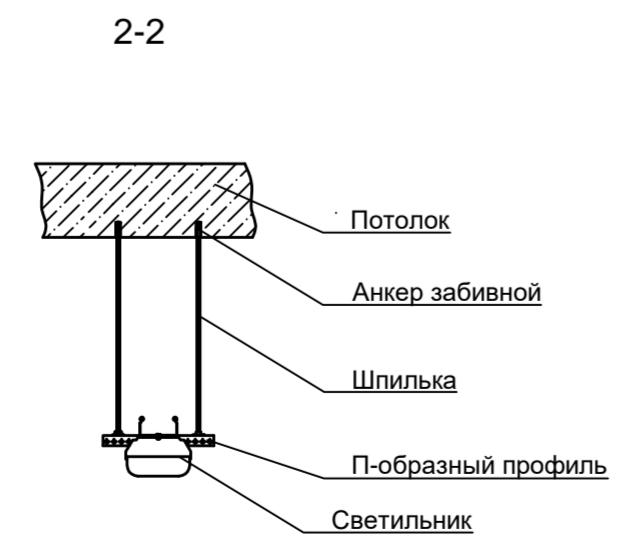
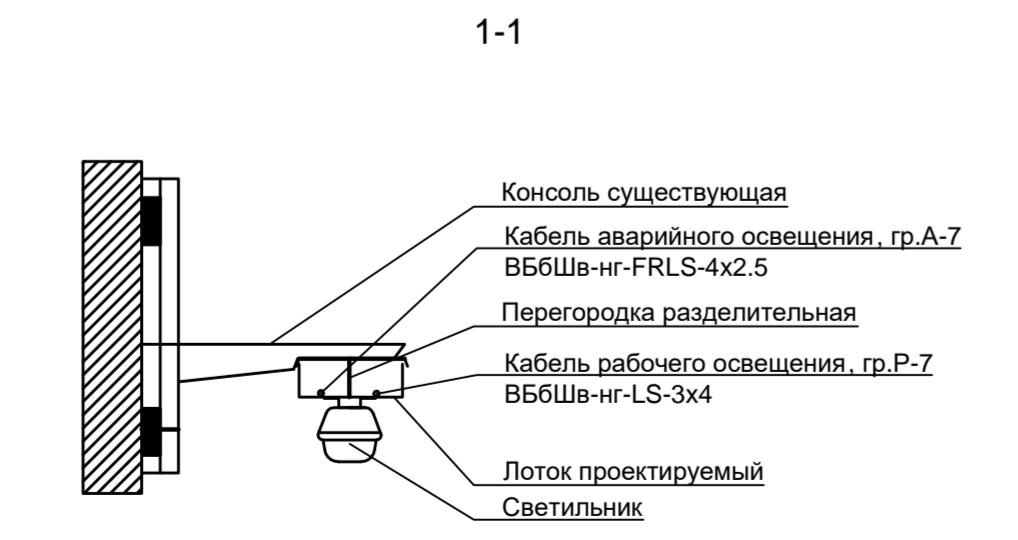
Изм.	Кол.уч.	Лист	№ док.	Подпись	Дата	«Техпереворужение здания 570 для изготовления	Стадия	Лист	Листов
ГИП							Р	3	
Разраб.	Антонов						Схема принципиальная групповой сети ЩОа		
Провер.									
Н.контр.									



1. Проход кабелей через стену осуществлять в металлических трубах. Предусмотреть разделительное утолщение.
2. Кабели проложить в лотках, по существующим консолям.
3. Светильники в помещении 43 расположить на отметке +3.000 м, в помещении 44 на отметке +4.500 м, в остальных помещениях на отметке +3.000 м.
4. Световые таблы "ВЫХОД" расположить над дверью.
5. В помещении котельной светильники закрепить на шпильках к потолку.
6. Листы читать совместно с листами 2 и 3.

Условные обозначения:

В-1а - класс взрывоопасной зоны в помещении в соответствии с ПУЭ
гр.Р-6 - светильник рабочего освещения
гр.А-6 - светильник аварийного освещения
гр.А-6 - световой указатель "ВЫХОД" (ВЗЛ-Т-Н "ВЫХОД")



Экспликация помещений

номер помещения	Наименование	Площадь м ²	Категория по ПУЭ	Категория по СП 2.13130.2009	Класс по ПУЭ	номер помещения	Наименование	Площадь м ²	Категория по ПУЭ	Категория по СП 2.13130.2009	Класс по ПУЭ
585	Коридор	510,9	В	-	В-И6	42	Помещение температур/хранение мешков	39,6	В	-	В-И6
595	Помещение загрузки-выгрузки пороховых "таблеток"	34,2	В	-	В-И6	43	Помещение сепарации и разгрузки в бумер	33,0	В	-	В-Иа
605	Помещение временного хранения готовой продукции	36,0	В	-	В-И6	44	Помещение суши, гомогенизации и прессование пороховых "таблеток"	39,6	Ал	-	В-Иа
	Насосная	34,0	-	Д	норм	45	Помещение резки спрессованных штуров	32,1	В	-	В-Иа
	Котельная	35,0	-	Д	норм	49	Помещение охлаждения	38,9	В	-	В-И6
	Электрощитовая	34,2	-	В4	норм	50	Помещение распаривания в мешки	38,9	В	-	В-Иа
	Венткамера	35,0	-	В4	норм	51	Помещение охлаждения	38,9	В	-	В-И6
	Операторная	34,5	-	В4	норм	52	Помещение температур	38,9	В	-	В-И6
	Помещение дизель-генератора	38,7	-	В3	П-1	60	Помещение упаковки, разбраковки, ОТК	38,9	В	-	В-И6

Изм.	Внес.	Лист	№ док.	Подпись	Дата

Исполнитель: Антонов

Проверка: []

Комп. []

Температурное здание 570 для изготовления []

План расположения сетей электроснабжения на отм. 0.000 между осями А1-Г1 и 32-47

Страница: 4

Лист: 4

Листов: []