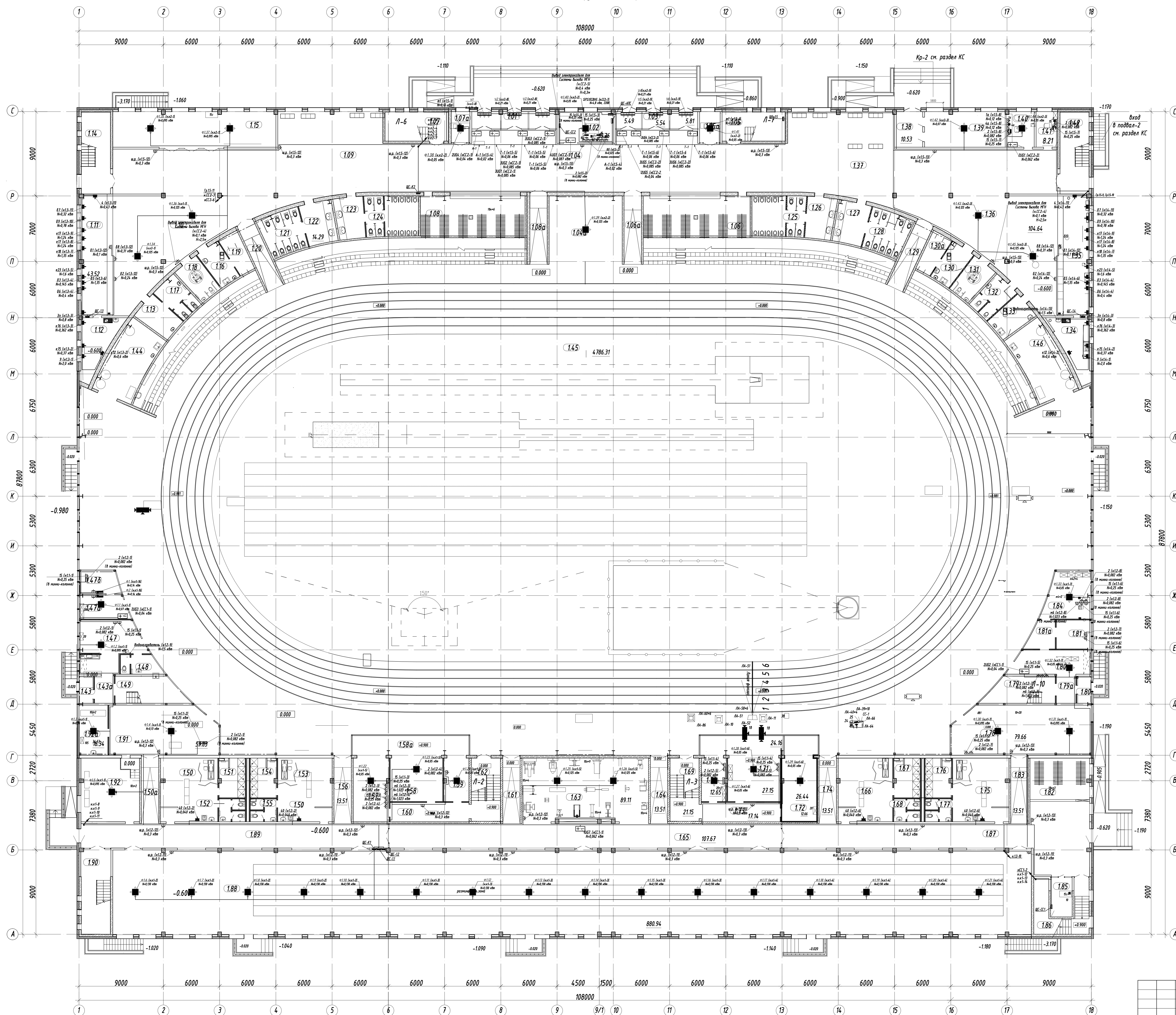


План групповой сети первого этажа



№ п/п	Наименование помещения	Площадь, м²	Экспликация помещений по этажу		Экспликация помещений по этажу	проектирование
			№	Класс		
1	2	3	4	5	6	7
101	Входная группа	16.84	142	Класс	153	15.53
102	Лестничная клетка А-8 (этаж А/В)	18.76	141	Лестничная клетка А-8	8.21	26.42
103	Входная группа	16.84	143	Входная группа	3.91	6.89
104	Выходная группа	244.75	144	Изоляция	42.24	42.24
105	Помещение для хранения материалов	57.57	145	Складские помещения	4.96	4.96
106	Лестничная клетка А-7 (этаж А/В)	16.53	146	Лестничная клетка А-7	42.24	42.24
107	Класс	6.51	147	Класс	32.92	32.92
108	Гардероб для зрителей	52.28	148	Гардероб для зрителей	33.43	33.43
109	Класс	13.87	149	Складские помещения	8.56	8.56
110	Лестничная клетка А-6 (этаж А/В)	16.53	150	Лестничная клетка А-6	26.42	26.42
111	Класс	6.78	151	Разделочная (гипсокартон)	46.29	46.29
112	Гардероб для зрителей	52.28	152	Гардероб для зрителей	15.51	15.51
113	Класс	13.87	153	Душевые	74.41	74.41
114	Фойе	296.63	154	Складские помещения	4.27	4.27
115	Бурен для зрителей	305.61	155	Разделочная (гипсокартон)	39.25	39.25
116	Торговая зона	43.52	156	Душевые	15.56	15.56
117	Помещение для хранения	17.25	157	Складские помещения	6.27	6.27
118	Класс	14.16	158	Класс	15.51	15.51
119	Лестничная клетка А-5 (этаж А/В)	26.22	159	Помещение пресса	26.44	26.44
120	Выходная группа	65.74	160	Помещение пресса	27.95	27.95
121	Приемная	17.74	161	Складские помещения	74.26	74.26
122	С/у для зрителей	12.91	162	Помещение пресса	42.65	42.65
123	С/у для зрителей	12.91	163	Класс	17.54	17.54
124	Класс	10.16	164	Класс	15.51	15.51
125	Класс	13.87	165	Класс	15.51	15.51
126	Приемная	20.64	166	Лестничная клетка А-4 (этаж А/В)	21.95	21.95
127	С/у для зрителей	20.64	167	Транспортная зона	89.13	89.13
128	Транспортная зона	14.29	168	Класс	15.51	15.51
129	Транспортная зона	14.25	169	Класс	107.67	107.67
130	С/у для зрителей	24.57	170	Разделочная (гипсокартон)	38.97	38.97
131	С/у для зрителей	24.57	171	Разделочная (гипсокартон)	15.56	15.56
132	Транспортная зона	50.58	172	Душевые	4.27	4.27
133	Транспортная зона	14.29	173	Складские помещения	21.95	21.95
134	С/у для зрителей	20.64	174	Лестничная клетка А-3 (этаж А/В)	12.65	12.65
135	Класс	13.87	175	Душевые	23.45	23.45
136	Приемная	17.74	176	Помещение компьютеров	26.44	26.44
137	Класс	10.16	177	Класс	15.51	15.51
138	С/у для зрителей	12.91	178	Класс	15.51	15.51
139	С/у для зрителей	12.91	179	Разделочная (гипсокартон)	46.29	46.29
140	Транспортная зона	14.16	180	Душевые	28.55	28.55
141	Класс	10.16	181	Складские помещения	4.27	4.27
142	Торговая зона	43.52	182	Помещение для хранения	78.46	78.46
143	Бурен для зрителей	305.61	183	Помещение для хранения	25.78	25.78
144	Фойе	296.63	184	Лестничная клетка А-2	6.28	6.28
145	Транспортная зона	16.53	185	Транспортная зона	3.91	3.91
146	Класс	32.27	186	Транспортная зона	20.66	20.66
147	Душевые	11.9	187	Гардероб для зрителей	43.83	43.83
148	Гардероб для зрителей	43.83	188	Фойе	28.55	28.55
149	Фойе	28.55	189	Помещение пресса	4.27	4.27
150	Лестничная клетка А-1 (этаж А/В)	26.27	190	Лестничная клетка А-1 (этаж А/В)	26.27	26.27
151	Класс	10.16	191	Класс	10.16	10.16
152	Разделочная зона	89.13	192	Помещение для хранения	42.38	42.38
153	Лестничная клетка А-1 (этаж А/В)	27.79	193	Помещение для хранения	6.24	6.24
154	Помещение для хранения	58.83				
155	Помещение для хранения	42.38				
156	Транспортная зона	6.24				

Изм.	Кол.уч.	Лист	№ док.	Подпись	Дата
И.Контроль		12.17			12.17
Проверка		12.17			12.17
Разработал	Антонов А.Г.	12.17			12.17

"Крытый легкоатлетический манеж"		
Студия	Лист	Листов
РП	10	
План групповой сети первого этажа		
Масштаб 1:200		
Формат А1		

План осветительных сетей первого этажа

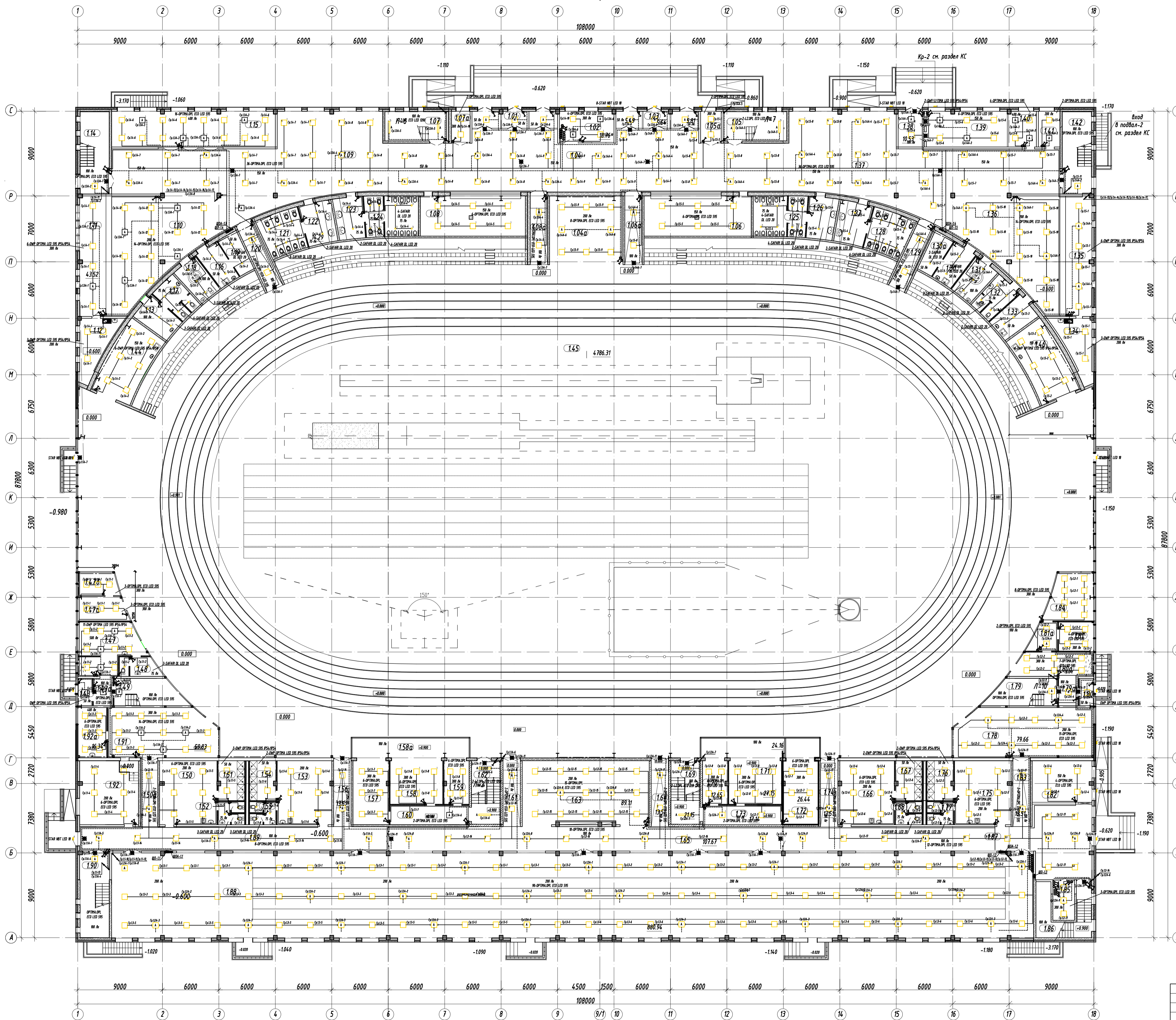


Схема расположения фрагментов плана первого этажа



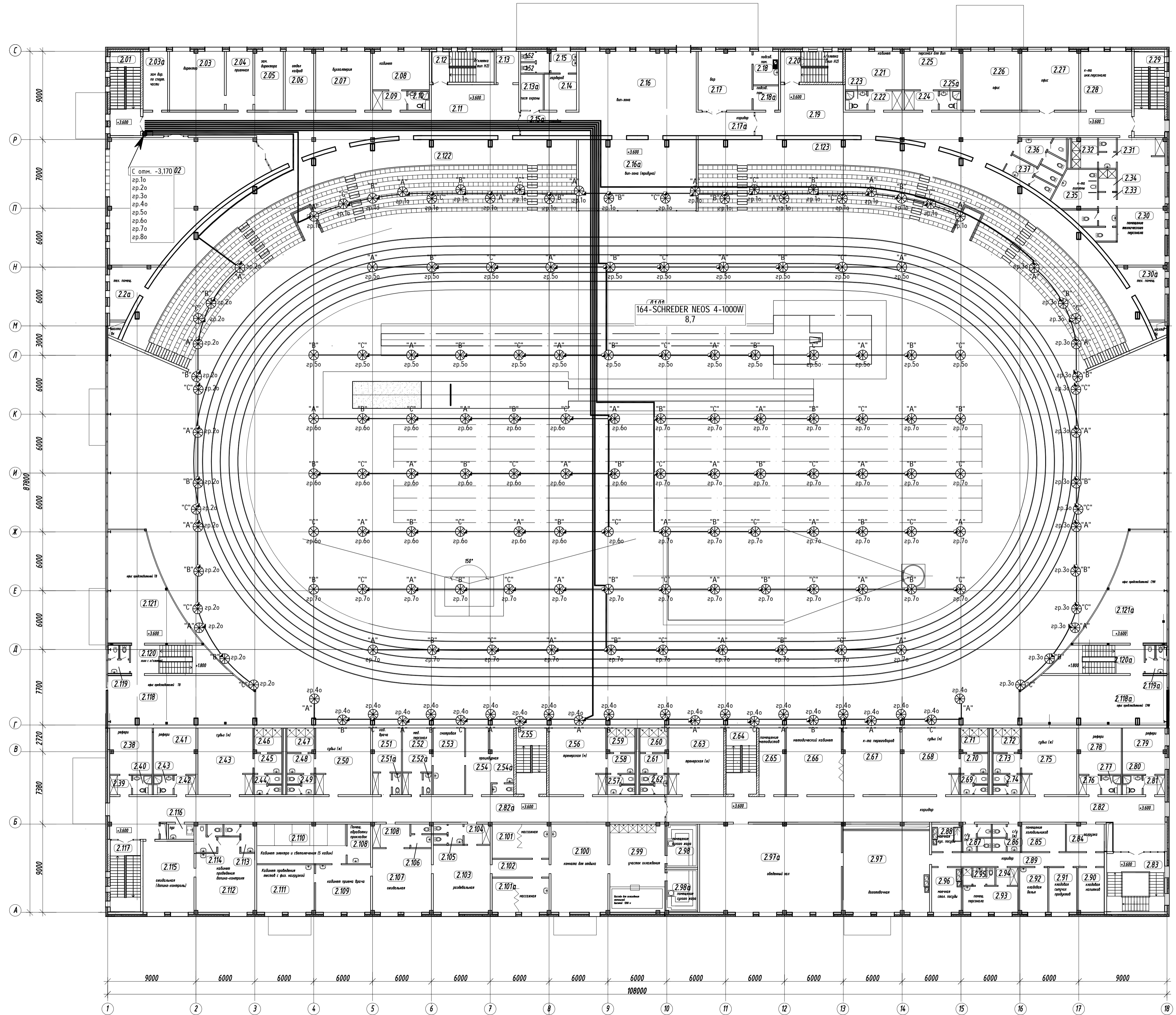
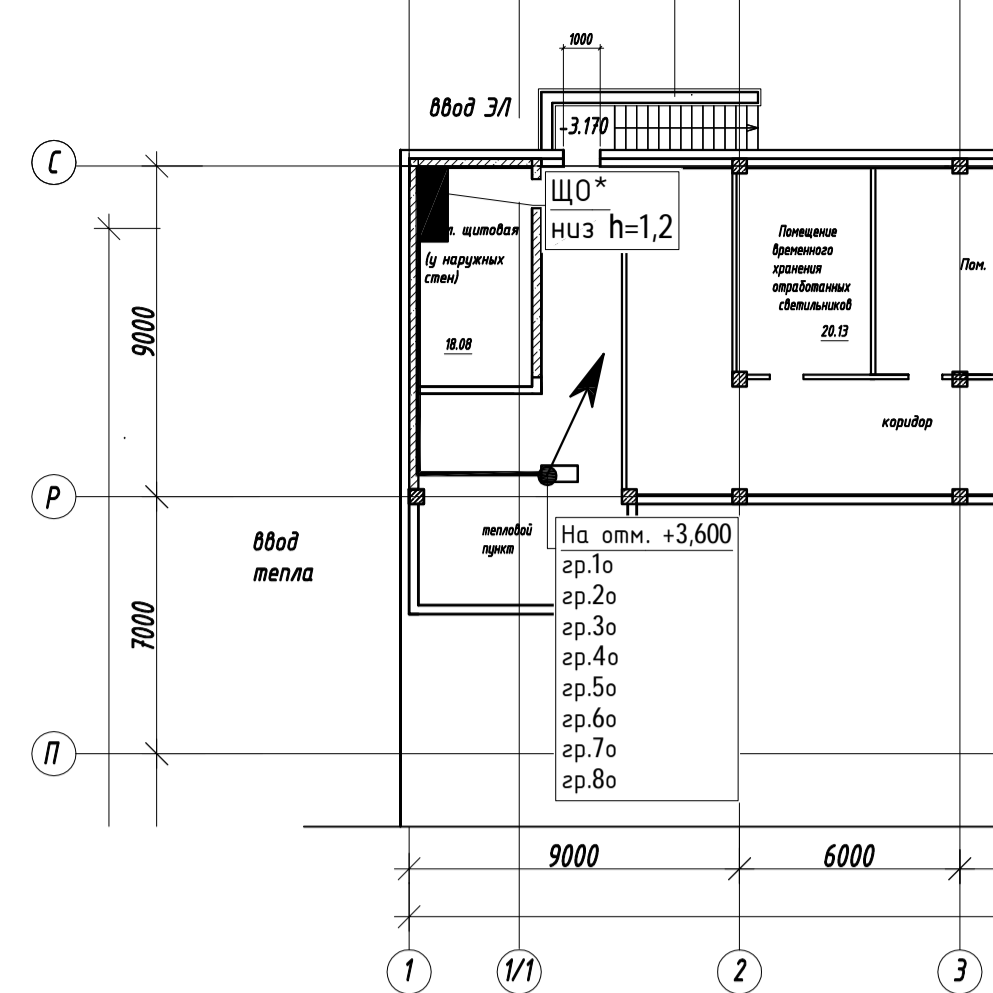
Данные в круглых скобках указаны.

№ п/п	Тит	№	Масштаб	Содержание	Дата	№
01-11	01-11	01-11	01-11	01-11	01-11	01-11
01-12	01-12	01-12	01-12	01-12	01-12	01-12
01-13	01-13	01-13	01-13	01-13	01-13	01-13
01-14	01-14	01-14	01-14	01-14	01-14	01-14
01-15	01-15	01-15	01-15	01-15	01-15	01-15
01-16	01-16	01-16	01-16	01-16	01-16	01-16
01-17	01-17	01-17	01-17	01-17	01-17	01-17
01-18	01-18	01-18	01-18	01-18	01-18	01-18

Примечания:  
 1. Группы ламп и осветительных приборов должны быть указаны в спецификации.  
 2. Группы ламп и осветительных приборов должны быть указаны в спецификации.  
 3. Группы ламп и осветительных приборов должны быть указаны в спецификации.  
 4. Группы ламп и осветительных приборов должны быть указаны в спецификации.  
 5. Группы ламп и осветительных приборов должны быть указаны в спецификации.  
 6. Группы ламп и осветительных приборов должны быть указаны в спецификации.  
 7. Группы ламп и осветительных приборов должны быть указаны в спецификации.  
 8. Группы ламп и осветительных приборов должны быть указаны в спецификации.  
 9. Группы ламп и осветительных приборов должны быть указаны в спецификации.  
 10. Группы ламп и осветительных приборов должны быть указаны в спецификации.

Составлено	А.В.К.	П.В.И.	В.В.И.	В.В.И.	В.В.И.
Проверено	А.А.В.	С.С.М.	С.С.М.	С.С.М.	С.С.М.
Исполнено	А.А.В.	С.С.М.	С.С.М.	С.С.М.	С.С.М.
Исполнено	А.А.В.	С.С.М.	С.С.М.	С.С.М.	С.С.М.
Исполнено	А.А.В.	С.С.М.	С.С.М.	С.С.М.	С.С.М.
Исполнено	А.А.В.	С.С.М.	С.С.М.	С.С.М.	С.С.М.
Исполнено	А.А.В.	С.С.М.	С.С.М.	С.С.М.	С.С.М.
Исполнено	А.А.В.	С.С.М.	С.С.М.	С.С.М.	С.С.М.
Исполнено	А.А.В.	С.С.М.	С.С.М.	С.С.М.	С.С.М.
Исполнено	А.А.В.	С.С.М.	С.С.М.	С.С.М.	С.С.М.

Изм.	Кол.уч.	Лист	№ док.	Подпись	Дата
Н.Контроль					12.17г
Проверил					12.17г
Разработал	Антонов А.Г.				12.17г
"Крытый легкоатлетический манеж"					
Стадия	Лист	Листов			
РП	24				
Масштаб 1:200 Формат А1					



\* - размещение щита определить по месту

Поз.	Обозначение	Наименование	Кол.	Примечание
ЩО	ЩО	Щит управления освещением	1	
	☼	Пржектор SCHREDER NEOS 4 / HPI-T Pro 1000 W	164	291661
	—	Кабель ВВГнг 5x16 (в лотке)	900	
	—	Кабель ВВГнг 5x6 (в гофрированной трубе)	750	
	☒	Коробка распределительная 100x100x50	147	

Изм.	Кол. у.	Лист	№ док.	Подпись	Дата	Стадия	Лист	Листов	
Н. контроль					12.17г	"Крытый легкоатлетический манеж"	РП	30	
Проверил					12.17г				
Разработал	Антонов				12.17г				
План электроосвещения арены									

M1.200

Формат А1

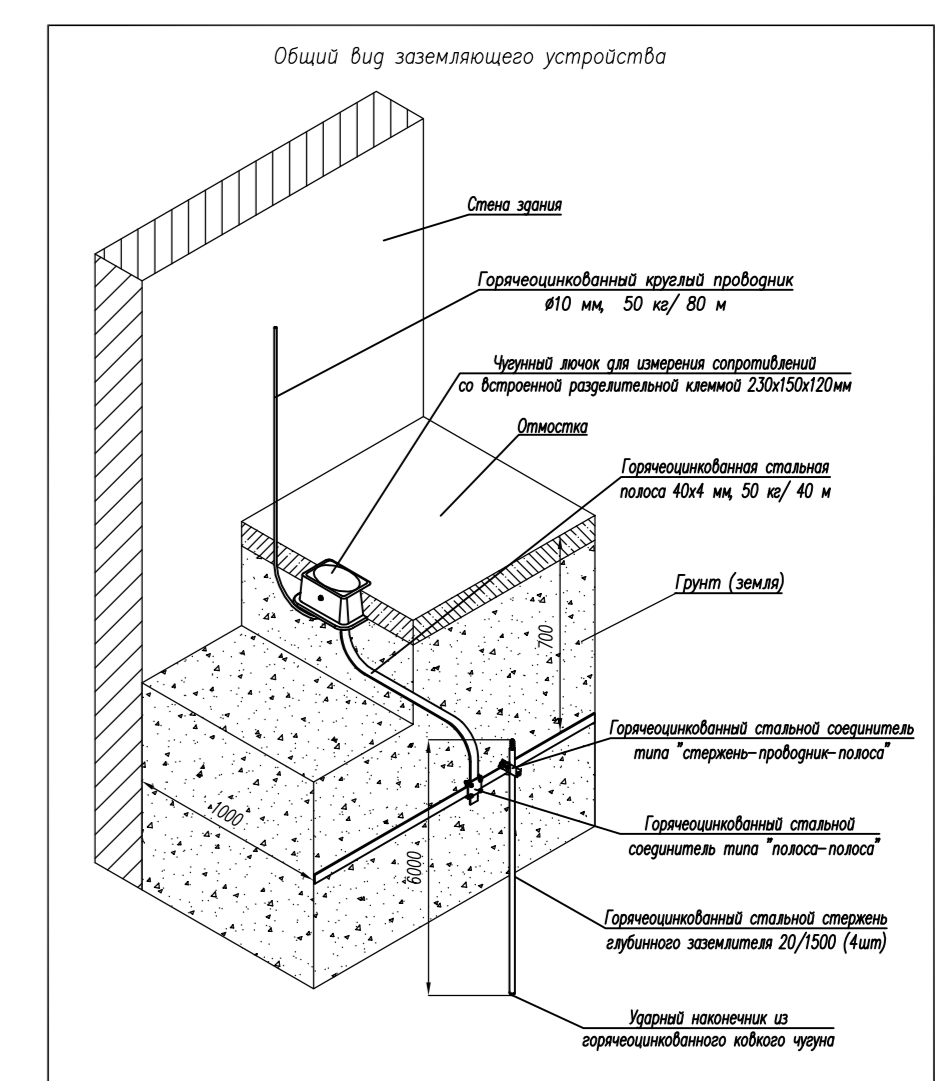
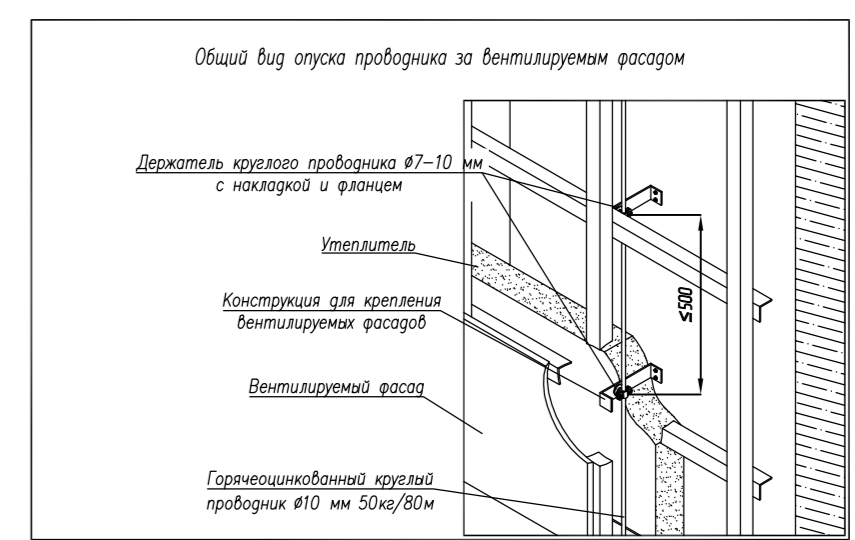
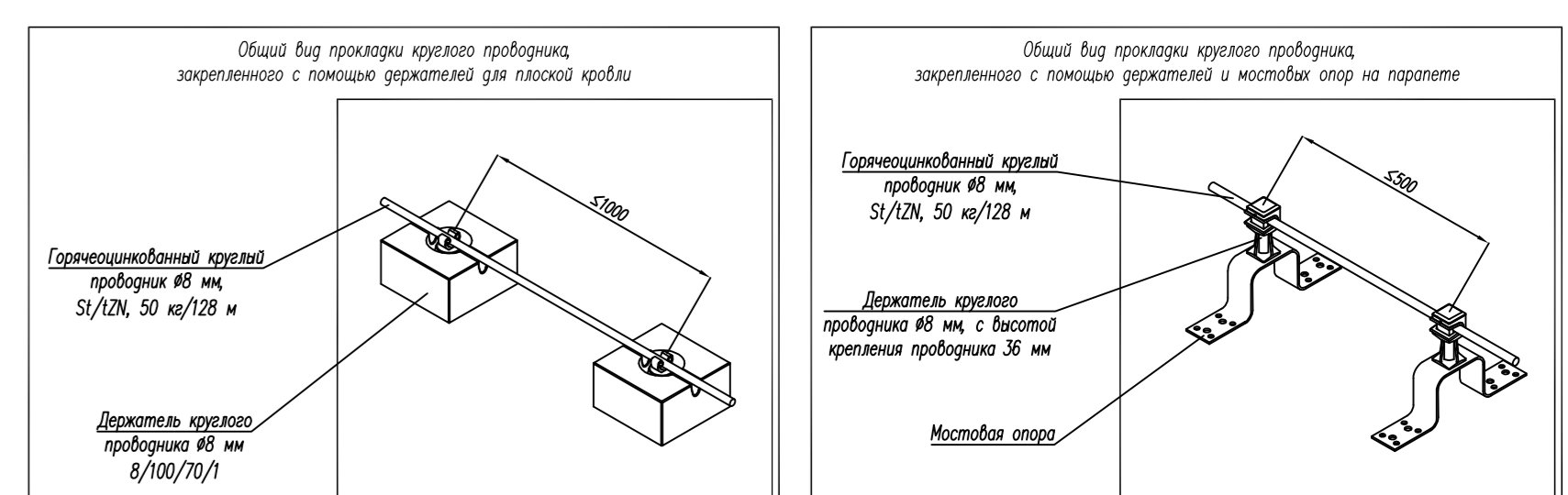
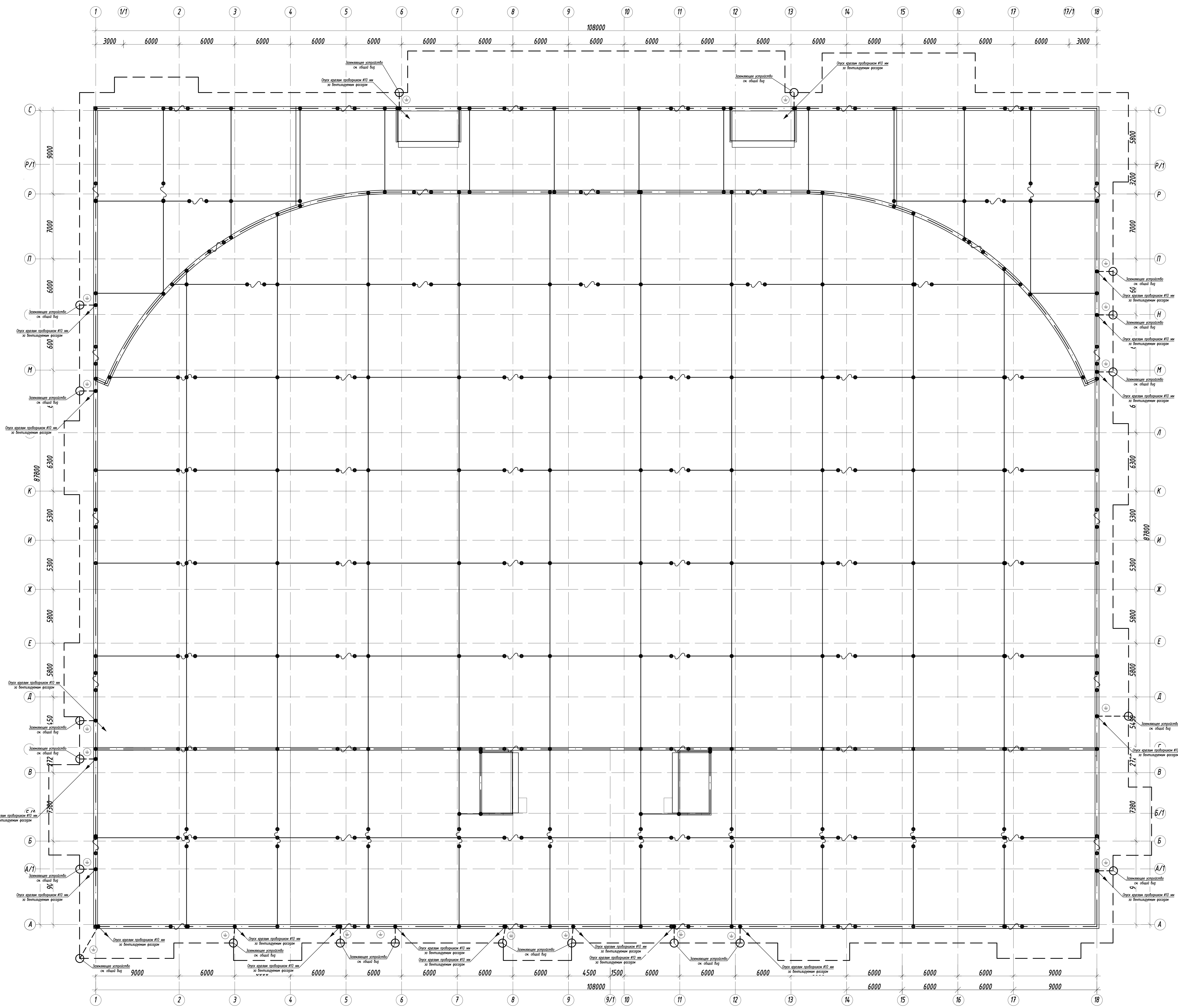


Таблица 1- Основные обозначения

Обозначение	Наименование
— — — — —	Проектируемые с помощью раздатки и монтажные опор на паргете
— — — — —	Проектируемые с помощью раздатки для стальной кровли
— — — — —	Отдельный полосу 40х4
•	Универсальный соединитель типа "Торнадо-прозрачный"
○	Глубинный заземлитель
○	Места соединения громоотвода с заземлителем
○	Громоотводный стержень
○	Комплекты дренажных профилей

- Примечания
1. Все элементы дренажной системы должны быть выполнены из нержавеющей стали (маркировка по ГОСТ Р 5213-02). Заземляющее устройство с торцевыми опорами должно быть выполнено в соответствии с требованиями стандарта безопасности жизни (СНиП 12-01-02). Работы по монтажу дренажной системы должны выполняться при температуре воздуха не ниже +5°C.
  2. Шаг между опорами должен быть не менее 2000 мм. Промежуток между опорами должен быть не менее 2000 мм. Шаг между опорами должен быть не менее 2000 мм.
  3. В местах соединения дренажной системы с кровлей необходимо использовать специальные соединительные элементы, обеспечивающие герметичность соединения. Шаг между опорами должен быть не менее 2000 мм.
  4. Все элементы дренажной системы должны быть выполнены из нержавеющей стали (маркировка по ГОСТ Р 5213-02).
  5. Перед монтажом дренажной системы необходимо убедиться в отсутствии дефектов на поверхности кровли.
  6. Во всех случаях монтажа дренажной системы необходимо соблюдать требования безопасности.
  7. При монтаже дренажной системы необходимо использовать специальные инструменты.

№	Кол-во	Объем	Вид	Единица	Итого
1	1	1	1	1	1
2	1	1	1	1	1
3	1	1	1	1	1
4	1	1	1	1	1
5	1	1	1	1	1
6	1	1	1	1	1
7	1	1	1	1	1
8	1	1	1	1	1
9	1	1	1	1	1
10	1	1	1	1	1
11	1	1	1	1	1
12	1	1	1	1	1
13	1	1	1	1	1
14	1	1	1	1	1
15	1	1	1	1	1
16	1	1	1	1	1
17	1	1	1	1	1
18	1	1	1	1	1