

## Пояснительная записка

### 1. Сведения о функциональном назначении объекта.

Проект разработан для строительства православного храмового комплекса Никольского храма в мкр. Хлебниково города Долгопрудный, приписанного к Спасскому храму мкр. Павельцево г.Долгопрудный Московской области, в который входит: въездные ворота с надстроенной колокольней (далее - звонница), храма и хозяйственного блока.

Храм является религиозным сооружением и предназначен для молитвенного собрания верующих, совершения общественного богослужения, осуществления религиозных обрядов.

Звонница служит как въездные ворота на территорию храмового комплекса. Сооружение над въездными воротами, в котором предусмотрено размещение колоколов относится к богослужбной группе помещений храмового комплекса. На первом этаже звонницы имеется помещение с лестничной клеткой и хозяйственное помещение для содержания инвентаря.

Здание хозяйственного блока включает в себя различные функции и входит в группу служебно-бытового назначения и хозяйственную. На первом этаже размещена церковная лавка, что предусматривает торговую деятельность и туалет, который разделен на мужской и женский. С южной стороны здания расположен склад с отдельным входом, в котором возможно хранение различного инвентаря для уборки территории храмового комплекса. Второй этаж включает в себя группу административных помещений – в которой предусмотрены два кабинета для церковно-служителей.

### 2. Сведения о применении типовой серии или системы.

Типовая серия не применялась, представлены архитектурные решения индивидуального проекта.

### 3. Сведения о технико-экономических показателях объекта.

#### ТЭП проектируемых объектов

№п/п	Наименование технико-экономических характеристик	Ед. изм.	Числовое значение показателя	Примечание
<b>Храм</b>				
1	Площадь застройки	м <sup>2</sup>	471,6	
2	Общая площадь объекта	м <sup>2</sup>	481,48	
3	Площадь наземная/площадь первого этажа	м <sup>2</sup>	240,74	
4	Площадь подземного этажа	м <sup>2</sup>	240,74	

Взам. Инв. №	Подп. и дата	Инв. № Подл.	20.01-17-ПП						Лист
			Изм.	Кол.уч.	Лист	№ док.	Подп.	Дата	4

5	Общая площадь помещений первого этажа в который входят:	м <sup>2</sup>	235,88	
	-Паперть	м <sup>2</sup>	11,5	
	- Притвор	м <sup>2</sup>	16,94	
	- Трапезная	м <sup>2</sup>	159,78	
	- Солея	м <sup>2</sup>	13,09	
	- Алтарь	м <sup>2</sup>	25,76	
	- Лестница	м <sup>2</sup>	9,16	
6	Общая площадь помещений цокольного этажа, в который входят:	м <sup>2</sup>	226,8	
	- Техническое помещение	м <sup>2</sup>	226,8	
7	Общая площадь помещений храма	м <sup>2</sup>	462,86	
8	Количество посетителей	чел	250-300	
9	Максимальная высота здания	м	36,95	-
10	Количество служащих	чел	8	
11	Этажность	эт	2	
12	Высота цокольного этажа	м	2,75	От отм. чистого пола до плиты перекрытия первого этажа
13	Высота трапезной	м	28,9	От отм. чистого пола до наивысшей внутренней точки купола
14	Высота паперти	м	11,5	
15	Высота трапезной, солеи, алтаря, помещения лестницы	м	13,5	
<b>Въездные ворота с надстроенной звонницей</b>				
1	Площадь застройки	м <sup>2</sup>	35	
2	Общая площадь объекта	м <sup>2</sup>	23,4	
3	Площадь наземная	м <sup>2</sup>	23,4	
4	Площадь помещений первого этажа, в который входят:	м <sup>2</sup>	8,2	
	- Хозяйственное помещение	м <sup>2</sup>	4,1	
	- Лестничная клетка	м <sup>2</sup>	4,1	
5	Площадь помещений второго этажа, в который входят:	м <sup>2</sup>	15,2	
	- Колокольня	м <sup>2</sup>	15,2	
6	Общая площадь помещений звонницы	м <sup>2</sup>	23,4	
7	Максимальная высота здания	м	15,41	
8	Этажность	эт	2	
9	Высота первого этажа	м	7,4	От отм. чистого пола до свода

Инд. № Подл.	Подп. и дата	Взам. Инв. №	

Изм.	Коп.уч.	Лист	№ док.	Подп.	Дата	20.01-17-ПП	Лист
							5

10	Высота второго этажа	м	6,35	От отм. +5,730 до наивысшей внутренней точки купола
<b>Хозяйственный блок</b>				
1	Площадь застройки	м <sup>2</sup>	124,2	
2	Общая площадь/ наземная	м <sup>2</sup>	152,4	
3	Площадь наземная	м <sup>2</sup>	152,4	
4	Площадь первого этажа	м <sup>2</sup>	76,2	
5	Площадь помещений первого этажа, в который входят:	м <sup>2</sup>	69	
	- Церковная лавка	м <sup>2</sup>	11,5	
	- Склад	м <sup>2</sup>	20,9	
	-Коридор	м <sup>2</sup>	5,2	
	- Лестничная клетка	м <sup>2</sup>	7,9	
	- СУ женский	м <sup>2</sup>	7,7	
	- СУ мужской	м <sup>2</sup>	7,2	
	- Тамбур	м <sup>2</sup>	8,6	
	Площадь первого этажа	м <sup>2</sup>	76,2	
6	Площадь помещений второго этажа, в который входят:	м <sup>2</sup>	71,5	
	- Кабинет	м <sup>2</sup>	33,7	
	- Коридор	м <sup>2</sup>	8,6	
	- Лестничная клетка	м <sup>2</sup>	7,9	
	- СУ служебный	м <sup>2</sup>	2,8	
	- Кабинет	м <sup>2</sup>	18,5	
7	Общая площадь помещений хозяйственного блока	м <sup>2</sup>	140,5	
8	Максимальная высота здания	м	12,55	
9	Количество служащих	чел	8	
10	Этажность	эт	2	
11	Высота первого этажа	м	3,3	
12	Высота второго этажа	м	3,05	
<b>Суммарная площадь застройки храмового комплекса</b>		м <sup>2</sup>	630,8	
<b>Суммарная площадь помещений храмового комплекса</b>		м <sup>2</sup>	626,76	

#### 4. Сведения о технико-экономических показателях благоустройства.

<b>Ведомость тротуаров, дорожек и площадок</b>				
Поз.	Наименование	Ед. изм.	Площадь покрытия	Примечание
1	Площадь участка в границах землеот- вода	м <sup>2</sup>	2404	

Взам. Инв. №	
Подп. и дата	
Инв. № Подл.	

Изм.	Коп.уч.	Лист	№ док.	Подп.	Дата	20.01-17-ПП	Лист 6
------	---------	------	--------	-------	------	-------------	-----------

2	Площадь благоустраиваемых территорий обеспечения объекта за границами участка	м <sup>2</sup>	799,86	
3	Общая площадь проектируемой и благоустраиваемой территории	м <sup>2</sup>	3203,86	
4	Площадь застройки (всего)	м <sup>2</sup>	630,8	
5	Площадь асфальтового покрытия проектируемых парковок, проездов (за границами участка)	м <sup>2</sup>	468,17	
6	Площадь асфальтового покрытия проектируемых тротуаров (в границах участка)	м <sup>2</sup>	1250,75	
7	Площадь асфальтового покрытия проектируемых тротуаров (за границами участка)	м <sup>2</sup>	147,4	
8	Площадь газона (в границах участка)	м <sup>2</sup>	522,45	
9	Площадь газона (за границами участка)	м <sup>2</sup>	184,29	

#### Ведомость малых архитектурных форм и переносимых изделий

Поз.	Обозначение	Кол	Примечание
1	Контейнер для мусора (ТБО), шт	1	
2	Проектируемое ограждение участка, м.п.	201,6	
3	Урны для мусора, шт	9	
4	Лавочка парковая, шт	7	
5	Проектируемое освещение	8	

#### Ведомость древесной и кустарниковой растительности

Поз.	Обозначение	Кол	Примечание
1	Деревья (береза)	10	
2	Деревья (клен)	9	
3	Кустарник (сирень)	5	

Проектом благоустройства предусматривается озеленение территории путем устройства газонов из многолетних трав, кустарников и деревьев.

Так же, на территории участка, отведенного под застройку предусмотрена установка скамеек и урн. Отдельной зоны отдыха для церковных служителей на территории храма не предусмотрено. Установленные скамейки доступны для отдыха как для посетителей, так и для сотрудников церкви.

Кроме этого предусмотрен въезд для автотранспорта и пешеходный вход для прихожан.

Храмовая зона, предназначенная для проведения религиозных обрядов. Вокруг храма обеспечен круговой обход для прохождения Крестного хода во время церковных праздников шириной, от 3 до 5 м с площадками шириной от 4 до 6 м перед боковыми входами и напротив алтаря, а так же 12,3 м перед центральным входом.

Для покрытия дорог и площадок на территории храма предусматривается твердое асфальтовое покрытие. Планируется установка бордюров с отводом дождевых и талых вод.

Взам. Инв. №	
Подп. и дата	
Инв. № Подл.	

Изм.	Кол.уч.	Лист	№ док.	Подп.	Дата	20.01-17-ПП	Лист
							7



Примечание:

1. Баланс территории участка с кадастровым номером 50:42:0030402:181

Условные обозначения

- |  |  |
|--|--|
| <ul style="list-style-type: none"> <li>☒ Мусорный контейнер</li> <li>▬ Лавочка парковая</li> <li>○ Урна уличная</li> <li>☒ Существующее уличное освещение</li> <li>● Проектируемое освещение</li> <li>□ Памятник существующий</li> <li>— Металлическое ограждение</li> <li>○ Деревья (береза)</li> <li>○ Деревья (клен)</li> <li>● Кустарник (сирень)</li> <li>— Граница земельного участка</li> <li>— Благоустройство территории за границами земельного участка</li> <li>♿ Парковочное место для инвалидов</li> <li>▶ Направление движения пешеходов</li> <li>▶ Направление движения автотранспорта</li> </ul> | <ul style="list-style-type: none"> <li>☒ Этажность здания</li> <li>① Номер здания</li> <li>▬ Асфальтовое покрытие тротуаров, пешеходных дорожек за границами земельного участка (проектируемое)</li> <li>▬ Асфальтовое покрытие для автотранспорта за границами земельного участка (проектируемое)</li> <li>▬ Места хранения автотранспорта за границей зем. уч-ка (проектируемые)</li> <li>▬ Асфальтовое покрытие тротуаров, пешеходных дорожек на территории земельного участка (проектируемое)</li> <li>▬ Газон на территории земельного участка (проектируемый)</li> <li>▬ Газон а границами земельного участка(проектируемый)</li> <li>▬ Создаваемые объекты строительства (проектируемые)</li> <li>▬ Существующая застройка</li> </ul> |
|--|--|

## Экспликация зданий и сооружений

Номер на плане	Наименование	Этажность	Площадь застройки, м2
1	Никольский Храм	2	471,6
2	Звонница Никольского храма	2	35
3	Хозяйственный блок Никольского Храма	2	124,2

## Ведомость тротуаров, дорожек и площадок

Поз.	Наименование	ед. изм	Площадь покрытия	Примечание
1	Площадь участка в границах землеотвода	м. кв	24,04	
2	Площадь благоустраиваемых территорий для обеспечения объекта за границами участка	м. кв	799,86	
3	Общая площадь проектируемой и благоустраиваемой территории	м.кв	3203,86	
4	Площадь застройки (всего)	м. кв.	630,8	
5	Площадь асфальтового покрытия проектируемых парковок, проездов (за границами участка)	м. кв.	468,17	
6	Площадь асфальтового покрытия проектируемых тротуаров (в границах участка)	м. кв.	1250,75	
7	Площадь асфальтового покрытия проектируемых тротуаров (за границами участка)	м. кв.	14,7,4	
8	Площадь газона (в границах участка)	м. кв.	522,45	
9	Площадь газона (за границами участка)	м. кв.	184,29	

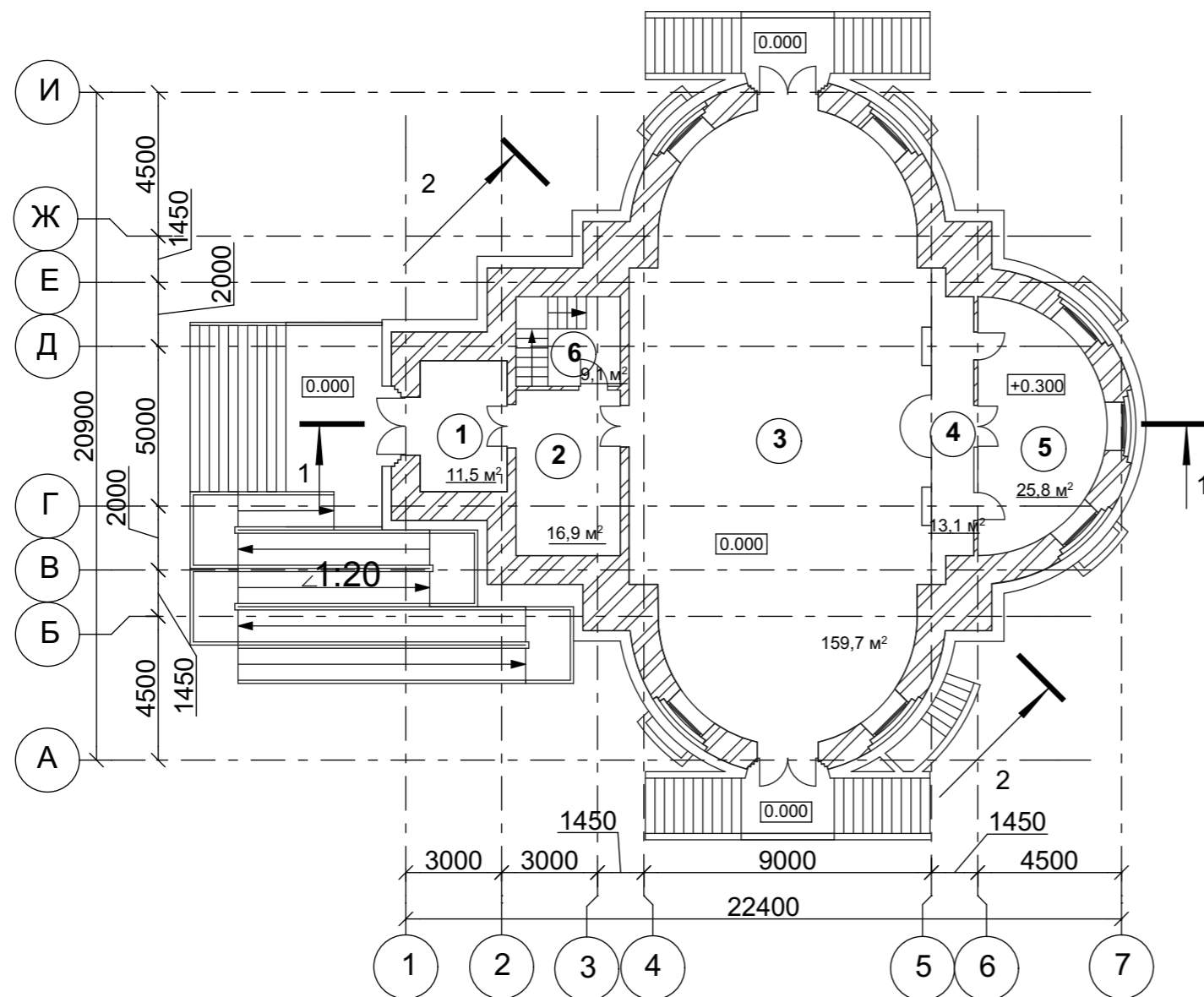
## Ведомость малых архитектурных форм и переносных изделий

Поз.	Обозначение	Наименование	Кол.	Примечание
1	☒	Контейнер для мусора (ТБО), шт	1	
2	—	Проектируемое ограждение участка, м. п.	201,6	
3	○	Урны для мусора, шт	9	
4	▬	Лавочка парковая, шт	7	
5	●	Проектируемое освещение, шт	8	

## Ведомость древесной и кустарниковой растительности

Поз.	Обозначение	Наименование	Кол.	Примечание
1	○	Деревья (березы)	10	
2	○	Деревья (клен)	9	
3	●	Кустарник (сирень)	5	

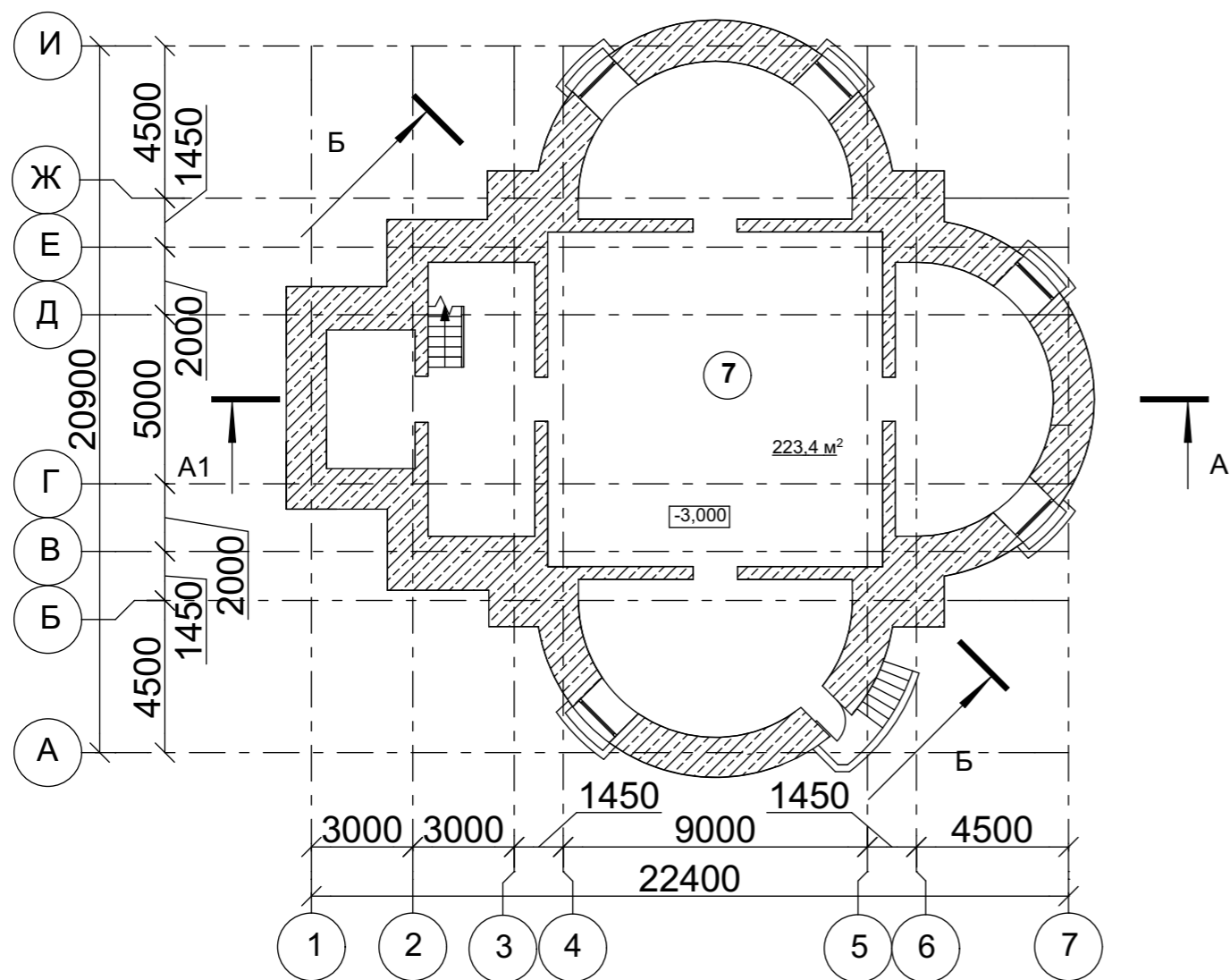
План на отм 0,000



Экспликация помещений

№ пом	Наименование	Площадь м <sup>2</sup>
1	Паперть	11,5
2	Притвор	16,94
3	Трапезная	159,78
4	Солея	13,09
5	Алтарь	25,76
6	Лестница	9,16
	Площадь этажа	240,74
	Итого:	235,88

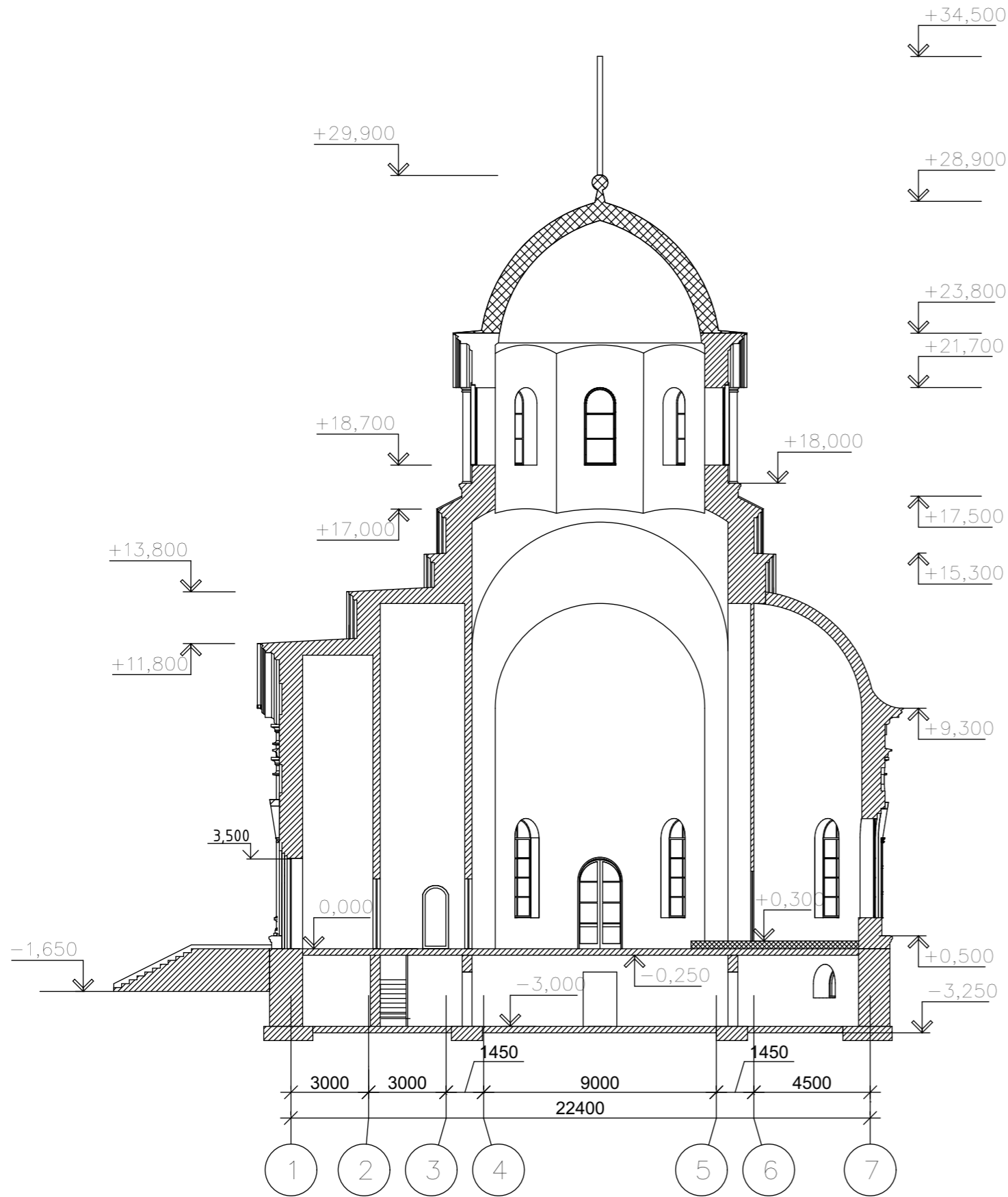
План на отм -3,000



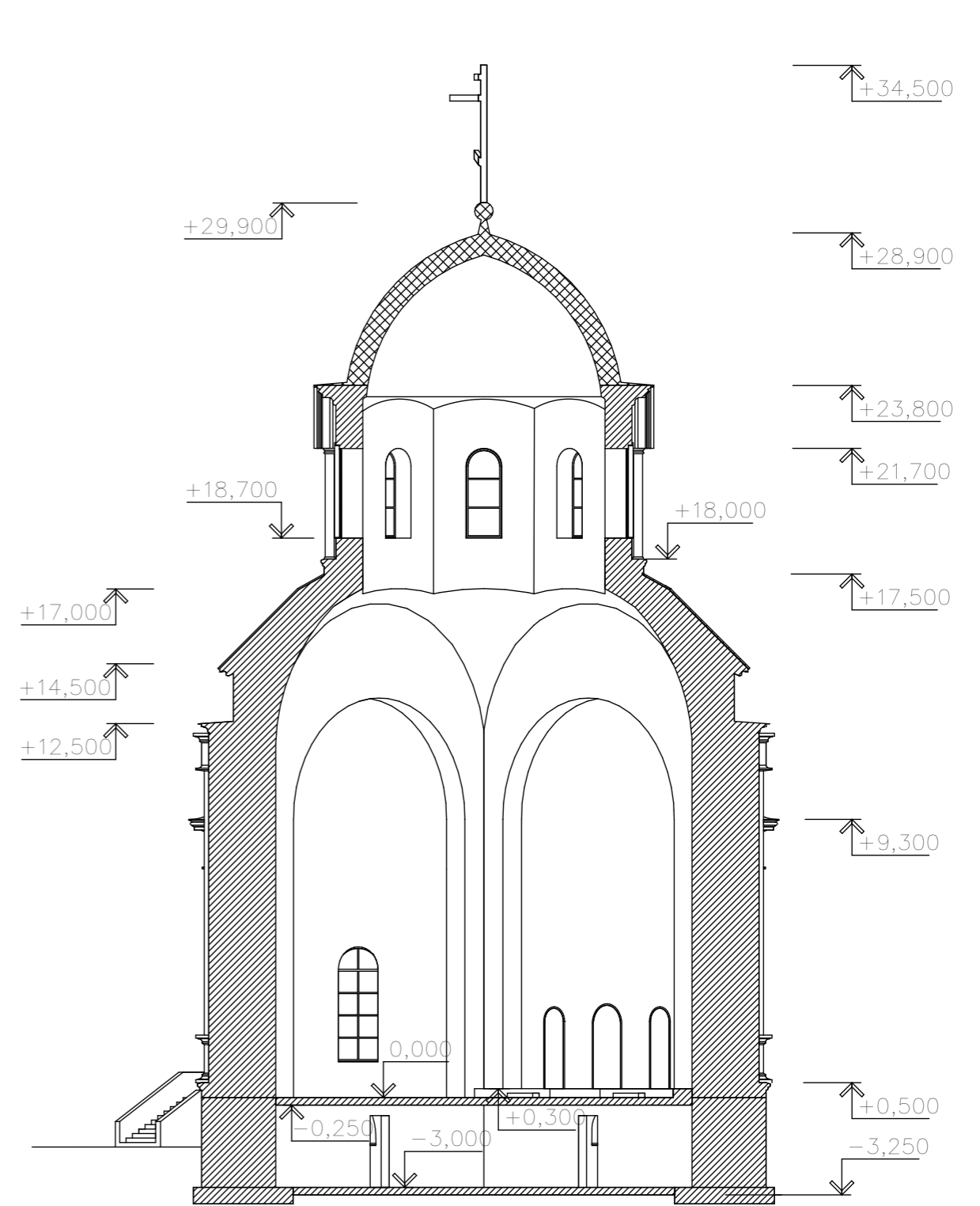
Экспликация помещений

№ пом	Наименование	Площадь м <sup>2</sup>
7	Техническое помещение	226,8
	Площадь этажа	240,74
	Итого:	226,8

Разрез 1-1

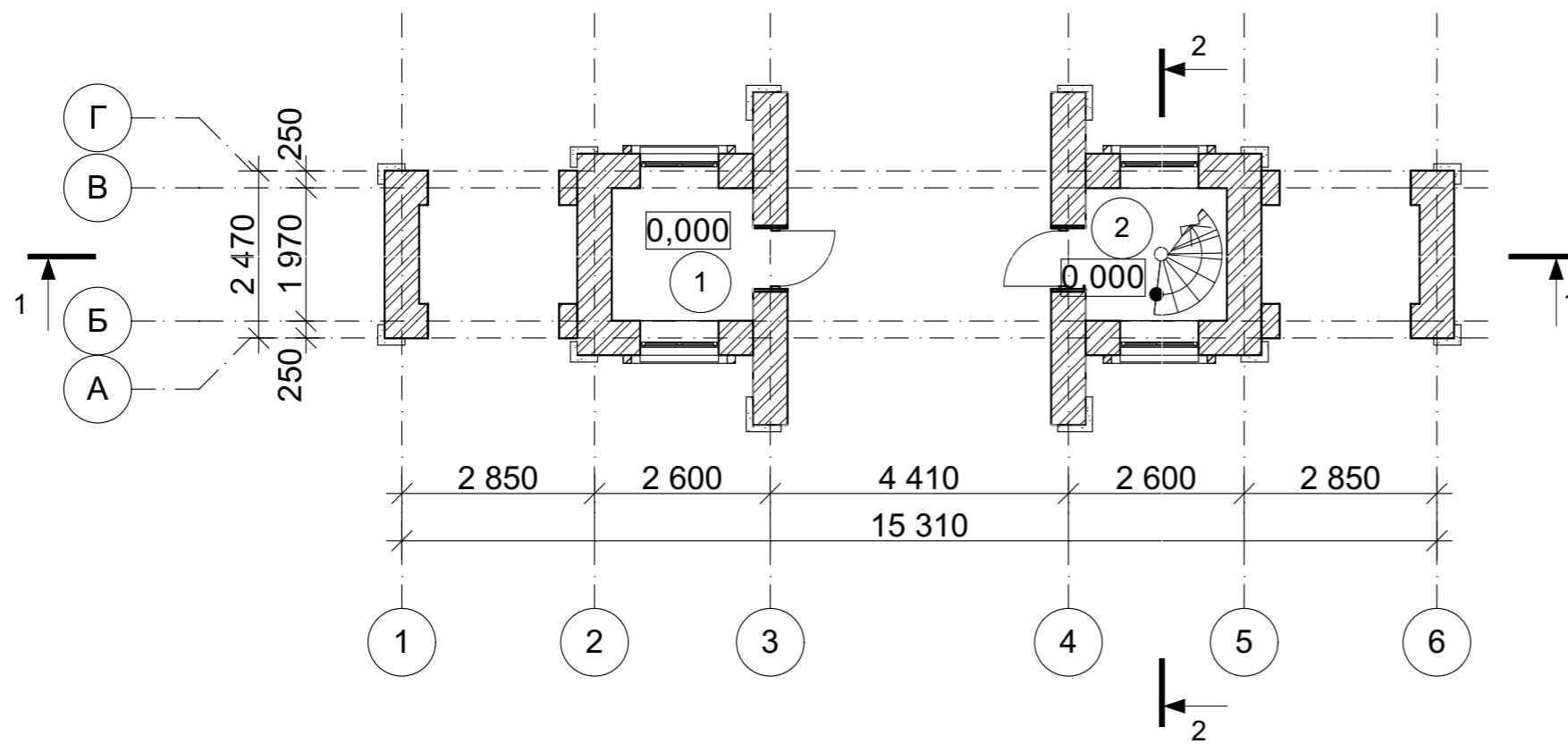


Разрез 2-2





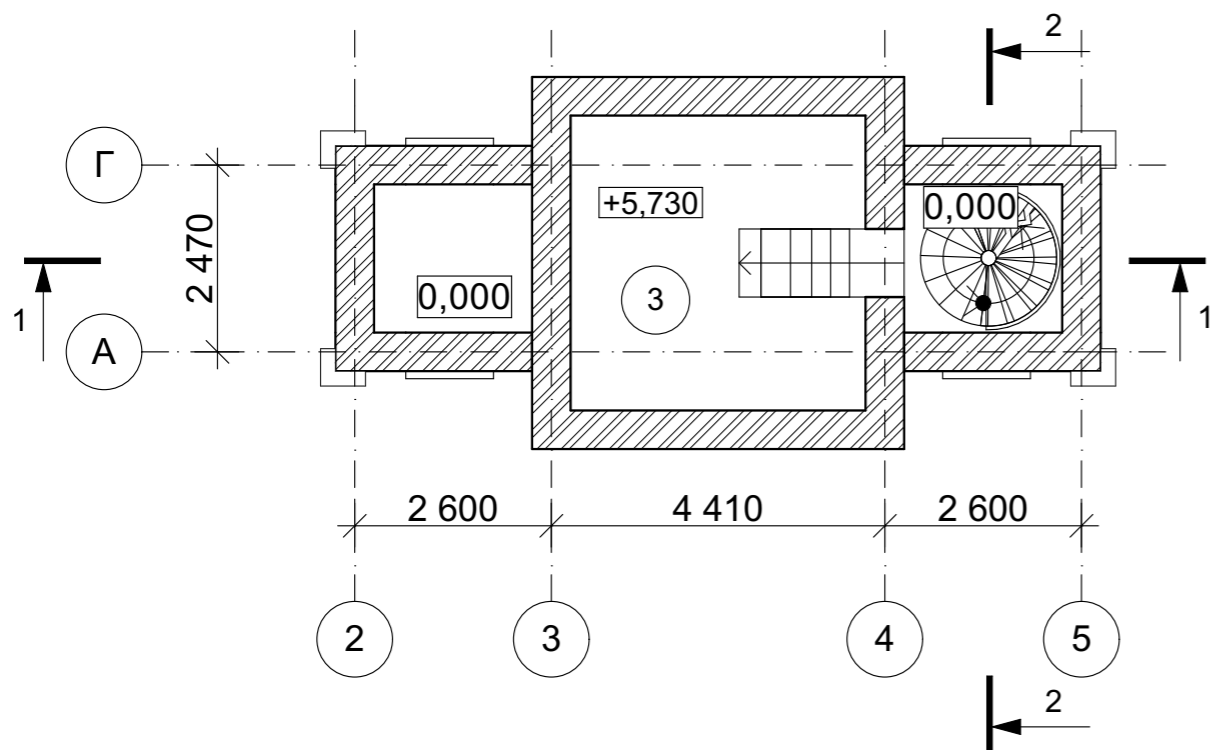
План на отм 0,000



Экспликация помещений на отметке 0,000

№	Наименование	Площадь
1	Хоз. помещение	4,1
2	Лестничная клетка	4,1
Итого на отм 0,000		8,2 м <sup>2</sup>
Площадь этажа		8,2 м <sup>2</sup>

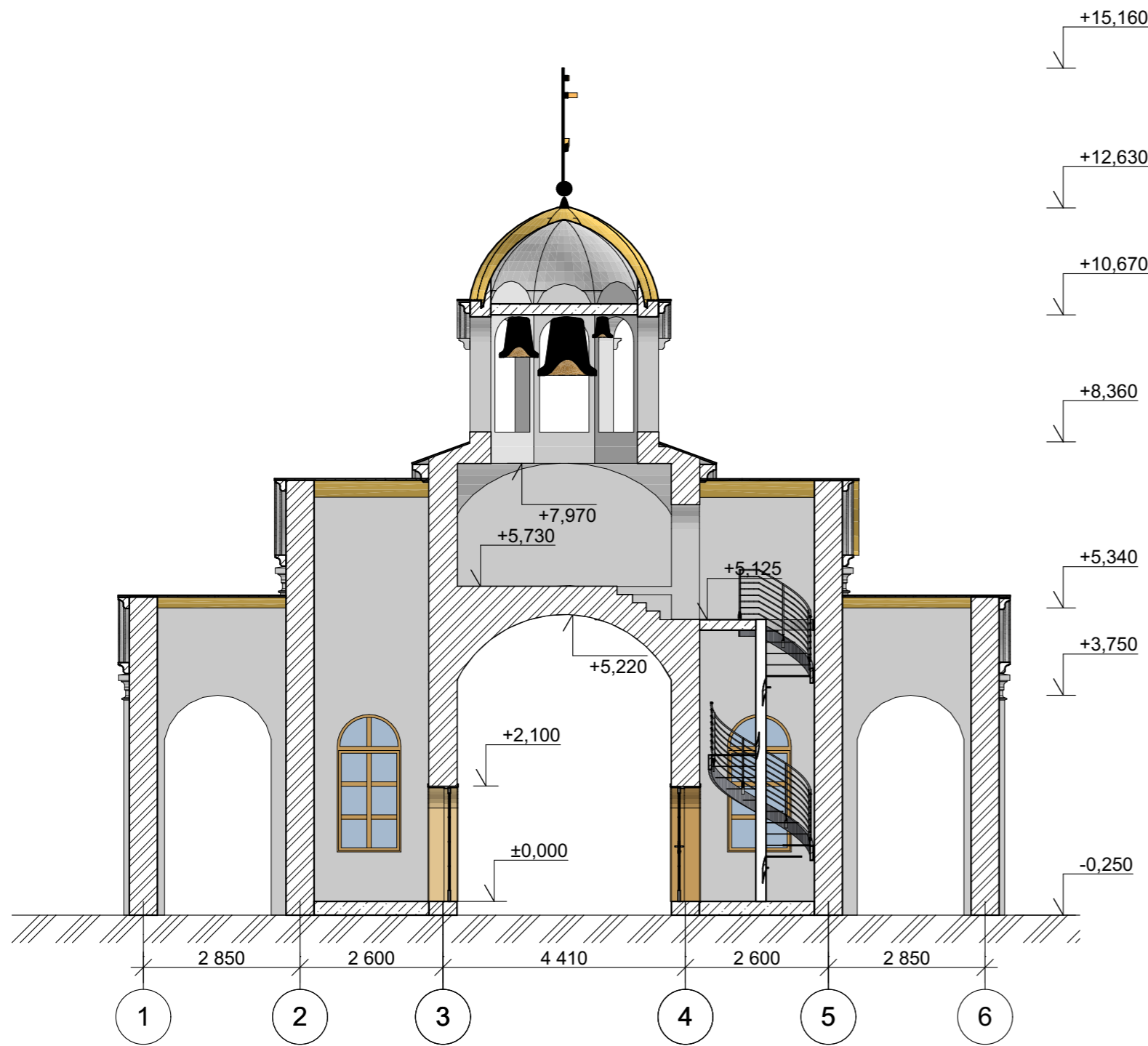
План на отм. +5,730



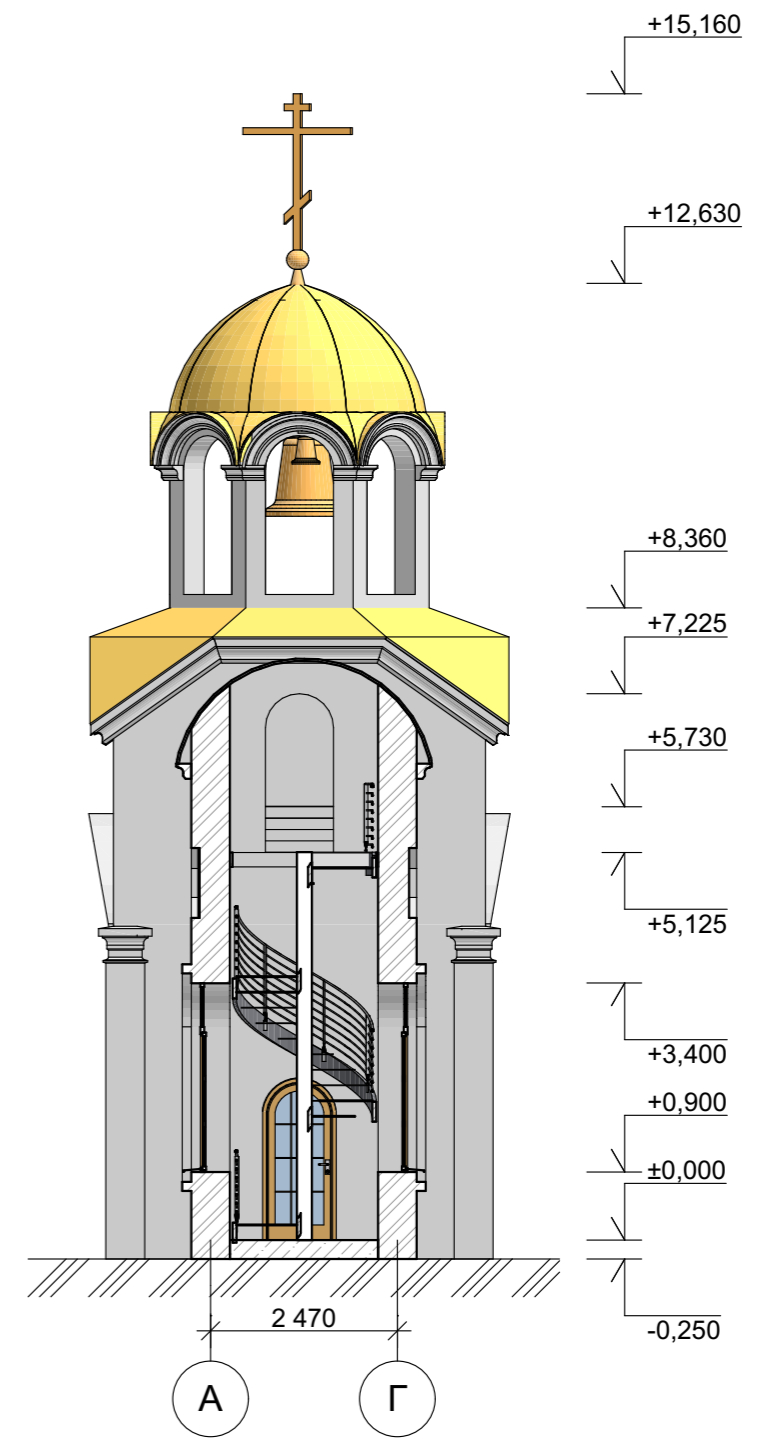
Экспликация помещений на отметке +5,730

№	Наименование	Площадь
3	Колокольня	15,2
Итого на отм +5,730		15,2 м <sup>2</sup>
Площадь этажа		15,2 м <sup>2</sup>

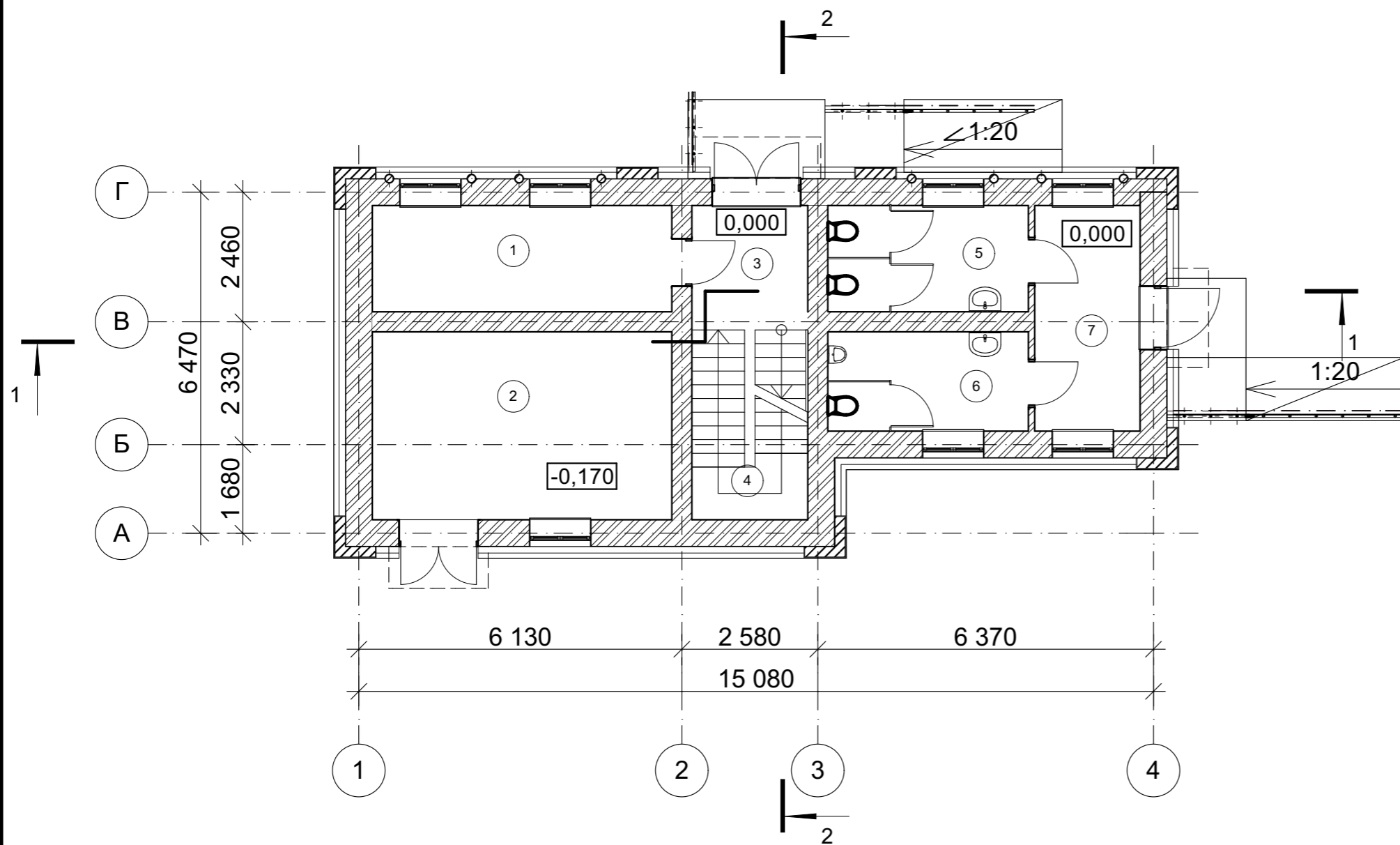
Разрез 1-1



Разрез 2-2



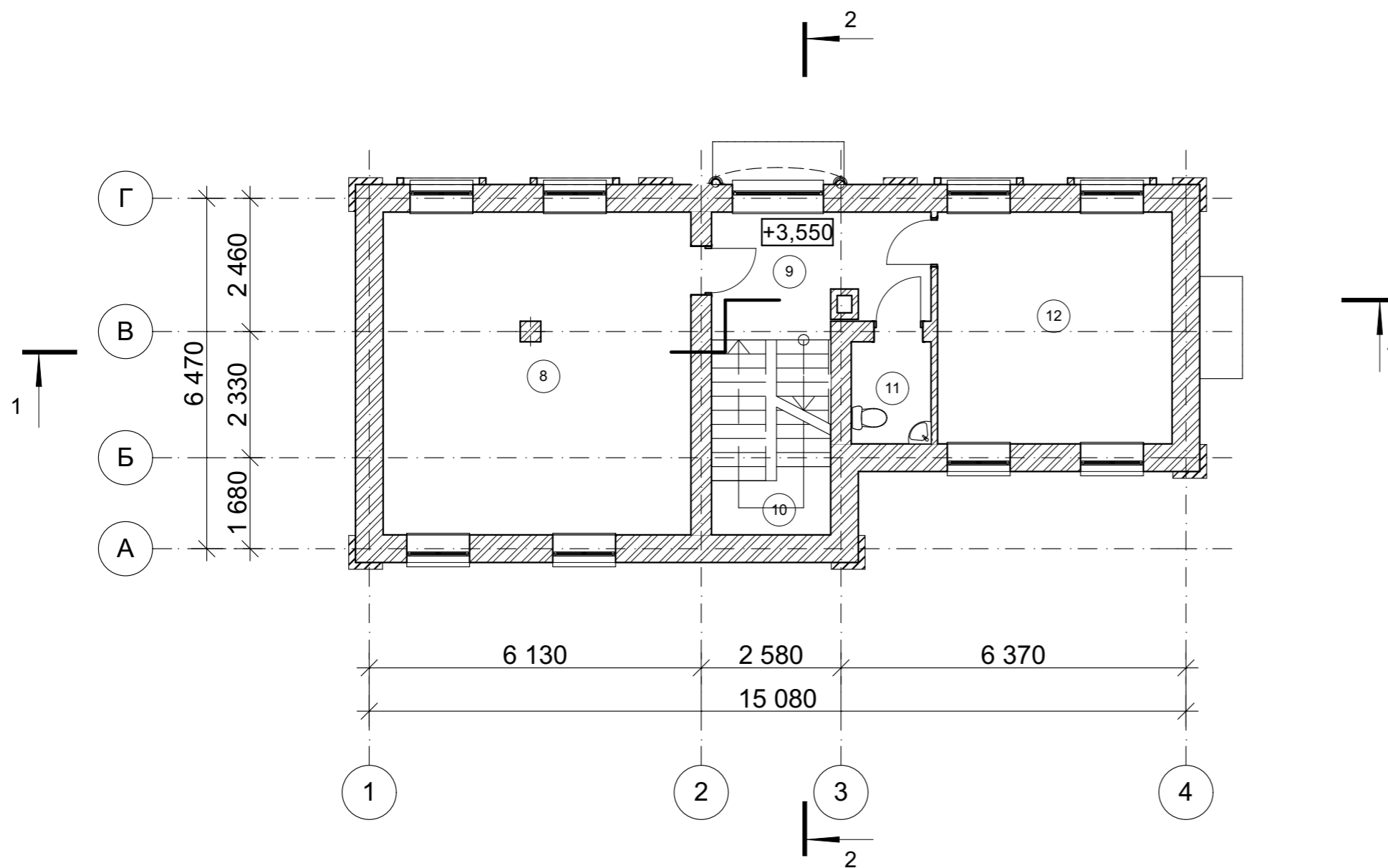
План на отм 0,000



Экспликация помещений на отм 0,000

№	Наименование	Площадь
1	Церковная лавка	11,5
2	Склад	20,9
3	Коридор	5,2
4	Лестничная клетка	7,9
5	СУ женский	7,7
6	СУ мужской	7,2
7	Тамбур	8,6
Итого:		69,0 м <sup>2</sup>
Площадь этажа		76,2 м <sup>2</sup>

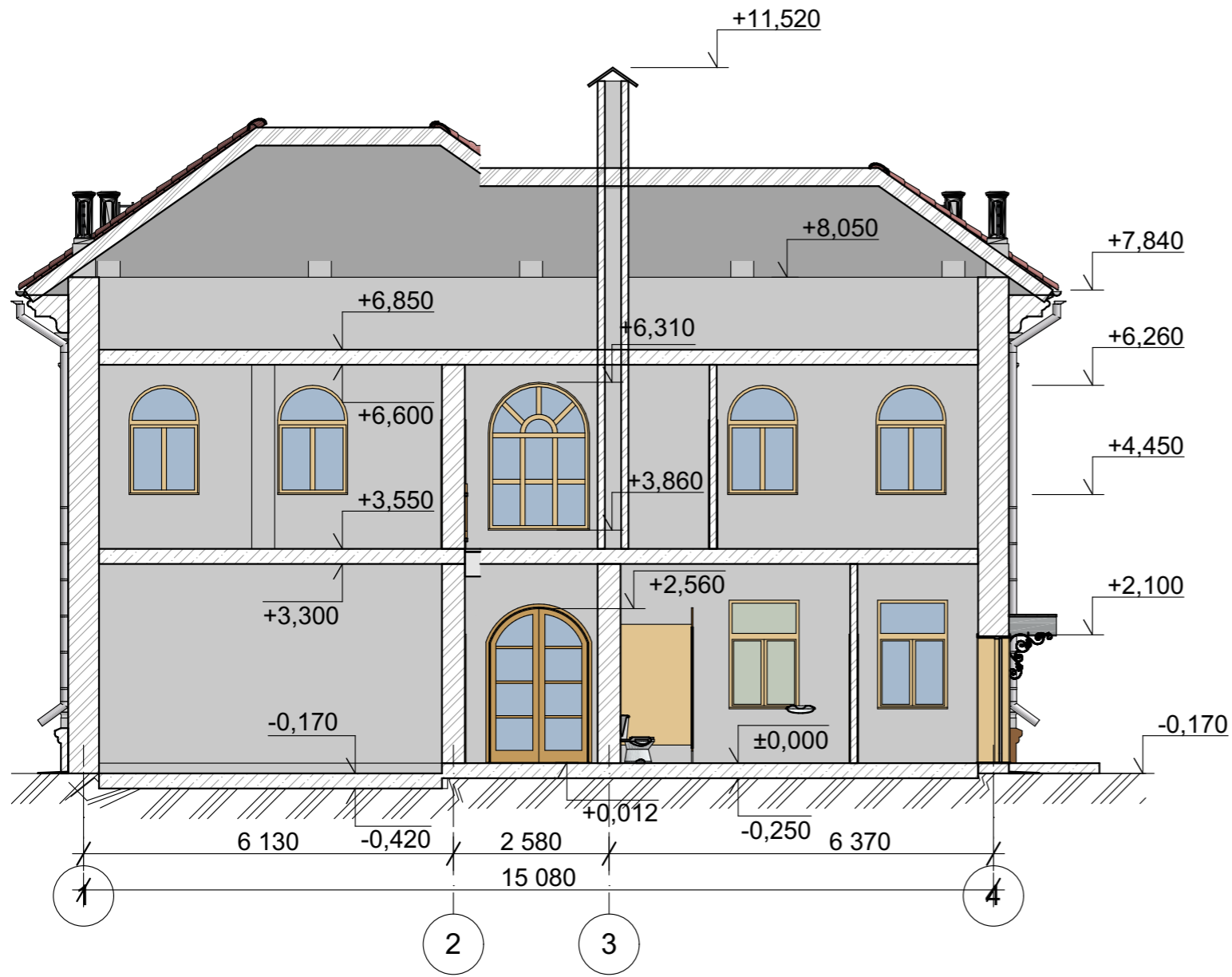
План этажа на отм. +3,550



Экспликация помещений на отм +3,550

№	Наименование	Площадь
8	Кабинет	33,7
9	Коридор	8,6
10	Лестничная клетка	7,9
11	СУ служебный	2,8
12	Кабинет	18,5
Итого:		71,5 м <sup>2</sup>
Площадь этажа		76,2 м <sup>2</sup>

Разрез 1-1



Разрез 2-2

