

СОСТАВ ПРОЕКТА

Лист	Наименование	Примечание
1	Состав проекта	
2	Состав проекта (продолжение)	
3	Пояснительная записка	
4	Монтажная схема. 2 этаж	
5	Монтажная схема. Мансардный этаж	
6	Замер. Проемы N 2F-2.1, N 2F-2.2	
7	Замер. Проемы N 2F-1.1, N 2F-1.2	
8	Замер. Проемы N 2F-1.3, N 2F-1.4	
9	Замер. Проемы N 2F-1.5, N 2F-3	
10	Замер. Проемы N 2F-1.6, N 2F-1.7	
11	Замер. Проемы N MF-1.1, N MF-1.2	
12	Замер. Проемы N MF-1.3, MF-1.4, MF-1.5	
13	Замер. Проемы N MF-2.1, MF-2.2	
14	Замер. Проемы N MF-2.3, MF-3.1	
15	Замер. Проемы N MF-3.2, MF-3.3	
16	Замер. Проемы N MF-4	
17	Дверной блок 2F-2.1	
18	Дверной блок 2F-2.2	
19	Оконный блок 2F-1.1	
20	Оконные блоки 2F-1.2, 2F-1.3	
21	Оконный блок 2F-1.4	
22	Оконные блоки 2F-1.5, 2F-1.6	
23	Дверной блок 2F-3	
24	Оконный блок 2F-1.7	
25	Оконные блоки MF-1.1.-MF-1.5	
26	Оконные блоки MF-2.1, MF-2.2, MF-4	
27	Оконный блок MF-2.3	
28	Оконный блок MF-3.1	
29	Оконные блоки MF-3.2, MF-3.3	

Приложение N 2	Договор N 121/13 от 19.04.2013			ANNCHENS FENSTERSTUDIO ООО "АННХЕНС ФЕНСТЕР СТУДИО"			
Состав проекта							
Должность	ФИО	Подпись	Дата		Подпись	Дата	
Конструктор	Гущина Н.Д.		13.01.15	Покупатель			Лист 1
				Подрядчик			Листов 38

ПОЯСНИТЕЛЬНАЯ ЗАПИСКА

Данная пояснительная записка создана на базе технических инструкций фирмы ANNCHEMS FENSTERSTUDIO (ООО "АннСтудио") и содержит сведения о Проекте.

Все конструкторские решения в данном Проекте приняты на основании проведенного обследования условий строительной ситуации, выполненных необходимых конструкторских замеров и пожеланий заказчика, и соответствуют действующим строительным нормам и стандартам.

Сведения об объекте.

Объект представляет собой жилой дом находящийся на стадии реконструкции по адресу: 2, Rue Северин, 60350 Pierrefonds, Франция.

Здание выполнено из камня. На объекте ведутся работы по реконструкции.

Сведения о замерах и оконных конструкциях.

На основании полученного от Заказчика плана составлен монтажный план с маркировкой оконных проемов и выполнены замеры фактических геометрических размеров стеновых проемов и существующих оконных конструкций с установкой отметки репера и привязкой ее к отметке чистого пола, см. совместно с приложением 2:

1. Второй этаж 2F

Репер Rp-3 расположен: На фасаде 1-6 верхняя четверть проема 2F-1.2 на высоте +1980 мм от луча

2. Мансардный этаж MF

Репер Rp-4 расположен: На фасаде 1-6 верхняя четверть проема MF-2.1 на высоте +1221 мм от луча

Сведения о замере включены в Проект. На основании габаритов стеновых проемов и существующих окон запроектированы оконные конструкции и узлы примыканий.

На объекте по согласованию с Заказчиком применяются дерево-алюминевые светопрозрачные оконные конструкции фабрики Holz-Bau-Industrie (HBI, Германия), отвечающие самым высоким Европейским и Российским требованиям и стандартам.

Стеклопакет: Двухкамерный

Габариты, способы открывания, внешний вид и основные сечения оконных конструкций описаны в данном Проекте и согласованы с Заказчиком.

Сведения о монтаже окон.

Монтаж окон и дверей выполняется после подписания Акта приемки проемов под монтаж конструкций специализированной бригадой по технологической документации, разработанной на основании типовой инструкции по монтажу.

Оконный блок устанавливается по уровню и глубине стенового проема в соответствии с Проектом.

Устройство монтажного шва выполняется в соответствии с Проектом, согласно технологической документации и требованиям ГОСТ 30971-2002 "Швы монтажные узлов примыканий оконных блоков к стеновым проемам. Общие технические условия". Устройство монтажных швов выполняют одновременно с монтажом оконных конструкций. Монтаж завершается подписанием Акта приемки-сдачи выполненных работ (по ГОСТ 30971-2002).

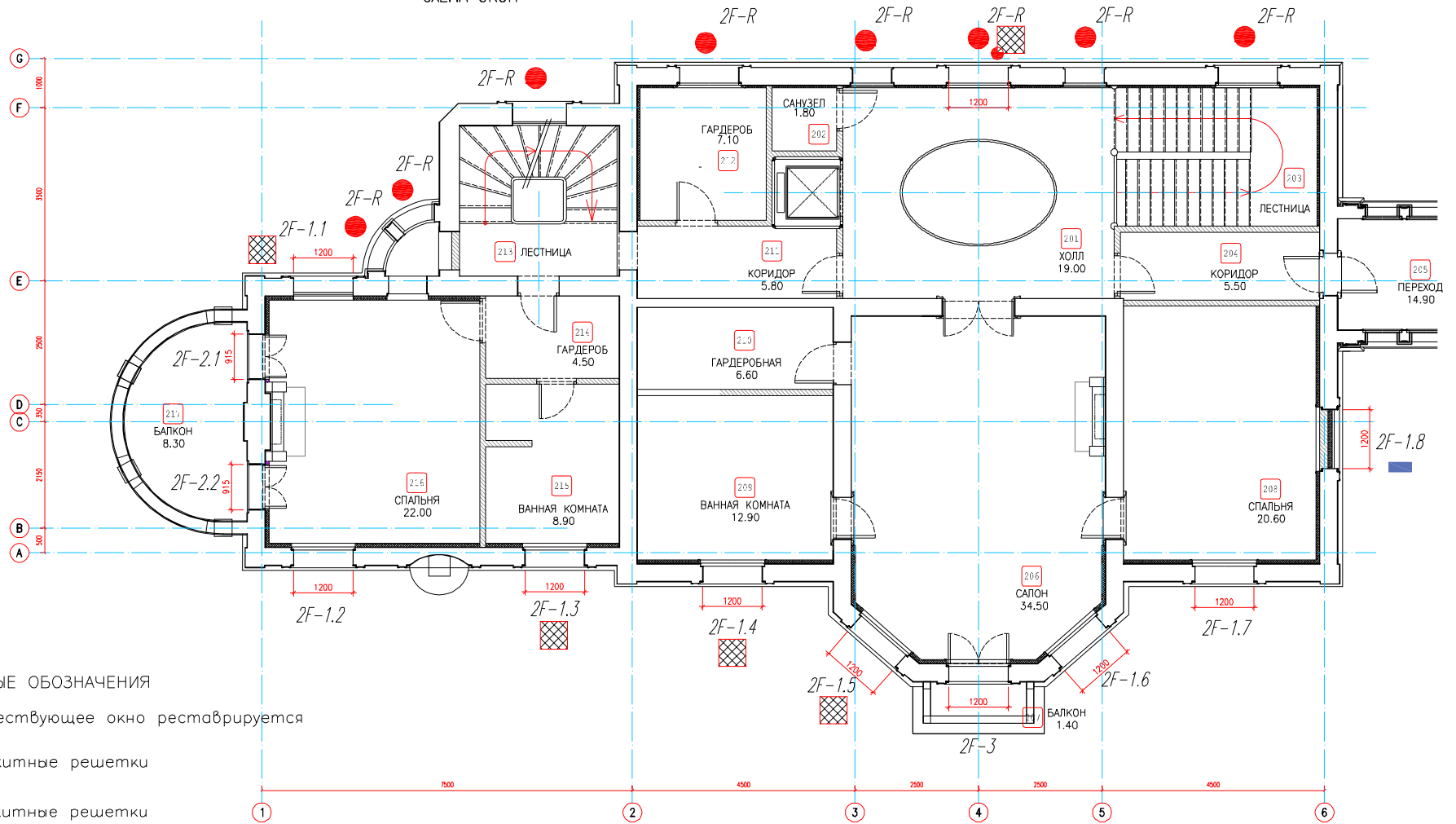
Требования по подготовке проемов.

Все оконные и дверные проемы должны быть выполнены в соответствии с Задачей на подготовку проемов (приложение 3) к монтажу оконных и дверных конструкций., разработанным ANNCHEMS FENSTERSTUDIO и согласованием с Заказчиком.

Перед установкой оконных конструкций поверхности проемов должны быть очищены от грязи и пыли, в зимних условиях-от снега, льда и инея. Кромки и поверхности наружных и внутренних откосов не должны иметь сколов и других повреждений высотой (глубиной) более 5мм. Дефектные места должны быть устранены. Рыхлые, осыпающиеся участки поверхности должны быть упрочнены (обработаны связующими составами или специальными пленочными материалами). Проемы принимаются по подписанию Акта приемки проемов под монтаж конструкций ответственными лицами со стороны Заказчика и Поставщика.

Приложение N 2	Договор N 121/13 от 19.04.2013			ANNCHEMS FENSTERSTUDIO ООО "АННХЕНС ФЕНСТЕР СТУДИО"			
Пояснительная записка							
Должность	ФИО	Подпись	Дата		Подпись	Дата	
Конструктор	Гущина Н.Д.		13.01.15	Покупатель			Лист 3
				Подрядчик			Листов 38

ПЛАН 2-го ЭТАЖА. М 1:75.
СХЕМА ОКОН



УСЛОВНЫЕ ОБОЗНАЧЕНИЯ

2F-R ● Существующее окно реставрируется

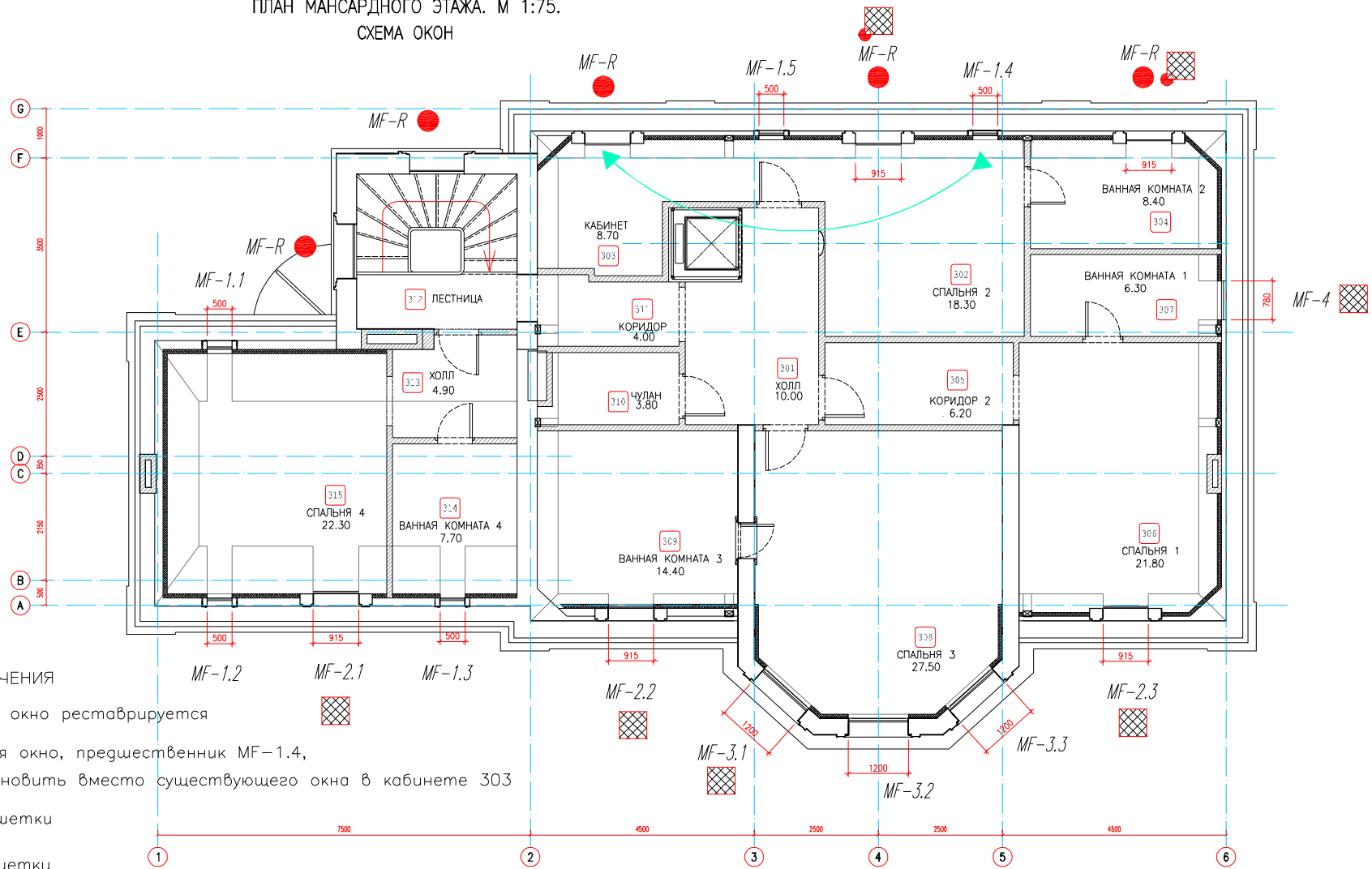
▨ Москитные решетки

▨ ● Москитные решетки на существующие окна

2F-1.8 ■ Существующий проем закладывается с утеплителем по фасаду

ПЛАН 2-го ЭТАЖА
СХЕМА ОКОН

ПЛАН МАНСАРДНОГО ЭТАЖА. М 1:75.
СХЕМА ОКОН

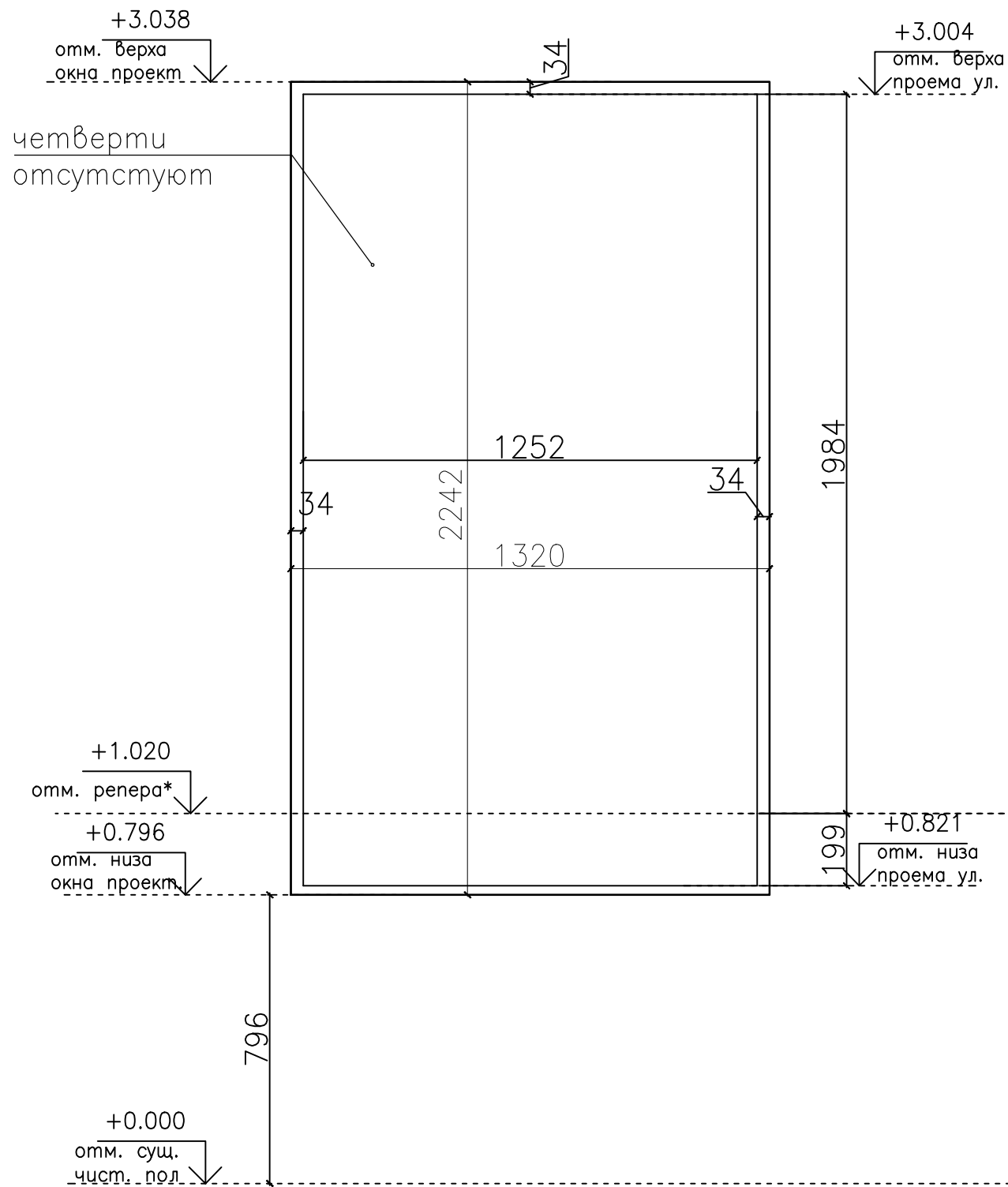


УСЛОВНЫЕ ОБОЗНАЧЕНИЯ

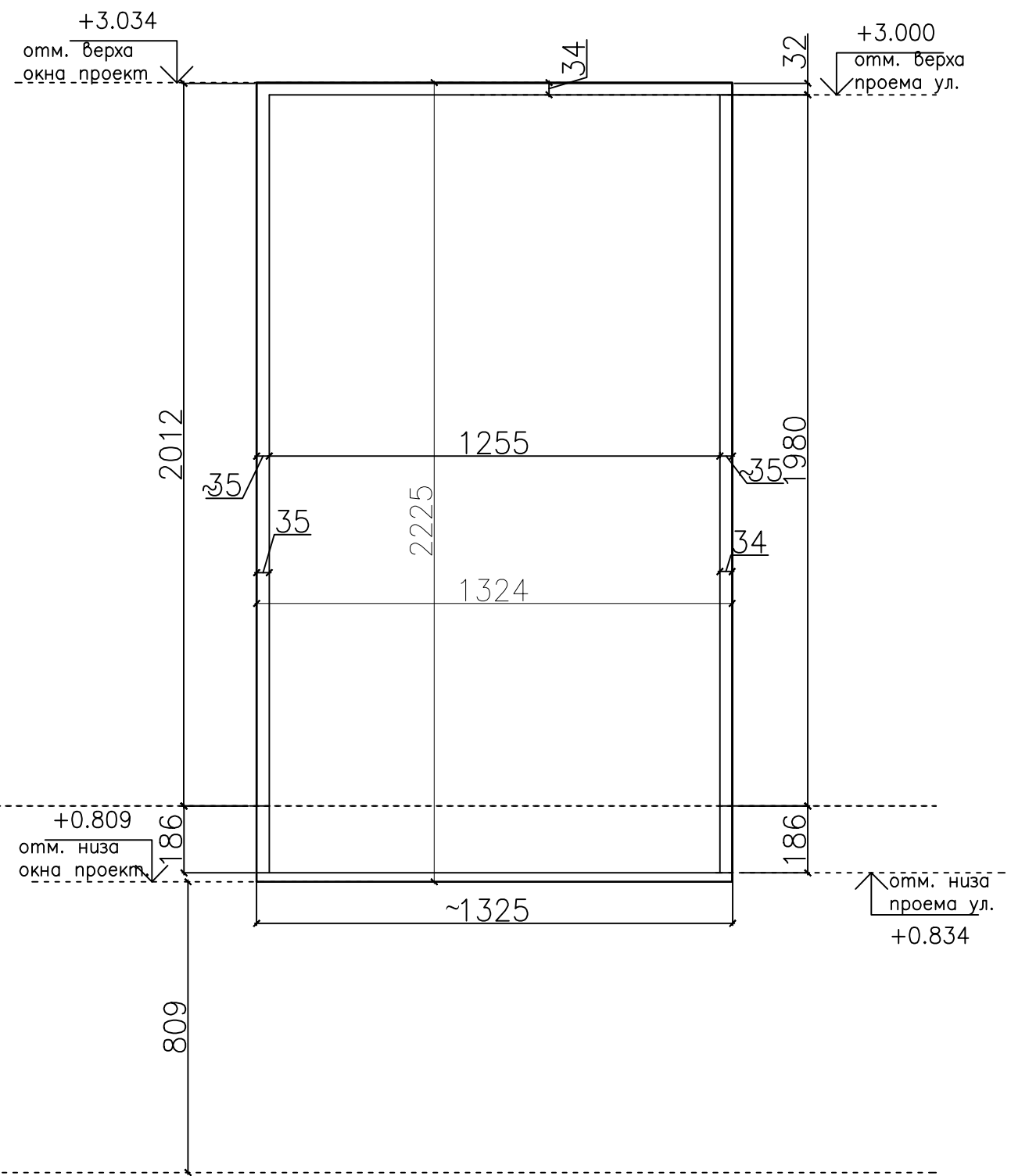
- MF-R ● Существующее окно реставрируется
- ← Освободившееся окно, предшественник MF-1.4, возможно установить вместо существующего окна в кабинете 303
- ▣ Москитные решетки
- ▣ Москитные решетки на существующие окна

ПЛАН МАНСАРДНОГО ЭТАЖА
СХЕМА ОКОН

Проем № 2F-1.1
Замер



Проем № 2F-1.2
Замер



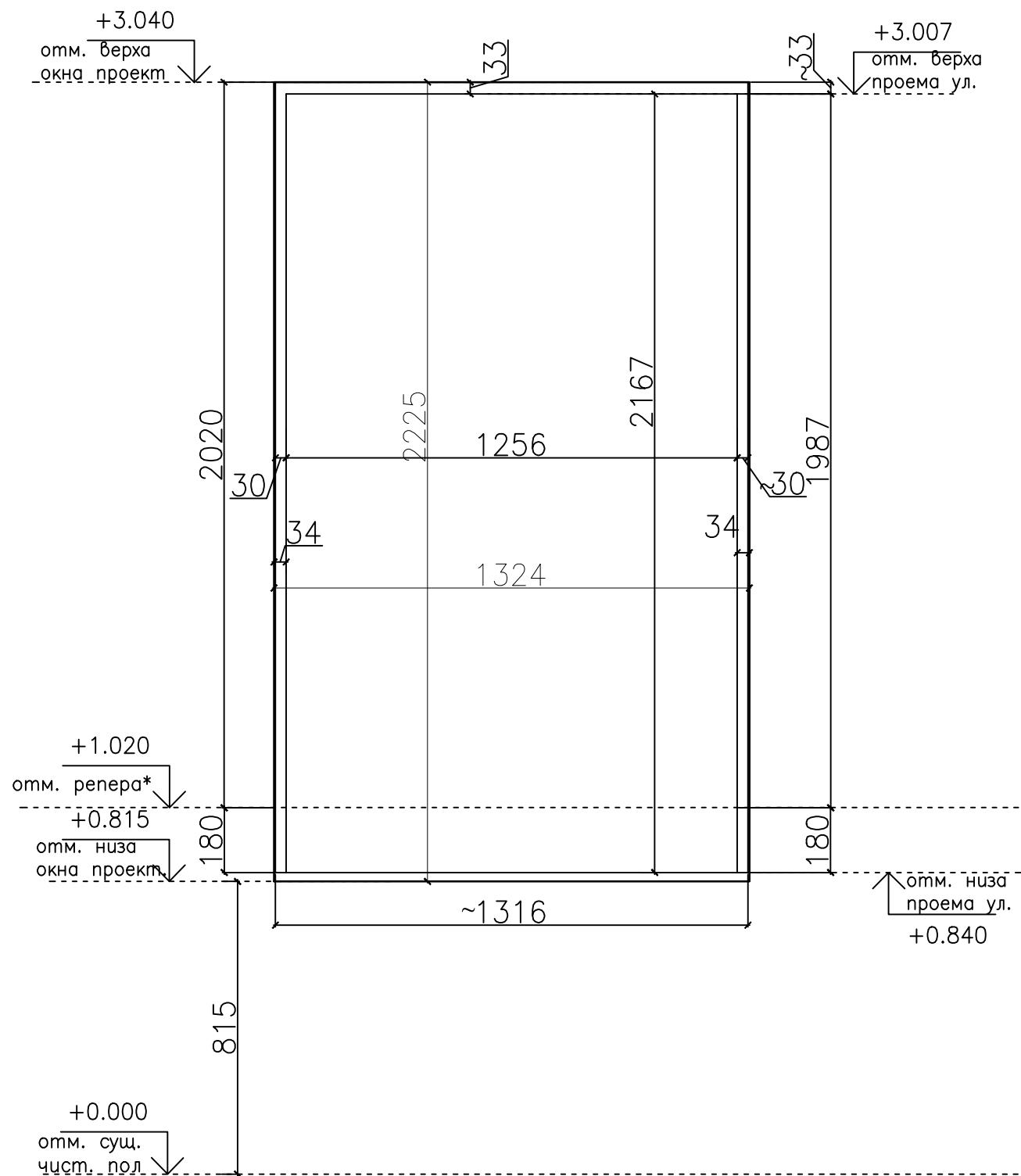
Примечание:

Проемы необходимо подготовить в соответствии с Задаaniem на подготовку проемов к монтажу оконных конструкций;

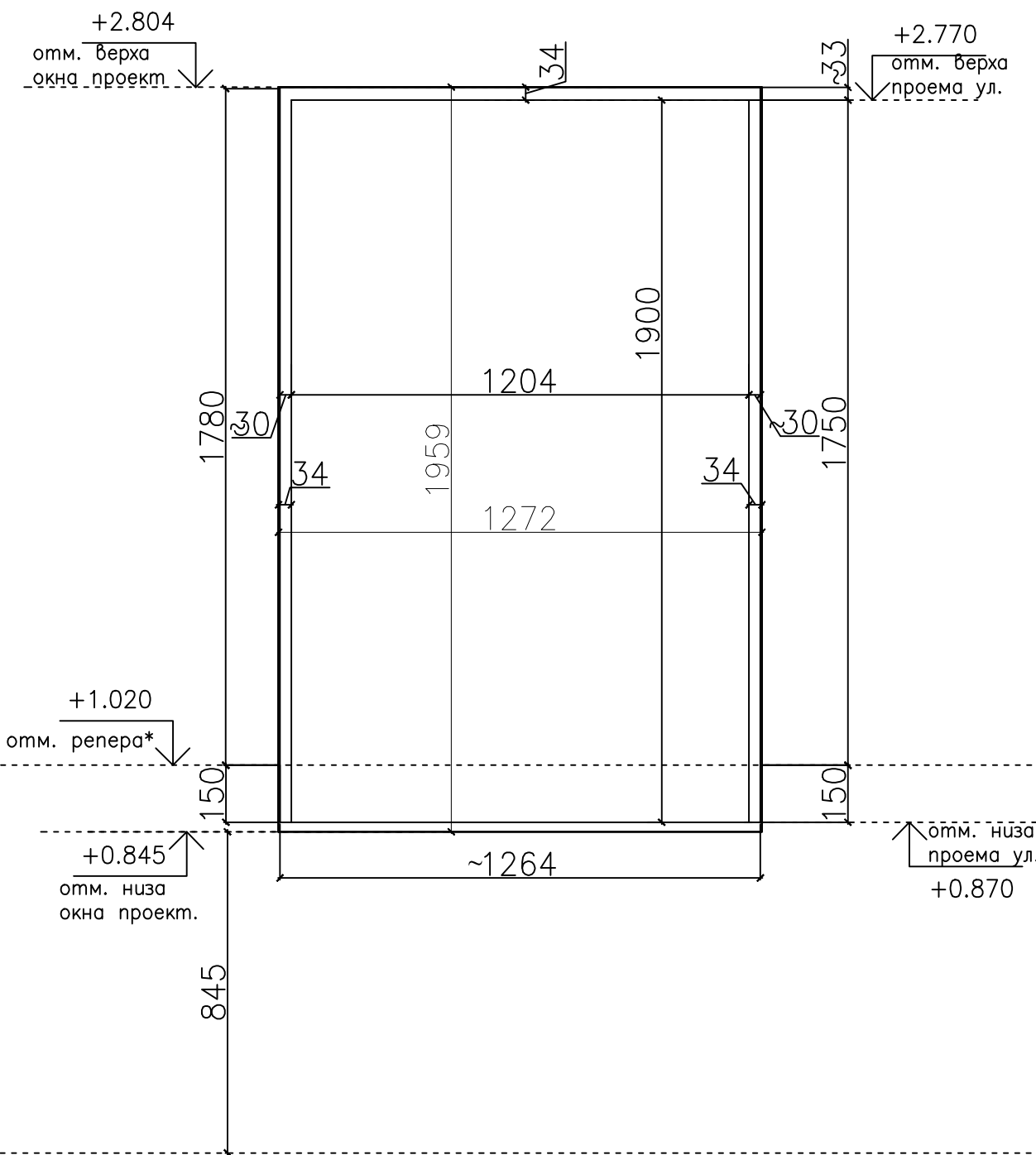
**— Чистый пол в помещении на момент проведения замера проемов не выполнен. Отметка чистого пола задана производителем работ Покупателя;

Приложение N 2		Договор N 121/13 от 19.04.2013г		ANNCHENS FENSTERSTUDIO			
Замер. Проемы N 2F-1.1, N 2F-1.2				ООО "АННХЕНС ФЕНСТЕР СТУДИО"			
Должность	ФИО	Подпись	Дата		Подпись	Дата	
Конструктор	Гущина Н.Д.		13.01.15	Покупатель			Лист 7
				Подрядчик			Листов 38

Проем № 2F-1.3
Замер



Проем № 2F-1.4
Замер



Примечание:

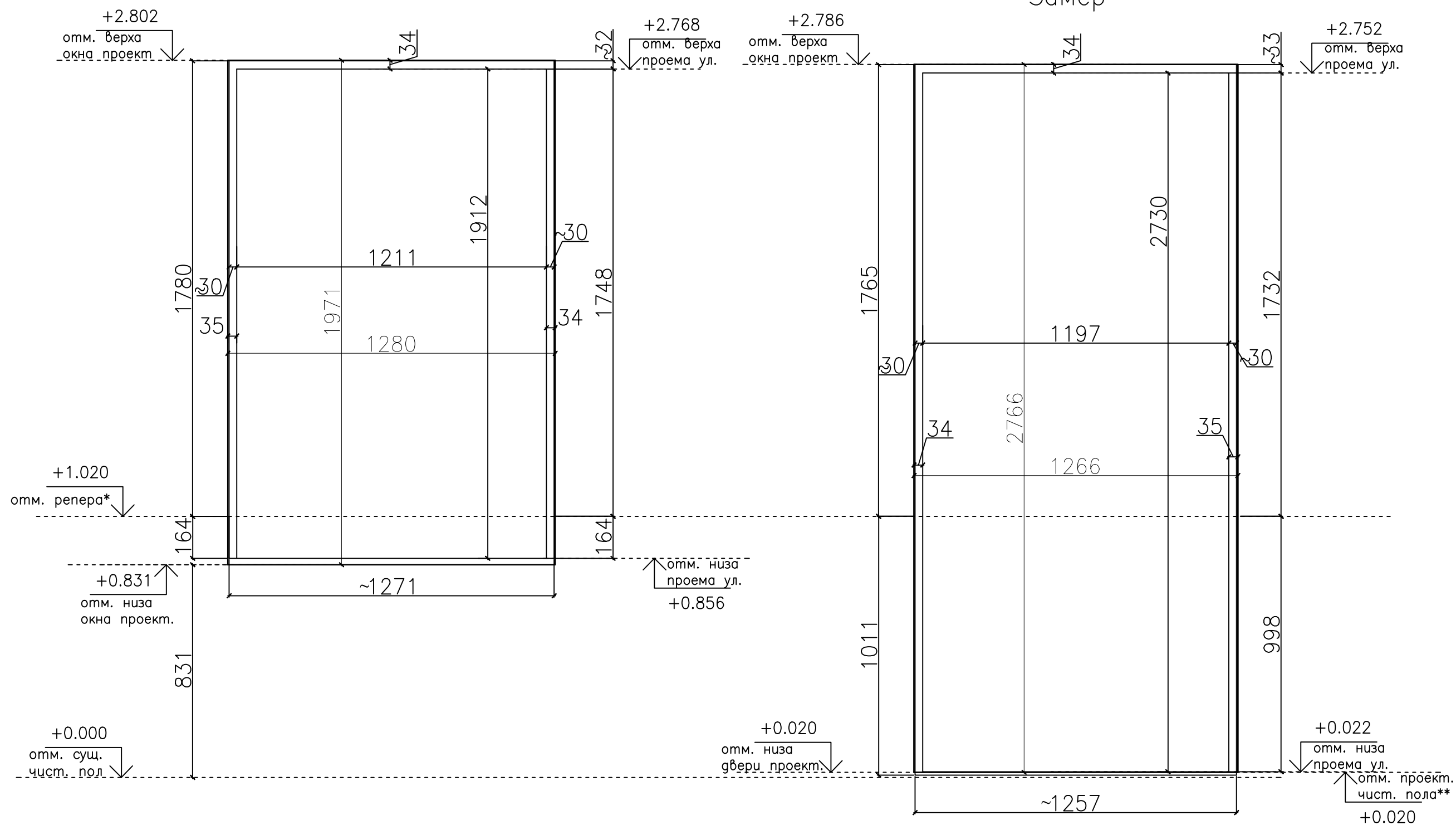
Проемы необходимо подготовить в соответствии с Задаaniem на подготовку проемов к монтажу оконных конструкций;

**— Чистый пол в помещении на момент проведения замера проемов не выполнен. Отметка чистого пола задана производителем работ Покупателя;

Приложение N 2		Договор N 121/13 от 19.04.2013г		ANNCHENS FENSTERSTUDIO			
Замер. Проемы N 2F-1.3, N 2F-1.4				ООО "АННХЕНС ФЕНСТЕР СТУДИО"			
Должность	ФИО	Подпись	Дата		Подпись	Дата	
Конструктор	Гущина Н.Д.		13.01.15	Покупатель			Лист 8
				Подрядчик			Листов 38

Проем № 2F-1.5
Замер

Проем № 2F-3
Замер



Примечание:

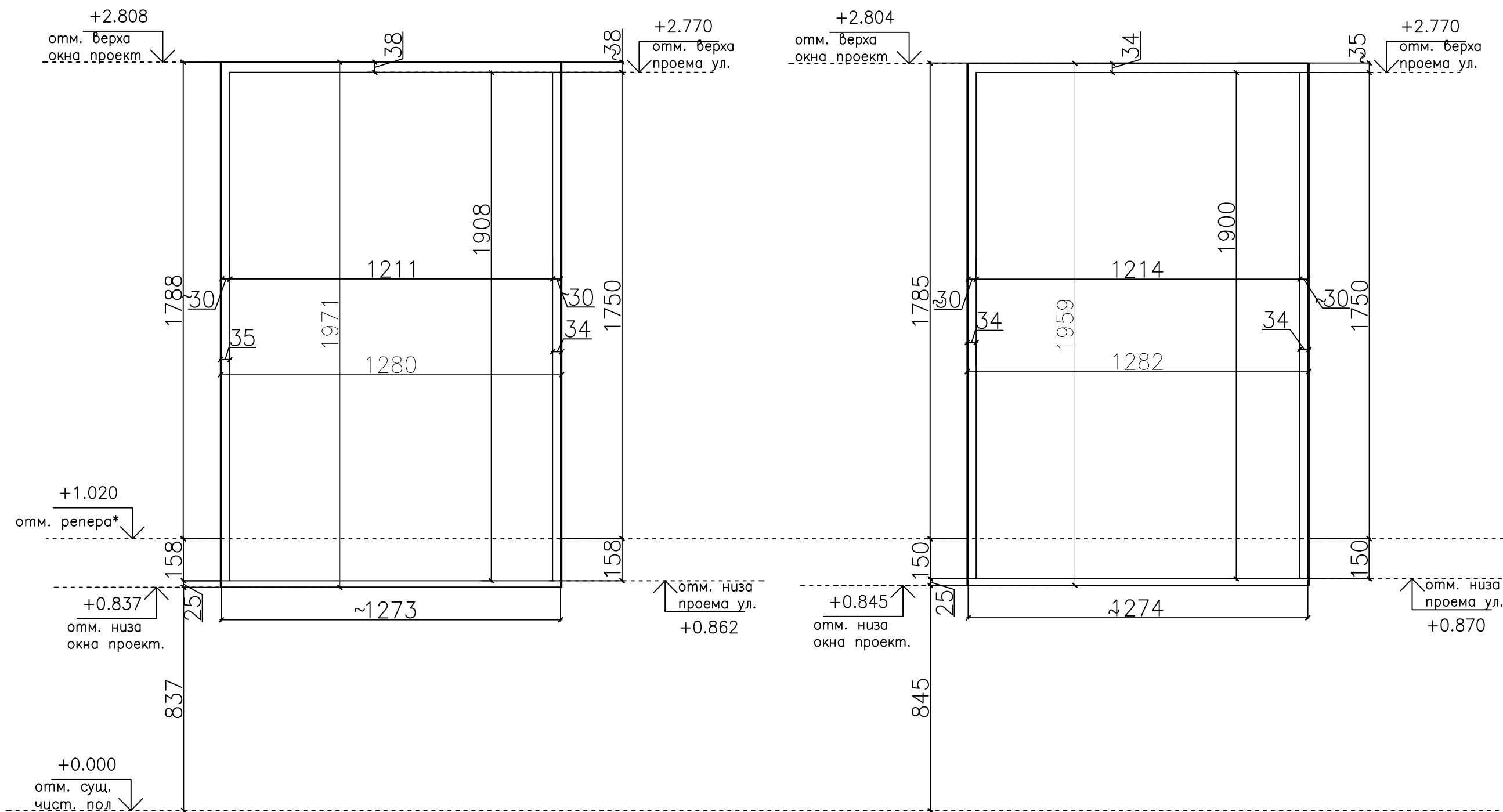
Проёмы необходимо подготовить в соответствии с Задаaniem на подготовку проёмов к монтажу оконных конструкций;

**— Чистый пол в помещении на момент проведения замера проёмов не выполнен. Отметка чистого пола задана производителем работ Покупателя;

Приложение N 2		Договор N 121/13 от 19.04.2013г		ANNCHENS FENSTERSTUDIO			
Замер. Проёмы N 2F-1.5, N 2F-3				ООО "АННХЕНС ФЕНСТЕР СТУДИО"			
Должность	ФИО	Подпись	Дата		Подпись	Дата	
Конструктор	Гущина Н.Д.		13.01.15	Покупатель			Лист 9
				Подрядчик			Листов 38

Проем № 2F-1.6
Замер

Проем № 2F-1.7
Замер

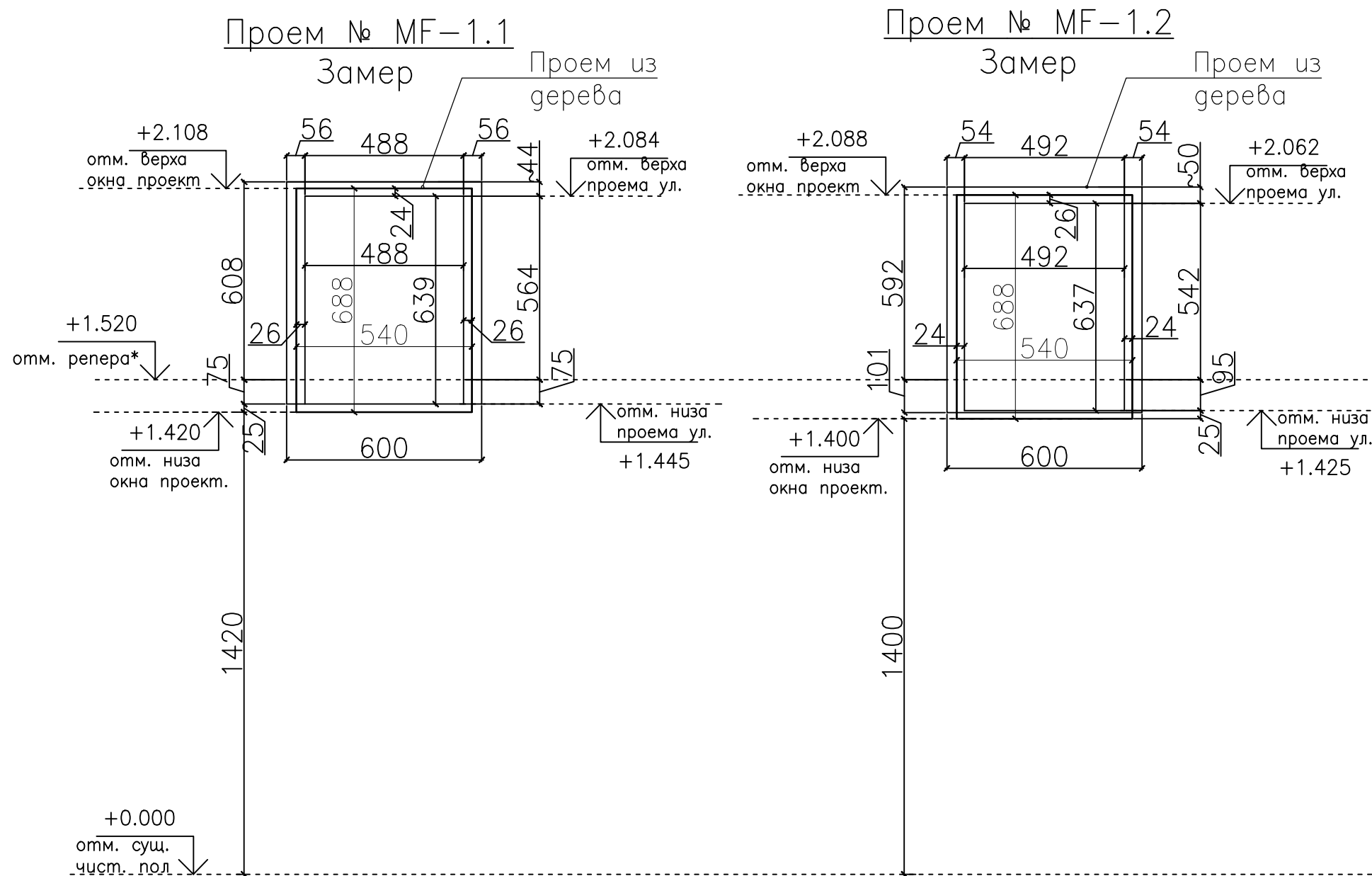


Примечание:

Проёмы необходимо подготовить в соответствии с Задаaniem на подготовку проёмов к монтажу оконных конструкций;

**— Чистый пол в помещении на момент проведения замера проёмов не выполнен. Отметка чистого пола задана производителем работ Покупателя;

Приложение N 2		Договор N 121/13 от 19.04.2013г		ANNCHENS FENSTERSTUDIO			
Замер. Проёмы N 2F-1.6, N 2F-1.7				ООО "АННХЕНС ФЕНСТЕР СТУДИО"			
Должность	ФИО	Подпись	Дата		Подпись	Дата	
Конструктор	Гущина Н.Д.		13.01.15	Покупатель			Лист 10
				Подрядчик			Листов 38



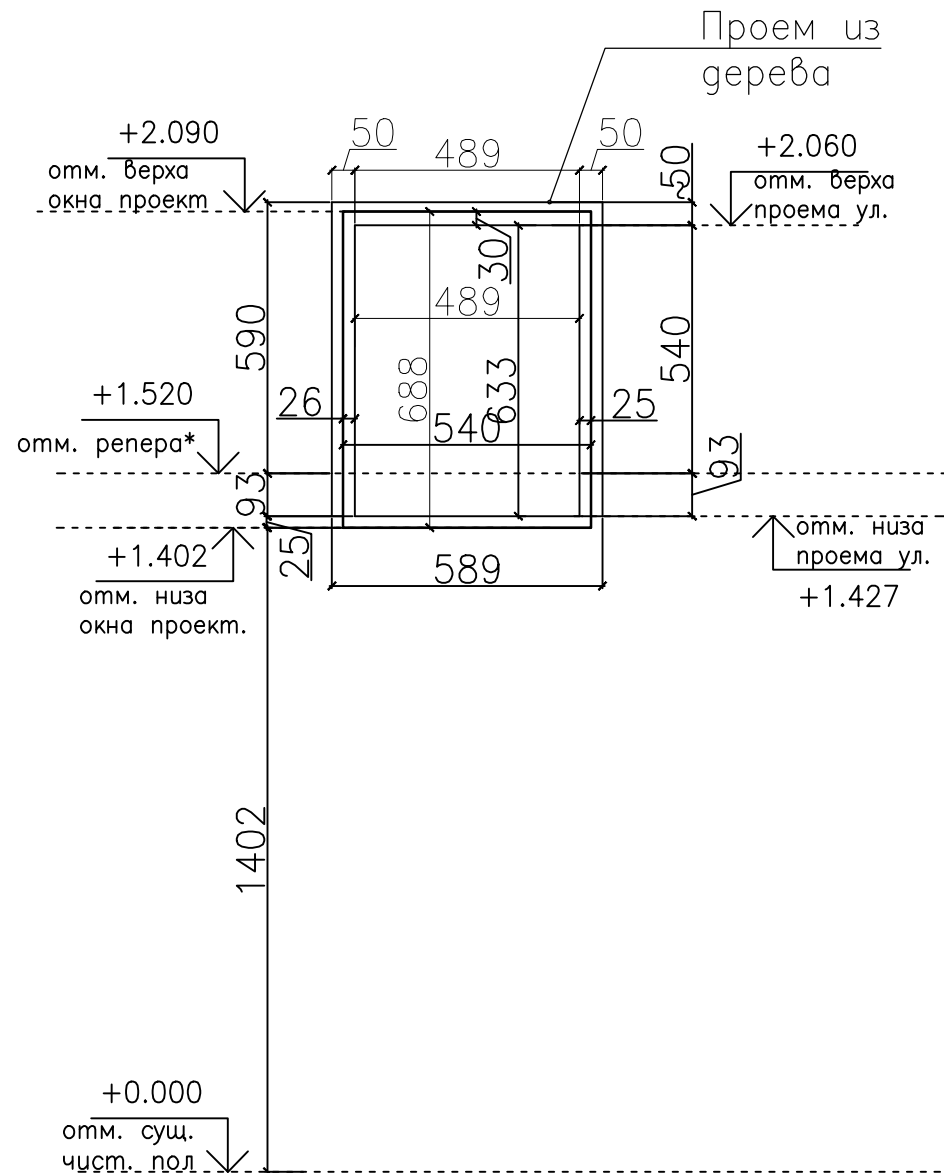
Примечание:

Проёмы необходимо подготовить в соответствии с Задаaniem на подготовку проёмов к монтажу оконных конструкций;

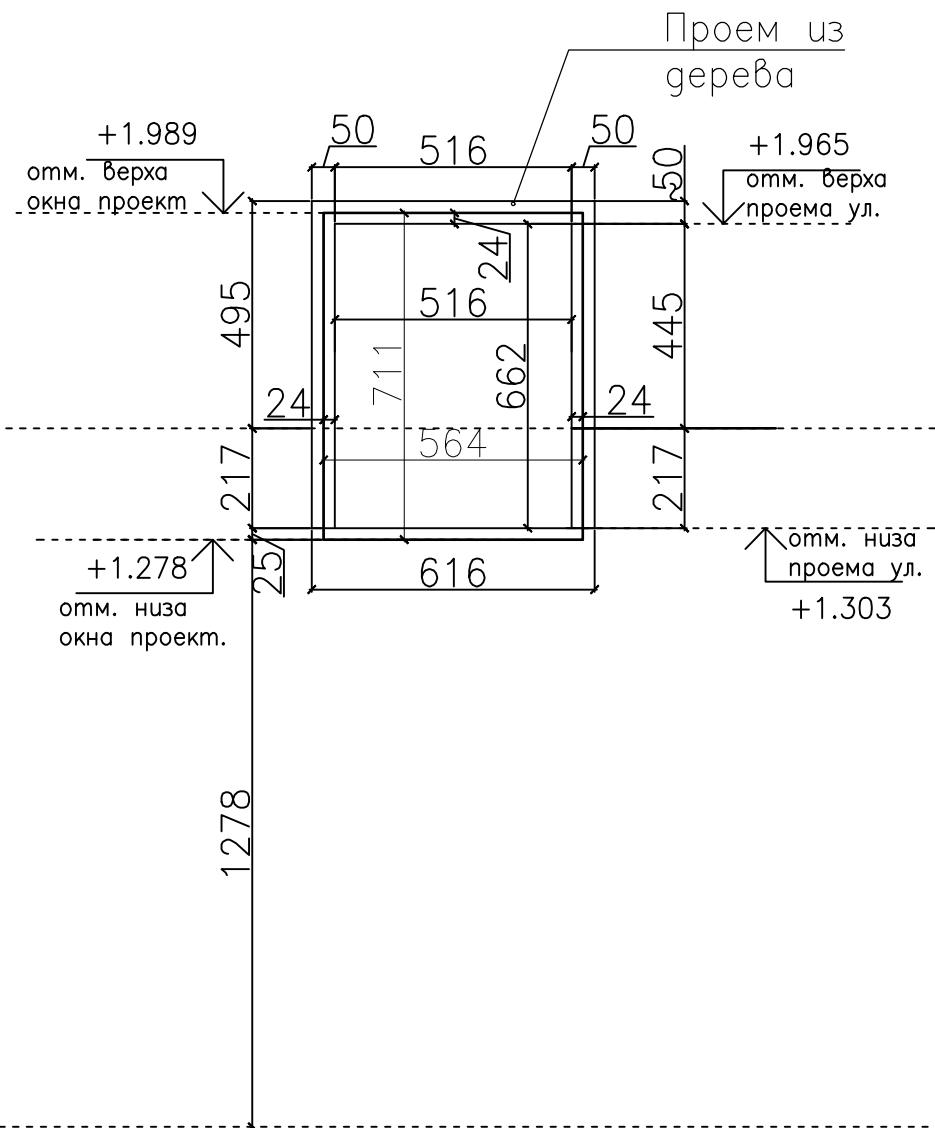
**— Чистый пол в помещении на момент проведения замера проёмов не выполнен. Отметка чистого пола задана производителем работ Покупателя;

Приложение N 2		Договор N 121/13 от 19.04.2013г		ANNCHENS FENSTERSTUDIO			
Замер. Проёмы N 2F-1.8, N MF-1.1, N MF-1.2				ООО "АННХЕНС ФЕНСТЕР СТУДИО"			
Должность	ФИО	Подпись	Дата		Подпись	Дата	
Конструктор	Гущина Н.Д.		13.01.15	Покупатель			Лист 11
				Подрядчик			Листов 38

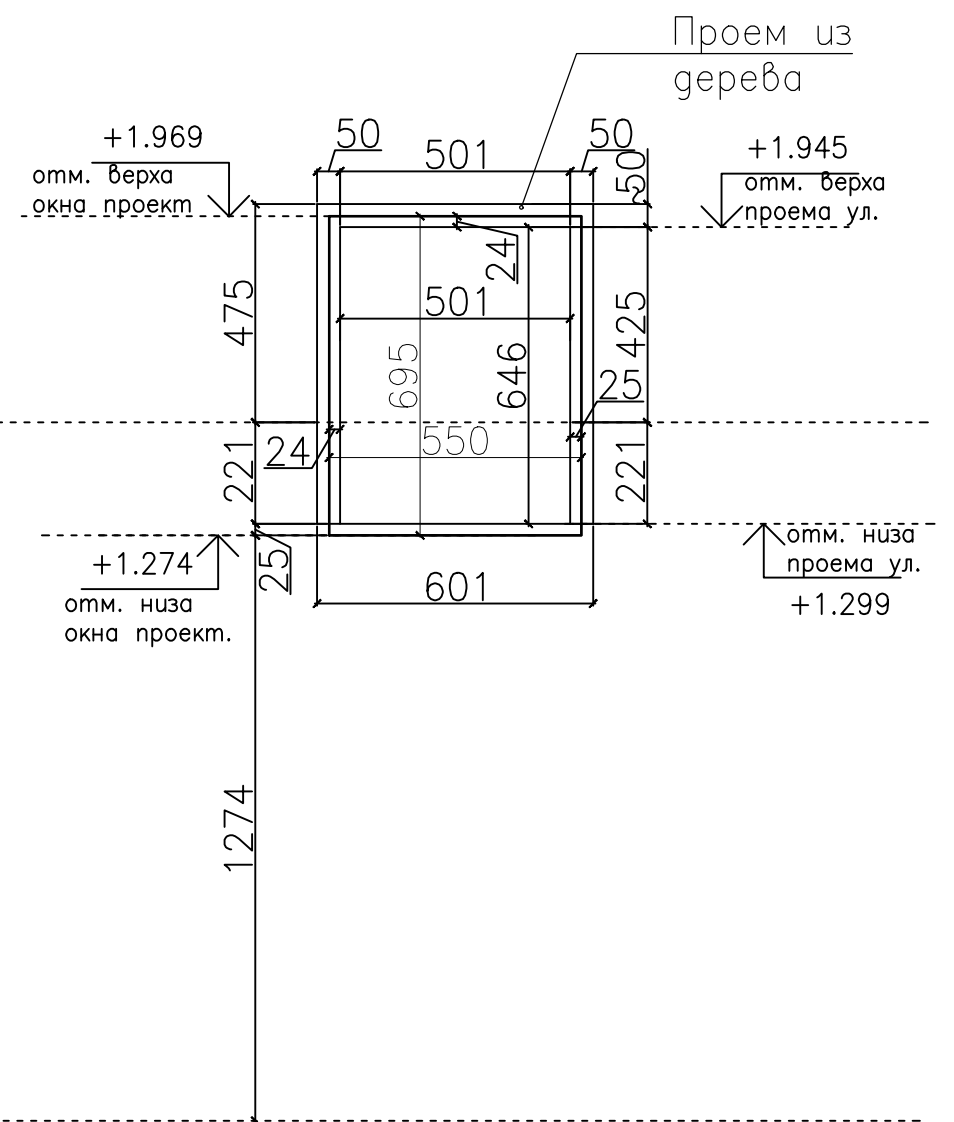
Проем № MF-1.3
Замер



Проем № MF-1.4
Замер



Проем № MF-1.5
Замер



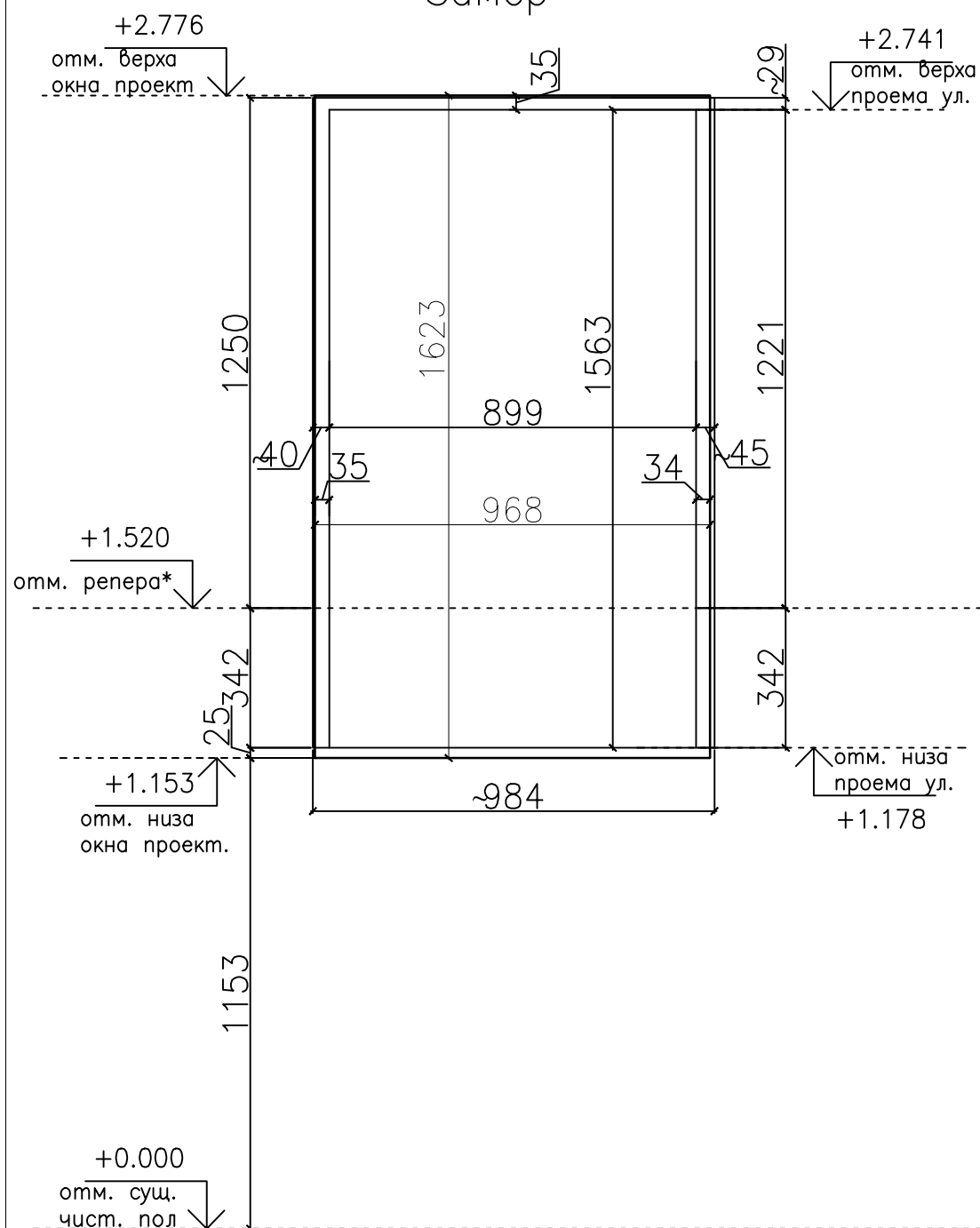
Примечание:

Проемы необходимо подготовить в соответствии с Задаaniem на подготовку проемов к монтажу оконных конструкций;

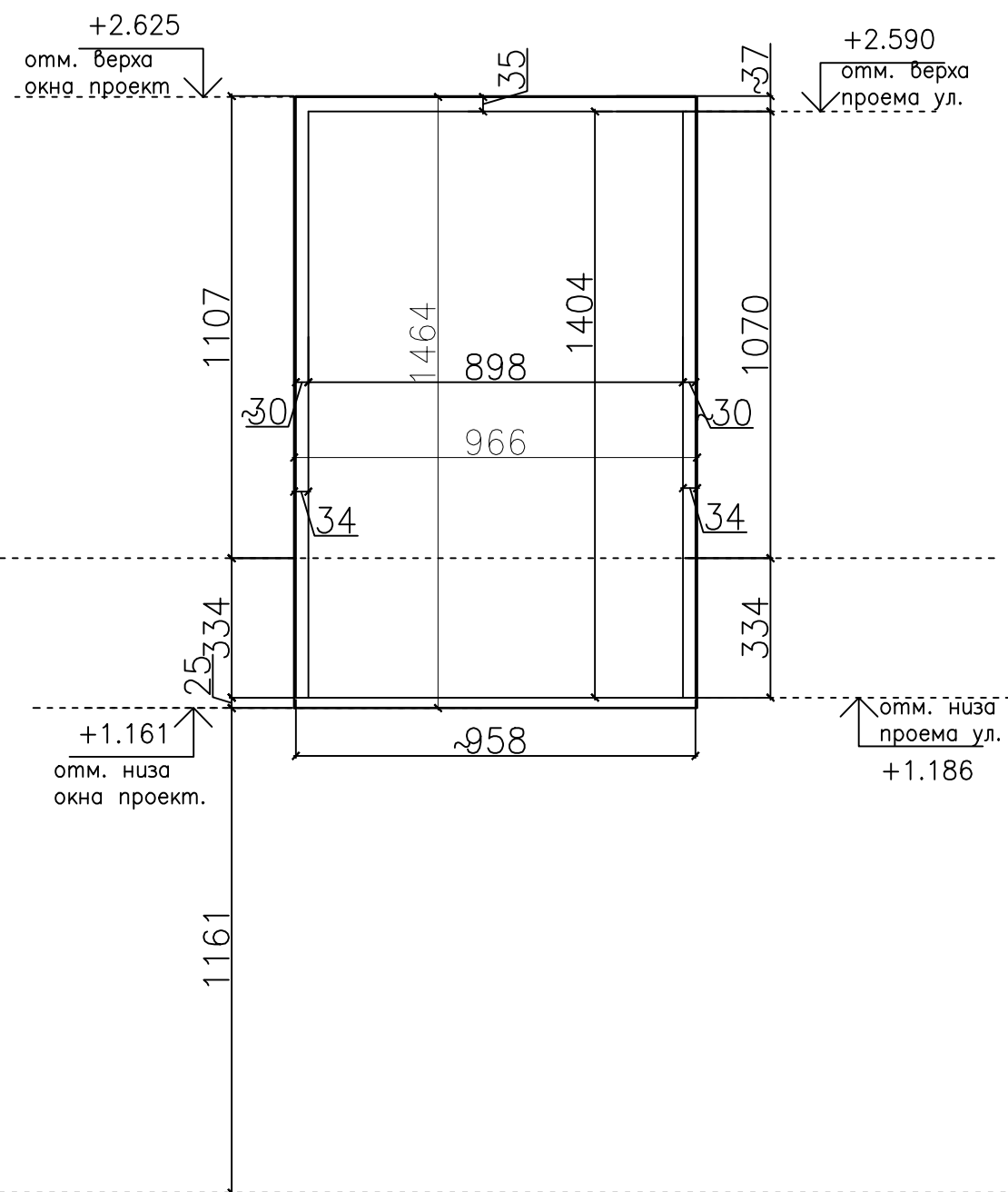
**— Чистый пол в помещении на момент проведения замера проемов не выполнен. Отметка чистого пола задана производителем работ Покупателя;

Приложение N 2		Договор N 121/13 от 19.04.2013г		ANNCHENS FENSTERSTUDIO			
Замер. Проемы N MF-1.3, MF-1.4, MF-1.5				ООО "АННХЕНС ФЕНСТЕР СТУДИО"			
Должность	ФИО	Подпись	Дата		Подпись	Дата	
Конструктор	Гущина Н.Д.		13.01.15	Покупатель			Лист 12
				Подрядчик			Листов 38

Проем № MF-2.1
Замер



Проем № MF-2.2
Замер



Примечание:

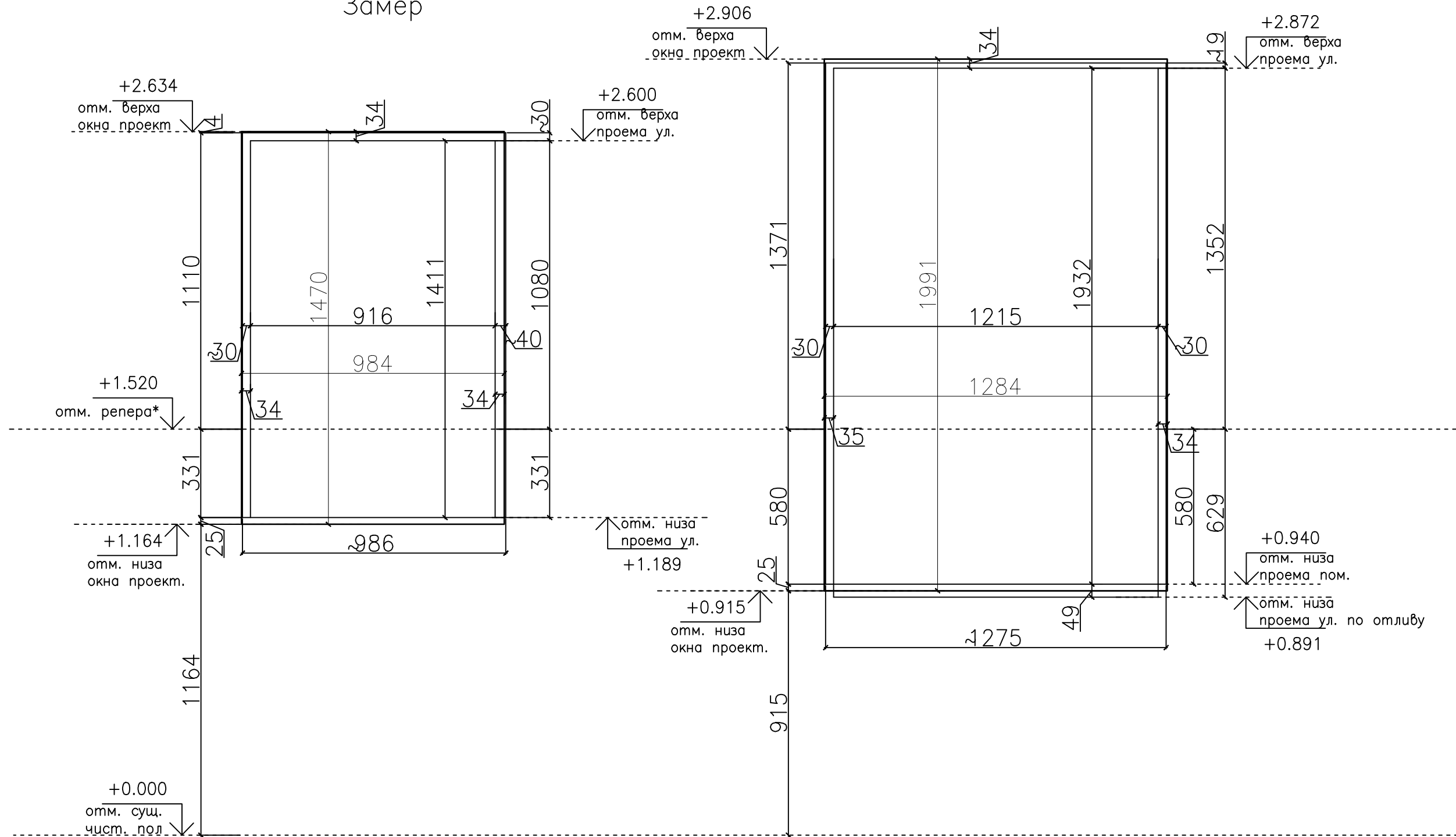
Проемы необходимо подготовить в соответствии с Задаaniem на подготовку проемов к монтажу оконных конструкций;

** - Чистый пол в помещении на момент проведения замера проемов не выполнен. Отметка чистого пола задана производителем работ Покупателя;

Приложение N 2		Договор N 121/13 от 19.04.2013г		ANNCHENS FENSTERSTUDIO			
Замер. Проемы N MF-2.1, MF-2.2				ООО "АННХЕНС ФЕНСТЕР СТУДИО"			
Должность	ФИО	Подпись	Дата		Подпись	Дата	
Конструктор	Гущина Н.Д.		13.01.15	Покупатель			Лист 13
				Подрядчик			Листов 38

Проем № MF-3.1
Замер

Проем № MF-2.3
Замер



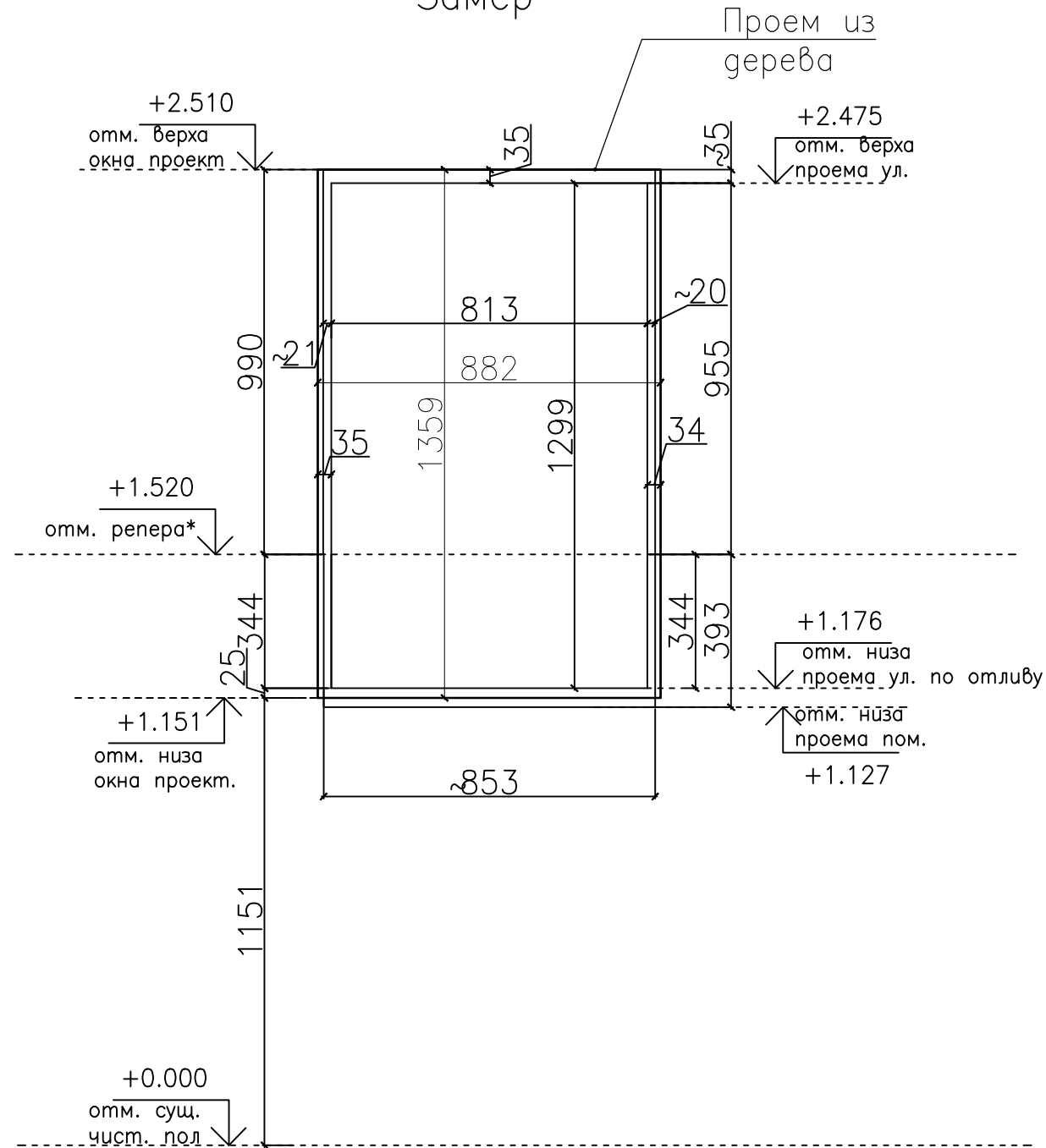
Примечание:

Проемы необходимо подготовить в соответствии с Задаaniem на подготовку проемов к монтажу оконных конструкций;

**— Чистый пол в помещении на момент проведения замера проемов не выполнен. Отметка чистого пола задана производителем работ Покупателя;

Приложение N 2	Договор N 121/13 от 19.04.2013г			ANNCHENS FENSTERSTUDIO			
Замер. Проемы N MF-2.3, MF-3.1				ООО "АННХЕНС ФЕНСТЕР СТУДИО"			
Должность	ФИО	Подпись	Дата		Подпись	Дата	
Конструктор	Гущина Н.Д.		13.01.15	Покупатель			Лист 14
				Подрядчик			Листов 38

Проем № MF-4
Замер



Примечание:

Проемы необходимо подготовить в соответствии с Задаaniem на подготовку проемов к монтажу оконных конструкций;

**— Чистый пол в помещении на момент проведения замера проемов не выполнен. Отметка чистого пола задана производителем работ Покупателя;

Приложение N 2		Договор N 121/13 от 19.04.2013г		ANNCHENS FENSTERSTUDIO			
Замер. Проемы N MF-4				ООО "АННХЕНС ФЕНСТЕР СТУДИО"			
Должность	ФИО	Подпись	Дата		Подпись	Дата	
Конструктор	Гущина Н.Д.		13.01.15	Покупатель			Лист 16
				Подрядчик			Листов 38

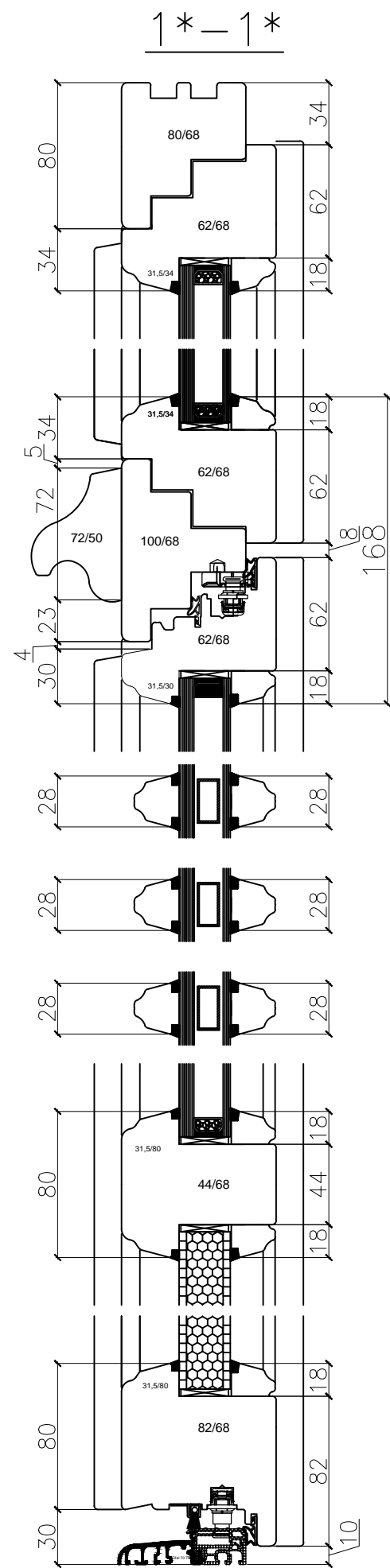
Дверь балконная 2F-2.2

Balkontuer

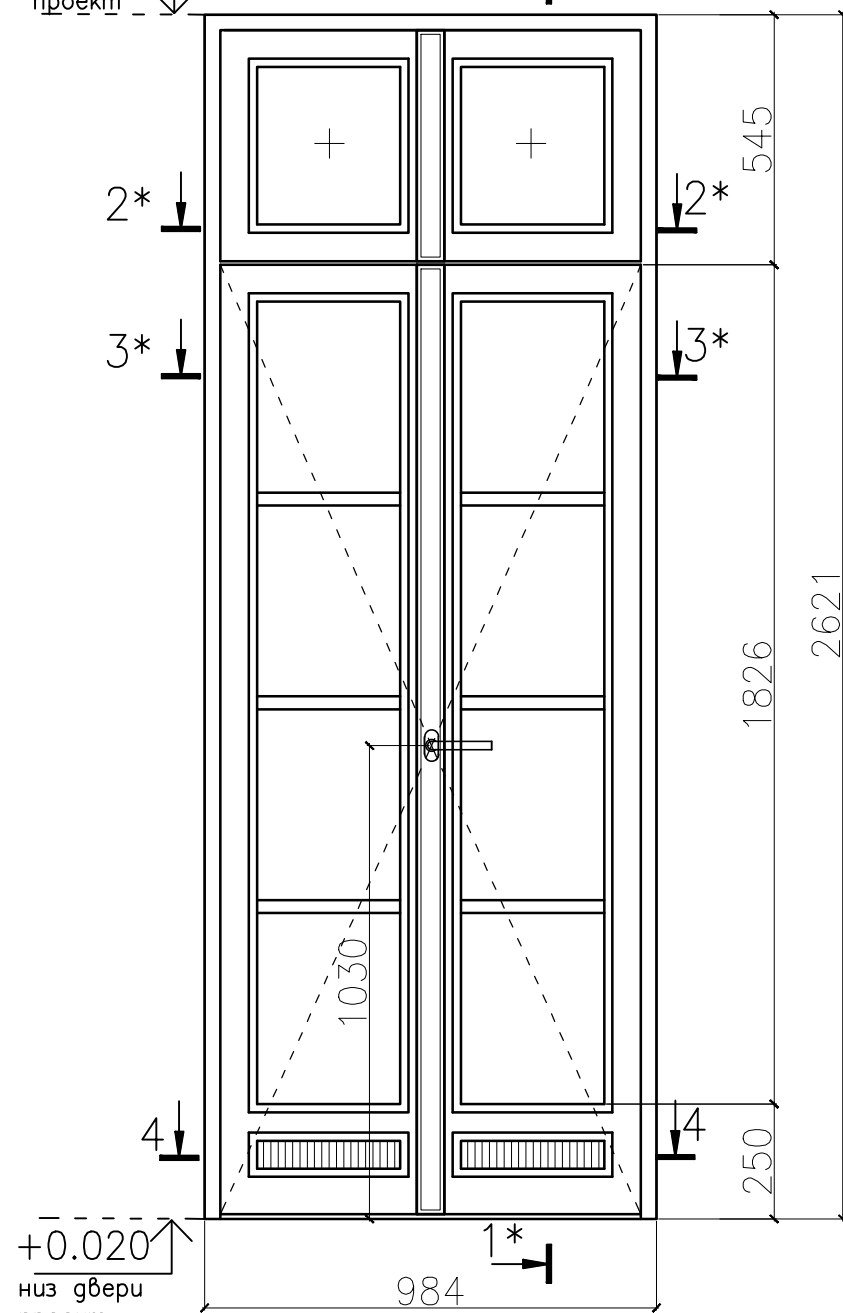
Количество - 1шт

Menge - 1st

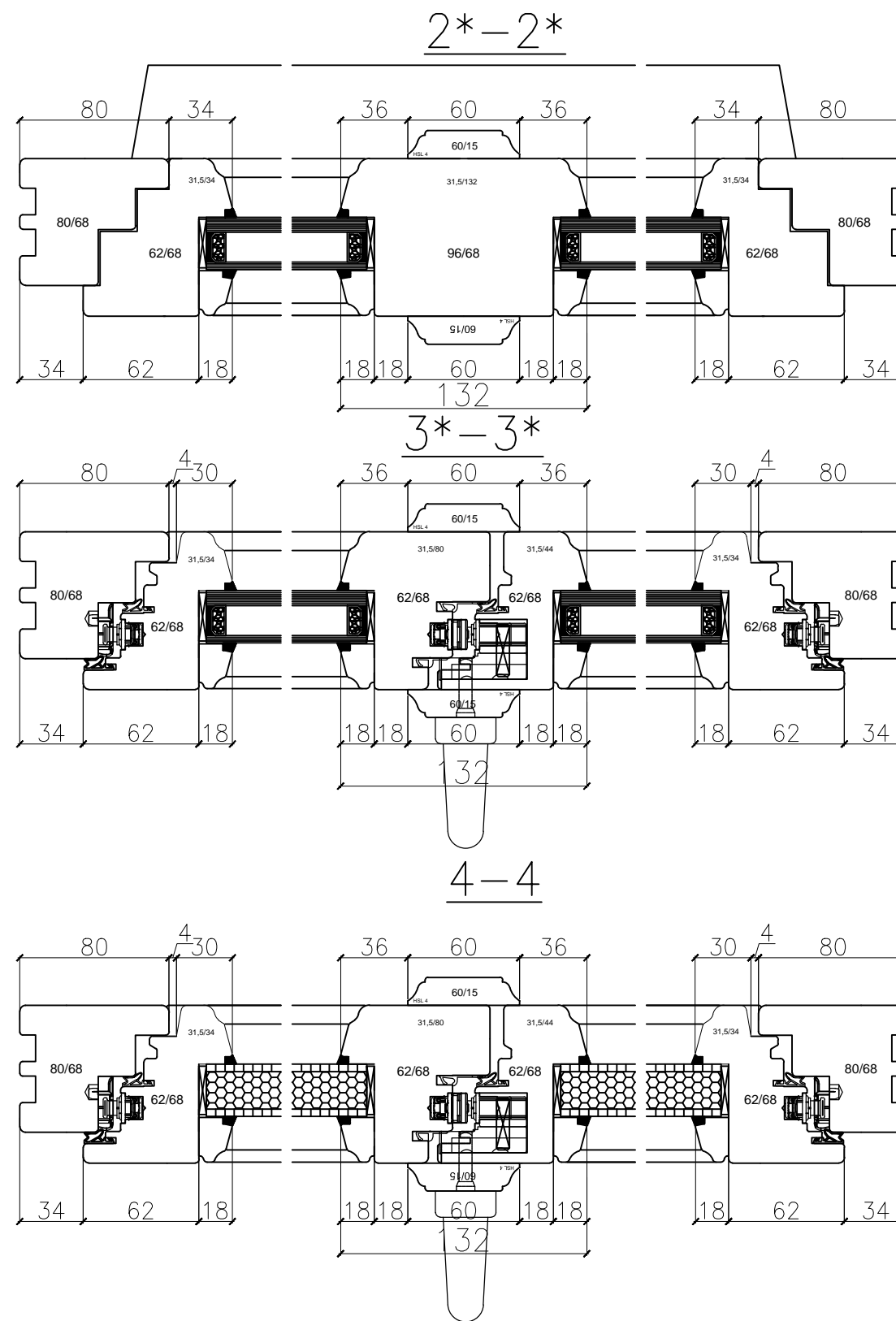
S=2.58m²



+2.641
верх двери
проект



Bug изнутри
Ansicht von innen



Примечание:

*-применить заполнение P2A согласно DIN EN 356 52290 VdS

*-Verwenden P2A nach DIN EN 356 52290 VdS

Приложение N 2		Договор N 121/13 от 19.04.2013г		ANNCHENS FENSTERSTUDIO			
Дверной блок 2F-2.2				ООО "АННХЕНС ФЕНСТЕР СТУДИО"			
Должность	ФИО	Подпись	Дата	Подпись	Дата		
Конструктор	Гущина Н.Д.		13.01.15	Покупатель		Лист	18
				Подрядчик		Листов	38

8-8

Окно 2F-1.5, 2F-1.6

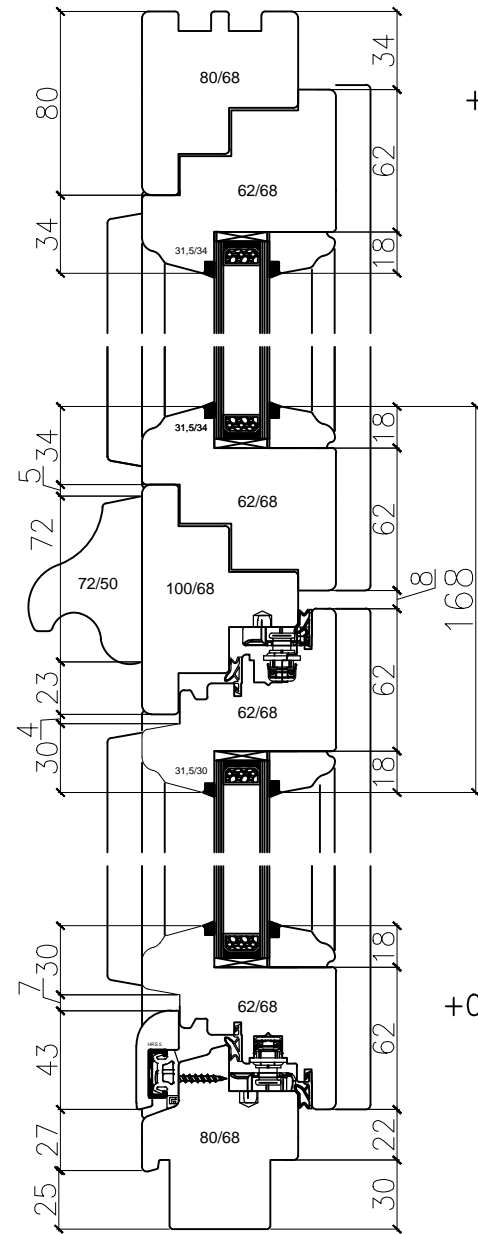
Fenster

Количество - 2шт

Menge - 2st

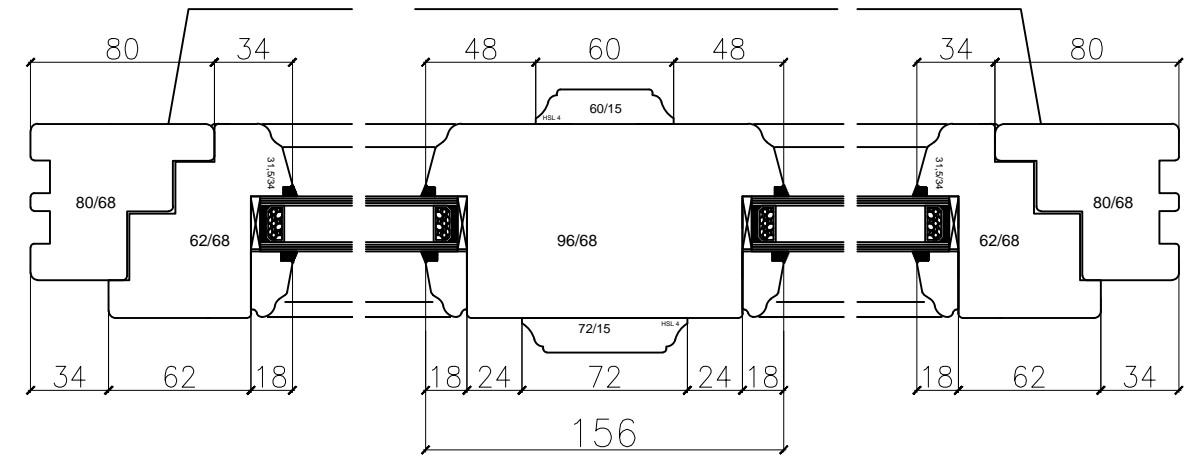
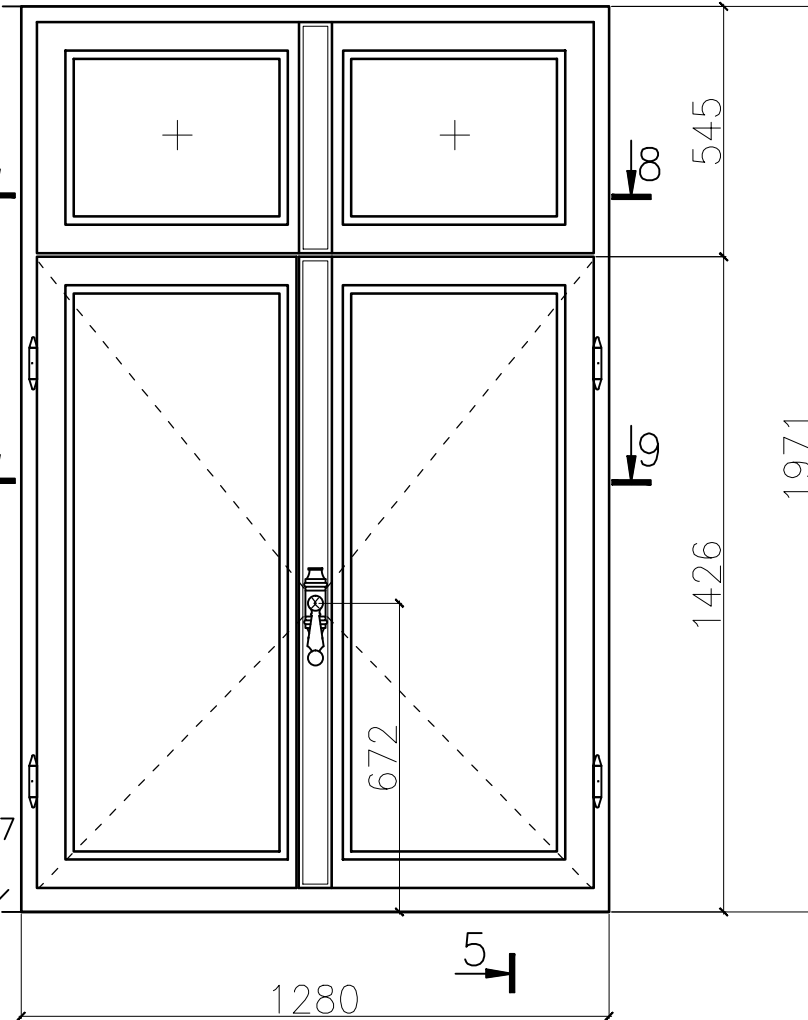
$S = 2.52 * 2 = 5.05 \text{ м}^2$

5-5

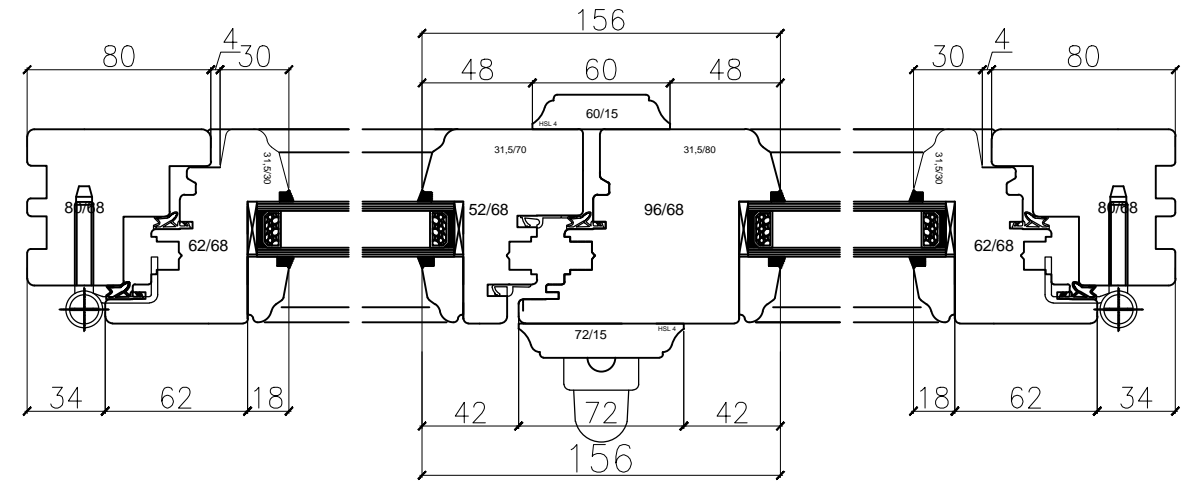


+2.802/+2.808
верх окна
проект

+0.831/+0.837
низ окна
проект



9-9



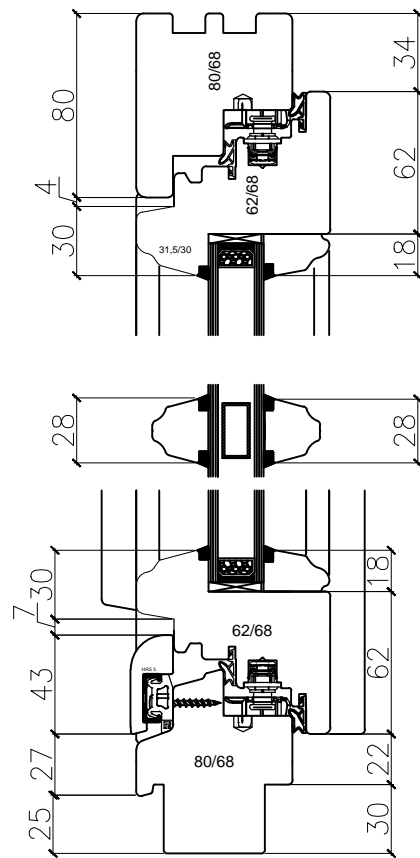
Bug изнутри
Ansicht von innen

Примечание:

- 2F-1.5 ролетная москитная сетка
- 2F-1.5 Rollo Typ RF 4/2
- историческая фурнитура показана условно, поставляется заказчиком и требует согласования технических параметров.

Приложение N 2		Договор N 121/13 от 19.04.2013г		ANNCHENS FENSTERSTUDIO			
Оконные блоки 2F-1.5, 2F-1.6				ООО "АННХЕНС ФЕНСТЕР СТУДИО"			
Должность	ФИО	Подпись	Дата	Подпись	Дата	Лист	22
Конструктор	Гущина Н.Д.		13.01.15	Покупатель		Листов	38
				Подрядчик			

11-11



Окно MF-1.1, MF-1.2, MF-1.3

Fenster

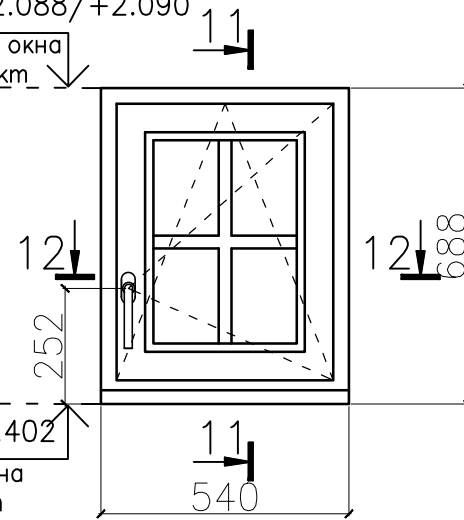
Количество - 3шт

Menge - 3st

$S = 0.37 * 3 = 1.12 \text{ м}^2$

+2.108/+2.088/+2.090

верх окна
проект



Окно MF-1.4

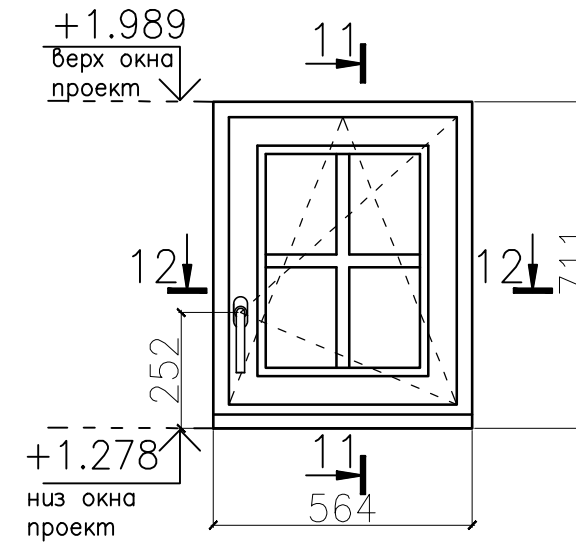
Fenster

Количество - 1шт

Menge - 1st

$S = 0.4 \text{ м}^2$

+1.989
верх окна
проект



Окно MF-1.5

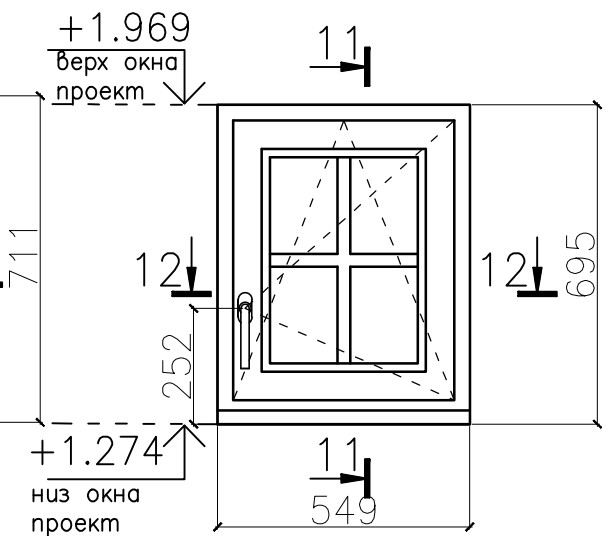
Fenster

Количество - 1шт

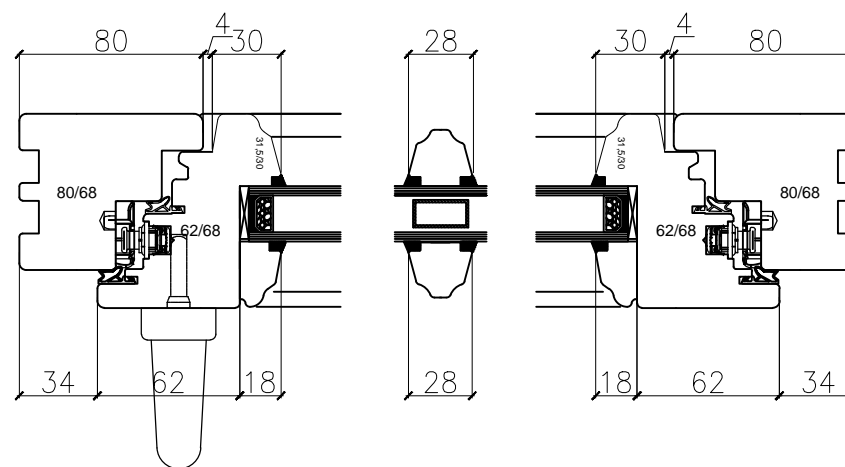
Menge - 1st

$S = 0.38 \text{ м}^2$

+1.969
верх окна
проект



12-12



Вид изнутри
Ansicht von innen

Приложение N 2		Договор N 121/13 от 19.04.2013г		ANNCHENS FENSTERSTUDIO			
Оконные блоки MF-1.1.-MF-1.5				ООО "АННХЕНС ФЕНСТЕР СТУДИО"			
Должность	ФИО	Подпись	Дата		Подпись	Дата	
Конструктор	Гущина Н.Д.		13.01.15	Покупатель			Лист 25
				Подрядчик			Листов 38

Окно MF-2.1

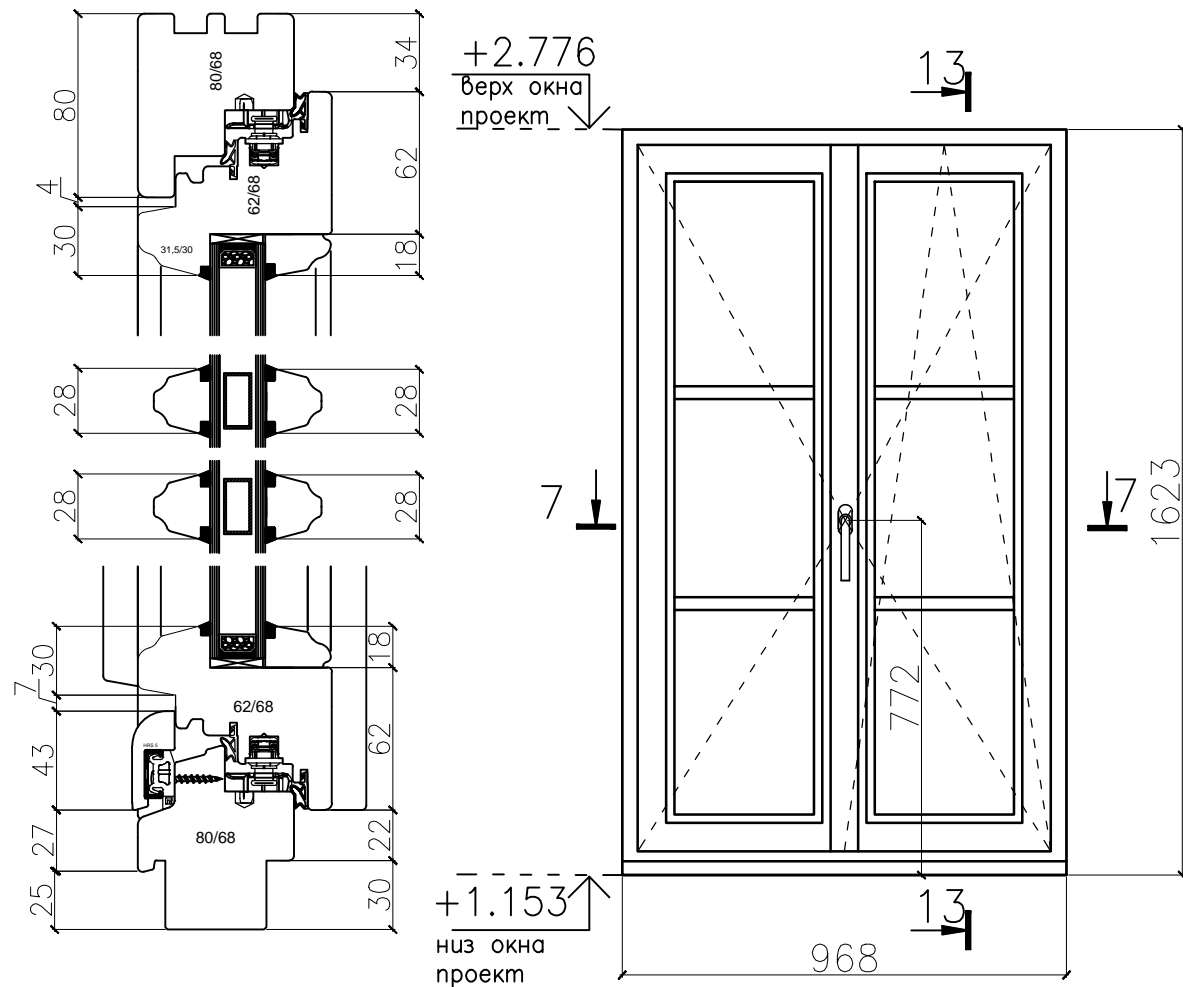
Fenster

Количество - 1шт

Menge - 1st

S=1.57м²

13-13



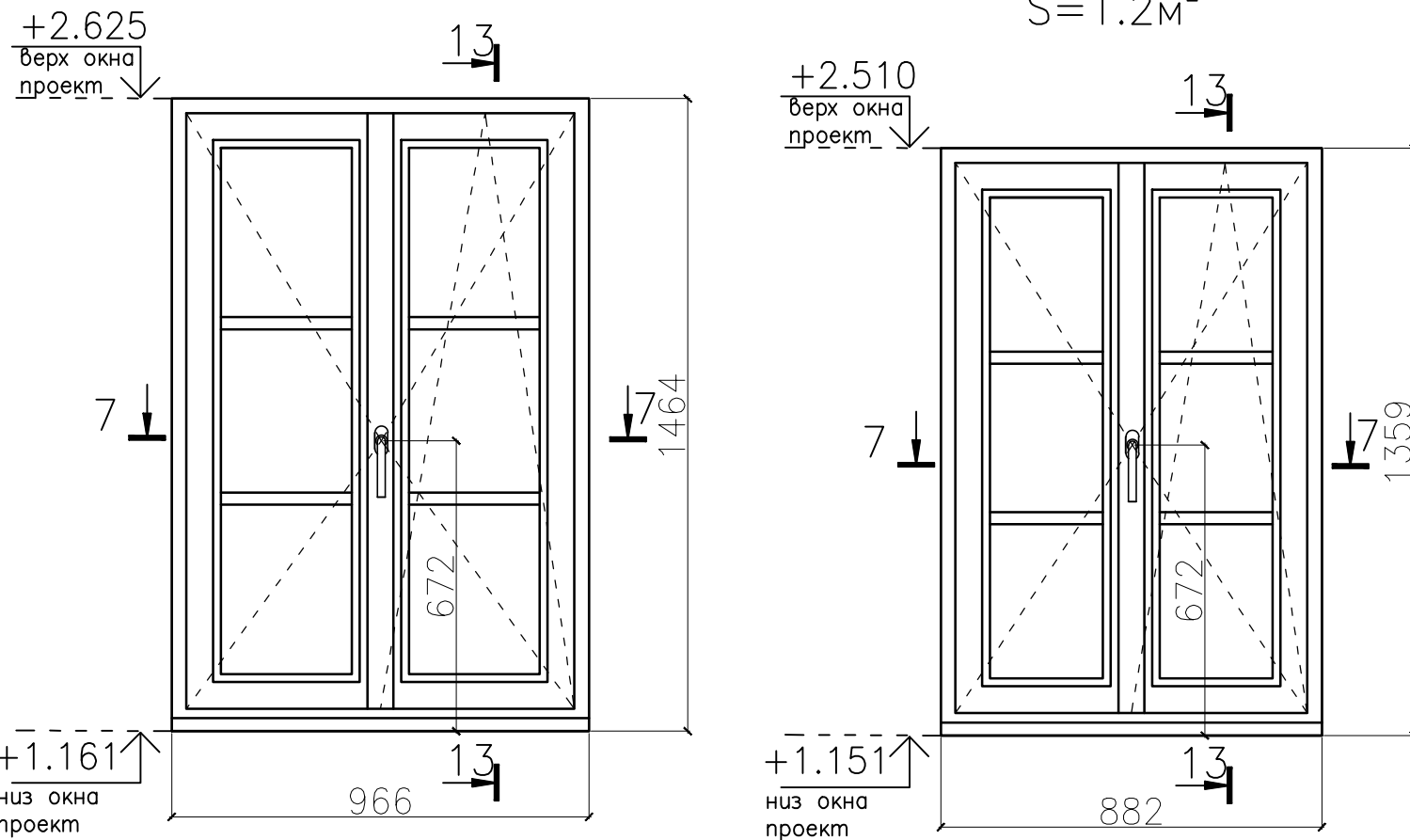
Окно MF-2.2

Fenster

Количество - 1шт

Menge - 1st

S=1.41м²



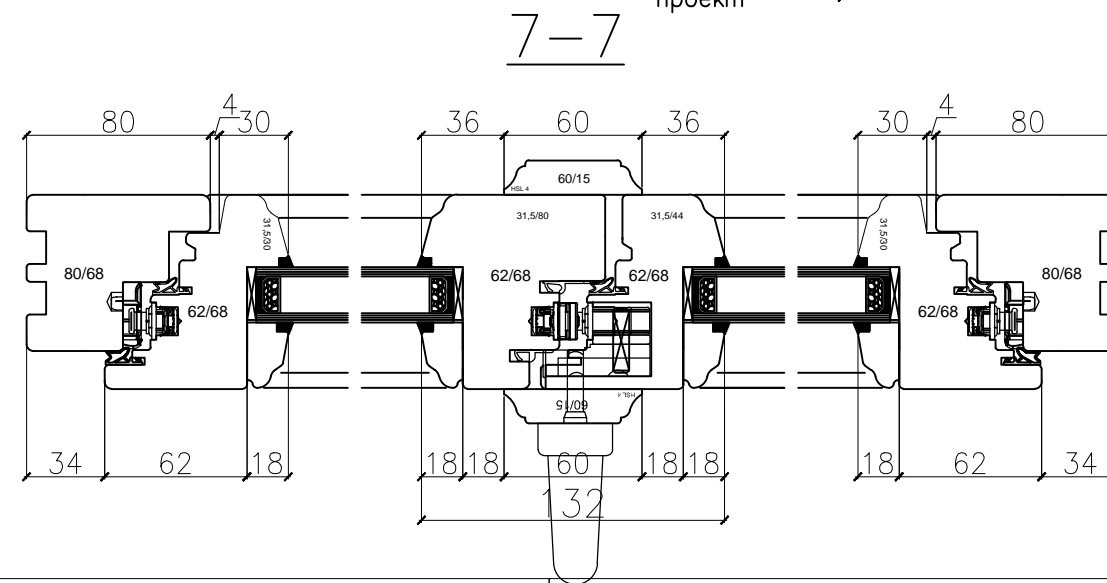
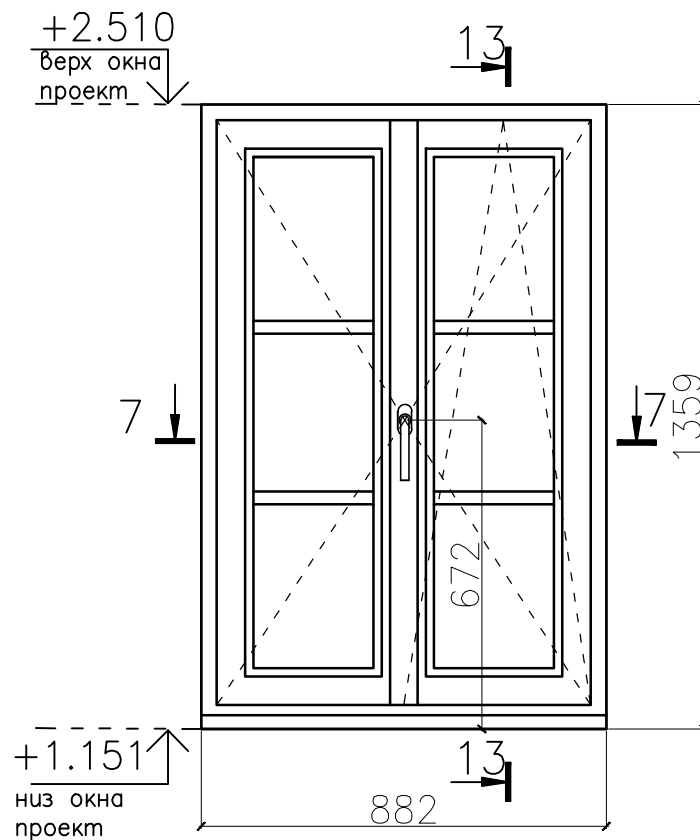
Окно MF-4

Fenster

Количество - 1шт

Menge - 1st

S=1.2м²



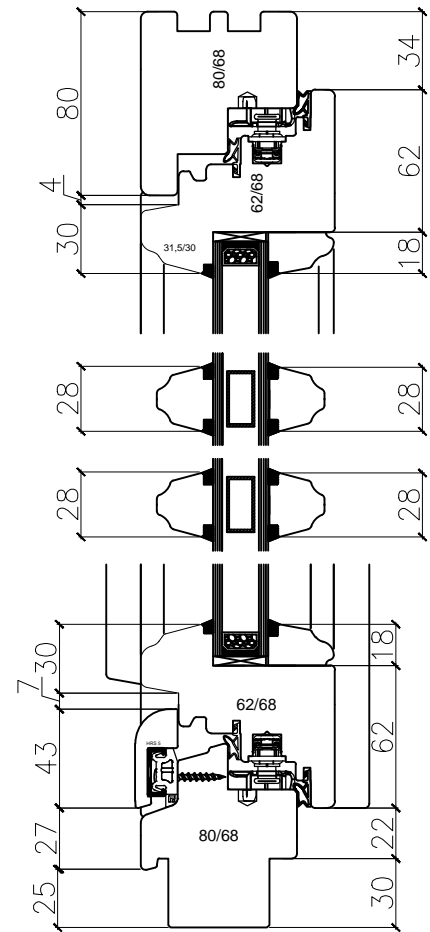
Примечание:

- MF-2.1, MF-2.2, MF-4 ролетная москитная сетка
- MF-2.1, MF-2.2, MF-4 Rollo Typ RF 4/2

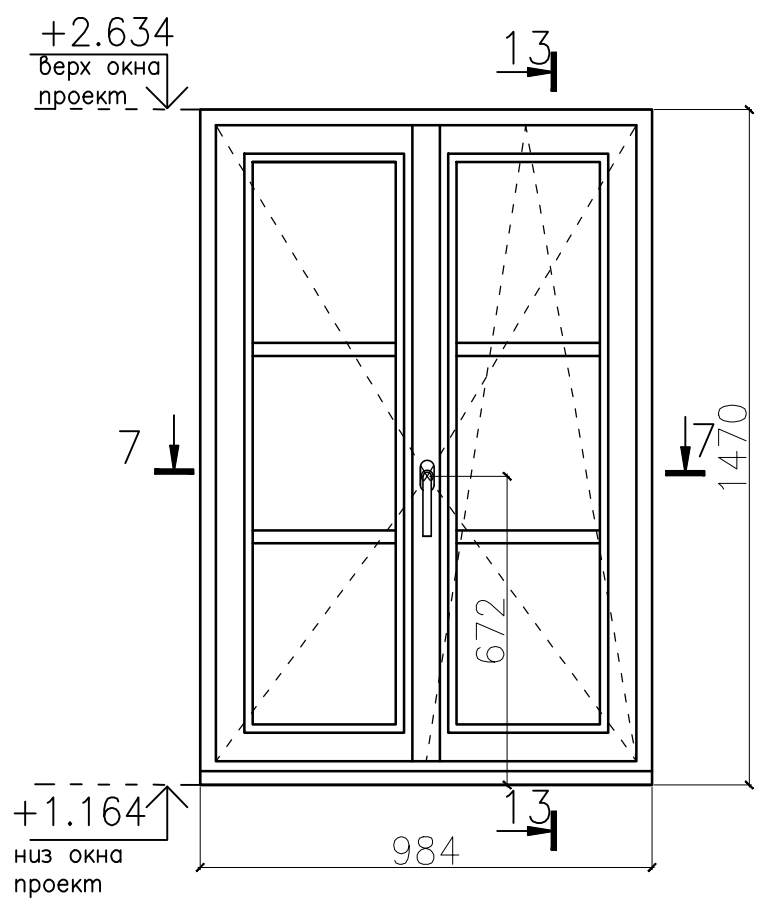
Bug изнутри
Ansicht von innen

Приложение N 2		Договор N 121/13 от 19.04.2013г		ANNCHENS FENSTERSTUDIO			
Оконные блоки MF-2.1, MF-2.2, MF-4				ООО "АННХЕНС ФЕНСТЕР СТУДИО"			
Должность	ФИО	Подпись	Дата	Подпись	Дата	Лист	26
Конструктор	Гущина Н.Д.		13.01.15	Покупатель		Листов	38
				Подрядчик			

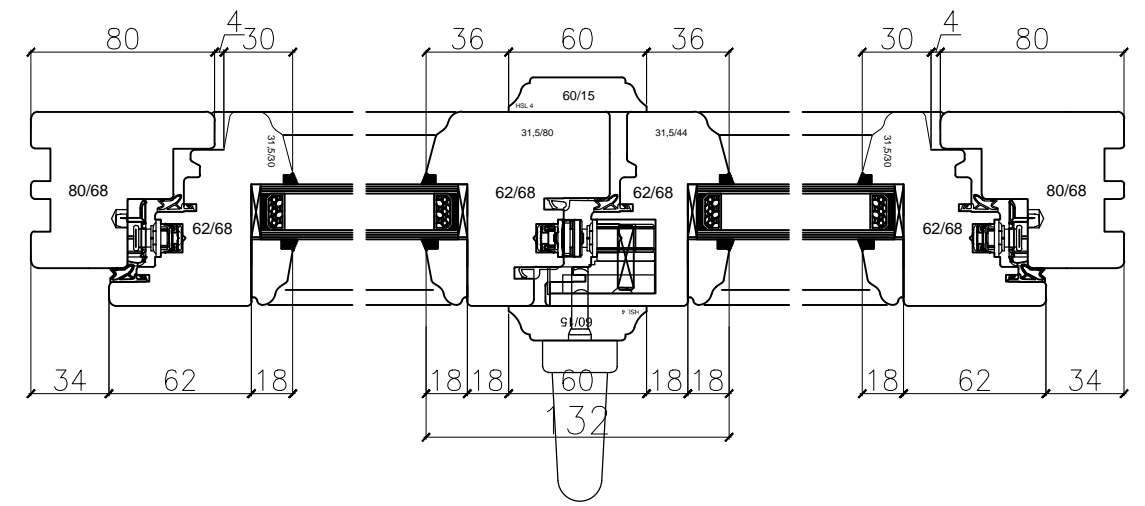
13-13



Окно MF-2.3
Fenster
Количество - 1шт
Menge - 1st
S=1.45м²



7-7



Вид изнутри
Ansicht von innen

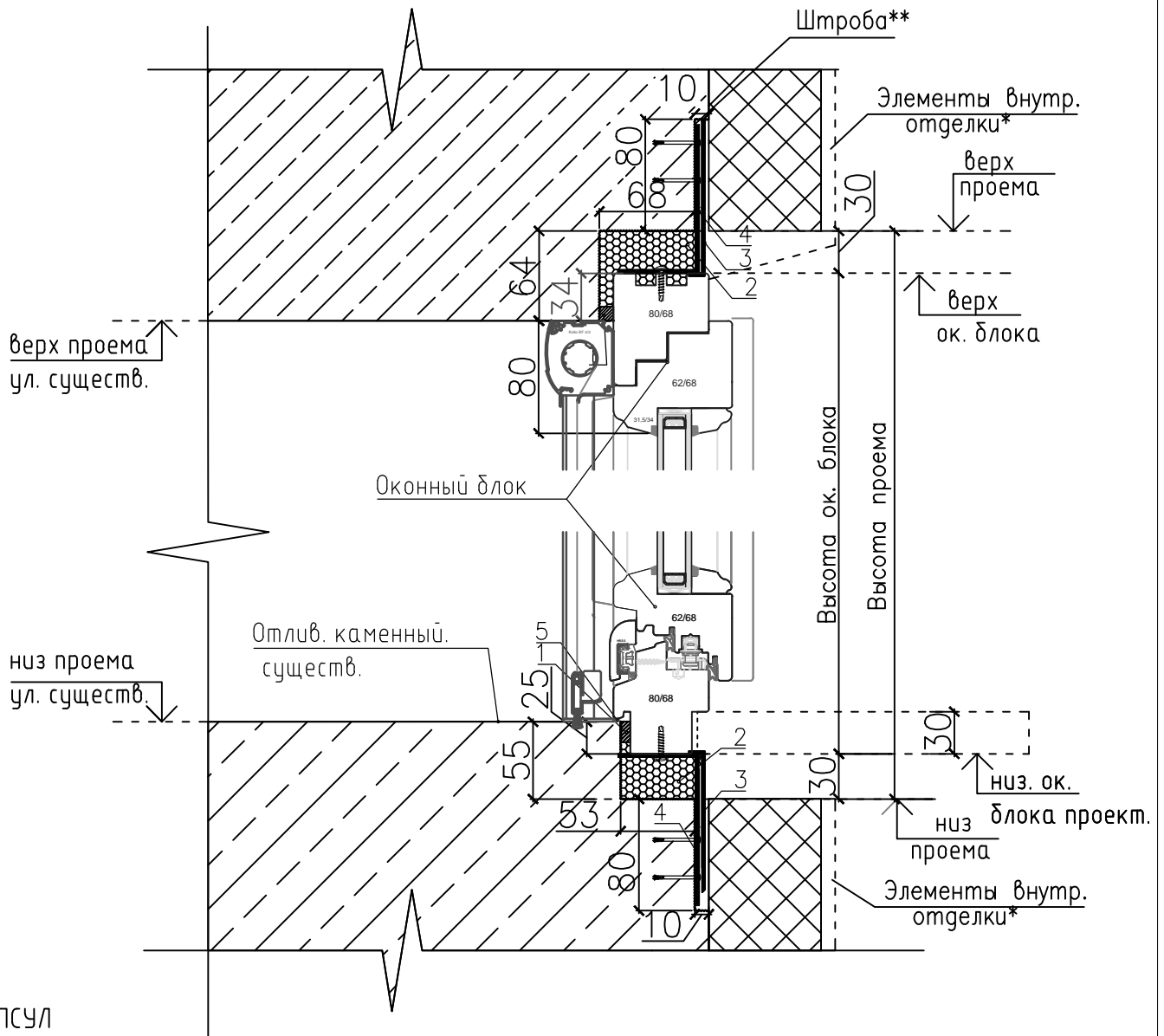
Примечание:

- MF-2.3 ролетная москитная сетка
- MF-2.3 Rollo Typ RF 4/2

Приложение N 2		Договор N 121/13 от 19.04.2013г		ANNCHENS FENSTERSTUDIO ООО "АННХЕНС ФЕНСТЕР СТУДИО"			
Оконные блоки MF-2.3							
Должность	ФИО	Подпись	Дата		Подпись	Дата	
Конструктор	Гущина Н.Д.		13.01.15	Покупатель			Лист 27
				Подрядчик			Листов 38

Примыкание оконной конструкции к проему
Вертикальный разрез

Для проемов: 2F-1.1-2F-1.7



1. ПСУЛ
2. Полиуретановый пенный утеплитель;
3. Пароизоляционная лента;
4. Монтажная (анкерная) пластина;
5. Герметик

Примечание:

* – Элементы внутренней и наружной отделки показаны условно, не выполняется монтажной организацией;

** – Подготовка проемов выполняется Заказчиком (Покупателем);

1. В зависимости от строительной ситуации возможно изменение решения устройства монтажных швов.

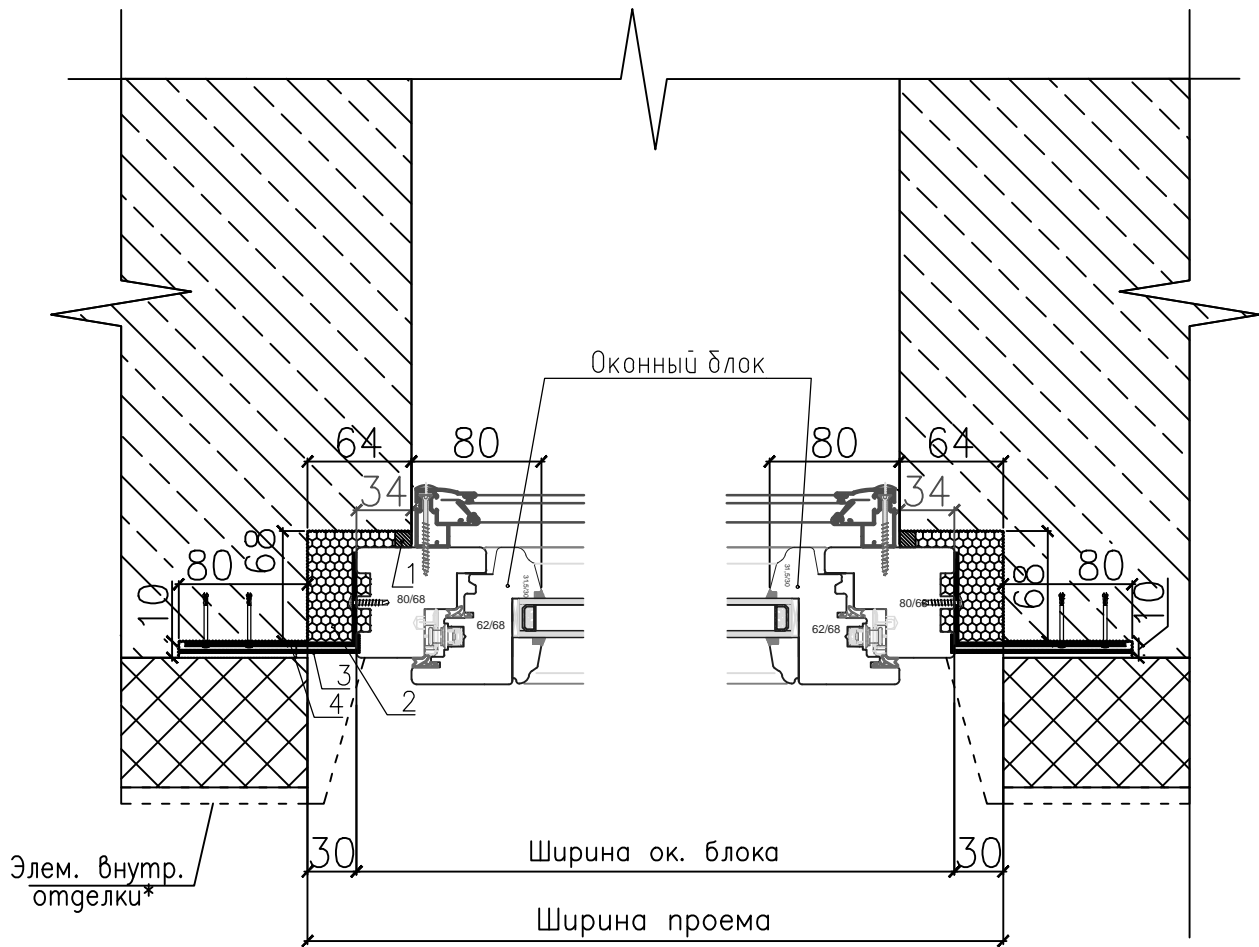
2. Для конструкций необходима подготовка проемов, см. ЗПП.

Приложение N 2		Договор N 121/13 от 19.04.2013		ANNCHENS FENSTERSTUDIO			
Примыкание оконной конструкции к проему				ООО "АННХЕНС ФЕНСТЕР СТУДИО"			
Вертикальный разрез. Для проемов: 2F-1.1-2F-1.7							
Должность	ФИО	Подпись	Дата	Подпись	Дата	Лист	30
Конструктор	Гущина Н.Д.		13.01.15	Покупатель		Листов	38
				Подрядчик			

Примыкание оконной конструкции к проему
Горизонтальный разрез

Для проемов:

-2 этажа 2F-2.1, 2F-2.2, 2F-1.1-2F-1.7, 2F-3,
-Мансарда MF-2.1-MF 2.3, MF-3.1-MF3.3



1. ПСУЛ
2. Полиуретановый пенный утеплитель;
3. Пароизоляционная лента;
4. Монтажная (анкерная) пластина;

Примечание:

* – Элементы внутренней и наружной отделки показаны условно, не выполняется монтажной организацией;

** – Подготовка проемов выполняется Заказчиком (Покупателем);

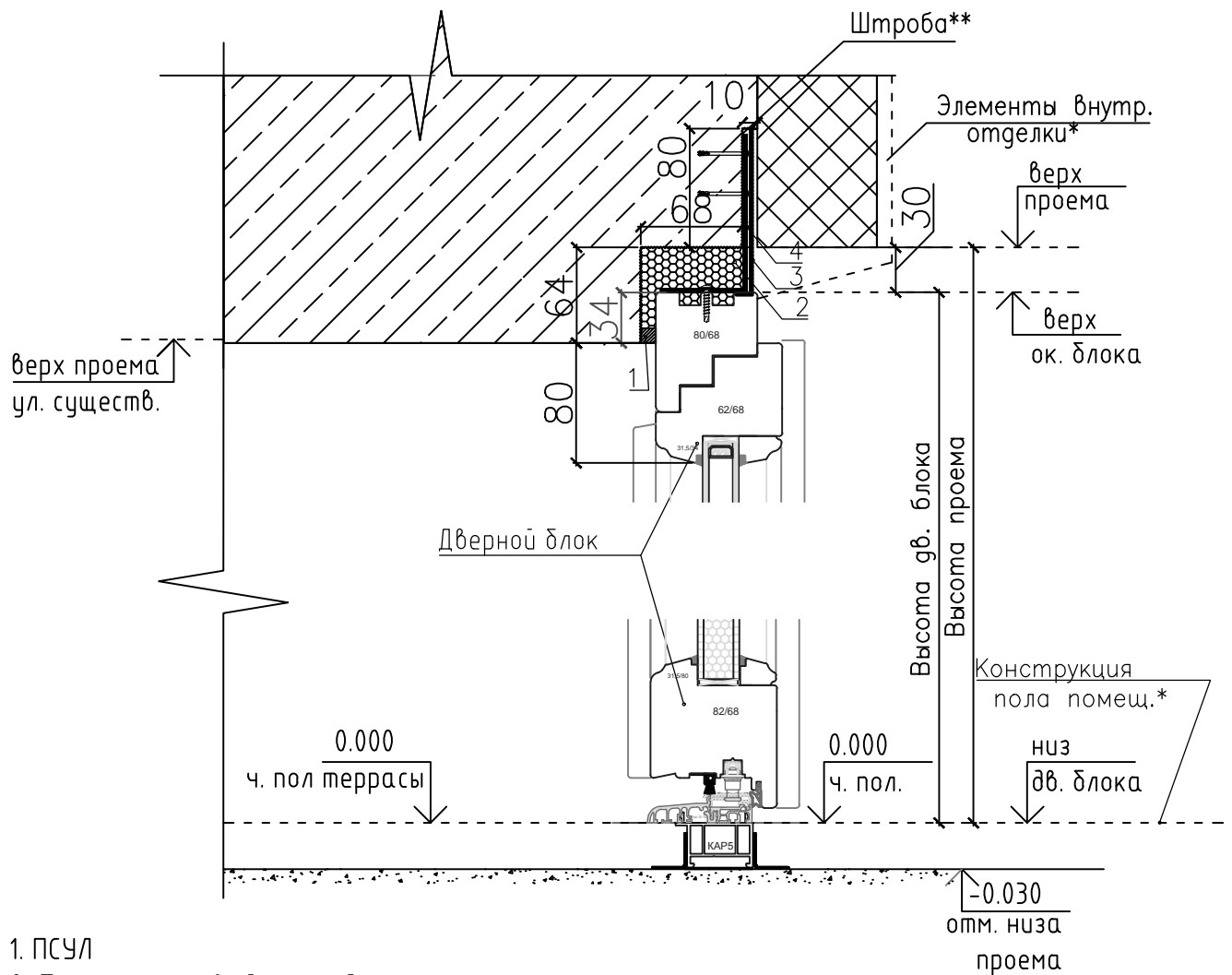
1. В зависимости от строительной ситуации возможно изменение решения устройства монтажных швов.

2. Для конструкций необходима подготовка проемов, см. ЗПП.

Приложение N 2		Договор N 121/13 от 19.04.2013		ANNCHENS FENSTERSTUDIO			
Примыкание оконной конструкции к проему				ООО "АННХЕНС ФЕНСТЕР СТУДИО"			
Горизонтальный разрез.							
Должность	ФИО	Подпись	Дата		Подпись	Дата	
Конструктор	Гущина Н.Д.		13.01.15	Покупатель			Лист 31
				Подрядчик			Листов 38

Примыкание дверной конструкции к проему Вертикальный разрез

Для проемов: 2F-2.1, 2F-2.2, 2F-3



1. ПСУЛ
2. Полиуретановый пенный утеплитель;
3. Пароизоляционная лента;
4. Монтажная (анкерная) пластина;
5. Водоизоляционная паропроницаемая лента;
6. Подставочный профиль КАР 5
7. Подкладка

Примечание:

* – Элементы внутренней и наружной отделки показаны условно, не выполняется монтажной организацией;

** – Подготовка проемов выполняется Заказчиком (Покупателем);

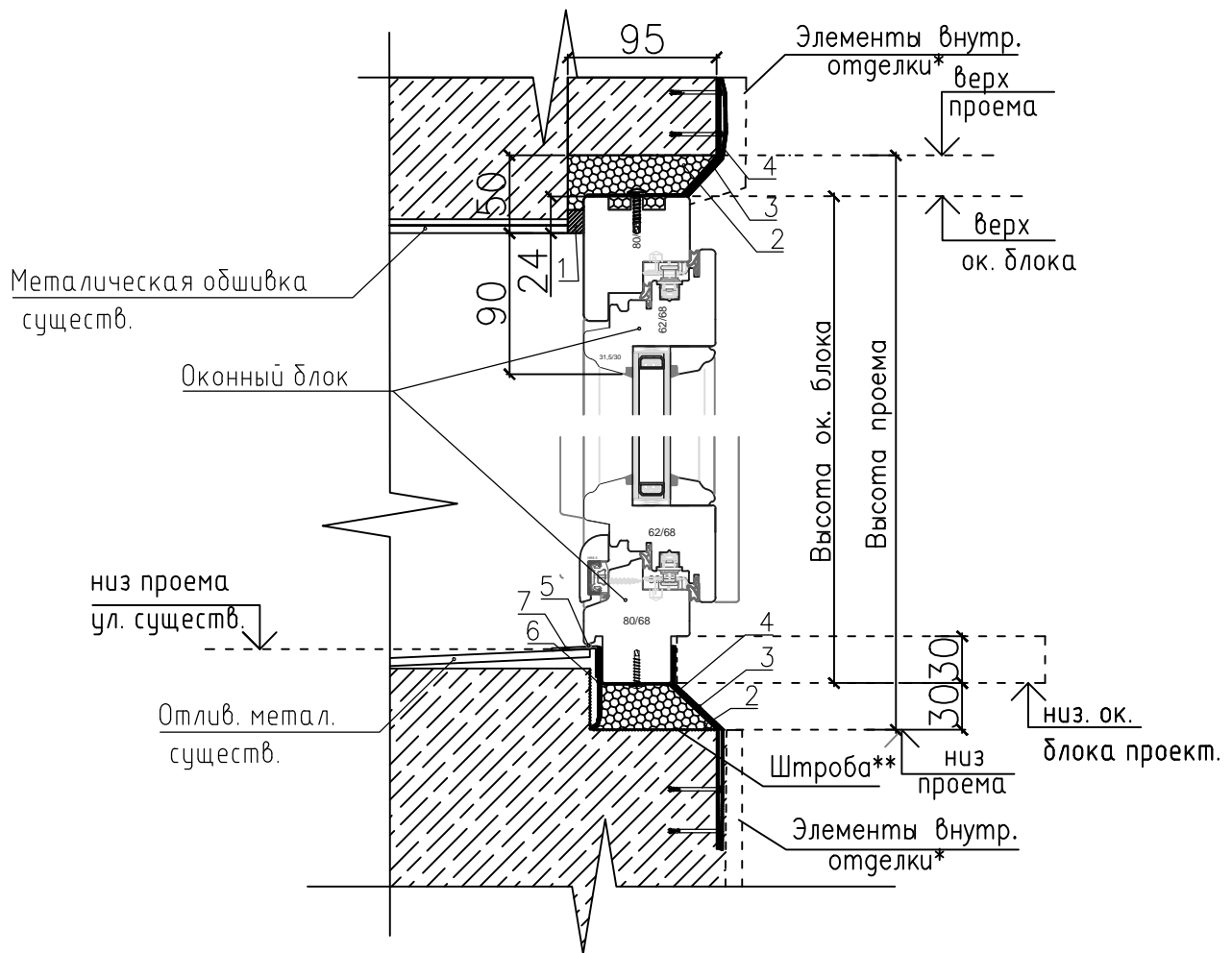
1. В зависимости от строительной ситуации возможно изменение решения устройства монтажных швов.

2. Для конструкций необходима подготовка проемов, см. ЗПП.

Приложение N 2		Договор N 121/13 от 19.04.2013		ANNCHENS FENSTERSTUDIO ООО "АННХЕНС ФЕНСТЕР СТУДИО"			
Примыкание дверного блока к проему (вертикальный разрез) Для проемов: 2F-2.1, 2F-2.2, 2F-3							
Должность	ФИО	Подпись	Дата	Подпись	Дата	Лист	32
Конструктор	Гущина Н.Д.		13.01.15	Покупатель		Листов	38
				Подрядчик			

Примыкание оконной конструкции к проему (дерево)
Вертикальный разрез

Для проемов: MF-1.1-MF-1.5



1. ПСУЛ
2. Полиуретановый пенный утеплитель;
3. Пароизоляционная лента;
4. Монтажная (анкерная) пластина;
5. Герметик
6. Водозоляционная паропроницаемая лента;
7. Уголок

Примечание:

* – Элементы внутренней и наружной отделки показаны условно, не выполняется монтажной организацией;

** – Подготовка проемов выполняется Заказчиком (Покупателем);

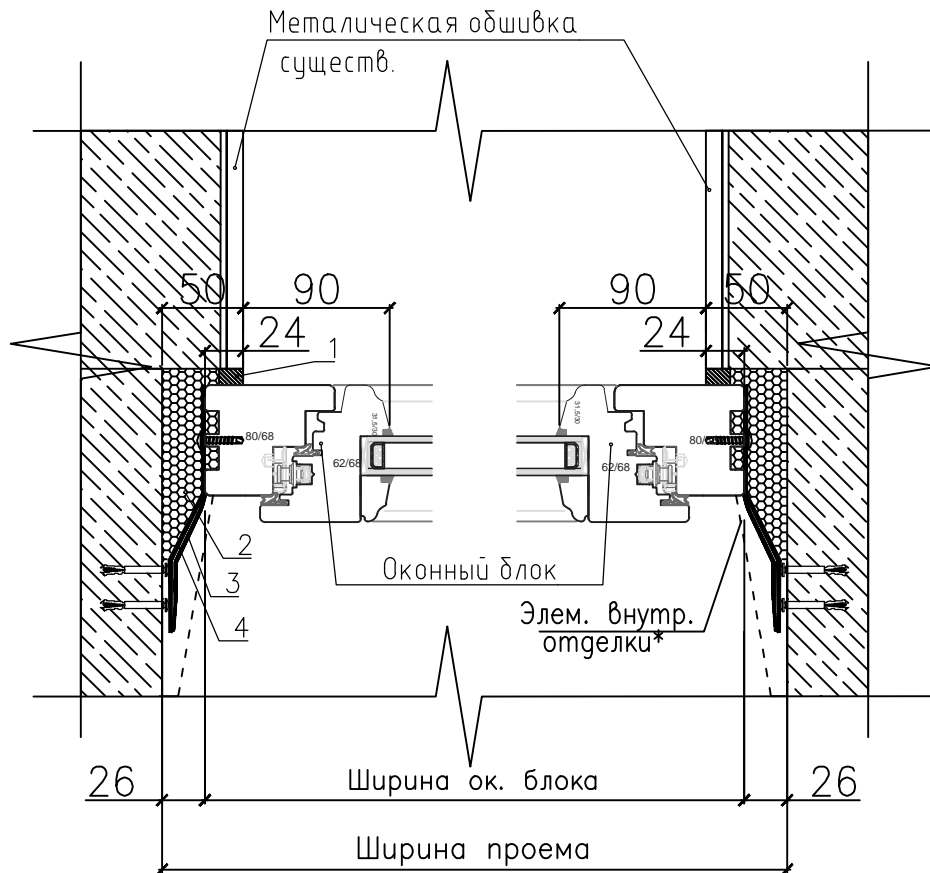
1. В зависимости от строительной ситуации возможно изменение решения устройства монтажных швов.

2. Для конструкций необходима подготовка проемов, см. ЗПП.

Приложение N 2		Договор N 121/13 от 19.04.2013		ANNCHENS FENSTERSTUDIO			
Примыкание оконной конструкции к проему (дерево)				ООО "АННХЕНС ФЕНСТЕР СТУДИО"			
Вертикальный разрез. Для проемов: MF-1.1-MF-1.5							
Должность	ФИО	Подпись	Дата	Подпись	Дата		
Конструктор	Гущина Н.Д.		13.01.15	Покупатель		Лист	33
				Подрядчик		Листов	38

Примыкание оконной конструкции к проему (дерево)
Горизонтальный разрез

Для проемов: MF-1.1-MF-1.5



1. ПСУЛ
2. Полиуретановый пенный утеплитель;
3. Пароизоляционная лента;
4. Монтажная (анкерная) пластина;

Примечание:

* – Элементы внутренней и наружной отделки показаны условно, не выполняется монтажной организацией;

** – Подготовка проемов выполняется Заказчиком (Покупателем);

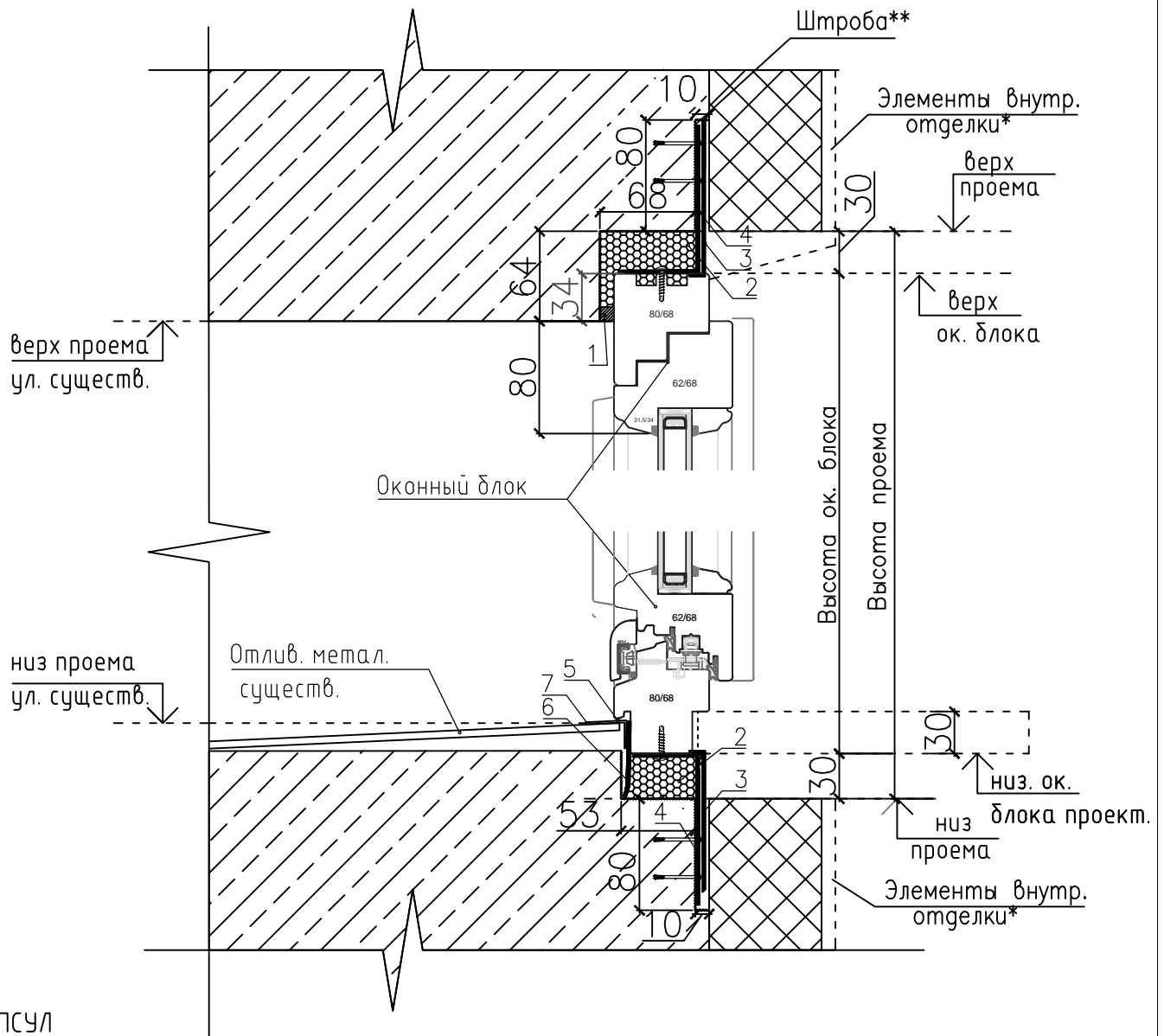
1. В зависимости от строительной ситуации возможно изменение решения устройства монтажных швов.

2. Для конструкций необходима подготовка проемов, см. ЗПП.

Приложение N 2		Договор N 121/13 от 19.04.2013		ANNCHENS FENSTERSTUDIO ООО "АННХЕНС ФЕНСТЕР СТУДИО"			
Примыкание оконной конструкции к проему (дерево) Горизонтальный разрез. Для проемов: MF-1.1-MF-1.5							
Должность	ФИО	Подпись	Дата		Подпись	Дата	
Конструктор	Гущина Н.Д.		13.01.15	Покупатель			Лист 34
				Подрядчик			Листов 38

Примыкание оконной конструкции к проему
Вертикальный разрез

Для проемов: MF-2.1-MF-2.3



1. ПСУЛ
2. Полиуретановый пенный утеплитель;
3. Пароизоляционная лента;
4. Монтажная (анкерная) пластина;
5. Герметик
6. Водозоляционная паропроницаемая лента;
7. Уголок

Примечание:

* – Элементы внутренней и наружной отделки показаны условно, не выполняется монтажной организацией;

**–Подготовка проемов выполняется Заказчиком(Покупателем);

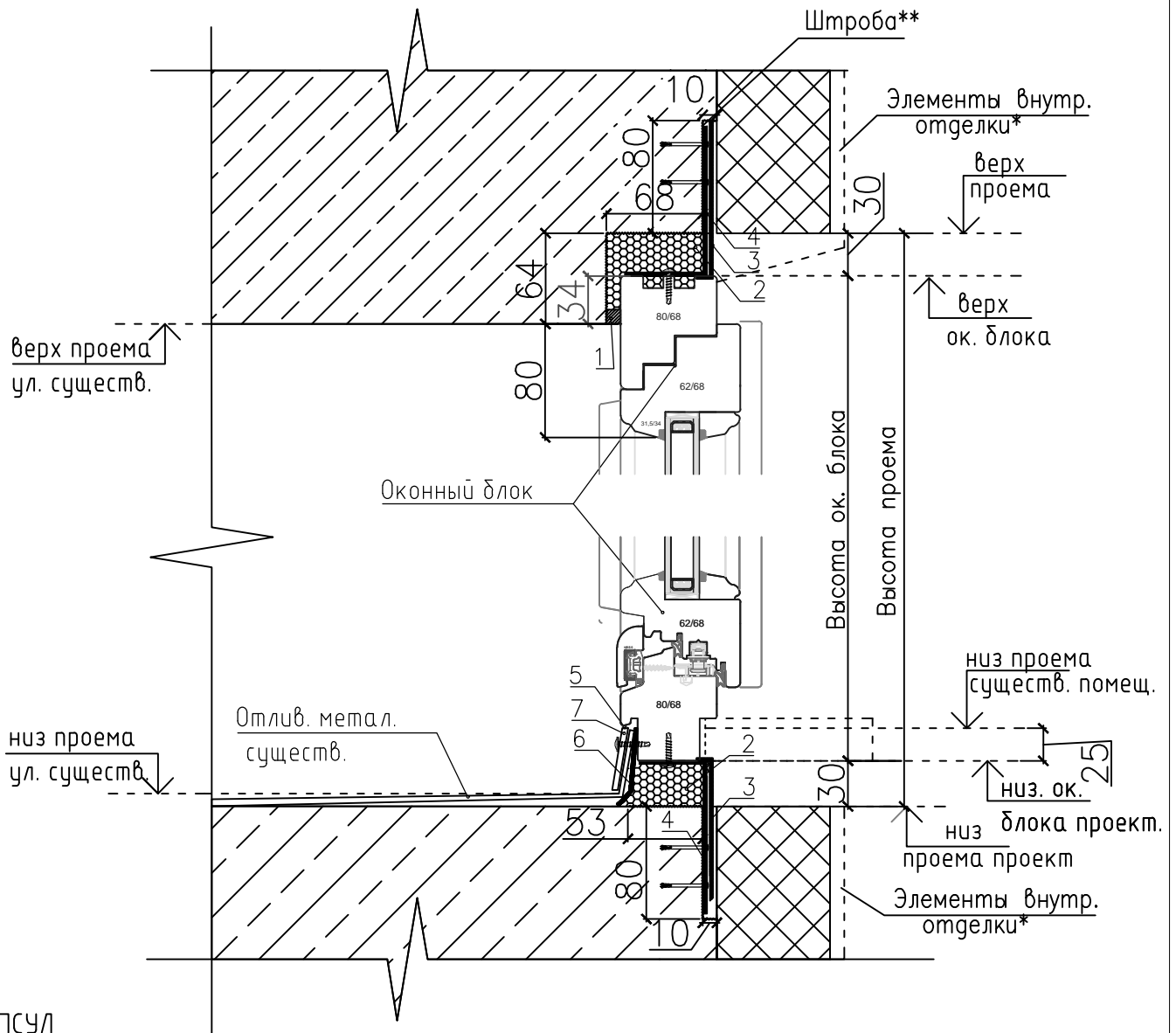
1. В зависимости от строительной ситуации возможно изменение решения устройства монтажных швов.

2. Для конструкций необходима подготовка проемов, см. ЗПП.

Приложение N 2		Договор N 121/13 от 19.04.2013		ANNCHENS FENSTERSTUDIO			
Примыкание оконной конструкции к проему				ООО "АННХЕНС ФЕНСТЕР СТУДИО"			
Вертикальный разрез. Для проемов: MF-2.1-MF-2.3							
Должность	ФИО	Подпись	Дата		Подпись	Дата	
Конструктор	Гущина Н.Д.		13.01.15	Покупатель			Лист 35
				Подрядчик			Листов 38

Примыкание оконной конструкции к проему
Вертикальный разрез

Для проемов: MF-3.1-MF-3.3



1. ПСУЛ
2. Полиуретановый пенный утеплитель;
3. Пароизоляционная лента;
4. Монтажная (анкерная) пластина;
5. Герметик
6. Водозоляционная паропроницаемая лента;
7. Алюминиевая пластина

Примечание:

* – Элементы внутренней и наружной отделки показаны условно, не выполняется монтажной организацией;

** – Подготовка проемов выполняется Заказчиком (Покупателем);

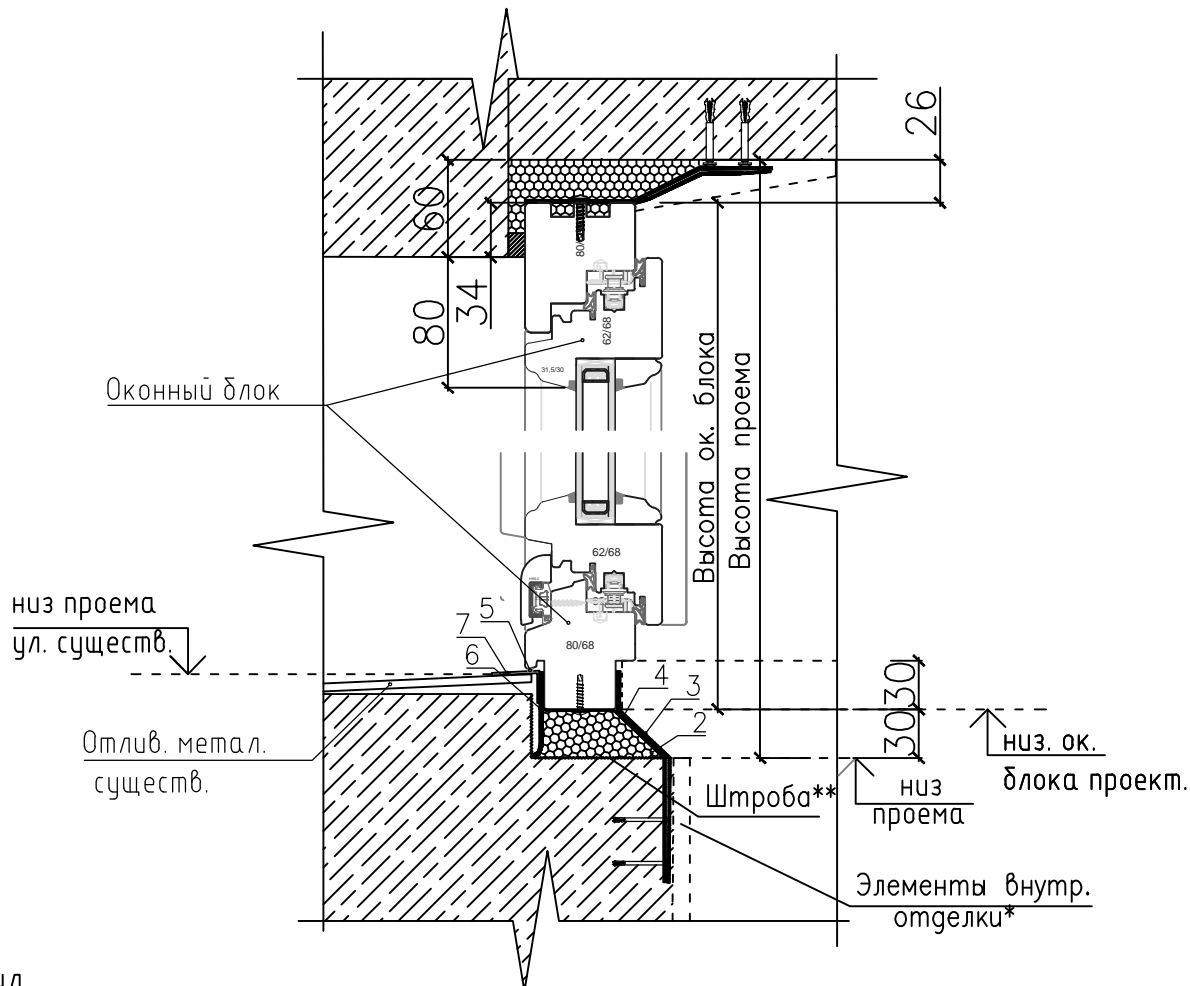
1. В зависимости от строительной ситуации возможно изменение решения устройства монтажных швов.

2. Для конструкций необходима подготовка проемов, см. ЗПП.

Приложение N 2		Договор N 121/13 от 19.04.2013		ANNCHENS FENSTERSTUDIO			
Примыкание оконной конструкции к проему				ООО "АННХЕНС ФЕНСТЕР СТУДИО"			
Вертикальный разрез. Для проемов: MF-3.1-MF-3.3							
Должность	ФИО	Подпись	Дата	Подпись	Дата		
Конструктор	Гущина Н.Д.		13.01.15	Покупатель		Лист	36
				Подрядчик		Листов	38

Примыкание оконной конструкции к проему (дерево)
Вертикальный разрез

Для проема: MF-4



1. ПСУЛ
2. Полиуретановый пенный утеплитель;
3. Пароизоляционная лента;
4. Монтажная (анкерная) пластина;
5. Герметик
6. Водозоляционная паропроницаемая лента;
7. Уголок

Примечание:

* – Элементы внутренней и наружной отделки показаны условно, не выполняется монтажной организацией;

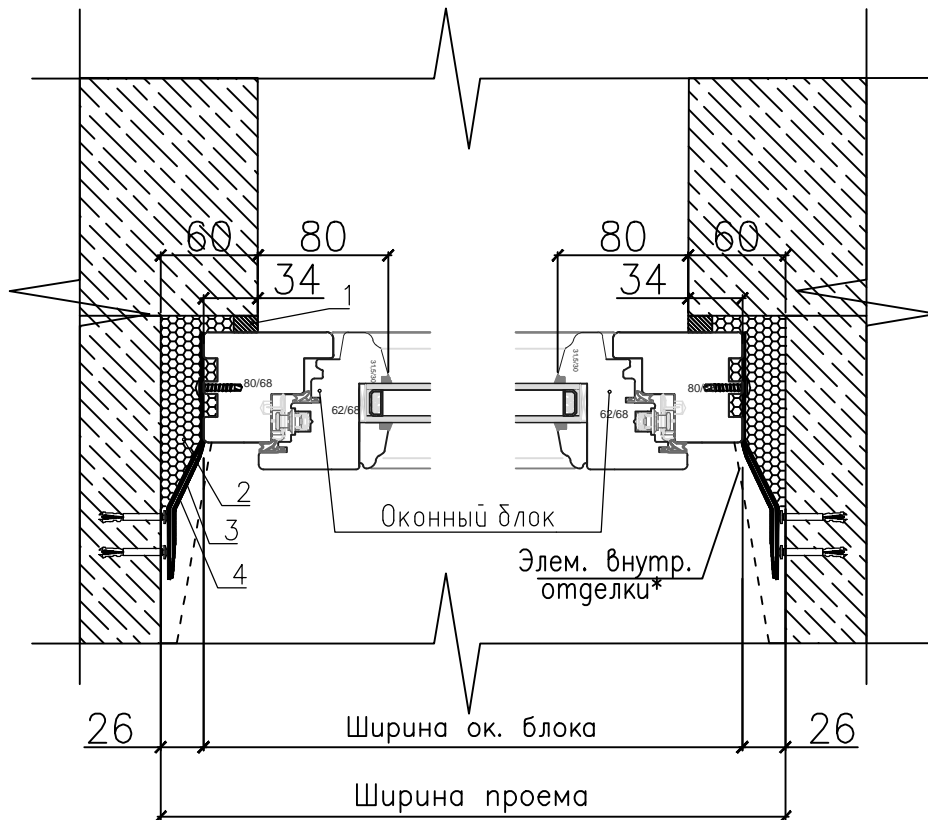
** – Подготовка проемов выполняется Заказчиком (Покупателем);

1. В зависимости от строительной ситуации возможно изменение решения устройства монтажных швов.
2. Для конструкций необходима подготовка проемов, см. ЗПП.

Приложение N 2		Договор N 121/13 от 19.04.2013		ANNCHENS FENSTERSTUDIO			
Примыкание оконной конструкции к проему (дерево)				ООО "АННХЕНС ФЕНСТЕР СТУДИО"			
Вертикальный разрез. Для MF-4							
Должность	ФИО	Подпись	Дата	Подпись	Дата	Лист	37
Конструктор	Гущина Н.Д.		13.01.15	Покупатель		Листов	38
				Подрядчик			

Примыкание оконной конструкции к проему (дерево)
Горизонтальный разрез

Для проема: MF-4



1. ПСУЛ
2. Полиуретановый пенный утеплитель;
3. Пароизоляционная лента;
4. Монтажная (анкерная) пластина;

Примечание:

* – Элементы внутренней и наружной отделки показаны условно, не выполняется монтажной организацией;

** – Подготовка проемов выполняется Заказчиком (Покупателем);

1. В зависимости от строительной ситуации возможно изменение решения устройства монтажных швов.

2. Для конструкций необходима подготовка проемов, см. ЗПП.

Приложение N 2	Договор N 121/13 от 19.04.2013			ANNCHENS FENSTERSTUDIO			
Примыкание оконной конструкции к проему (дерево)				ООО "АННХЕНС ФЕНСТЕР СТУДИО"			
Горизонтальный разрез. Для MF-4							
Должность	ФИО	Подпись	Дата		Подпись	Дата	
Конструктор	Гущина Н.Д.		13.01.15	Покупатель			Лист 38
				Подрядчик			Листов 38